



## Notat

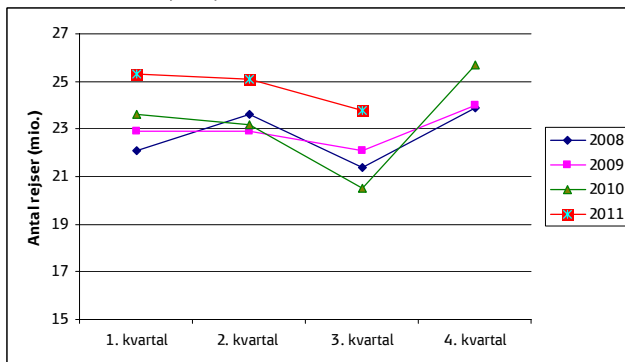
Transportministeriet  
Center for Kollektiv Trafik  
Frederiksholms Kanal 27  
1220 Kbh

### Afrapportering S-tog 3. kvartal 2011

#### 1. Antallet af rejser

I 3. kvartal 2011 blev der foretaget 23,8 mio. rejser på S-banen, hvilket er en stigning på 3,3 mio. rejser i forhold til samme periode sidste år, og fortsætter den positive udvikling igennem de seneste år.

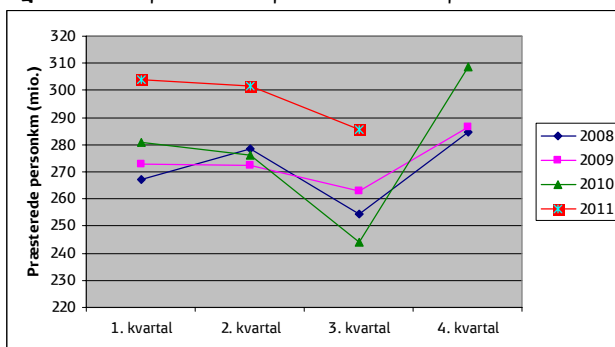
Figur 1: Antal rejser pr. kvartal i 2008 til 2011 (mio.)



#### 2. Antallet af præsterede personkilometer

På S-banen blev der i 3. kvartal 2011 præsteret 285,4 mio. personkilometer, hvilket er en stigning på 41,2 mio. personkilometer i forhold til samme periode sidste år, hvilket dog skal ses i forhold til sporarbejdet på Nordbanen i 2010.

Figur 2: Antal præsterede personkilometer pr. kvartal i 2008 til 2011 (mio.)



Koncernsekretariat &  
Jura

30. november 2011

DSB  
Sølvgade 40  
DK-1349 København K

Mobil 24 68 67 76  
rujj@dsb.dk  
www.dsb.dk

### 3. Antallet af kørte tog på de i bilag 1 nævnte strækingsafsnit i forhold til trafikeringsplanens krav herom

I bilag 1 og 2 sammenholdes oplysninger om antallet af kørte tog på de strækingsafsnit, der nævnes i bilag 1 i kontrakten mellem Transportministeriet og DSB S-tog a/s om S-togstrafikken udført som offentlig service i perioden 2005-2014. Bilag 1 vedrører hverdage og bilag 2 vedrører lørdage og søndage.

Tabellerne viser kolonnerne "TRM", "Plan" og "Faktisk".

"TRM" er den trafik, som er angivet i trafikeringsplanen.

"Plan" er den trafik, der planlægges gennemført, når der tages højde for publicerede særkøreplaner i forbindelse med planlagte infrastrukturarbejder.

"Faktisk" er den gennemførte trafik, når der tillige tages højde for uplanlagte aflysninger.

Af bilag 1 og 2 fremgår det, at der er væsentlig forskel på den aftalte og den planlagte trafik i 3. kvartal 2011; forskellen skyldes planlagte infrastrukturarbejder på Københavns hovedbanegård.

Der fremgår en også en række mindre afvigelser imellem planlagt og faktisk afviklet trafik, hvilket skyldes driftsproblemer som følge af skybruddet den 2. juli 2011.

### 4. Erstatningskørsel med bus

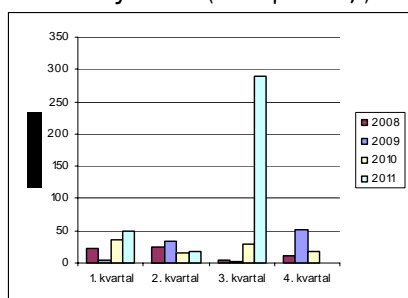
Erstatningskørsel med bus opdeles i erstatningskørsel som konsekvens af driftsforstyrrelser og kørsel som følge af planlagte driftsændringer.

I figur 3 og 4 er omfanget af erstatningskørsel vist for alle kvartaler 2008 til 2011.

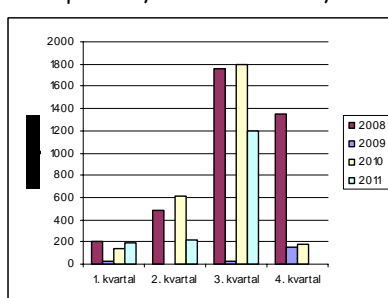
Den ikke-planlagte erstatningskørsel med bus fremgår af figur 3. Omfanget udgjorde 289 timer i 3. kvartal 2011, hvilket er det højeste niveau i mange år. Årsagen til stigningen er eftervirkninger af skybruddet i juli, og forsinkelser i arbejdet med 6. hovedspor.

I figur 4 vises erstatningskørslen i forbindelse med planlagte driftsændringer. Omfanget udgjorde 1193 timer i 3. kvartal 2011. Omfanget af planlagt erstatningskørsel skyldes infrastrukturarbejder på Københavns Hovedbanegård.

**Figur 3:** Buskørsel i forbindelse med driftsforstyrrelser (ikke-planlagt)



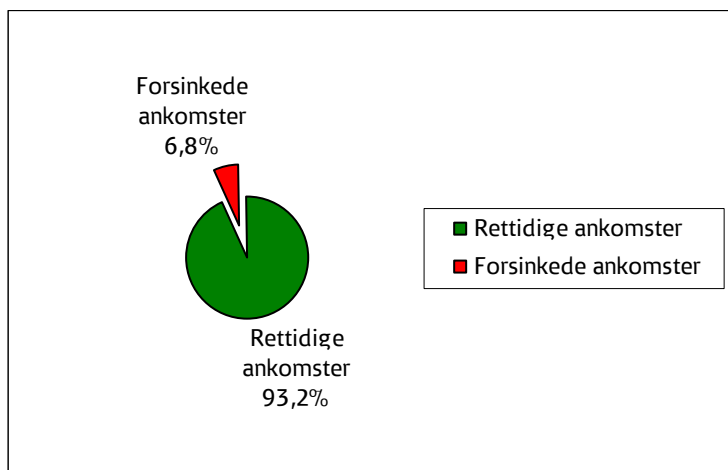
**Figur 4:** Buskørsel i forbindelse med planlagte driftsændringer



## 5. Regularitet

Regularitet er udtryk for, hvor stor en andel af den afviklede togtrafik, som ankommer rettidigt.

**Figur 5:** Regularitet for S-banen i 3. kvartal 2011, korrigeret for force majeure



Som det fremgår af figur 5, var regulariteten 93,2 pct. på S-banen i 3. kvartal 2011, når der korrigeres for force majeure i forbindelse med skybrudet den 2-6 juli 2011. Korrigeres ikke for force majeure var regulariteten 92,9.

Større enkelthændelser/-ulykker fremgår af tabel 1 herunder.

**Tabel 1:** Større regularitetspåvirkninger i 3. kvartal 2011

Dato	Sted	Årsag	Antal tog	Øvrig påvirkning
2-9.07.2011	København	Skybrud	Alle	Alle strækninger
05.07.2011	Svanemøllen st	Sikringsfejl	165	Alle strækninger
08.07.2011	Tietgensbroen	Fare for personpåkørsel	170	Alle strækninger
25.07.2011	København H	6. Hovedspor KH-projekt ikke færdig	173	Alle strækninger
26.07.2011	København H	6. Hovedspor KH-projekt ikke færdig	290	Alle strækninger
27.07.2011	København H	6. Hovedspor KH-projekt ikke færdig	233	Alle strækninger
28.07.2011	København H	6. Hovedspor KH-projekt ikke færdig	309	Alle strækninger
29.07.2011	København H	6. Hovedspor KH-projekt ikke færdig	108	Alle strækninger
12.08.2011	Svanemøllen st	Mistet kontrol på spsk. 04 og 05.	154	Alle strækninger
22.08.2011	København H	6. Hovedspor KH-projekt ikke færdig	231	Alle strækninger
26.08.2011	København H	Ingen kontrol med sporskifte 8	204	Alle strækninger
27.08.2011	Karlsunde	Køreledningsnedfald	112	Alle strækninger
27.08.2011	Lyngby	Falske besættelser	148	Alle strækninger
31.08.2011	Vesterport	Strømodfald	404	Alle strækninger
26.09.2011	Hellerup	Ingen kontrol på sporskifte 1	101	Alle strækninger
27.09.2011	Vesterport	Isolation 5109 falsk besat	101	Alle strækninger

## 6. Pålidelighed

Pålideligheden er udtryk for forholdet mellem den planlagte trafik og antallet af aflysninger. Som det fremgår af tabel 2 var pålideligheden korrigeret for force majeure den 2-6. juli 2011 på 95,2 pct. i 3. kvartal 2011.

Det lave pålidelighedsniveau skyldes forsinkede infrastrukturarbejder ved Københavns Hovedbanegård.

Det bemærkes at rettidigt varslede aflysninger for DSB S-tog ofte er små i forhold til de urettidigt varslede aflysninger. Dette skyldes at planlagte stationsankomster løbende korrigeres som følge af planlagte infrastrukturarbejder.

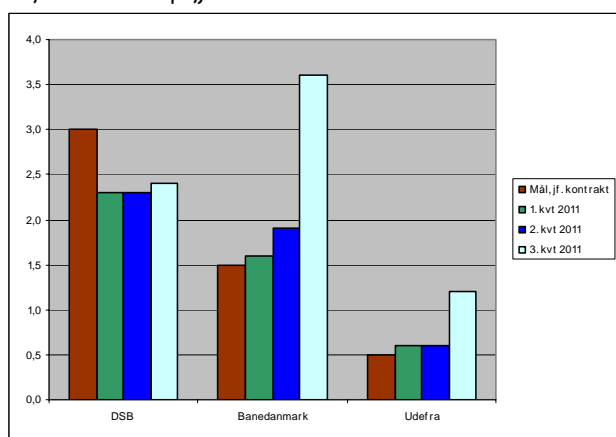
**Tabel 2:** Pålidelighed på S-banen 3. kvartal 2011

	Planlagte stationsankomster	Rettidigt varslede aflysninger	Urettidigt varslede aflysninger	Pålidelighed
3. kvartal 2011	1.965.594	0	128.482	93,5
Korrigeret for force majeure	1.859.287	0	89.848	95,2
ÅTD	6.076.400	51	223.732	96,3
Korrigeret for force majeure	5.970.093	51	185.098	96,9

## 7. DSB S-tog a/s's og Banedanmarks andele i forsinkelser i forhold til regulariteten opgjort efter stationsankomster

I figur 6, hvor fordelingen af irregulariteten er vist, fremgår det, at DSB S-tog a/s i 3. kvartal 2011 var ansvarlig for forsinkelsen af 2,4 pct. af den afviklede trafik.

**Figur 6:** DSB S-tog a/s og Banedanmarks andele af forsinkelser i forhold til regulariteten opgjort efter stationsankomster 0 - 2.29 min.



**Bilag 1**

S-tog pr. 20. min. - hverdage		Hverdag														
		Grundbetjening					Supplement					Ekstra kørsel				
		TRM	3. kvartal 2011		ÅTD		TRM	3. kvartal 2011		ÅTD		TRM	3. kvartal 2011		ÅTD	
			Plan	Faktisk	Plan	Faktisk		Plan	Faktisk	Plan	Faktisk		Plan	Faktisk	Plan	Faktisk
Det centrale afsnit																
	Valby-Dybbølsbro	3,0	2,8	2,6	2,8	2,7	2,0	1,4	1,2	1,7	1,6	1,0	0,4	0,3	0,7	0,6
	Dybbølsbro-København H	5,0	4,5	4,2	4,6	4,5	4,0	2,3	2,1	3,2	3,0	1,0	0,4	0,3	0,7	0,6
	København H-Østerport	5,0	4,7	4,3	4,8	4,6	4,0	2,3	2,1	3,2	3,0	1,0	0,4	0,3	0,7	0,6
	Østerport-Svanemøllen	4,0	4,2	3,9	4,1	3,9	4,0	2,3	2,1	3,2	3,0	1,0	0,5	0,4	0,7	0,7
	Svanemøllen-Hellerup	3,0	2,9	2,7	2,9	2,8	3,0	1,9	1,7	2,4	2,3	1,0	0,4	0,3	0,7	0,6
Køge-strækningen																
	Køge-Solrød Strand	1,0	1,3	1,3	1,2	1,1	1,0	0,5	0,4	0,7	0,7					
	Solrød Strand-Hundige	1,0	1,3	1,3	1,2	1,1	1,0	0,5	0,4	0,7	0,7					
	Hundige-Dybbølsbro	2,0	1,8	1,7	1,8	1,8	2,0	0,9	0,9	1,5	1,4					
Høje Taastrup-strækningen																
	Høje Taastrup-Glostrup	1,0	1,4	1,3	1,2	1,2	1,0	0,4	0,4	0,7	0,7	1,0	0,4	0,3	0,7	0,6
	Glostrup-Valby	1,0	1,4	1,3	1,2	1,2	1,0	0,4	0,4	0,7	0,7	1,0	0,4	0,3	0,7	0,6
Frederikssund-strækningen																
	Frederikssund-Ballerup	1,0	1,0	1,0	1,0	1,0	1,0	1,0	0,8	1,0	0,9					
	Ballerup-Valby	2,0	1,4	1,4	1,7	1,6	1,0	1,0	0,8	1,0	0,9					
Farum-strækningen																
	Svanemøllen-Buddinge	1,0	1,4	1,2	1,2	1,1	1,0	0,5	0,4	0,7	0,7	1,0	0,5	0,4	0,7	0,7
	Buddinge-Farum	1,0	1,4	1,2	1,2	1,1	1,0	0,5	0,4	0,7	0,7	1,0	0,5	0,4	0,7	0,7
Hillerød-strækningen																
	Hellerup-Lyngby	2,0	1,9	1,8	1,9	1,9	2,0	0,9	0,8	1,5	1,4					
	Lyngby-Holte	2,0	1,9	1,8	1,9	1,9	2,0	0,9	0,8	1,5	1,4					
	Holte-Hillerød	1,0	1,4	1,3	1,2	1,1	1,0	0,5	0,4	0,7	0,7					
Klampenborg-strækningen																
	Hellerup-Klampenborg	1,0	1,0	1,0	1,0	1,0	1,0	1,0	0,8	1,0	0,9					
Ringbanen																
	Hellerup-Flintholm	2,0	2,0	1,9	2,0	2,0	2,0	2,0	1,8	2,0	1,9					
	Flintholm-Ny Ellebjerg	2,0	2,0	1,9	2,0	2,0	2,0	2,0	1,8	2,0	1,9					

**Bilag 2**

S-tog pr. 20. min. - lørdag og søndag	Lørdag										Søndag					
	Grundbetjening					Supplement					Grundbetjening					
	TRM	2. kvartal 2011		ÅTD		TRM	2. kvartal 2011		ÅTD		TRM	2. kvartal 2011		ÅTD		
		Plan	Faktisk	Plan	Faktisk		Plan	Faktisk	Plan	Faktisk		Plan	Faktisk			
Det centrale afsnit																
Valby-Dybbølsbro	3,0	2,3	2,2	2,6	2,6	2,0	1,3	1,3	1,6	1,6	3,0	1,9	1,8	2,3	2,3	
Dybbølsbro-København H	5,0	3,9	3,9	4,4	4,4	4,0	2,5	2,5	3,2	3,2	5,0	3,4	3,3	4,1	4,0	
København H-Østerport	5,0	4,5	4,4	4,7	4,7	4,0	2,5	2,5	3,2	3,2	5,0	4,1	4,1	4,5	4,4	
Østerport-Svanemøllen	4,0	3,9	3,9	3,9	3,9	4,0	2,5	2,5	3,2	3,2	4,0	3,8	3,7	3,9	3,9	
Svanemøllen-Hellerup	3,0	2,9	2,9	2,9	2,9	3,0	1,9	1,9	2,4	2,4	3,0	2,8	2,8	2,9	2,9	
Køge-strækningen																
Køge-Solrød Strand	1,0	1,0	1,0	1,0	1,0	1,0	0,6	0,6	0,8	0,8	1,0	1,0	1,0	1,0	1,0	
Solrød Strand-Hundige	1,0	1,0	1,0	1,0	1,0	1,0	0,6	0,6	0,8	0,8	1,0	1,0	1,0	1,0	1,0	
Hundige-Dybbølsbro	2,0	1,6	1,6	1,8	1,8	2,0	1,2	1,2	1,6	1,6	2,0	1,5	1,5	1,7	1,7	
Høje Taastrup-strækningen																
Høje Taastrup-Glostrup	1,0	1,0	1,0	1,0	1,0	1,0	0,7	0,7	0,8	0,8	1,0	1,0	1,0	1,0	1,0	
Glostrup-Valby	1,0	1,0	1,0	1,0	1,0	1,0	0,7	0,7	0,8	0,8	1,0	1,0	1,0	1,0	1,0	
Frederikssund-strækningen																
Frederikssund-Ballerup	1,0	1,0	1,0	1,0	1,0	1,0	0,6	0,6	0,8	0,8	1,0	1,0	1,0	1,0	1,0	
Ballerup-Valby	2,0	1,6	1,5	1,8	1,7	1,0	0,6	0,6	0,8	0,8	2,0	1,3	1,3	1,6	1,6	
Farum-strækningen																
Svanemøllen-Buddinge	1,0	1,0	1,0	1,0	1,0	1,0	0,7	0,6	0,8	0,8	1,0	1,0	1,0	1,0	1,0	
Buddinge-Farum	1,0	1,0	1,0	1,0	1,0	1,0	0,7	0,6	0,8	0,8	1,0	1,0	1,0	1,0	1,0	
Hillerød-strækningen																
Hellerup-Lyngby	2,0	1,9	1,9	1,9	1,9	2,0	1,3	1,3	1,6	1,6	2,0	1,8	1,8	1,9	1,9	
Lyngby-Holte	2,0	1,9	1,9	1,9	1,9	2,0	1,3	1,3	1,6	1,6	2,0	1,8	1,8	1,9	1,9	
Holte-Hillerød	1,0	1,1	1,0	1,0	1,0	1,0	0,6	0,6	0,8	0,8	1,0	1,0	1,0	1,0	1,0	
Klampenborg-strækningen																
Hellerup-Klampenborg	1,0	1,0	1,0	1,0	1,0	1,0	0,6	0,6	0,7	0,7	1,0	1,0	1,0	1,0	1,0	
Ringbanen																
Hellerup-Flintholm	2,0	1,9	1,9	1,9	1,9						2,0	1,9	1,9	1,9	1,9	
Flintholm-Ny Ellebjerg	2,0	1,8	1,8	1,8	1,8						2,0	1,9	1,9	1,8	1,8	

**Bilag 3**

<b>Tablet forklaring:</b>									
<b>Kolonne</b>		<b>Indhold</b>							
Kolonne 1		Tidspunktet for udnyttelsesgraden af siddekapaciteten. Morgen og eftermiddag er myldretid							
Kolonne 2		Tællingen foregår i et 20 minutters interval i overensstemmelse med Østtællingen							
Kolonne 3		"Finger" er strækingsangivelse, henholdsvis:							
		Det centrale afsnit		Hellerup-København H-Valby					
		Køge Bugt-strækningen		Dybbølsbro-Køge					
		Høje Taastrup-strækningen		Valby-Høje Taastrup					
		Frederikssund-strækningen		Valby-Vanløse-Frederikssund					
		Farum-strækningen		Svanemøllen-Ryparken-Farum					
		Hillerød-strækningen		Hellerup-Hillerød					
		Klampenborg-strækningen		Hellerup-Klampenborg					
Kolonne 4		S-togets retning på det givne tidspunkt i "fingeren"							
Kolonne 5 og 6		De to stationer på strækningen, hvor imellem der er flest passagerer i det angivne tidsrum.							
Kolonne 7		Den udnyttede siddekapacitet mellem de to stationer anført i kolonne 5 og 6 i det angivne tidsinterval							
Kolonne 8		Den udnyttede siddekapacitet (som gennemsnit) på hele strækningen i det angivne tidsinterval.							
#1	#2	#3	#4	#5	#6	#7		#8	
Periode	20 minutters interval fra klokken:	Finger	Retning	Fra station	Til station	Udnyttet siddekapacitet		Udnyttet siddekapacitet på hele strækning	
						3. kv	ÅTD	3. kv	ÅTD
Morgen	08:00	Det centrale afsnit	N	Dybbølsbro	København H	63,0	64,8	43,0	44,8
Morgen	08:20	Det centrale afsnit	S	Svanemøllen	Nordhavn	55,6	59,6	39,9	43,1
Eftermiddag	16:20	Det centrale afsnit	N	Østerport	Nordhavn	50,5	52,6	41,5	44,2
Eftermiddag	16:20	Det centrale afsnit	S	H	Dybbølsbro	62,4	63,5	45,3	45,7
Dagtimer	13:00	Det centrale afsnit	N	Dybbølsbro	København H	24,1	24,5	18,0	18,4
Dagtimer	13:00	Det centrale afsnit	S	H	Dybbølsbro	27,9	29,2	24,8	25,6
Øvrig tid	19:00	Det centrale afsnit	N	Nørreport	Østerport	33,3	33,1	26,7	27,2
Øvrig tid	19:00	Det centrale afsnit	S	H	Dybbølsbro	30,1	30,1	23,1	23,3

#1	#2	#3	#4	#5	#6	#7		#8	
Periode	20 minutters interval fra klokken:	Finger	Retning	Fra station	Til station	Udnyttet siddekapacitet		Udnyttet siddekapacitet på hele strækning	
						3. kv	ÅTD	3. kv	ÅTD
Morgen	07:40	Køgebugt strækningen	N	Åmarken	Ny Ellebjerg	84,6	85,3	53,6	56,0
Morgen	07:40	Køgebugt strækningen	S	Dybbølsbro	Sydhavn	28,4	29,9	15,5	16,3
Eftermiddag	16:20	Køgebugt strækningen	N	Sydhavn	Dybbølsbro	28,1	26,4	15,4	14,7
Eftermiddag	16:20	Køgebugt strækningen	S	Ny Ellebjerg	Åmarken	70,7	68,3	46,8	46,9
Dagtimer	13:00	Køgebugt strækningen	N	Sydhavn	Dybbølsbro	24,9	25,5	13,9	15,1
Dagtimer	13:00	Køgebugt strækningen	S	Dybbølsbro	Sydhavn	28,1	29,7	20,0	22,1
Øvrig tid	06:40	Køgebugt strækningen	N	Åmarken	Ny Ellebjerg	42,2	44,5	29,6	34,3
Øvrig tid	19:00	Køgebugt strækningen	S	Dybbølsbro	Sydhavn	33,2	35,4	20,4	22,3
Morgen	07:40	Høje Taastrup strækningen	N	Hvidovre	Danshøj	67,2	74,6	45,2	49,6
Morgen	07:40	Høje Taastrup strækningen	S	Rødovre	Brøndbyøster	55,8	71,0	40,4	51,0
Eftermiddag	16:20	Høje Taastrup strækningen	N	Hvidovre	Danshøj	47,8	61,5	33,2	42,4
Eftermiddag	16:20	Høje Taastrup strækningen	S	Danshøj	Hvidovre	59,1	71,7	39,5	47,7
Dagtimer	13:00	Høje Taastrup strækningen	N	Hvidovre	Danshøj	26,7	31,1	16,0	18,7
Dagtimer	13:00	Høje Taastrup strækningen	S	Danshøj	Hvidovre	31,8	37,6	21,8	25,8
Øvrig tid	19:00	Høje Taastrup strækningen	N	Hvidovre	Danshøj	31,5	34,5	19,9	21,7
Øvrig tid	19:00	Høje Taastrup strækningen	S	Valby	Danshøj	28,9	30,8	17,6	19,0
Morgen	07:40	Frederikssund strækningen	N	Jyllingevej	Vanløse	70,1	73,1	37,5	40,6
Morgen	07:40	Frederikssund strækningen	S	Jyllingevej	Islev	53,2	62,5	21,7	27,4
Eftermiddag	16:20	Frederikssund strækningen	N	Jyllingevej	Vanløse	57,0	61,9	22,8	26,0
Eftermiddag	16:40	Frederikssund strækningen	S	Vanløse	Jyllingevej	67,8	70,9	38,1	42,1
Dagtimer	13:00	Frederikssund strækningen	N	Jyllingevej	Vanløse	25,0	26,3	12,3	13,5
Dagtimer	13:00	Frederikssund strækningen	S	Vanløse	Jyllingevej	29,7	30,5	16,2	17,5
Øvrig tid	19:00	Frederikssund strækningen	N	Jyllingevej	Vanløse	26,6	23,7	13,1	12,8
Øvrig tid	19:00	Frederikssund strækningen	S	Vanløse	Jyllingevej	28,0	26,2	16,6	17,0
Morgen	07:40	Farum strækningen	N	Svanemøllen	Ryparken	25,9	31,0	13,6	16,3
Morgen	08:00	Farum strækningen	S	Emdrup	Ryparken	59,4	70,1	35,3	41,5
Eftermiddag	16:20	Farum strækningen	N	Svanemøllen	Ryparken	46,6	53,0	28,1	31,8
Eftermiddag	15:40	Farum strækningen	S	Ryparken	Svanemøllen	25,0	28,6	12,5	14,4
Dagtimer	13:00	Farum strækningen	N	Ryparken	Emdrup	20,0	25,4	12,2	15,7
Dagtimer	10:00	Farum strækningen	S	Emdrup	Ryparken	19,6	22,8	11,0	12,8
Øvrig tid	19:00	Farum strækningen	N	Ryparken	Emdrup	32,3	34,9	17,9	19,4
Øvrig tid	19:00	Farum strækningen	S	Emdrup	Ryparken	20,4	22,4	10,5	11,4



#1	#2	#3	#4	#5	#6	#7		#8	
Periode	20 minutters interval fra klokken:	Finger	Retning	Fra station	Til station	Udnyttet siddekapacitet		Udnyttet siddekapacitet på hele strækning	
						3. kv	ÅTD	3. kv	ÅTD
Morgen	07:40	Hillerød strækningen	N	Hellerup	Bernstorffsvej	51,1	51,4	28,6	31,3
Morgen	08:00	Hillerød strækningen	S	Bernstorffsvej	Hellerup	71,3	71,5	49,4	53,0
Eftermiddag	16:40	Hillerød strækningen	N	Hellerup	Bernstorffsvej	61,5	57,8	41,9	41,7
Eftermiddag	16:20	Hillerød strækningen	S	Bernstorffsvej	Hellerup	52,8	51,6	29,8	32,0
Dagtimer	13:00	Hillerød strækningen	N	Hellerup	Bernstorffsvej	30,3	30,4	21,1	23,0
Dagtimer	13:00	Hillerød strækningen	S	Bernstorffsvej	Hellerup	29,7	28,5	18,9	20,1
Øvrig tid	19:00	Hillerød strækningen	N	Hellerup	Bernstorffsvej	31,2	30,3	20,8	21,8
Øvrig tid	19:00	Hillerød strækningen	S	Bernstorffsvej	Hellerup	27,0	25,5	15,3	15,8
Morgen	07:40	Klampenborg strækningen	N	Hellerup	Charlottenlund	11,4	13,6	7,4	8,8
Morgen	08:00	Klampenborg strækningen	S	Charlottenlund	Hellerup	21,9	25,0	14,0	16,0
Eftermiddag	17:00	Klampenborg strækningen	N	Hellerup	Charlottenlund	19,4	22,2	13,2	14,9
Eftermiddag	15:20	Klampenborg strækningen	S	Charlottenlund	Hellerup	14,0	16,5	9,2	10,8
Dagtimer	13:00	Klampenborg strækningen	N	Hellerup	Charlottenlund	13,6	14,3	9,7	10,0
Dagtimer	13:00	Klampenborg strækningen	S	Charlottenlund	Hellerup	10,4	11,3	6,9	7,5
Øvrig tid	19:00	Klampenborg strækningen	N	Hellerup	Charlottenlund	9,5	10,4	6,5	7,0
Øvrig tid	19:00	Klampenborg strækningen	S	Charlottenlund	Hellerup	7,1	6,8	5,0	4,6
Morgen	07:40	Ringbanen	N	Fuglebakken	Nørrebro	70,2	83,6	51,6	61,0
Morgen	07:40	Ringbanen	S	Grøndal	Flintholm	47,6	58,7	30,8	37,4
Eftermiddag	16:20	Ringbanen	N	Flintholm	Grøndal	50,3	55,7	34,4	37,5
Eftermiddag	16:20	Ringbanen	S	Fuglebakken	Grøndal	56,4	62,8	41,6	45,2
Dagtimer	13:00	Ringbanen	N	Flintholm	Grøndal	29,1	30,9	20,9	21,9
Dagtimer	13:00	Ringbanen	S	Fuglebakken	Grøndal	30,5	32,7	21,6	22,8
Øvrig tid	19:00	Ringbanen	N	Flintholm	Grøndal	33,7	35,3	22,2	23,0
Øvrig tid	19:00	Ringbanen	S	Flintholm	KB Hallen	39,9	42,2	28,7	30,0