

PROGRAM



Konference mandag den **17. september 2012**
på Radisson Blu Scandinavia Hotel i København

Samarbejde på tværs

Hvad kan vi lære af de internationale erfaringer med nye tværsektorielle samarbejdsmodeller?

Der er behov for nytænkning i opgaveløsningen i forhold til sårbare patientgrupper, som er særligt afhængige af, at samarbejdet mellem kommune og region er velfungerende. Det gælder eksempelvis ældre medicinske patienter, særligt udsatte kronikere og personer med psykiske lidelser.

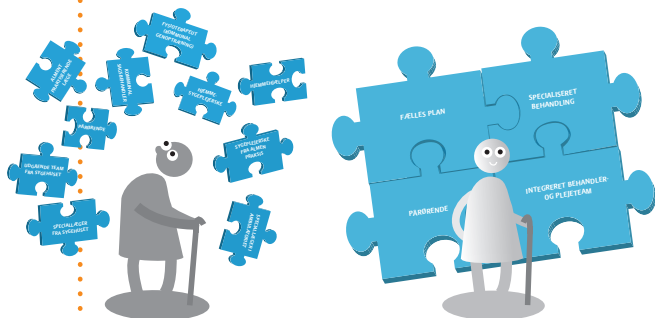
I flere lande f.eks. England, Holland, Skotland, Sverige og Norge har man positive resultater med integrerede behandlings- og plejetilbud. Det gælder både i forhold til behandlingskvalitet, patientsikkerhed, patienttilfredshed og omkostningseffektivitet.

Danske Regioner inviterer til konference om erfaringer med tværsektorielle samarbejdsmodeller i udlandet. Konferencen vil have fokus på, hvad vi kan lære af erfaringerne fra andre lande. Og hvordan vi kan udvikle og implementere nye former for samarbejde mellem kommuner og regioner på sundhedsområdet i Danmark.

Der vil være mulighed for simultantolkning af alle oplæg fra engelsk til dansk.

Tilmelding på Danske Regioners hjemmeside www.regioner.dk under "arrangementer".

Deltagergebyr: 800 kr.



Udgangspunkt i patienten:

Målet med nye samarbejdsmodeller er at understøtte en bevægelse væk fra en situation, hvor patienterne modtager en række enkeltstående tilbud fra mange forskellige fagpersoner og sektorer. Til en situation, hvor der er lagt en fælles plan for patienten, så tilbuddene passer sammen, og hvor der er taget højde for patientens egne ressourcer, herunder de pårørende.

Program for "Samarbejde på Tværs"

12.00 - 12.30: Registrering og frokost.

12.30 - 12.45: **Velkomst og introduktion** ved *Ulla Astman*, formand for Danske Regioners sundhedsudvalg.

12.45 - 13.15: **Status for samarbejdet mellem regioner og kommuner i Danmark** ved *Anne Jastrup*, sundhedsdirektør, Region Midtjylland.

13.15- 14.15: **Erfaringer med integrated care fra England nationalt og lokalt med Torbay som case** ved *Peter Thistlethwaite*, konsulent og redaktør for Journal of Integrated Care.

Peter har både arbejdet med implementeringen af og foretaget en evaluering af projektet i Torbay, som er et af de integrated care initiativer i Europa, der indtil videre har vist de mest positive resultater.

14.15- 14.30: Kaffepause.

14.30- 15.30: **Erfaringer fra Holland med stor skala integrated care projekter med fokus på ældre medicinske patienter** ved *Sophia de Rooij*, Head of the Department of Geriatrics, Academic Medical Centre Amsterdam.

Sophia har været tilknyttet to storskala integrated care initiativer med fokus på sårbare ældre. Begge initiativer er karakteriseret ved at tage udgangspunkt i de ældre og deres behov. Initiativerne har betydet en transformation i den måde patienter, hospitaler, kommuner og almen praksis arbejder sammen på.

15.30 - 16.15: **Erfaringer fra Skotland og Norden med tværsektorielle samarbejdsmodeller** ved *Peter Emmerich*, Partner, Implement.

16.15 - 17.00: **Afsluttende debat: Hvad kan vi lære af de internationale erfaringer i Danmark - og hvad er vejen frem?** med *Allan Krasnik*, professor, Institut for Folkesundhedsvidenskab, *Per Busk*, sundhedsdirektør, Region Syddanmark, *Bente Ourø Rørth*, vicedirektør, Hospitalerne i Nordsjælland, repræsentant fra almen praksis og kommunal repræsentant.

