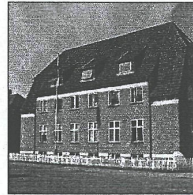
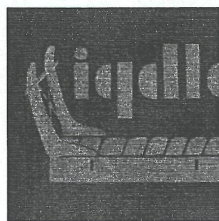


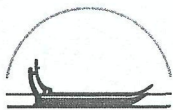
.....  
**Det Grønlandske Hus i Odense**  
**2010**





## Indholdsfortegnelse

|  |    |
|--|----|
| Det Grønlandske Hus i en forandringstid                                | 4  |
| Grønlandsk grundpæl  | 5  |
| Resultatopgørelse 2010 for<br>Det Grønlandske Hus i Odense             | 6  |
| Tilskud til socialafdelingen 2010                                      | 7  |
| Nordatlantisk Hus: En udfordring                                       | 8  |
| Årets nordatlantiske kulturbrag  | 10 |
| Fuldt Hus til nationaldagsfesten                                       | 12 |
| Et skridt på vejen   | 14 |
| Reddet på stregen  | 16 |
| Praktik med udfordringer   | 17 |
| Studieliv handler også om fællesskab                                   | 18 |
| Et godt tilbud   | 19 |
| Kollegiet i Det Grønlandske Hus:<br>En god start på studielivet        | 20 |
| Mød en uddannelsesvejleder   | 22 |
| Efterskole – en forberedelse til livet                                 | 24 |
| Opfordring fra tre højskoleelever:<br>Grib muligheden - gå på højskole | 26 |
| Generelt om Det Grønlandske Hus  | 29 |



ODENSEMI KALAALLIT ILLUAT  
DET GRØNLANDSKE HUS I ODENSE

## **Det Grønlandske Hus i Odense**

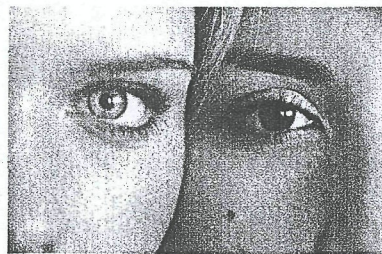
Hunderupvej 61,  
5000 Odense C

Telefon 6613 7085

[mail@dgh-odense.dk](mailto:mail@dgh-odense.dk)

[www.dgh-odense.dk](http://www.dgh-odense.dk)

DE  
LANDSK  
HUSKB  
AI A III



DET GRØNLANDSKE HUS  
ET STYKKE GRØNLAND I DANMARK

DET  
GRØNLANDSKE  
HUSKBH  
KALAALLIT  
ILLUUTAAT



Løvstræde 6, 1007 København K  
Tlf. +45 33 91 12 12, Fax +45 33 15 75 90  
[www.sumut.dk](http://www.sumut.dk)  
email: [illu@sumut.dk](mailto:illu@sumut.dk)