



Foretræde for Socialudvalget og Forebyggelsesudvalget

Den 26. april 2012



- ⊗ Det Sociale Netværk blev etableret i 2009
- ⊗ Aktørerne var: Palle Simonsen, Tine Bryld, Livslinien og Poul Nyrup Rasmussen
- ⊗ Bestyrelsen p.t.: Poul Nyrup Rasmussen (fmd.), Palle Simonsen, Morten Thomsen, Lisbeth Zornig Andersen, Agnete Philipsen, Erik Stephensen og Mads Thyregod

Forebyggelse
- tidlig indsats

Nyt håb
og sammenhæng

**Psykisk sårbar
Eget liv
Nyt fællesskab**

Afstigmatisering
og vidensdeling

Politisk bevågenhed
og reformer

Det Sociale Netværk af 2009

14 landsdækkende, frivillige organisationer på psykiatriområdet er gået sammen for at skabe bedre vilkår for psykisk sårbare og pårørende:



LIVSLINIEN



Depressionsforeningen

ADHD

Foreningen
Død i psykiatrien

OUTSIDEREN



LMS - Landsforeningen mod
spiseforstyrrelser og selvskade

OCD-foreningen
Patientforening for OCD-ramte og deres pårørende



BEDRE PSYKIATRI
- landsforeningen for pårørende



Det årlige Psykiatritopmøde afholdes hvert år den 1. lørdag i oktober.



2009: Respekt og ligeværd

2010: Arbejdsmarkedet

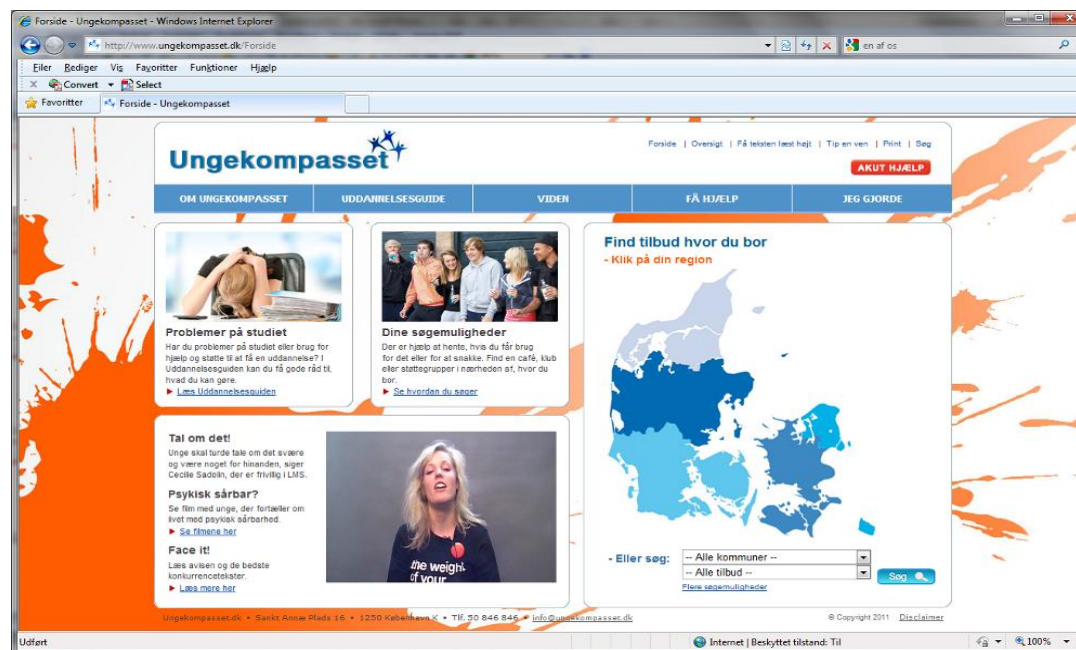
2011: Unge og sårbarhed





- ⊗ Hvert år har vi cirka 2.500 henvendelser fra psykisk sårbare, pårørende og professionelle via mail eller telefon
- ⊗ Hjemmesiden Psykisksårbar.dk har på to år haft 500.000 besøgende
- ⊗ Over 7.000 mennesker har deltaget i vores topmøder, konferencer og events
- ⊗ I foråret 2012 har over 1.000 unge på uddannelsesstederne deltaget i "Unge på vej", som er baseret på frivillige psykisk sårbare unge og pårørende

For første gang i Danmark er alle offentlige og private tilbud om hjælp, støtte og rådgivning til psykisk sårbare unge blevet samlet i en database



- Unge psykisk sårbare og pårørende tager ud på ungdomsuddannelser og fortæller om egne erfaringer og psykisk sundhed generelt fra Nykøbing Mors til Hillerød







- 🌀 Unge mellem 12 – 25 år (måske helt ned til 10 år)
- 🌀 Intet problem er for stort eller lille
- 🌀 Alle unge i målgruppen har adgang
- 🌀 Udgangspunktet er den unge
- 🌀 Forpost: et førkommunalt tilbud, der fungerer som indgang til allerede eksisterende tilbud
- 🌀 Placeres hvor unge naturligt kommer fx i forbindelse med ungdomsklubber etc.
- 🌀 Shared-care: bygger bro mellem behandlings- og socialpsykiatrien



Tak!