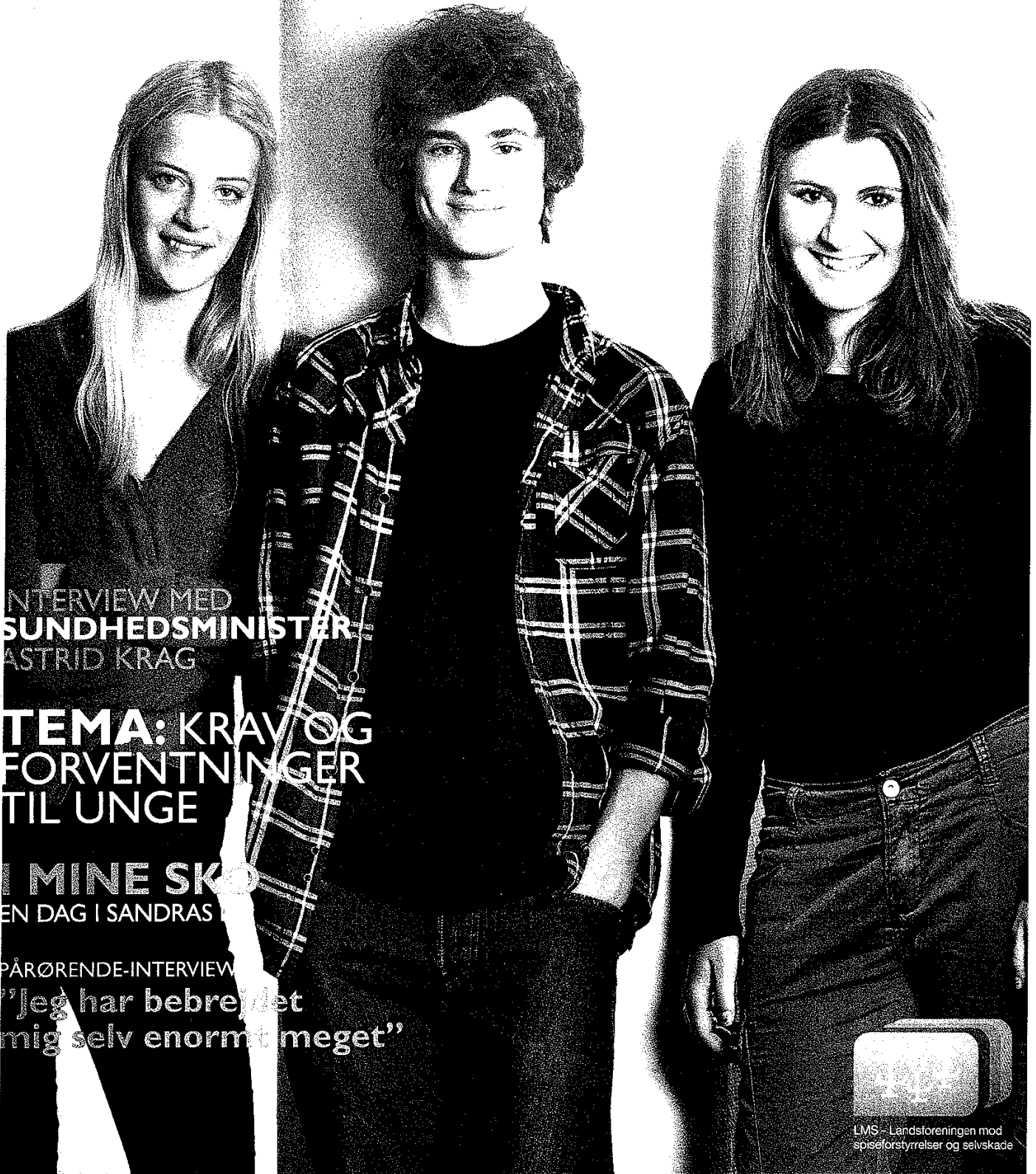


# LMS NYT

OM SPISEFORSTYRRELSER, SELVSKADE OG SELVVÆRD



INTERVIEW MED  
**SUNDHEDSMINISTER**  
ASTRID KRAG

**TEMA: KRAV OG  
FORVENTNINGER  
TIL UNGE**

**I MINE SKO**  
EN DAG I SANDRAS

PÅRØRENDE-INTERVIEW  
"Jeg har bebrevet  
mig selv enormt meget"



LMS - Landsforeningen mod  
episeforstyrrelser og selvskade

# Et år i rehabiliteringens tegn

Sidste år ved samme tid nævnte jeg, at LMS havde nogle nytårsforsæt for året 2011. Og det er jo sådan med nytårsforsæt, at de ikke skal siges højt. Nu er året imidlertid ved at være gået, så jeg synes godt, jeg kan afsløre, hvad vores nytårsforsæt var.

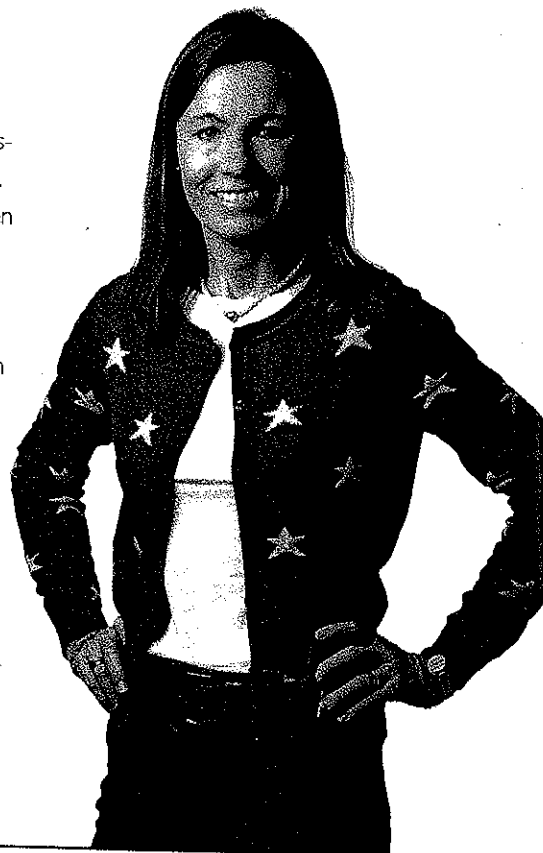
Du har set dem beskrevet i LMSNYT, og du vil høre mere om dem i fremtiden. Du har måske allerede selv haft kontakt med dem. Det er vores nye aktivitetshus og videnscenter, jeg tænker på, som var vores store ønske for 2011. De er blevet godt modtaget både af de, der bruger det og af de fagpersoner i kommuner og behandlingsverdenen, der kan formidle kontakten og henvise hertil.

Ordentlig rehabilitering efter en spiseforstyrrelse eller selvskaade er et af omdrejningspunkterne for at få et godt liv uden genindlæggelser og med et godt socialt netværk. Alt for mange patienter med spiseforstyrrelser bliver genindlagt den ene gang efter den anden, fordi der ikke bliver taget hånd om dem i forbindelse med udskrivningen, idet man tror, at når behandlingsforløbet er færdigt, er patienten også rask. På trods af at erfaringer viser, at der skal mindst lige så lang tids rehabilitering til, som behandlingsforløbet har varet. Og ofte meget længere. LMS synes, at det er ærgerligt, at hverken regioner eller kommuner har fokus på det, men hellere vil betale for gentagne behandlinger og indlæggelser, som alligevel måske ikke fører til noget.

Tak til medlemmer, frivillige og samarbejdspartnere for året, der er gået.

Glædelig jul og godt nytår

*Anne Minor Christensen*



## LMSNYT

Udgivet af LMS - Landsforeningen mod spiseforstyrrelser og selvskaade DECEMBER 2011 / NR. 37 / 11. ÅRGANG

### TELEFONRÅDGIVNING 7010 1818

Mandag til torsdag kl. 18-20

### PERSONLIG ÅBEN RÅDGIVNING

København: Mandag - torsdag kl. 16-19

Aarhus: Tirsdag og torsdag kl. 16-19

Odense: Tirsdag og torsdag kl. 16-19

### TIDSBESTILLING TIL RÅDGIVNING

Mandag - torsdag kl. 11-12

### CHAT

Mandag - torsdag kl. 17-19

### AKTIVITETSHUSET

Åbent mandag - onsdag kl. 10-15

I januar også åbent torsdag kl. 14-19

### SEKRETARIAT

Mandag - torsdag kl. 10-15

Dronningens Tværgade 46 stuen,

1302 København K

Tlf. 3536 4913

Bankkonto 0454 - 0863793

E-mail: LMS@spiseforstyrrelser.dk

Hjemmeside: LMSNYT.DK

### PROTEKTOR

HKH Prinsesse Benedikte

### MEDLEMSKAB

Enkeltmedlemskab kr: 150 årligt

Familiemedlemskab kr: 250 årligt

Firmamedlemskab kr: 600 årligt

### Ansvarshavende redaktør:

Formand Anne Minor Christensen.

Redaktion: Bettina Bai og Anders Elvang

Redaktionen af dette blad er sluttet den 1. december 2011 issn: 1602-8430

Har du kommentar til bladets indhold eller idéer til temaer; du synes kunne være interessante og relevante, vil vi meget gerne høre fra dig. Skriv en mail til os på LMS@spiseforstyrrelser.dk

LMS er en del af Danske Patienter, som er en paraplyorganisation for 70 foreninger med tilsammen 820.000 medlemmer og ISOBRO - lindsamlingsorganisationernes brancheorganisation.

## Ingen ligestilling på finansloven i denne omgang

Allerførst glæder vi os over, at psykiske sygdomme endelig er kommet markant på dagsordenen, når der skal bevilliges midler inden for sundhedsområdet. Og at intentionerne er, at bevillinger i fremtiden skal være direkte på finansloven og ikke bare som tidsbegrænsede forlig i satspuljen.

Der næst glæder vi os over, at BED (tvangsriktæssig overspisning) er medtaget som et særligt indsatsområde. Godt nok kun med et meget beskedent beløb i

forhold til antallet af ramte – 5 mio. kr. til 40.000 personer – men som en forløber for, at BED bliver en del af det kommende diagnosesystem og derfor lige så behandlingsværdigt som anoreksi og bulimi, er da en begyndelse.

Hvad vi ikke glæder os over, er den manglende mulighed for psykologhjælp til lettere tilfælde af spiseforstyrrelser, ligesom det er muligt for depressionsramte. Alt for mange når at blive for syge af deres spise-

forstyrrelse, fordi de ikke får hjælp i tide. Vi undrer os over, at det skal handle om at blive syg nok til at få hjælp for sin spiseforstyrrelse. Det ville man aldrig byde patienter på det somatiske område.

Alt i alt ser vi forliget - med blandt andet den øgede indsats på børneområdet - som et fremskridt og det første skridt i en egentlig ligestilling mellem det fysiske og det psykiske område i sundhedssystemet.

## At skue hunden på hårene

Modelbureauerne vil gerne, modelleterne vil også gerne, men fagfolkene vil ikke. Det er konklusionen på LMS' sonderinger omkring muligheden for at lave et "sundhedstjek" for fotomodeller.

Siden LMS og DAFI (Danish Fashion Institute), der er en organisation for de førende modevirksomheder i Danmark, lavede det Ethiske Charter i 2007, har der været arbejdet med at efterfølge charteret med noget mere konkret, da der ikke rigtigt var kommet nogle synlige resultater, og charteret var ret ukendt i branchen. Modelleterne var stadig meget tynde og mange havde et usundt udseende.

I stedet for at hoppe på idéen med, at modelleres helbred kan måles alene ud fra deres BMI, har LMS arbejdet på et "sundhedstjek", som indeholder såvel fysiske som psykiske test og spørgsmål. Det mente vi gav et bedre indblik i risikoen for, at en model led af en spiseforstyrrelse. "Sundhedstjekket" tager udgangspunkt i de testværktøjer, der i øvrigt anvendes i bl.a. psykiatrien til at diagnosticere for spiseforstyrrelser.

Nu melder førende fagfolk i psykiatrien tilbage, at de ikke mener, at et sådan "sundhedstjek" er godt nok til dels at afklare, om en person har en spiseforstyrrelse, og dels at man med et "sundhedstjek" risikerer at sygeliggøre nogle, der ikke er syge og raskmelde nogle, der er syge. Samtidig har man etiske overvejelser, om det overhovedet er i orden at udsætte modeller for sådan et tjek.

I LMS står vi målløse tilbage og undrer os over, at der overhovedet har været en debat omkring at anvende BMI som en indikator på, om en model var for syg til at gå catwalk. For her kan man virkelig tale om "at skue hunden på hårene", hvis man vil kassere mennesker alene på forholdet mellem deres højde og deres vægt. Samtidig melder psykiatrien med andre ord ud, at deres egne redskaber ikke er gode nok til at afklare om en person lider af en spiseforstyrrelse eller ej.

LMS har dog ikke opgivet troen på, at der kan gøres noget.