

Tracking & Monitoring Solutions

powered by **ghTrack**[®]
your way to control

Fra ITS PLATFORM til prototypeprojekter

v/ Program Manager Lars Mohr Jensen (lmj@gatehouse.dk)

TØF - KBH 10. November 2011

Version nr. 1.1

GateHouse



AGENDA

1. Kort om GateHouse
2. Fra tracking PROJEKTER til tackling PLATFORM
3. Integreret flådestyring
4. ITS Platform
5. Spørgsmål ang. GPS-baseret kørselsafgifter

Kort om GateHouse



- Etableret i 1992
- Omsætning 50 mio. DKK
- 60 ansatte
- Dansk ejet
- Hovedkontor i Nørresundby

Kerneforretning

Udvikling af teknisk software og systemintegration til avancerede kommunikationssystemer

- Satellitkommunikation
- Tracking & Monitorering
- Rådgivning

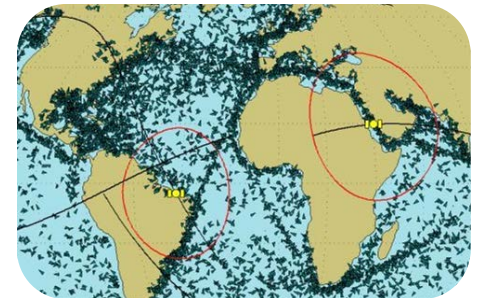




Tracking Solutions

1. ghTrack Maritime

- International AIS solutions
- National AIS solutions
- Offshore surveillance solutions
- Port solutions
- Condition-based maintenance solution
- Space-based WW tracking service



2. ghTrack Transport

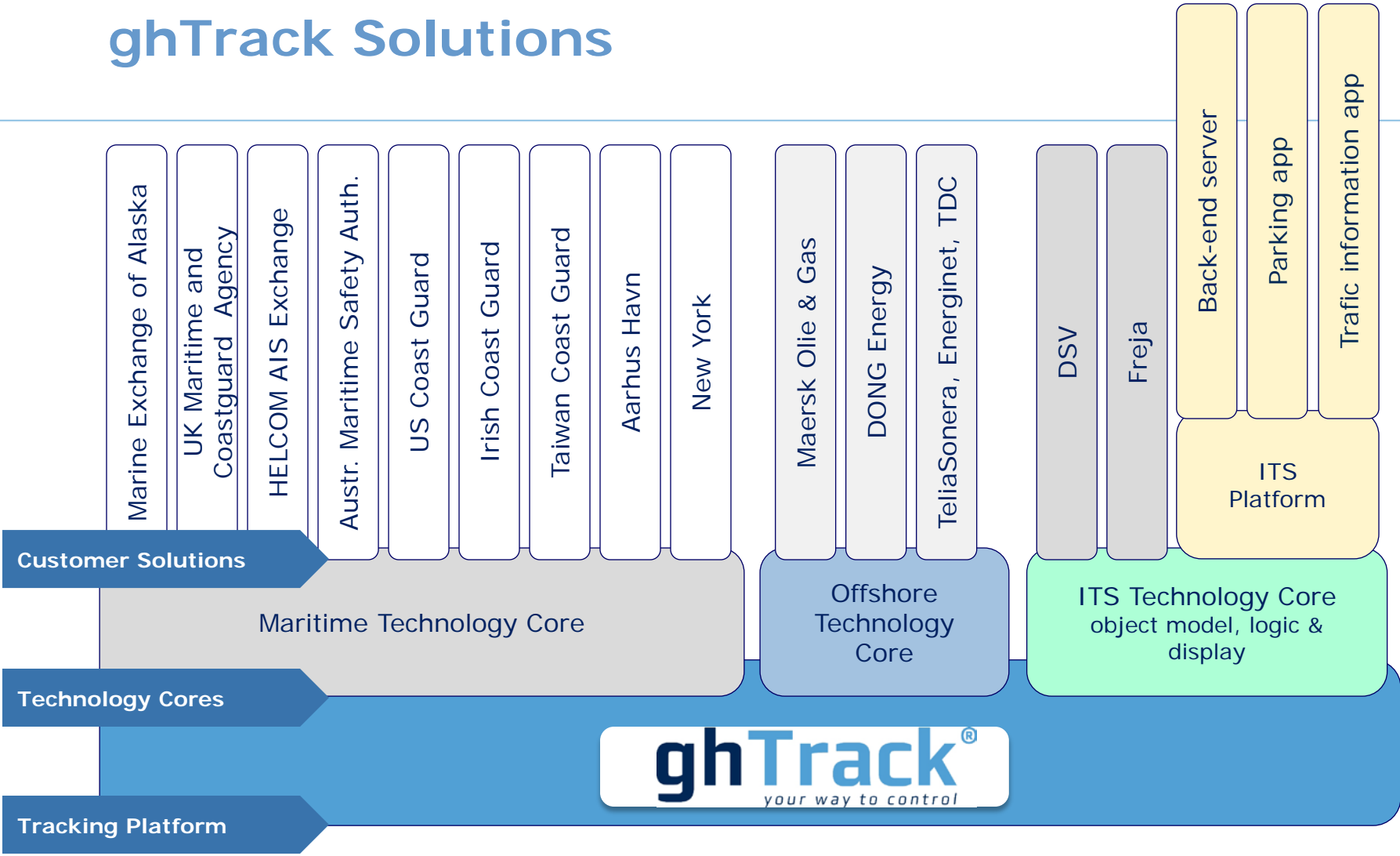
- State-of-the-art fleet management solution for land-based transport & logistic companies
- Intelligent Transport System



3. ghTrack Software Platform

- A suite of core technologies targeted at solution providers and IT professionals for integration into versatile end-user solutions

ghTrack Solutions



Space-based Maritime Tracking Service

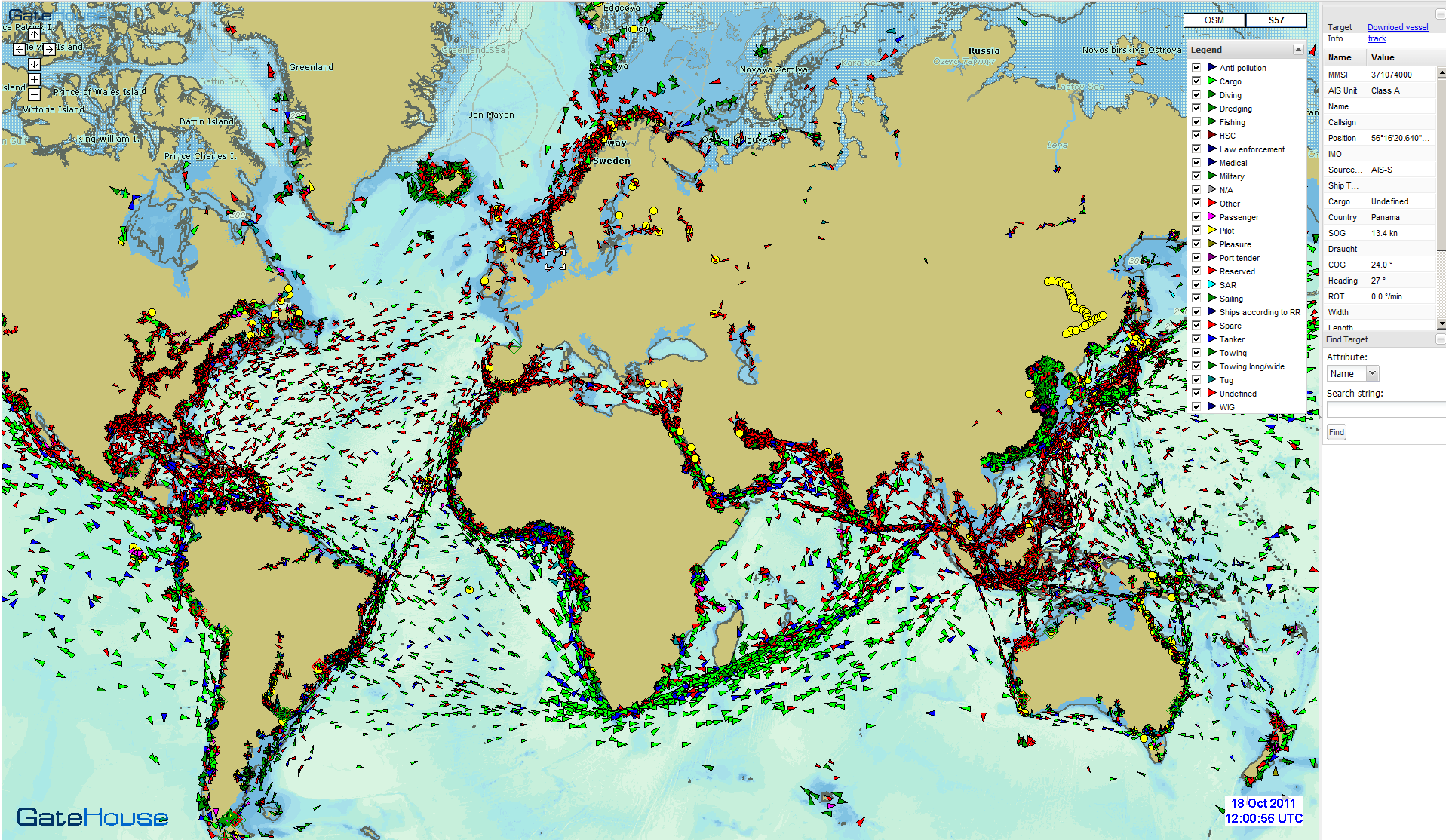
GateHouse

Version 2.5.13 © 2011 by GateHouse

Logged in as: Imj | Logout

Bookmarks Filter: None Total 50304, user total 27874, visible: 26262, filtered: 27874, timedout 22430, invalid 261

Settings



GateHouse

Integrated Fleet Management

FREJA
Asset Display Management Log
Logged in as: admin | Logout

Back Forward
Last movement
Search string
Search
Trail
Hide non-selected
Labels
Windows

Last movement

- In motion (250)
- < 1 day (344)
- 1 - 2 days (58)
- 3 - 4 days (27)
- 5 - 9 days (63)
- > 9 days (95)
- No color (20)

Trailer filter - disabled

Asset Info

Attribute	Value
Registration number	NZ8386
Truck number	11753
Chassis number	WSM000000050
Owner code	ÅRHUS SE
Owner country code	DK
Trailer department	92
Resource Type	TRCOO
Euronorm	
Make	SCHMITZ
Course	194 °
Speed	0 kph
Odometer	160054.5 km
Postal code	9900
Address	Silovei 13, 9900

© PTV, NAVTEQ, AND

Start/Stop History - NZ8386 - WSM00000005035293

Update Period: 17. May 2011 18. May 2011 Filter: No filter

Status	Time	Address
START	17. May 2011 09:28:03	Fagerstagatan 20, 163 53 Stockholm Spånga, SE
STOP	17. May 2011 11:04:52	Vintrosa-Sanna 304, 719 91 Örebro Vintrosa, SE
START	17. May 2011 11:14:54	Vintrosa-Sanna 304, 719 91 Örebro Vintrosa, SE
STOP	17. May 2011 12:25:16	26, 547 72 Gullspång Nyängen, SE
START	17. May 2011 12:26:39	26, 547 72 Gullspång Nyängen, SE
STOP	17. May 2011 12:28:55	Amnevågen 33, 547 72 Gullspång Otterbäcken, SE
START	17. May 2011 12:58:04	Amnevågen 33, 547 72 Gullspång Otterbäcken, SE

Avg km/trailer/month

Month	Avg km/trailer/month
aug-10	4.342
sep-10	4.278
okt-10	4.231
nov-10	4.255

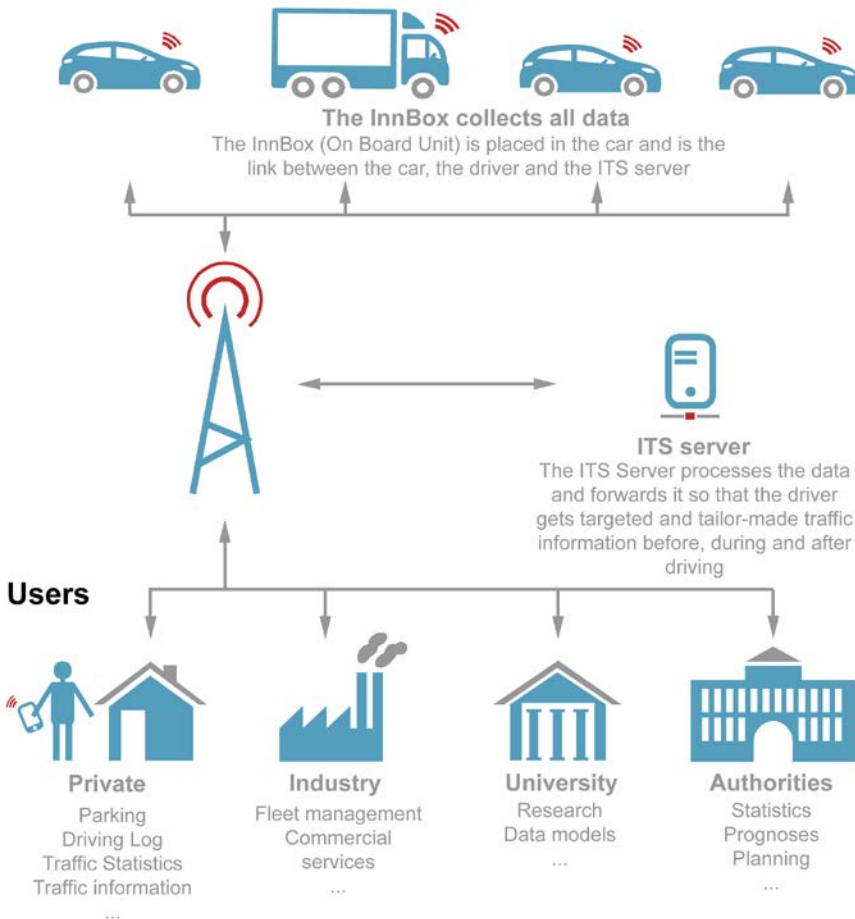
Dossier listing Event List - NZ8386 - WSM00000005035293 **Start/Stop History - NZ8386 - WSM00000005035293** Attribute graph - NZ8386 - WSM00000005035293 Trailer List

Start_Stop-rapport -pdf Status-rapport - (EQ....pdf Aktivitets-rapport - (...pdf

[Vis alle downloads ...](#)

ITS Platform

Collection of data



Platformen består af:

1. 500 biler med OBU'er
2. Teleinfrastruktur
3. Backend server
4. Test-applikationer
 - a. Kørselslog (kørebog, risikoindex og økoindex, tracking, zoneovervågning)
 - b. Automatisk Parkering
 - c. Trafikinformation
 - d. Trafikstatistik

3. Part kan udnytte platformen til at teste egne applikationer



Dashboard

Aktuel Hastighed

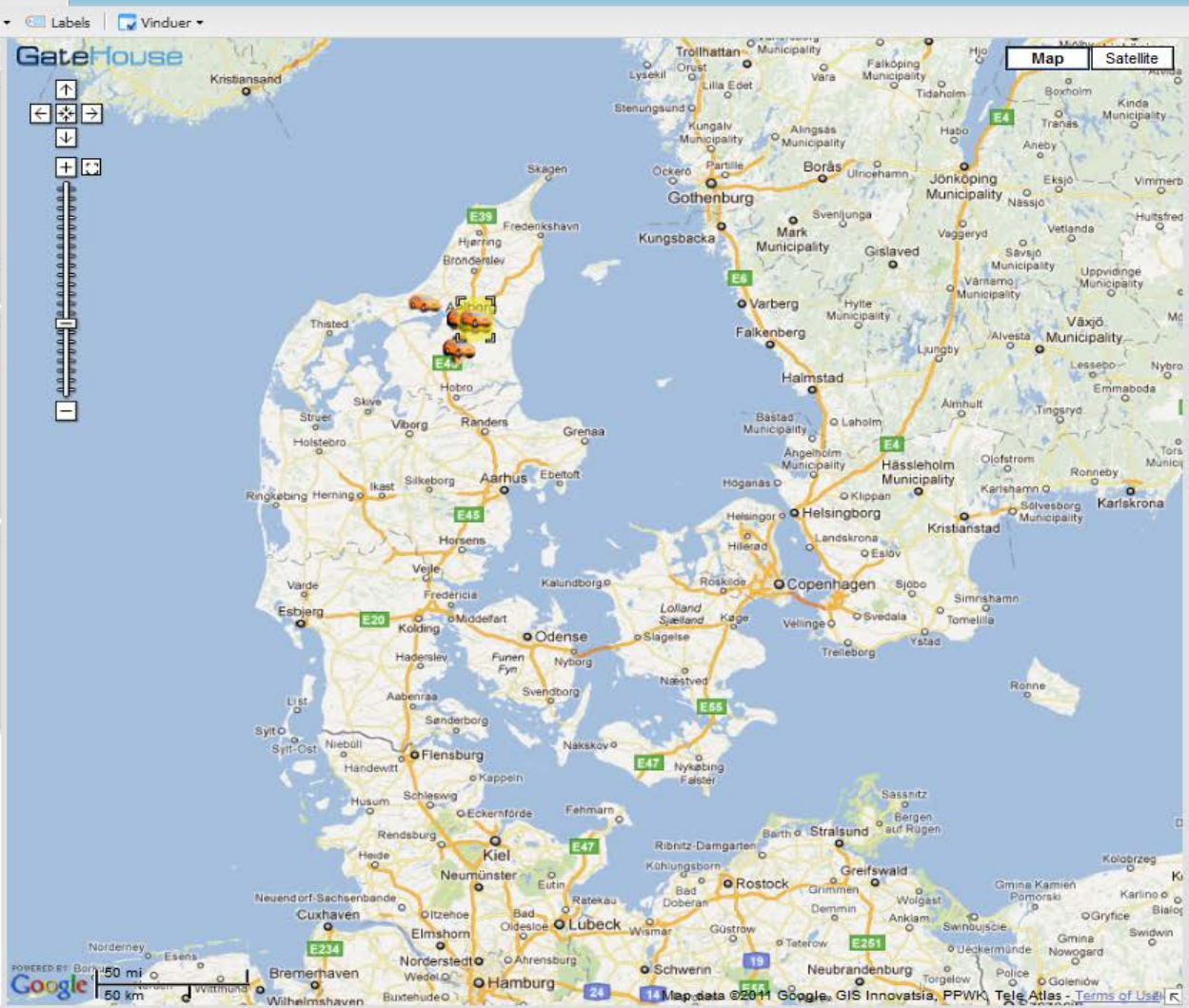
Hastighed i km/t

Økoindex historik

Ture

Risikoindex historik

Ture



Enhedsinformation

Attribut	Værdi
Car ID	LVJ
Speed	26 kph
Odometer	2254.5 km
Address	Humblebakken, 9000 ...
In motion	no
Last movement	1. Sep. 2011 19:47
Time since movement	929 hours
Last position update	2. Sep. 2011 07:08
Time since position ...	918 hours

Kørebog - LVJ

Opdatér Eksporter til fil Period: 01. Sep 2011 10. Oct 2011 Filter: No filter Brug Filter Edit Row

Start tid	Slut tid	Start adresse	Slut adresse	Km start	Km stop	Distance	Fører	Type	Beskrivelse
01. September 2011 07:...	01. September 2011 08:...	Cannerslundvej 15, 9490 Pandrup, ...	Patent- Og Kontraktenheden, 9220 ...	0	0				
01. September 2011 15:...	01. September 2011 16:...	Patent- Og Kontraktenheden, 9220 ...	Marie Curies Alle 2, 9220 Aalborg Ø...	0	0			Erhverv	Til arbejde
01. September 2011 16:...	01. September 2011 17:...	Marie Curies Alle 2, 9220 Aalborg Ø...	Kastetvej 72, 9000 Aalborg, Denmark	0	0			Erhverv	
01. September 2011 18:41	01. September 2011 18:48	Kastetvej 72, 9000 Aalborg, Denmark	Strandvejen 30, 9000 Aalborg, Denmark	0	0		lvj	Erhverv	hjem
01. September 2011 19:...	01. September 2011 19:...	Strandvejen 30, 9000 Aalborg, Den...	Cannerslundvej 17, 9490 Pa...						

Update Cancel

Spørgsmålene I bør stille...

- 1. Er teknologien klar til GPS-baserede kørselsafgifter?**
- 2. Er NU et godt tidspunkt at investere i GPS-baseret teknologi?**
 - a. Galileo GNSS
 - b. Dyr datatransmission/mobilnetværk
 - c. Fokuser på åbne standarder
 - d. Fokuser på teknologiafhængighed
- 3. Kan vi lave systemer der kan håndtere de mange enheder og store datamængder?**
 - a. Fokuser på skalerbar IT arkitektur
 - b. Fokus på sikkerhedsarkitekturen
- 4. Er der positive sidegevinster ved GPS-baserede kørselsafgifter?**
 - a. Bedre trafikinformation til private og transporterhvervet
 - b. Kun fantasien sætter grænserne (vi burde alle efterspørge kørselsafgifter...)
 - c. Fokuser på integrerbarhed og undgå IT siloerne!
- 5. Hvad er så udfordringen ... for så nemt kan det vel heller ikke være?**
 - a. Udfordringen er ikke teknologi!
 - b. Udfordringen er proces! (snyd, GPS unøjagtighed, detaljeret digitalt vejnet ...)
 - c. Vi kender ikke alle krav -> start med prototyper i den rette kontekst (ITS Platform/idelaboratorium)
 - d. Vi kender stadig ikke alle krav -> stil ontologi/meta system krav
 - e. Processen fra kravanalyse til idriftsættelse





ghTrack[®]
your way to control

ITS Platform: <http://www.itsplatform.dk/>

Historien om Bent – en helt alm. nordjysk bilist: <http://prezi.com/1uj7l9nnpqpi/its-platform-prsentation/>

GateHouse