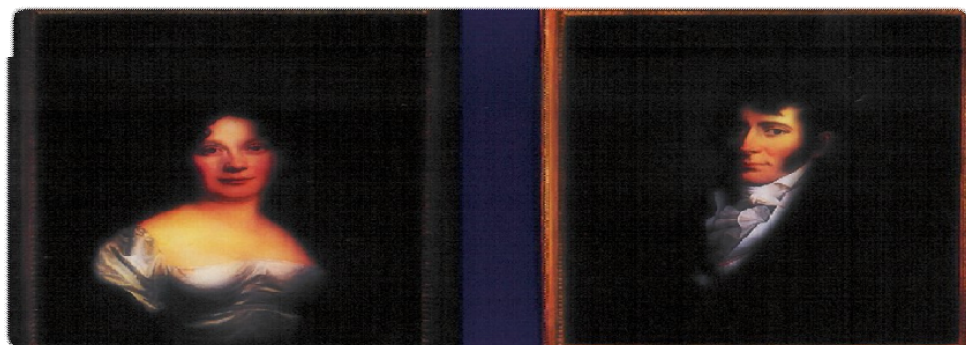


”GLAS INDUSTRIEN LUKKER I DANMARK OG VI
MISTER 1000 ARBEJDSPLADSER, I EN TID HVOR
VI MANGLER ARBEJDSPLADSER, VÆKST OG
SKATTEINDTÆGTER”



Countess

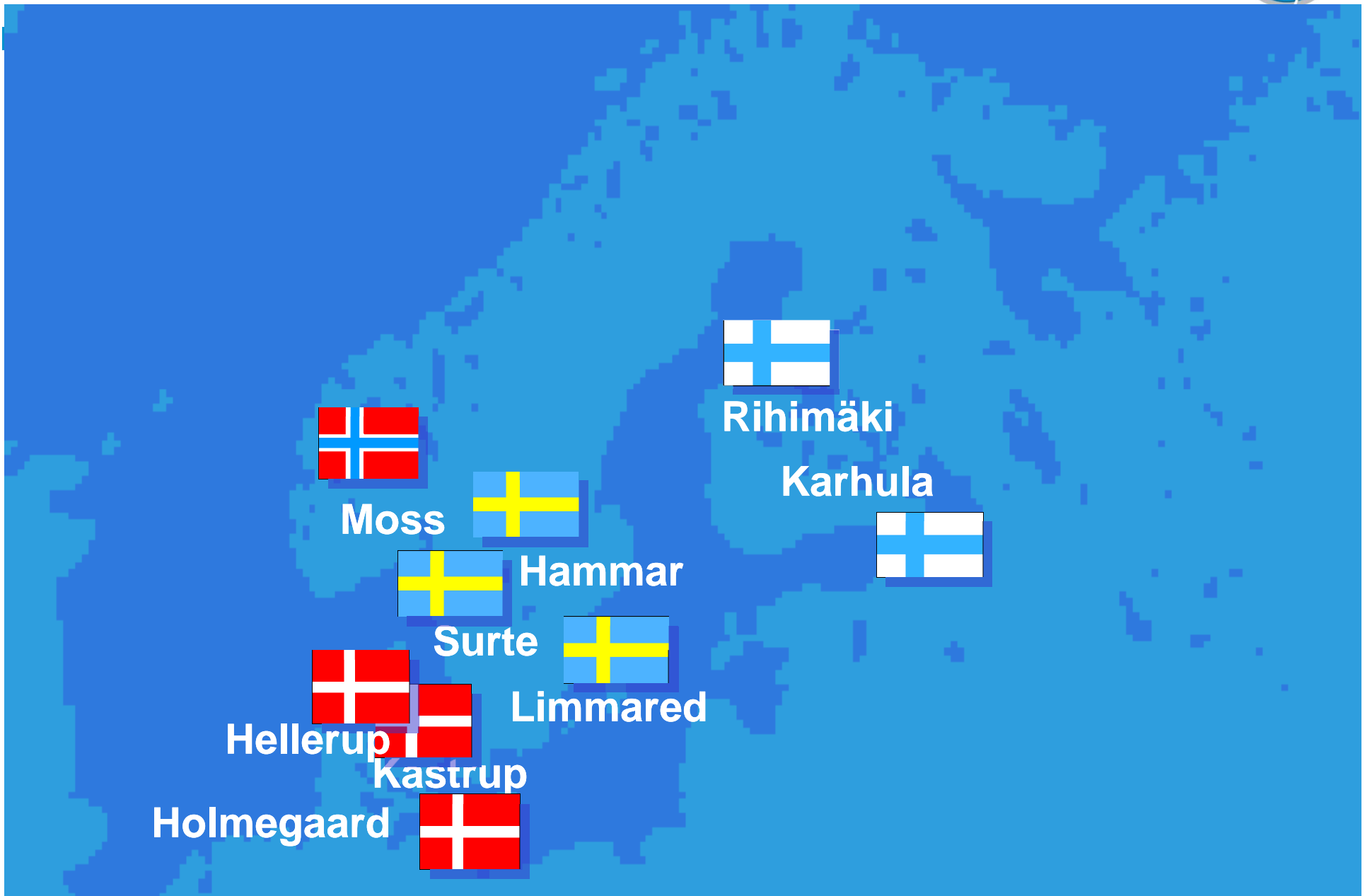
**Henriette Danneskiold-Samsøe
born Kaas (1776 - 1843)**

Count

**Christian Conrad Danneskiold-Samsøe
(1774 - 1823)**

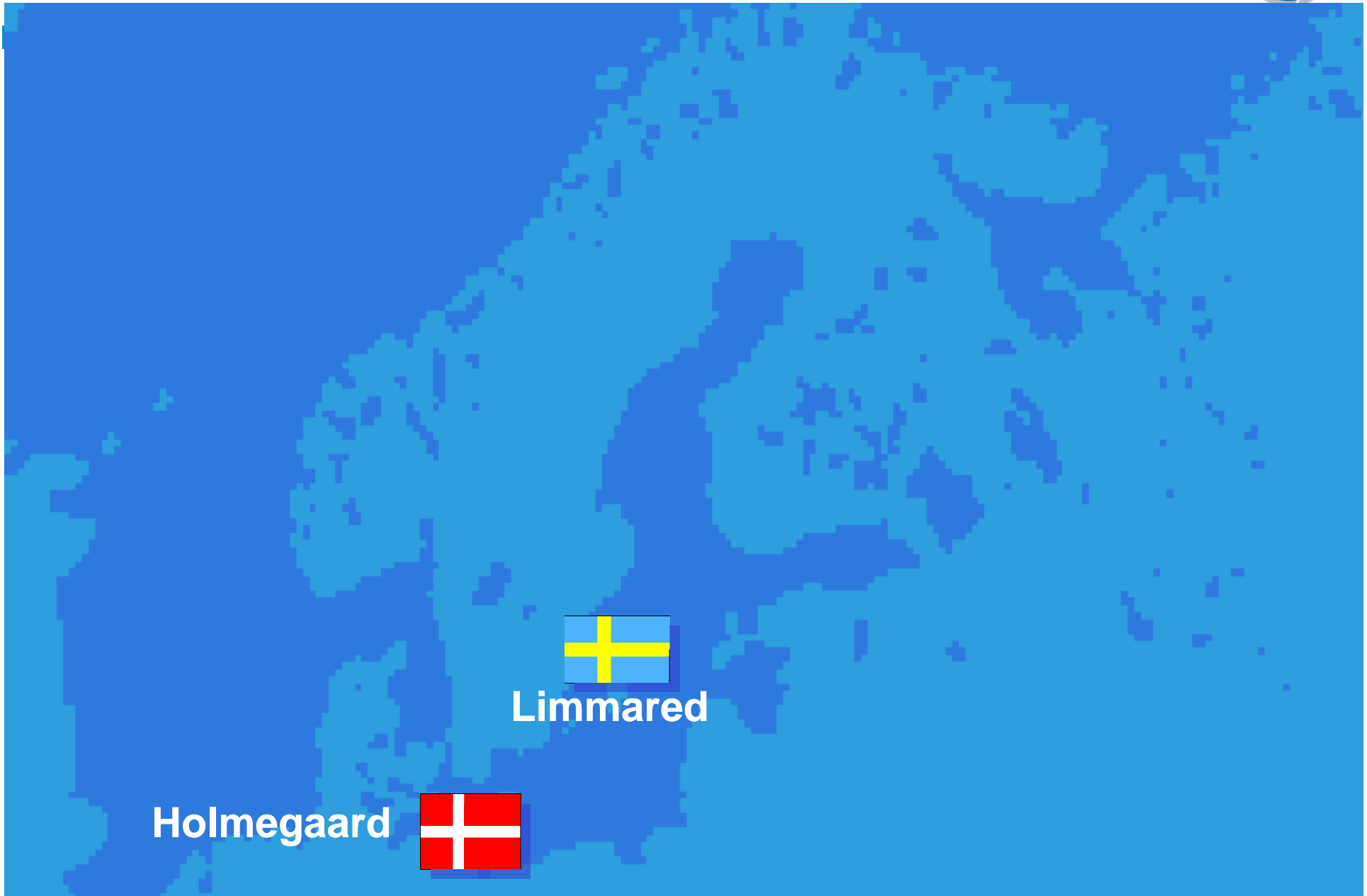


DETTE ER AFSLUTNINGEN AF EN ENESTÅENDE
HISTORIE SOM BEGYNDTE I 1825.











Limmared



Chok over lukket papirfabrik

Fyn rammes igen af fabriksdød, og hundredvis mister jobbet. Medarbejderne er chokerede og giver skarp opsang til politikerne.

[Læs op](#) [Print](#) [Send](#)

Fakta

Dalum Papir lukker Odense

175 medarbejdere mister jobbet på Dalum Papir i Odense. 135 af de fyrede er 3F'ere.

Maglemølle ved Næstved

48 medarbejdere mister jobbet på Dalum Papir i Maglemølle ved Næstved. 23 af de fyrede er 3F'ere.

Seneste nyheder

• Nu lav kræver skilte ved

Royal Copenhagen

Else Marie Brakchi og M. Elisabeth Sørensen

Royal Copenhagen
Amagervej 6
1160 København K

[Vis på kort](#)

Åbningstider
Man-fre: 10.00-19.00,
lør: 10.00-17.00
Søn: 11-16

Kontakt
33 13 71 81
[Hjemmeside](#)



Royal Copenhagen Butik Foto: PR-foto

Og snart
glasindustrien.....



Vi har forskellige opgaver, men arbejder for.....

Hvorfor er vi her?

- Redde glas industrien i Danmark
- Redde arbejdspladser
 - 340 direkte jobs
 - 400-600 indirekte jobs (Havn, Håndværkere, Leverandører mm).

Hvorfor er I her?

- Opkræve afgifter for at finansiere Grøn energi via CO afgifter, NOx afgifter og PSO afgifter.

.....samme resultat: Skatteprovenue

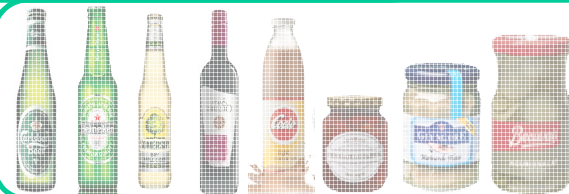
Kunderne: Royal Unibrew, Carlsberg, Beauvais, Scandic Food og mange mange flere danske virksomheder

Medarbejderne: 350
Hovedsageligt ufaglærte

Leverandørerne:
Næstved Erhvervshavn, DSV, YIT, Faxe Kalk, og mange mange flere...

Miljøet/økonomien:
Øget tung transport fra udlandet til danske kunder, ophobning af returglas mm.

Byen: Næstved med svindende industri for de ufaglærte



Produkterne

Konkurrenceforvridning af elpriser og afgifter samt konsekvens....

- Elpris Sverige (Søsterselskab) 43 øre/kwh
- Elpris Danmark 70 øre/kwh
- Forskel 27 øre/kwh (+63%)

El købes på Nord Pool for begge lande = samme basispris!

- Elpris Danmark er påvirket af ca. 7,0 øre i CO2 afgift samt merpris for prioriteret el (PSO) 18,2 øre (betragtes som afgift/skat), hertil kommer højere transmissionspriser (Fibernet og andre investeringer som elselskaberne har fået lov at gennemføre og efterfølgende har måtte nedskrive med tab. SEAS/NVE -500 mdkk = 1 Glasværk)
- Forskellen i priserne svarer til ca. 14-15 mio. dk./årligt i konkurrenceforvridende effekt.

Glasværk i Danmark eller Sverige?

GLASVÆRK I DANMARK ELLER SVERIGE	MDKK		
	DK	SE	FORSKEL
Energi omkostninger (CO2 og PSO)	13,7	0,1	-13,6
Transmissions afgift	5,2	3,9	-1,3
SUM	18,9	4,0	-14,9
Akkumuleret over 15 år = levetid for Glasovn	284	60	-224
Investering i 2 Glasovne	160	160	0
"Overskud" efter 15 år	-124	100	224

Hvor vil I vælge at investere?

- Nox afgiften er femdoblet, hvilket betyder en merudgift for Ardagh Glass Holmegaard på 800 tkr/årligt. Tilsvarende afgift findes ikke i de omkringliggende lade som Sverige og Tyskland.
- Sukkerafgiften vil have en indirekte påvirkning på Ardagh Glass Holmegaard, idet mange af vore kunder anvender store mængder af sukker i produktionen (Marmelade, Survarer, Sild, Øl/Malt produktion osv). Grundet afgiften vil konkurrence fra importerede varer blive væsentlig skærpet. Vi hører fra vore kunder at de overvejer at flytte produktion til udlandet:

Udvikling i energiomkostninger mod produktivitet og salgspris

	1998	2012	INDEX
Energycosts, mdkk	38	99	261
CO2 udledning, kg/ton glas	476	353	74
Production, mpcs/empl.	1,1	2,1	193
Production, tons/empl.	275	502	183
Salesprice, øre pcs	71	82	115

Grænsen er nået for yderligere effektiviseringer...

Danmark mister 350 mdkk i skatteprovenue,
1000 arbejdspladser og taber en industri på
gulvet

Mistede afgifter, skatter samt udgifter ved lukning af Glasindustrien:

	<u>Nuværende</u>	<u>Fremtiden</u>
Afgifter (energi, vand, mm)	20 mdkk	0 mdkk
Skatte indtægter Glasindustri	5 mdkk	0 mdkk
Skatteindtægter fra arbejdere	80 mdkk	0 mdkk
Skatte indtægter indirekte (Leverandører mm)	<u>95 mdkk</u>	<u>0 mdkk</u>
SUM	200 mdkk	0 mdkk
Omkostninger til understøttelse m.m.	<u>0 mdkk</u>	<u>-150 mdkk</u>
TOTAL	<u>200 mdkk</u>	<u>-150 mdkk</u>

Vores forslag til at bevare skatteprovenuets i DK

- CO2 afgift politikken revurderes således at EU energibeskatningsdirektiv følges og der skabes konkurrencemæssig ligestilling med omkring liggende lande.
- Omlægning af PSO afgiften - enten 100% fritagelse for tung industri som i omkring liggende lande eller indførelse af en gradueret (reduceret) PSO afgift afhængig af størrelsen af elforbrug. Hvorfor en grænse på 100 GWh, dette kan maksimalt omfatte meget få virksomheder.
- Nox afgiften reduceres til oprindeligt niveau.

Danmark beholder 189 mdkk i skatteprovenue,
1000 arbejdspladser og bevarer en industri i DK



	<u>Nuværende</u>	<u>Fremtiden</u>
Afgifter (energi, vand, mm)	20 mdkk	5 mdkk
Skatte indtægter Glasindustri	5 mdkk	9 mdkk
Skatteindtægter fra arbejdere	80 mdkk	80 mdkk
Skatte indtægter indirekte (Leverandører mm)	<u>95 mdkk</u>	<u>95 mdkk</u>
SUM	200 mdkk	189 mdkk
Omkostninger til understøttelse m.m.	<u>0 mdkk</u>	<u>0 mdkk</u>
TOTAL	<u>200 mdkk</u>	<u>189 mdkk</u>

Vi ønsker for os alle at I.....

Tager et ansvar for Danmark og alle vores medarbejdere !!

- Udfordre Skatteministerens svarbrev
- Påvirker jeres partier til at tænke vækst i stedet for øget arbejdsløshed
- Kræv handling før det er for sent