



Miljøministeriet  
Departementet

# Teknisk gennemgang af forslag til finansloven for 2013 på Miljøministeriets område

# Hovedtræk af finanslovsforslaget for 2013

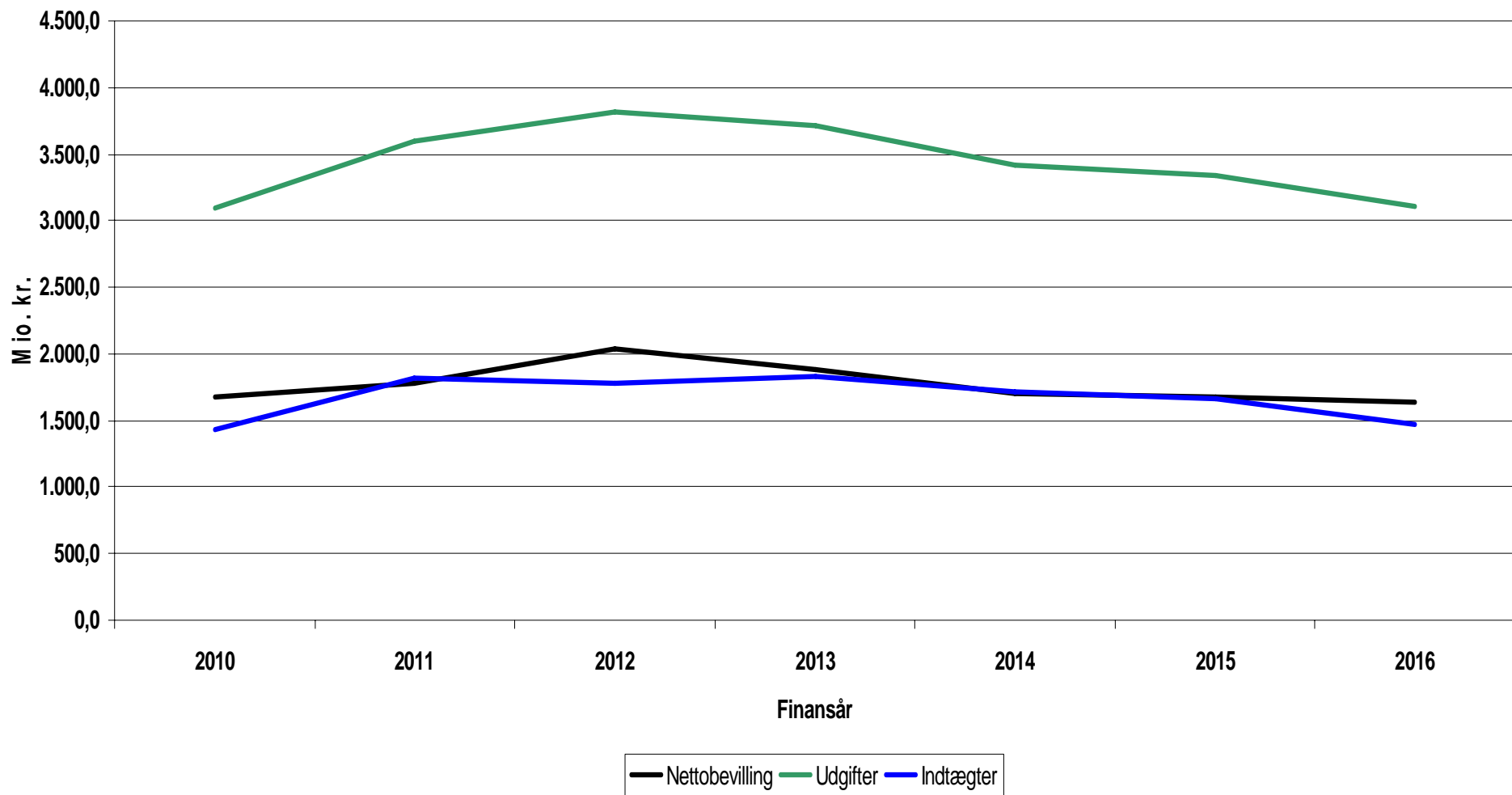
Miljøministeriets bevillinger i 2013 er:

- 1,9 mia. kr. i nettobevilling (udgifter fratrukket indtægter)
- 3,7 mia. kr. i udgiftsbevilling
- 1,8 mia. kr. i indtægtsbevilling

Indtægterne er hovedsageligt:

- Overførsler fra EU mv. ca. 750 mio. kr.
- Træsalg og øvrig arealdrift ca. 500 mio. kr.
- Gebyrer mv. i MST ca. 300 mio. kr.
- Salg af kort og geodata mv. ca. 150 mio. kr.

# Udviklingen i Miljøministeriets bevilling



# Ændringer i forhold til finansloven for 2012

## **Ændring i forhold til Finansloven for 2012**

<b>Mio. kr.</b>	<b>2013</b>	<b>2014</b>	<b>2015</b>	<b>2016</b>
FL12	1.765,8	1.653,4	1.625,4	1.625,4
Pristalsregulering	26,7	23,9	24,2	24,2
Generelle effektiviseringskrav	-1,1	-1,7	-1,7	-27,7
Grøn Vækst teknisk videreførsel				25,6
Skrænt kemi og klimatilpasning				-21,7
Øvrige ændringer	-1,0	7,0	8,6	-4,7
<b>Samlet ramme FFL13</b>	<b>1.790,4</b>	<b>1.682,6</b>	<b>1.656,5</b>	<b>1.621,1</b>



# Bevillingsrammer på finanslovsforslaget

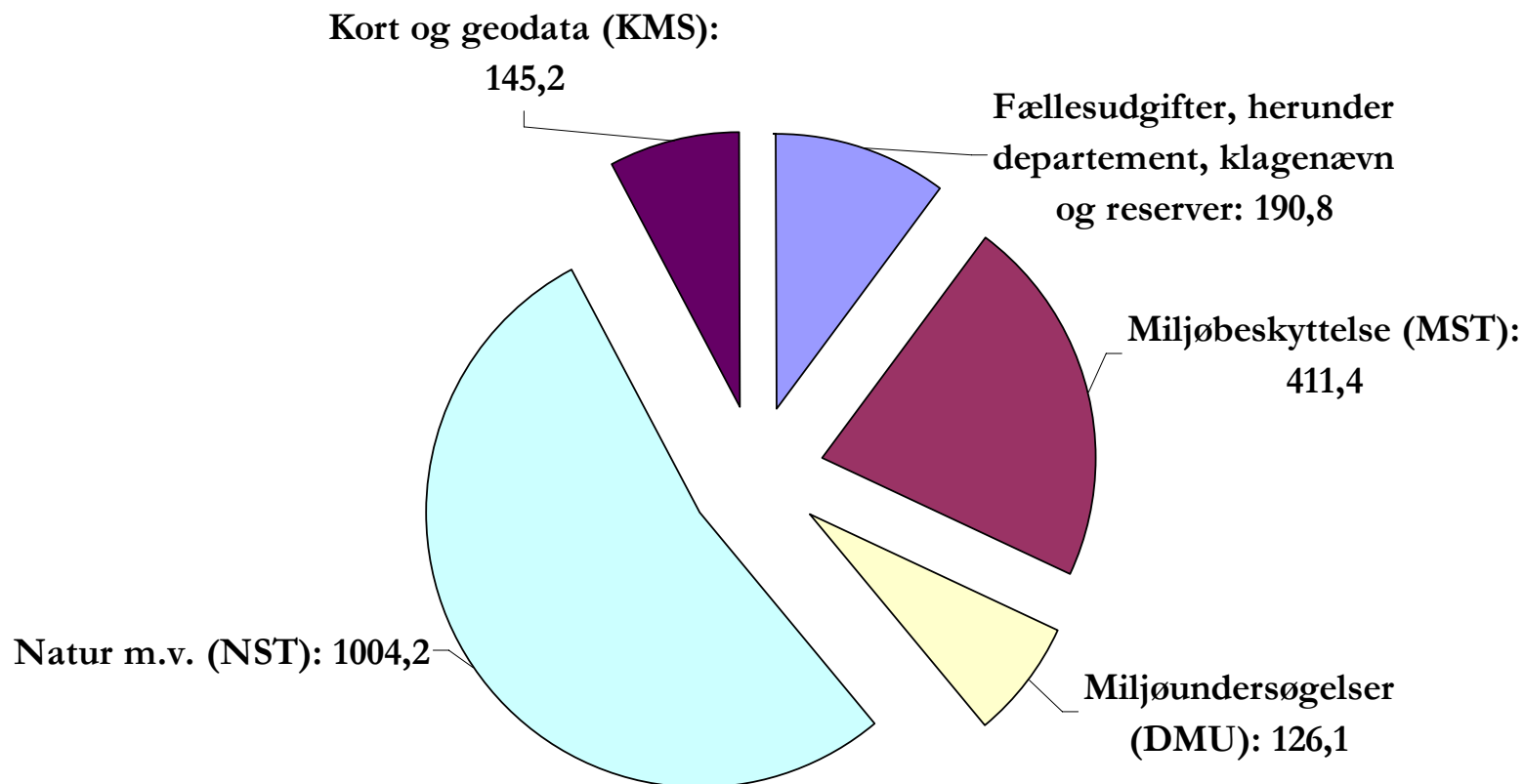
## Bevillingsrammer på FFL13

<u>Mio.kr.</u>	<u>2013</u>	<u>2014</u>	<u>2015</u>	<u>2016</u>
Driftrammen	1.492,0	1.360,3	1.315,1	1.287,7
- heraf lønsom	599,3	558,0	536,7	499,5
Overførselrammen	233,8	267,4	281,4	278,6
Anlægsrammen	64,6	54,9	60,0	54,8
	<b>1.790,4</b>	<b>1.682,6</b>	<b>1.656,5</b>	<b>1.621,1</b>

## I alt



# Nettobevilling i 2013 fordelt på hovedområder

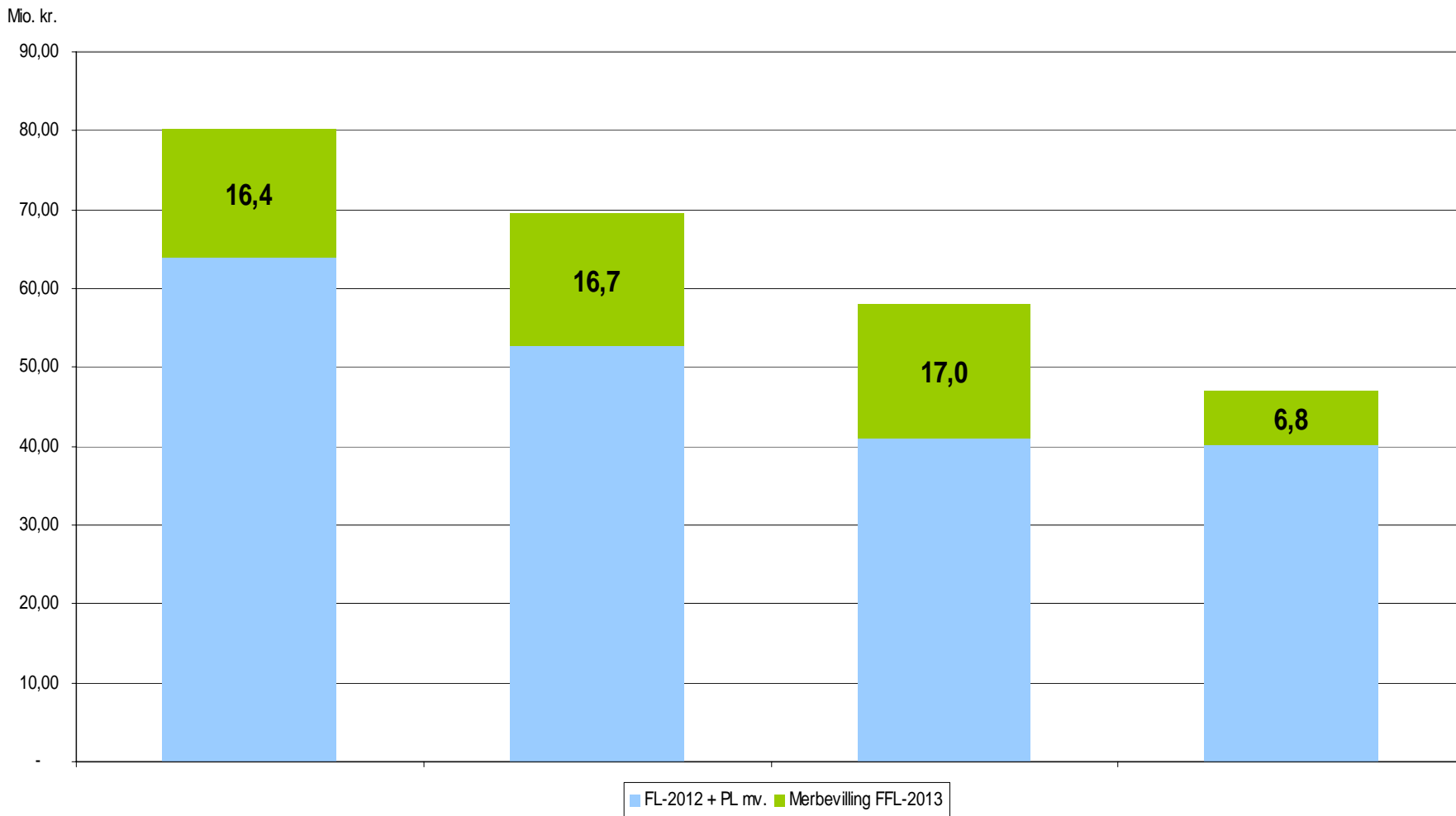


# Udviklingen i bevillingen fordelt på institutioner

<b>Bevilling Mio. kr. (løbende priser)</b>	<b>2010</b>	<b>2011</b>	<b>2012</b>	<b>2013</b>	<b>2014</b>	<b>2015</b>	<b>2016</b>
§ 23.11.01. Departementet	97,6	90,4	104,3	<b>103,6</b>	100,3	97,2	101,4
§ 23.11.12. Klagenævn	59,5	78,2	85,6	<b>80,3</b>	69,5	58,0	47,0
§ 23.21.01. Miljøstyrelsen	333,8	320,4	313,7	<b>284,1</b>	247,2	242,5	208,7
§ 23.31.01. Miljøundersøgelser	150,4	142,5	128,4	<b>126,1</b>	123,4	120,6	118,4
§ 23.71.01. Naturstyrelsen	384,7	382,7	407,6	<b>367,4</b>	352,1	345,5	368,1
§ 23.71.02. Naturforvaltningsenheder	442,5	327,0	421,2	<b>393,9</b>	354,0	347,9	315,4
§ 23.91.01. Kort- og Matrikelstyrelsen	136,7	118,4	115,3	<b>117,5</b>	115,0	113,0	111,0
§ 23.91.03. Danmarks Miljøportal	18,8	18,8	19,1	<b>19,1</b>	18,7	18,2	17,9



# Nye initiativer - Udvikling i Natur- og Miljøklagenævnets økonomi





# Nyt initiativ – bæredygtig skovdrift

30 mio. kr. i 2013-2015 til bæredygtig skovdrift

55 pct. EU-medfinansiering

Midlerne kan søges via en tilskudsordning

Yderligere har NST afsat 10 mio. kr. i 2012 til at skabe tiltag i statslige skove, der giver bedre levebetingelser for danske arter, bekæmper invasive arter og skaber mere sjælden natur.



# Nyt initiativ – Styrket indsats for vandteknologi

Der er afsat 8,4 mio. kr. i 2012, og yderligere 8,3 mio. kr. i 2013. Den fremtidige drift af testcenteret vil blive brugerfinansieret.

---

<b>Styrket indsats for vandteknologi</b>	<b>2012</b>	<b>2013</b>	<b>I alt</b>
Udbud af testfacilitet for vandteknologi	5		<b>5</b>
Styrket indsats, herunder sekretariatsbistand	1,5	1,5	<b>3</b>
Tilskudsmidler til projekter inden for vandteknologi	1,9	6,8	<b>8,7</b>
<b>I alt</b>	<b>8,4</b>	<b>8,3</b>	<b>16,7</b>



# Øvrige initiativer

- 6,6 mio. kr. årligt til videreførelse af biogasrejsehold og vindmøllesekretariat (Energiaftalen)
- Kommunernes indsats styrkes i forhold til beskyttet natur og vandmiljø med godt 100 mio. kr. årligt i perioden frem mod 2015, og der er aftalt et takstfinansieret løft på 2,5 mia. kr. i 2013 til kommunernes klimatilpasningsindsats for spildevand.

# Indgående aftaler FL12 – Grønt Fokus

- 72 mio. kr. i 2012-15 til kemikalier og nanomaterialer
- 50 mio. kr. til MUDP i 2012
- 40 mio. kr. i 2012 og 2013 til bedre beskyttelse af drikkevandet
- 20,8 mio. kr. i 2012 og 2013 til en styrket indsats for klimatilpasning
- 18 mio. kr. i 2012 og 2013 til statslig skovrejsning
- 231 mio. kr. i 2012-2013 omprioriteret til flere statslige vådområder og mere statslig bynær skov

