

EU's vejledning om stærkt modificerede vandløb

Article 4(3)(a) lists the following types of activities which were considered likely to result in a water body being designated as a HMWB:

- Navigation, including port facilities or recreation
- Activities for the purpose of which water is stored, such as drinking-water supply, power generation or irrigation
- Water regulation, flood protection, **land drainage**
- Other equally important sustainable human development activities

Miljøministeriets vejledning anvendt til vandplanerne

Miljøministeriets vejledning (til de lokale miljøcentre) om udpegning og klassifikation af stærkt modificerede vandløb:

Bilag 12:

*”Eksempler på vandløb, der som udgangspunkt **ikke** kan udpeges som stærkt modificerede vandområder:*

*- Hovedparten af de danske vandløb er gennem tiden blevet reguleret. Disse reguleringer medfører som udgangspunkt **ikke**, at vandløbene skal udpeges som stærkt modificerede områder”.*

Baatrup-Pedersen, Annette, et al.: "Anvendelse af Vandrammedirektivet i danske vandløb. Faglig rapport fra DMU, nr. 499".

*"På strækningbasis betyder dette at ca. **90 %** af vores vandløb er blevet reguleret. Derudover foretages i de fleste vandløb et til flere årlige tilbagevendende grødeskæringer med henblik på at sikre de afvandingsmæssige forhold. **Som følge af ovenstående kan det derfor antages at hovedparten af de danske vandløb kan klassificeres som HMWB.**"*

Behov for ny vandløbsklasse

KTCs Faggruppe for natur og overfladevand (Teknik & Miljø / September 2011, s.66-67) :

"Kunstige vandløb og måske endda flere skal tillægges en særlig status - f.eks. kulturtekniske anlæg."

"KTC anbefaler en yderligere opdeling af vandløbene – kulturtekniske anlæg."

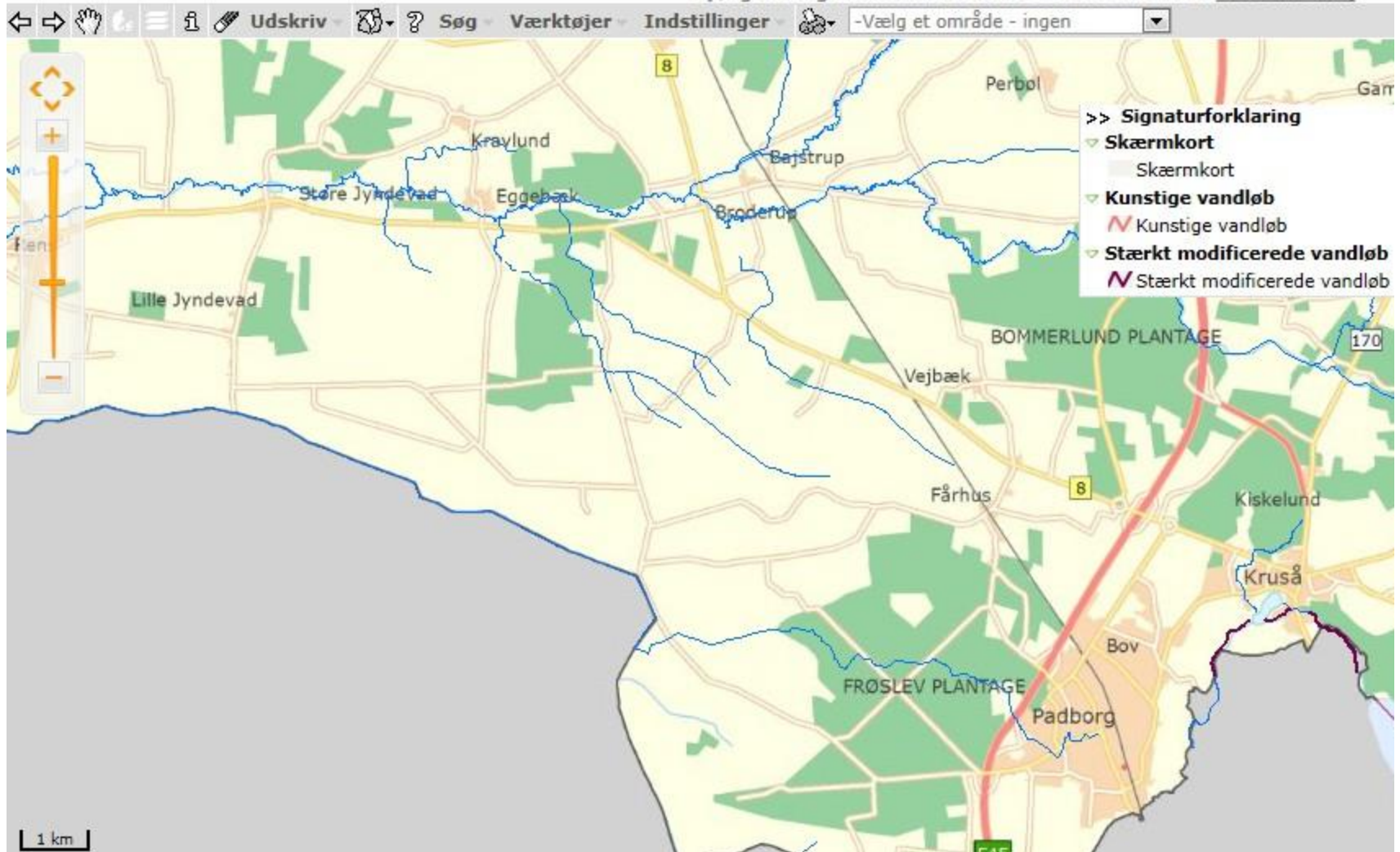
"Snart har mange kommuner en kæmpe stor udfordring i at skabe en såkaldt god økologisk tilstand i vandløbene, også dem der er menneskeskabte og egentligt kun var tiltænkt rollen som vandafledere. Det er f.eks. kanalerne i lave områder, der typisk ligger næsten uden fald - ofte fyldt med alger og andemad. Ikke noget der ligner en bæk eller en å. De er derudover ofte meget svære og dyre - hvis ikke umulige - at ændre til den krævede gode økologiske tilstand."



Forslag til vand- og naturplaner 2010

Download af [GIS-data](#) samt [link til WMS](#)

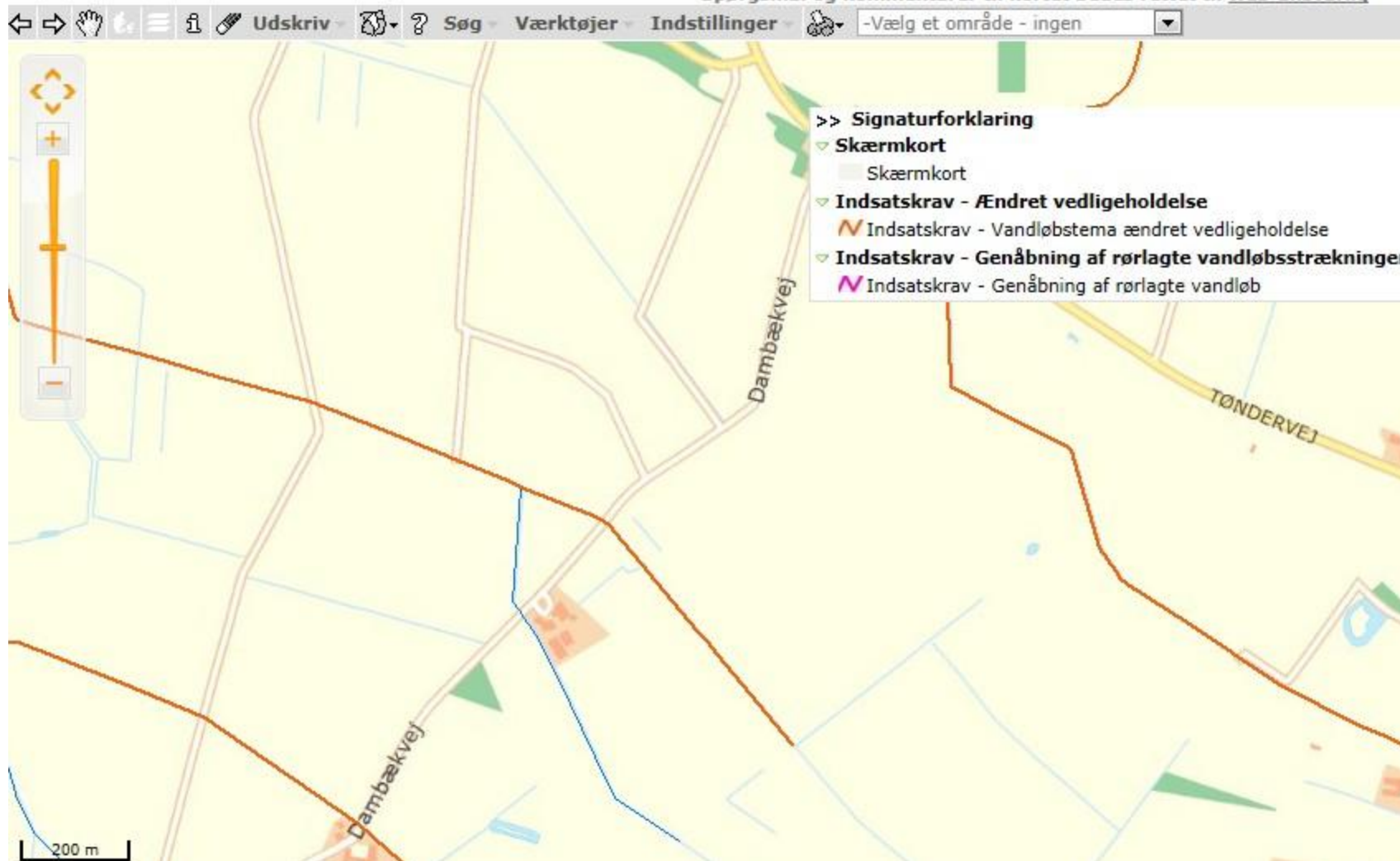
Spørgsmål og kommentarer til kortet bedes rettet til [web-ansvarlig](#)

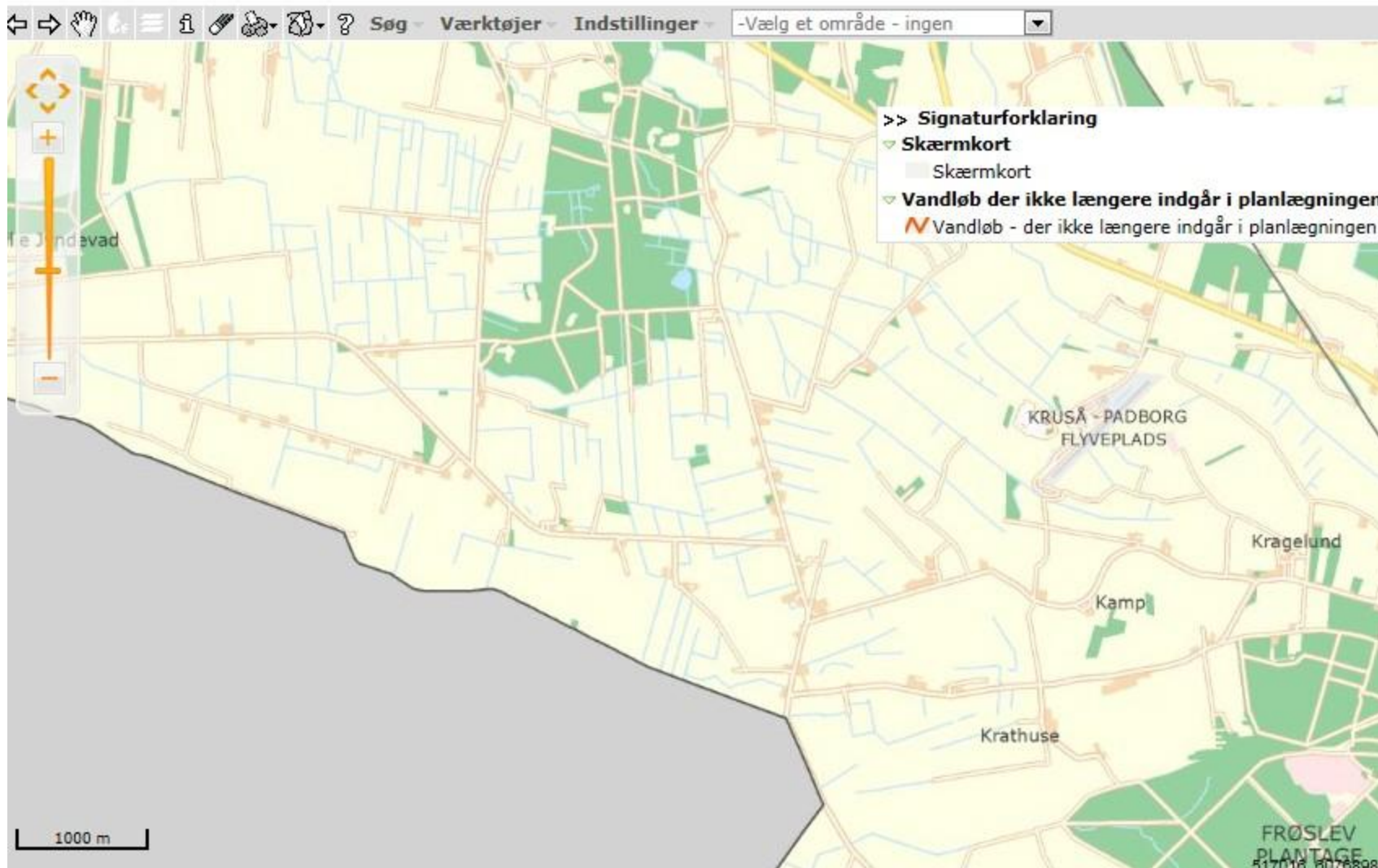


Forslag til vand- og naturplaner 2010

Download af [GIS-data](#) samt link til [WMS](#)

Spørgsmål og kommentarer til kortet bedes rettet til [web-ansvarlig](#)









Opsummering

- DK: der sker en voldsom overimplementering af EU-direktivet
- DK: fejlfortolkning af direktivet ift. DMUs anbefalinger.
- Også KTC mener, at direktivet kunne implementeres mere hensigtsmæssigt
- Ovenstående er kendt viden sommeren 2011. Dette bør også den nuværende regering erkende – og agere efter.