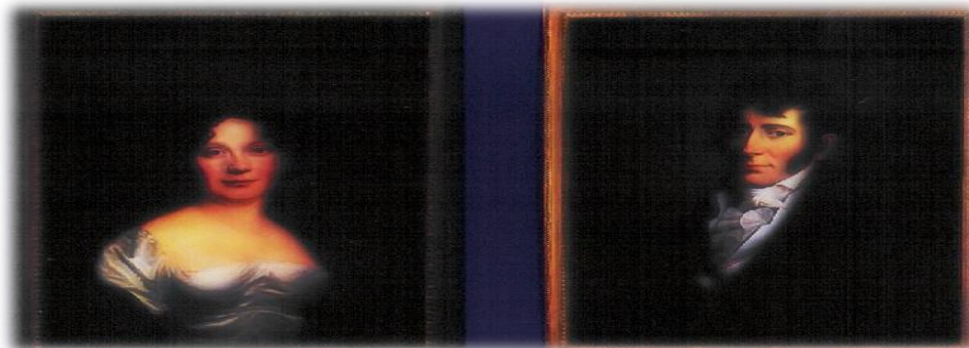


**”GLAS INDUSTRIEN LUKKER I DANMARK OG VI MISTER 1000 ARBEJDSPLADSER, I EN TID HVOR VI MANGLER ARBEJDSPLADSER, VÆKST OG SKATTEINDTÆGTER”**

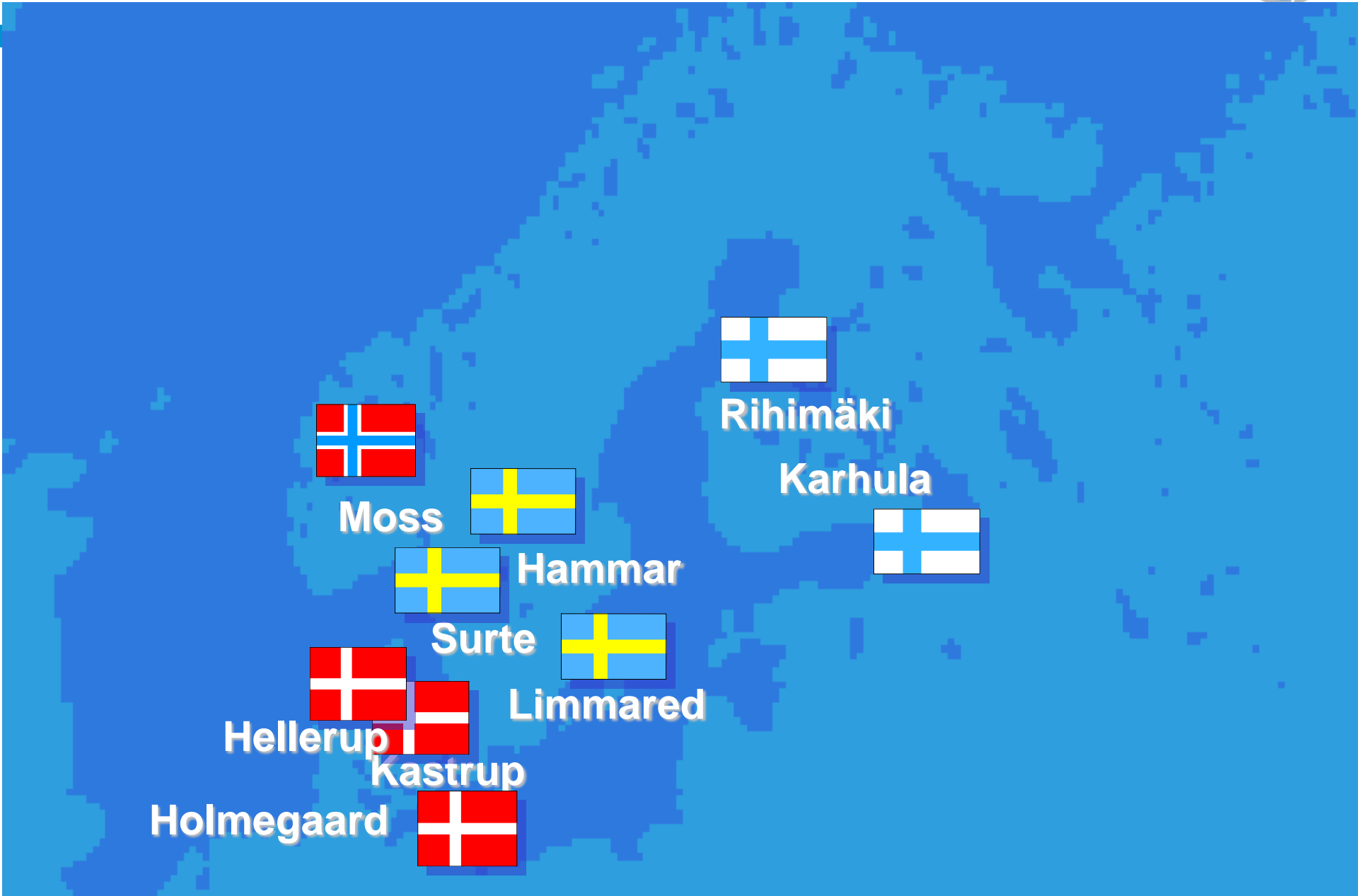


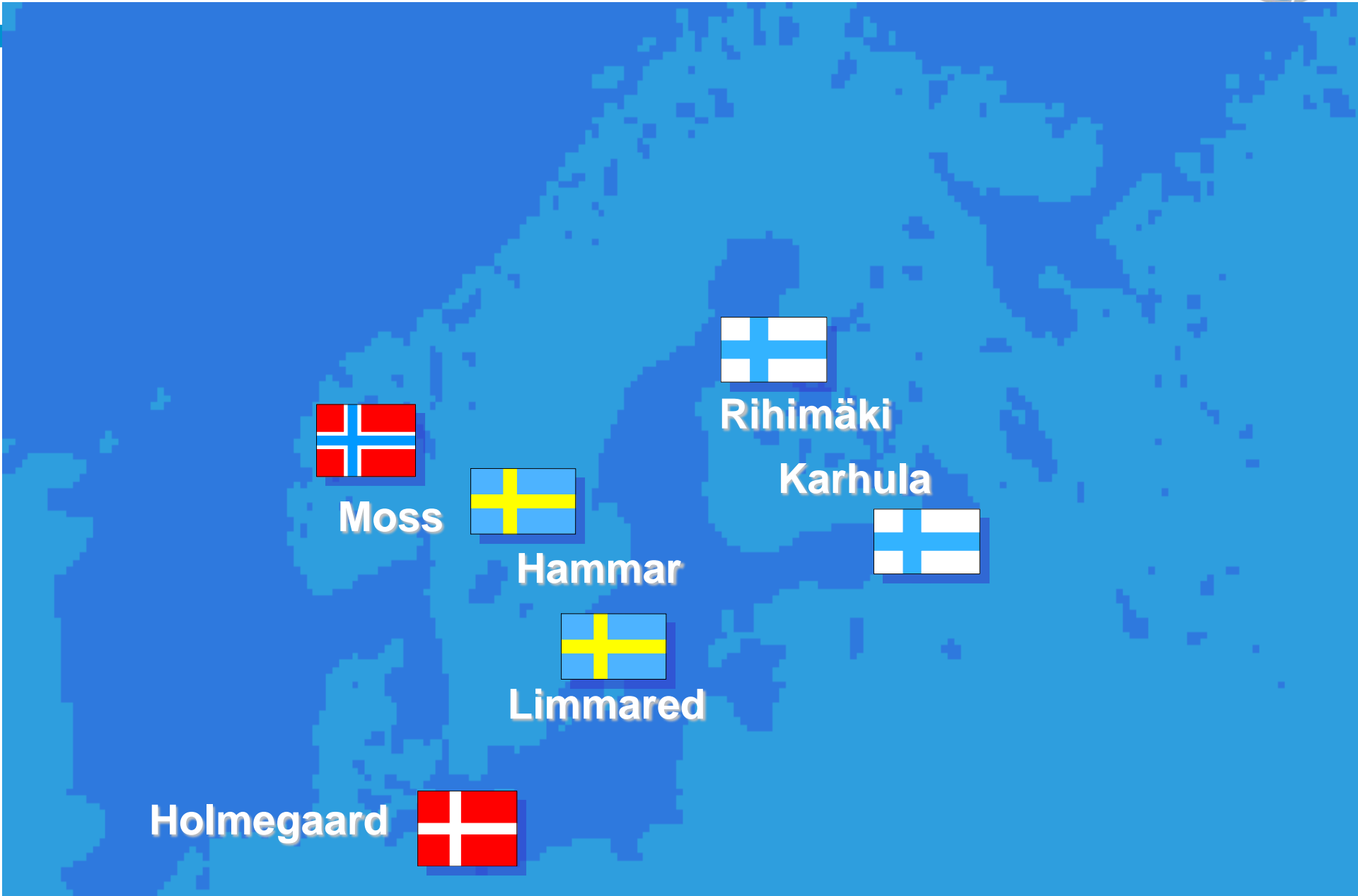
**Countess**  
**Henriette Danneskiold-Samsøe**  
born Kaas (1776 - 1843)

**Count**  
**Christian Conrad Danneskiold-Samsøe**  
(1774 - 1823)



**DETTE ER AFSLUTNINGEN AF EN ENESTÅENDE HISTORIE SOM BEGYNDTE I 1825.**





Moss



Hammar



Limmared

Holmegaard



Rihimäki

Karhula





Holmegaard



Limmared



Karhula

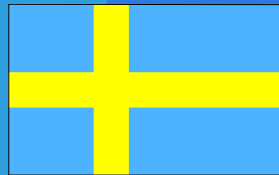




Limmared

Holmegaard





**Limmared**



## Chok over lukket papirfabrik

Fyn rammes igen af fabriksdød, og hundredvis mister jobbet. Medarbejderne er chokerede og giver skarp opsang til politikerne.

[Læs op](#) [Print](#) [Send](#)

### Fakta

#### Dalum Papir lukker Odense

175 medarbejdere mister jobbet på Dalum Papir i Odense. 135 af de fyrede er 3F'ere.

#### Maglemølle ved Næstved

48 medarbejdere mister jobbet på Dalum Papir i Maglemølle ved Næstved. 23 af de fyrede er 3F'ere.

### Seneste nyheder

• Nu lav kræver skilte ved

## Royal Copenhagen

Else Marie Brakchi og M. Elisabeth Sørensen

Royal Copenhagen  
Amagertorv 6  
1160 København K

[Vis på kort](#)

Åbningstider  
Man-fre: 10.00-19.00,  
lør: 10.00-17.00  
Søn: 11-16

Kontakt  
33 13 71 81  
[Hjemmeside](#)



Royal Copenhagen Butik Foto: PR-foto

Og snart  
glasindustrien.....



## Hvorfor er vi her?

- Redde glas industrien i Danmark
- Redde arbejdspladser
  - 340 direkte jobs
  - 400-600 indirekte jobs (Havn, Håndværkere, Leverandører mm).

## Hvorfor er I her?

- Opkræve afgifter for at finansiere Grøn energi via CO afgifter, NOx afgifter og PSO afgifter.

**.....samme resultat: Skatteprovenue**



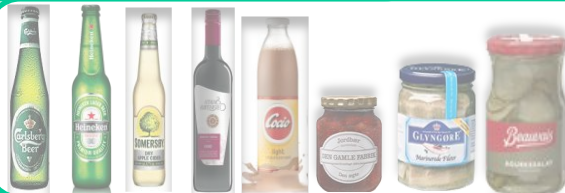
**Kunderne:** Royal Unibrew, Carlsberg, Beauvais, Scandic Food og mange mange flere danske virksomheder

**Medarbejderne:** 350  
Hovedsageligt ufaglærte

**Leverandørerne:**  
Næstved Erhvervshavn, DSV, YIT, Faxe Kalk, og mange mange flere...

**Miljøet/økonomien:**  
Øget tung transport fra udlandet til danske kunder, ophobning af returglas mm.

**Byen:** Næstved med svindende industri for de ufaglærte



**Produkterne**

# Konkurrenceforvridning af elpriser og afgifter samt konsekvens....

- Elpris Sverige (Søsterselskab) 43 øre/kwh
- Elpris Danmark 70 øre/kwh
- Forskel 27 øre/kwh (+63%)

El købes på Nord Pool for begge lande = samme basispris!

- Elpris Danmark er påvirket af ca. 7,0 øre i CO2 afgift samt merpris for prioriteret el (PSO) 18,2 øre (betragtes som afgift/skat), hertil kommer højere transmissionspriser (Fibernet og andre investeringer som elselskaberne har fået lov at gennemføre og efterfølgende har måtte nedskrive med tab. SEAS/NVE -500 mdkk = 1 Glasværk)
- Forskellen i priserne svarer til ca. 14-15 mio. dk./årligt i konkurrenceforvridende effekt.

# Glasværk i Danmark eller Sverige?

GLASVÆRK I DANMARK ELLER SVERIGE	MDKK		
	DK	SE	FORSKEL
Energi omkostninger (CO2 og PSO)	13,7	0,1	-13,6
Transmissions afgift	5,2	3,9	-1,3
<b>SUM</b>	<b>18,9</b>	<b>4,0</b>	<b>-14,9</b>
Akkumuleret over 15 år = levetid for Glasovn	284	60	-224
Investering i 2 Glasovne	160	160	0
"Overskud" efter 15 år	-124	100	224

Hvor vil I vælge at investere?



- Nox afgiften er femdoblet, hvilket betyder en merudgift for Ardagh Glass Holmegaard på 800 tkr/årligt. Tilsvarende afgift findes ikke i de omkringliggende lade som Sverige og Tyskland.
- Sukkerafgiften vil have en indirekte påvirkning på Ardagh Glass Holmegaard, idet mange af vore kunder anvender store mængder af sukker i produktionen (Marmelade, Survarer, Sild, Øl/Malt produktion osv). Grundet afgiften vil konkurrence fra importerede varer blive væsentlig skærpet. Vi hører fra vore kunder at de overvejer at flytte produktion til udlandet:

# Udvikling i energiomkostninger mod produktivitet og salgspris

	1998	2012	INDEX
<b>Energycosts, mdkk</b>	<b>38</b>	<b>99</b>	<b>261</b>
<b>CO2 udledning, kg/ton glas</b>	<b>476</b>	<b>353</b>	<b>74</b>
<b>Production, mpcs/empl.</b>	<b>1,1</b>	<b>2,1</b>	<b>193</b>
<b>Production, tons/empl.</b>	<b>275</b>	<b>502</b>	<b>183</b>
<b>Salesprice, øre pcs</b>	<b>71</b>	<b>82</b>	<b>115</b>

Grænsen er nået for yderligere effektiviseringer...

Danmark mister 350 mdkk i skatteprovenue, 1000 arbejdspladser og taber en industri på gulvet

**Mistede afgifter, skatter samt udgifter ved lukning af Glasindustrien:**

	<u>Nuværende</u>	<u>Fremtiden</u>
Afgifter (energi, vand, mm)	20 mdkk	0 mdkk
Skatte indtægter Glasindustri	5 mdkk	0 mdkk
Skatteindtægter fra arbejdere	80 mdkk	0 mdkk
Skatte indtægter indirekte (Leverandører mm)	<u>95 mdkk</u>	<u>0 mdkk</u>
SUM	200 mdkk	0 mdkk
Omkostninger til understøttelse m.m.	<u>0 mdkk</u>	<u>-150 mdkk</u>
TOTAL	<u>200 mdkk</u>	<u>-150 mdkk</u>

- CO2 afgift politikken revurderes således at EU energibeskatningsdirektiv følges og der skabes konkurrencemæssig ligestilling med omkring liggende lande.
- Omlægning af PSO afgiften - enten 100% fritagelse for tung industri som i omkring liggende lande eller indførelse af en gradueret (reduceret) PSO afgift afhængig af størrelsen af elforbrug. Hvorfor en grænse på 100 GWh, dette kan maksimalt omfatte meget få virksomheder.
- Nox afgiften reduceres til oprindeligt niveau.

Danmark beholder 189 mdkk i skatteprovenue,  
1000 arbejdspladser og bevarer en industri i DK

ArdaghGlass



	<u>Nuværende</u>	<u>Fremtiden</u>
Afgifter (energi, vand, mm)	20 mdkk	5 mdkk
Skatte indtægter Glasindustri	5 mdkk	9 mdkk
Skatteindtægter fra arbejdere	80 mdkk	80 mdkk
Skatte indtægter indirekte (Leverandører mm)	<u>95 mdkk</u>	<u>95 mdkk</u>
SUM	200 mdkk	189 mdkk
Omkostninger til understøttelse m.m.	<u>0 mdkk</u>	<u>0 mdkk</u>
TOTAL	<u>200 mdkk</u>	<u>189 mdkk</u>



Vi ønsker for os alle at I.....

**Tager et ansvar for Danmark og alle vores medarbejdere !!**

- Udfordre Skatteministerens svarbrev**
- Påvirker jeres partier til at tænke vækst i stedet for øget arbejdsløshed**
- Kræv handling før det er for sent**