

Sejlads og sikkerhed, herunder Nordøst- og Nordvestpassagen

Grønlandsudvalgets temamøde om udviklingen i Arktis, 9. maj 2012
Vicedirektør Francis Zachariae, Søfartsstyrelsen



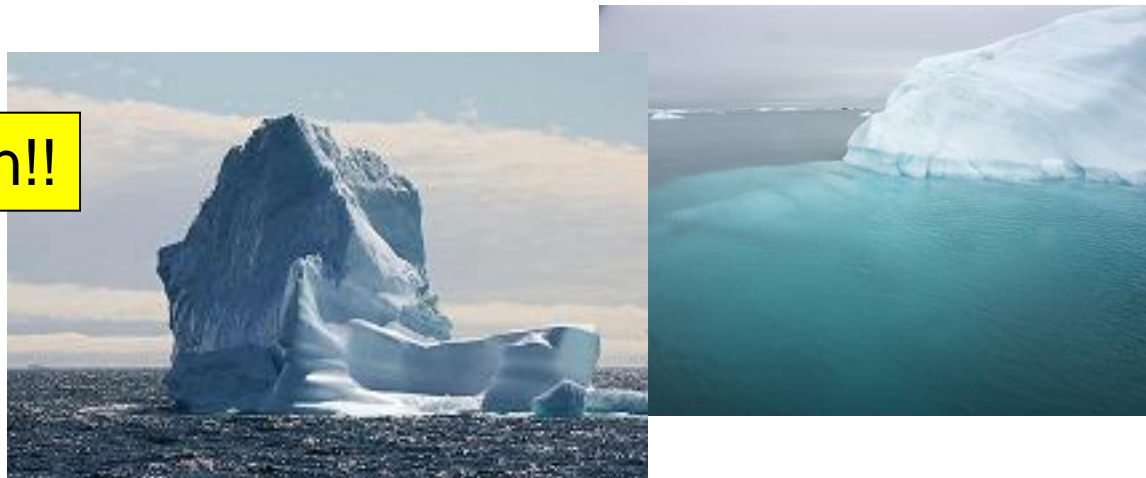
Sejladsen i Arktis er stigende

- **Øget økonomisk aktivitet**
 - Minedrift, produktion, olieeftersforskning og -udvinding
- **Øget passagersejlad med krydstogtskibe**
 - ”No limits” turisme, hvor passagererne ønsker at sejle steder, hvor ingen andre har været.
- **Klimaændringerne åbner nye sejladsruter**
 - Nordøst- og Nordvestpassagen mellem Stillehavet og Atlanterhavet på visse årstider.

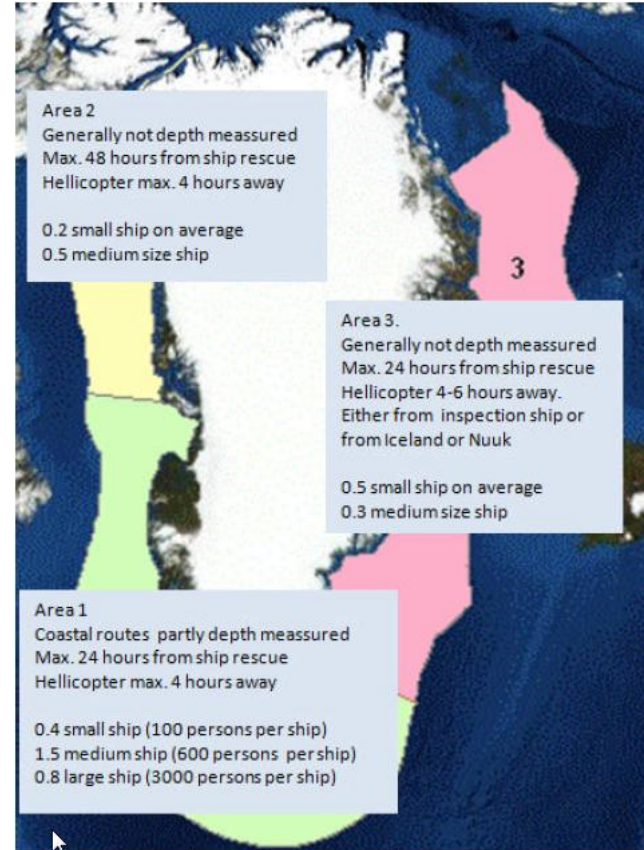
Udfordringerne som skibene møder

- **Store områder, der ikke er opmålt – og der eksisterer derfor ikke sikre navigationsdata og søkort**
- **Vejrforholdene er ofte ekstreme og skifter pludseligt**
- **Området er meget øde – begrænset infrastruktur**
- **Begrænset redningsberedskab**
- **Begrænset beredskab til forureningsbekæmpelse**

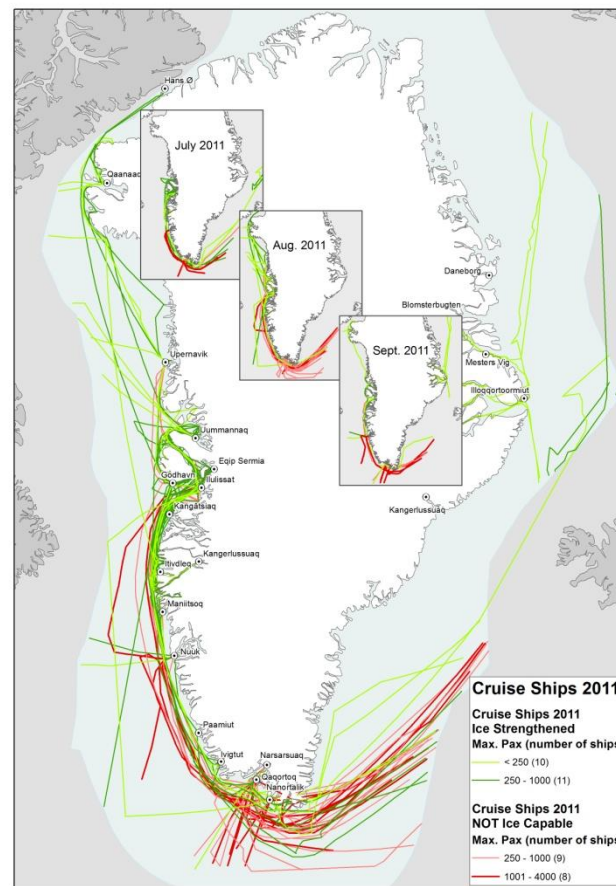
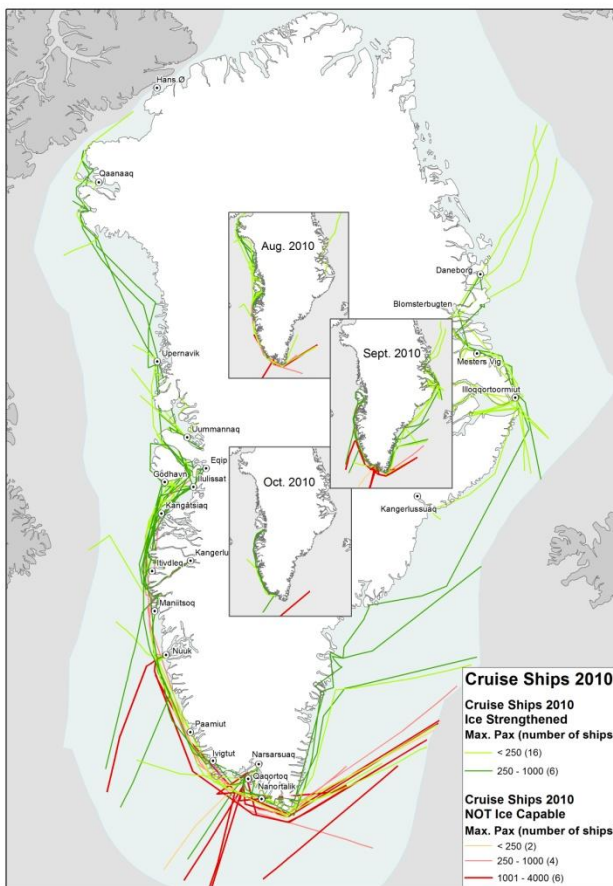
- og så er der isen!!



Risiko

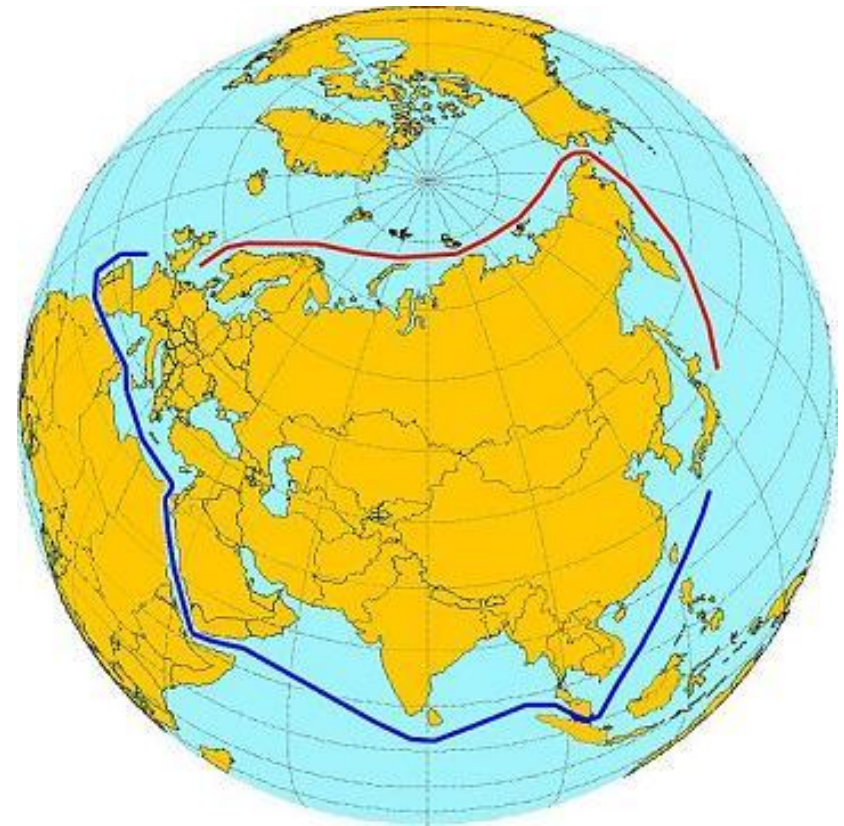
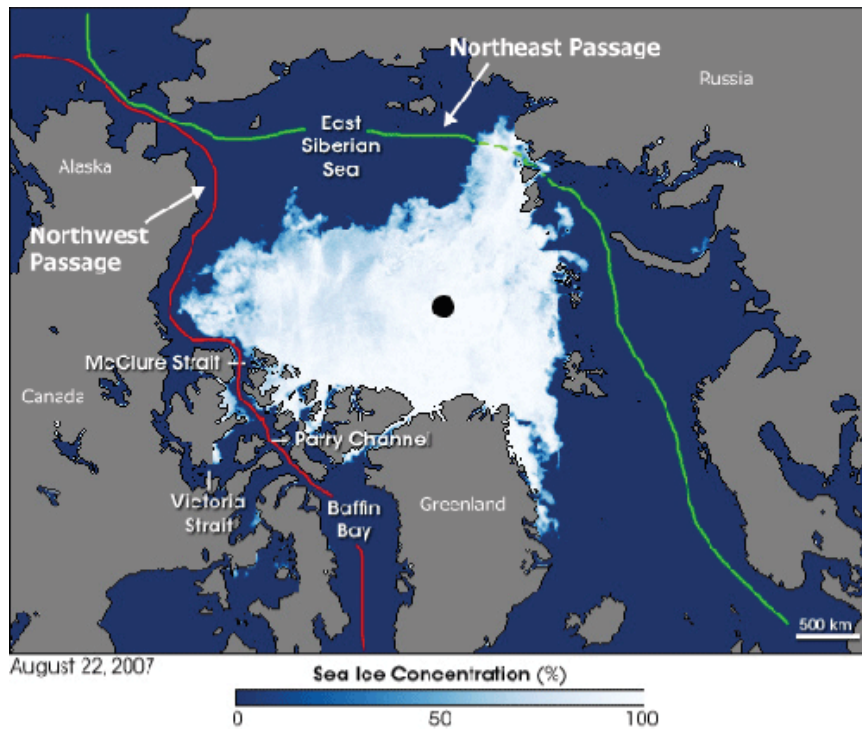


Krydstogtskibe i Arktis 2010 -2011



Klimaændringer åbner nye ruter

Nordøst- og Nordvestpassagen



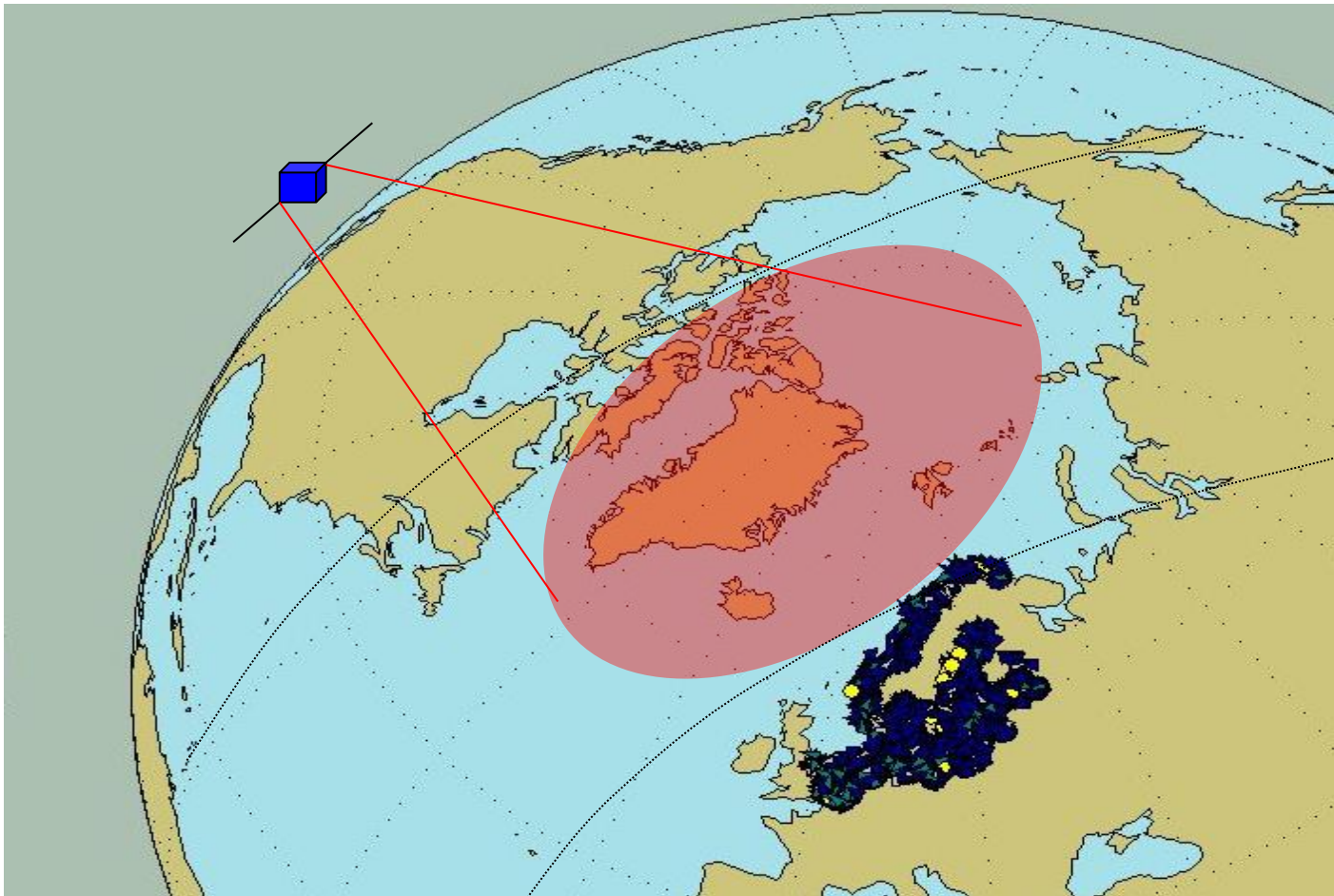
Forebyggelse af ulykker er afgørende

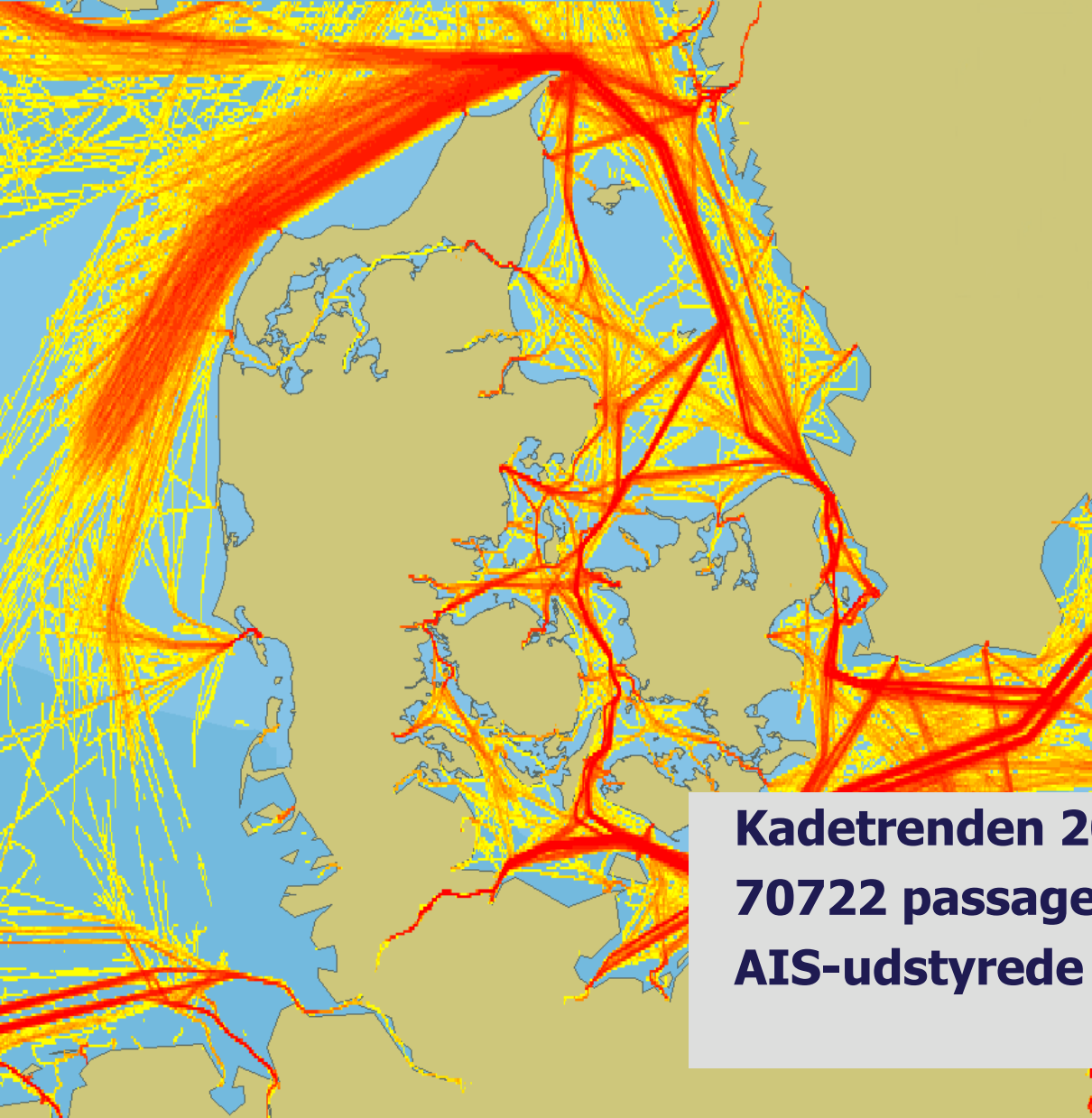
- **Obligatoriske internationale regler (Polarkoden), der pålægger skibene krav til:**
 - konstruktion
 - udstyr
 - Operationelle begrænsninger og besætningskvalifikationer
- Reglerne forventes vedtaget i 2014.**

Gennemførte initiativer til at styrke sejladssikkerheden i Arktis

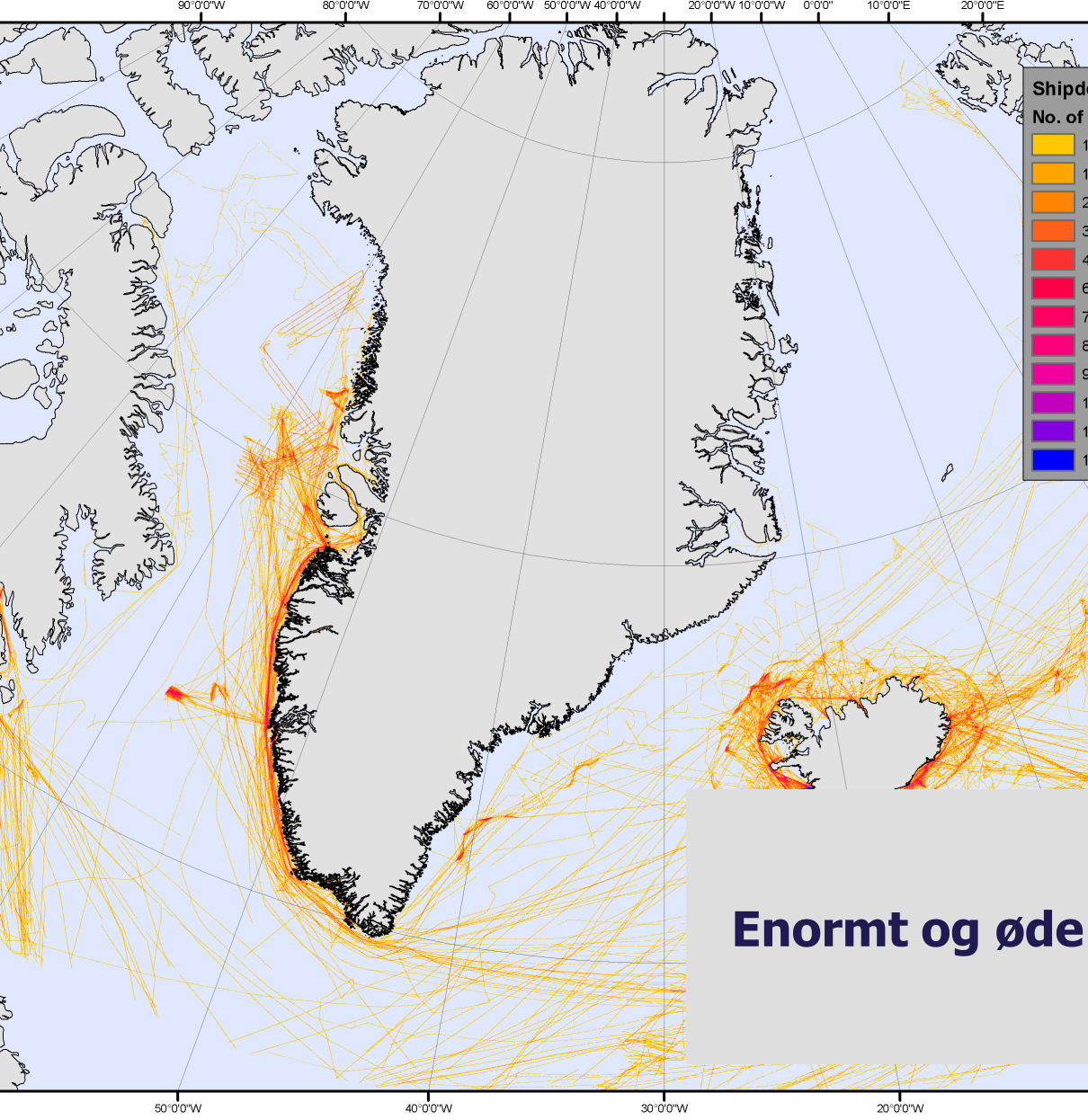
- **Udfører havnestatskontrol på skibe, der er på rejse til Grønland**
- **Udarbejdet en særlig ”velkomstpakke” til skibe, der sejler i Grønlandske farvande, med information om lokale regler og links til relevant sejladsinformation**
- **Udstedt nationale regler om:**
 - **isprojektører om bord,**
 - **en person ombord, som har lokalkendskab til området, samt**
 - **at der ikke må anvendes åbne redningsbåde inden for Grønlands territorialfarvand.**

Satellitbaseret AIS





**Kadetrenden 2011:
70722 passager med
AIS-udstyrrede skibe**



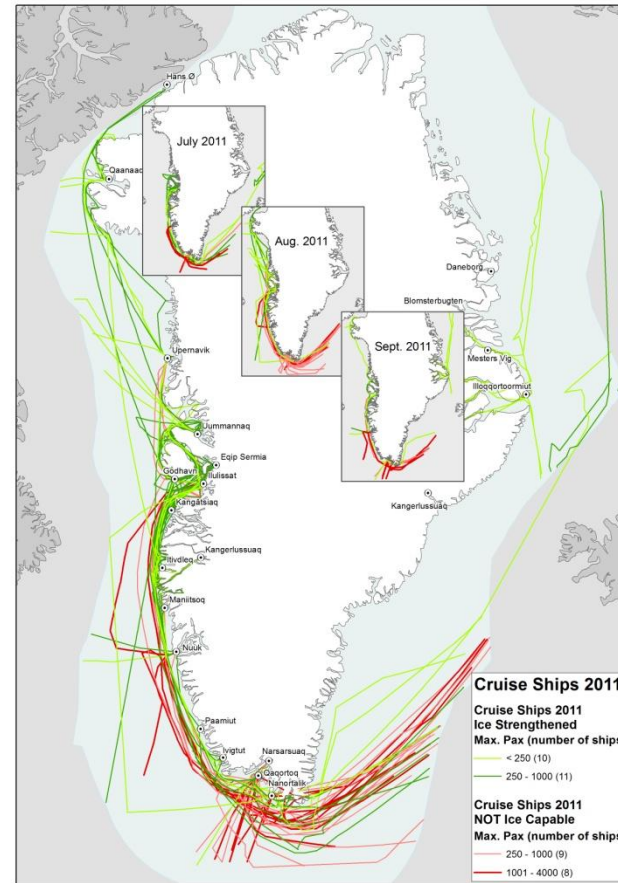
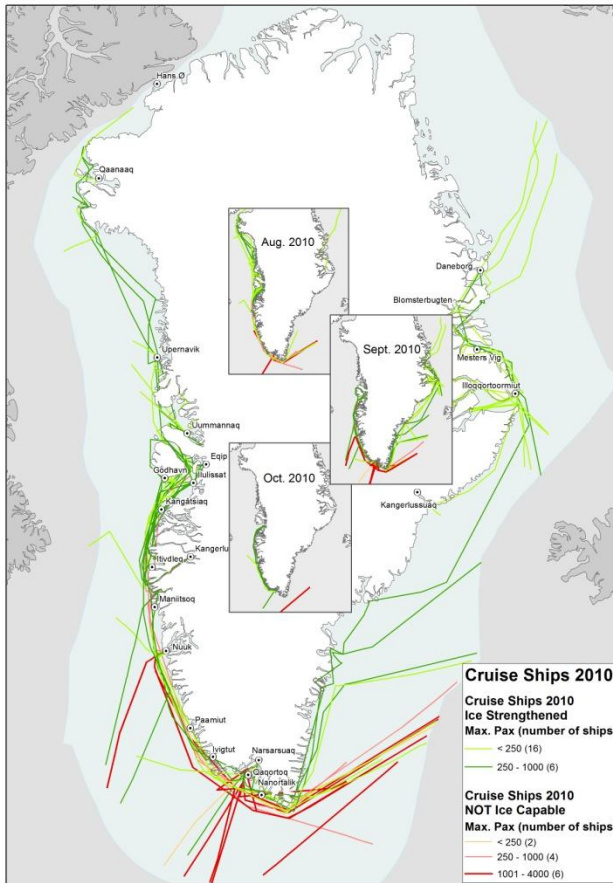
Enormt og øde område



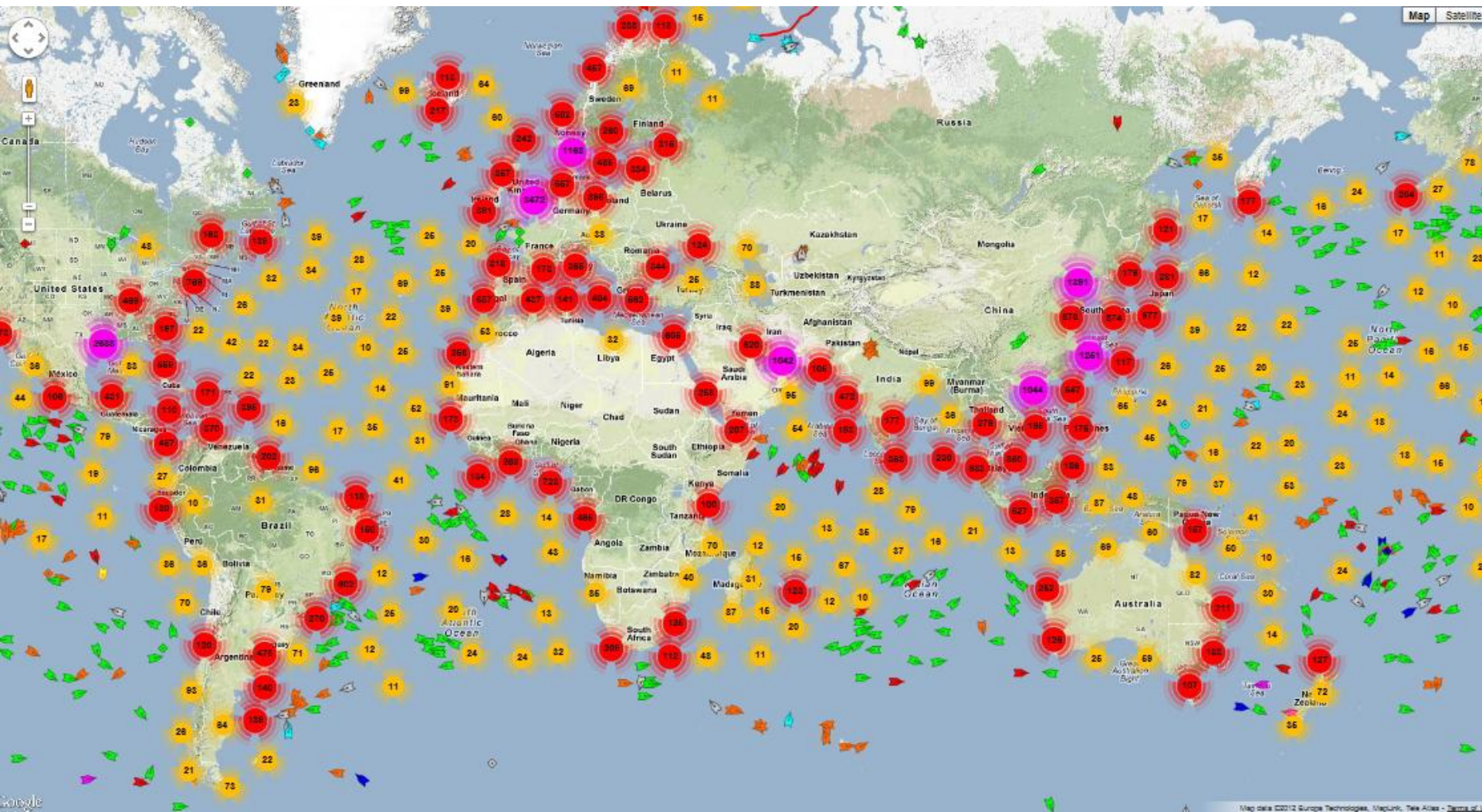
”Krydstogtsskib” langt inde i fjord på Østkysten



Krydstogtskibe i Arktis 2010 -2011



>50.000 skibe fra satellit- og landbaseret AIS



Tak for opmærksomheden

