



DANMARKS FISKERIFORENING

Møde mellem
Danmarks Fiskeriforening
og Folketingets Fødevareudvalg
14. december 2011



Dagsorden

- Præsentation & aktuelle emner
- EU's fiskeri reform
- Skagerrak-aftale
- Andre emner/spørgsmål

Hvem er vi - Danmarks Fiskeriforening hovedbestyrelse og deres fartøjer



Svend-Erik Andersen
Formand

Fartøj: FN462 Jeanne
23,96 m



Gustav Øglend

Fartøj: HG333 Isafold
76,25 m



Kim Kær Hansen
1. næstformand

Fartøj: HG336
15,60 m



Carl Jesper Hermansen

Fartøj:
S427 Martha Kristine
33,63 m



Jesper Juul Larsen
2. næstformand

Fartøj: E562 Lars Juul
17,22 m



Thomas Thomsen

Fartøj: R194 Andrea
16,02 m



Allan Buch

Fartøj: VE219 Kirsten
7,10 m



Claus Hjørne Pedersen

Fartøj: FN131 Charlotte P
17,31 m



Jan Hansen

Fartøj: HM635 Karbak
35,12 m



Jens Frich

Fartøj: RI236 Lisbeth Frich
19,95 m



Kurt Madsen

Fartøj: L41 Alpha
9,52 m



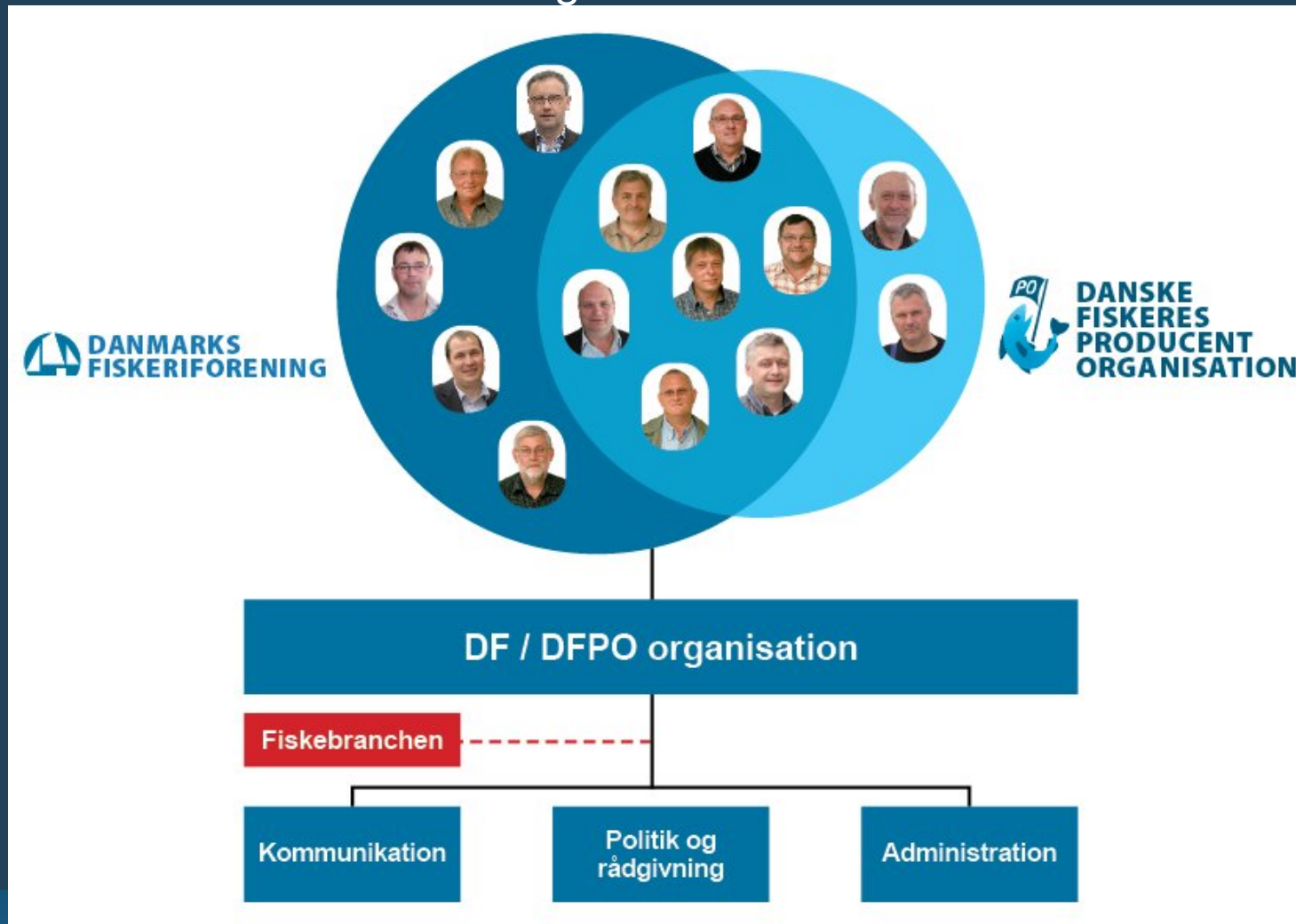
Alfred Fisker Hansen

Fartøj: L155 Teide
24,57 m



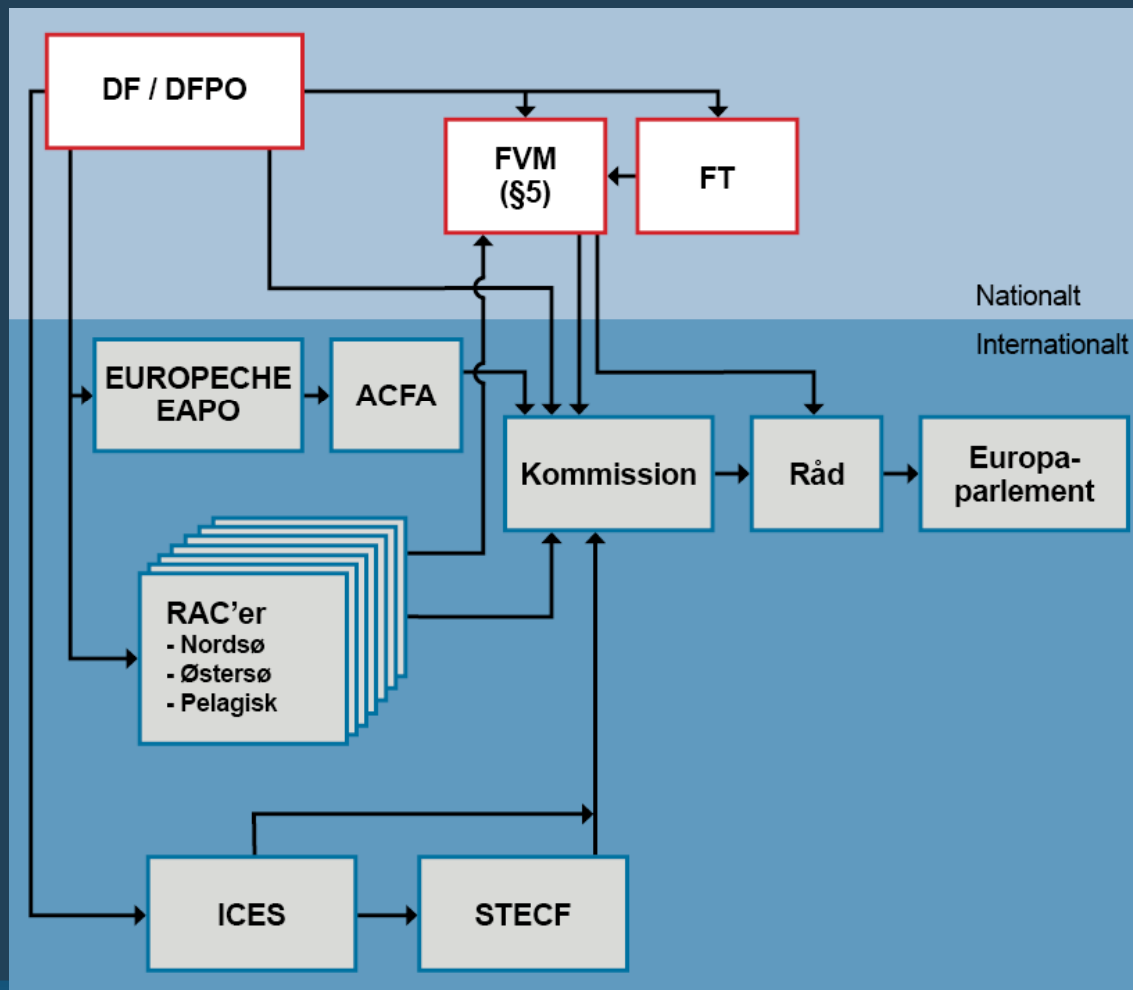


Hvem er vi - Organisationen i Danmarks Fiskeriforening og Danske Fiskeres Producent Organisation



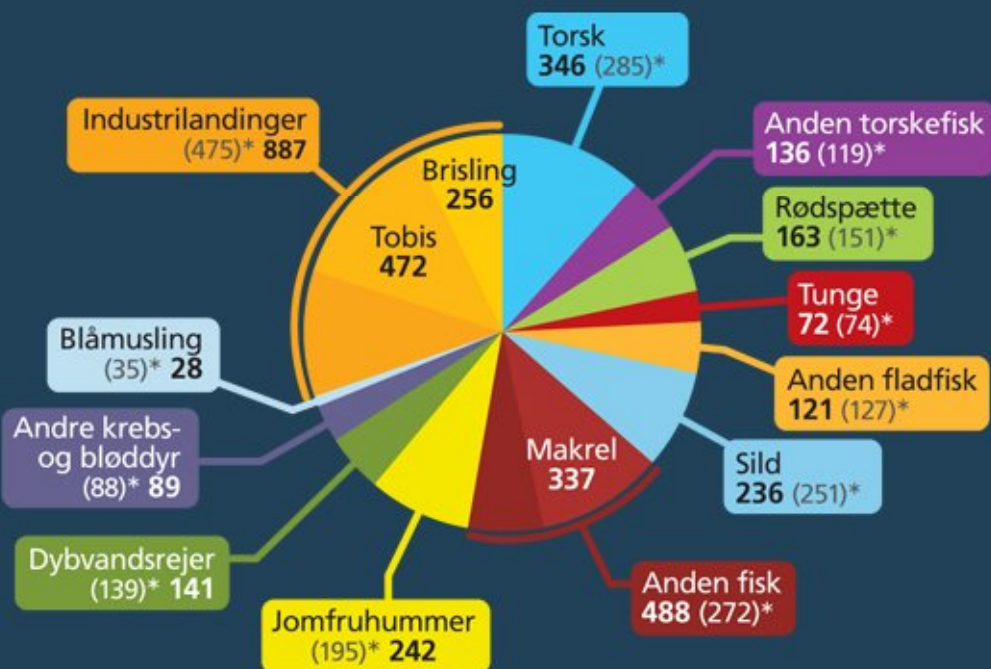


Hvem er vi - Politiske indflydelseskanaler

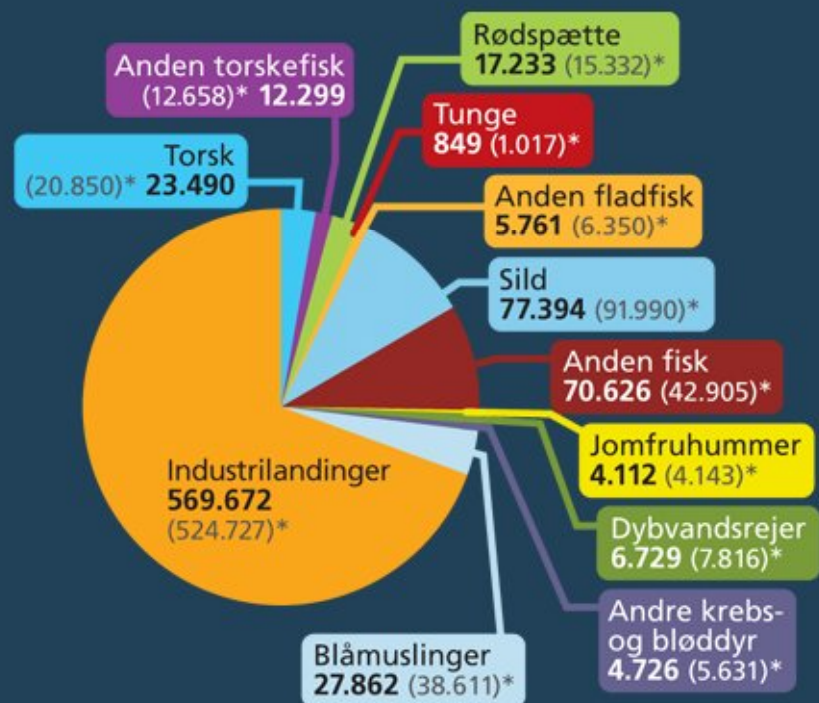




Værdi af danske landinger 2010 (DKK)

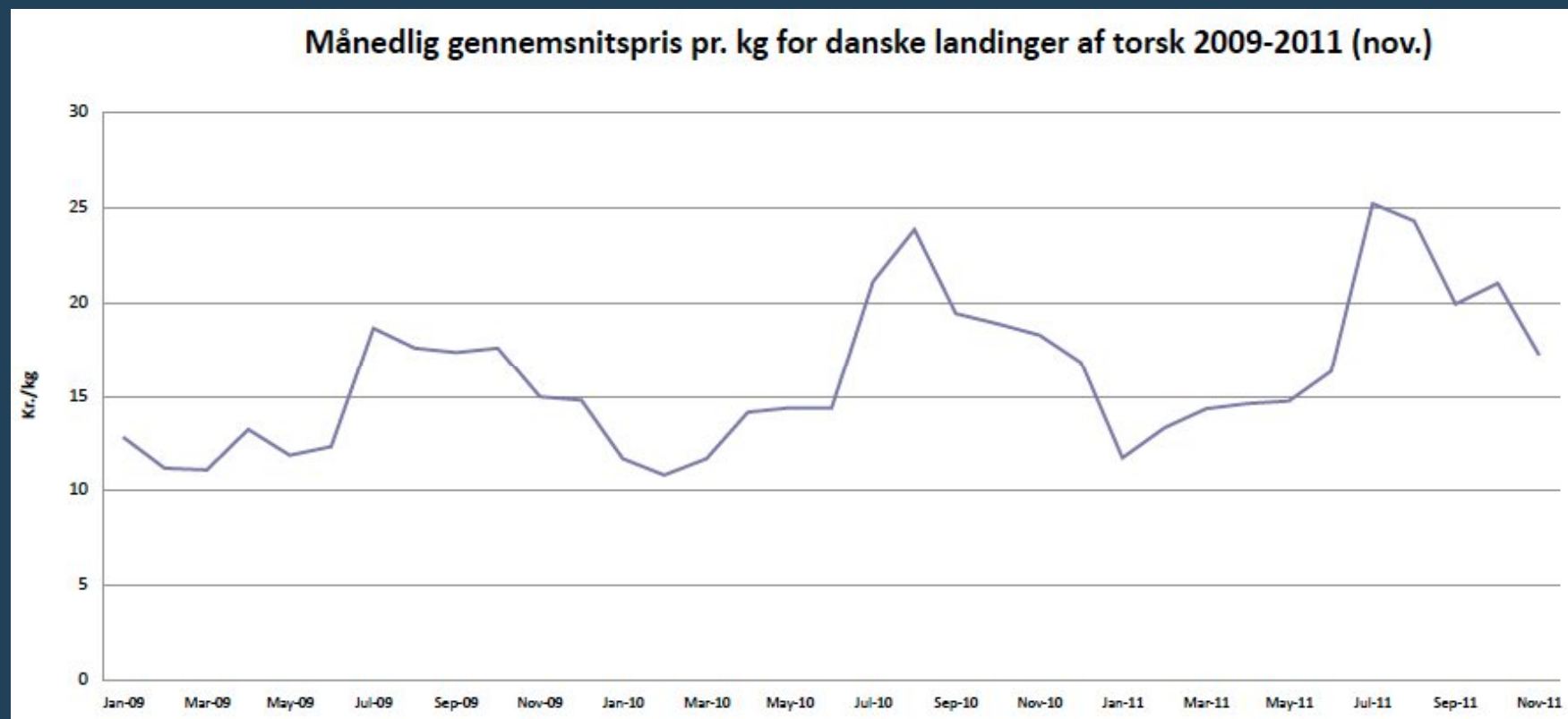


Danske landinger 2010 (Tons)



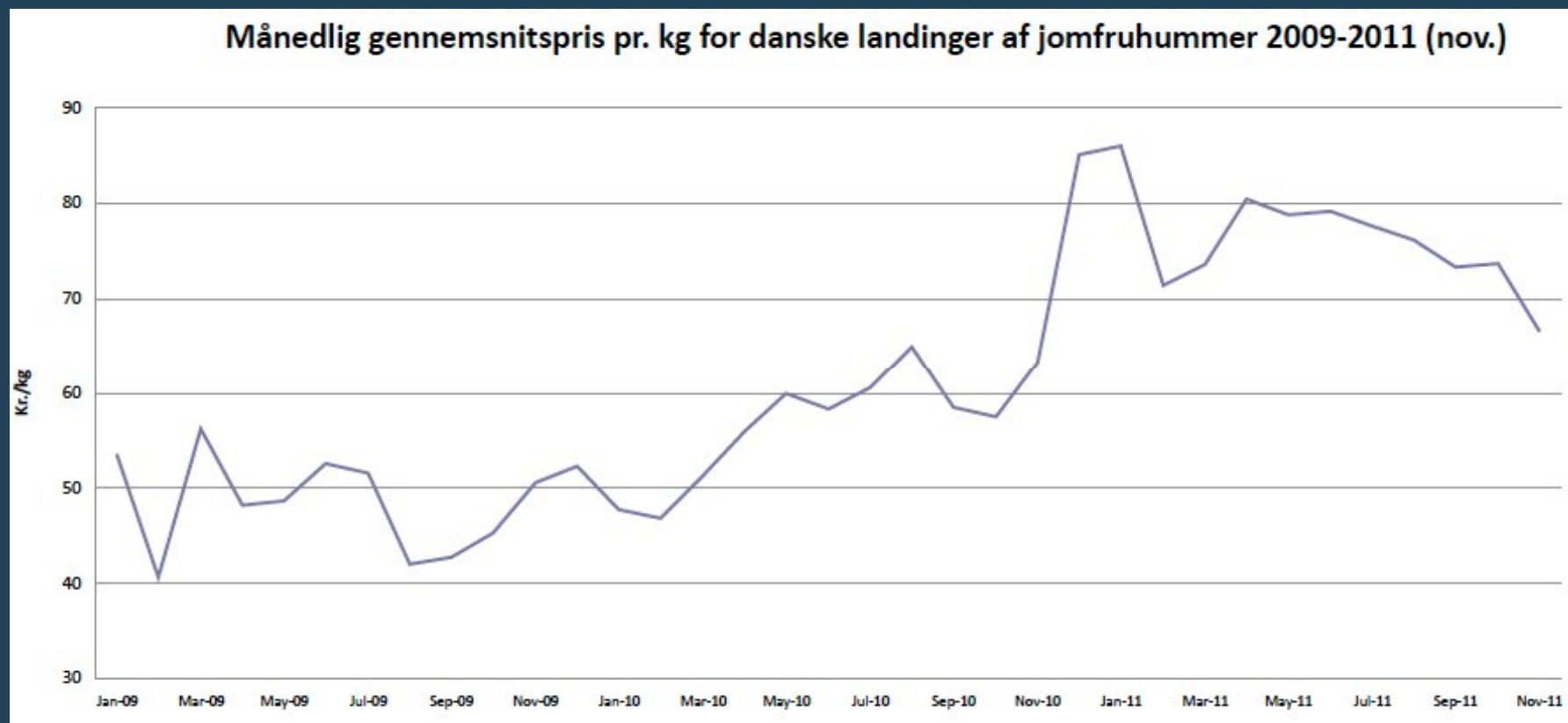


Dansk fiskeri - priser





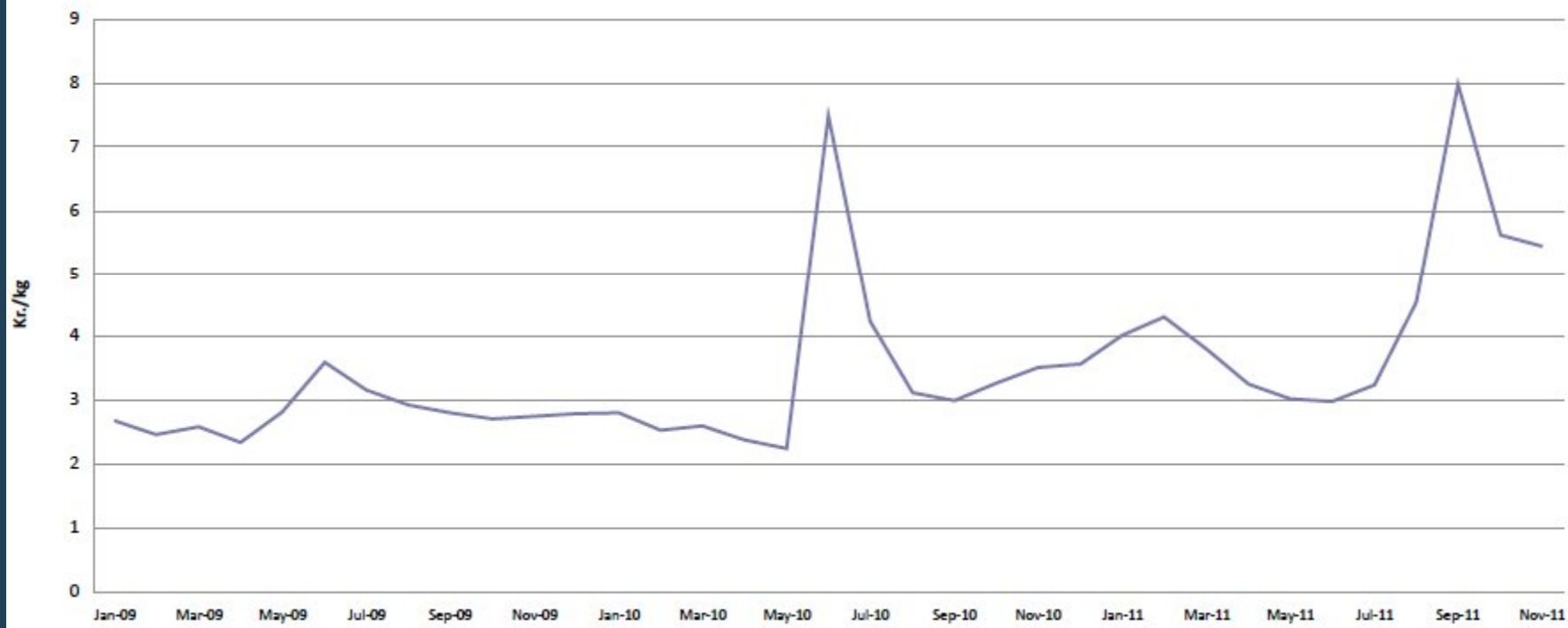
Dansk fiskeri - priser





Dansk fiskeri - priser

Månedlig gennemsnitspris pr. kg for danske landinger af sild 2009-2011 (nov.)





Dansk fiskeri - priser

Månedlig gennemsnitspris pr. kg for danske landinger af rødspætter 2009-2011 (nov.)





Dansk fiskeri - eksport / import

Danmarks eksport og import fordelt på varegrupper i 2010 (værdi i 1.000 kr.)

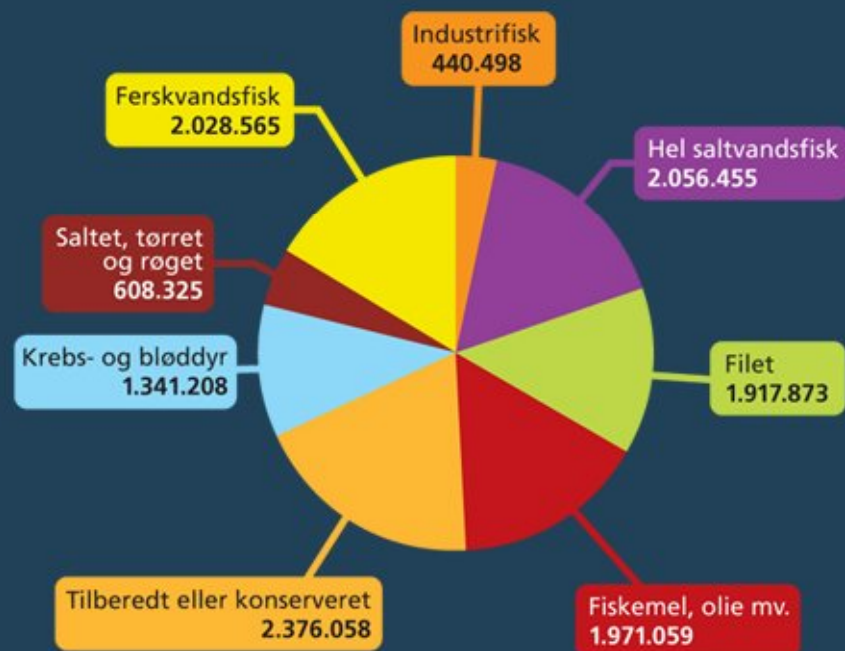
Eksport

Total: 18,64 mia. kr.

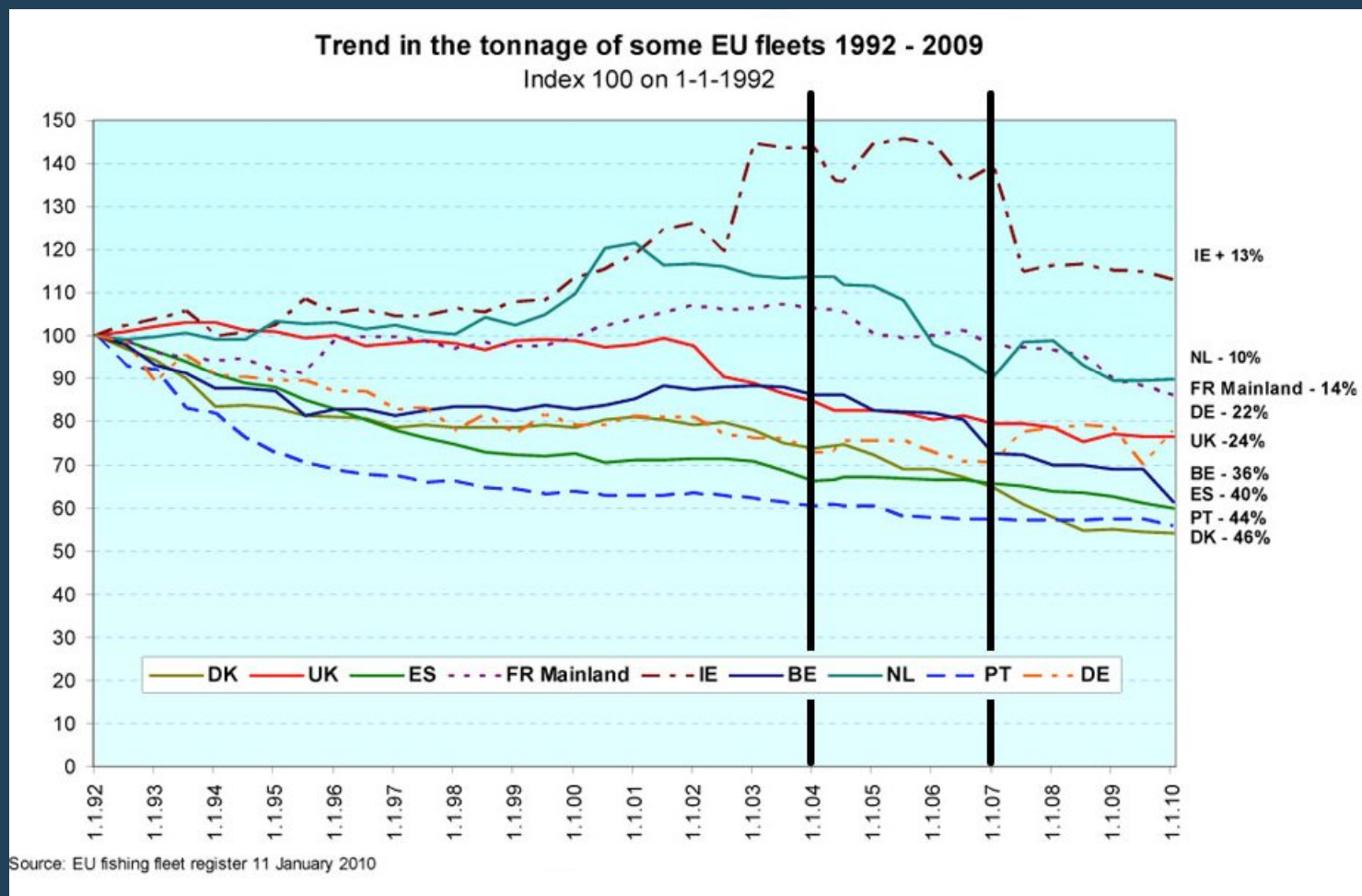


Import

Total: 12,70 mia. kr.



Dansk fiskeri – fartøjer - udvikling i EU





Indsatsreguleringer

(1. januar 2004)

2001

Havdage.

2003

Franske kasse fjernes.

2007

Indsatsregulering i
Østersøen.

2008

Beslutning om kW-dag
(EU).

Historik - 2004-2006 (evt.
2005-2007).

Adgang /tildeling.



KW-dage i Skagerrak og Nordsøen - udvikling fra 2008 til 2012

	Basistildeling 2008	Kvote 2011	Kvote 2012*	Forbrug i 2011/12**	Forbrug i forhold til kvote 2012
TR1	7.524.429	4.139.276	3.394.206*	4.481.569	-24
TR2	6.315.468	3.474.212	2.848.854*	3.340.273	-15
TR3	2.545.009	2.545.009	2.545.009	280.355	808
BT1	1.157.265	1.157.265	1.157.265	422.855	174
BT2	93.853	88.645	88.645	287	30810
GN1	2.307.977	2.307.977	2.307.977	1.405.552	64
GT1	224.124	224.124	224.124	227.989	-2
LL1	56.312	56.312	56.312	35.262	60

*Beregning (-18%).

** Fremskrivning



KW-dage i Skagerrak og Nordsøen - udvikling fra 2008 til 2012

	Basistildeling 2008	Kvote 2009	Kvote 2010	Kvote 2011	Kvote 2012
TR1	7.524.429	6.911.144	4.892.761	4.139.276	3.394.206*
TR2	6.315.468	6.061.661	4.106.634	3.474.212	2.848.854*
TR3	2.545.009	2.545.009	2.545.009	2.545.009	2.545.009
BT1	1.157.265	1.316.589	1.157.265	1.157.265	1.157.265
BT2	93.853	106.658	88.645	88.645	88.645
GN1	2.307.977	1.962.340	2.307.977	2.307.977	2.307.977
GT1	224.124	198.783	224.124	224.124	224.124
LL1	56.312	44.283	56.312	56.312	56.312

*Beregning (-18%).



Indsatsregulering

Kommissionens fortolkning

	Baseline										
	2008	2009	2010	2011	2012	2013	2014	2015	2016	2017	
	100%	75%	65%	10%	10%	10%	10%	10%	10%	10%	
kW-kvot i % af baseline	100%	75%	65%	55%	45%	35%	25%	15%	5%	-5%	
Reduktion ift. året før		25	13,3	15,4	18,2	22,2	28,6	40,0	66,7	200	

Danmarks Fiskeriforenings fortolkning

	Baseline										
	2008	2009	2010	2011	2012	2013	2014	2015	2016	2017	
	100%	75%	65%	10%	10%	10%	10%	10%	10%	10%	
kW-kvot i % af baseline	100%	75%	65%	58,5%	52,7%	47,4%	42,6%	38,4%	34,5%	31,1%	
Reduktion ift. året før		25	13,3	10	10	10	10	10	10	10	



Beregning af kW-dage i 2012 og 2013 for fiskefartøj med max tildeling, hvis dagene uddeles

		2009*	2010	2011	2012	2013
Kommissionen	TR1	185	160	136	112	87
Danmarks Fiskeriforening	TR1	185	160	144	130	117
Kommissionen	TR2	162	140	119	98	76
Danmarks Fiskeriforening	TR2	162	140	126	114	102
Kommissionens reduktion i % i forhold til tidligere år			13,3	15	18,2	22
Danmarks Fiskeriforening reduktion i % i forhold til tidligere år			13,3	10	10	10

* Max tildeling for redskabs-segmentet



Fangstkvoter og kameraovervågning– Hvad siger Danmarks Fiskeriforening?



Hvis der skal indføres fuld dokumenteret fiskeri med fangstkvoter så skal følgende betingelser opfyldes:

- Indsatsregulering skal fjernes (kW-dage, havdage, kapacitet?)
- Opbevaring af data hos fisker, pulje eller PO
- Fuld kvoteforhøjelse med "discardandelen" for de omfattede arter
 - Ens kvoteforhøjelser for alle, i forhold til den samlede discard.
- År til år flexibilitet for alle kvoterede arter på +/- 25%
 - År til år flex på fartøjsniveau
- Fjernelse af tekniske bevaringsforanstaltninger
 - Hvis der indføres fuldt dokumenteret fiskeri med fangstkvoter, så bør det i princippet være muligt at fjerne alle tekniske bevaringsforanstaltninger.
- Fjernelse af store dele af kontrolreglerne
 - En række kontrolregler bliver overflødige. De skal fjernes.



Reform af EU' fælles fiskeripolitik





En samlet reform-pakke?

- Vedtagelse ved fælles beslutningstagen mellem Rådet og EU-Parlamentet

Grundforordning	Generelle rammer for fiskeripolitikken
Markedsordning	Oplagring, markedsføring og information
EHFF - strukturfond	Europæisk Hav og Fiskeri Fond



Forslagene kan reformere den fælles fiskeripolitik (CFP) på centrale punkter

- Men der er meget, som reform ikke ændrer:
 - *Videreførelse af centrale principper og regler*
 - *Ikke ændring af tekniske regler, kontrolregler og regler om dataindsamling.*



Danmarks Fiskeriforening vil gerne en reel reform!

- ❖ *Positive elementer i Kommissionens forslag*
- ❖ *Rentabelt, effektivt og bæredygtigt fiskeri*
- ❖ *Rammer og ikke detalje-regulering!*
- ❖ *Ansvar tilbage til fiskerne!*



Landingspåbud (*alias* discardforbud)

- | | |
|---|--|
| <ul style="list-style-type: none">• Indførelse gradvist for økonomisk vigtige arter.• Mindste-referencestørrelser.
Fisk under denne størrelse til mel eller foder til selskabsdyr(!) | <ul style="list-style-type: none">➤ Overgangsperiode➤ Flexibilitet og samarbejde➤ Hvordan praktisk håndtering?➤ Kan discard undgås? |
|---|--|



Fuld dokumentation og fangstkvoter

- | | |
|---|--|
| <ul style="list-style-type: none">• Medlemslandene skal indføre "Fuld dokumentation" (sammen med landingspåbuddet)• Uklart om der med forslaget indføres fangstkvoter (nuværende kvoter tillagt discard) | <ul style="list-style-type: none">➤ Hvad er fuld dokumentation?➤ Hvis kamera – hvem skal have ejerskab til billedemateriale og datasikkerhed?➤ Cost-Benefit analyse af omkostningerne ved kameraløsning? |
|---|--|



Hvis der skal indføres fuld dokumenteret fiskeri med fangstkvoter så skal følgende betingelser opfyldes:

- Indsatsregulering skal fjernes (kW-dage, havdage, kapacitet?)
- Opbevaring af data hos fisker, pulje eller PO
- Fuld kvoteforhøjelse med "discardandelen" for de omfattede arter
 - Ens kvoteforhøjelser for alle, i forhold til den samlede discard.
- År til år flexibilitet for alle kvoterede arter på +/- 25%
 - År til år flex på fartøjsniveau
- Fjernelse af tekniske bevaringsforanstaltninger
 - Hvis der indføres fuldt dokumenteret fiskeri med fangstkvoter, så bør det i princippet være muligt at fjerne alle tekniske bevaringsforanstaltninger.
- Fjernelse af store dele af kontrolreglerne
 - En række kontrolregler bliver overflødige. De skal fjernes.



MSY og Flerårige planer og MSY

- | | |
|--|--|
| <ul style="list-style-type: none">- Flerårige planer til regulering af fiskeri.- Balance ml. Bruxelles og regionalt/nationalt niveau.- MSY (Maksimalt bæredygtigt udbytte) 2015! | <ul style="list-style-type: none">➤ Positivt med brug af flerårige planer➤ Positivt med MSY➤ MSY 2015 realistisk?➤ Johannesburg-Erklæring taler om "2015, hvor muligt"➤ Hvad er MSY? |
|--|--|



Regionalisering

- | | |
|---|--|
| <ul style="list-style-type: none">• Samarbejde regionalt ønskeligt, men• Forslag er MS skal stå for flerårige planer og tekniske regler. | <ul style="list-style-type: none">➤ Hvor er regionalisering?➤ Harmonisering af regler og ens vilkår for fiskeriet?➤ Inddragelse af interessenter og RAC'ernes rolle? |
|---|--|



Reform af markedsordning

- | | |
|--|--|
| <ul style="list-style-type: none">• Afskaffe nuværende mindstepris-ordning• Oplagringsmekanisme• Markedsføring og forbrugerinformation | <ul style="list-style-type: none">➤ afskaffelse får økonomiske konsekvenser for mindre og kystnære fartøjer➤ Mulighed for privat ordning?➤ Oplagringsmekanisme kendes i sydlige EU-lande |
|--|--|



EHFF – Europæisk Hav og Fiskeri Fond

- 6,5 mia. euro til 28 MS i perioden 2014 til 2020
- (DK har under den nuværende EFF ca. 2,0 mia. kr. til rådighed)
- Bidrage til at fremme udvikling af kystområder
- Understøtte ny fiskeripolitik

DKFisk prioriterer:

- Dataindsamling og datahåndtering
- Fisker-forsker samarbejde
- Erhvervsmæssig fokus
- Selektive redskaber og bedre brændstofforbrug
- Markedsføring



Landingspåbud i Skagerrak



- *Norsk opsigelse af nuværende Skagerrak-aftale fra 1966 mellem Norge, Sverige og Danmark.*
- *Aftale udløber august 2012.*
- *Ønske om ny aftale mellem EU og Norge for Skagerrak.*
- *Norge vil have discard-forbud!*
- *Dansk model – discardforbud, fangskvoter og kamera-dokumentation....*



Norsk, svensk og dansk hensigtserklæring underskrevet i Stockholm 23. november 2011:

- *Stop for discard i Skagerrak senest 1. januar 2013.*

Implementering i EU-farvand er EU-kompetence!



- *EU og Norge har i 2011 lavet forarbejdet til en ny aftale:*
 - *Teknisk arbejdsgruppe om harmonisering af tekniske regler og kontrolregler.*
 - *Mål: Mere (størrelses-)selektivitet i fiskeriet.*
- *Fiskeriet har deltaget aktivt og konstruktivt i dette arbejde!*



- Videre proces:
- *EU og Norge har på baggrund af erklæring aftalt, at discard-forbud skal indføres 1. januar 2013.*
- *Oplæg til forvaltningsmodel skal færdiggøres inden forår 2012.*
- *Forhandlinger om gensidig adgang I Skagerrak udestår fortsat.*
- *Kan vi nå det?*



Kvotefordeling

Skagerrak kvoter 2011 under fælles forvaltning i %

	Norge	Sverige	Danmark
Torsk	3,3	15,3	81,4
Rødspætte	2,3	5,0	92,7
Kuller	4,4	10,0	85,6
Hvilling	1,8	9,5	88,7
Rejer	46,6	18,7	34,6



Kvotefordeling

Kvoter 2011 under EU Forvaltning i Skagerrak og Kattegat i %

	Sverige	Danmark
Tunge	3,7	96,3
Kulmule	8,3	91,7
Hummer	26,3	73,7



Kvotefordeling

Kvoter 2011, pelagiske arter (Fælles forvaltning) i %

	Norge	Sverige	Danmark
Sild	14,8	43,6	41,6
Brisling	7,5	25,4	67,1



Hvis der skal indføres fuld dokumenteret fiskeri med fangstkvoter så skal følgende betingelser opfyldes:

- Indsatsregulering skal fjernes (kW-dage, havdage, kapacitet?)
- Opbevaring af data hos fisker, pulje eller PO
- Fuld kvoteforhøjelse med "discardandelen" for de omfattede arter
 - Ens kvoteforhøjelser for alle, i forhold til den samlede discard.
- År til år flexibilitet for alle kvoterede arter på +/- 25%
 - År til år flex på fartøjsniveau
- Fjernelse af tekniske bevaringsforanstaltninger
 - Hvis der indføres fuldt dokumenteret fiskeri med fangstkvoter, så bør det i princippet være muligt at fjerne alle tekniske bevaringsforanstaltninger.
- Fjernelse af store dele af kontrolreglerne
 - En række kontrolregler bliver overflødige. De skal fjernes.



Fiskeriudvikling: Danmarks Fiskeriforenings ønsker for 2012

- Midler til udvikling af det primære fiskeri
 - Modernisering
 - Selektive redskaber
- Afsætning på hjemmemarkedet (2 års bevilling)
- Styrke fisker/forsker samarbejde

Ministeriet for Fødevarer, Landbrug og Fiskeri
9. december 2010

Bevillingsfordeling til fiskeriudviklingsprogrammet 2011

Aksel	AKG	Datoerne	2011 aksel (inkl. 1 mio. kr.)			
			EU del	Statslig del	Anden offentlig	I alt
1	Nudersøring Yngre Fiskere	Nudersøring	4,0	4,0	0,0	8,0
		Vagte Fiskere	1,0	1,0	0,0	2,0
2	Akvakultur (Akvacult.)	Akse 1 i alt	5,0	5,0	0,0	10,0
		Akvakultur	3,5	3,5	0,0	7,0
	Forarbejdsfag	Grøn Vædet Akvakultur	-	-	0,0	0,0
		Akva-sundhed	8,4	8,4	-	16,8
	Fælles initiativer	Forarbejdsfag	4,1	4,1	0,0	8,2
		Akse 2 i alt	11,0	11,0	0,0	22,0
3	Fælles initiativer	Fælles initiativer	29,0	29,0	0,0	58,0
		Havne	27,0	17,0	10,0	54,0
	Uddannelse	Havne	23,0	0,0	0,0	23,0
		Uddannelse	12,0	2,0	23,0	37,0
	Aktivitet Havne & Bælt	Uddannelse	11,0	0,0	10,0	21,0
		Nb: 2000 undersøgelse	1,5	0,0	11,0	12,5
4	LAG	Akse 3 i alt	5,0	1,5	0,0	6,5
		Akse 4	79,5	0,0	5,0	84,5
5	TB	Akse 5	19,5	20,5	5,0	45,0
		Akse 5	2,0	9,5	59,0	60,5
Total			135,0	66,0	69,0	270,0

Anm.: Opgaver vedr. natur- og miljøundersøgelser kan læses indon for alle ordningerne under aksel 3.
Anm.: Der er i 2011 fratrukket 3 mio. kr. i tilsgagsrammen til akvakultur for at kunne give tilsgang til projekter i 2010. Disse midler er overført fra LAG'erne i 2010 og tilføres LAG'erne ekstra i 2011.
Anm.: LAG'erne får desuden overført uforbrugte midler fra tidligere år.



Andre emner /spørgsmål

Natura 2000?

xxxxxxx?

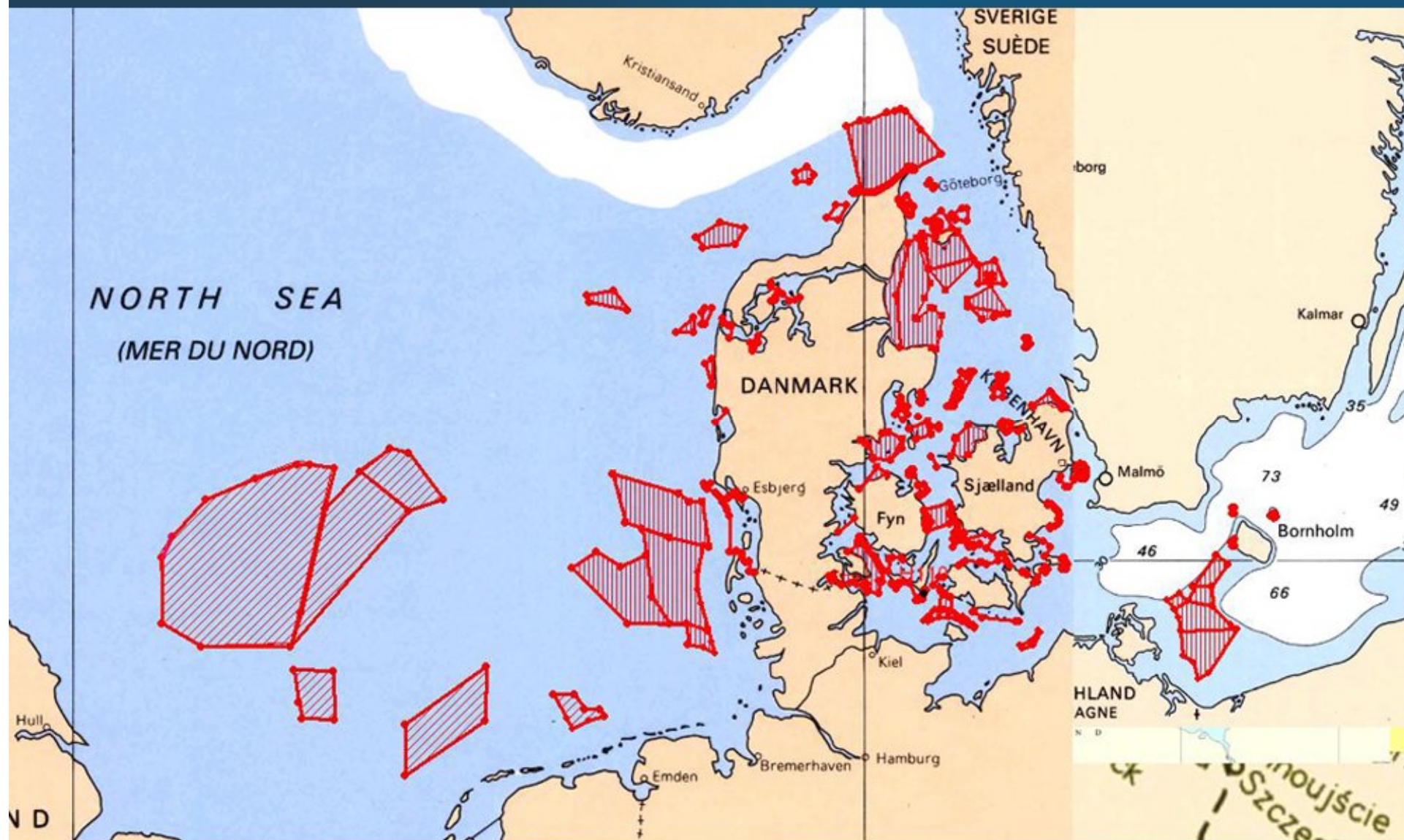
Muslingefiskeri?

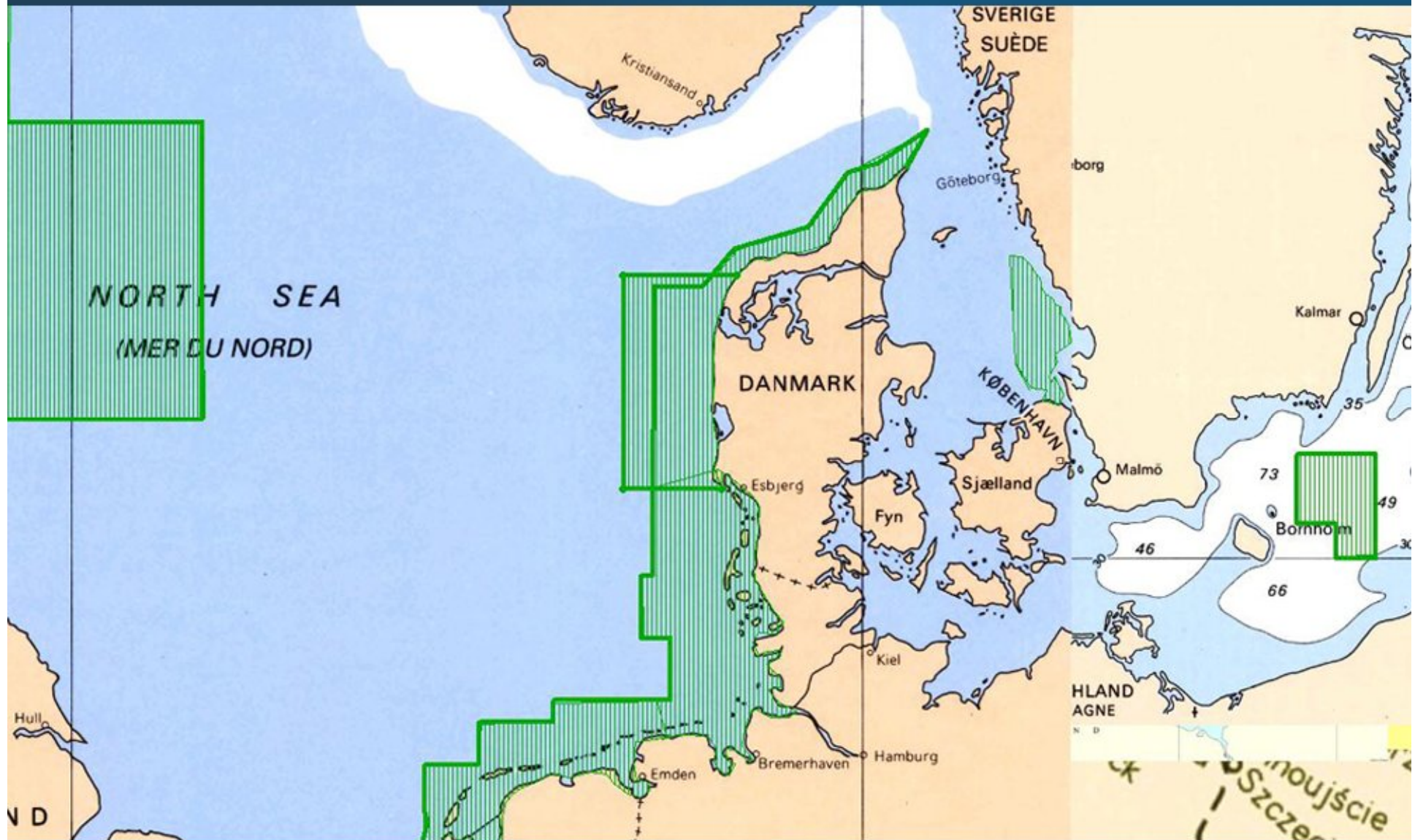
Kystfiskerordning?

Brislinge kasse?

MSC?

xxxxxxx?





God jul!

