

Folketingets udvalg for forskning, innovation og videregående uddannelser

Mandag den 21. maj 2012

Syddansk Universitet.

Hvem er vi?

- SDU facts
- Studenteroptag
- De studerende i centrum
- Internationalisering
- Regional tilstedeværelse
- Samarbejde med professionshøjskoler

SDU facts

Oprettet i 1966.

Fusion mellem 4 partnere i 1998.

Yderligere 6 fusioner efterfølgende.

Indtægter, 2011: 2.535 mill. kr.

5 fakulteter: TEK, NAT, SUND, SAMF, HUM
6 campuses

Videnskabeligt personale, FTE, 2011: 1.892

Teknisk og adm. personale, FTE, 2011: 1.355

Studenter, antal (okt. 2011): 22.700
(heraf fra andre lande: 3.700)

Uddannelser, antal: 213
(heraf 100% på engelsk: 49)

Leiden world ranking, nr.: 192

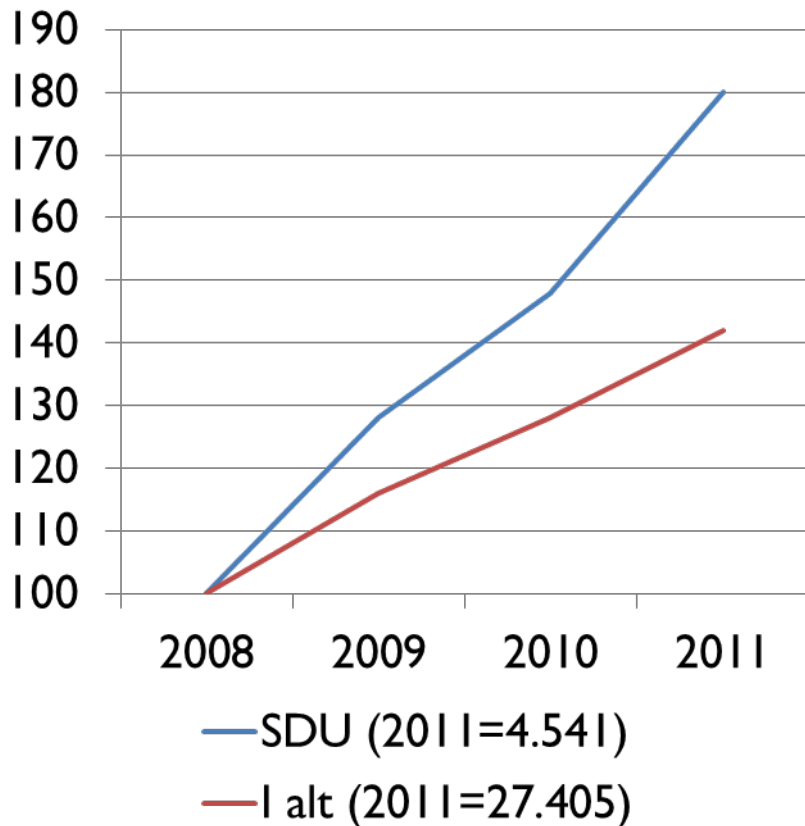


5 fakulteter på 6 campusser

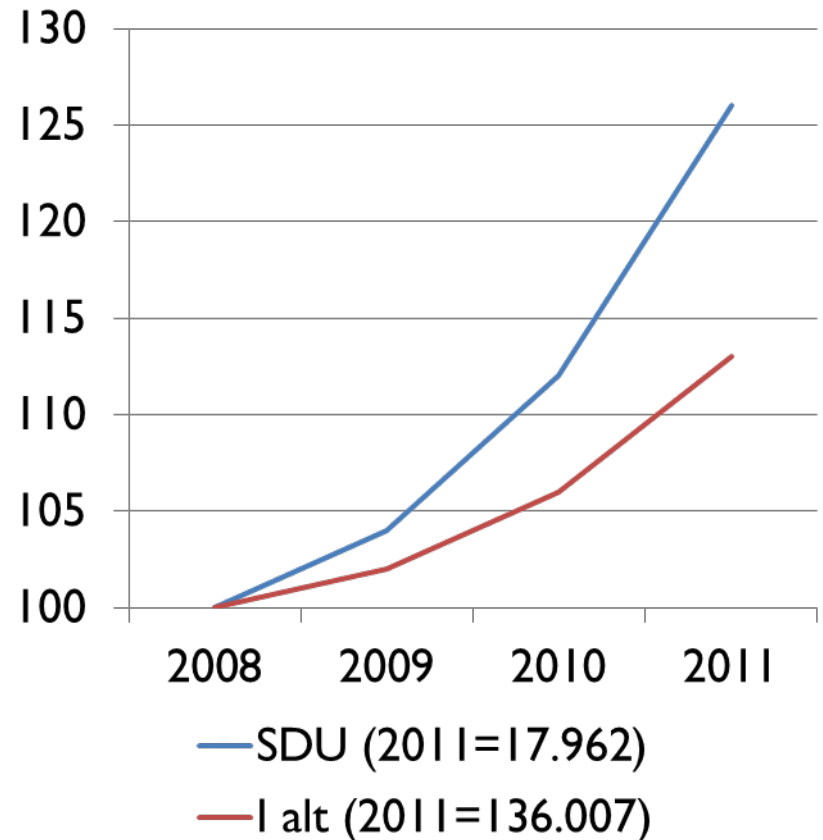
	Odense	Kolding	Esbjerg	Sønderborg / Flensborg	Slagelse	København
Sundheds- videnskab	✓		✓			✓
Naturvidenskab	✓					
Teknik	✓			✓		
Samfunds- videnskab	✓	✓	✓	✓	✓	
Humaniora	✓	✓	✓	✓	✓	

SDU optager flere studerende (2008 = index 100)

Optagne på bacheloruddannelsen

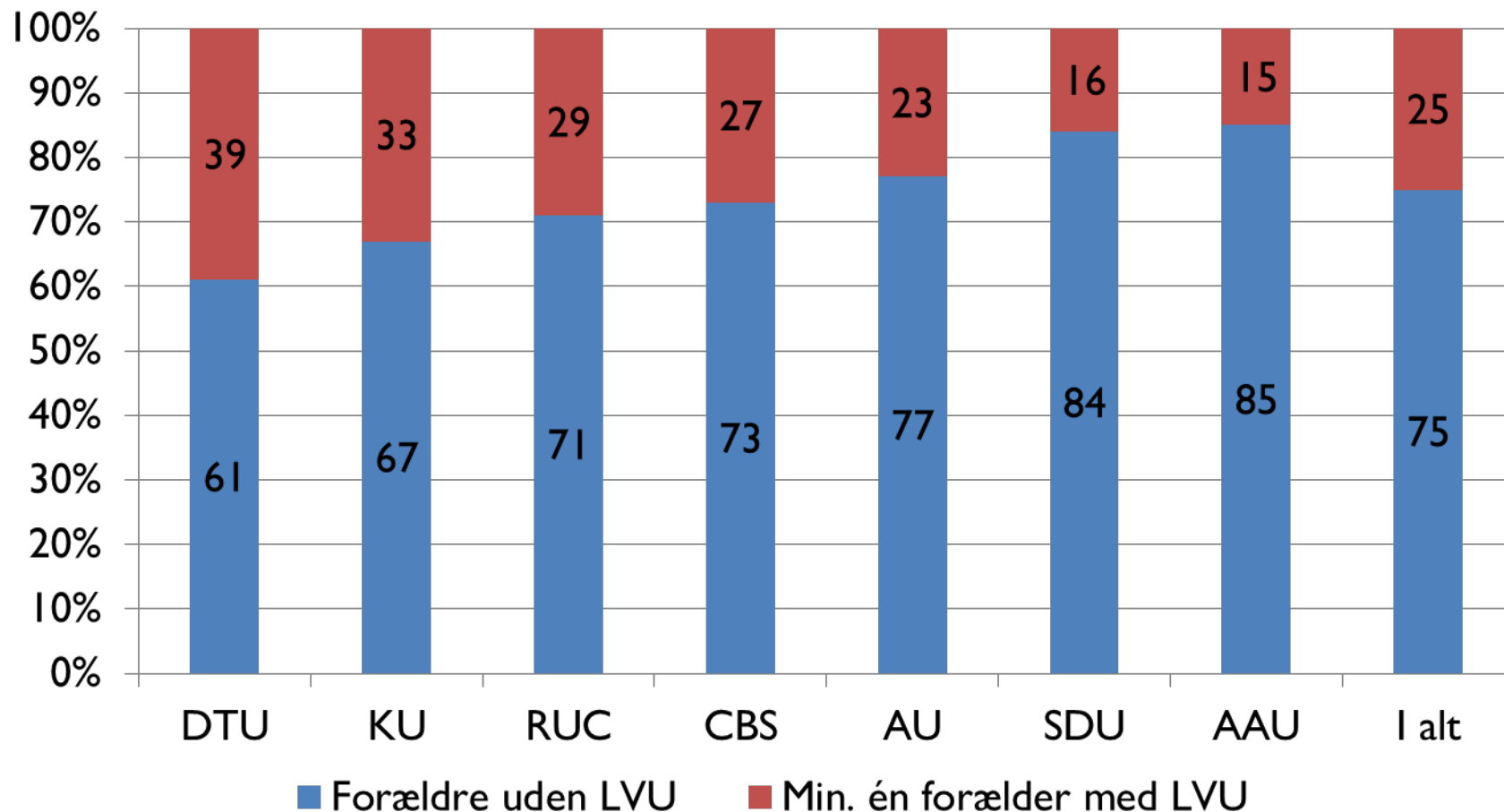


Indskrevne studerende



Mange l. gangs akademikere på SDU

Målt på tilgang til universiteterne 2006*



* Der pågår pt. drøftelser om at gentage undersøgelsen

Frafald forbedres

Pct. ophørte på 1. år for bachelorstuderende

Uni	Fakultet	2007	2008	2009	2010	2011
SDU	HUM	27,6%	23,5%	17,9%	25,4%	17,3%
	SAMF	16,5%	15,4%	17,1%	14,2%	17,5%
	SUND	10,6%	6,4%	4,5%	3,5%	5,2%
	TEK / NAT	18,4%	15,5%	15,3%	16,7%	12,2%
	I alt	20,3%	17,6%	15,1%	17,3%	14,4%
I alt *	HUM	23%	21%	17%	19%	16%
	SAMF	20%	17%	17%	18%	16%
	SUND	7%	8%	6%	6%	8%
	TEK / NAT	18%	16%	15%	15%	14%
	I alt	19%	17%	16%	17%	15%

* I alt: Er beregnet ud fra den relative vægt af universiteterne hovedområde, og der er mindre usikkerheder, hvorfor der anvendes hele tal.

De studerende i centrum

Regeringens målsætninger, om at 60 % af 2020-ungdomsårgangen skal gennemføre en videregående uddannelse, heraf 25 % en lang videregående uddannelse.

Det vil SDU bidrage til ved fokus på 3 overordnede mål:

1. Tiltrække studerende til SDU
2. Sikre at de studerende gennemfører studiet – og hurtigt
3. Fastholde studerende i Syddanmark efter studierne

Danmarks mest moderne universitet

SDU vil fokusere på den hele studerende:

1. Vi vil tiltrække flere studerende

- Udnytte det store potentiale i vores regionale tilstedeværelse og rekruttere endnu flere 1. gangs akademikere og studerende fra yderområder

2. Fastholde de studerende under studiet

- SDU er mangfoldigt og inkluderende med opmærksomhed på mønsterbrydere og internationale studerende
- Tage vare på hele den studerende: fagligt og socialt. Projekt De studerende i centrum
- Fokus på sundhed, idræt, sociale aktiviteter og fritidsaktiviteter
- Mere liv på campusserne – kollegier, butikker, daginstitution

3. Fastholde de studerende efter studierne

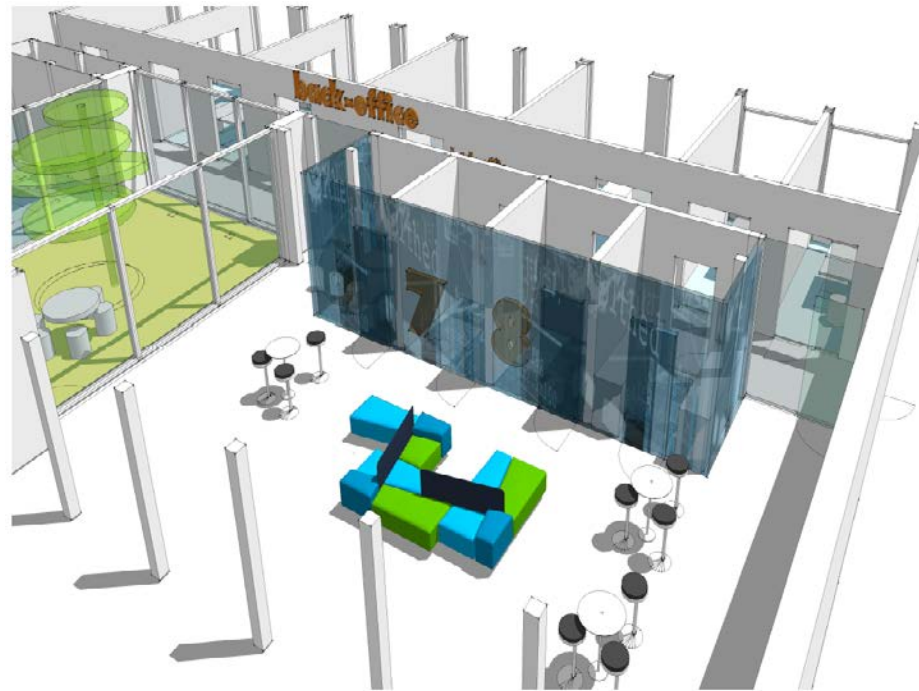
- De syddanske studerende skal blive i regionen og skabe vækst og tilføre viden
- SDU arbejder med jobs under og efter studiet
- Samarbejder regionalt med kommuner, regioner og erhvervsliv

De studerende i centrum

Service Zonen. Ét element af De studerende i centrum.

18 projekter. 35 mio. kr. er afsat til direkte udgifter.

- 6 projekter om læring med udgangspunkt i Student centered learning (SCL)
- 3 projekter om studerendes adgang til informationer
- 6 projekter om rammer for studenterliv, fagligt og socialt
- 3 værdiprojekter



Antal udenlandske studerende på hele uddannelser i Danmark

	2007	2008	2009	2010	2011
DTU	864	915	1.054	1.216	1.273
CBS	1.616	1.626	1.913	2.426	2.942
IT-U	275	240	210	245	283
KU	2.655	3.237	3.463	3.669	3.719
RUC	886	590	538	548	462
SDU	1.998	2.213	2.332	2.646	2.964
AAU	1.133	1.134	1.116	1.326	1.622
AU	2.047	2.365	2.922	3.189	3.393
I alt	11.474	12.320	13.548	15.265	16.658
SDUs andel	17%	18%	17%	17%	18%

SDU er international

Flest selvbetalende studerende fra lande uden for EU/EØS

	2007	2008	2009	2010	2011
DTU	23	29	23	70	73
CBS	24	21	21	33	42
IT-U	5	10	11	16	17
KU	29	34	30	74	77
RUC	52	0	87	87	82
SDU	97	128	156	187	203
AAU	67	86	96	106	154
AU	25	31	146	148	122
I alt	322	339	570	721	770

Danske universiteter er internationale

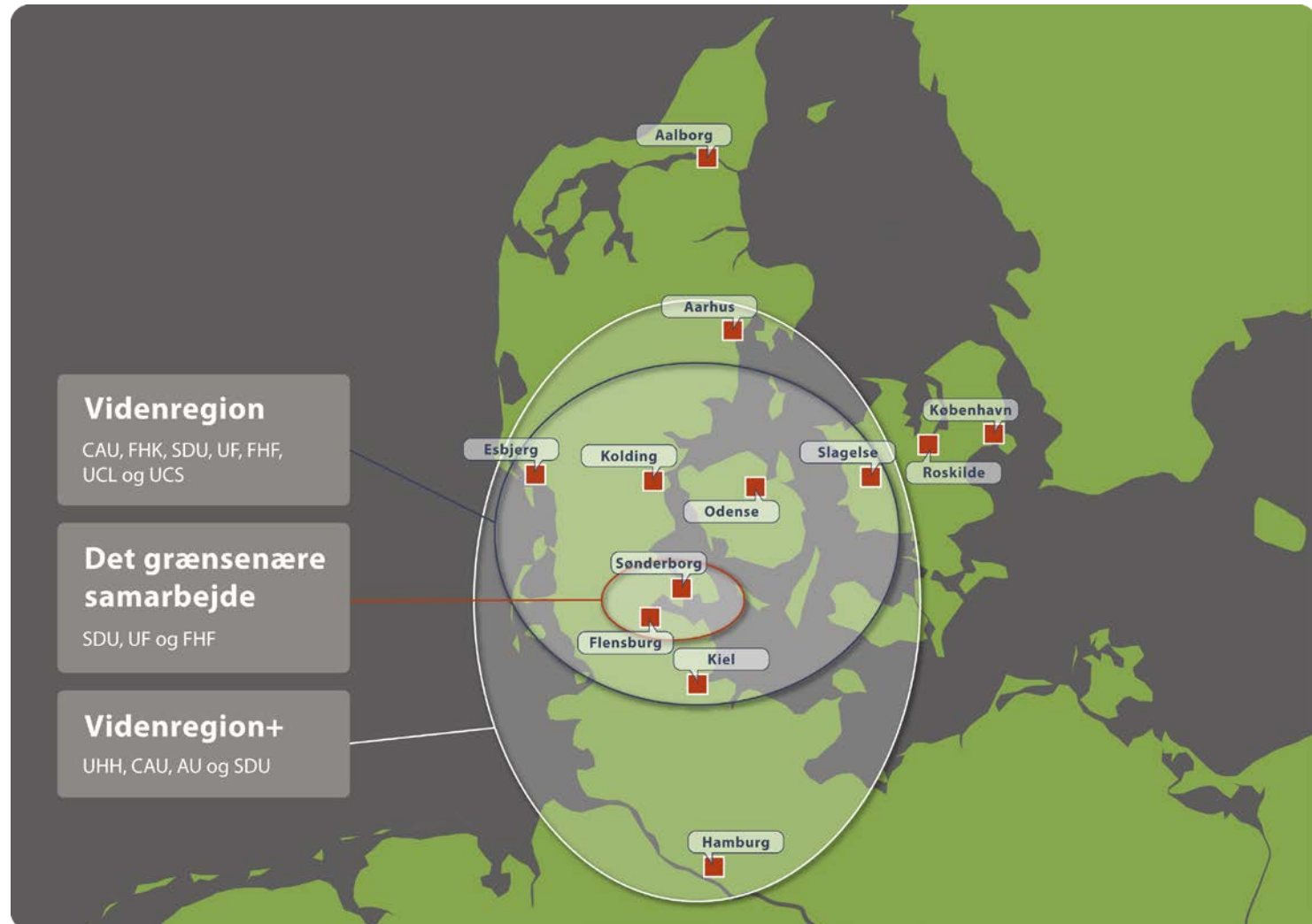
Leiden Ranking 2011/2012

Top 500 verden	DK universiteter	Publikationer i alt	PP int.coll.*
35	SDU	2.420	33.3%
37	AU	7.060	33.1%
42	KU	10.145	32.2%
49	DTU	4.287	31.8%

* PP int.coll.: Proportional International Collaborative Publications

SDU og Nordtyskland

3 cirkler



Campus Sønderborg



- Nye bygninger ved Alssund og station
- Søgning fordoblet efter Alsion-byggeri
- Flere fra udlandet end danskere



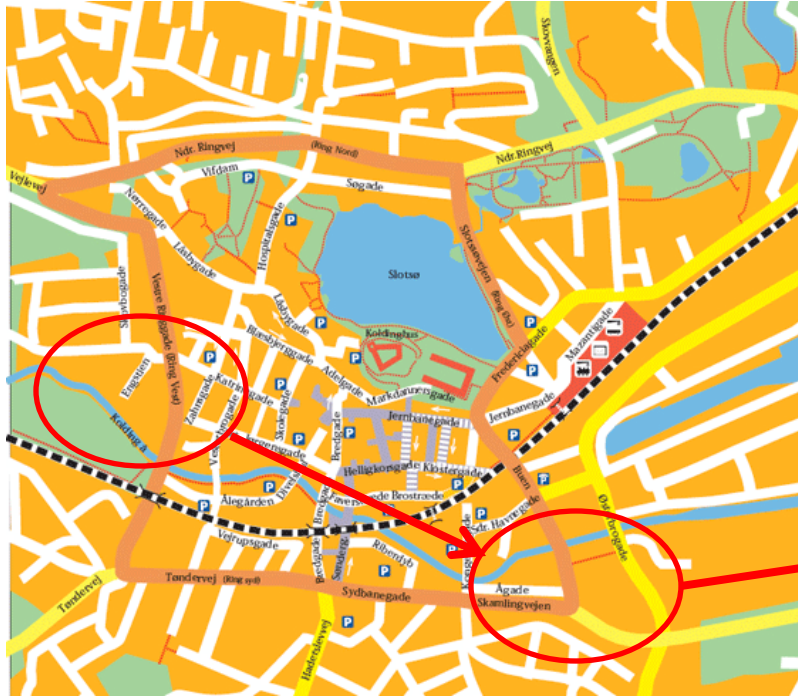
Campusprofil

- Ingeniør
- Erhvervsstudier
- Samarbejde over grænser

Studerende pr. 1/10 2011

- Bestand: 1.667 heraf 1.172 internationale
- Optag: 801

Campus Kolding



SDU flytter fra tidligere hospital på Engstien (9.500 m²) til nyt, lavenergi hus ved havnen på 13.500 m² til 280 mio. kr. ekskl. moms

Campus Kolding



Campusprofil

- Entreprenørskab
- Kommunikation
- Design, kultur og sprog

Studerende pr. 1/10 2011

- Bestand: 2.271 heraf 201 internationale
- Optag: 657

- Nyt lavenergi-hus bygges
- Nabo til Designskolen => fokus på design

Campus Slagelse

Campusprofil

- Forandringsledelse
- Strategisk ledelse
- Sportsmanagement
- Kommunikation og viden
- Projektledelse

Studerende pr. 1/10 2011

- Bestand: 1.672 heraf 122 internationale
- Optag: 496



- Nye bygninger ved station
- Tæt ved København / potentielt mange studerende

Campus Esbjerg

Campusprofil

- Virksomhedsudvikling
- Oplevelsesøkonomi
- Folkesundhed

Studerende pr. 1/10 2011

- Bestand: 1.070 heraf 354 internationale
- Optag: 483



- Aktiv sportsby
- Både Aalborg Universitet og SDU har campus i byen

Campus København

- SIFs, Statens Institut for Folkesundhed,
- Pt. kun forskning – ingen studerende

- Overordnede opgaver:
- Gennemføre forsknings- og udredningsopgaver vedrørende befolkningsgrupperes sundhedsforhold og sundhedsvæsenets funktion
- Bistå offentlige myndigheder med forskningsbaseret rådgivning



Campus Odense

Campusprofil

- Dækker alle fagområder
- Alle 5 fakulteter

Studerende pr. 1/10 2011

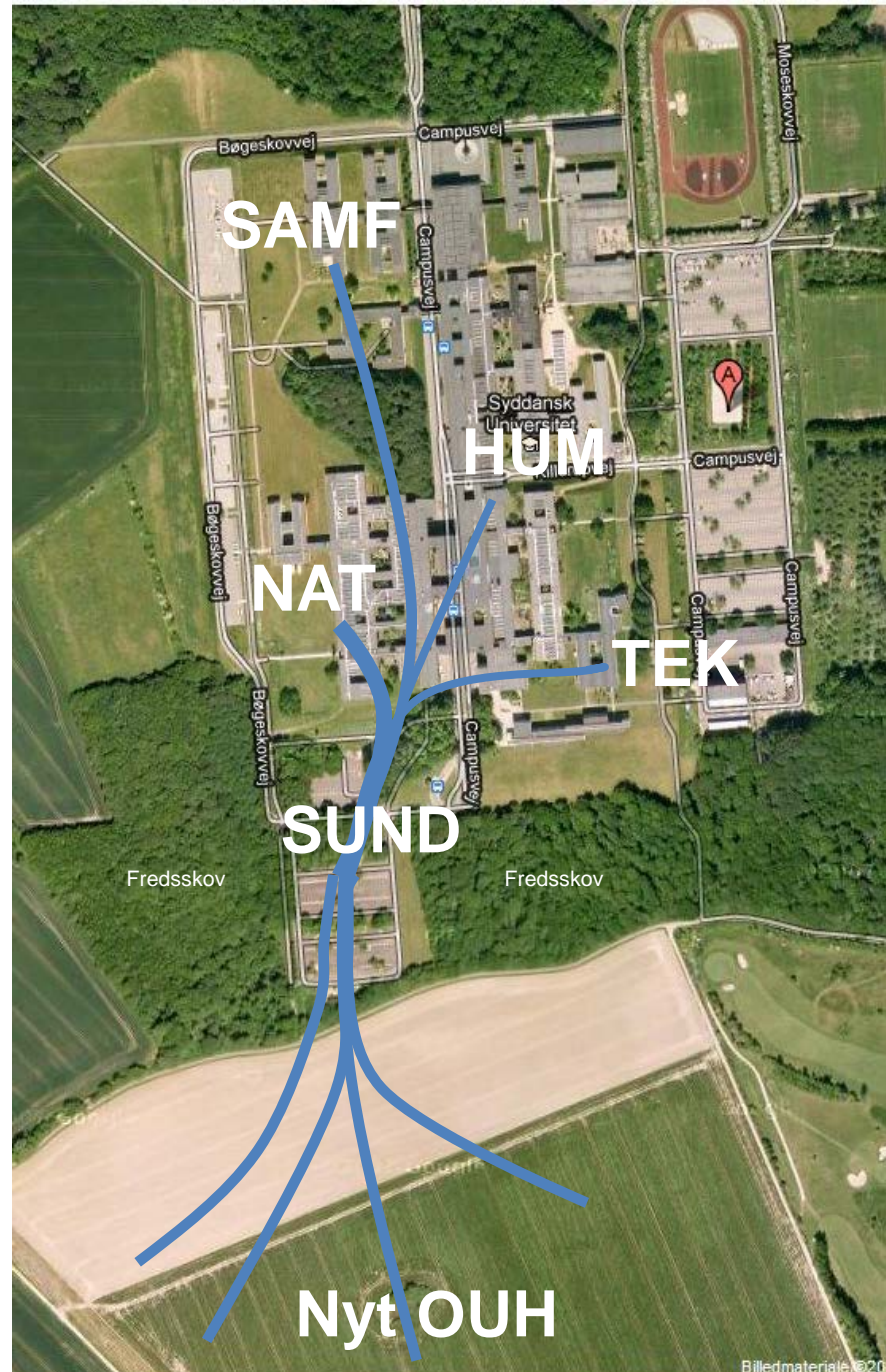
- Bestand: 16.013 heraf 1.940 internationale
- Optag: 5.872

- Ét sammenhængende byggeri
- Plads til både udvidelser og idrætsfaciliteter
- Store byggeprojekter: Omdannet mark til by/campusformål

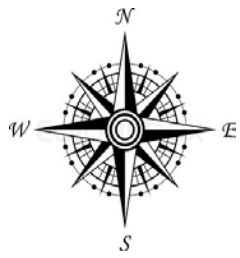


Visioner Campus Odense

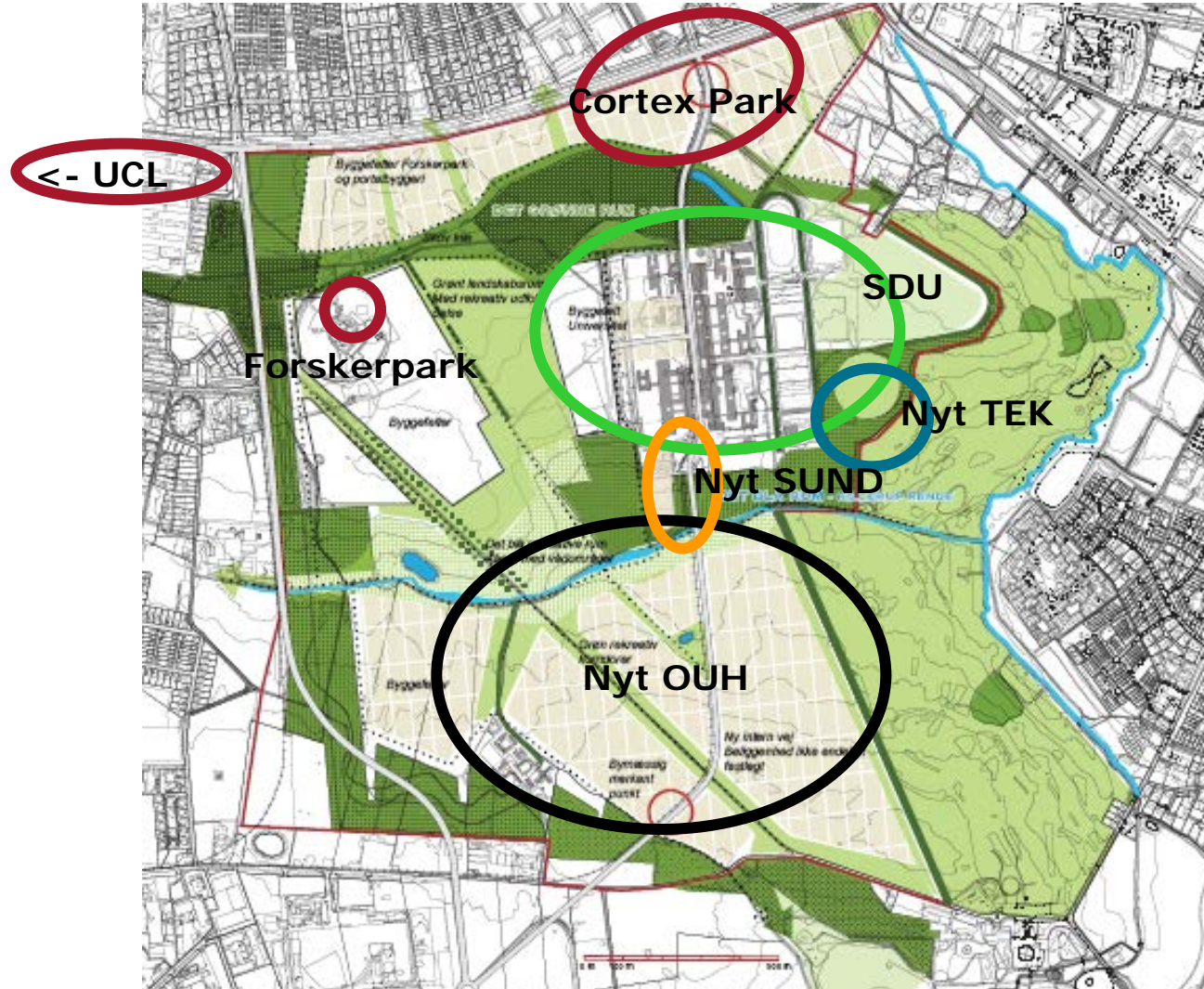
- En ny videnbydel skyder op
- SDU, OUH, UC Lillebælt og Forskerpark
- 60.000 får deres daglige gang i området
- Behov for forbedret infrastruktur bl.a. letbane
- SDU fokus på kommercialisering og samarbejde med erhvervslivet
- Sundhed og velfærdsteknologi
- Flere arbejdspladser, direkte og afledte



Billedmateriale ©20



Campus Odense



Samarbejde med professionshøjskoler

SDU har formelle aftaler med professionshøjskolerne i Syddanmark:

- UC-Syddanmark (tidligere UC-Vest og UC-Syd)
- UC-Lillebælt
- UC-Sjælland

Lang liste med aktive samarbejdsflader, bl.a.

- Fælles strategisk satsning og kursusudbud for ph.d. studerende indenfor det sundhedsvidenskabelige område
- Ph.d.-forløb på professionshøjskolerne
- Videnregion (uddannelses- og forskningssamarbejde mellem universiteter i Nordtyskland og Syddanmark)
- Uddannelser (fælles moduler, udvikling, toning, brobygning mv.)
- Fælles ansøgninger (f.eks. til Det Strategiske Forskningsråd)
- Uddannelsesudvalg og aftagerpaneler

Samarbejde med professionshøjskoler

Universiteternes videreuddannelsestilbud til professionsbachelor

	Masteruddannelser	Kandidatuddannelser
KU	2	3
AU	19	15
SDU	14	11
RUC	3	0
AAU	8	12
DTU	5	1
CBS	1	0
ITU	1	3
Samarbejde mellem flere	5	2
I alt	58	47

Opgjort af DU den 2. september 2011



**TAK FOR
OPMÆRKSOMHEDEN**

**Rektor
Jens Oddershede
Tlf. 6550 1030**

jod@sdu.dk