

DET FARMACEUTISKE FAKULTET
KØBENHAVNS UNIVERSITET

Udvalget for forskning, Innovation og Videregående uddannelser
Att: Aicha Esdam – Udvalgssekretariatet
Christiansborg
1240 København K

Lægemiddelforskning

18. JANUAR 2012

Tak for din interesse for *Lægemiddelforskning!*

Jeg fremsender hermed 35 eksemplarer af *Lægemiddelforskning 2011*, som jeg håber I vil få glæde af.

Jeg skal gøre opmærksom på, at der på adressen www.farma.ku.dk /publikationer under *Lægemiddelforskning* er mulighed for at foretage emne- og fritekstsøgning i artikler fra 1999-2010.

Med venlig hilsen

Lars Skovgaard
Kommunikationsmedarbejder

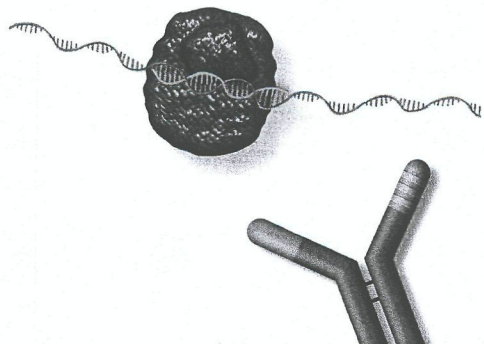
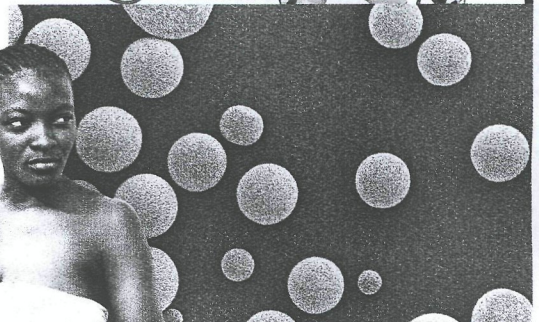
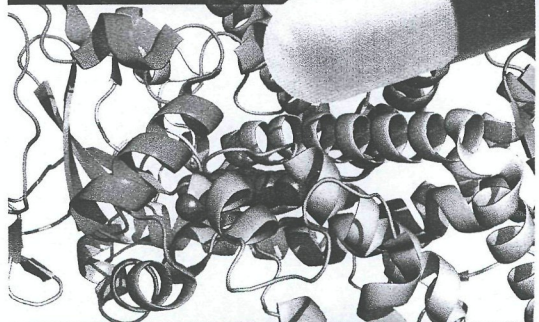
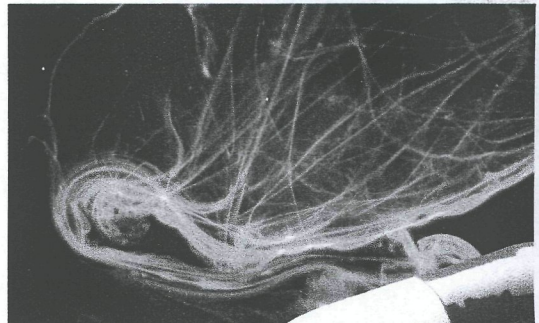
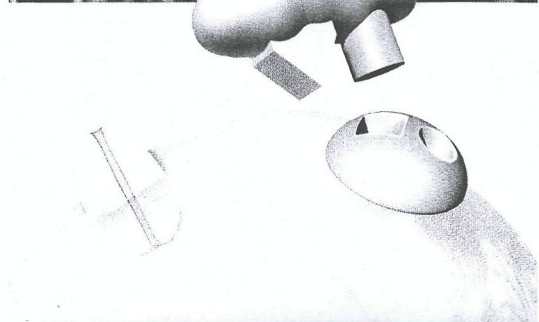
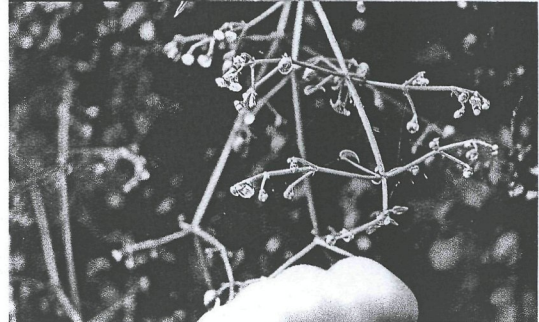
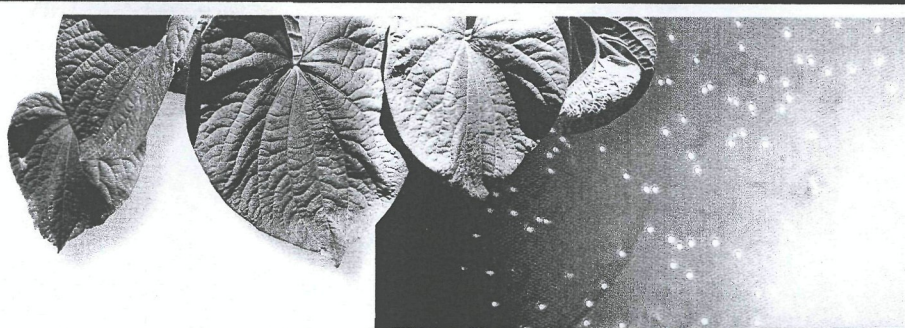
KOMMUNIKATIONSAFDELINGEN
DET FARMACEUTISKE FAKULTET
KØBENHAVNS UNIVERSITET
UNIVERSITETSPARKEN 2
2100 KØBENHAVN Ø

TLF 35 33 60 00
DIR 35 33 64 77
FAX 35 33 60 01
MOB 51 90 15 32

jemu@farma.ku.dk
www.farma.ku.dk

Indhold

- 1 Nanobodies fra kameler – en ny klasse antistoffer til diagnostik og behandling** 4-6
Peter Durand Skottrup, Rasmus Prætorius Clausen og Erik Riise
- 2 Genetisk nanomedicin til behandling af leddegigt** 7-9
Camilla Foged, Linda Boye Jensen og Hanne Mørck Nielsen
- 3 Massespektrometri viser fordelingen af lægemiddelstoffer i planter og væv** 10-12
Christian Janfelt, Janina Thunig, Bin Li, Niels Wellner, Harald S. Hansen og Steen Honoré Hansen
- 4 Gendannelse af ødelagt væv med stamceller** 13-15
Eva Horn Møller, Yanhong Wen og Hanne Mørck Nielsen
- 5 Personlig medicinering af type-2 diabetes ud fra patientens genetiske profil** 16-19
Malene Hornbak og Åsa Andersson
- 6 Funktionelle fibriller som depotmedicin mod prostatakræft** 20-22
Minna Grønning Jensen, Andreas van Maarschalkerveerd og Tine Gottschalk
- 7 Medicinplanter og abort – ny viden kan hjælpe afrikanske kvinder** 23-25
Anna K. Jäger, Uffe Kristiansen og Vibeke Rasch
- 8 Måltrettet fisketur i hjernen giver ny viden om Fantasys virkningssted** 26-28
Inge S. Villumsen, Stine B. Vogensen, Bente Frølund, Rasmus P. Clausen og Petrine Wellendorph
- 9 Mysteriet om kavas toksicitet** 29-32
Line Olsen, Steen Honoré Hansen, Claus Cornett og Christian Skonberg
- 10 Uklare retningslinjer om D-vitamintilskud til etniske minoriteter** 33-35
Anna Mygind, Janine Morgall Traulsen og Lotte Stig Nørgaard
- 11 Farmaceut i krydsfeltet mellem hospital og læge** 36-39
Christine Tilsted Villesen, Jette Højsted og Lona Louring Christrup
- 12 Forsøgsmodel skal forudsige lægemiddelstoffers samspil i kroppen** 40-43
Anne Sophie Grandvuinet, Henrik Tang Vestergaard, Nicolas Rapin og Bente Steffansen
- 13 Computeren forudsiger lægemidlers omdannelse i leveren** 44-46
Patrik Rydberg og Lars Olsen
- 14 Ny testmetode afslører lægemidlers bivirkninger på immunforsvaret** 47-49
Alex Boje, Lise Moesby, Michael Timm og Erik Wind Hansen

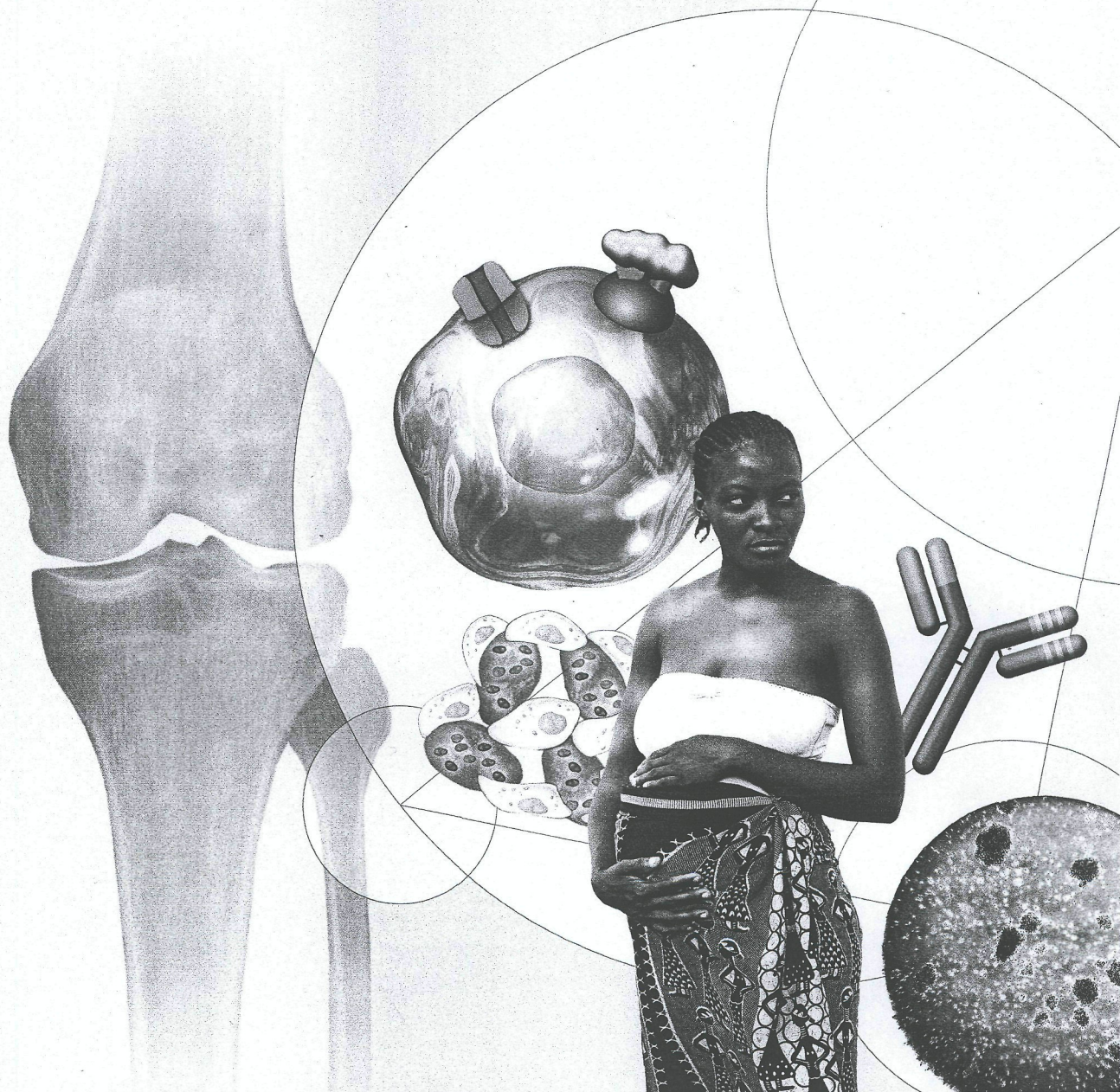


DET FARMACEUTISKE FAKULTET
KØBENHAVNS UNIVERSITET



Lægemedjeforskning

2011



Det Farmaceutiske Fakultet

Københavns Universitet

Universitetsparken 2

2100 København Ø

Tlf · 35 33 60 00

Fax · 35 33 60 01

E-mail · farma@farma.ku.dk

Internet · www.farma.ku.dk

