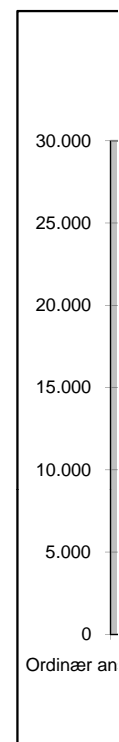


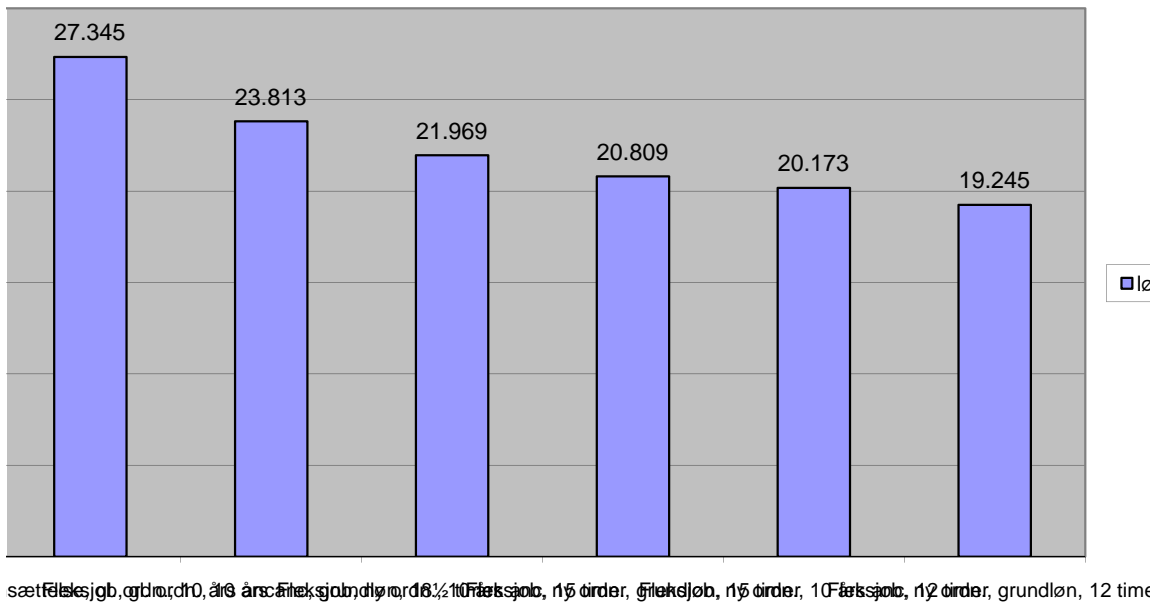
	Ordinær ansættelse, gl. ordn., 10 års anc	Fleksjob, gl. ordn., 10 års anc, grundløn, 18½ timer	Fleksjob, ny ordn., 10 års anc, 15 timer	Fleksjob, ny ordn., grundløn, 15 timer	Fleksjob, ny ordn., 10 års anc, 12 timer	Fleksjob, ny ordn., grundløn, 12 timer
løn	27.345	23.813	21.969	20.809	20.173	19.245
pension						
sfgg						
Tilskud						

Nettoløn, uden pension og særlig feriegodtgørelse

	Ordinær ansættelse 10 års anc	Fleksjob ansættelse 10 års anc	Fleksjob ansættelse 10 års anc grundløn 15 timer	Fleksjob ansættelse grundløn 15 timer	Fleksjob ansættelse 10 års anc 12 timer	Fleksjob ansættelse grundløn 12 timer
løn	27.345	23.813	11.086	9.654	8.869	7.723
Tilskud			12.883	13.381	13.653	14.051
Sum	27.345	27.345	23.969	23.034	22.522	21.774
(-) Egen pension + sfgg indbetaling			2.001	2.226	2.349	2.529
I alt	27.345	27.345	21.969	20.809	20.173	19.245



Nettolønninger (uden pension m.v.), hvor ansatte under ny fleksordning selv betaler pension og særlig feriegodtgørelse svarende til niveauet under ansættelse i gammel fleksordning



er

n