



Trafikudvalget
Folketinget

MINISTEREN

Dato 6. juni 2011
J. nr. 2011-1458

Frederiksholms Kanal 27 F
1220 København K

Telefon 33 92 33 55

Trafikudvalget har i brev af 12. april 2011 stillet mig følgende spørgsmål 1071 (TRU alm. del), som jeg hermed skal besvare. Spørgsmålet er stillet efter ønske fra Per Clausen (EL).

Spørgsmål nr. 1071:

”Ministeren bedes gøre rede for, hvor mange fejl, mangler og nedbrud på Arrivas rullende materiel, der måned for måned siden 2006, har været genstand for reparationer og udskiftninger på værksteder.”

Svar:

Trafikstyrelsen har oplyst følgende:

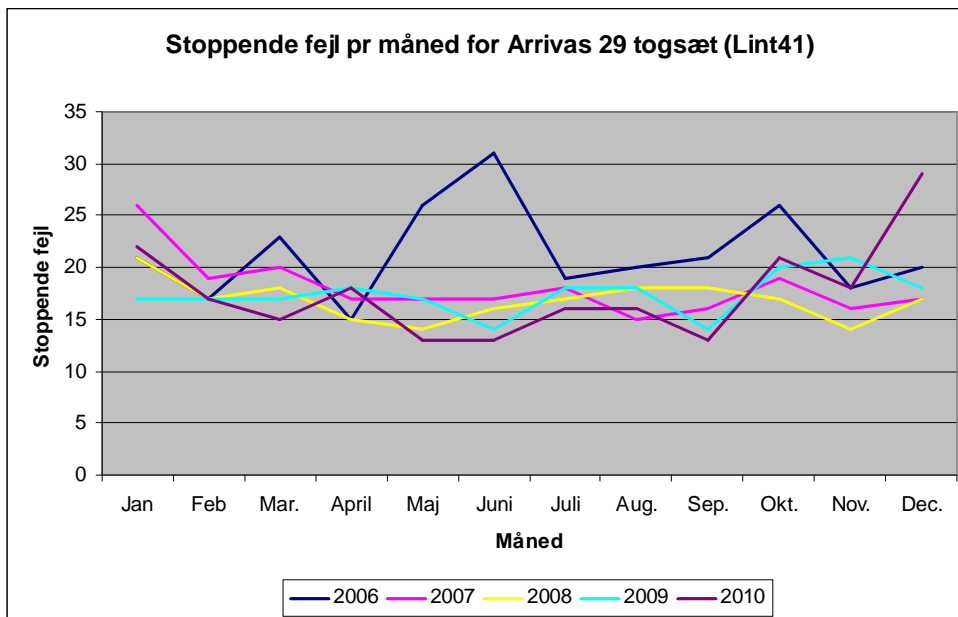
”I perioden 2006-10 har der pr måned været fejl, mangler og nedbrud på Arrivas rullende materiel som vist i tabel 1. Opgørelsen vedrører alene Arrivas 29 togsæt af typen LINT 41, idet en tilsvarende opgørelse ikke findes for de 15 togsæt, som Arriva i perioden 2003-10 lejede af DSB.

Opgørelsen omfatter stoppende fejl defineret som fejl i drift, der ikke kan afhjælpes uden værkstedsassistance. Almindelig vedligeholdelse er ikke medregnet.



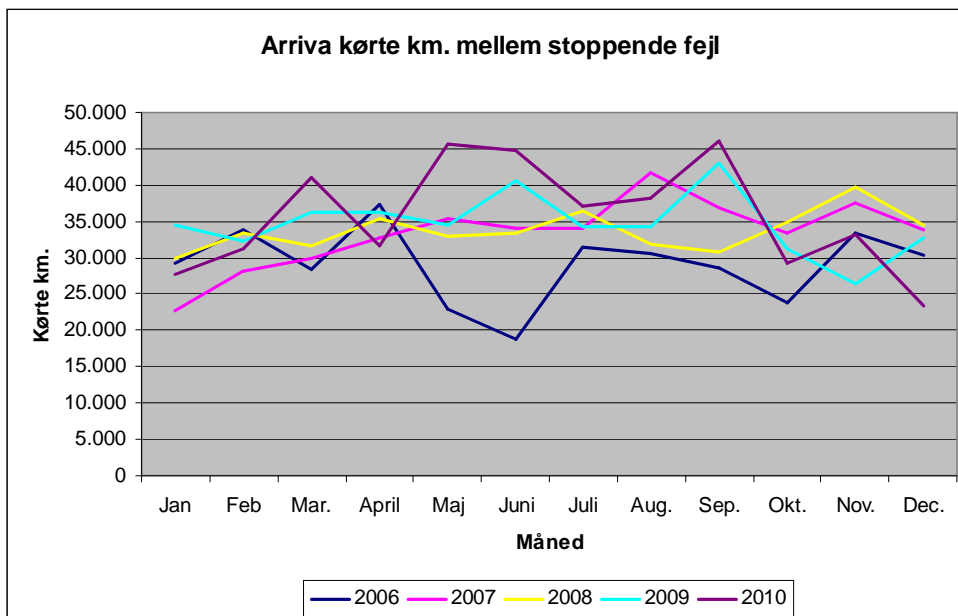
Tabel 1.

Side 2/2



Antallet af stoppende fejl skal ses i sammenhæng med de kørte kilometer. Antallet af kørte kilometer mellem fejl ses af tabel 2.

Tabel 2.



Med venlig hilsen

Hans Chr. Schmidt