

DTU Aqua



NOTAT

Til Fiskeridirektoratet

Vedr. MPU Spørgsmål 74 om fiskeri i Store Middelgrund

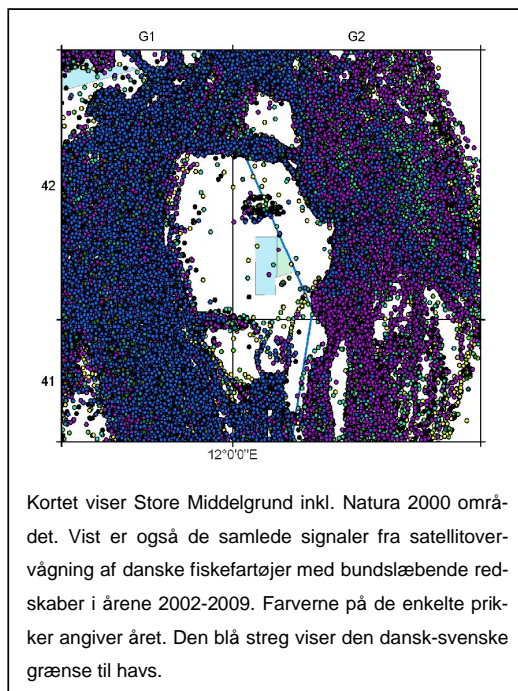
Fra DTU Aqua

25. oktober 2010

Journ. 10/06648

DTU Aqua udtalelse vedrørende konklusioner draget på baggrund af DMU rapport "Effekter af fiskeri på stenrevs algevegetation"

DMU rapporten "Effekten af fiskeri på stenrevs algevegetation – et pilotprojekt på Store Middelgrund i Kattegat" konkluderer ud fra resultater af forsøg i perioden 2003-2004 med udlagte stålrammer på monteret simpelt måludstyr at observerede stationer på Store Middelgrund "havde været udsat for en markant fysisk forstyrrelse som sandsynligvis skyldtes trawlfiskeri".



DTU Aqua har analyseret satellitovervågningsdata for danske fartøjer i perioden 2002-2003 (fartøjer over 24 m) og 2004-2009 (fartøjer over 15 m). På trods af omfattende fiskeri med bundslæbende redskaber i omkringliggende områder blev der i forsøgsperioden og andre år kun observeret forholdsvis beskeden fiskeriaktivitet i området i og omkring Store Middelgrund (inkl. de angivne lokaliteter og Natura2000 området). Kun enkeltstående VMS signaler er registreret i Natura2000 området, hvilket indikerer at fiskeriaktiviteten for de danske fartøjer med VMS har været af et meget begrænset omfang.

Da satellitovervågning ikke er et krav for fartøjer under 15 meter (under 24 m i 2002 & 2003) har DTU Aqua undersøgt logbogsdata i relation til ture rapporteret for den del af Kattegat, hvori Store Middelgrund findes i områdets SV hjørne. Analysen viser at der i forsøgsperioden 2003-2004 samt i øvrige år er registreret forekomster af fiskeri med bundslæbende redskaber for fartøjer under 15 m

(under 24 m i 2002 & 2003) i området. Logbogsdata kan dog ikke bruges til at bestemme *hvor* der mere præcist er fisket inden for det forholdsvis store område.

Det analyserede satellitdata for 2003-2004 og andre år viser enkelte forekomster af et meget begrænset fiskeri med bundsløbende redskaber men tegner ikke et billede af et målrettet dansk fiskeri i lokaliteterne beskrevet i DMU rapporten. Set i sammenhæng med at registreringer af mindre fartøjer uden satellitovervågning ikke kan lokaliseres mere præcist, kan DTU Aqua ikke afvise, at fiskeri kan have fundet sted på de angivne lokaliteter eller at fiskeri kan have bidraget til den i rapporten observerede fysiske forstyrrelse.