



SKOV & LANDSKAB





# Skov & Landskab



Nationalt center for forskning, uddannelse og rådgivning i skov og skovprodukter, landskabsarkitektur og landskabsforvaltning, byplanlægning og bydesign





# Vision



Skov & Landskab skal have det bedste, sammenhængende program for forskning, undervisning og formidling for det 21. århundredes forvaltere af skov og natur samt by og landskab med henblik på at fremme en bæredygtig udvikling





# Mission



Skov & Landskab udfører

- forskning og udvikling
- uddannelse og efteruddannelse
- overvågning
- rådgivning og formidling
- myndighedsbetjening
- udviklings- og miljøbistand

inden for skov, landskab og planlægning

Abbr.	Enh.	Calibrations	Calibrations
Al 334 401	mg/L	10.00	10.00
Ca 315 887	mg/L	10.00	10.00
Ca 336 847	mg/L	10.00	10.00
Ca 317 933	mg/L	10.00	10.00
Fe 238 204	mg/L	10.00	10.00
Fe 239 562	mg/L	10.00	10.00
K 268 471	mg/L	10.00	10.00
K 404 721	mg/L	10.00	10.00
Mg 280 270	mg/L	10.00	10.00
Mg 285 213	mg/L	10.00	10.00
Mn 260 568	mg/L	10.00	10.00
Mn 261 900	mg/L	10.00	10.00





# Målgrupper

- Praktikere
- Virksomheder
- Uddannelsessøgende
- Offentlige myndigheder
- Den øvrige forskningsverden





# Spidskompetencer

Skov & Landskab vil være blandt de internationalt førende inden for

- Urban Forestry & Urban Greening
- Miljøgoder fra skovene
- Det åbne lands planlægning og forvaltning
- Landskabsarkitektur og bydesign
- Bioenergi og biofuels
- Dyrkning af juletræer og pyntegrønt
- Skove og træer i udviklings- og miljøbistand





## Værdier



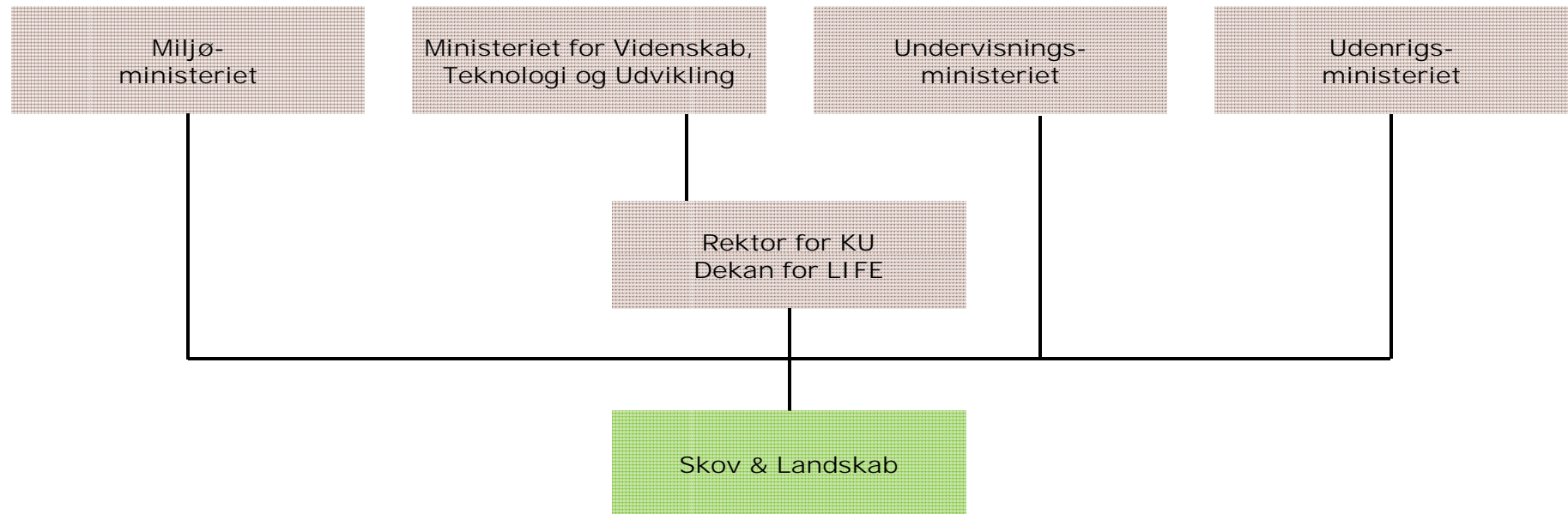
Skov & Landskab arbejder bl.a. på, at

- skabe forskning af høj kvalitet baseret på akademisk uafhængighed og metodefrihed
- være et attraktivt uddannelsessted, hvorfra de færdiguddannede er velanskrevne på arbejdsmarkedet
- formidle aktuel, relevant og pålidelig forskningsbaseret viden til de myndigheder og sektorer, vi betjener





# Ministerielt ophæng







# Udgangspunkt

**KVL**  
**Institut for Økonomi,  
Skov og Landskab**  
Forskningsbaseret  
uddannelse



**Forskningscentret  
for Skov & Landskab,  
Miljøministeriet**  
Forskningsbaseret råd-  
givning og formidling



**Skovskolen,  
Undervisningsministeriet**  
Erhvervsrettede  
uddannelser



**Danida Skovfrøcenter**  
Udenrigsministeriet  
Udviklingsbistand

# Skov & Landskab





# Fusioner



Fusion til Skov & Landskab 1. januar 2004

- En del af Den Kgl. Veterinær- og Landhøjskole
- Styrke konkurrenceevnen
- Skabe sammenhæng i videnkæde og uddannelser

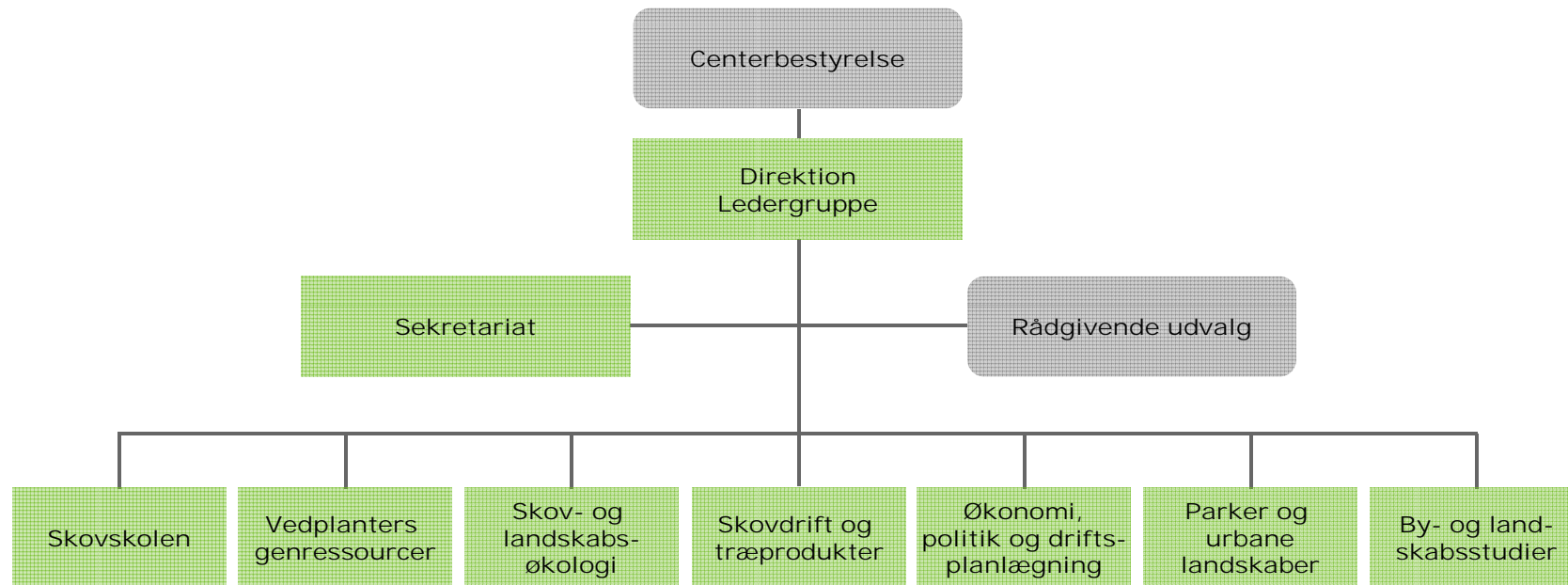
Københavns Universitet 1. januar 2007

- Det Biovidenskabelige Fakultet
- Styrke vores faglige miljøer og konkurrenceevne
- Give nye muligheder for samarbejde på tværs





# Organisation





# Ledelse



## Centerbestyrelsen

- har ansvaret for den overordnede ledelse
- repræsenterer brugerne
- virker som ambassadører for Skov & Landskab



## Ledergruppen

- har ansvaret for den daglige ledelse
- direktør og vicedirektør
- lederne af de faglige afdelinger og Sekretariatet





# Forskning



## Kerneområder

- Skove og skovprodukter
- Natur og landskaber
- Friluftsliv og turisme
- By- og regionaludvikling
- Parker og urbane landskaber





# Strategiske indsatsområder 2008-11



- Tilpasning til klimaforandringer
- Vandressourcer og forvaltning af vand
- Bæredygtig primærproduktion af bioenergi
- Biomassens struktur og funktion
- Naturens og friluftslivets betydning for sundhed og velfærd
- Metoder for og principper bag naturgenopretning
- Nye former for planlægning og forvaltning af det fysiske miljø
- Relationer mellem by og land i forandring
- Skove, træer og fattigdomsbekæmpelse

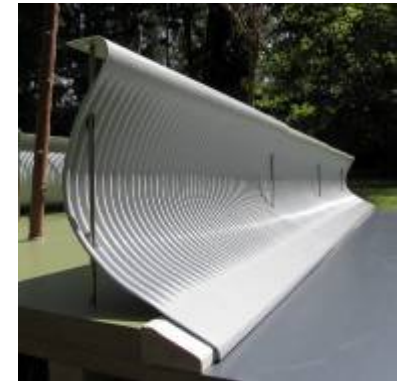




# Innovation

## Eksempler

- Saltskærm
- Biobenzin
- Dobbeltporøs filtrering





# Erhvervsrettede uddannelser på Skovskolen

- Skov- og naturtekniker (faglært)
- Skov- og landskabsingeniør (professionsbachelor)
- AMU-kurser i naturpleje, skovbrug og parkdrift







# Akademiske uddannelser



## Bacheloruddannelser

- Landskabsarkitektur & Bydesign
- Naturressourcer

## Kandidatuddannelser

- Landskabsarkitektur
- Landskabsforvaltning
- Forstkandidat (Forest and Nature Management)

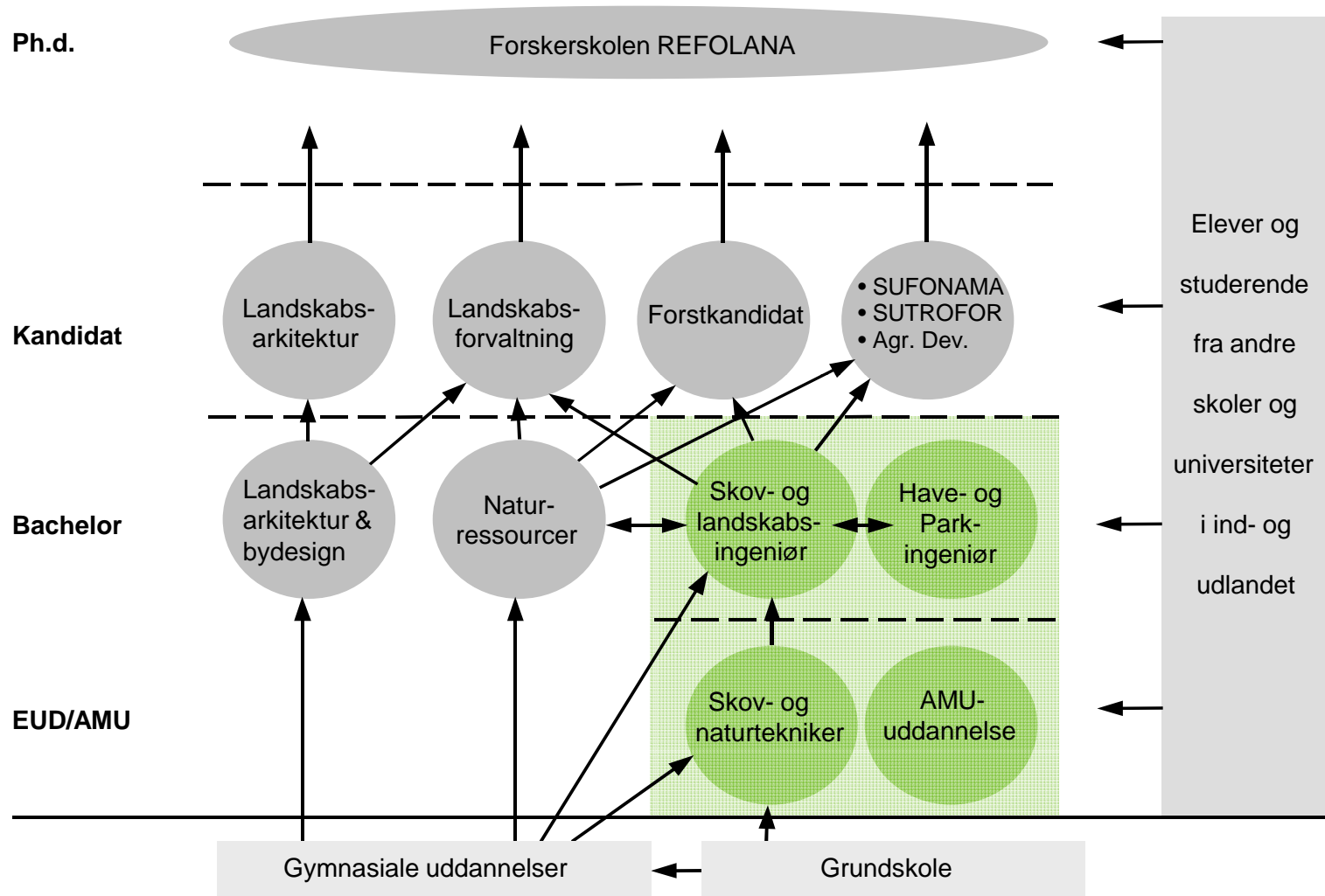
## Internationale kandidatuddannelser

- Sustainable Forest and Nature Management
- Sustainable Tropical Forestry
- Agricultural Development
- Urban Forestry & Urban Greening





# Uddannelser: Sammenhæng





# Forskeruddannelse

- Forskerskolen REFOLANA





# Længere efteruddannelser



- Master i landdistriktsudvikling og landskabsforvaltning
- Diplomuddannelse i parkvirksomhed
- Naturvejleder





# Faglige arrangementer



- Kurser, konferencer, temadage
- Målrettede virksomhedsforløb
- Personaleudvikling med skoven som læringsrum
- Udlejning af faciliteter





# Formidling

[www.Videntjenesten.dk](http://www.Videntjenesten.dk)

- Målrettet viden
- Videnblade
- Nyhedsbreve
- Rapporter og hæfter
- Faglige arrangementer
- Rådgivning på telefon og e-mail
- Abonnementsordning



[www.sl.life.ku.dk](http://www.sl.life.ku.dk)





# Myndighedsbetjening



Primært Miljøministeriet, Klima- og Energiministeriet og Udenrigsministeriet

## Eksempler

- Overvågning af skovenes tilstand og udvikling
- Dokumentation af skovenes bidrag til reduktion af CO<sub>2</sub>-udslippet
- Bæredygtig forvaltning af naturressourcer i udviklingslande





# Udviklings- og miljøbistand



- Bidrage til at forbedre levevilkårene i udviklingslandene
- Brug, forædling og beskyttelse af genetiske ressourcer fra træer og skove
- Lokal skovforvaltning
- Tæt samarbejde med lokale institutioner og internationale partnere







# Medarbejdere og budget

- Cirka 300 medarbejdere
- Et samlet budget på ca. 180 mio. kr. pr. år





# Indtægter og bevillinger 2009

