



Notat

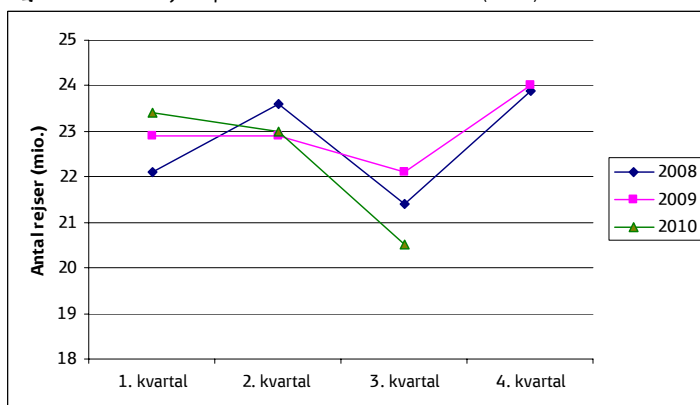
Transportministeriet
Center for kollektiv trafik
Frederiksholms Kanal 27 f
1220 Kbh

Afrapportering S-tog 3. kvartal 2010

1. Antallet af rejser

I 3. kvartal 2010 var der 20,5 mio. rejser på S-banen, hvilket er et markant fald i forhold til samme periode sidste år som primært skyldes totalspærringen af Nordbanen. På de strækninger der ikke har været berørt af sporarbejder, har DSB på S-banen haft en kundetilvækst på 5 % sammenlignet med de 9 første måneder af 2009.

Figur 1: Antal rejser pr. kvartal i 2008 til 2010 (mio.)



2. Antallet af præsterede personkilometer

På S-banen blev der i 3. kvartal 2010 præsteret 244,2 mio. personkilometer, et fald i forhold til samme periode sidste år, hvor der blev præsteret 265,1 mio. personkilometer; også her skyldes faldet totalspærringen af nordbanen.

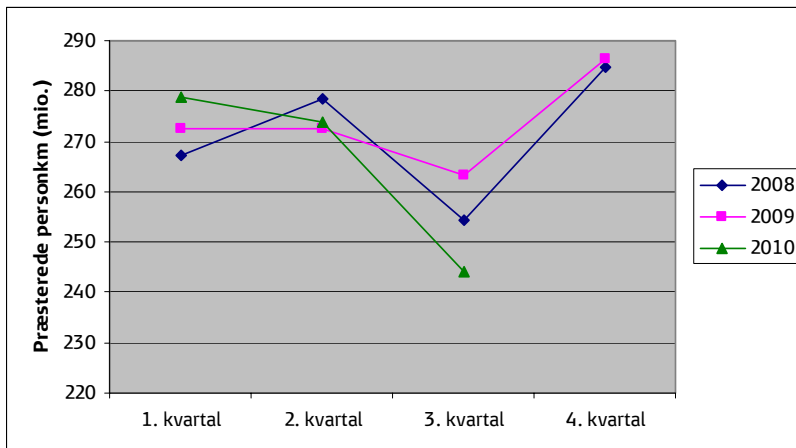
Figur 2: Antal præsterede personkilometer pr. kvartal i 2008 til 2010 (mio.)

Koncernsekretariat & Jura

30. november 2010

DSB
Sølvgade 40
DK-1349 København K

Mobil 24 68 67 76
rujj@dsb.dk
www.dsb.dk



3. Antallet af kørte tog på de i bilag 1 nævnte strækningsafsnit i forhold til Trafikeringsplanens krav herom

I bilag 1 og 2 sammenholdes oplysninger om antallet af kørte tog på de strækningsafsnit, der nævnes i bilag 1 i kontrakten mellem Transportministeriet og DSB S-tog a/s om S-togstrafikken udført som offentlig service i perioden 2005-2014. Bilag 1 vedrører hverdage og bilag 2 vedrører lørdage og søndage.

Tabellerne viser kolonnerne "TRM", "Plan" og "Faktisk".

TRM er den trafik, som er angivet i trafikeringsplanen.

Plan er den trafik, der planlægges gennemført, når der tages højde for publicerede særkøreplaner i forbindelse med planlagte infrastrukturarbejder.

Faktisk er den gennemførte trafik, når der tillige tages højde for uplanlagte aflysninger.

Af bilag 1 og 2 fremgår det, at den planlagte og gennemførte trafik i 3. kvartal 2010 i alt væsentlighed har svaret til den trafik, der er planlagt. Afvigelser fra trafikeringsplanen skyldes primært sporarbejdet på Nordbanen.

4. Erstatningskørsel med bus

Erstatningskørsel med bus opdeles i driftsforstyrrelser og planlagte driftsændringer.

I figur 3 og 4 er omfanget af erstatningskørsel vist for alle kvartaler 2008 til 2010.

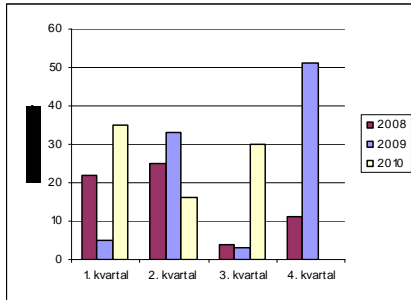
Den ikke-planlagte erstatningskørsel med bus fremgår af figur 3. Omfanget udgjorde 30 timer i 3. kvartal 2010.

I figur 4 vises erstatningskørslen i forbindelse med planlagte driftsændringer. Omfanget udgjorde 1.796 timer i 3. kvartal 2010.

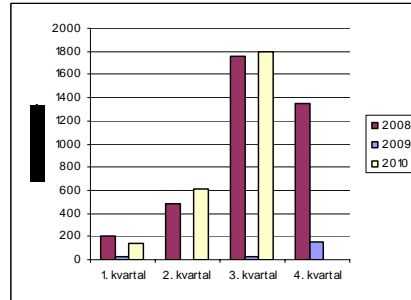
Figur 3: Buskørsel i forbindelse med

Figur 4: Buskørsel i forbindelse

driftsforstyrrelser (ikke-planlagte)



med planlagte driftsændringer



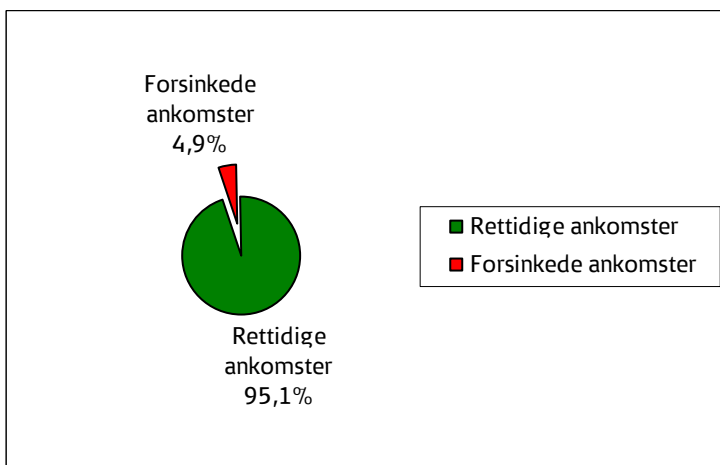
Side 3/4

30. november 2010

5. Regularitet

Regularitet er udtryk for, hvor stor en andel af den afviklede togtrafik, som ankommer rettidigt.

Figur 5: Regularitet for S-banen i 3. kvartal 2010



Som det fremgår af figur 5, var regulariteten 95,1 pct. på S-banen i 3. kvartal 2010. Større enkelthændelser/-ulykker fremgår af tabel 1 herunder.

Tabel 1: Større regularitetspåvirkninger i 3. kvartal 2010

Dato	Sted	Årsag	Antal tog	Øvrig påvirkning
05.07.2010	Skovbrynet	Uafsluttet broarbejde	227	Alle strækninger
28.07.2010	København H	Signalfejl	254	Alle strækninger
09.08.2010	Nordbane	Uafsluttet projektarbejde	529	Alle strækninger
09.08.2010	Østerport	Signalfejl	106	Alle strækninger
09.08.2010	København H	Signalfejl	130	Alle strækninger
10.08.2010	Enghave	Køreledningsfejl	470	Alle strækninger
11.08.2010	København H	Uafsluttet sporspæring	100	Alle strækninger
11.08.2010	Klampenborg	Køreledningsfejl	261	Alle strækninger
11.08.2010	Østerport	Køreledningsfejl	481	Alle strækninger
13.08.2010	Veksø	Køreledningsfejl	139	Alle strækninger
14.08.2010	S-banen	Voldsom regn	157	Alle strækninger
15.08.2010	S-banen	Voldsom regn	677	Alle strækninger

21.08.2010	Dybbølsbro	Mulig personpåkørsel	206	Alle strækninger	Side 4/4
27.08.2010	Nordhavn	Fejl på et S-tog	175	Alle strækninger	
31.08.2010	Østerport	Signalfejl	100	Alle strækninger	30. november 2010
13.09.2010	S-banen	Fund af mistænkelig bagage	426	Alle strækninger	
21.09.2010	København H	Signalfejl	127	Alle strækninger	

6. Pålidelighed

Pålideligheden er udtryk for forholdet mellem den planlagte trafik og antallet af aflysninger. Som det fremgår af tabel 2 var pålideligheden 96,9 pct. i 3. kvartal 2010.

Tabel 2: Pålidelighed på S-banen 3. kvartal 2010

	Planlagte stationsankomster	Rettidigt varslede aflysninger	Urettidigt var- slede aflysninger	Pålidelighed
3. kvartal 2010	1.940.959	0	60.297	96,9
ÅTD	5.917.672	19	175.545	97,0

7. DSB S-tog a/s's og Banedanmarks andele i forsinkelser i forhold til regulariteten opgjort efter stationsankomster

I figur 6, hvor fordelingen af irregulariteten er vist, fremgår det, at DSB S-tog a/s i 3. kvartal 2010 var ansvarlig for forsinkelsen af 2 pct. af den afviklede trafik.

Figur 6: DSB S-tog a/s og Banedanmarks andele af forsinkelser i forhold til regulariteten opgjort efter stationsankomster 0 - 2.29 min.

