



Notat

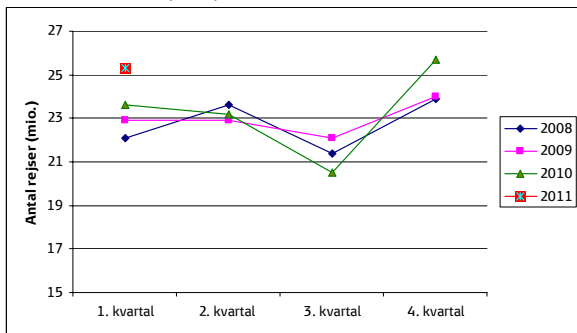
Transportministeriet
Center for kollektiv trafik
Frederiksholms Kanal 27 f
1220 Kbh

Afrapportering S-tog 1. kvartal 2011

1. Antallet af rejser

I 1. kvartal 2011 var der 25,3 mio. rejser på S-banen, hvilket er en stigning på 1,7 mio. rejser i forhold til samme periode sidste år, og fortsætter den positive udvikling igennem de seneste år.

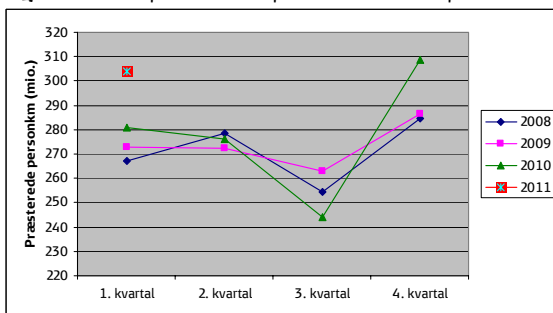
Figur 1: Antal rejser pr. kvartal i 2008 til 2011 (mio.)



2. Antallet af præsterede personkilometer

På S-banen blev der i 1. kvartal 2011 præsteret 304,1 mio. personkilometer, hvilket ligeledes er en væsentlig stigning i forhold til samme periode sidste år, hvor der blev præsteret 281,1 mio. personkilometer.

Figur 2: Antal præsterede personkilometer pr. kvartal i 2008 til 2011 (mio.)



Koncernsekretariat &
Jura

25. maj 2011

DSB
Sølvgade 40
DK-1349 København K

Mobil 24 68 67 76
rujj@dsb.dk
www.dsb.dk

3. Antallet af kørte tog på de i bilag 1 nævnte strækningsafsnit i forhold til trafikeringsplanens krav herom

Side 2/4

25. maj 2011

I bilag 1 og 2 sammenholdes oplysninger om antallet af kørte tog på de strækningsafsnit, der nævnes i bilag 1 i kontrakten mellem Transportministeriet og DSB S-tog a/s om S-togstrafikken udført som offentlig service i perioden 2005-2014. Bilag 1 vedrører hverdage og bilag 2 vedrører lørdage og søndage.

Tabellerne viser kolonnerne "TRM", "Plan" og "Faktisk".

TRM er den trafik, som er angivet i trafikeringsplanen.

Plan er den trafik, der planlægges gennemført, når der tages højde for publicerede særkøreplaner i forbindelse med planlagte infrastrukturarbejder.

Faktisk er den gennemførte trafik, når der tillige tages højde for uplanlagte aflysninger.

Af bilag 1 og 2 fremgår det, at den planlagte og gennemførte trafik i 1. kvartal 2011 i alt væsentlighed har svaret til den trafik, der er planlagt.

4. Erstatningskørsel med bus

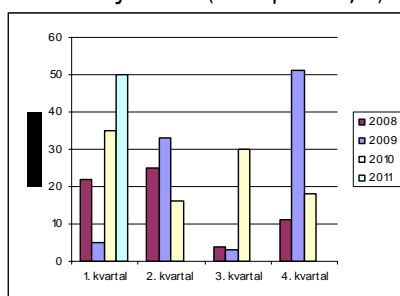
Erstatningskørsel med bus opdeles i driftsforstyrrelser og planlagte driftsændringer.

I figur 3 og 4 er omfanget af erstatningskørsel vist for alle kvartaler 2008 til 2011.

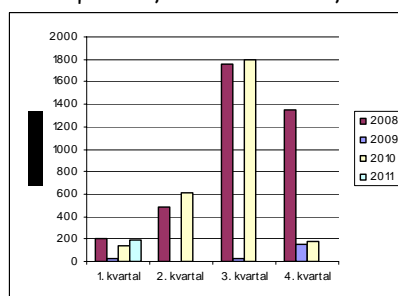
Den ikke-planlagte erstatningskørsel med bus fremgår af figur 3. Omfanget udgjorde 50 timer i 1. kvartal 2011.

I figur 4 vises erstatningskørslen i forbindelse med planlagte driftsændringer. Omfanget udgjorde 195 timer i 1. kvartal 2011.

Figur 3: Buskørsel i forbindelse med driftsforstyrrelser (ikke-planlagte)



Figur 4: Buskørsel i forbindelse med planlagte driftsændringer



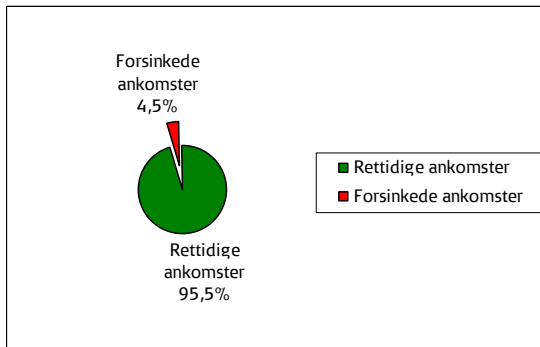
5. Regularitet

Side 3/4

Regularitet er udtryk for, hvor stor en andel af den afviklede togtrafik, som ankommer rettidigt.

25. maj 2011

Figur 5: Regularitet for S-banen i 1. kvartal 2011



Som det fremgår af figur 5, var regulariteten 95,5 pct. på S-banen i 1. kvartal 2011. Større enkelthændelser/-ulykker fremgår af tabel 1 herunder.

Tabel 1: Større regularitetspåvirkninger i 1. kvartal 2011

Dato	Sted	Årsag	Antal tog	Øvrig påvirkning
03 - 06.01	S-banen	Diverse vinterproblemer	488	Alle strækninger
08.01	Nordhavn	Signalfejl	246	Alle strækninger
14.01	Østerport	Signalfejl	129	Alle strækninger
19.01	Holte-Allerød	Signalfejl	235	Alle strækninger
19.01	Østerport	Materiefejl	154	Alle strækninger
27.01	København H	Signalfejl	191	Alle strækninger
08.02	S-banen	Stormvejr	514	Alle strækninger
09.02	Karlsunde	Køreledningsnedfald	333	Alle strækninger
23.02	Holte	Hærværk/tyveri af kabler	211	Alle strækninger
03.03	Østerport	Politiets arbejder	128	Alle strækninger
09.03	Svanemøllen	Signalfejl	219	Alle strækninger
23.03	Nordhavn	Materiefejl	265	Alle strækninger

6. Pålidelighed

Pålideligheden er udtryk for forholdet mellem den planlagte trafik og antallet af aflysninger. Som det fremgår af tabel 2 var pålideligheden 97,7 pct. i 1. kvartal 2011.

Det bemærkes at rettidigt varslede aflysninger for DSB S-tog ofte er små i forhold til de urettidigt varslede aflysninger. Dette skyldes at planlagte stationsankomster løbende korrigeres som følge af planlagte infrastrukturarbejder.

Tabel 2: Pålidelighed på S-banen 1. kvartal 2011

Side 4/4

	Planlagte stationsankomster	Rettidigt varslede aflysninger	Urettidigt varslede aflysninger	Pålidelighed
1. kvartal 2011	2.177.385	0	50.736	97,7
ÅTD	2.177.385	0	50.736	97,7

7. DSB S-tog a/s's og Banedanmarks andele i forsinkelser i forhold til regulariteten opgjort efter stationsankomster

I figur 6, hvor fordelingen af irregulariteten er vist, fremgår det, at DSB S-tog a/s i 1. kvartal 2011 var ansvarlig for forsinkelsen af 2,3 pct. af den afviklede trafik.

Figur 6: DSB S-tog a/s og Banedanmarks andele af forsinkelser i forhold til regulariteten opgjort efter stationsankomster 0 - 2.29 min.

