



## Memo

---

**To:** Transportministeriet   **cc:**  
**From:** Femern A/S

---

### Tyske krav til kontrolområder i forbindelse med den faste Femern Bælt-forbindelse

I forbindelse med Femern A/S' drøftelser med de tyske myndigheder er der blevet stillet krav om, at der i forbindelse med etableringen af den faste Femern Bælt-forbindelse skal etableres arealer, som kan anvendes af de tyske politimyndigheder og de tyske toldmyndigheder i forbindelse med gennemførelsen af midlertidige grænse- eller toldkontroller.

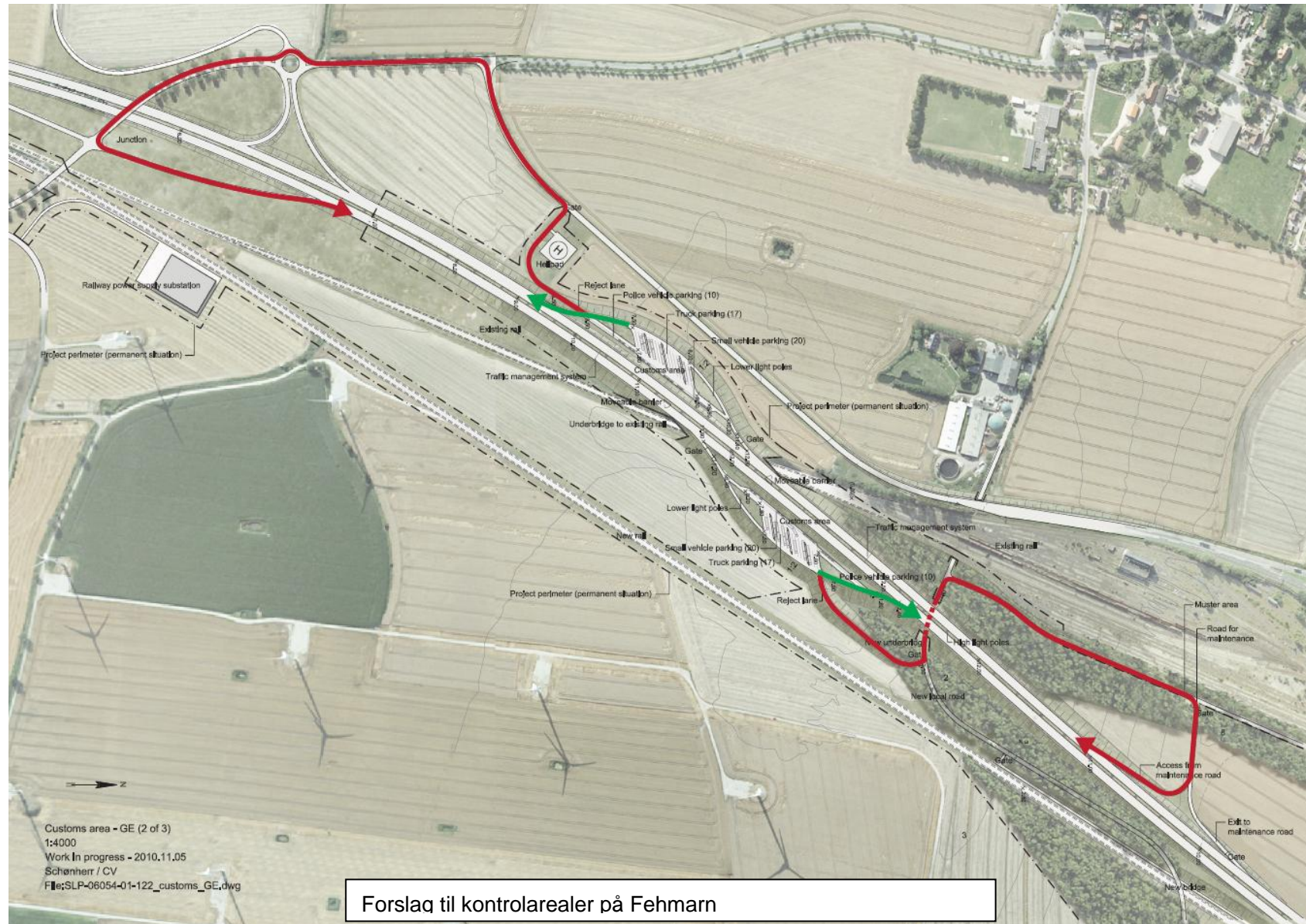
De tyske myndigheders krav til arealerne omfatter følgende:

- Der skal etableres to kontrolområder (et i hver kørselsretning)
- Kontrolområderne skal etableres før første henholdsvis efter sidste afkørsel
- Kontrolområderne skal være minimum 1000 m<sup>2</sup>.
- Underlaget skal være asfalt eller beton
- Områderne bør være belyst
- Der bør forefindes mulighed for strømtilslutning
- Der bør forefindes sanitære installationer
- Der skal opstilles de nødvendige skilte og bomme til sikker regulering af trafikken under en stikprøvekontrol.

Der er ikke stillet krav om, at der skal opføres bygninger, som kan anvendes af de tyske myndigheder. De tyske myndigheder benytter således primært mobile enheder i forbindelse med midlertidig grænse- eller toldkontrol.

Femern A/S har på baggrund af specifikationerne fra de tyske myndigheder indarbejdet kontrolarealer i skitseprojektet for den faste forbindelse (se illustration på næste side).

Arealerne vil også kunne anvendes som i behandlingsplads for beredskabsmyndighederne i tilfælde af, at der skal gennemføres en større redningsindsats i tunnelen.



Forslag til kontrolarealer på Fehmarn