



Gammel Mønt 4  
1117 København K  
Telefon 7226 7000  
Fax 3338 1439  
info@trafikstyrelsen.dk  
www.trafikstyrelsen.dk

Journal T219-000230  
Dato 30.5.2011

### **Publikation om buspuljerne i 2009 og 2010**

Hermed fremsendes Trafikstyrelsens publikation 'Buspuljerne – energi til den kollektive trafik. En status over støttede projekter i 2009 og 2010'.

Rapporten giver et overordnet billede af variationen og bredden i de tiltag, der er sat i gang med støtte fra de to puljer. Hensigten er at vise, hvordan buspuljerne fungerer som løftestang til fornyelse i den kollektive trafik, der understøtter "Aftale om en grøn transportpolitik", som blev indgået i januar 2009. Målsætningerne for buspuljerne er at opnå flere passagerer, bedre fremkommelighed og bedre knudepunkter for den kollektive trafik.

Publikationen kan hentes på Trafikstyrelsens hjemmeside i en pdf-version, men vi fremsender selvfølgelig også gerne flere trykte eksemplarer til jer, hvis I ønsker det.

God læselyst!

Med venlig hilsen

Jan Albrecht

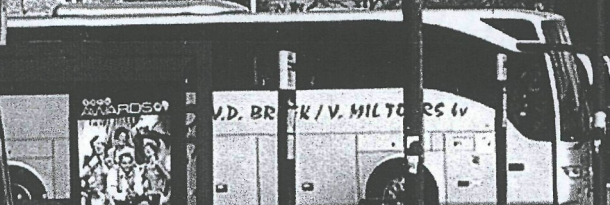
Kontorchef Kollektiv Trafik



# Buspuljerne

- energi til den kollektive trafik

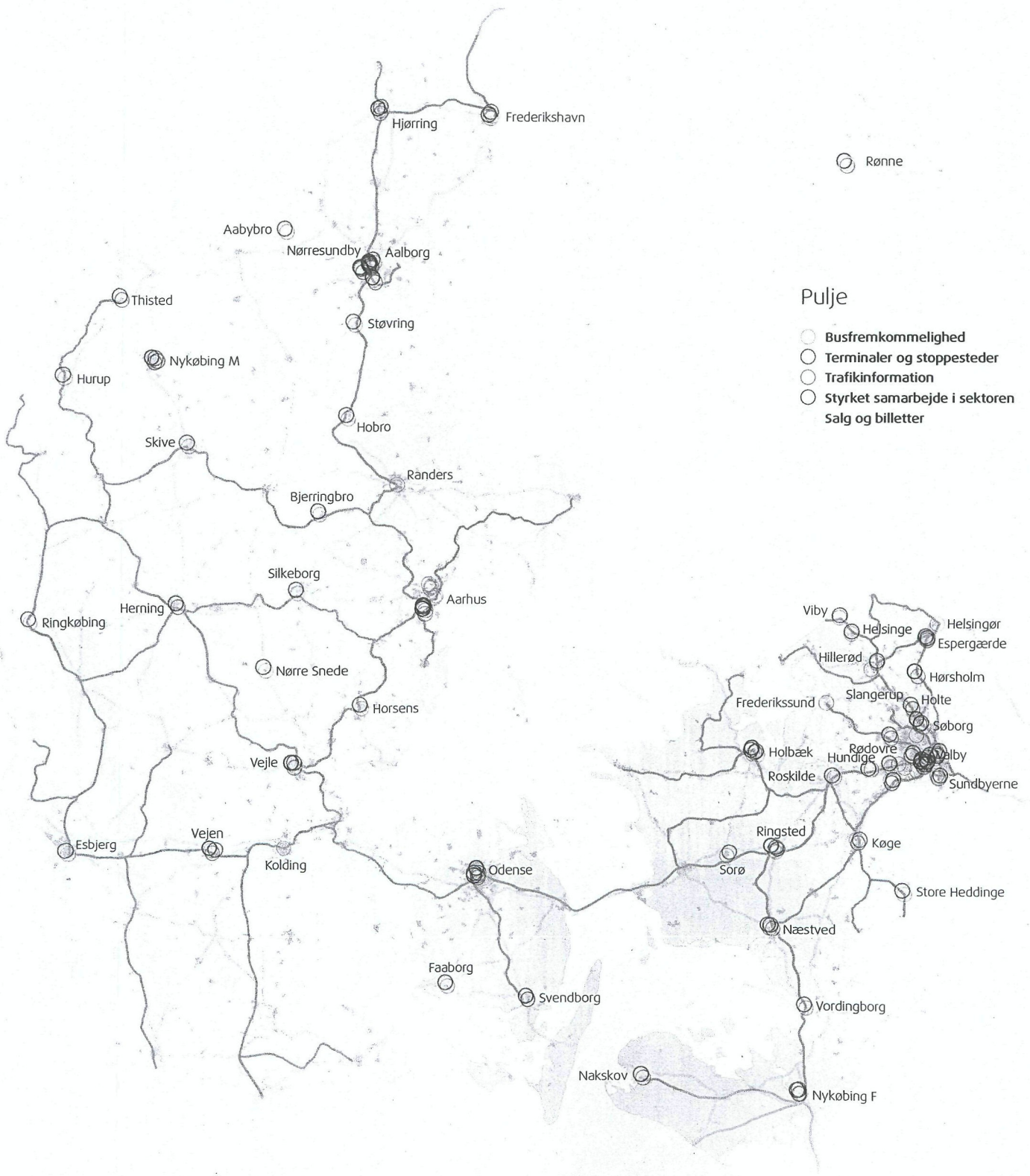
En status over støttede projekter i 2009 og 2010



Moja	1
69	↑
143	↑
147	←
156	←
157	↑
158	↑
159	↑
216	↑
304	↑
81W	←
153E	↑
500B	←
81C	↑



# Buspuljeprojekter - geografisk fordelt





# Indhold

<b>Forord – vitaminer til den kollektive trafik</b>	<b>4</b>
Bussen skal frem	4
Nye samarbejdsformer og innovation	4
<b>Buspuljerne forbedrer den kollektive trafik</b>	<b>7</b>
Øget effektivitet og højere kvalitet	7
Fremme af nye samarbejdsformer	7
Buspuljer giver kunderne bedre rejser	8
Så mange midler er uddelt	8
Buspuljerne giver et imageløft og flere passagerer	8
Tildelingsprincipper og puljeadministration	10
<b>Fremkommelighed for busser</b>	<b>13</b>
Sådan øger sektoren bussernes hastighed	13
<b>Terminaler og stoppesteder</b>	<b>19</b>
Sådan forbedrer sektoren kundernes skift og adgang til kollektiv trafik	19
<b>Trafikinformation</b>	<b>25</b>
Sådan giver sektoren målrettet og pålidelig trafikinformation	25
<b>Styrket samarbejde i sektoren</b>	<b>31</b>
Sådan tilpasses og udvikles trafikken til at passe kundens behov	31
<b>Salg og billetter</b>	<b>37</b>
Sådan gør sektoren det nemt at købe billet	37
<b>Sammenfatning – buspuljerne bruges som løftestang til fornyelse i den kollektive trafik</b>	<b>41</b>
<b>Bilag: Oversigt over støttede projekter</b>	<b>42</b>

# Cases

Helsingør Kommune: Fremkommelighed på længere strækning	15
Vejle Kommune: Busserne får mere fart på i Vejle	16
Københavns Kommune: Flintholm Station	22
Faaborg-Midtfyn Kommune: Ny busterminal	23
Rejseplanen: Rejseguide + korrespondancesikring	27
Movia: Count-down	28
Midttrafik: Pendlersbus Aarhus-Silkeborg	33
Midttrafik: Mixtur	34
Movia: Brugerdreven innovation i Busserne	35
TITSAM: Erhvervskort	39