



Notat

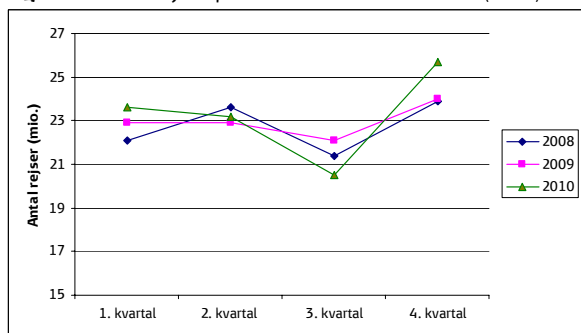
Transportministeriet
Center for kollektiv trafik
Frederiksholms Kanal 27 f
1220 Kbh

Afrapportering S-tog 4. kvartal 2010

1. Antallet af rejser

I 4. kvartal 2010 var der 25,7 mio. rejser på S-banen, hvilket er en markant stigning i forhold til samme periode sidste år. På de strækninger der ikke har været berørt af sporarbejder, har DSB på S-banen haft en kundetilvækst på 7 % sammenlignet med 2009.

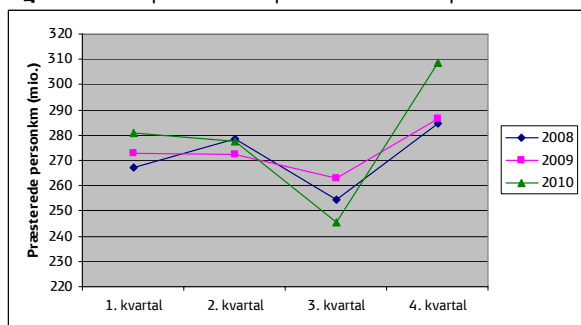
Figur 1: Antal rejser pr. kvartal i 2008 til 2010 (mio.)



2. Antallet af præsterede personkilometer

På S-banen blev der i 4. kvartal 2010 præsteret 308,5 mio. personkilometer, en væsentlig stigning i forhold til samme periode sidste år, hvor der blev præsteret 286,4 mio. personkilometer.

Figur 2: Antal præsterede personkilometer pr. kvartal i 2008 til 2010 (mio.)



Koncernsekretariat &
Jura

28. februar 2011

DSB
Sølvgade 40
DK-1349 København K

Mobil 24 68 67 76
rujj@dsb.dk
www.dsb.dk

3. Antallet af kørte tog på de i bilag 1 nævnte strækningsafsnit i forhold til Trafikeringsplanens krav herom

Side 2/4

28. februar 2011

I bilag 1 og 2 sammenholdes oplysninger om antallet af kørte tog på de strækningsafsnit, der nævnes i bilag 1 i kontrakten mellem Transportministeriet og DSB S-tog a/s om S-togstrafikken udført som offentlig service i perioden 2005-2014. Bilag 1 vedrører hverdage og bilag 2 vedrører lørdage og søndage.

Tabellerne viser kolonnerne "TRM", "Plan" og "Faktisk".

TRM er den trafik, som er angivet i trafikeringsplanen.

Plan er den trafik, der planlægges gennemført, når der tages højde for publicerede særkøreplaner i forbindelse med planlagte infrastrukturarbejder.

Faktisk er den gennemførte trafik, når der tillige tages højde for uplanlagte aflysninger.

Af bilag 1 og 2 fremgår det, at den planlagte og gennemførte trafik i 4. kvartal 2010 i alt væsentlighed har svaret til den trafik, der er planlagt.

4. Erstatningskørsel med bus

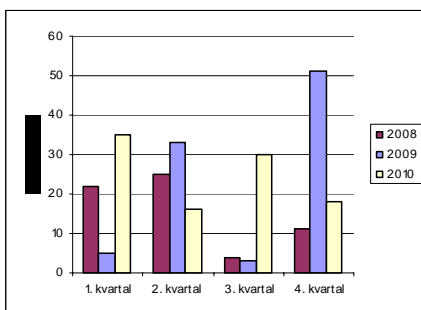
Erstatningskørsel med bus opdeles i driftsforstyrrelser og planlagte driftsændringer.

I figur 3 og 4 er omfanget af erstatningskørsel vist for alle kvartaler 2008 til 2010.

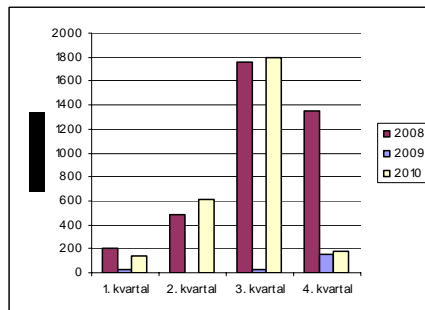
Den ikke-planlagte erstatningskørsel med bus fremgår af figur 3. Omfanget udgjorde 18 timer i 4. kvartal 2010.

I figur 4 vises erstatningskørslen i forbindelse med planlagte driftsændringer. Omfanget udgjorde 179 timer i 4. kvartal 2010.

Figur 3: Buskørsel i forbindelse med driftsforstyrrelser (ikke-planlagte)



Figur 4: Buskørsel i forbindelse med planlagte driftsændringer



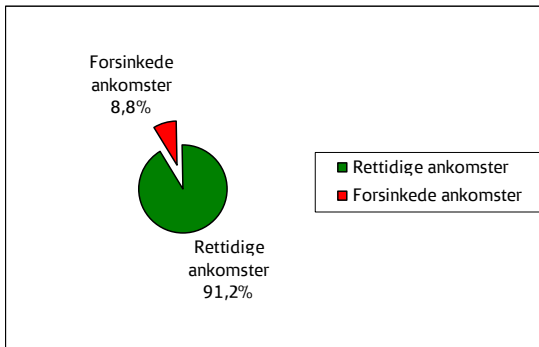
5. Regularitet

Side 3/4

Regularitet er udtryk for, hvor stor en andel af den afviklede togtrafik, som ankommer rettidigt.

28. februar 2011

Figur 5: Regularitet for S-banen i 4. kvartal 2010



Som det fremgår af figur 5, var regulariteten 91,2 pct. på S-banen i 4. kvartal 2010. Større enkelthændelser/-ulykker fremgår af tabel 1 herunder.

Tabel 1: Større regularitetspåvirkninger i 4. kvartal 2010

Dato	Sted	Årsag	Antal tog	Øvrig påvirkning
01.10.2010	Dybbølsbro	Signalfejl	177	Alle strækninger
04.10.2010	Svanemøllen	Signalfejl	195	Alle strækninger
27.10.2010	Virum	Hærværk på kabler	178	Alle strækninger
01.11.2010	Dybbølsbro	Fejl på et S-tog	136	Alle strækninger
11.11.2010 - 14.11.2010	Østerport	Køreledningsfejl	2229	Alle strækninger
24.11.2010	København H	Køreledningsfejl	364	Alle strækninger
26.11.2010	Nordhavn	Personuheld	196	Alle strækninger
15.12.2010	Ishøj	Manglende bystrøm	205	Alle strækninger
17.12.2010	København H	Sporskiftefejl	173	Alle strækninger
18.12.2010	Østerport	Fejl på et S-tog	228	Alle strækninger
27.12.2010 - 30.12.2010	S-banen	Vinterproblemer, S-togsmateriel og sporskifter	6100	Alle strækninger

6. Pålidelighed

Pålideligheden er udtryk for forholdet mellem den planlagte trafik og antallet af aflysninger. Som det fremgår af tabel 2 var pålideligheden 92,8 pct. i 4. kvartal 2010.

Det bemærkes at rettidigt varslede aflysninger for DSB S-tog ofte er små i forhold til de urettidigt varslede aflysninger. Dette skyldes at planlagte stationsankomster løbende korrigeres som følge af planlagte infrastrukturarbejder.

Tabel 2: Pålidelighed på S-banen 4. kvartal 2010

Side 4/4

	Planlagte stationsankomster	Rettidigt varslede aflysninger	Urettidigt varslede aflysninger	Pålidelighed
4. kvartal 2010	2.076.980	15	149.487	92,8
ÅTD (m force majeure afgang)	7.961.922	34	318.859	96,0
ÅTD	7.994.652	34	325.059	95,9

7. DSB S-tog a/s's og Banedanmarks andele i forsinkelser i forhold til regulariteten opgjort efter stationsankomster

I figur 6, hvor fordelingen af irregulariteten er vist, fremgår det, at DSB S-tog a/s i 4. kvartal 2010 var ansvarlig for forsinkelsen af 3,9 pct. af den afviklede trafik.

Figur 6: DSB S-tog a/s og Banedanmarks andele af forsinkelser i forhold til regulariteten opgjort efter stationsankomster 0 - 2.29 min.

