

Til

Folketinget Socialudvalg

Januar 2011

Hver femte dansker plages af daglige, kroniske smerter og langt størstedelen af smerterne kommer fra led og muskler – og tallet er stigende. Smerter har betydelige menneskelige, sociale og samfundsmæssige omkostninger – eksempelvis i form af sygefravær, førtidspensionering og udgifter til medicin.

Mange af de behandlingstilbud smertepatienterne tilbydes, er ineffektive. Derfor afholdt Gigtforeningen og organisationen 'Det Globale Smerte-år' i efteråret 2010, faglige temamøder, hvor eksperter redegjorde for den nyeste viden inden for behandlingen af kroniske smerter. På møderne stod det klart, at der er brug for en meget større og bedre koordineret indsats på området.

Vi har derfor udgivet denne publikation, så eksperternes oplæg kan komme bredt ud. Hermed vil vi gerne bidrage til et mere kvalificeret grundlag at behandle smertepatienter på. Læs mere på www.gigtforeningen.dk/smerter.

Såfremt der ønskes flere eksemplarer, kontakt venligst Lene Mandrup Thomsen, lmthomsen@gigtforeningen.dk

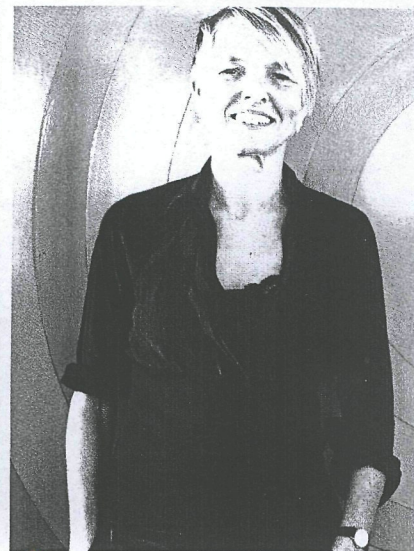
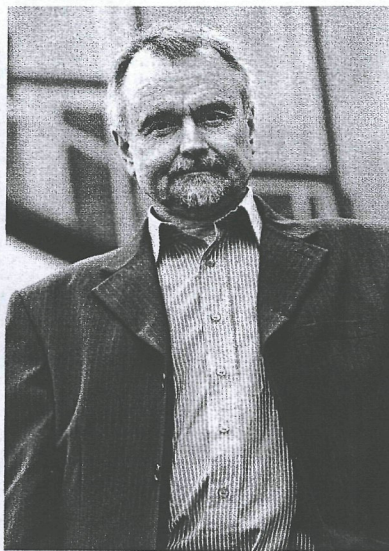
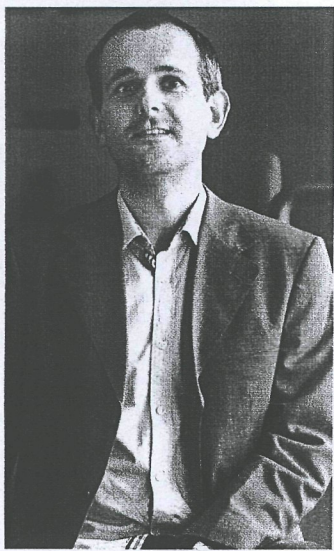
Med venlig hilsen

Lene Witte
direktør
Tlf. 39 77 80 36
lwitte@gigtforeningen.dk
www.gigtforeningen.dk

Gigtforeningen
Gentoftegade 118
2820 Gentofte
tlf. 39 77 80 00
fax 39 65 11 96
info@gigtforeningen.dk
www.gigtforeningen.dk

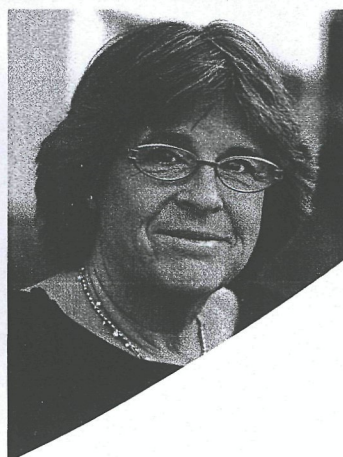
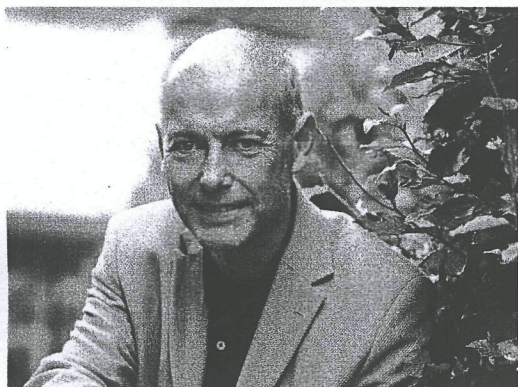
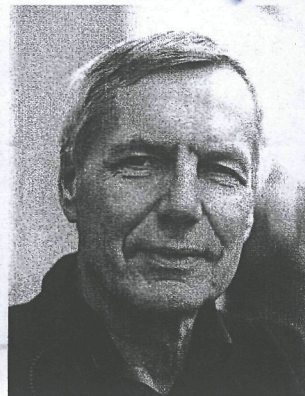
Gigtforeningen er en privat og uafhængig organisation, som støtter gigtforskning og arbejder for bedre behandling og større livskvalitet for de 700.000 mennesker i Danmark, der lever med en led-, ryg- eller muskelsygdom.

Under protektion af
Hendes Majestæt
Dronning Margrethe



Når bevægelse gør ondt

Temadage om fremtidens smertebehandling af muskler og led – september 2010



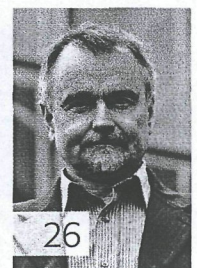
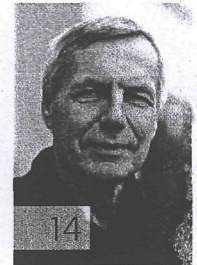
Gigt  foreningen
for alle med ondt i led, ryg og muskler

**GLOBALT SMERTE-ÅR MED FOKUS
PÅ SMERTER I MUSKLER OG LED**
OKTOBER 2009 – OKTOBER 2010

IASP® – INTERNATIONAL ASSOCIATION FOR THE STUDY OF PAIN®

Indhold

- 4 **Velkomst**
Direktør Lene Witte, Gigtforeningen
- 6 **International smerteforskning – hvad ved vi, og hvad gør vi?**
Professor Lars Arendt-Nielsen, Institut for Sundhedsvidenskab og Teknologi, Aalborg Universitet, præsident for IASP's globale smerte-år
- 8 **Den medicinske smertebehandling i reumatologien – hvor står vi i dag?**
Professor i reumatologi Kristian Stengaard-Pedersen, Århus Universitetshospital
- 10 **Gigtpatienter med kroniske smerter i almen praksis – den bio-psyko-sociale tilgang**
Speciallæge i almen medicin Mette Wanning, Den Private Smerteklinik, Herlev
- 12 **Motion og træning som smertebehandling.**
Professor Pascal Madeleine, Center for Sansse-Motorisk Interaktion, Aalborg Universitet
- 14 **Den psykologiske dimension i smertebehandling.**
Sundhedspsykolog Søren Frølich, Det Tværfaglige Smertecenter, Herlev Hospital
- 16 **Hospitalsbaseret tværsektoriel indsats for patienter med ryg smerter – erfaringer fra Center for Bevægeapparatslidelser i Silkeborg.**
Socialrådgiver Bente Knudsen, Center for Bevægeapparatslidelser, Regionshospitalet Silkeborg
- 18 **Arbejde og gigt – min hverdag. Oplæsning af prisbelønnet essay.**
Gigtpatient og neuropsykolog på Glostrup Hospital Karin Nørgaard. Vinder af EULAR's Edgar Stene Pris 2010
- 20 **Kan vi gøre det bedre? Et bud på en fremtidig organisering af smerteområdet.**
Praktiserende læge Kim Kristiansen, Grindsted
- 22 **En hverdag med smerter.**
Psykolog og formand for Gigtforeningens Århuskreds Lene Lau
- 24 **Det ergonomiske paradoks – moderne arbejdsliv og muskel- og skelet smerter.**
Professor Johan Hviid Andersen, Arbejdsmedicinsk Klinik, Regionshospitalet Herning
- 26 **Forebyggelse på arbejdspladsen – nye initiativer fra Videncenter for arbejdsmiljø.**
Chefkonsulent Brian Knudsen, Videncenter for Arbejdsmiljø



Tekst: Jesper Mehlsen
Foto: Claus Boesen

Færre syge

Gigtforeningen kæmper for et samfund, hvor færre er plaget af smerter og nedsat fysisk funktion

Bedre liv

Gigtforeningen arbejder for bedre livskvalitet til de 700.000 danskere, der lever med en sygdom i led, ryg eller muskler

Mere viden

Gigtforeningen støtter forskningen i forebyggelse, behandling og helbredelse

Flere muligheder

Gigtforeningen giver mennesker viden og værktøjer til selv at handle

Gigt  **foreningen**
for alle med ondt i led, ryg og muskler

Gentoftegade 118 • 2820 Gentofte • Tlf. 39 77 80 00 • Fax 39 65 11 96
info@gigtforeningen.dk • www.gigtforeningen.dk