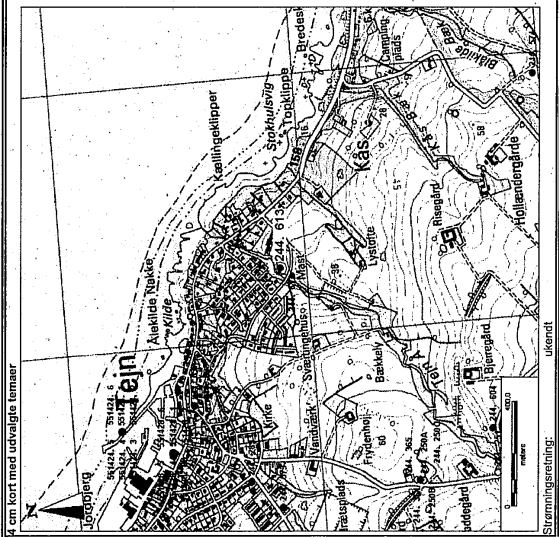


Geologisk cirkeldiagram		ikke opnået på gæstehjemmeside	
Boringsafslutning		Omgivelser	



Indtag	top af indtag	Montee	Geoplog	Dækning	Overd
1	4,5	6,5	0	ukendt	0
2	0	0	0	0	0
3	0	0	0	0	0
4	0	0	0	0	0
5	0	0	0	0	0
6	0	0	0	0	0
7	0	0	0	0	0
8	0	0	0	0	0

Borings fakta

Boringsnr.	2007
Geologisk type	ukendt
Boringsanvendelse	montering
Sløjfe	nej
Tætning	ukendt
Permanente pump	ukendt
Boringsnr. 244.613	Bornholm
EuroRS	Xkx00300 (m)
EuroRS	871451,1323
EuroRS	6137485,497
Udvalgte kemiske parametre for de sidste 5 år	25
Dybde (m)	6,5
Besigtiget	nej
Besigtigelsestype	0
Tilstand	ukendt
Vendebank	ukendt
Svingsbred	ukendt
Udvalgte kemiske parametre for de sidste 5 år	ukendt
Beregning	ukendt

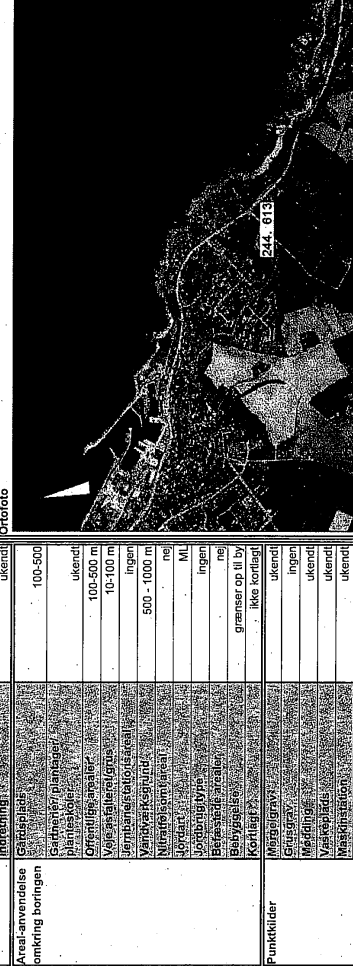
Observationer ved besigtigelse

Gæringsb	100-500
Gæringsp	ukendt
Plantekol	ukendt
Ornitolog	100-500 m
Vejlæs	10-100 m
Vejlæs	ingen
Fermand	500 - 1000 m
Vand	nej
Vand	M.
Yngl	ingen
Begynd	nej
Begynd	grænser op til by
Ker	ikke kortlagt

Årsal-anvendelse omkring borningen

Græspl	ukendt
Græspl	ingen
Græspl	ingen
Græspl	ukendt
Græspl	ukendt
Græspl	ukendt
Græspl	ukendt
Græspl	Græspl
Græspl	ukendt
Græspl	ukendt
Græspl	500 - 1000 m
Græspl	ukendt
Græspl	ukendt
Græspl	ukendt
Græspl	ukendt
Græspl	ukendt
Græspl	? 100-500 m if. ortofoto
Græspl	10-100 m

Indtag	Dato	Udvalgte kemiske parametre for de sidste 5 år	AMPA	Glufosfat	Glufosfat	Mitral	Sulfat	Græspl	Levning
1	03-06-2008	<	<	<	0	4,71	17	<	66
1	22-10-2008	<	<	0	0	4,76	19,2	0,013	33,87
1	10-12-2008	nej	0,49	0,5	0	2,76	17,3	0,014	
1	09-12-2009	<	<	<	0	5,28	16,1	0,0066	36,45



Oplysninger fra relevante filte i de nærmestliggende boringer

DSU nr.	Formål	Udvalgte kemiske parametre for de sidste 5 år	Fund af pesticider**	År	År	År	År	År
244. 604	vf	5,15 - 7,3	ja	1000				
244. 251	wv	33,59 - 39,59	nej	1200				
0	0	0	0	0				
0	0	0	0	0				
0	0	0	0	0				
0	0	0	0	0				

Bemærkninger fra tilsyn

0

Bemærkninger fra tidligere besigtigelse af borningen i 2002:

Borningen er etableret efter undersøgelsen

7 = angiver usikkerhed omkring observationer på ortofoto

wv = vandværtsborring

vf = vandforsyningsborring

Offentlige arealer som frihøedes for ukendt ikke veje  
 Ekstrem regnvind inden for 4 uger før prøvetagningstidspunktet (>60 mm/uge eller 20 mm/dag)  
 Fillerdyde svarende til fund i GRUNO-boring (m .u.L)  
 Glyphosat eller AMPA eller fund af øvrige pesticider målt ved sidste analyseundersø

Indtag	Topografi (m)	Bundforhold (m)	Monitorside (m)	Geometri (m)	Daglig overflade (m)	Grundforhold (m)
1	0	0	0	0	0	0
2	0	0	0	0	0	0
3	23	30	punkt	0	0-5	22
4	0	0	linie	0	0	0
5	4,5	3	linie	kg	0-5	21
6	0	0	0	0	0	0
7	0	0	0	0	0	0
8	0	0	0	0	0	0

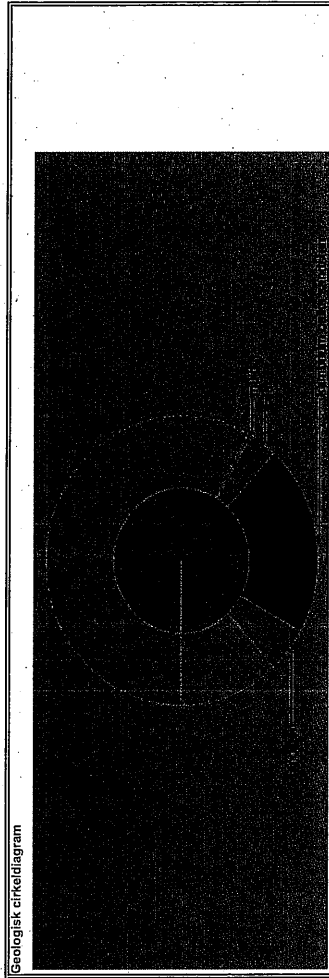
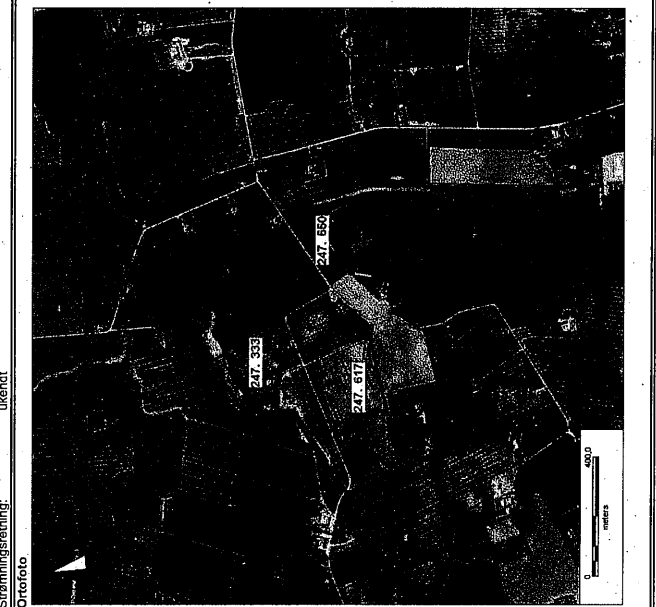
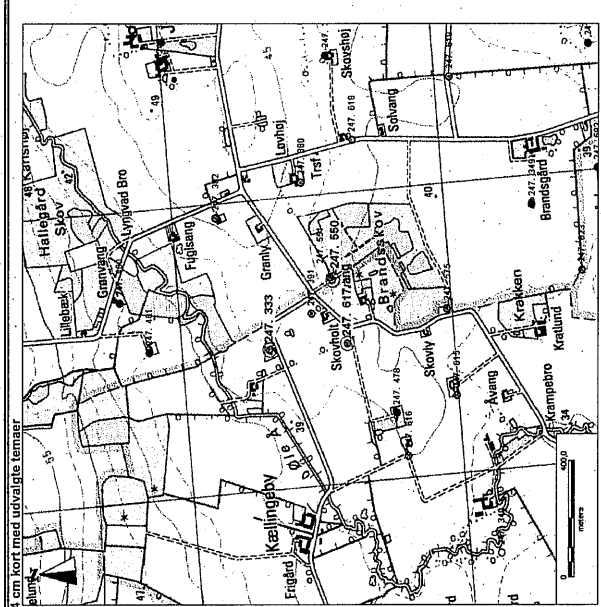
Borings fakta	Boringsdato	Boringsdybde	Boringsmateriale	Boringsbetingelser	Boringsresultat	Boringsbetingelser
1	1975	4	privat husholdning	ukendt	ukendt	ukendt
2	1975	4	privat husholdning	ukendt	ukendt	ukendt
3	1975	4	privat husholdning	ukendt	ukendt	ukendt
4	1975	4	privat husholdning	ukendt	ukendt	ukendt
5	1975	4	privat husholdning	ukendt	ukendt	ukendt
6	1975	4	privat husholdning	ukendt	ukendt	ukendt
7	1975	4	privat husholdning	ukendt	ukendt	ukendt
8	1975	4	privat husholdning	ukendt	ukendt	ukendt

Observationer ved besigtigelse	Besigtigelsesdato	Besigtigelsesperson	Besigtigelsesresultat
1	0	0	0
2	0	0	0
3	0	0	0
4	0	0	0
5	0	0	0
6	0	0	0
7	0	0	0
8	0	0	0

Areal-anvendelse omkring boretningen	Areal-anvendelse	Areal-anvendelse	Areal-anvendelse
1	0-10 m	ukendt	ukendt
2	10-100 m	ingen	ingen
3	>100 m	ingen	ingen
4	0-10 m	ingen	ingen
5	10-100 m	ingen	ingen
6	>100 m	ingen	ingen
7	0-10 m	ingen	ingen
8	10-100 m	ingen	ingen
9	>100 m	ingen	ingen

Punktkilder	Punkttype	Punkttype	Punkttype
1	ikke kortlagt	ikke kortlagt	ikke kortlagt
2	ikke kortlagt	ikke kortlagt	ikke kortlagt
3	ikke kortlagt	ikke kortlagt	ikke kortlagt
4	ikke kortlagt	ikke kortlagt	ikke kortlagt
5	ikke kortlagt	ikke kortlagt	ikke kortlagt
6	ikke kortlagt	ikke kortlagt	ikke kortlagt
7	ikke kortlagt	ikke kortlagt	ikke kortlagt
8	ikke kortlagt	ikke kortlagt	ikke kortlagt
9	ikke kortlagt	ikke kortlagt	ikke kortlagt

Omgivelser	Omgivelser	Omgivelser	Omgivelser
1	ukendt	ukendt	ukendt
2	ukendt	ukendt	ukendt
3	ukendt	ukendt	ukendt
4	ukendt	ukendt	ukendt
5	ukendt	ukendt	ukendt
6	ukendt	ukendt	ukendt
7	ukendt	ukendt	ukendt
8	ukendt	ukendt	ukendt
9	ukendt	ukendt	ukendt



Udvælgte kemiske parametre for de sidste 5 år	Udvælgte kemiske parametre for de sidste 5 år	Udvælgte kemiske parametre for de sidste 5 år	Udvælgte kemiske parametre for de sidste 5 år	Udvælgte kemiske parametre for de sidste 5 år
1	0	0	0	0
2	0	0	0	0
3	0	0	0	0
4	0	0	0	0
5	0	0	0	0
6	0	0	0	0
7	0	0	0	0
8	0	0	0	0
9	0	0	0	0

Udvælgte kemiske parametre for de sidste 5 år	Udvælgte kemiske parametre for de sidste 5 år	Udvælgte kemiske parametre for de sidste 5 år	Udvælgte kemiske parametre for de sidste 5 år	Udvælgte kemiske parametre for de sidste 5 år
1	0	0	0	0
2	0	0	0	0
3	0	0	0	0
4	0	0	0	0
5	0	0	0	0
6	0	0	0	0
7	0	0	0	0
8	0	0	0	0
9	0	0	0	0

Udvælgte kemiske parametre for de sidste 5 år	Udvælgte kemiske parametre for de sidste 5 år	Udvælgte kemiske parametre for de sidste 5 år	Udvælgte kemiske parametre for de sidste 5 år	Udvælgte kemiske parametre for de sidste 5 år
1	0	0	0	0
2	0	0	0	0
3	0	0	0	0
4	0	0	0	0
5	0	0	0	0
6	0	0	0	0
7	0	0	0	0
8	0	0	0	0
9	0	0	0	0

Udvælgte kemiske parametre for de sidste 5 år	Udvælgte kemiske parametre for de sidste 5 år	Udvælgte kemiske parametre for de sidste 5 år	Udvælgte kemiske parametre for de sidste 5 år	Udvælgte kemiske parametre for de sidste 5 år
1	0	0	0	0
2	0	0	0	0
3	0	0	0	0
4	0	0	0	0
5	0	0	0	0
6	0	0	0	0
7	0	0	0	0
8	0	0	0	0
9	0	0	0	0

Udvælgte kemiske parametre for de sidste 5 år	Udvælgte kemiske parametre for de sidste 5 år	Udvælgte kemiske parametre for de sidste 5 år	Udvælgte kemiske parametre for de sidste 5 år	Udvælgte kemiske parametre for de sidste 5 år
1	0	0	0	0
2	0	0	0	0
3	0	0	0	0
4	0	0	0	0
5	0	0	0	0
6	0	0	0	0
7	0	0	0	0
8	0	0	0	0
9	0	0	0	0

\*\*\* Offentlige anealer som tilhødes for ukendt ikke veje  
 \*\*\*\* Ekstrem regnvind inden for 4 uger før prøvetagingsdato (>50 mm/uge eller 20 mm/dag)  
 \*\*\*\*\* Fillerdybde svarende til fund i GRUMO-boring (m .u.l.)  
 Glyphosat eller AMPA eller fund af øvrige pesticider målt ved sidste analyserunde

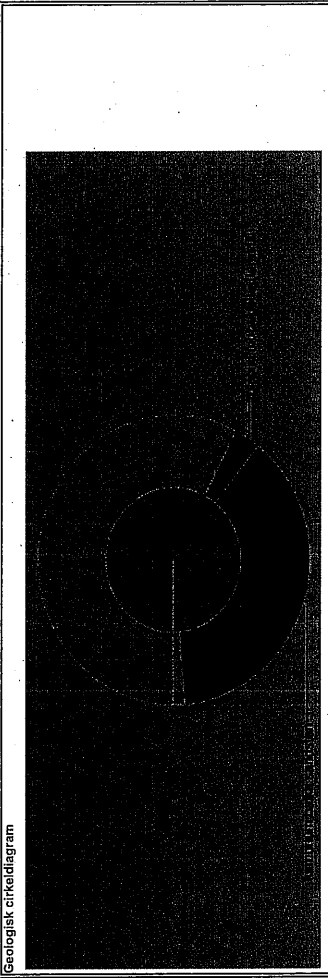
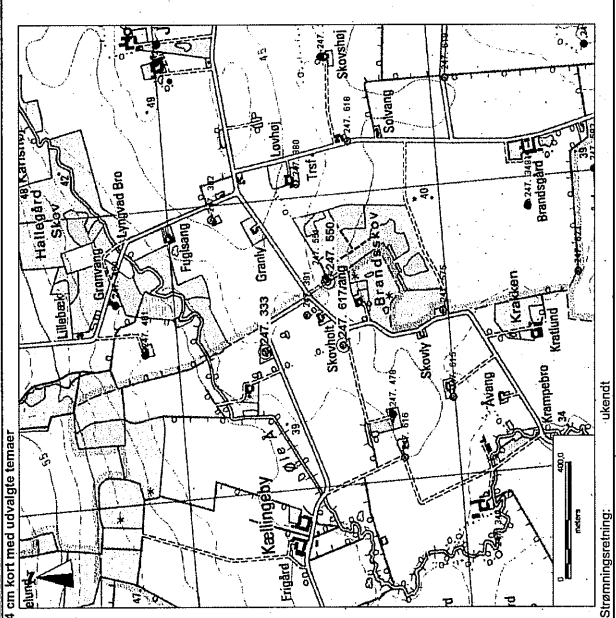
Indlæg	Topografi (m)	Bunddags indlæg (m)	Montierede indlæg (m)	Geologi (m)	Geoteknik (m)	Overflade vand (m)	Gård (m)
1	33	41	linje	kl	0-5	0	32
2	15	17	linje	kl	0-5	0	8
3	0	0	0	0	0	0	0
4	0	0	0	0	0	0	0
5	0	0	0	0	0	0	0
6	0	0	0	0	0	0	0
7	0	0	0	0	0	0	0
8	0	0	0	0	0	0	0

**Borings fakta**

Boringsstype: boring  
 Boringstype: 1988  
 Geologisk type: 4  
 Boringsanviselse: montering  
 Sløjfe: ukendt  
 Testbestemt: ukendt  
 Pumperensningspumpe: ja  
 Borediameter: Borediameter 247.550 (m)  
 Elevationskoordinat (m): 884732,0119  
 Elevation: 8116837,365  
 WGS84 koordinat (m): 42,35  
 Dybde (m): 41  
 Boringstid: ukendt  
 Bestillingstype: 0  
 Udstyr: ukendt  
 Ventilationstype: ukendt  
 Synlighed: ukendt  
 Undersøgt ved: ukendt  
 Indledning: ukendt

**Observationer ved besigtigelse**

100-500 m  
 ukendt  
 ukendt  
 10-100 m  
 ingen  
 ingen  
 nej  
 nej  
 ML  
 agerbrug  
 land  
 ikke kortlagt  
 ukendt  
 ingen  
 ukendt  
 ukendt  
 ukendt  
 ukendt  
 ukendt  
 ukendt  
 sket til marker  
 ukendt  
 ukendt  
 ukendt  
 ingen  
 ukendt  
 ukendt  
 ukendt  
 ukendt  
 ukendt  
 ukendt  
 7 100-500 m, jf. ortofoto  
 100-500 m



Omgivelser

Boringsafslutning

**Udvalgte kemiske parametre for de sidste 5 år**

Indlæg	Dato	Ekstraktant	Filter	Fluores. metode	ATPA (µg/l)	Skæbning (µg/l)	Ammoniak (µg/l)	Nitrat (µg/l)	Sulfid (µg/l)	fosfor (µg/l)	Leadsvovlsyre (µg/l)
1	30-07-2007	<	<	<	0	0	0	8,57	84,4	0,02	54,2
1	12-11-2008	<	<	<	0	0	0	3,84	95,1	0,017	52,4
1	12-11-2009	ingen opl.	<	<	0	0	0	4,69	98,3	0,016	38,5
2	30-07-2007	<	<	<	0,01	0,01	0	66,4	36	0,03	50,7
2	12-11-2008	<	<	<	0	0	0	61,9	35,4	0,031	53,4
2	12-11-2009	<	<	<	0,02	0,02	0	53,9	36,2	0,031	39,6
2	23-06-2010	<	<	<	0	0	0	7,1	32	0,028	54,2

**Oplysninger fra relevante filtre i de nærmestliggende boringer**

BORING	Formål	Filter	Finds af pesticider	Afstand	Bemærkning
247. 551	grumo	2,75 - 3,25	nej	10	Fund af simazin og deesopropylatrazin i boring 247.380
247. 617	grumo	16,4 - 17,4	nej	220	
247. 391	grumo	4 - 31	fund	130	Atraziner, DEIA og simazin i 247.391
247. 333	grumo	43 - 44	nej	330	
247. 390	grumo	28,3 - 29,35	ja	360	

Bemærkninger fra tilsyn  
 0

Bemærkninger fra tidligere besigtigelse af boringer i 2002:  
 ingen



\* Offentlige arealer som rindholdes for ukendt ikke vej  
 \*\* Ekstrem regnvand inden for 4 uger før prøvetagningsdato (>50 mm/uge eller:20 mm/dagn)  
 \*\*\* Fillerdybde svarende til fund i GRUMO-boring  
 \*\*\*\* Glyfosat eller AMPA eller fund af øvrige pesticider målt ved sidste analyseurunde



## Boringsegenskaber og kemi for de 33 fase 2 udvalgte boringer





Table with 31 columns: Borings nr., Borings dato, Monterings type, Indtag nr., Filtrationsinterval (m a.c.), Geologisk hovedtype, Geologi indtag, Ler dækket over indtag, Grund vandets dænnelse, Prøve tagnings dato, Begrundelse for udvælgelse, AMPA, Andet pesticid, Redox forhold CV, Nitrat, Sulfat, Jern, Oxygen indhold, Phosphor total P, Bly, Kobber, Nikkel, Zink, Carbon/org. NVOC, Konduktivitet, pH, Redox potentiale. The table contains multiple rows of data corresponding to different boreholes and sampling events.



















Konc. er større end grunnvandsleitet på 0,1 µg/l min ikke mere 10 gange leitet  
 Konc. er større end 1 µg/l > 10 gange grunnvandsleitet  
 Leitet er gr. er større end 0,01 µg/l

Boings nr.	Boings dato	Monitoring type	Indlag nr.	Filterinterval (m u.s.)		Geologisk hovedtype	Geologi indlag	Ier dækkning over indlag (m)	Grund vands dimensie	Begrundelse for udvælgelse	Prøve tagnings dato	Clyfosat		AMPA		Andre pesticider	Redox forhold-OV	Nitrat	Sulfat	Jern	Oxygen indhold		Phosphor, total-P		Bly	Kobber		Nikkel		Zink		Carbonorg. NVOOC	Konduktivitet	pH	Redox potentiale
				under det gr.	fund							under det gr.	fund	under det gr.	fund						under det gr.	fund	under det gr.	fund		under det gr.	fund	under det gr.	fund	under det gr.	fund				
191. 202	1991	2 Linie	1	352	382	5	bk	10-20			19-06-2000	0,01	0,01	0,01	0,024	0	0	0,5	61	0,034	0,41	0,29	0,5	0,078	0,54	2,3	4,5	2,3	74,4	7,11	nv				
		2 Linie	2	222	232	5	ds	0-5	1961		15-08-2000	0,01	0,01	0,024	0	0	0,77	61	0,032	0,41	0,29	0,5	0,078	0,54	2,3	4,5	2,3	60,4	7,58	10,32					
		2 Linie	3	162	172	5	ml	0	1969		20-06-2000	0,01	0,01	0,024	0	0	0,05	61	0,032	0,41	0,29	0,5	0,078	0,54	2,3	4,5	2,3	61,2	7,57	10,32					
		2 Linie	3	162	172	5	ml	0	1969		15-08-2000	0,01	0,01	0,024	0	0	0,05	61	0,032	0,41	0,29	0,5	0,078	0,54	2,3	4,5	2,3	61,2	7,57	10,32					
		2 Linie	3	162	172	5	ml	0	1969		02-09-2000	0,01	0,01	0,024	0	0	0,05	61	0,032	0,41	0,29	0,5	0,078	0,54	2,3	4,5	2,3	61,2	7,57	10,32					
198. 247	1988	3 Punkt	1	395	445	1	s	0	1988		24-08-1999	0,01	0,01	0,01	0,15	0	0	0,33	60	0,034	0,48	0,39	0,23	0,078	0,54	2,3	4,5	2,3	81,9	7,58	10,65				
		3 Punkt	1	395	445	1	s	0	1988		26-11-2000	0,01	0,01	0,01	0,15	0	0	0,33	60	0,034	0,48	0,39	0,23	0,078	0,54	2,3	4,5	2,3	81,9	7,58	10,65				
		3 Punkt	1	395	445	1	s	0	1988		07-10-2000	0,01	0,01	0,01	0,15	0	0	0,33	60	0,034	0,48	0,39	0,23	0,078	0,54	2,3	4,5	2,3	81,9	7,58	10,65				
		3 Punkt	1	395	445	1	s	0	1988		01-12-2000	0,01	0,01	0,01	0,15	0	0	0,33	60	0,034	0,48	0,39	0,23	0,078	0,54	2,3	4,5	2,3	81,9	7,58	10,65				
200. 243B	1989	2 Linie	1	295	302	2	ds	10-20	1946		21-03-2000	0,01	0,01	0,01	0,01	0	0	0,25	344	0,038	0,48	0,39	0,23	0,078	0,54	2,3	4,5	2,3	191,5	6,4	6,8				
		2 Linie	1	295	302	2	ds	10-20	1946		06-07-2000	0,01	0,01	0,01	0,01	0	0	0,25	344	0,038	0,48	0,39	0,23	0,078	0,54	2,3	4,5	2,3	191,5	6,4	6,8				
		2 Linie	1	295	302	2	ds	10-20	1946		14-09-2000	0,01	0,01	0,01	0,01	0	0	0,25	344	0,038	0,48	0,39	0,23	0,078	0,54	2,3	4,5	2,3	191,5	6,4	6,8				
		2 Linie	1	295	302	2	ds	10-20	1946		23-11-2000	0,01	0,01	0,01	0,01	0	0	0,25	344	0,038	0,48	0,39	0,23	0,078	0,54	2,3	4,5	2,3	191,5	6,4	6,8				
		2 Linie	1	295	302	2	ds	10-20	1946		09-05-2001	0,01	0,01	0,01	0,01	0	0	0,25	344	0,038	0,48	0,39	0,23	0,078	0,54	2,3	4,5	2,3	191,5	6,4	6,8				
		2 Linie	1	295	302	2	ds	10-20	1946		27-06-2001	0,01	0,01	0,01	0,01	0	0	0,25	344	0,038	0,48	0,39	0,23	0,078	0,54	2,3	4,5	2,3	191,5	6,4	6,8				
		2 Linie	1	295	302	2	ds	10-20	1946		18-09-2001	0,01	0,01	0,01	0,01	0	0	0,25	344	0,038	0,48	0,39	0,23	0,078	0,54	2,3	4,5	2,3	191,5	6,4	6,8				
		2 Linie	1	295	302	2	ds	10-20	1946		28-11-2001	0,01	0,01	0,01	0,01	0	0	0,25	344	0,038	0,48	0,39	0,23	0,078	0,54	2,3	4,5	2,3	191,5	6,4	6,8				
		2 Linie	1	295	302	2	ds	10-20	1946		04-06-2002	0,01	0,01	0,01	0,01	0	0	0,25	344	0,038	0,48	0,39	0,23	0,078	0,54	2,3	4,5	2,3	191,5	6,4	6,8				
		2 Linie	1	295	302	2	ds	10-20	1946		09-09-2002	0,01	0,01	0,01	0,01	0	0	0,25	344	0,038	0,48	0,39	0,23	0,078	0,54	2,3	4,5	2,3	191,5	6,4	6,8				
		2 Linie	1	295	302	2	ds	10-20	1946		10-12-2002	0,01	0,01	0,01	0,01	0	0	0,25	344	0,038	0,48	0,39	0,23	0,078	0,54	2,3	4,5	2,3	191,5	6,4	6,8				
		2 Linie	1	295	302	2	ds	10-20	1946		12-12-2002	0,01	0,01	0,01	0,01	0	0	0,25	344	0,038	0,48	0,39	0,23	0,078	0,54	2,3	4,5	2,3	191,5	6,4	6,8				
		2 Linie	1	295	302	2	ds	10-20	1946		27-09-2003	0,01	0,01	0,01	0,01	0	0	0,25	344	0,038	0,48	0,39	0,23	0,078	0,54	2,3	4,5	2,3	191,5	6,4	6,8				
		2 Linie	1	295	302	2	ds	10-20	1946		30-06-2003	0,01	0,01	0,01	0,01	0	0	0,25	344	0,038	0,48	0,39	0,23	0,078	0,54	2,3	4,5	2,3	191,5	6,4	6,8				
		2 Linie	1	295	302	2	ds	10-20	1946		09-09-2003	0,01	0,01	0,01	0,01	0	0	0,25	344	0,038	0,48	0,39	0,23	0,078	0,54	2,3	4,5	2,3	191,5	6,4	6,8				
		2 Linie	1	295	302	2	ds	10-20	1946		11-12-2003	0,01	0,01	0,01	0,01	0	0	0,25	344	0,038	0,48	0,39	0,23	0,078	0,54	2,3	4,5	2,3	191,5	6,4	6,8				
		2 Linie	1	295	302	2	ds	10-20	1946		07-08-2007	0,01	0,01	0,01	0,01	0	0	0,25	344	0,038	0,48	0,39	0,23	0,078	0,54	2,3	4,5	2,3	191,5	6,4	6,8				
		2 Linie	1	295	302	2	ds	10-20	1946		22-10-2008	0,01	0,01	0,01	0,01	0	0	0,25	344	0,038	0,48	0,39	0,23	0,078	0,54	2,3	4,5	2,3	191,5	6,4	6,8				
		2 Linie	1	295	302	2	ds	10-20	1946		22-10-2009	0,01	0,01	0,01	0,01	0	0	0,25	344	0,038	0,48	0,39	0,23	0,078	0,54	2,3	4,5	2,3	191,5	6,4	6,8				
		2 Linie	1	295	302	2	ds	10-20	1946		04-08-2010	0,01	0,01	0,01	0,01	0	0	0,25	344	0,038	0,48	0,39	0,23	0,078	0,54	2,3	4,5	2,3	191,5	6,4	6,8				