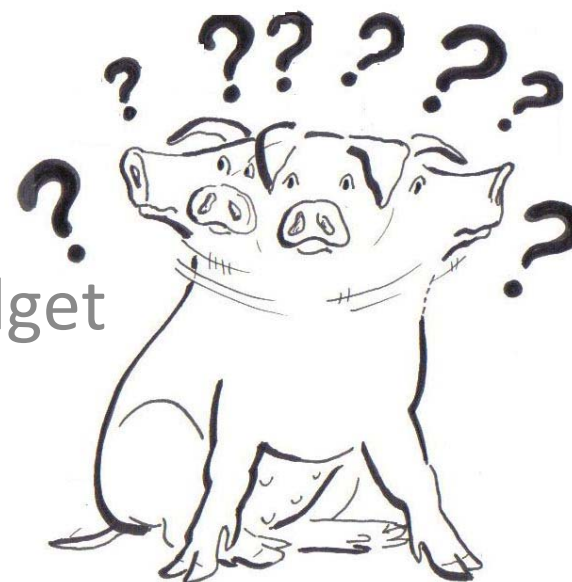


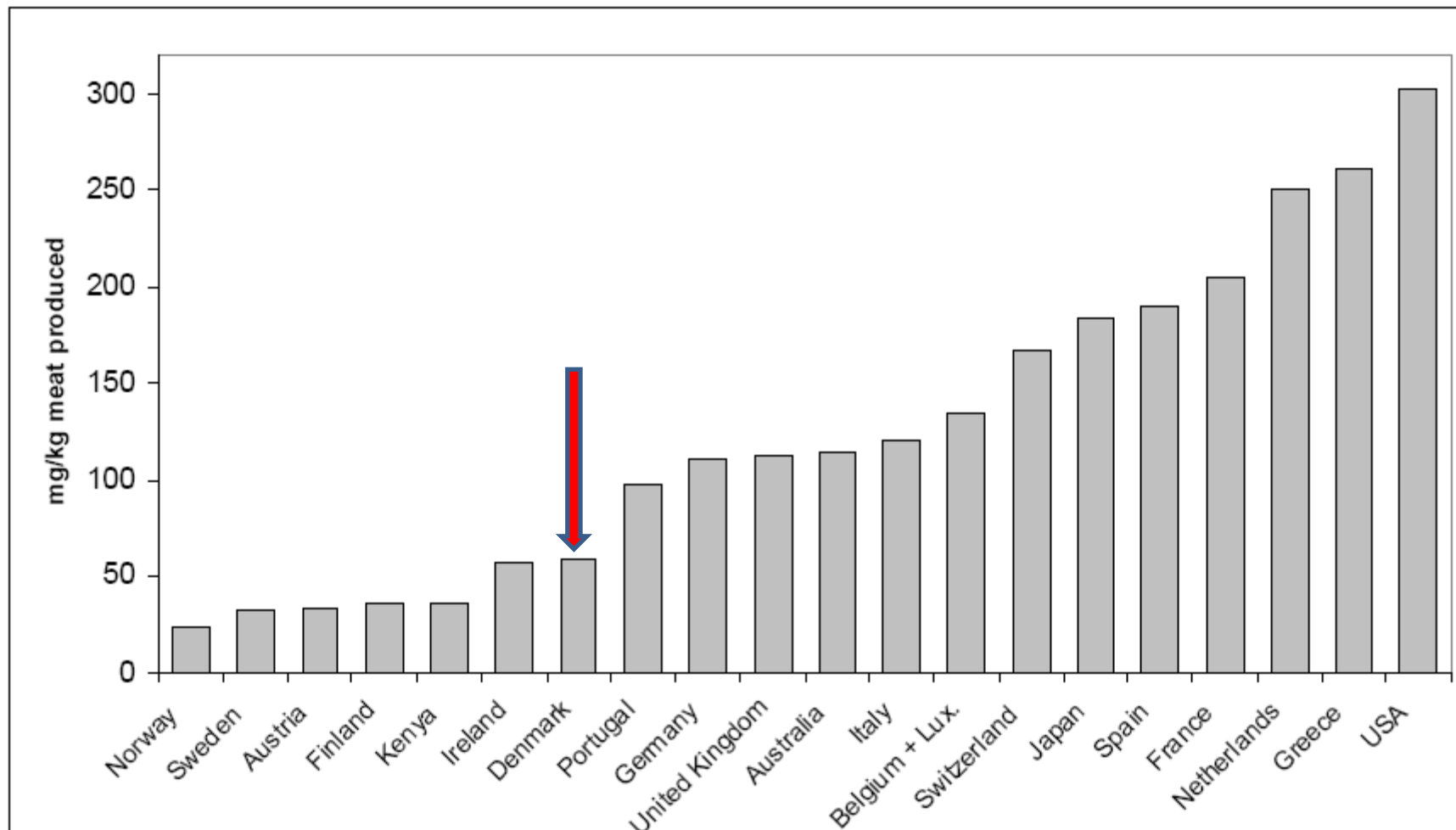
Anvendelse af antibiotika i svinebesætninger- for resistensens skyld

Peter Høgedal

3 februar 2011

Møde med Fødevareudvalget






Kilde : Frank Aarestrup

Take home message

- Sikre diagnoser forudsætter regelmæssige kliniske undersøgelser.
- Medicinering er en (for) billig genvej til at øge produktionseffektiviteten
- Jagten på lave omkostninger risikerer at forringe kompetenceniveauet i besætningen
- Gul kort ordningen vil (måske) øge medicinforbruget.


Dyrlægen laver rutine besøg ,hvor han stiller diagnoser og vurderer behovet for behandlinger indtil næste besøg



Den næste måned gennemfører landmanden selv alle behandlinger på baggrund af de anvisninger der er givet af dyrlægen

Dyrlægen laver et nyt rutine besøg 1-2 mdr senere
De syge grise er nu allerede behandlet, så der er ingen tilbage at stille diagnoser på.

Lægen besøger sin hospitalsgang én gang hver anden måned og på den baggrund vurderer hun behovet for behandlinger indtil næste besøg om 1-2 mdr.



Det øvrige sundhedspersonale gennemfører herefter diagnoseerkendelse og behandlinger efter lægens anvisninger

Lægen laver et nyt rutine besøg og beslutter hvad der skal behandles mod og med de næste 1-2 mdr.

konklusioner

- Hvis vi ønsker en diagnosesikkerhed og behandlingsrelevans der matcher, det man gør på hospitalerne skal dyrlægen have en hyppigere overvågning af patienterne.

Den økonomiske sårbarhed

DB-slagtesvin

	aktuel	mål
startvægt	30	30
slutvægt	108	108
tilvækst/dag gram	900	900
døde-kass%	3	3
Foderudnyttelse	2,8	2,8
gødningsværdi	kr 0,06	kr 0,06
kødpris	kr 9,20	kr 8,80
Kød%	60	60
overskud	1	1
antal grise købt	12500	12500
pris/gris	kr 315	kr 306
pris pr Fes	kr 1,84	kr 1,93
udg dyrl/medic	kr 6,00	kr 6,00

Menu

Hjælp

DB-tabel

DB-

Periode længde

dage

365

	aktuel	mål
Foderdage /gris	87	87
gødningsværdi/gris	kr 13	kr 13
udbytte/gris	kr 767	kr 734
antal godkendt	12125	12125
udbytte ialt	kr 9.460.250	kr 9.060.403
omkostning ialt	kr 8.882.754	kr 9.008.583
DB/besætning	kr 577.496	kr 51.820
DB/gris	kr 48	kr 4
DB/stiplads	kr 201	kr 18
stipladsbehov	2968	2968
Difference	(kr 43)	(kr 525.676)
Stipladser ialt	996	996
stiidnyttelse	298	298
DB/ aktuel stiplads	kr 580	kr 52

DB: 577.496 kr

DB: 51.820 kr

Hvad kan hun gøre ?

- Øger effektiviteten!
 - Flere levendefødte grise-
 - Højere belægningsgrad (flere søer)
 - Reducere dødeligheden
 - Øge tilvækst og foderudnyttelse

Antibiotika

DB-slagtesvin		Periode længde		dage	365
	aktuel	mål		aktuel	mål
startvægt					78
slutvægt					kr 12
tilvækst/dag					kr 742
døde-kass%					13163
Foderudnytte					kr 9.930.642
gødningsvær					kr 9.440.805
kødpris					kr 489.837
Kød%					kr 37
overskud					kr 174
antal grise kø					2885
pris/gris					(kr 87.659)
pris pr Fes	kr 1,84	kr 1,93	Stipladser i alt	996	996
udg dyrl/medic	kr 6,00	kr 12,00	stiidnyttelse	298	290
			DB/ aktuel stiplads	kr 580	kr 492

9,2 ADD/ 100 grise
 Det gule kort
 5.500 kr
 Øget risiko for besøg af FVST
 8.800 kr
 Hænges ud i pressen

Det koster 6 kroner at behandle en gris på 40 kg i 21 dage med tylanpulver

DB: 577.496 kr

DB: 51.820 kr

Hvad gør han så ?

- Øger effektiviteten!
 - Flere levendefødte grise-
 - Højere belægningsgrad (flere søer)
 - Reducere dødeligheden
 - Øge tilvækst og foderudnyttelse
- Reducerer omkostningerne!
 - Færre dyrlægedage
 - Færre og billigere ansatte (Øst-Europa)
 - Billigere foder (skrammefoder)= større behov for behandling.

Antibiotika

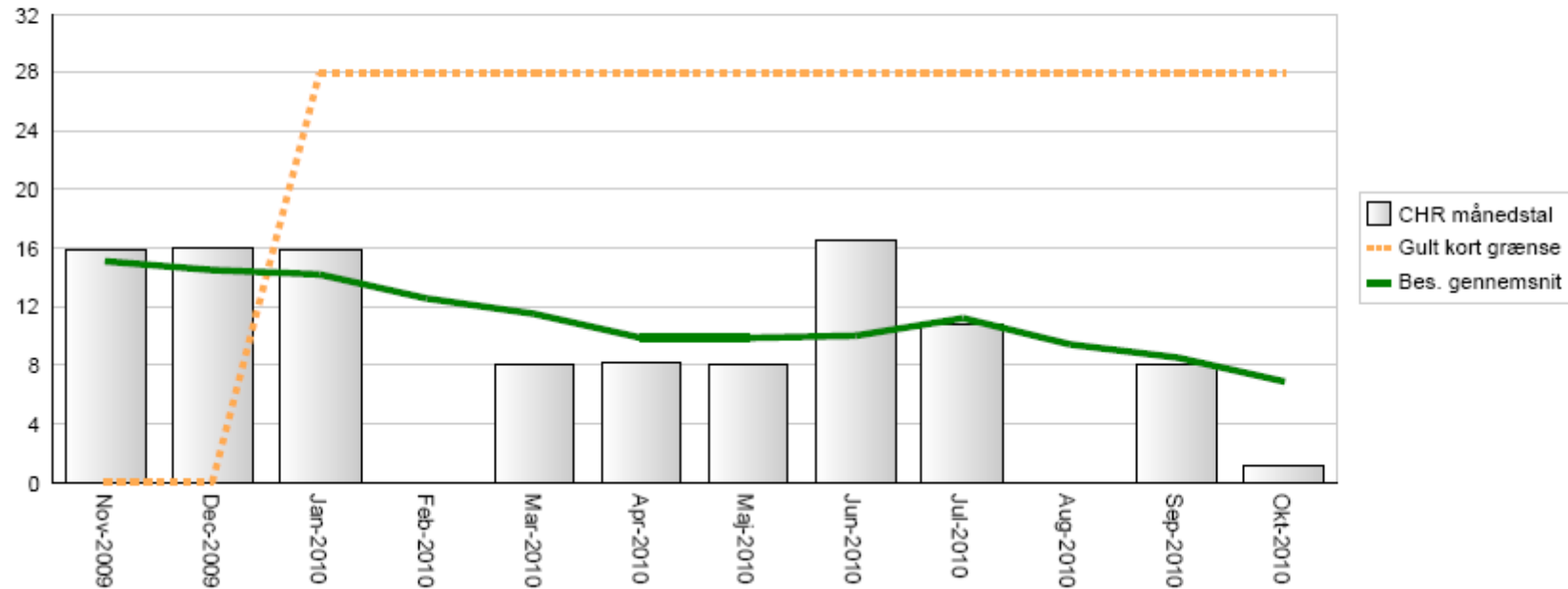
Konklusioner

- Hvis man ønsker en diagnosesikkerhed og behandlingsrelevans, der matcher det man gør på hospitalerne, skal dyrlægen have en hyppigere kontakt med patienten.
- Svinebesætninger er økonomisk uhyre sårbare, og der er næppe råderum til reovering af de eksisterende produktionsanlæg.
- Det er billigt at gennemføre flokmedicinering
 - Enten skal man lægge afgift på lægemidler til flokbehandling eller
 - også skal man ændre reglerne omkring ordinerings af lægemidler til flokbehandling- (**7 dages efterbehandling**)
- Kompetenceniveauet hos ansatte i svinebesætninger skal hæves markant.

Det gule kort

Dyreart : 15 - Svin
Aldersgruppe : 56 - Smågrise mellem 7 og 30 kg
Region : Fødevareregion Vest

FVST's grænseværdi, løbende 9 måneder



Konklusioner

- Hvis man ønsker en diagnosesikkerhed og behandlingsrelevans, der matcher det man gør på hospitalerne, skal dyrlægen have en hyppigere kontakt med patienten.
- Svinebesætninger er økonomisk uhyre sårbare, og der er næppe råderum til reovering af de eksisterende produktionsanlæg.
- Det er billigt at gennemføre flokmedicinering
- Enten skal man lægge **afgift** på lægemidler til flokbehandling eller også skal man ændre reglerne omkring ordinerings af lægemidler til flokbehandling- (**7 dages efterbehandling**)
- Kompetenceniveauet hos ansatte i svinebesætninger skal hæves markant.
- Vi kan risikere **at gult kort ordningen** får den modsatte effekt.

