



Energiselskabernes udfordringer
Foretræde for FEPU
15. December 2010

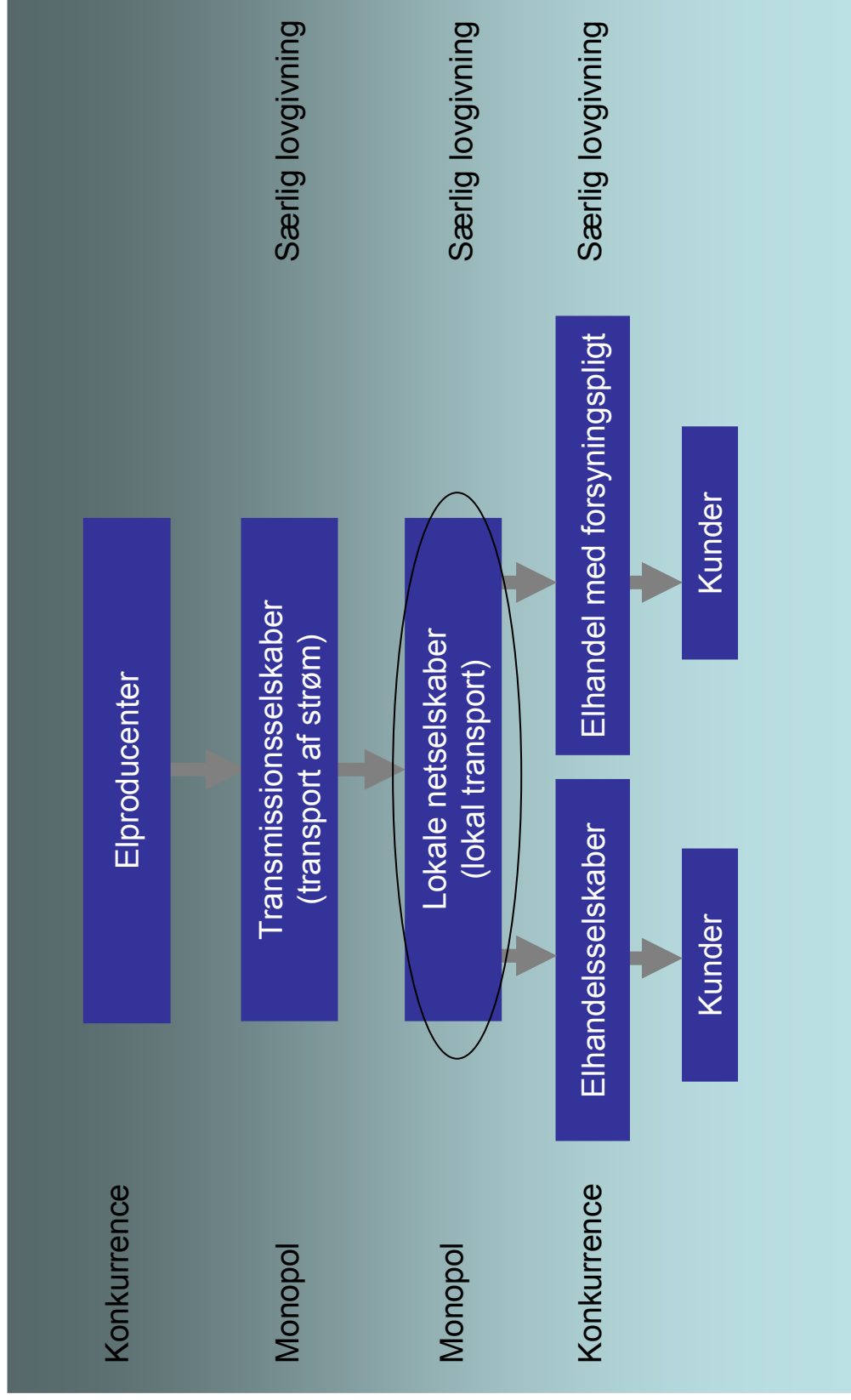


Agenda

- Intro til branchen
 - Struktur
 - Performance
 - Centrale udfordringer
- NREGI – en af hverdagens helte



Arbejdsdeling i elsektoren





Hvad laver de?

- Kerneopgaven
 - Sikre strøm i kontakten 100% af tiden – transporterer strøm fra producent til forbrug og vice versa
 - Kabellægger elnettet
 - Tilslutte VE anlæg til nettet
 - Skaber forudsætninger for velfungerende detailmarked (måling)
 - Prissætter brugen af elnettet
 - Realiserer energibesparelser som aftalt
- Udviklingsopgaven
 - Fortsat sikre billigst mulig strøm i kontakten i takt med mere kompleks energiflow (VE-produktion og øget forbrug til elbiler/varmepumper)
 - Medvirke til bedre detailmarked
 - Innovationspartner?

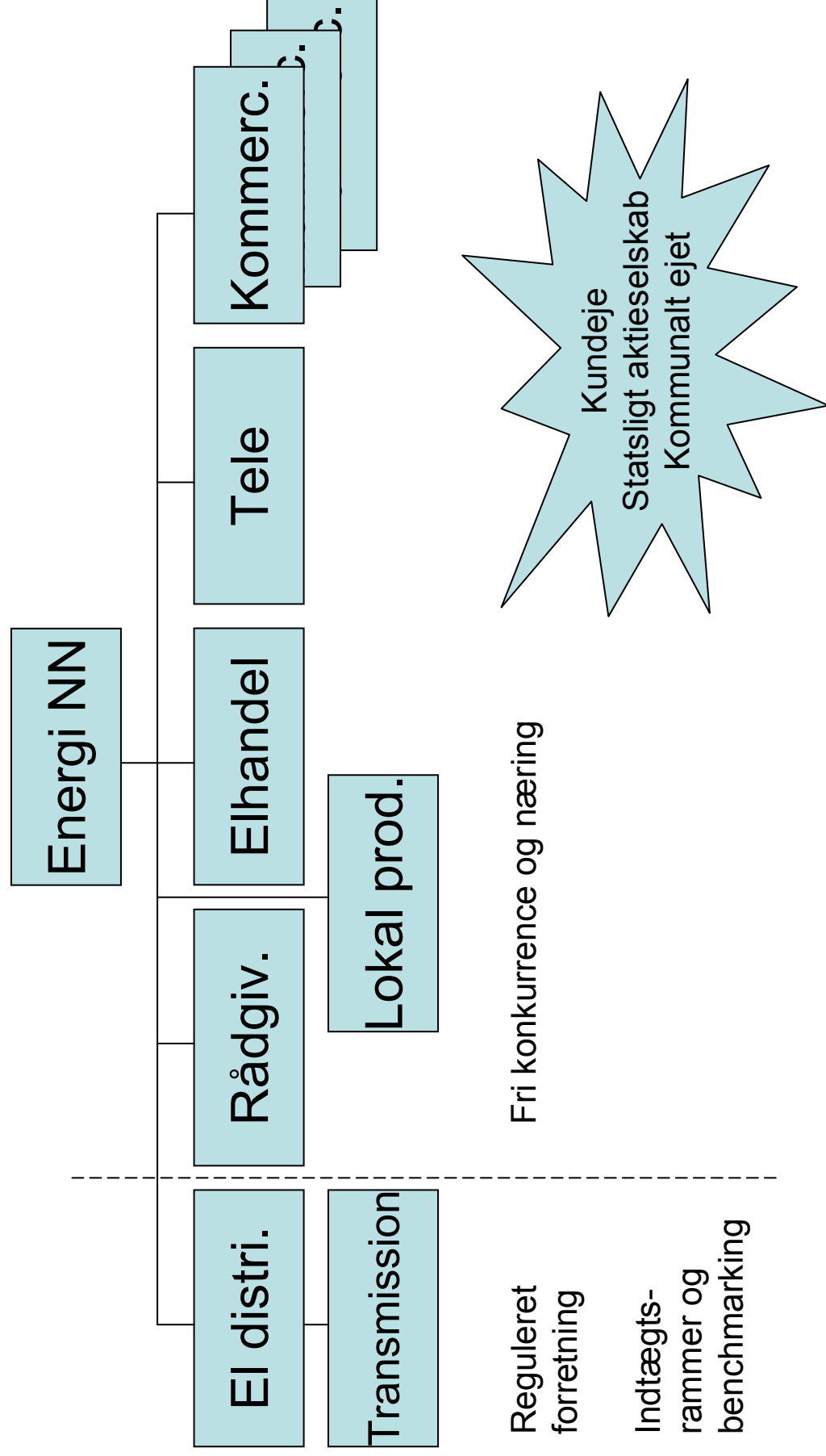


...og oven i det

- Introducere de elbiler
- Spredter varmepumper
- Kaster penge i vedvarende energi
- Investerer i forskning og udvikling, lokale demonstrationsprojekter
- Produktudvikler ift. detailmarkedet

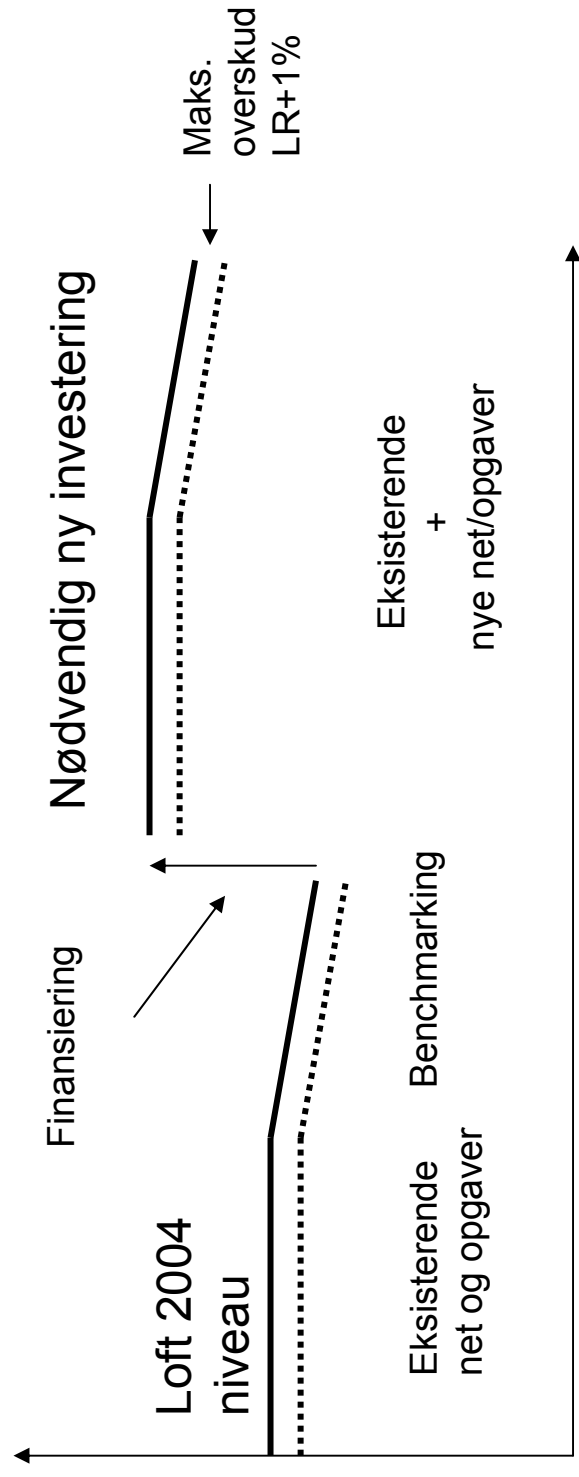


Det typiske lokale elseskab





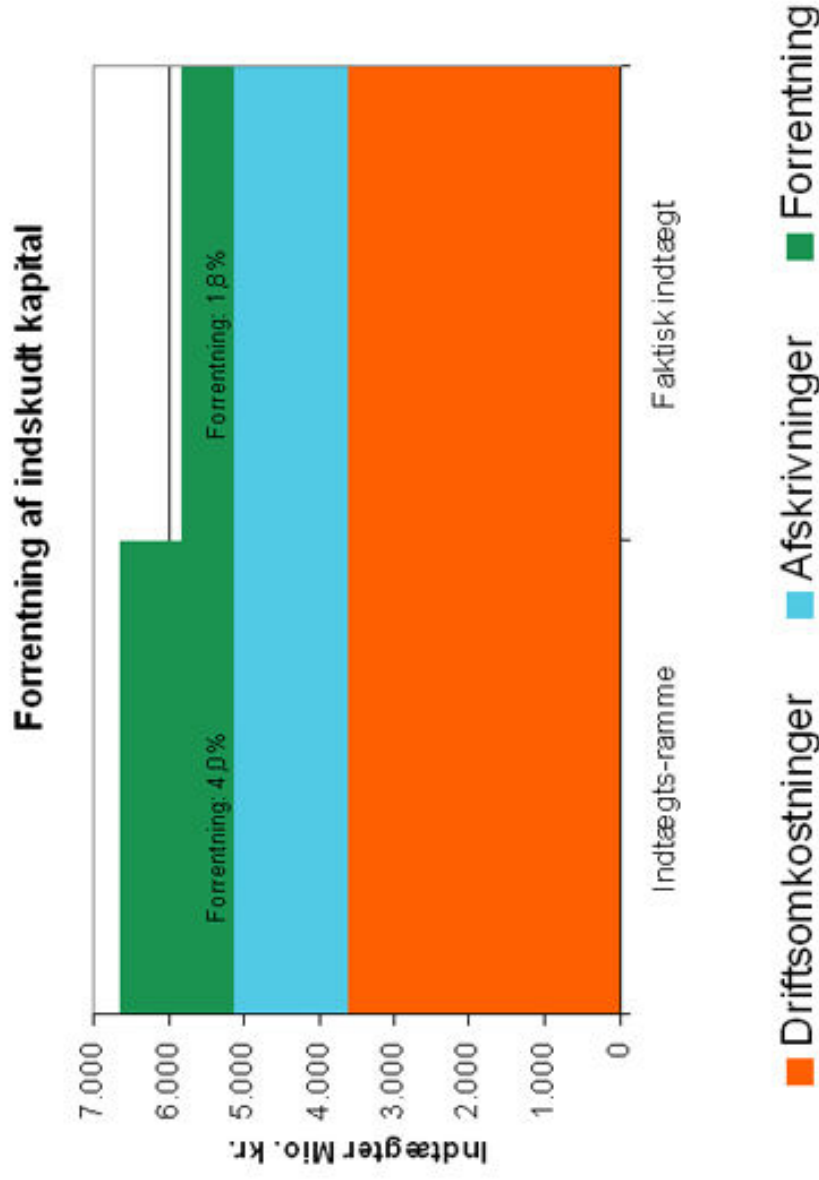
Logikken i den økonomiske regulering - indtægtsramme



**Dobbelt incitament til effektivitet
– benchmarking og overskud**

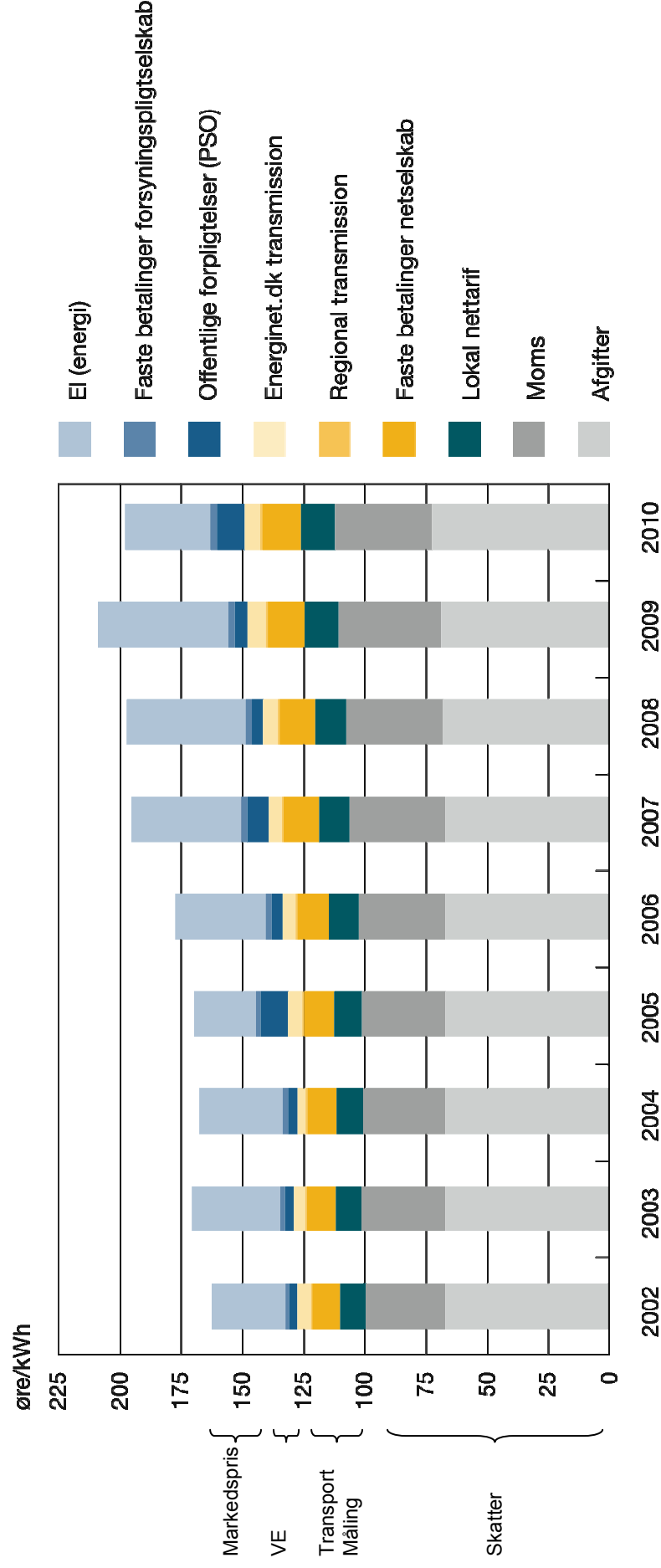


Aktiver for ca. 60 mia. kr





Elprisen for en husholdning 2002-2010 (pr. 1. januar)



NOTE: Før 2005 var el (energi) opdelt i hhv. kommerciel og prioriteret el (støttet energi)



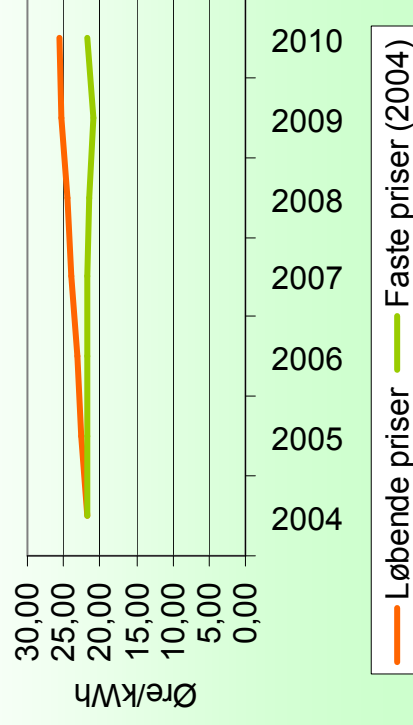
Prisen er ikke steget siden 2004

Tariffer til husholdningskunder steget ca. 0,2 procent

Tarifferne fra 1. januar 2004 til 1. januar 2010 er for en typisk husholdningskunde steget ca. 0,2 procent, når der korrigeres for omkostninger til:

- Energispareaktiviteter
- omkostninger til nettab
- nødvendige nyinvesteringer

Net- og transmissionstariffer
pr. 1. januar
Husholdning 4000 kWh



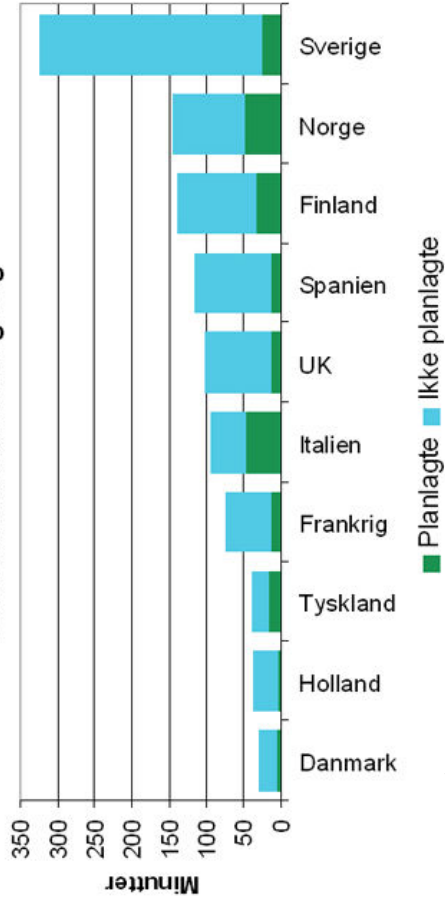
| Kunde 4000 kWh/år | jan-04 | jan-05 | jan-06 | jan-07 | jan-08 | jan-09 | jan-10 |
|--|--------|--------|--------|--------|--------|--------|--------|
| Net- og transmission | 23,79 | 24,64 | 26,04 | 27,72 | 28,40 | 29,74 | 30,67 |
| - udgifter energispareaktiviteter | 0,51 | 0,53 | 0,50 | 0,53 | 0,53 | 0,54 | 0,57 |
| - Udgifter dækning af eget nettab | 1,54 | 1,58 | 2,00 | 2,74 | 2,41 | 2,52 | 2,49 |
| - Korrektion tilladte aktivitetsudvidelser | | | 0,35 | 0,50 | 0,83 | 1,41 | 1,98 |
| I alt løbende priser | 21,74 | 22,53 | 23,20 | 23,95 | 24,63 | 25,27 | 25,64 |
| Faste priser (2004 priser) | 21,74 | 21,87 | 21,65 | 21,74 | 21,37 | 20,95 | 21,78 |

Procentvis ændring fra 2004 (2004 priser) 0,2%

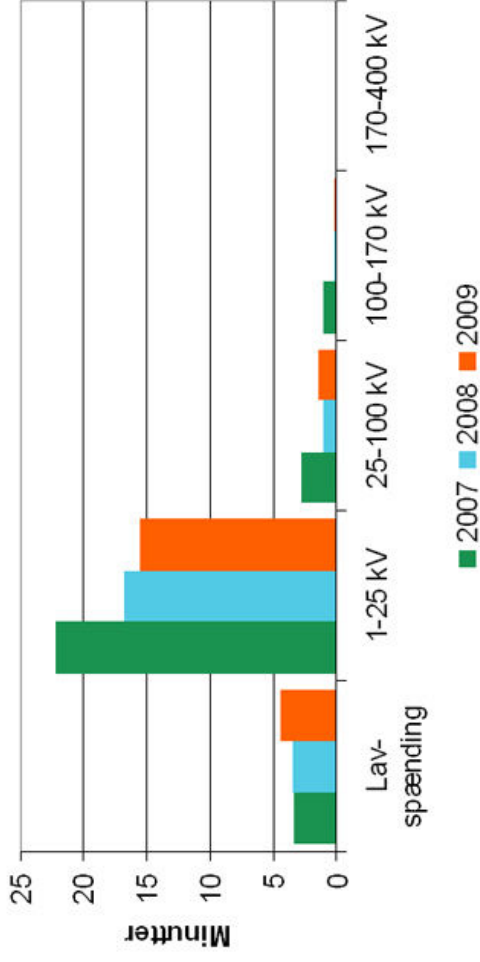


En leveringssikkerhed i top

Afbrudsvarighed pr. kunde i 2007 (SAIDI)
International sammenligning



Afbrudsvarighed pr. kunde pr. år (SAIDI) - i Danmark





Antal leverandør- og produktskift (produktskift først indsamlet fra 2009)





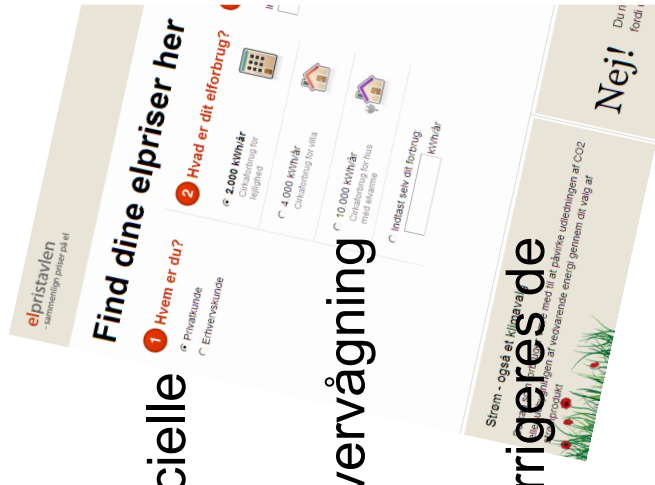
Detailmarkedets funktion

- Ny og forbedret Elpristavle
- Statistik om leverandør og produktskift jf. vores hjemmeside
- Vi medvirker til etablering af en datahub og analyser af muligheder for samfakturering
- Vi medvirker til planlægning af et nordisk detailmarked

Regler om intern overvågning

- Netselskaber drives adskilt og uafhængigt af kommercielle aktiviteter
- Reglerne forhindrer diskrimination.
- Energitilsynet fører tilsyn med at reglerne om intern overvågning overholdes.

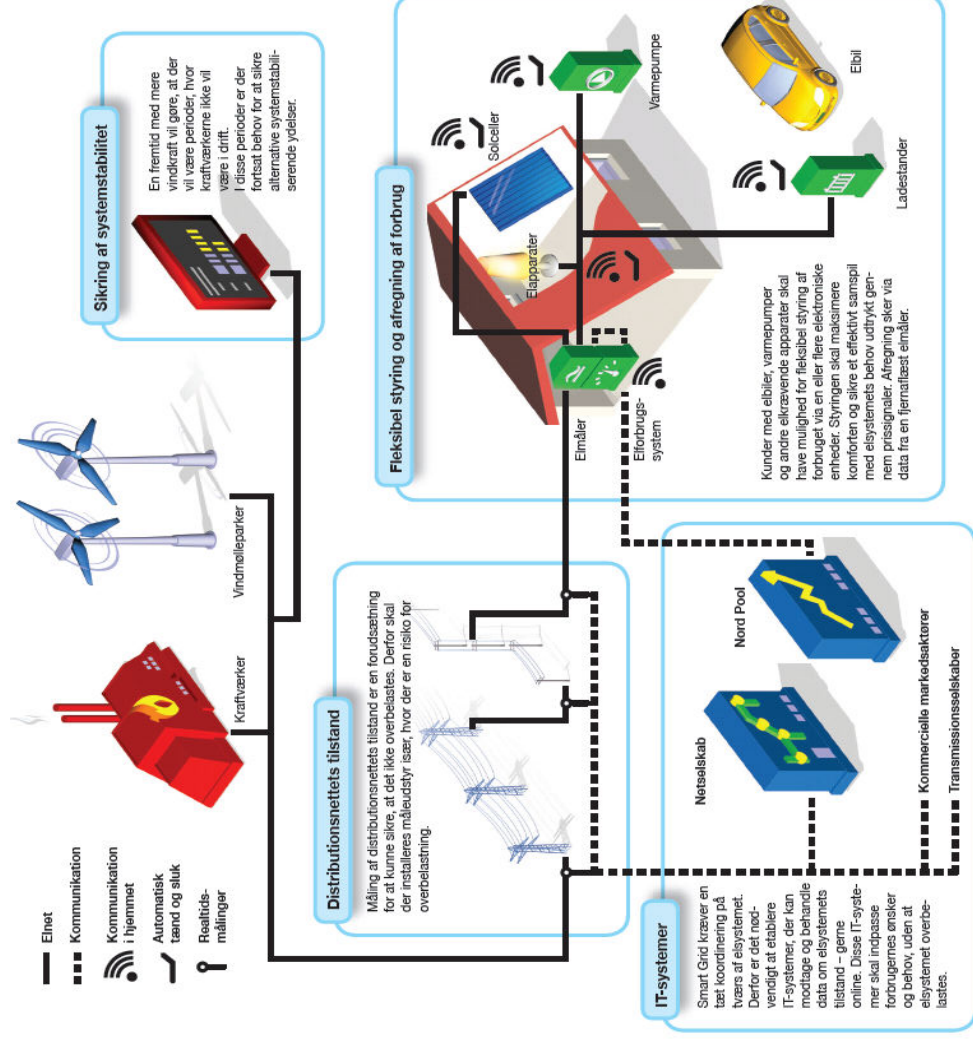
Ingen alvorlige brud på reglerne, hvor fejl konstateres korrigeres





Smart Grid – øgede krav til fremtidens el-distributionsnet

Smart grid = Elnet + måling + overvågning + styring + regulering + prissignal



Nye behov kræver større investeringer

Smart-grid er samfundsøkonomisk attraktiv ift. alternativet

Fra stærk-strøm til IT kompetencer

Mere kompleks samspil



Ønsker til den økonomiske regulering



Ønsker til den økonomiske regulering

Netselskaber skal have incitamenter
(belønning og straf) til at løse
hovedopgaverne:

1. Entreprenør for dansk energipolitik (VE-udbygning, energieffektivitet, smart grid, leveringsssikkerhed)
2. Neutral ”markeds facilitator” til udvikling af detailmarkedet
3. Økonomisk rationel drift og adfærd
4. Vækstpolitisk opgave?

?





Elprisen – et snap-shot

