

# Nationalt testcenter for vindmøller



- Naturen i Østerild

Flemming Nielsen  
Kontorchef, By- og Landskabsstyrelsen,

Mette Marcker Christiansen  
kontorchef, Skov- og Naturstyrelsen

14. april 2010

# Fugle



## Potentielle udfordringer:

- Levesteder
- Barriere-virkning
- Kollision

## Løsning:

- Ny natur er nye levesteder
- Afmærkning af møller
- Ingen skovrydning i yngletiden
- Etablering af bedre levesteder på naboarealer

# Hede, mose, småsøer, bilag IV arter



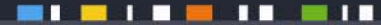
## Potentielle udfordringer:

- Ødelæggelse af yngle og rasteområder for særlige beskyttede EU-arter
- Ødelæggelse af beskyttede naturtyper (NBL § 3)

## Løsning:

- Beskyttede naturtyper og EU-arter erstattes i forholdet 1:2
- Forbedre levesteder på naboarealer

# Næringsstoffer fra skovrydning



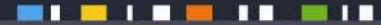
Potentielle udfordringer:

Skovrydning kan medføre  
midlertidig øget  
kvælstofudvaskning til EU  
Natura 2000-områder

Løsning:

- Fjerne biomasse ved skovrydning
- Begrænse omsætning af næringsstoffer
- Vådområder

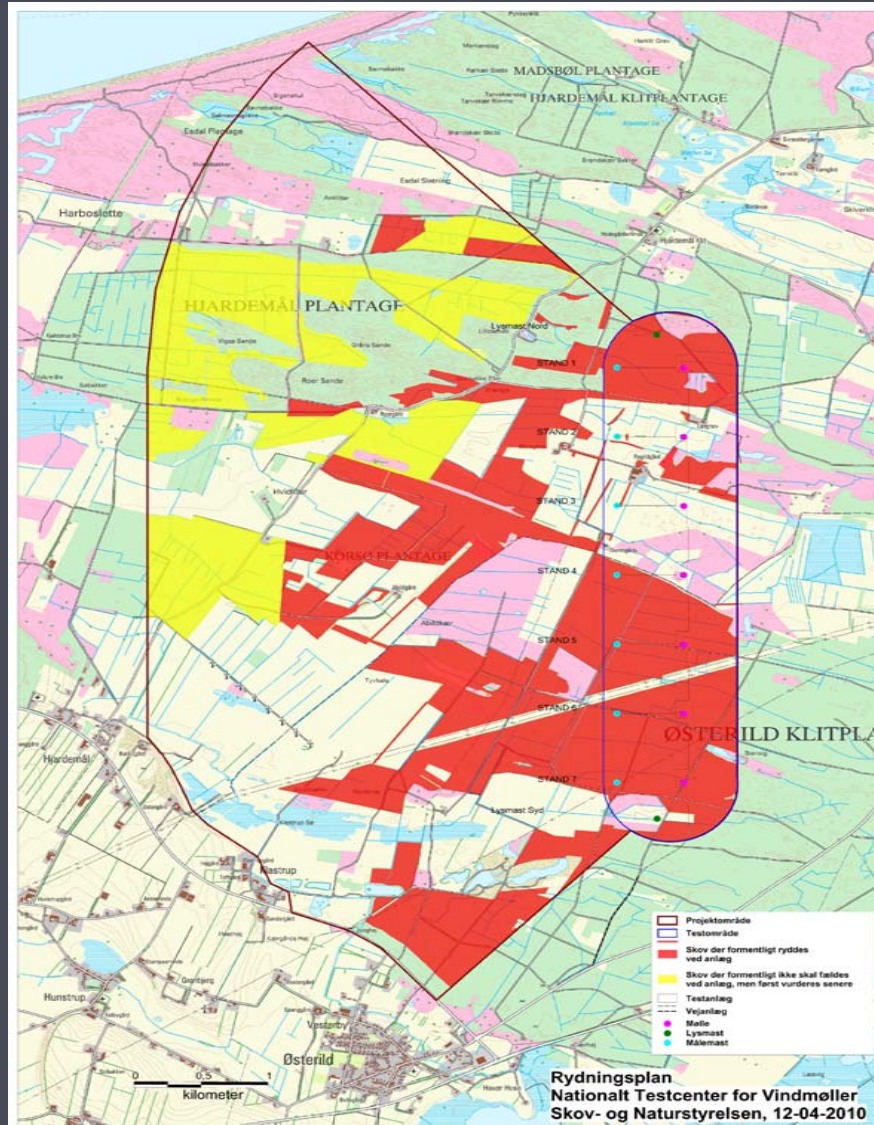
# Nationalt testcenter for vindmøller



- Skovrydningen og landskabet bagefter

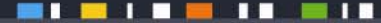


# Skovrydningen - overblik





# Selve skovrydningen

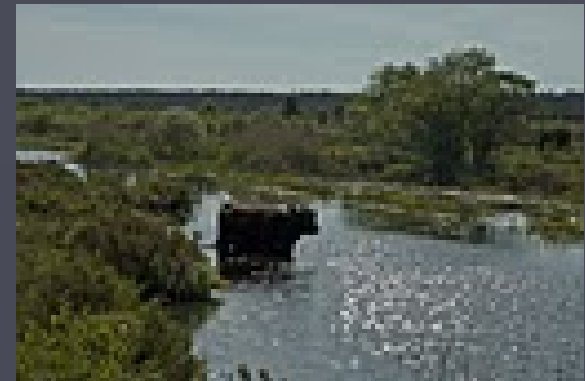


- Hovedsageligt statsskov med gran plantet i 1940'erne
- Rydningen påbegyndes sommeren 2010 og afsluttes 2012 (flisning 2015).  
Hovedparten af træet afsættes som flis
- Bynær del af plantage bibeholdes ved Østerild
- Bjergfyr, løvtræ og krat lades så vidt muligt stå tilbage på arealerne til gavn for bl.a. kronstyr og andre dyr
- Der vil blive lavet en rydningsplan



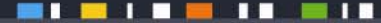
## Hensyn til naturen og publikum

- Der tages hensyn til naturen ved bl.a. at undlade skovning og flisning i fuglenes yngletid
- De ryddede arealer bliver efterfølgende plejet med henblik på at lave ny natur
- Grøfter lukkes flere steder for at skabe våd natur
- Der vil blive lavet nye publikumsfaciliteter i området som f.eks. stier og fugletårn
- Miljøministeriet laver samlet plan for den fremtidige forvaltning, hvor lokale, organisationer m.fl inddrages





# Landskabet bagefter



- Et mosaiksamfund af naturtyper, f.eks. tør og våd klithede, våde enge, moser, spredte træer og krat og heder.
- Vil kunne blive levested for mange forskellige arter, som f.eks. Odder, kronvildt, vade- og engfugle, padder mv.

