

Folketingets Trafikudvalg
Christiansborg
1240 København K

MINISTEREN

Dato 6. november 2009
Dok.id 917994
J. nr. 004-u18-1310
Frederiksholms Kanal 27 F
1220 København K
Telefon 33 92 33 55

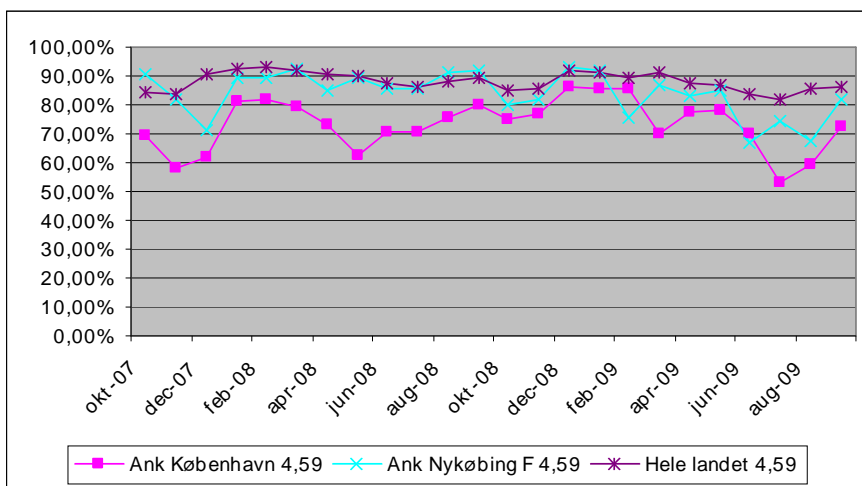
Trafikudvalget har i brev af 16. oktober 2009 stillet mig følgende spørgsmål 39 (TRU alm. del), som jeg hermed skal besvare. Spørgsmålet er stillet efter ønske fra Flemming Bonne (SF).

Spørgsmål nr. 39:

"Hvorledes har DSB's rettidighed på strækningen mellem Nykøbing F. og København H. udviklet sig måned for måned over de seneste 24 måneder, og er ministeren tilfreds med denne?"

Svar:

Regulariteten for Sydbanen for de sidste 24 måneder for ankomster til hhv. København H og Nykøbing Falster fremgår af nedenstående figur fra DSB, der også indeholder den samlede regularitet for DSB i perioden. Regulariteten er målt indenfor intervallet 0 - 4,59 minutter.



Som det fremgår af figuren har regulariteten for Sydbanen generelt ligger under gennemsnittet for hele landet. Baggrunden herfor kan ifølge DSB i betydeligt omfang henføres til infrastrukturelle forhold som blandt andet "varme skinner" i sommeren 2008 og sporarbejdet i sommeren 2009. Også uden for disse perioder har banens tilstand givet anledning til hastighedsnedsættelser på dele af strækningen med øget sårbarhed til følge. Det sporarbejde, der nu er



under afslutning, skulle ifølge DSB sammen med forøgelse af strækningshastigheden føre til en bedre regularitet.

Side 2/2

Som udgangspunkt er det ikke tilfredsstillende, når regulariteten på en strækning generelt ligger under landsgennemsnittet. Der kan imidlertid være gode forklaringer på en periodevis faldende regularitet. Jeg ser frem til, at regulariteten ved sporarbejdernes afslutning stiger til et stabilt og tilfredsstillende niveau. I forbindelse med sporarbejdet er strækningen mellem Ringsted og Vordingborg i øvrigt blevet opgraderet til kørsel med 160 km/t., hvilket vil medføre en generel forbedring for passagererne.

Med venlig hilsen

Lars Barfoed