



MINISTEREN

Folketingets Trafikudvalg
Christiansborg
1240 København K

Dato: 14. september 2010

Dok.id
J. nr. 2010-3456

Frederiksholms Kanal 27 F
1220 København K

Telefon 33 92 33 55

Trafikudvalget har i brev af 24. august 2010 stillet mig følgende spørgsmål 1602 (TRU alm. del), som jeg hermed skal besvare. Spørgsmålet er stillet efter ønske fra Per Clausen (EL).

Spørgsmål nr. 1602:

”Ministeren bedes fremlægge Vejdirektoratets dokumentation for, at de gennemsnitlige forsinkelser i morgenmyldretidstrafikken på Helsingørmotorvejen i retning mod København er 10-15 min. og 5-10 min. om eftermiddagen i retning mod Helsingør, jf. svar på spørgsmål nr. 1437 af 12/7-10.”

Svar:

Som Vejdirektoratet har oplyst i svar på spørgsmål nr. 1437, foreligger der ikke systematiske målinger af forsinkelser på Helsingørmotorvejen. Derfor er oplysningerne i besvarelsen af spørgsmål 1437 baseret på skøn. Disse skøn tager bl.a. udgangspunkt i, at Vejdirektoratet i et par år har arbejdet med at indsamle data fra firmaer, der anvender GPS-baserede systemer til at planlægge kørslen for deres køretøjer.

På baggrund af disse data udarbejder Vejdirektoratet analyser af trafikafviklingen. Disse analyser udgør sammen med øvrige observationer, meldinger fra brugerne af vejen m.v., grundlaget for skøn over forsinkelser, jf. i øvrigt vedlagte bilag til besvarelsen.

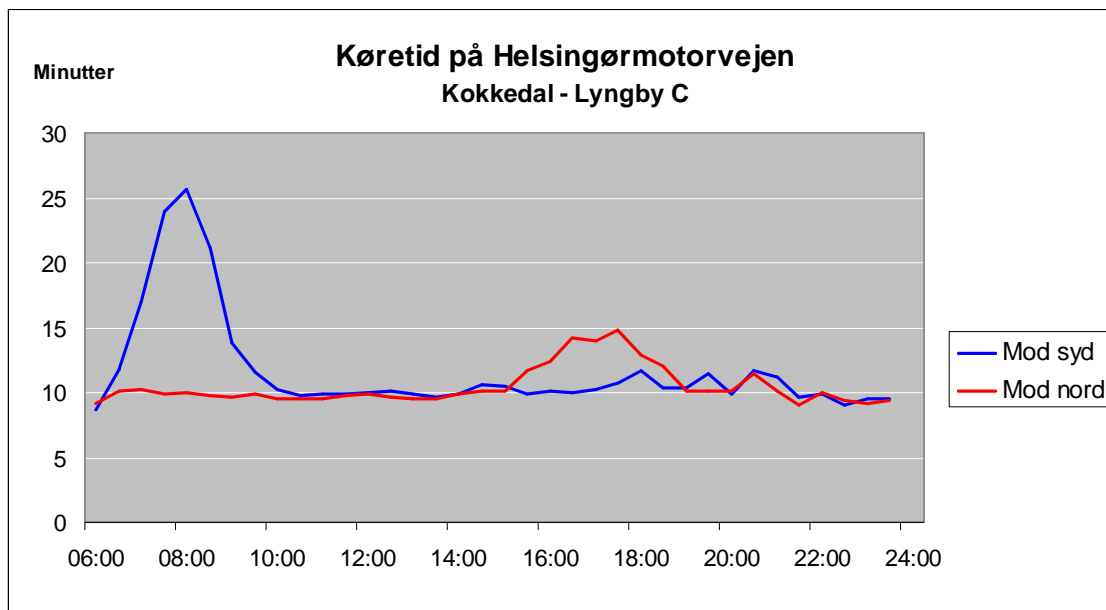
Med venlig hilsen

Hans Chr. Schmidt



Dato 2. september 2010

Bilag til svar på spørgsmål nr. 1602



Gennemsnitlige køretider på Helsingørsmotorvejen mellem Kokkedal og Lyngby C på normale hverdage kl. 6-24 for perioden 1. sep. – 15. dec. 2009.

Kilde: Vejdirektoratets database over historiske GPS-data.