



MINISTEREN

Folketingets Trafikudvalg
Christiansborg
1240 København K

Dato 1. november 2010

Dok.id

J. nr.

Frederiksholms Kanal 27 F
1220 København K

Telefon 33 92 33 55

Trafikudvalget har i brev af 24. august 2010 stillet mig følgende spørgsmål (TRU alm. del), som jeg hermed skal besvare. Spørgsmålet er stillet efter ønske fra Per Clausen (EL).

Spørgsmål nr. 1601:

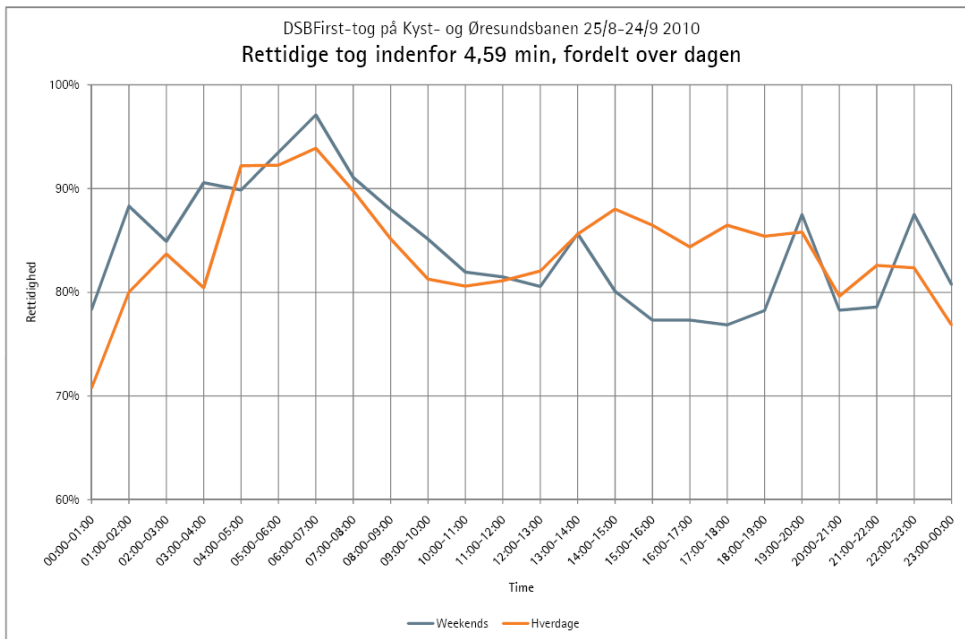
"Ministeren bedes gøre rede for, hvordan forsinkelser af længere varighed, aflysninger og andre uregelmæssigheder på Kystbanen og i Øresundstrafikken, fordeler sig på henholdsvis ugedag og tid på dagen, jf. svar på spørgsmål nr. 1435 af 12/7-10, da spørgeren er vidende, om at sådanne hændelser ikke kun indtræffer mandag til fredag i dagtimerne."

Svar:

Som det fremgår af min besvarelse af spørgsmål 1600 (TRU alm. del), er det tidligere reservetogsæt, der var tilgængeligt mandag - fredag i dagtimerne, erstattet af overliggende stammer i togsystemerne på alle hverdage. I weekenderne er der efter den hidtidige model placeret ét reservetog i Helsingør til rettidig indsættelse ved forsinkelser på Øresundstogs-systemet, hvorfor alle dage har en form for reservekapacitet.

Disse initiativer vil, sammen med den nye køreplan, betyde en væsentligt bedre robusthed på Kystbanen og i Øresundstrafikken, hvilket bekræftes af de seneste regularitets- og rettidighedsmålinger siden den nye køreplans ikrafttrædelse.

Den konkrete fordeling af forsinkelser på henholdsvis hverdage og weekender fremgår af nedenstående graf fra Banedanmark. Grafen viser den gennemsnitlige rettidighed for de enkelte klokke-timer på hverdage hhv. lørdag/søndag i perioden 25. august - 24. september



Med venlig hilsen

Hans Chr. Schmidt