



Folketingets Energipolitiske Udvalg  
Christiansborg  
1240 København K

Dato 25. november 2009  
J nr.

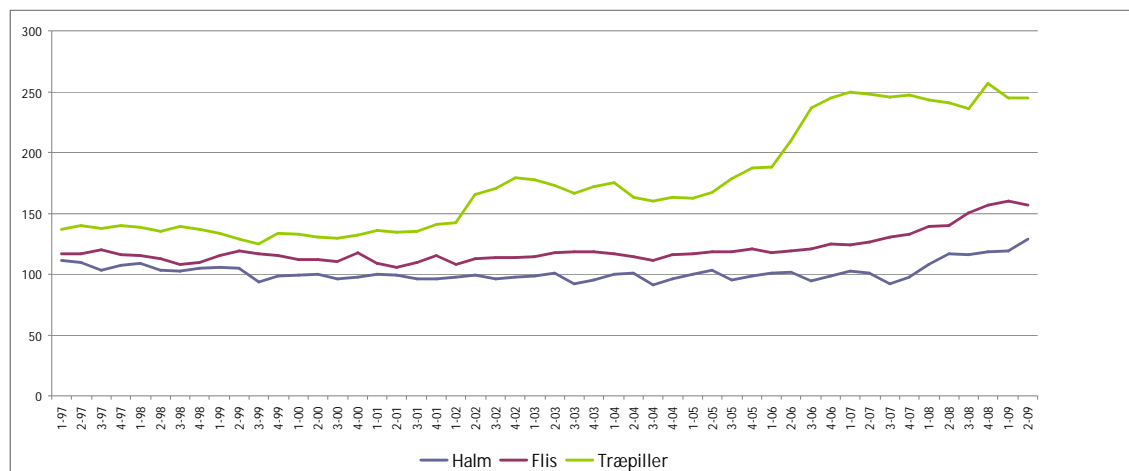
Energipolitisk Udvalg har i brev af 23. oktober 2009 stillet mig følgende spørgsmål 11, alm. del, som jeg hermed skal besvare.

### Spørgsmål 11:

Vil ministeren udarbejde en redegørelse for prisudviklingen på forskellige former for biomasse, herunder også udenlandsk biomasse, som transporteres til Danmark, og for fragtudgifterne i forbindelse hermed?

### Svar:

I figur 1 nedenfor, der er udarbejdet af Dansk Fjernvarme, ses udviklingen i brændselspriser til fjernvarme. Der er tale om gennemsnitspriser, og der er betydelig variation fra anlæg til anlæg.

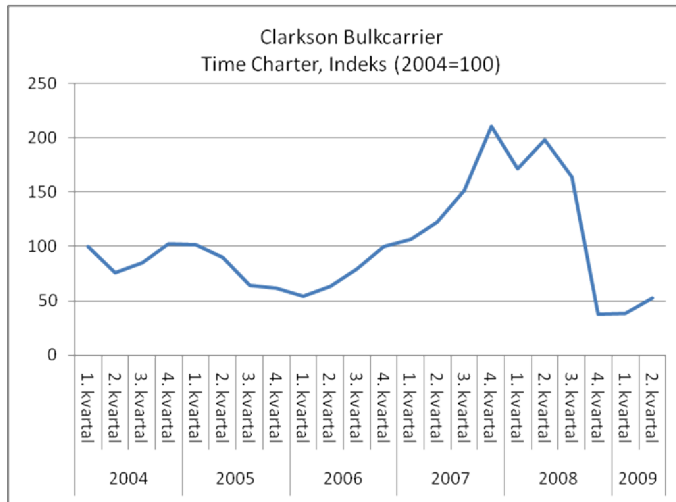


Figur 1. Biomassepriser til fjernvarme 1997-2009 i kr/MWh.

Der er siden begyndelsen af 2008 sket en prisstigning på halm og træflis. Der er sket en betydelig prisstigning på træpiller, dog af ældre dato.

På de store elværker er set en lignende udvikling. For internationalt handlet flis og træpiller ligger kraftværkernes priser lidt lavere end fjernvarmeværkerne, fordi der spares et transportled på grund af kraftværkernes beliggenhed ved havnefaciliteter. For halm oplyser Vattenfall Danmark, at man har oplevet højere priser end dem, der fremgår af figur 1. En del af forklaringen herpå kan være længere transportafstande til visse centrale anlæg.

I figur 2 nedenfor er indeks for fragtpriserne fra Clarkson Bulk carrier Time Charter gengivet siden 2004, og der er sket en markant stigning i fragten frem til 2008, hvorefter den økonomiske krise har mindsket efterspørgslen på fragt med efterfølgende drastiske fald.



Figur 2. Indeks for fragtrater.

Med venlig hilsen

Lykke Friis