

AARHUS UNIVERSITET REGION MIDTJYLLAND REGION NORDJYLLAND

**Sundhedsvidenskabelig Forskning ved Aarhus Universitet og Århus Universitetshospital
2008**

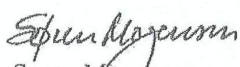
For tiende gang er der nu udarbejdet en samlet oversigt over den sundhedsvidenskabelige forskning ved Aarhus Universitet og Århus Universitetshospital.

Denne oversigt omfatter året 2008 og er udarbejdet i samarbejde mellem Det Sundhedsvidenskabelige Fakultet ved Aarhus Universitet, Region Midtjylland og Region Nordjylland.

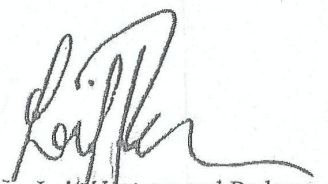
Beretningen indeholder en præsentation af de basale biomedicinske og folkesundhedsvidenskabelige institutter samt Odontologisk Institut ved universitetet og de kliniske afdelinger ved Århus Universitetshospital, som alle har bidraget til oversigten. Desuden præsenteres nøgletal for studerende og den videnskabelige produktion samt nyudnævnte professorer og deres forskningsprofiler.

Universitetet og regionerne bag universitetshospitalet har tilsammen skabt rammer, der fremmer en forskning, som i synergi kan sikre de forskningsbaserede uddannelser og et forsknings- og vidensbaseret sundhedsvæsen. Rammene har samtidig sikret, at regionen har bidraget væsentligt til den samlede danske og internationale viden inden for sundhedsområdet.

Århus, den 25. februar 2010



Søren Mogensen
Dekan
Det Sundhedsvidenskabelige
Fakultet



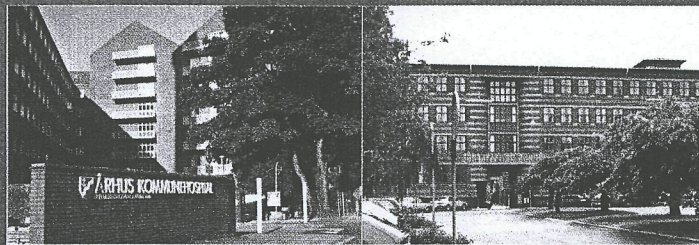
Leif Vestergaard Pedersen
Regions sundhedsdirektør
Region Midtjylland



Per Christiansen
Regionsdirektør
Region Nordjylland

SUNDHEDSVIDENSKABELIG FORSKNING

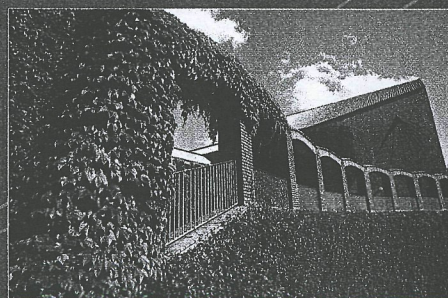
*ved Aarhus Universitet og
Århus Universitetshospital 2008*



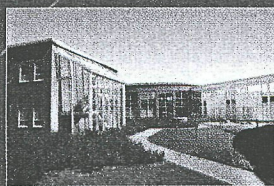
Århus Sygehus



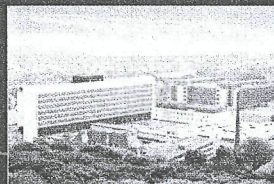
Risskov



Aarhus Universitet



Skejby



Aalborg Sygehus



DET SUNDHEDSVIDENSKABELIGE FAKULTET
AARHUS UNIVERSITET

Århus Universitetshospital

regionmidtjylland **midt**



REGION NORDJYLLAND

INDHOLDSFORTEGNELSE

NOGLE NØGLETAL.....	7	DERMATO-VENEROLOGISK AFDELING, ÅRHUS UNIVERSITETSHOSPITAL, ÅRHUS SYGEHUS.....	121
OPGØRELSE OVER PUBLIKATIONER.....	9	GERIATRISK AFDELING G, ÅRHUS UNIVERSITETSHOSPITAL, ÅRHUS SYGEHUS.....	124
NYUDNÆVNTE PROFESSORER 2008.....	10	HÆMATOLOGISK AFDELING R, ÅRHUS UNIVERSITETSHOSPITAL, ÅRHUS SYGEHUS.....	125
ARBEJDSMEDICIN.....	10	KIRURGISK AFDELING P, ÅRHUS UNIVERSITETSHOSPITAL, ÅRHUS SYGEHUS.....	128
MOLEKYLÆR BAKTERIOLOGI.....	12	KIRURGISK GASTROENTEROLOGISK AFD. L, ÅRHUS UNIVERSITETSHOSPITAL, ÅRHUS SYGEHUS.....	132
MEDICINSK VIROLOGI.....	14	KLINISK BIOKEMISK AFDELING, ÅRHUS UNIVERSITETSHOSPITAL, ÅRHUS SYGEHUS.....	134
KARDIOVASKULÆR KLINISK BIOKEMI.....	16	KLINISK EPIDEMIOLOGISK AFDELING, ÅRHUS UNIVERSITETSHOSPITAL, ÅRHUS SYGEHUS.....	137
UDVIKLINGSPSYKOLOGI OG FOLKESUNDHEDSVIDENSKAB.....	18	AFDELINGEN FOR KLINISK FYSIOLOGI OG NUKLEARMEDICIN, ÅRHUS SYGEHUS OG ÅRHUS UNIVERSITETSHOSPITAL, SKEJBY.....	148
SKELETMUSKLETS ELETRIFYSIOLOGI OG FUNKTION.....	20	KLINISK GENETISK AFDELING, ÅRHUS UNIVERSITETSHOSPITAL, ÅRHUS SYGEHUS.....	150
STEREOLOGI (KVANTITATIV MIKROSKOPI).....	22	LUNGEMEDICINSK AFDELING B, ÅRHUS UNIVERSITETSHOSPITAL, ÅRHUS SYGEHUS.....	152
CHILD AND ADOLESCENT PSYCHIATRY.....	24	MEDICINSK ENDOKRINOLOGISK AFDELING M, ÅRHUS UNIVERSITETSHOSPITAL, ÅRHUS SYGEHUS.....	154
NEUROPÆDIATRI.....	25	MEDICINSK-ENDOKRINOLOGISK AFDELING C, ÅRHUS UNIVERSITETSHOSPITAL, ÅRHUS SYGEHUS.....	159
INFEKTIONSMEDICIN.....	26	MEDICINSK HEPATO- GASTROENTEROLOGISK AFDELING V, ÅRHUS UNIVERSITETSHOSPITAL, ÅRHUS SYGEHUS.....	164
ANATOMISK INSTITUT.....	29	MEDICINSK-KARDIOLOGISK AFDELING A, ÅRHUS UNIVERSITETSHOSPITAL, ÅRHUS SYGEHUS.....	167
BIRC, BIOINFORMATICS RESEARCH CENTER.....	38	NEUROFYSIOLOGISK AFDELING, ÅRHUS UNIVERSITETSHOSPITAL, ÅRHUS SYGEHUS.....	170
FARMAKOLOGISK INSTITUT.....	42	NEUROKIRURGISK AFDELING NK, ÅRHUS UNIVERSITETSHOSPITAL, ÅRHUS SYGEHUS.....	171
FORSKNINGSENHEDEN FOR ALMEN PRAKSIS.....	48	NEUROLOGISK AFDELING F, ÅRHUS UNIVERSITETSHOSPITAL, ÅRHUS SYGEHUS.....	173
INSTITUT FOR FOLKESUNDHED.....	52		
INSTITUT FOR FYSIOLOGI OG BIOFYSIK.....	70		
INSTITUT FOR HUMAN GENETIK.....	74		
INSTITUT FOR MEDICINSK BIOKEMI.....	79		
INSTITUT FOR MEDICINSK MIKROBIOLOGI OG IMMUNOLOGI.....	82		
ODONTOLOGISK INSTITUT.....	87		
RETSMEDICINSK INSTITUT.....	94		
KLINISK INSTITUT.....	98		
ARBEJDSMEDICINSK KLINIK, ÅRHUS UNIVERSITETSHOSPITAL, ÅRHUS SYGEHUS.....	109		
DANMARKS GRUNDFORSKNINGSFONDS.....	112		
CENTER FOR FUNKTIONELT INTEGRATIV NEUROVIDENSKAB (CFIN), ÅRHUS UNIVERSITETSHOSPITAL, ÅRHUS SYGEHUS.	112		
DANSK SMERTEFORSKNINGSCENTER, ÅRHUS UNIVERSITETSHOSPITAL, ÅRHUS SYGEHUS.....	118		

NEURORADIOLOGISK AFDELING OG RADIOLOGISK AFDELING, ÅRHUS UNIVERSITETSHOSPITAL, ÅRHUS SYGEHUS	177	UNIVERSITETSHOSPITAL, SKEJBY	245
ONKOLOGISK AFDELING D, ÅRHUS UNIVERSITETSHOSPITAL, ÅRHUS SYGEHUS	179	URINVEJSKIRURGISK AFDELING K, ÅRHUS UNIVERSITETSHOSPITAL, SKEJBY	248
ORTOPÆDKIRURGISK AFDELING E, ÅRHUS UNIVERSITETSHOSPITAL, ÅRHUS SYGEHUS	186	BØRNE- OG UNGDOMSPSYKIATRISK REGIONSCENTER, RISSKOV	251
PATOLOGISK INSTITUT, ÅRHUS UNIVERSITETSHOSPITAL, ÅRHUS SYGEHUS	189	CENTER FOR PSYKIATRISK FORSKNING, ÅRHUS UNIVERSITETSHOSPITAL, RISSKOV	253
PET-CENTRET, ÅRHUS UNIVERSITETSHOSPITAL,	193	FORSKNINGSKLINIKKEN FOR FUNKTIONELLE LIDELSER OG PSYKOSOMATIK, ÅRHUS UNIVERSITETSHOSPITAL, ÅRHUS SYGEHUS	259
ÅRHUS SYGEHUS	193	MEDICINSK FORSKNINGSAFSNIT REGIONSHOSPITALET HOLSTEBRO	261
PLASTIKKIRURGISK AFDELING Z, ÅRHUS UNIVERSITETSHOSPITAL, ÅRHUS SYGEHUS	197	ANÆSTESIEN, REGION NORDJYLLAND	263
REUMATOLOGISK AFDELING U, ÅRHUS UNIVERSITETSHOSPITAL, ÅRHUS SYGEHUS	198	ARBEJDSMEDICINSK KLINIK, AALBORG SYGEHUS, ÅRHUS UNIVERSITETSHOSPITAL	266
TAND-, MUND- OG KÆBEKIRURGISK AFDELING O, ÅRHUS UNIVERSITETSHOSPITAL, ÅRHUS SYGEHUS	200	BØRNEAFDELINGEN, AALBORG SYGEHUS, ÅRHUS UNIVERSITETSHOSPITAL	267
ØJENAFDELINGEN ÅRHUS UNIVERSITETSHOSPITAL, ÅRHUS SYGEHUS	201	ERGOTERAPI- OG FYSIOTERAPIAFDELINGEN, AALBORG SYGEHUS, ÅRHUS UNIVERSITETSHOSPITAL	268
ØRE-NÆSE-HALSAFDELINGEN H, ÅRHUS UNIVERSITETSHOSPITAL, ÅRHUS SYGEHUS	203	FORSKNINGSENHED FOR KLINISK SYGEPLEJE, AALBORG SYGEHUS, ÅRHUS UNIVERSITETSHOSPITAL	270
ANÆSTESIOLOGISK AFDELING, ÅRHUS UNIVERSITETSHOSPITAL, ÅRHUS SYGEHUS	205	GYNÆKOLOGISK-OBSTETRISK AFDELING, AALBORG SYGEHUS, ÅRHUS UNIVERSITETSHOSPITAL	272
BØRNEAFDELING A, ÅRHUS UNIVERSITETSHOSPITAL, SKEJBY SYGEHUS	209	HJERTE-LUNGE KIRURGISK AFDELING, AALBORG SYGEHUS, ÅRHUS UNIVERSITETSHOSPITAL	274
GYNÆKOLOGISK-OBSTETRISK AFDELING Y, ÅRHUS UNIVERSITETSHOSPITAL, SKEJBY	213	INFEKTIONSMEDICINSK AFDELING, AALBORG SYGEHUS, ÅRHUS UNIVERSITETSHOSPITAL	275
HJERTE-LUNGE-KARKIRURGISK AFD. T, ÅRHUS UNIVERSITETSHOSPITAL, SKEJBY	217	KARDIOLOGISK AFDELING, AALBORG SYGEHUS, ÅRHUS UNIVERSITETSHOSPITAL	277
HJERTEMEDICINSK AFDELING B, ÅRHUS UNIVERSITETSHOSPITAL, SKEJBY	221	KARKIRURGISK AFDELING, AALBORG SYGEHUS, ÅRHUS UNIVERSITETSHOSPITAL	281
INFEKTIONSMEDICINSK AFDELING Q, ÅRHUS UNIVERSITETSHOSPITAL, SKEJBY	229	KIRURGISK GASTROENTEROLOGISK AFDELING A, AALBORG SYGEHUS, ÅRHUS UNIVERSITETSHOSPITAL	282
KLINISK BIOKEMISK AFDELING, ÅRHUS UNIVERSITETSHOSPITAL, SKEJBY	234	KLINISK BIOKEMISK AFDELING, AALBORG SYGEHUS, ÅRHUS UNIVERSITETSHOSPITAL	285
KLINISK IMMUNOLOGISK AFDELING, ÅRHUS UNIVERSITETSHOSPITAL, SKEJBY	238	KLINISK EPIDEMIOLOGISK AFDELING, AALBORG SYGEHUS, ÅRHUS UNIVERSITETSHOSPITAL	287
KLINISK MIKROBIOLOGISK AFDELING, ÅRHUS UNIVERSITETSHOSPITAL, SKEJBY	240	KLINISK IMMUNOLOGISK AFDELING, AALBORG SYGEHUS, ÅRHUS UNIVERSITETSHOSPITAL	288
MOLEKYLÆR MEDICINSK FORSKNINGSENHED, ÅRHUS UNIVERSITETSHOSPITAL, SKEJBY	242	KLINISK MIKROBIOLOGISK AFDELING, AALBORG SYGEHUS, ÅRHUS UNIVERSITETSHOSPITAL	290
NYREMEDIKINSK AFDELING C, ÅRHUS			