

## Brovst Asylcenter



JAMMERBUGT  
KOMMUNE

## Vestkystvejen 78 - 80



- 10 Bygninger med 40 lejligheder
- 4 Bygninger med 40 værelser
- 3 Bygninger med sundhedscenter, administration og aktivitetshus
- 1 Bygning til lager

Samlet maks. beboelseskapacitet er på 260 personer



JAMMERBUGT  
KOMMUNE

## Sygehusvej 3-5-7



- 2 lejligheder på 92m<sup>2</sup>
- 2 lejligheder på 65m<sup>2</sup>
- 8 lejligheder på 42m<sup>2</sup>
- 7 værelser på 14m<sup>2</sup>
- 28 pladser – sammenh. afsnit
- Kontor og fællesfaciliteter i underetage
- Tre annekser tilknyttet.

Samlet maks. beboelseskapacitet er på ca. 100 personer

Den danske model.



## Center Tranum



- 28 lejligheder på 50m<sup>2</sup>
- 1 lejlighed til administration
- 1 lejlighed til legestue
- 1 bygning til aktiviteter

Samlet maks. beboelseskapacitet er på 140 personer.

Faciliteres primært fra hovedafd. ca. 3.5 km. derfra.

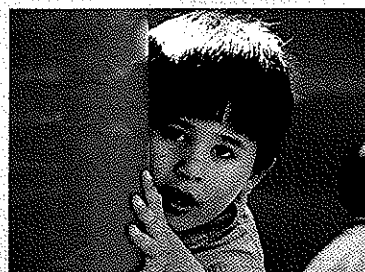


## Det graduerede beredskab

Aftalt med US i 2008

Omfatter 50 pladser

- *Fleksibilitet*
  - Omstilling fra dag til dag fra 200 beboere til 250 beboere
- *Ingen opstartsomkostninger*
  - Personale, lokalitet, inventar m.v
- *Bestående faglig forankring*
  - Alle relevante institutioner har fagligt velkvalificeret ledelse og medarbejdere til at understøtte udvidelsen.



### Den kommunale model

Helhed  
Optimal ressour-  
cefordeling  
Inklusion frem  
for eksklusion



## Kommunen som operatør

### Kommunen leverer

- Børnehavetilbud 3-5 årige
- Børneskole
- PPR
- Lektiecafe + modersmålsuv.
- SFO
- Fritidsklub
- Ungdomsskole 12-17 årige
- Skoletandpleje
- Administrationsafdeling
- Økonomi og budgetlægning
- Løn og personaleafdeling
- Bygningsmæssigt tilsyn og rådgivning
- IT/Tlf-opkobling og support
- Erhvervskonsulentbistand
- Socialforvaltning (§ 50 under-søgelse, akutplejefamilier m.m)

### Asylcentret leverer

- Indkvartering
- Socialt arbejde/aktivering
- Legestuetilbud 0-2årige
- Sundhedsbetjening
- Voksenundervisning
- Daglig vedligehold
- Transport
- Samarbejde med frivillige



## Innovativt samarbejde

### • Hurtig problemløsning

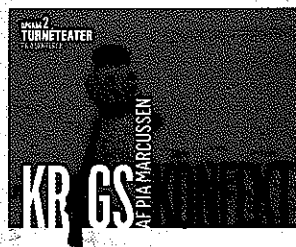
- F.eks. Hjemmeundervisning

### • Storkommune- flere samarbejdspartnere

- Kommunens Integrationsafdeling
- F.eks. Samarbejde med Thisted kommune

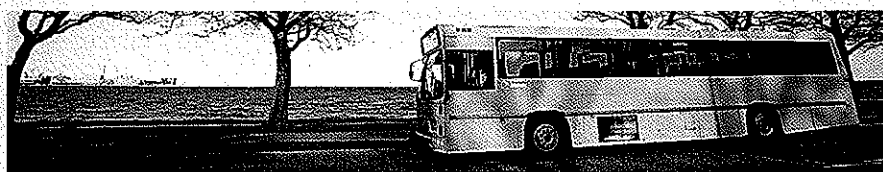
### • Bred opbakning og nytænkning

- F.eks. Krigskonfekt 22. september 2010  
Integration i lokalsamfundet



## Transport- fri bus

- **Økonomi** - Store besparelser på transportudgifterne
- **Fleksibilitet** - binder afdelinger, skoler, børnehaver, SFO, sundhedsydelser m.m. sammen
- **Uafhængighed** - meget bedre adgang til lokalsamfundet, indkøb, bibliotek, praktik osv.
- **Ansvar** - forældre afleverer selv børn i børnehaven.



## Mini - klimatopmøde

- **Belysning** - udendørs belysning beskåret med 40% - indendørs belysning skiftes løbende
- **Isolering** - alle beboelses- eller administrationsbygninger får lagt 200mm isolation på loft.
- **Eloppvarmning udskiftes med varmepumper -**
  - Elradiatorer til vandbåret anlægt
  - Bedre styringsmuligheder
  - Besparelse ca. kr. 200.000.-/år
- **Information til brugerne** - intensiv og vedvarende information i alle led.
  - Undervisning i voksenskole
  - Infokanal (dias i alle lejligheder/værelser)
  - Intranet
  - Beboerrådene



## Cooking class for men

- **Sundhed**

- Fokus på sunde råvarer og sund tilberedning

- **Udvikling af kompetencer**

- Sprog
- Socialisering
- Køkken "kundskaber"

- **Holdningsbearbejdning**

- Opgør med kønsrelateret husarbejde



## Running/walking women

- **Sundhed**

- Dialog om motion som livsstil

- **Netværk**

- Samvær mellem kvinder fra forskellige kulturer

- **Lokalkendskab**

- Ture ud i lokalområdet



## Børnene fra 0-17 år

- Formålet er, at børn fra Asylcentret har samme vilkår i børnehave og skole/SFO og sundhed som de øvrige børn fra Jammerbugt Kommune.



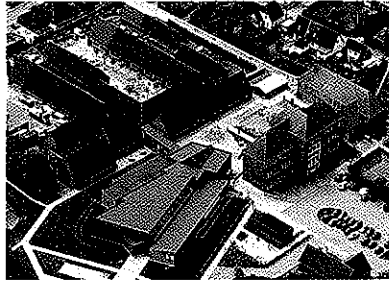
## Den kommunale børnehave "Uglen"

- **Tryghed gennem nærmiljøet**
  - *Daglig kontakt med personalet*
  - *Involvering af danske forældre*
- **Dannelsesprocessen**
  - *Dansk kultur*
- **Gensidig læring**
  - *mellem asyl børn og danske børn*
  - *Kreative udfordringer for personale*



## Børneskolen – Brovst Skole

- Ca 450 elever
- 65 personer
- Byskole midt i Brovst by
- 0-10 klassetrin
- specialklasserække
- ”dansk som andetsprogrække”



## Børneskolen – Brovst Skole

### Antal og omfang

- 40 elever fordelt i 3 klasser (6-9 år, 9-13 år og 13-16 år)
- Modersmålsundervisning
- Lektiecafé
- 3 lærer samt modersmålsundervisning

### Betydning

- Hurtig skolestart
- Forældreinddragning
- Professionelt samarbejde





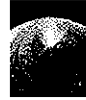
## Formålet med undervisningen

- **Fremme det enkelte barns alsidige udvikling.**
- **Øge Kulturel kendskab og forståelse**
- **Fremme demokratisk forståelse**  
*Ved undervisning på åndsfrihed, ligeværd samt rettigheder og pligter*
- **Ruste børnene til deres fremtidige liv**  
*Hvad enten børnene meddeles opholdstilladelse eller afslag herpå.*

## Indholdsmæssig organisering

- Anvendelse af STROF – modellen
- Undervisningsdifferentiering
- Lektiehjælp
- Sprogtests
- Modersmålsundervisning
  - Pt. 8 forskellige sprog
  - Baseret på tæt forældresamarbejde

## SFO -Kometen



- Udgangspunkt i det enkelte menneskes ressourcer.
- En hverdag i samspil med danske børn.
- Stimulering til en aktiv hverdag/fremtid i og udenfor skolefritidsordningen.

## Introduktion til foreningslivet

### ***"fritidsguide" på 25 timer i SFOén Kometen:***

- **Netværk**

børnene kan interagere med andre jævnaldrende om en sport

- **Normer**

børnene bliver introducerede til et socialt forum, som er grundlæggende for indretningen af det danske samfund



## PPR's opgave ved Asylcentret

### **Pædagogisk-psykologisk rådgivning**

- I dagtilbud og skolens kompetencefora
- Til forældre med børn og unge der har særlige behov.

### **Psykologiske og pædagogiske undersøgelser**

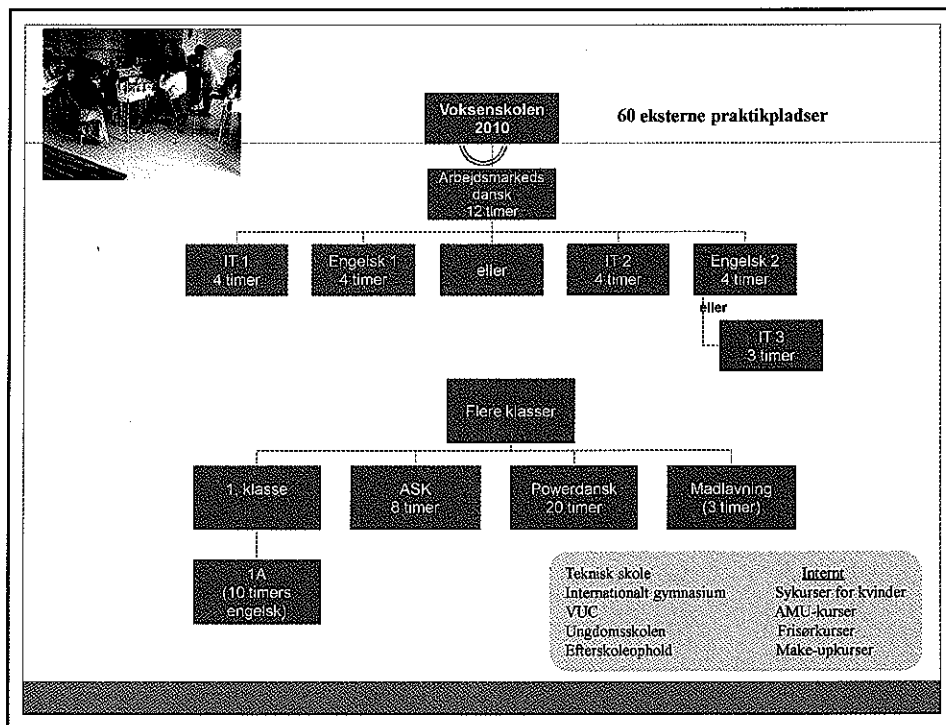
- Af henviste børn med henblik på specialbistand



## Oversigt børnene 0-17 år

- **Legestue** 0-2 år
- **Børnehaver** 3-5 år
- **Børneskolen** – Brovst Kommuneskole
- **Lektiecafé** hver dag – på Brovst Skole
- **SFO** 7-10 år /**Stjernen** 11-14 – Brovst Skole
- **Ungdomsklub** 12-17år – Kommunal.
- **Ungdomsskole** – Kommunal. I forb. med skolen
- **Modersmålsundervisning** - Brovst Skole
- **Foreningsaktiviteter**
- **PPR**
- **Skoletandlæge**
- **Sundhedsplejeske** - skole og center, kommunal
- **Socialforvaltningen** §50 undersøgelse/akutanbringelser
- **Tværfaglig teamstruktur**





## Sundhedsklinikken



### o **Behandling**

- Akut smertelindring og uopsættelig behandling, dialog om sygdomsopfattelse

### o **Tværfagligt forum**

- Psykolog, læge, børnelæge, sygeplejersker og sundhedsplejerske

### o **Forebyggende sundhedsindsats**

Sundhedsplejerske, klinik samtaler, Sundhedsformidler

**Børnene får de samme sundhedstilbud som danske børn, de får vaccinationer og bliver screenet for hepatitis**

## Fremtiden på Brovst Asylcenter

Vi bestræber os på et kontinuerligt fokus på kvalitet ved:

- Tæt dialog med Udlændingetjenesten
- Fokus på samarbejde i storkommunen
- God dialog med beboerne
- Dokumentation og vidensdeling

- Ansættelse af Vidensmedarbejder, socialrådgiver og Cand. Soc fra marts 2010



JAMMERBUGT  
KOMMUNE



## Opsummering

### • Grundlaget for et værdigt og meningsfuldt ophold er:

- En aktiv hverdag
- Mulighed for god kontakt til lokalsamfundet
- At den enkelte kan vedligeholde/forbedre sine kompetencer
- At der etableres løbende netværksskabende aktiviteter
- At der findes et veletableret beboersamarbejde
- At alle tilbydes en eller flere sociale aktiviteter til alle
- At der foregår en værdifuld frivillig-indsats
- At der er gode boligforhold med god mulighed for privatliv
- At der ydes en konsekvent forebyggende indsats på sundhedsområdet

Tak for besøget



OG GOD TUR HJEM