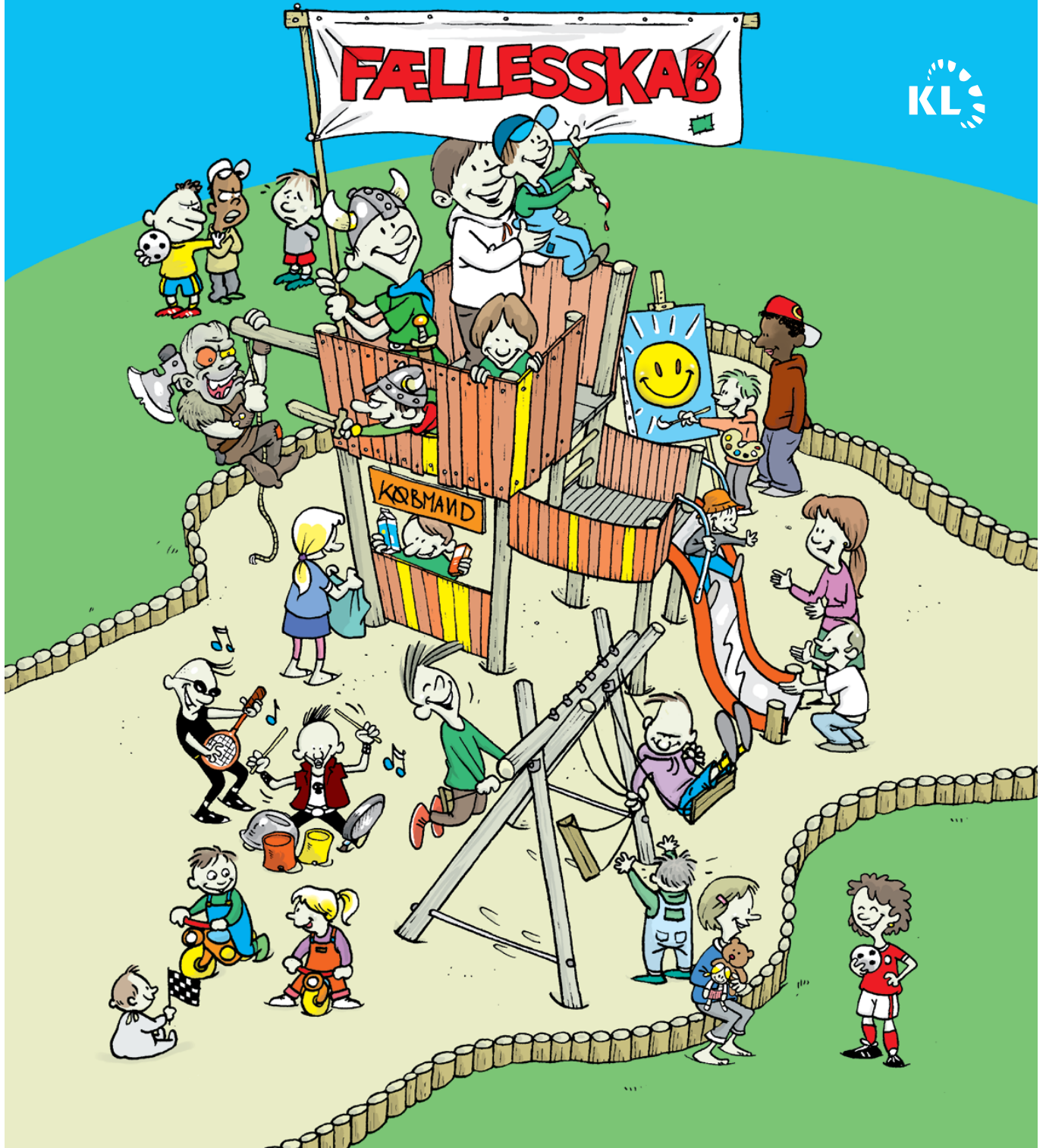


Børnetopmøde 2010

# Børns fællesskaber Fællesskabets børn

4.-5. februar 2010 i Aalborg Kongres & Kultur Center



## Børnetopmøde 2010

# Børns fællesskaber Fællesskabets børn

KL har fornøjelsen af at invitere til Børnetopmøde 2010.

Stort set alle 1-6 årige børn i Danmark er i dagtilbud. Det giver kommunerne en enestående mulighed for at skabe fællesskaber, hvor børn trives og udvikler sig sammen med andre børn og voksne. Forskning viser, at netop fællesskab har stor betydning for børns udvikling og læring. Det er vigtigt, at alle børn får en god start på deres videre færd i livet – også børn med særlige behov. Det kræver politisk fokus, høj faglighed, tillid til de professionelle og et godt samspil med forældrene.

KL ønsker at inspirere politikere, ledere og medarbejdere i kommunerne til at udvikle kvaliteten i tilbuddene og fremme fællesskaber for alle børn.

### Torsdag den 4. februar 2010

#### 8.00 **Ankomst**

Kaffe, te, croissanter og frugt  
Besøg standene i Garderobegaden

#### 10.00 **Børnetopmøde 2010 åbnes**

*Jørn Sørensen, formand for KL's Børne- og Kulturudvalg*

#### 10.15 **Fællesskabets børn – ansvar og ambition**

*Erik Fabrin, formand for KL*

#### 10.35 **Budskaber fra børnenes minister**

*Karen Ellemann, indenrigs- og socialminister*

#### 10.55 **Nutidens børn – hvor er de på vej hen?**

Hvad kendetegner nutidens børn, og hvem har ansvaret for at give dem værdier og opdrage dem? Hvad sker der, når forældre forklarer og forsvare i stedet for at dirigere? Hvad sker der med de små prinser og prinsesser, der ikke har fået sat grænser, når de bliver større? Hvordan kan vi styrke forældreren og en aktiv familiekultur? Hvad skal der til politisk og ledelsesmæssigt?

*Lola Jensen, familievejleder, forfatter og børneekspert på TV 2*

#### 11.35 **Børnetopmødets stemme!**

Kommunerne er netop gået ind i en ny valgperiode. Hvad vil være i spil på børneområdet de næste fire år? Hvad er deltagernes mening om de aktuelle børnepolitiske spørgsmål og dilemmaer, og hvordan gør politik en forskel for børnene?

*Torben Kjærgaard, direktør for Afdelingen for Velfærd og Service, KL*





12.00 **Frokost**  
Besøg standene i Garderobegaden

13.30 **Stormøder**

---

1. Børn og fællesskaber
  2. Børn og særlige behov
  3. Børn og medier
- 

14.30 **Pause**

15.00 **Temamøder**

---

1. Hvordan bliver vi bedre til at se børn og undgå at ekskludere dem fra fællesskabet?
  2. Hvordan udvikler vi fagligheden og måler kvaliteten i dagtilbud?
  3. Hvordan følger vi op på indsatsen over for børn og unge med særlige behov?
  4. Er tidligere og flere underretninger den rigtige løsning?
  5. Har vi styr på det specialiserede område – kvaliteten og pengene?
  6. Børns kost- og motionsvaner – hvor langt kan vi gå?
- 

16.10 **Pause**  
Besøg standene i Garderobegaden

16.30 **Erling Jepsens liv – en historie værd!**

Forfatteren bag "Kunsten at græde i kor" og "Frygtelig lykkelig" giver sin personlige beretning om, hvordan det er at vokse op i en familie med problemer, som alle kender til, men som ingen taler om. Der bliver ikke lagt fingre imellem, når Erling Jepsen fortæller om skeletterne i barndomshjemmets skabe. Vi skal blandt andet høre om, hvordan overgreb i barndommen bæres videre i voksenlivet.

*Erling Jepsen, forfatter*

17.15 **Pause og indkvartering**

19.30 **Velkomstdrink**  
Serveres i forhallen samt Garderobegaden

20.00 **Festmiddag og dans**  
Festmaskinen spiller dinnémusik under middagen og derefter dansemusik



## Stormøder kl. 13.30-14.30 – hvad siger forskningen om ...

Forskning kan kvalificere politikeres og professionelles prioriteringer og beslutninger. Derfor skal vi bringe forskning mere i spil. Børnetopmødets deltagere vælger mellem tre stormøder, der på hver sin måde sætter fokus på, hvad forskningen kan bidrage med på børneområdet. Alle tre møder indledes med oplæg efterfulgt af debat.

### 1. Børn og fællesskaber

Børn tilbringer deres hverdag og liv sammen med andre børn. Derfor er der brug for mere viden om børn og deres forhold til hinanden. Hvad betyder det sociale samspil for læring og udvikling? Hvad kendetegner inkluderende og ekskluderende kulturer? Hvordan kan den pædagogiske praksis fremme inkluderende fællesskaber for alle børn i dagtilbud? Hvordan kan politikere og professionelle prioritere børns fællesskaber?

*Anja Hvidtfeldt Stanek, ph.d.stip., RUC (Roskilde Universitet) og Ida Charlotte Kornerup, lektor og videntcenterkonsulent, NVIE (Nationalt Videncenter for Inklusion/Eksklusion)*

### 2. Børn og særlige behov

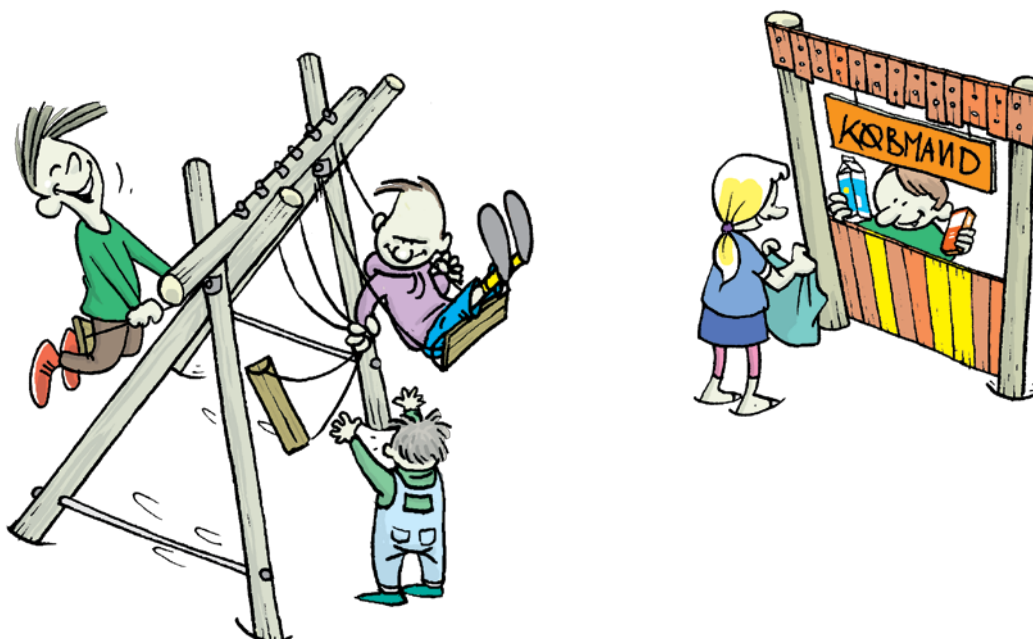
Vi ved kun lidt om, hvad der virker, når vi skal hjælpe børn og unge med særlige behov. Men der er forskningsresultater, som kan give et bud på, hvordan man kan forbedre indsatsen og tilbuddene til børn, unge og deres familier. Hvad siger forskningen om tidlig indsats, forebyggende foranstaltninger og anbringelser? Hvordan kan politikere og professionelle bruge forskningsresultaterne i praksis, så indsatsen målrettes bedst muligt?

*Tine Egelund, professor og seniorforsker ved SFI (Det Nationale Forskningscenter For Velfærd) og Helle Antczak, adj. professor ved Professionshøjskolen Metropol*

### 3. Børn og medier

Flere og flere små børn har TV og computer på værelset, og mobiltelefonen er tændt døgnet rundt. De er på forkant med teknologien, som er en selvfølge i deres hverdag. Forældre og pædagoger diskuterer, om de skal sætte rammer for børns forbrug af medier. Påvirkes børnene af reklamer? Bliver de voldelige? Splitter medierne familien? Hvilke udfordringer giver denne udvikling, når børns opmærksomhed skal fanges og fastholdes? Hvordan kan den nye mediekultur bruges til læring og udvikling?

*Birgitte Tufte, professor, dr.pæd., CBS (Copenhagen Business School) og Sebastian Klein, studievært, DR*



## Temamøder kl. 15.00-16.10 – hvad er kommunernes bud på ...

Temamøderne giver deltagerne mulighed for at komme tættere på praksis. Kommunalpolitikere og professionelle inspirerer med viden, ideer og erfaringer. Børnetopmødets deltagere supplerer og kaster egne erfaringer og spørgsmål ind i debatten.

### 1. Hvordan bliver vi bedre til at se børn og undgå at ekskludere dem fra fællesskabet?

Dagtilbud skal medvirke til at støtte børn og mindske de vanskeligheder, de møder på deres vej. Alle børn skal være en del af fællesskabet og møde voksne, som anerkender dem og dyrker deres styrker. Hvordan kan man bruge spørgeskemaer og narrativer som pædagogisk og ledelsesmæssigt redskab til refleksion og udvikling i arbejdet med tidlig opsporing og inklusion? Hvordan kan man gentænke støtteressourcerne, så der kommer fokus på hele børnegruppen og den pædagogiske praksis?

*Annette Trads Hansen, børne- og familiechef, Herlev Kommune, Dorte Brøns, børnechef, Randers Kommune samt Berit Vilsbøll, centerchef for dagtilbudsområdet, Slagelse Kommune*

### 2. Hvordan udvikler vi fagligheden og måler kvaliteten i dagtilbud?

34 kommuner har i samarbejde med KL udviklet et redskab, "Temperaturmåling", der måler kvaliteten i dagtilbuddenes kerneydelse. Der er desuden udarbejdet et bud på en kvalitetsrapport på området. Hvad er et godt lærings- og udviklingsmiljø, og hvordan kan man måle effekten af det pædagogiske arbejde med børnene? Hvilke oplysninger skal politikerne bruge til at prioritere og beslutte på dagtilbudsområdet, og hvordan skabes overblik over nødvendige data?

*Merete Villsen, afdelingsleder i Institutionsafdelingen, Viborg Kommune, Jette F. Pedersen, centerchef, Egedal Kommune samt Birgit Alstrup, daginstitutionschef, Fredensborg Kommune*

### 3. Hvordan følger vi op på indsatsen over for børn og unge med særlige behov?

Vi har brug for at vide, om indsatsen virker. Hør om, hvordan handleplanen kan blive konkret og målbar og om den nødvendige tætte dialog mellem myndighed og udfører. Hvordan kan man arbejde systematisk og målrettet med opfølgning på handleplanen og måle effekten af indsatsen? Hvordan kan politikernes fokus på virkning og effekt gøre det muligt at prioritere og udvikle indsatsen?

*Mai-Britt Iversen, rådmand og Preben Buchholt, direktør, begge for Familie- og Beskæftigelsesforvaltningen, Aalborg Kommune*

### 4. Er tidligere og flere underretninger den rigtige løsning?

Der er fokus på den skærpede underretningspligt. I Barnets Reform præciseres reglerne om den skærpede underretningspligt, og Ankestyrelsen har kørt en kampagne. Men er det nødvendigt? I mange kommuner arbejder de forskellige faggrupper tættere og tættere sammen – netop for at skærpe den tidlige indsats. Også forældrene inddrages hurtigere. Den lille bekymring behøver således ikke ende med en underretning.

*Inger Marie Vynne, vicekommunaldirektør, Gribskov Kommune og Henrik Horster, ankechef, Ankestyrelsen*

### 5. Har vi styr på det specialiserede område – kvaliteten og pengene?

Kvaliteten er til diskussion, og økonomiske overskridelser er hverdag for mange kommuner. Hør to kommuner, der har fået styr på området ved at tage afsæt i politiske værdier om inklusion, tilpasning af kommunens tilbud samt stærk styring af økonomi, kapacitet og visitation. Økonomiske incitament og fælles ansvar for børnene betyder, at dagtilbud og skoler inkluderer flere børn og unge.

*Klaus Nørskov, børne- og kulturdirektør, Gladsaxe Kommune og Klaus Michael Jensen, børne- og kulturdirektør, Vordingborg Kommune*

### 6. Børns kost- og motionsvaner – hvor langt kan vi gå?

Skal kommunen lukke øjnene for stigende overvægt og stadig flere stillesiddende aktiviteter for børnene? Eller skal kommunen forsøge at præge børn og voksnes livsstil og om nødvendigt overskride den svære tærskel ind til familiens private område? Hør hvordan der kan sættes ind tidligt mod overvægt blandt 3-årige gennem familietilbud, børnehaver med sund kost samt fokus på mere leg, bevægelsesglæde og fritidsliv.

*Kaj Johansen, udvalgsformand, Annette Bekker, daginstitutionsleder samt Lone Munk, familiekonsulent, alle fra Middelfart Kommune*

## Fredag den 5. februar 2010

### 9.00 Godmorgen

Jørn Sørensen, formand for KL's Børne- og Kulturudvalg

### 9.10 Dagtilbud – et springbræt for barnet

Nutidens pædagogiske danmarkskort viser, at relationer og læring er i højsædet. Jan Kampmann sætter fokus på dagtilbuddenes rolle i samfundet, og hvorfor indsatsen for de små børn er så vigtig. Hvad viser den seneste danske og internationale forskning om dagtilbuddenes betydning? Hvordan kan de medvirke til at skabe gode livschancer for alle børn?

Jan Kampmann, professor, RUC (Roskilde Universitet)

### 9.50 Morskab, klogskab, venskab – hvad siger børnene selv?

Ord og billeder på fællesskaber

### 10.05 Pause

Kaffe, te og frugt

Besøg standene i Garderobegaden

### 10.35 Innovativ ledelse – fremtidens ledelse?

Vi lever i en kompleks verden, som kræver nye tanker, sociale forståelser og ændrede ledelses- og samarbejdsformer. Hvordan kan vi udvikle menneskers evne og lyst til aktivt at forme fremtiden? Hvordan kan kommuner fremme en innovativ kultur omkring børnene og skabe samarbejdende fællesskaber på tværs af eksisterende siloer? Hvordan får vi en mere innovativ tilgang til ledelse på børneområdet?

Steen Hildebrandt, professor, ph.d., Handelshøjskolen, Aarhus Universitet

### 11.15 Værdier og kulturfællesskaber

Hvordan bliver man en del af fællesskabet – skal alle have de samme værdier? Hvad kendetegner dansk kultur, og hvilken betydning har børns opvækstvilkår for kulturfællesskabet? Hvor er Danmark på vej hen med sine demokratiske grundværdier, og hvad betyder det for fællesskabets børn?

Farshad Kholghi, skuespiller, forfatter og debattør

### 11.55 Afslutning på Børnetopmødet

Jørn Sørensen, formand for KL's Børne- og Kulturudvalg

### 12.00 Frokost og hjemrejse



## Børnetopmøde 2010 – Aalborg Kongres & Kultur Center den 4.-5. februar 2010

Tilmelding kan ske på [www.kl.dk/btm2010](http://www.kl.dk/btm2010) eller via VisitAalborg på fax: 9931 7519

Fornavn: \_\_\_\_\_ Efternavn: \_\_\_\_\_

Titel: \_\_\_\_\_ E-mail: \_\_\_\_\_

Adresse (arbejdssted): \_\_\_\_\_

Kommune: \_\_\_\_\_ Institution/organisation: \_\_\_\_\_

Postnr.: \_\_\_\_\_ By: \_\_\_\_\_ Telefonnr.: \_\_\_\_\_

EAN nr.: \_\_\_\_\_ Evt. kontaktperson: \_\_\_\_\_

HUSK: Én tilmeldingsblanket pr. person. Afbud til konferencen modtages uden beregning til og med fredag den 11. december 2009. Efter denne dato er tilmeldingen bindende svarende til 100% af deltagerprisen.

Deltagerpris: Kr. 3.875 + moms.

Prisen inkluderer 2 x frokost inkl. 1 øl/vand, kaffe/te og festmiddag m/vin.

### Forplejning

Jeg deltager i festmiddagen den 4. februar 2010 Ja  Nej

Jeg ønsker frokostbuffet den 5. februar 2010 Ja  Nej

Jeg ønsker take away-frokost den 5. februar 2010 Ja  Nej

### Stormøder kl. 13.30-14.30 (vælg ét):

1. Børn og fællesskaber

2. Børn og særlige behov

3. Børn og medier

### Temamøder kl. 15.00-16.10 (priorité to):

1. Hvordan bliver vi bedre til at se børn og undgå at ekskludere dem fra fællesskabet? 1. prioritet  2. prioritet

2. Hvordan udvikler vi fagligheden og måler kvaliteten i dagtilbud?

3. Hvordan følger vi op på indsatsen over for børn og unge med særlige behov?

4. Er tidligere og flere underretninger den rigtige løsning?

5. Har vi styr på det specialiserede område – kvaliteten og pengene?

6. Børns kost- og motionsvaner – hvor langt kan vi gå?

### Hotelreservation

Kategori A enkelt kr. 975-1.275  dobbelt kr. 1.175-1.375

Kategori B enkelt kr. 845-875  dobbelt kr. 980-1.025

Kategori C enkelt kr. 625-700  dobbelt kr. 800-830

Prisen pr. nat er inkl. morgenbuffet. Værelser reserveres efter først-til-mølle-princippet med forbehold for udsolgte kategorier.

Jeg ønsker ingen overnatning

Ankomstdato: \_\_\_\_\_ Afrejsedato: \_\_\_\_\_

Særlige ønsker: \_\_\_\_\_

Dato: \_\_\_\_\_ Underskrift: \_\_\_\_\_

## Praktiske oplysninger

<b>Sted</b>	Aalborg Kongres & Kultur Center, Europa Plads 4, 9100 Aalborg.
<b>Start</b>	Torsdag den 4. februar 2010 kl. 10.00. Kaffe, te og morgenmad fra kl. 8.00.
<b>Slut</b>	Fredag den 5. februar 2010 kl. 12.00 med efterfølgende frokostbuffet eller take away.
<b>Arrangørkontoret</b>	Arrangørkontoret er åbent fra torsdag den 4. februar 2010 kl. 8.00 til fredag den 5. februar 2010 kl. 12.30 på tlf. 9935 5535 og fax 9935 5544.
<b>Deltagerpris</b>	Kr. 3.875 + moms for hele konferencen uden overnatning. Afbud til konferencen modtages uden beregning til og med fredag den 11. december 2009. Efter denne dato er tilmeldingen bindende svarende til 100% af deltagerprisen.
<b>Tilmeldingsfrist</b>	Fredag den 11. december 2009. Deltagerne vil blive registreret i den rækkefølge, tilmeldingerne modtages.
<b>Bekræftelse</b>	Der bliver udsendt bekræftelser samt opkrævning fra og med uge 51 og løbende. Betalingstermin er 8 dage.
<b>Tilmelding</b>	Kan foretages på <a href="http://www.kl.dk/btm2010">www.kl.dk/btm2010</a> eller via fax 9931 7519.
<b>Nye kommunalpolitikere</b>	Vi er opmærksomme på, at navnene på de nye kommunalpolitikere ikke er på plads før efter kommunalvalget. Det er derfor muligt at forhåndsreservere ved at kontakte VisitAalborg enten pr. mail <a href="mailto:hbm@aalborg.dk">hbm@aalborg.dk</a> eller tlf. 9931 7520. Kontakt VisitAalborg, når navnene er på plads og oplys ved henvendelsen, at der allerede er foretaget forhåndsreservation, så der ikke bliver dobbeltbooket.
<b>Hotel</b>	Hotelværelser skal bestilles via formular på <a href="http://www.kl.dk/btm2010">www.kl.dk/btm2010</a> eller via blanketten i programmet.  Der kan vælges mellem følgende kategorier: Kategori A enkelt kr. 975-1.275 dobbelt kr. 1.175-1.375 Kategori B enkelt kr. 845-875 dobbelt kr. 980-1.025 Kategori C enkelt kr. 625-700 dobbelt kr. 800-830  Check-in fra kl. 14.00. Værelserne reserveres efter først-til-mølle-princippet.
<b>Flytransport</b>	Flybilletter skal bestilles via formular på <a href="http://www.kl.dk/btm2010">www.kl.dk/btm2010</a> . Henvendelse til FDM travel, Erhvervsafdelingen, Aalborg kan i særlige tilfælde ske enten på mail <a href="mailto:aalborg-business@fdm.dk">aalborg-business@fdm.dk</a> eller pr. tlf. 7021 8243. Kontaktpersoner er Dorte Carøe og Bente Sperling.  Følgende flyafgange er til rådighed: København/Aalborg, den 4. februar 2010 kl. 08.00 Aalborg/København, den 5. februar 2010 kl. 14.00  Der er fælles bustransport mellem lufthavnen og Aalborg Kongres & Kultur Center i forbindelse med den ovennævnte ankomst og afgang i Aalborg.
<b>Information om program</b>	Henvendelse vedrørende programmet kan rettes til konsulent Dorthe Nørgaard, tlf. 3370 3231/ <a href="mailto:dng@kl.dk">dng@kl.dk</a> eller konsulent Sandra Høj Eriksen, tlf. 3370 3185/ <a href="mailto:sae@kl.dk">sae@kl.dk</a> . Spørgsmål af praktisk karakter kan rettes til assistent Dorte Schrøder tlf. 3370 3127/ <a href="mailto:dsh@kl.dk">dsh@kl.dk</a> .
<b>Spørgsmål om tilmelding, hotel, betaling mv.</b>	Henvendelse til VisitAalborg pr. mail <a href="mailto:hbm@aalborg.dk">hbm@aalborg.dk</a> , pr. tlf. 9931 7520 eller pr. fax 9931 7519.