



Notat

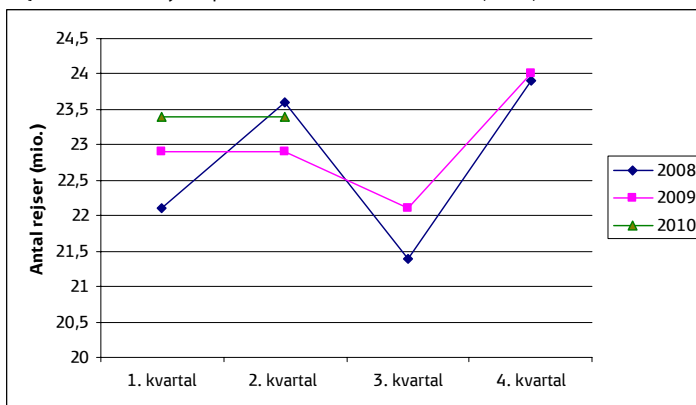
Transportministeriet
Center for kollektiv trafik
Frederiksholms Kanal 27 a
1220 Kbh

Afrapportering S-tog 2. kvartal 2010

1. Antallet af rejser

I 2. kvartal 2010 var der 23,4 mio. rejser på S-banen. Dermed er der en stigning i forhold til samme periode sidste år, hvor antallet af rejser var 22,9 mio.

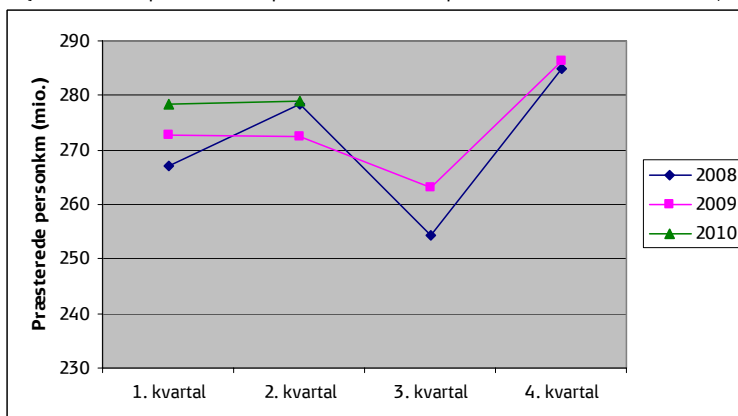
Figur 1: Antal rejser pr. kvartal i 2008 til 2010 (mio.)



2. Antallet af præsterede personkilometer

På S-banen blev der i 2. kvartal 2010 præsteret 279,1 mio. personkilometer, hvilket er en stigning i forhold til samme periode sidste år, hvor der blev præsteret 272,5 mio. personkilometer.

Figur 2: Antal præsterede personkilometer pr. kvartal i 2008 til 2010 (mio.)



Koncernsekretariat &
Jura

13. september 2010

DSB
Sølvgade 40
DK-1349 København K

Mobil 24 68 67 76
rujj@dsb.dk
www.dsb.dk

3. Antallet af kørte tog på de i bilag 1 nævnte strækningsafsnit i forhold til Trafikeringsplanens krav herom

Side 2/4

13. september 2010

I bilag 1 og 2 sammenholdes oplysninger om antallet af kørte tog på de strækningsafsnit, der nævnes i bilag 1 i kontrakten mellem Transportministeriet og DSB S-tog a/s om S-togstrafikken udført som offentlig service i perioden 2005-2014. Bilag 1 vedrører hverdage og bilag 2 vedrører lørdage og søndage.

Tabellerne viser kolonnerne "TRM", "Plan" og "Faktisk".

TRM er den trafik, som er angivet i trafikeringsplanen.

Plan er den trafik, der planlægges gennemført, når der tages højde for publicerede særkøreplaner i forbindelse med planlagte infrastrukturarbejder.

Faktisk er den gennemførte trafik, når der tillige tages højde for uplanlagte aflysninger.

Af bilag 1 og 2 fremgår det, at den planlagte og gennemførte trafik i 2. kvartal 2010 i alt væsentlighed har svaret til den trafik, der er angivet i trafikeringsplanen.

4. Erstatningskørsel med bus

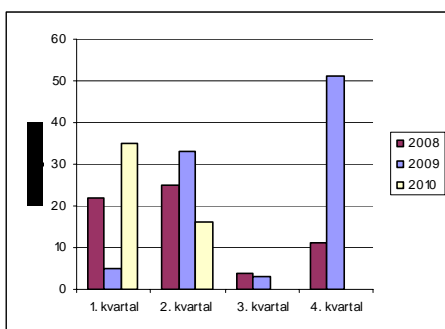
Erstatningskørsel med bus opdeles i driftsforstyrrelser og planlagte driftsændringer.

I figur 3 og 4 er omfanget af erstatningskørsel vist for samtlige kvartaler i 2008 til 2010.

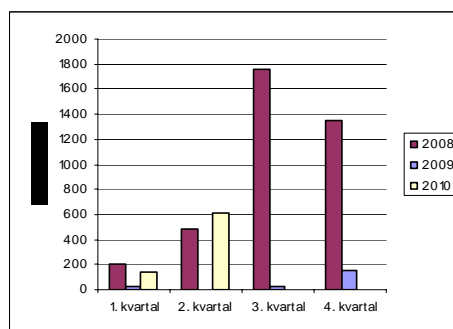
Den ikke-planlagte erstatningskørsel med bus fremgår af figur 3. Omfanget udgjorde 16 timer i 2. kvartal 2010.

I figur 4 vises erstatningskørslen i forbindelse med planlagte driftsændringer. Omfanget udgjorde 611 timer i 2. kvartal 2010.

Figur 3: Buskørsel i forbindelse med driftsforstyrrelser (ikke-planlagte)



Figur 4: Buskørsel i forbindelse med planlagte driftsændringer



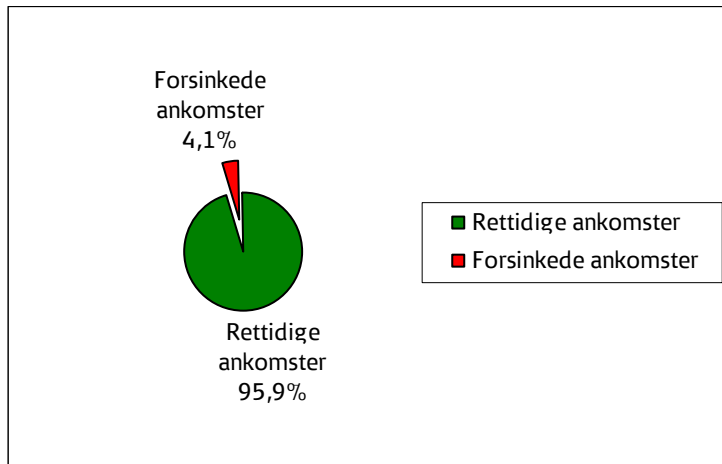
5. Regularitet

Side 3/4

Regularitet er udtryk for, hvor stor en andel af den afviklede togtrafik, som ankommer rettidigt.

13. september 2010

Figur 5: Regularitet for S-banen i 2. kvartal 2010



Som det fremgår af figur 5, var regulariteten 95,9 pct. på S-banen i 2. kvartal 2010. Større enkelthændelser/-ulykker fremgår af tabel 1 herunder.

Tabel 1: Større regularitetspåvirkninger i 2. kvartal 2010

Dato	Sted	Årsag	Antal tog	Øvrig påvirkning
29.04.2010	Nordhavn	Strømsvigt	130	Alle strækninger
10.05.2010	København H	Signalfejl	102	Alle strækninger
11.05.2010	København H	Signalfejl	212	Alle strækninger
12.05.2010	S-banen	Fjernstyringsfejl	337	Alle strækninger
15.05.2010	Østerport	Køreledningsnedfald	253	Alle strækninger
19.05.2010	Valby	Køreledningsnedfald	407	Alle strækninger
26.05.2010	Østerport	Signalfejl	184	Alle strækninger
01.06.2010	Valby	Politiets arbejde	121	Alle strækninger
15.06.2010	Farum-strk	Lynnedslag - fejl i signaler	145	Alle strækninger

6. Pålidelighed

Pålideligheden er udtryk for forholdet mellem den planlagte trafik og antallet af aflysninger. Som det fremgår af tabel 2 var pålideligheden 98,1 pct. i 2. kvartal 2010.

Tabel 2: Pålidelighed på S-banen 2. kvartal 2010

	Planlagte stationsankomster	Rettidigt varslede aflysninger	Urettidigt varslede aflysninger	Pålidelighed
2. kvartal 2010	1.925.794	0	35.717	98,1
ÅTD	3.976.746	19	115.215	97,1

7. DSB S-tog a/s's og Banedanmarks andele i forsinkelser i forhold til regulariteten opgjort efter stationsankomster

Side 4/4

I figur 6, hvor fordelingen af irregulariteten er vist, fremgår det, at DSB S-tog a/s i 2. kvartal 2010 var ansvarlig for forsinkelsen af 2 pct. af den afviklede trafik.

13. september 2010

Figur 6: DSB S-tog a/s og Banedanmarks andele af forsinkelser i forhold til regulariteten opgjort efter stationsankomster 0 - 2.29 min.

