

Jeg vil hermed præsentere et forslag, som kunne være visionært.

Et forslag som tager højde for fremtidige klimaforandringer således:

- at kystnære arealer bevares på sigt.
- at forhistoriske minder / fredet skov ved Andrup bevares.
- at Vadehavet sikres mod fremtidig depot forurening mv.

Det kunne desuden afhjælpe:

- at vi må opgrave et område klassificeret som høj risiko område.
- at nationaleuropæiske problemstillinger kunne mindskes betydeligt.

Udgangspunktet er at Jernbanelinjen bruges til inddæmning af det store depot.

Lad os starte med højdemodelskortet..

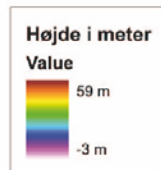
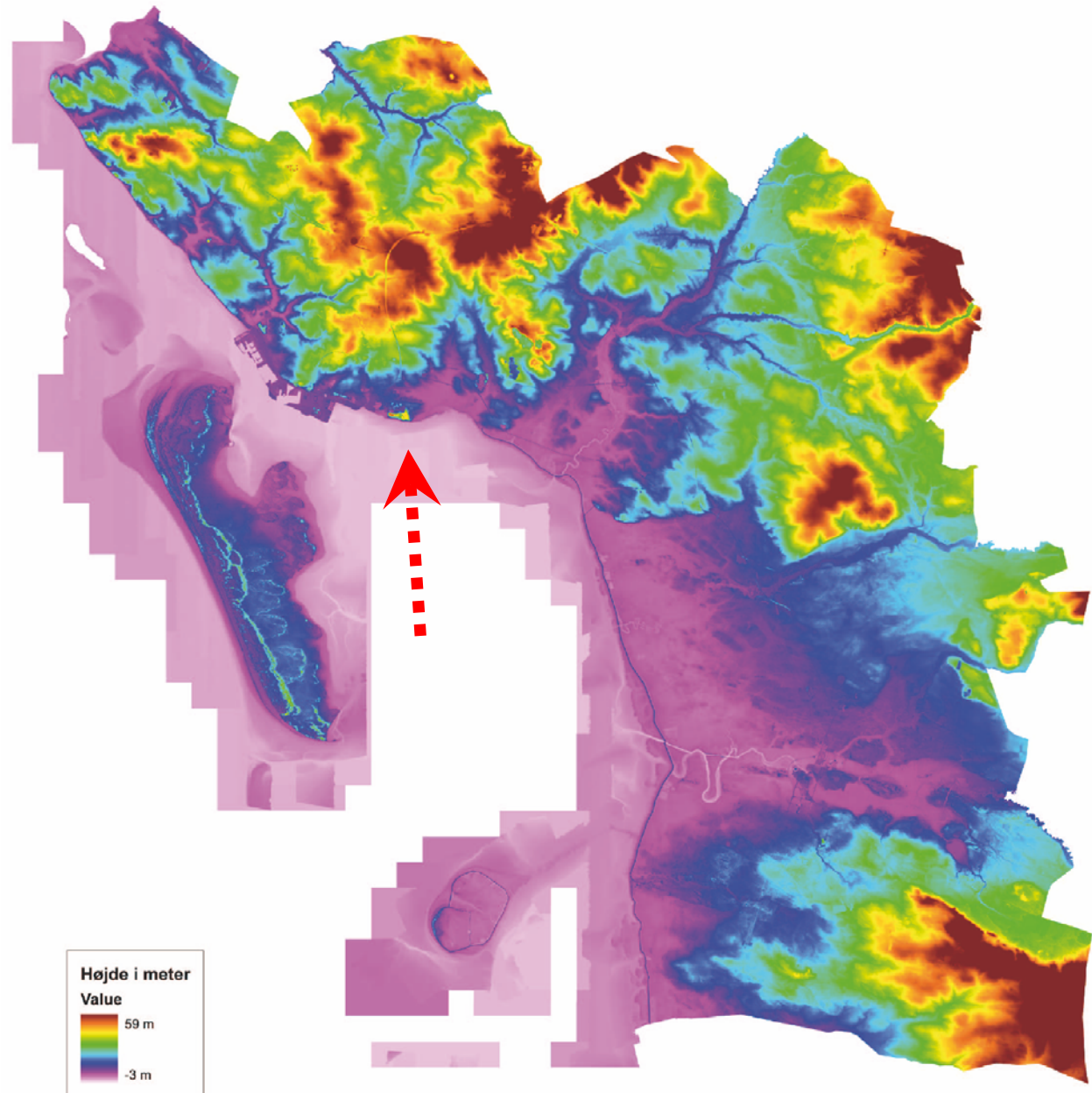
” Klimaforandringer ” vil i fremtiden betyde følgende.

At:

- affaldsdepotet (Gul)
  - forbrændings anlæg
  - kemifabrikker
  - affaldshåndtering
  - industriområdet
- &
- planlagt jernbanelinje

placeres i risikozone.

Bør det inddæmmes?



Højdemodel Esbjerg & Fanø

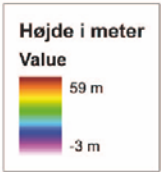
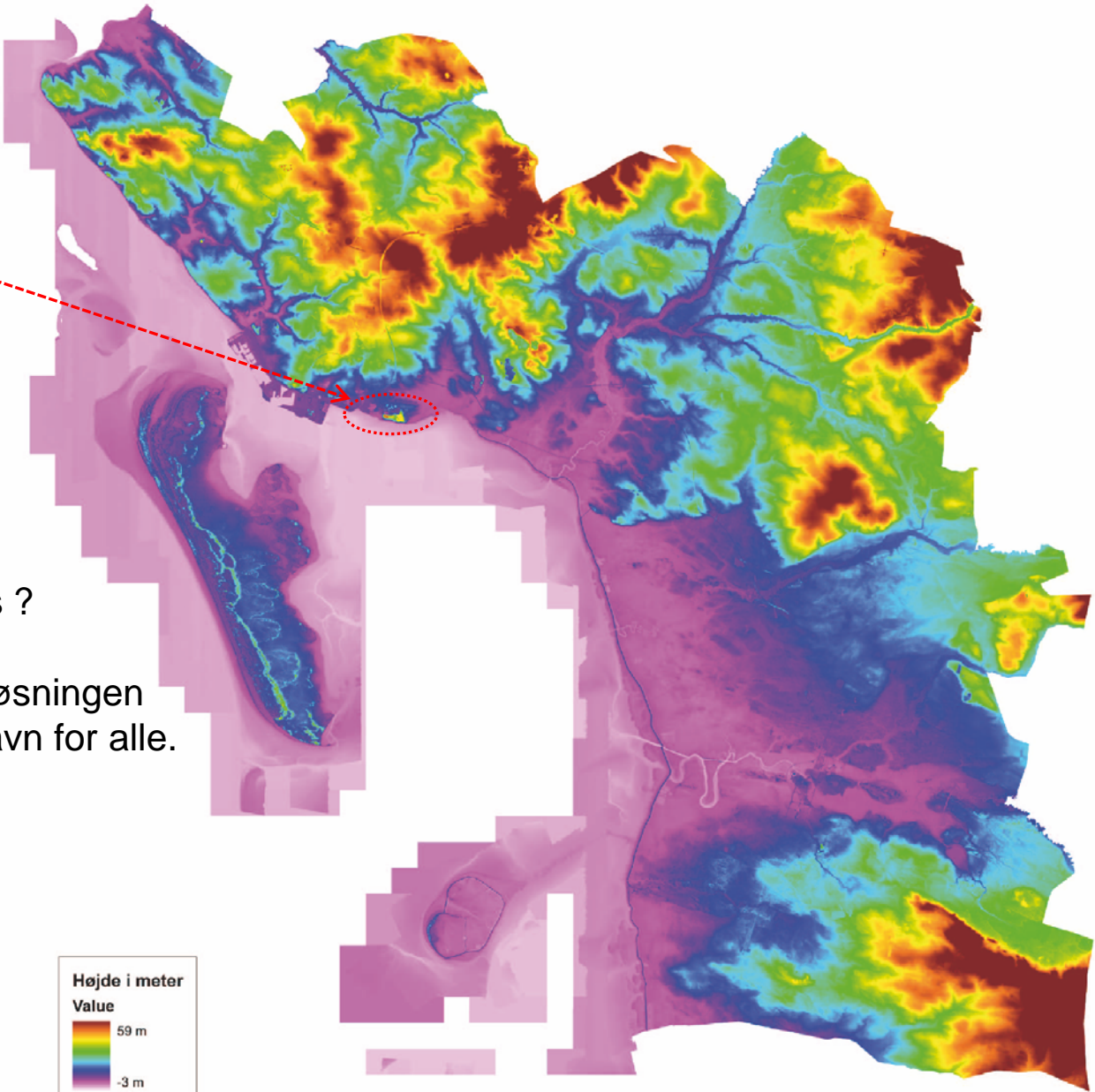
Depot =  
Den gule plet + lidt mere.

Er det hensigtsmæssigt:

At grave området op  
til jernbane mv. ?

Kunne dette i stedet sikres ?

Kunne affaldsdepot blive løsningen  
i stedet for problemet til gavn for alle.

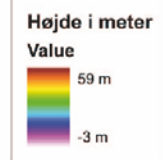


# Jernbanen skal ligge hvor ?

Depot = Den gule plet + lidt mere.

Rensningsanlæg

Kemifabrikker mv.



0

10 km

Højdemodel Esbjerg & Fanø



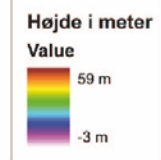
Er det visionært ?

Depot = Den gule plet + lidt mere.

Rensningsanlæg

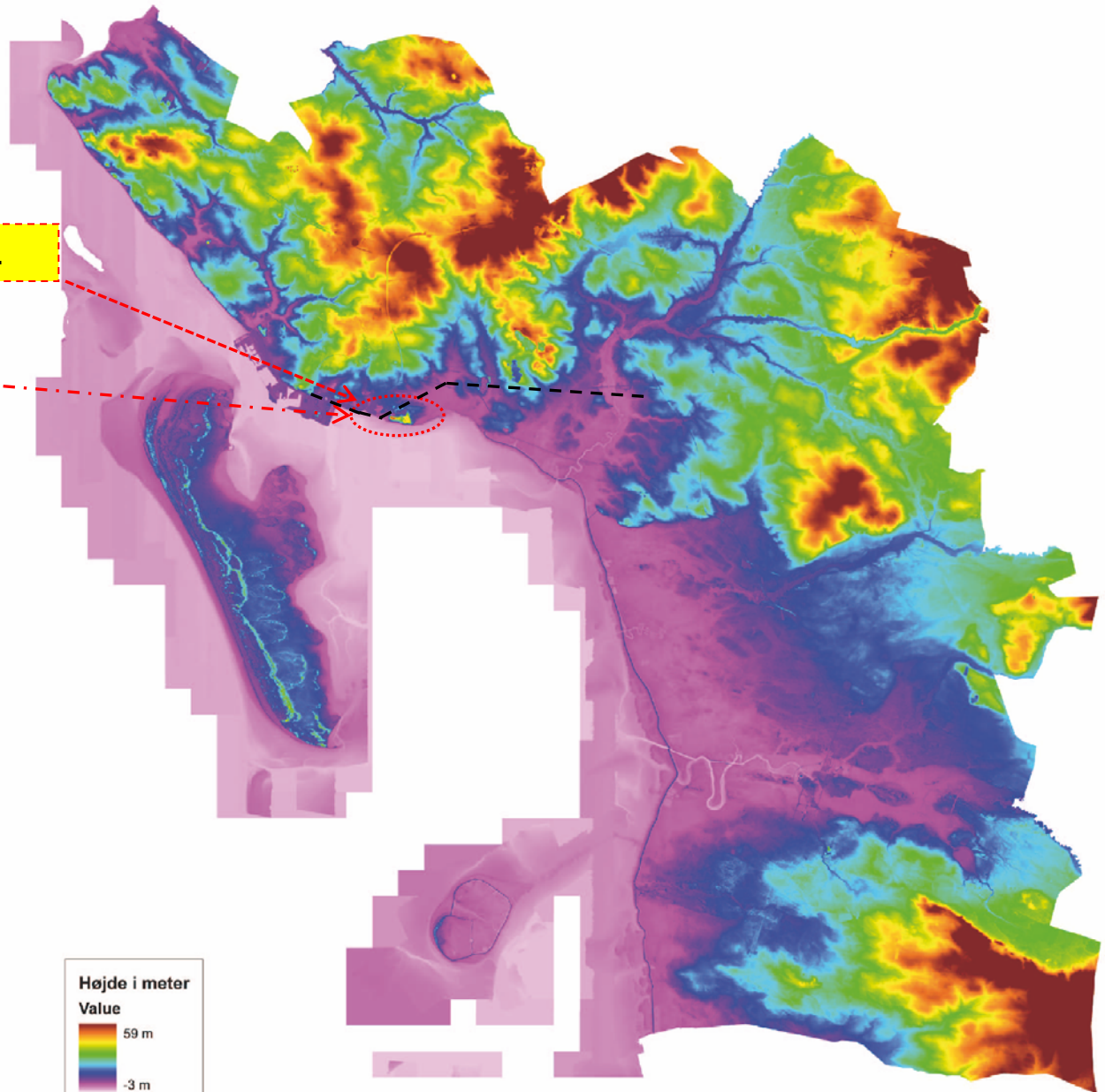
Kemifabrikker mv.

Jernbanelinje pt. ?



0

10 km



Der skal også ligge:

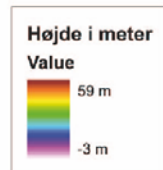
Depot = Den gule plet + lidt mere.

Rensningsanlæg

Kemifabrikker mv.

Jernbanelinje pt. ?

Motorvej E 20



0

10 km

Højdemodel Esbjerg & Fanø

Der skal også ligge:

Depot = Den gule plet + lidt mere.

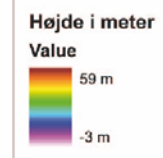
Rensningsanlæg

Kemifabrikker mv.

Jernbanelinje pt. ?

Motorvej E 20

Svær industrivej ?



0

10 km

Højdemodel Esbjerg & Fanø



Men dæmning går hertil ?

Depot = Den gule plet + lidt mere.

Rensningsanlæg

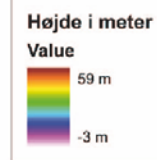
Kemifabrikker mv.

Jernbanelinje pt. ?

Motorvej E 20

Svær industrivej

Dæmning går pt.

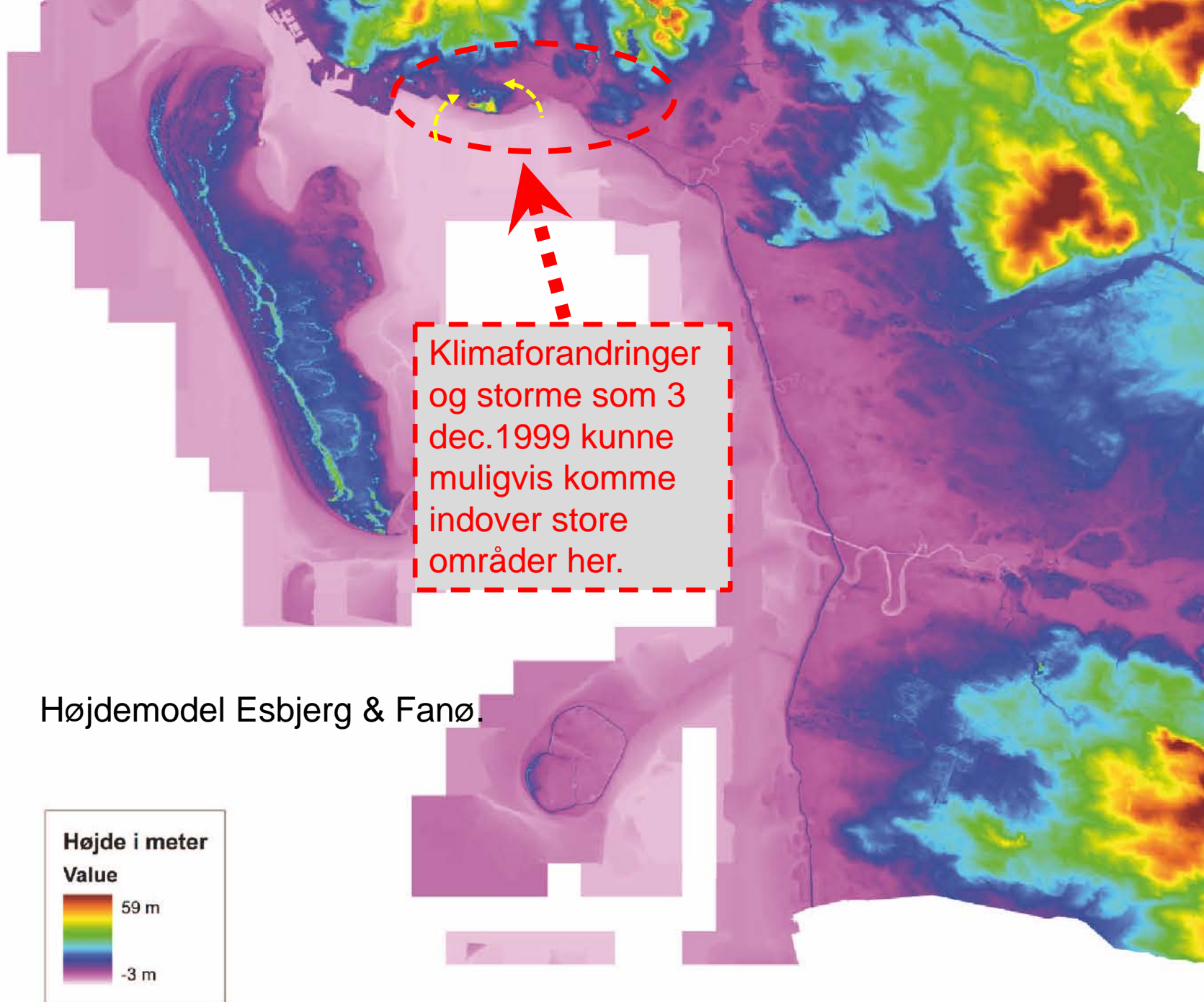


0

10 km

Højdemodel Esbjerg & Fanø





Hvad kunne gøres?

Linje slettes

Motorvej E 20(ok)

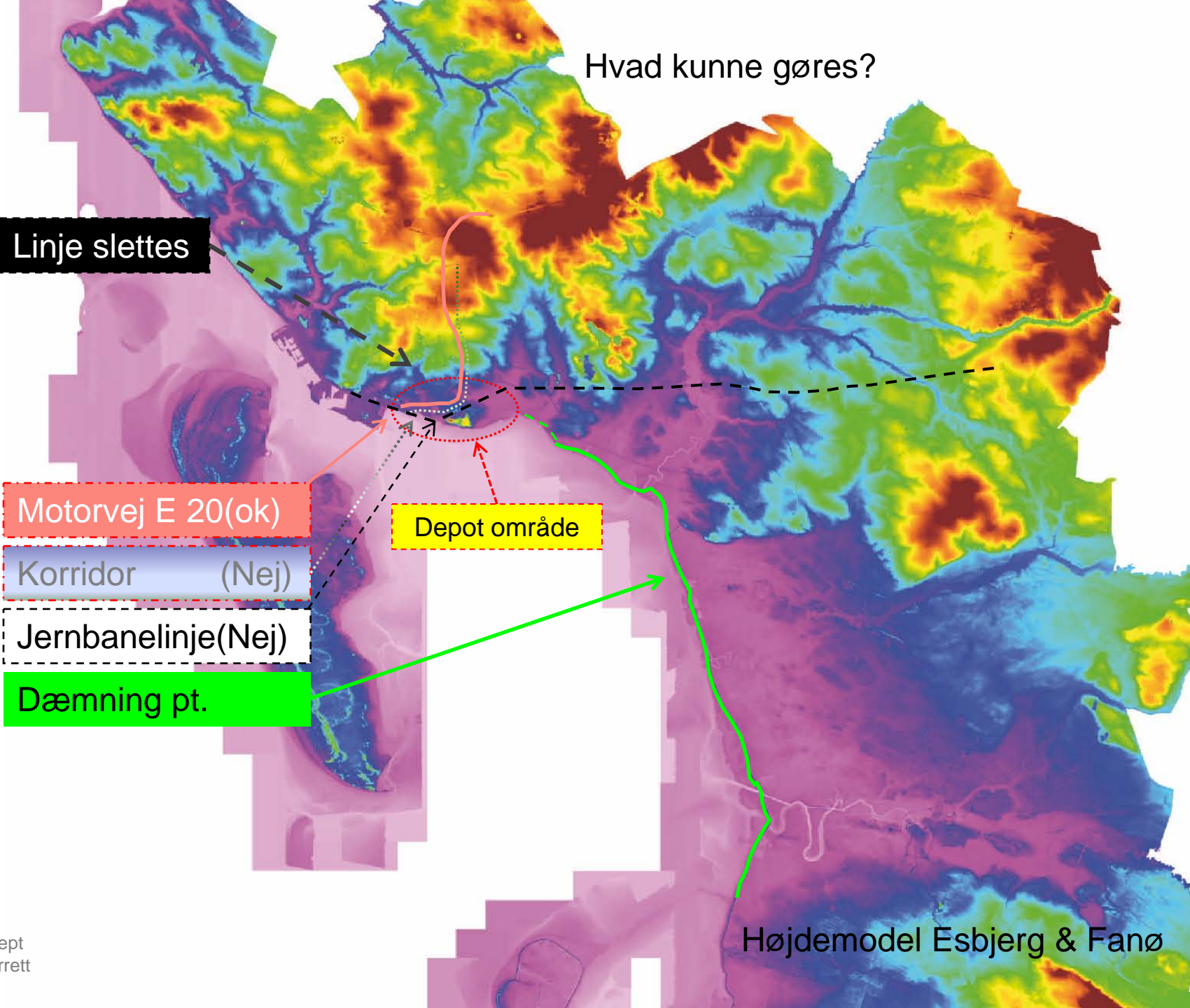
Korridor (Nej)

Jernbanelinje(Nej)

Dæmning pt.

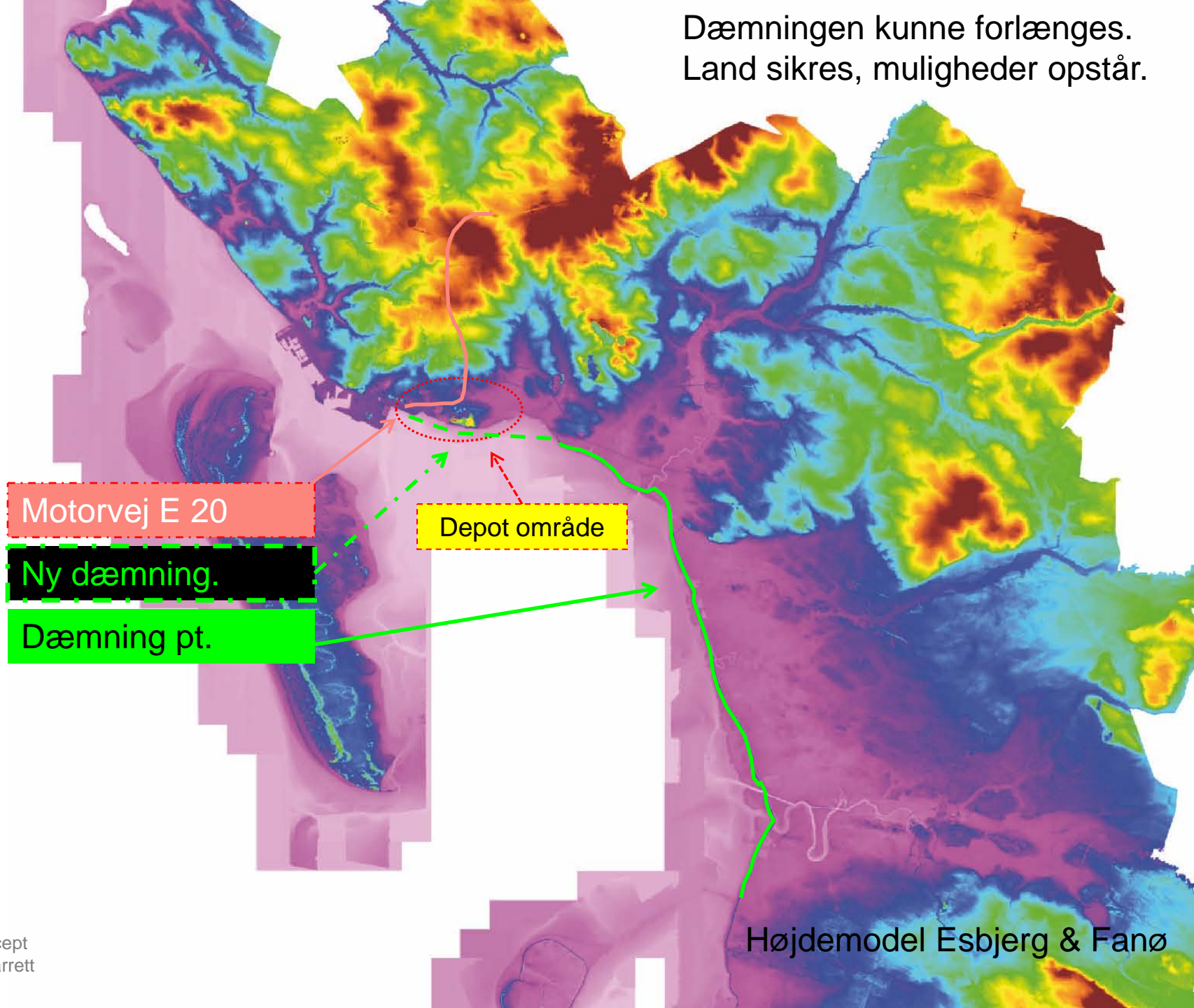
Depot område

Højdemodel Esbjerg & Fanø





Dæmningen kunne forlænges.  
Land sikres, muligheder opstår.



Motorvej E 20

Ny dæmning.

Dæmning pt.

Depot område

Højdemodel Esbjerg & Fanø



Jernbane linje lægges bagved  
diget og industri kan placeres.

- Depot område
- Motorvej E 20
- Ny dæmning.
- Ny jernbanelinje
- Dæmning pt.

Højdemodel Esbjerg & Fanø

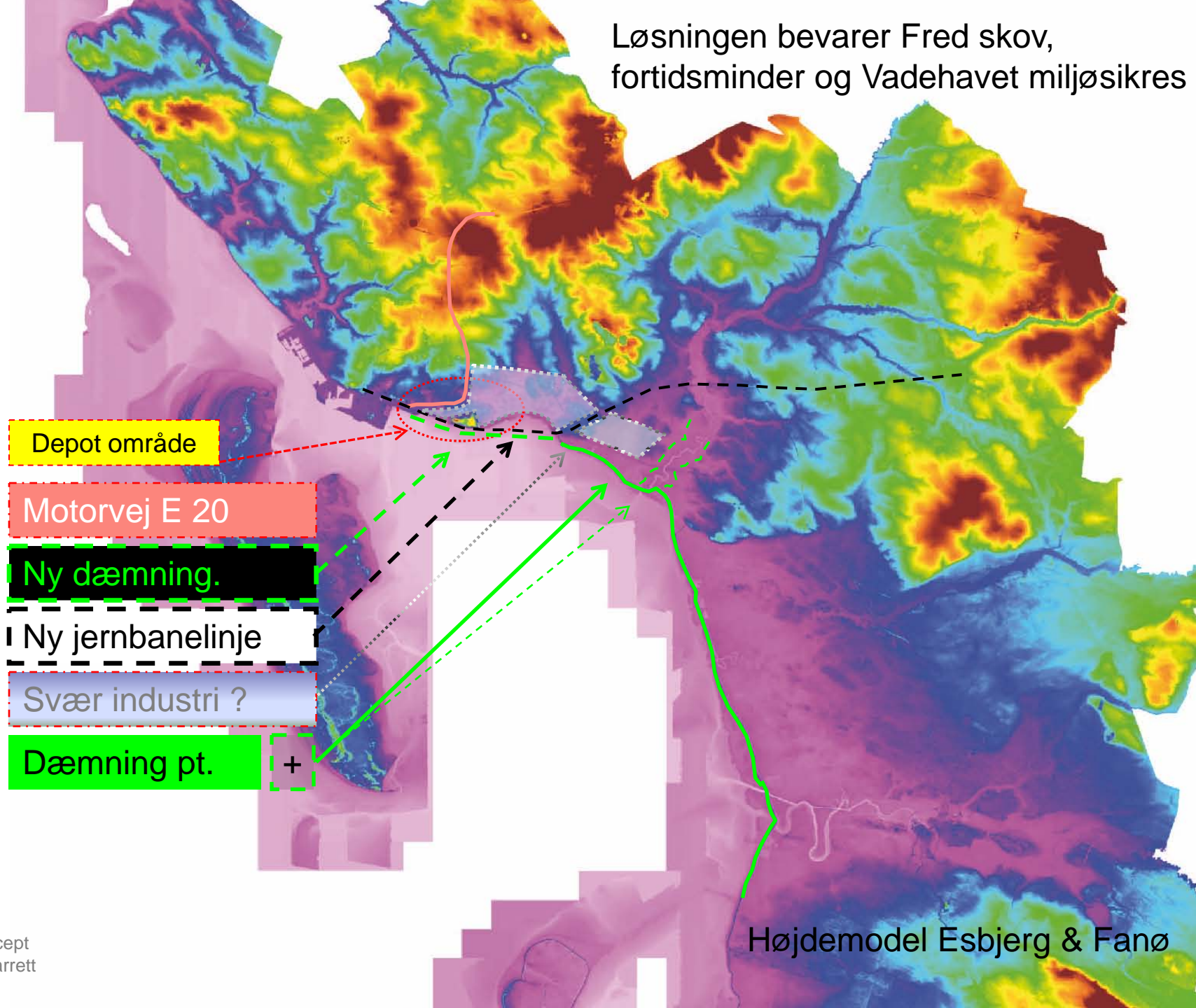
Jernbane & industri lægges langs  
højdedrag mod Bramming / Ribe.

- Depot område
- Motorvej E 20
- Ny dæmning.
- Ny jernbanelinje
- Svær industri ?
- Dæmning pt. +

Højdemodel Esbjerg & Fanø

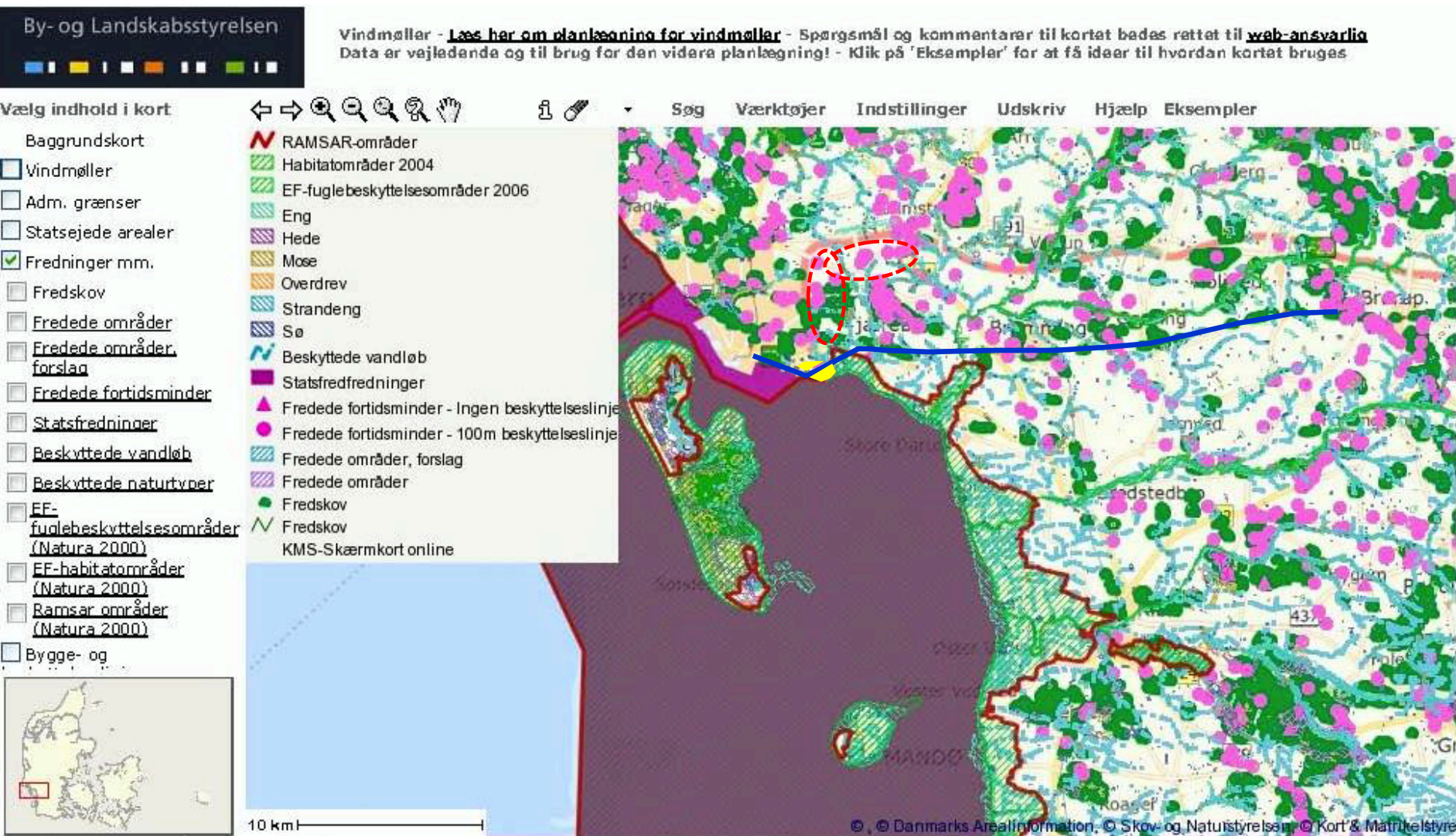


Løsningen bevarer Fred skov, fortidsminder og Vadehavet miljøsikres





# Fredninger: Forslaget synes at løse flest mulige af de mange problemstillingerne.



Farve = industri planlagt pt. - Depot - Planlagt Jernbanelinje



# Hvorfor er det en win win situation ?

By- og Landskabsstyrelsen

Vindmøller - [Læs her om planlægning for vindmøller](#) - Spørgsmål og kommentarer til kortet bedes rettet til [web-ansvarlig](#)  
Data er vejledende og til brug for den videre planlægning! - Klik på 'Eksempler' for at få ideer til hvordan kortet bruges

Vælg indhold i kort



Søg

Værktøjer

Indstillinger

Udskriv

Hjælp

Eksempler

Nuværende forslag til industri:

Rammer i et område med tæt placering af forhistoriske minder og fredet skov.

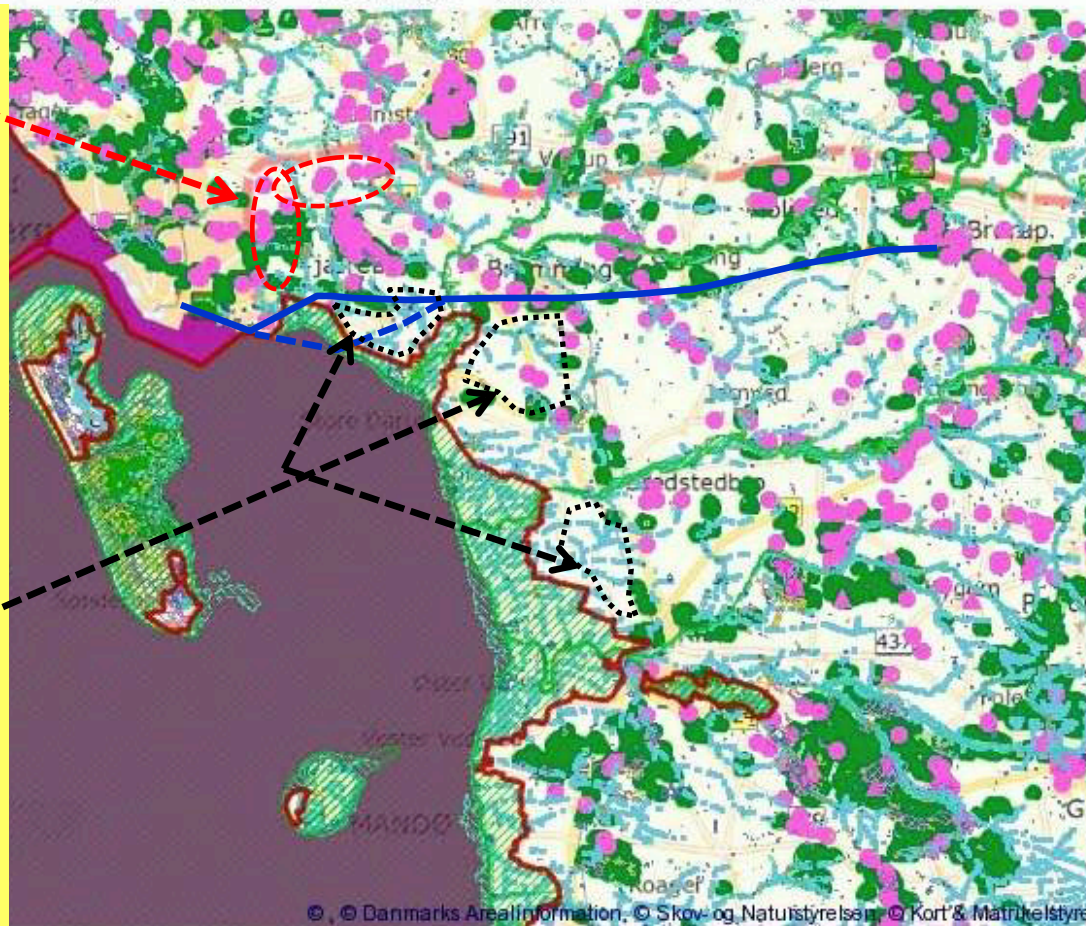
Den vil ødelægge en gammel byudviklingsplan med kommende smukke boligområder ved skove.

Forskellen:

Forslaget vil frigøre og gå igennem hvor der er færrest fredede arealer og kystsikre land som vil forsvinde.

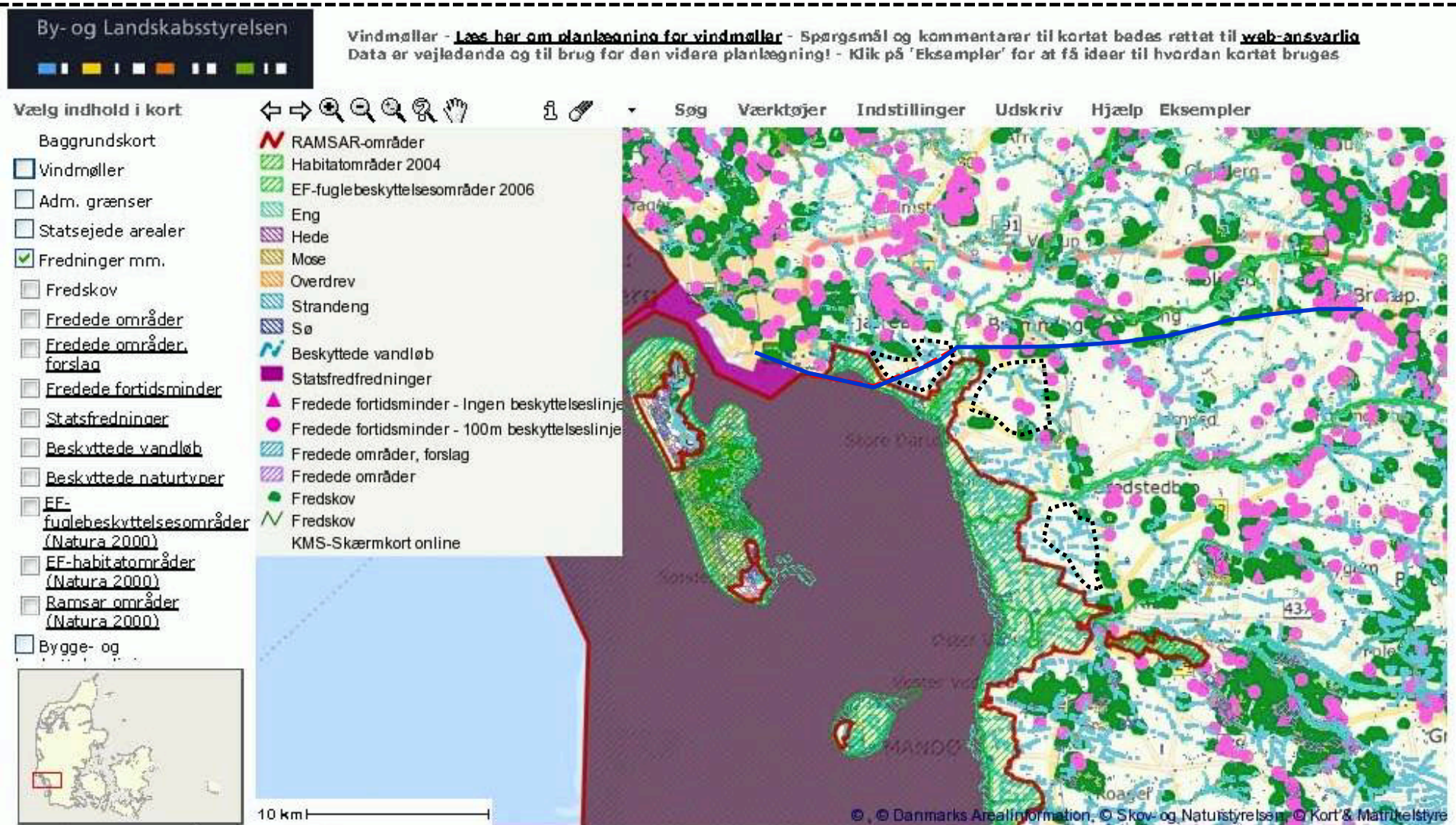
Det vil åbne muligheder for vindmølleindustrien tillige.

Alle 3 byer vil kunne bindes sammen om et fælles projekt og fremtid.





# Fredninger : Linjeføring bevarer miljø og udvikler mest muligt på sigt.



Forslaget vil kunne afhjælpe motorvejene og meget mere.



# Fredning: Korridoren laves på det smalleste sted uden om depotet ?

By- og Landskabsstyrelsen

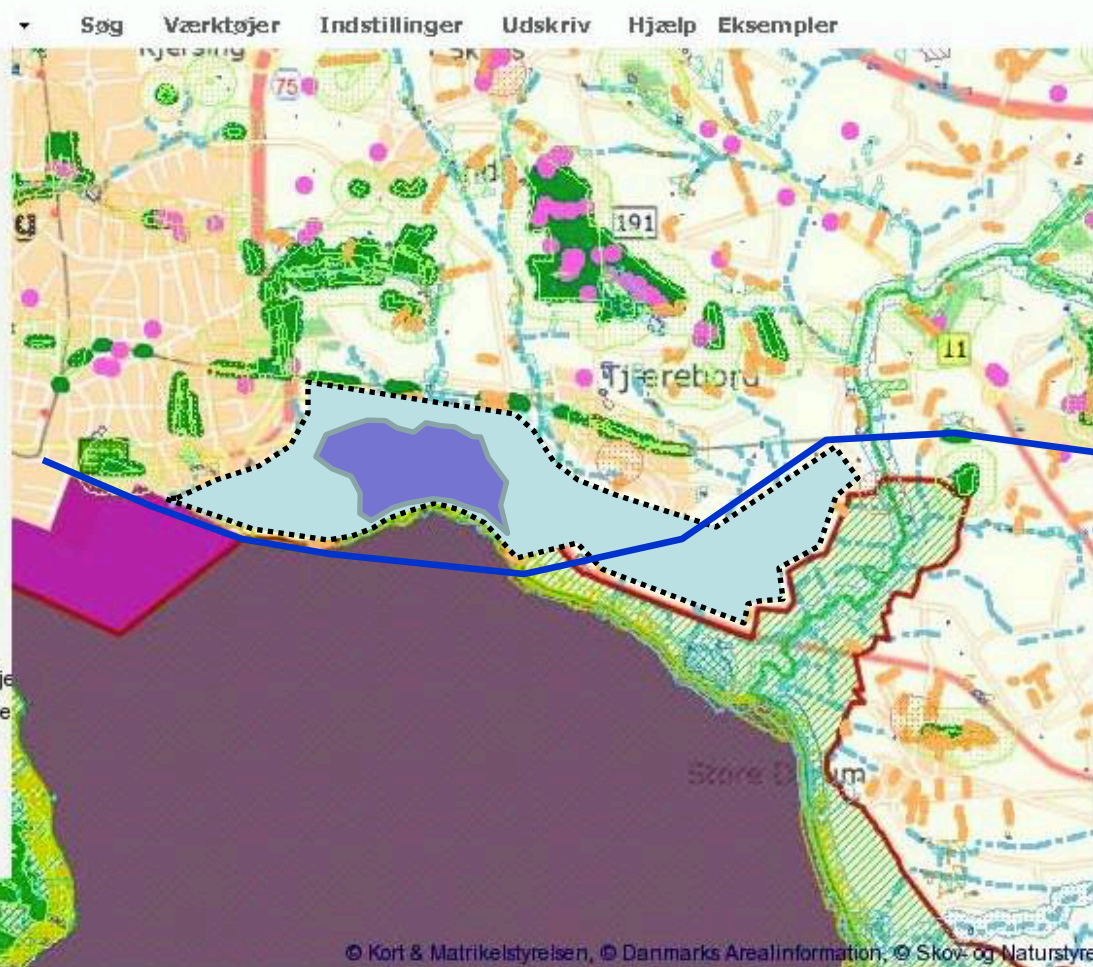
Vindmøller - [Læs her om planlægning for vindmøller](#) - Spørgsmål og kommentarer til kortet bedes rettet til [web-ansvarlig](#)  
Data er vejledende og til brug for den videre planlægning! - Klik på 'Eksempler' for at få ideer til hvordan kortet bruges

Vælg indhold i kort

- Baggrundskort
- Vindmøller
- Adm. grænser
- Statsejede arealer
- Fredninger mm.
  - Fredskov
  - Fredede områder
  - Fredede områder, forslag
  - Fredede fortidsminder
  - Statsfredninger
  - Beskyttede vandløb
  - Beskyttede naturtyper
  - EF-fuglebeskyttelsesområder (Natura 2000)
  - EF-habitatområder (Natura 2000)
  - Ramsar områder (Natura 2000)
- Bygge- og

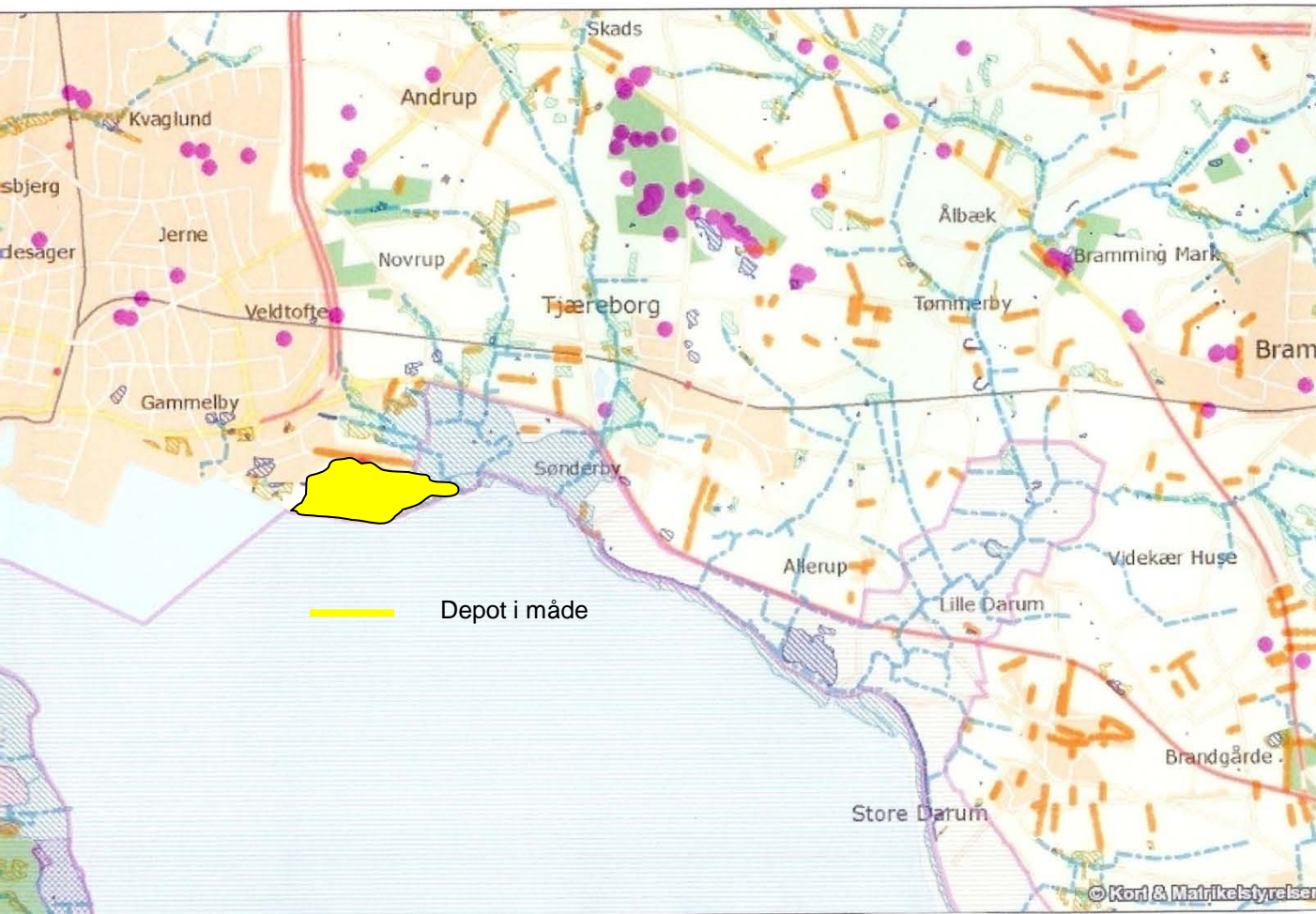
- Beskyttede jord- og stendiger
- Kirkebyggelinjer
- Skovbyggelinjer - gældende
- Skovbyggelinjer - ophævet
- Åbeskyttelseslinjer
- Søbeskyttelseslinjer
- Klitfredning - oversigt
- Strandbeskyttelseslinie - oversigt
- RAMSAR-områder
- Habitatområder 2004
- EF-fuglebeskyttelsesområder 2006
- Eng
- Hede
- Mose
- Overdrev
- Strandeng
- Sø
- Beskyttede vandløb
- Statsfredninger
- Fredede fortidsminder - Ingen beskyttelseslinje
- Fredede fortidsminder - 100m beskyttelseslinje
- Fredede områder, forslag
- Fredede områder
- Fredskov
- Fredskov
- KMS-Skærnkort online

2 km



Dæmningen / korridoren sikre samtidigt depotet ved Vadehavet og land som ikke tabes.

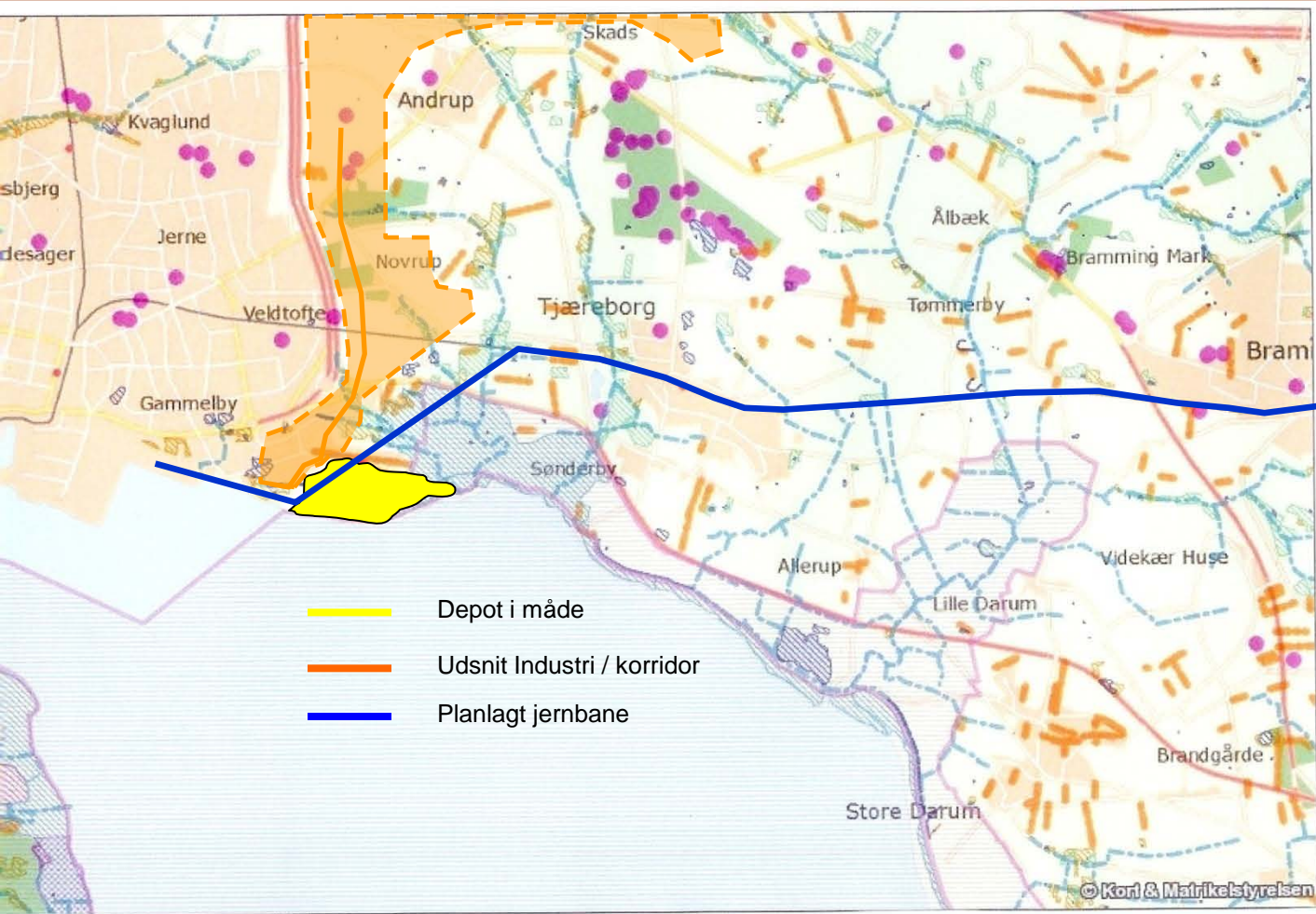
## Depotet ved Vadehavet - fredet skov og fortidsminder bør gå op i en større enhed.



- EF-fuglebeskyttelsesområder
- Eng
- Hede
- Mose
- Overdrev
- Strandeng
- Sø
- Beskyttede vandløb
- Beskyttede jord- og stendiger
- Fredede områder, forslag
- Fredede områder
- Fredede fortidsminder - Ingen beskyttelseslinje
- Fredede fortidsminder - 100m beskyttelseslinje

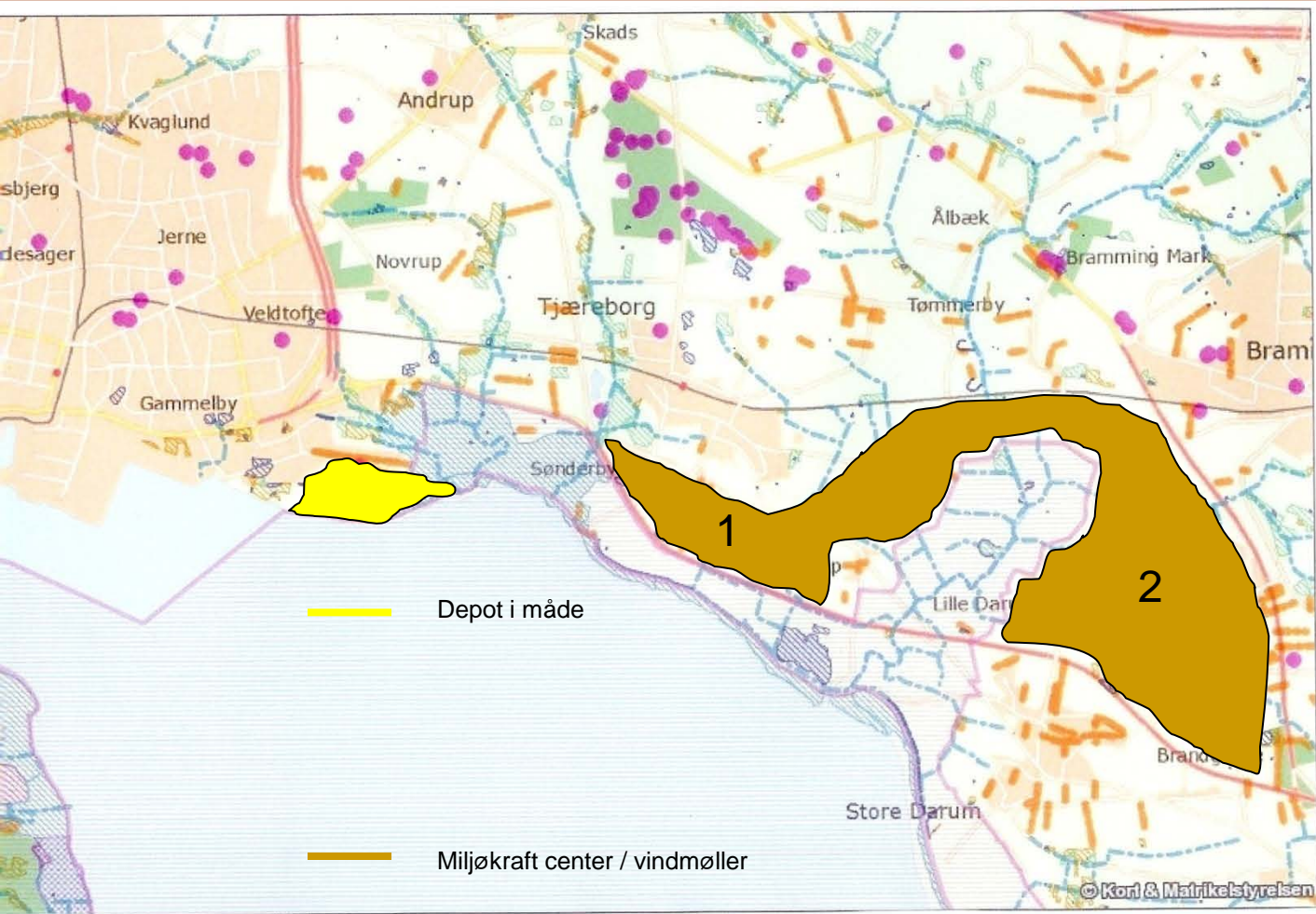


Her udsnit af planlagt industri ved Andrup & affaldsdepot i Måde ved Esbjerg.



Konsekvenserne heraf er, som vist voldsomme, men sikre intet.

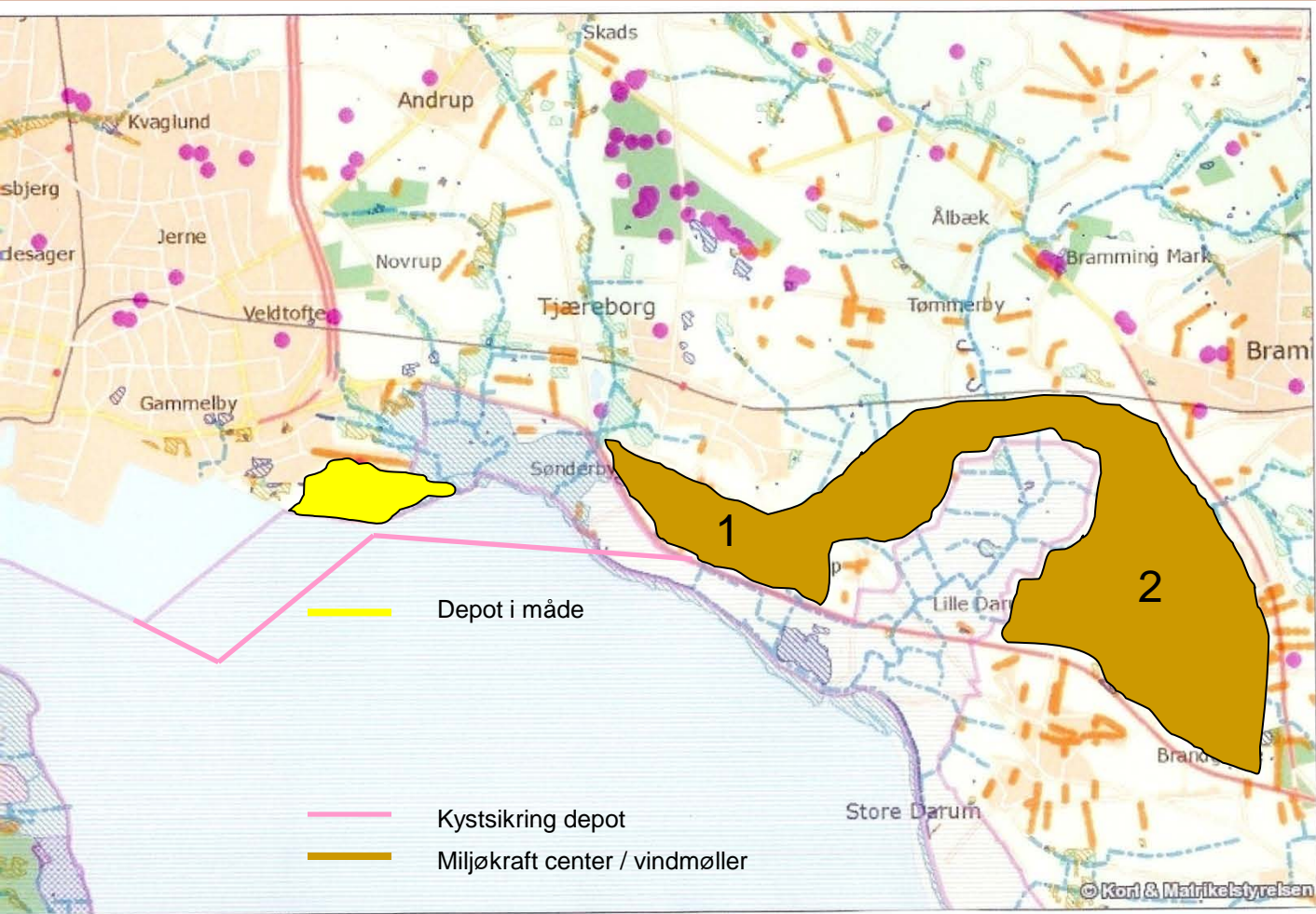
## Kystsikringen af depotet kunne skabe en national-europæisk korridor ved 2 højdedrage



Kunne et havne nært industriområde flytte utallige svære transporter væk fra motorvejene?

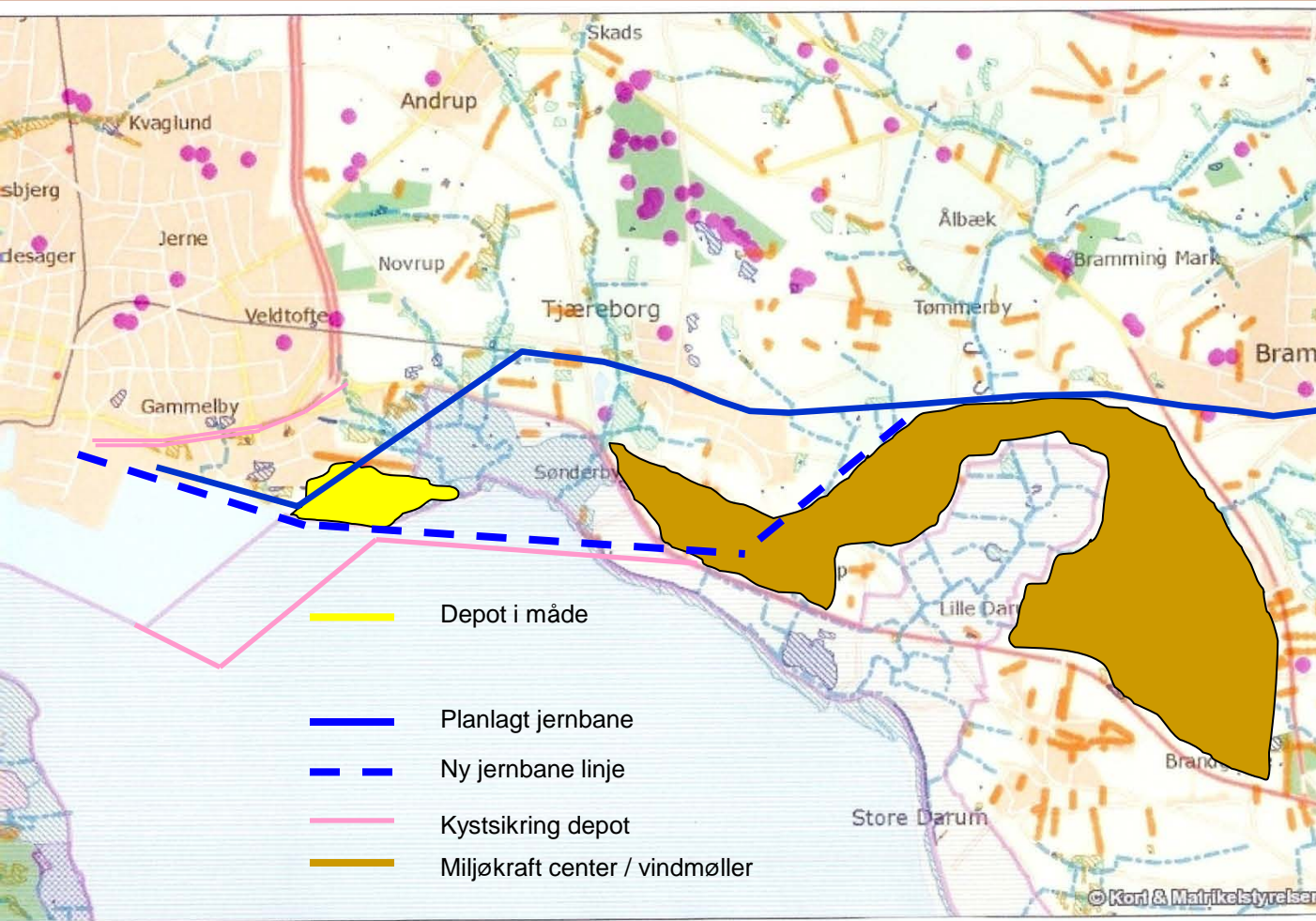


Ved inddæmningen bevarer vi, og vi kunne samtidig mindske store CO2 belastende transport?



Ved at indkapsle depotet med en dæmning, kan en korridor opstå til svær gods?

Kystsikringen kunne forbinde havnen & jernbane med et nyt industriområde tæt ved havn.

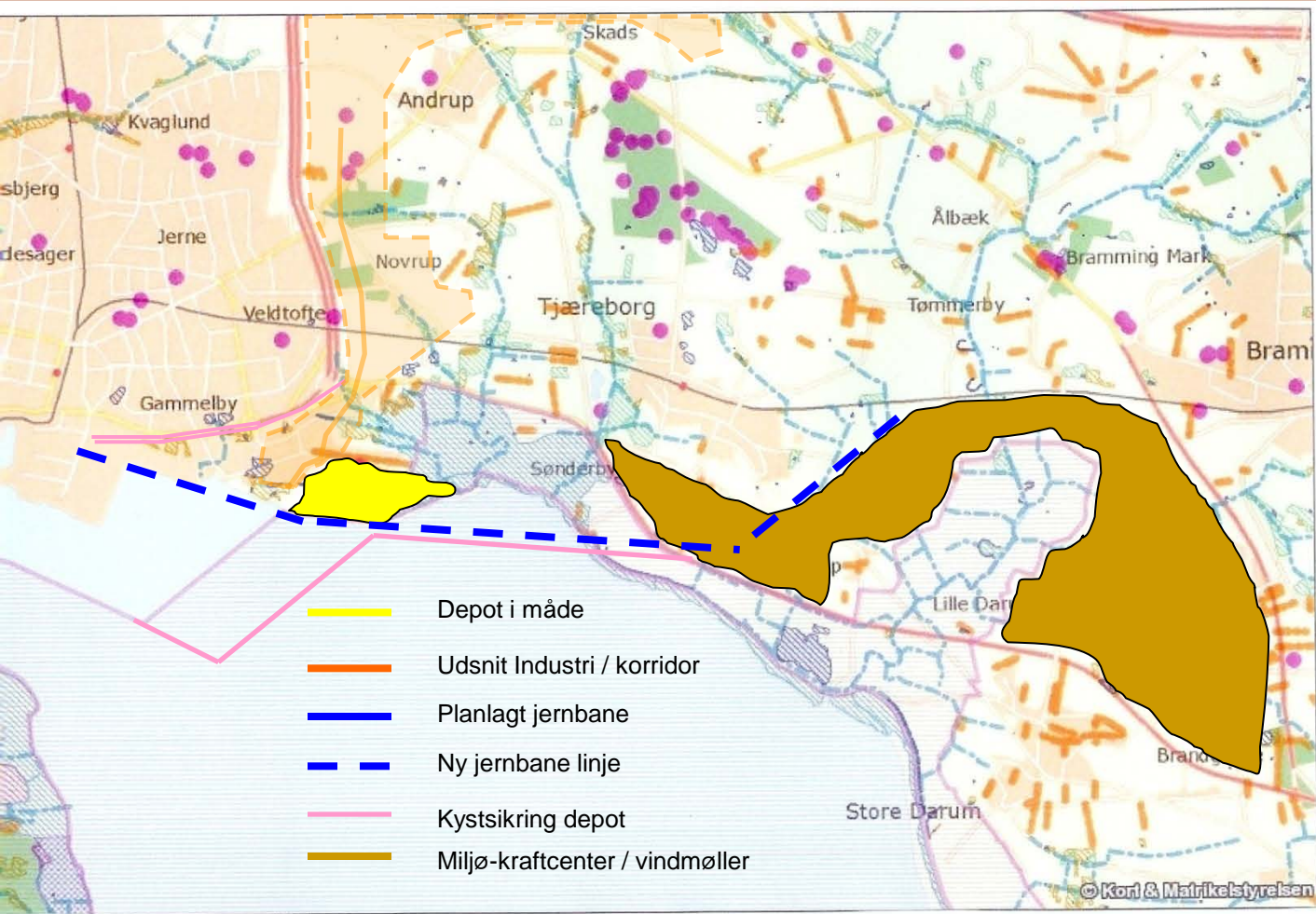


- EF-fuglebeskyttelsesområder
- Eng
- Hede
- Mose
- Overdrev
- Strandeng
- Sø
- Beskyttede vandløb
- Beskyttede jord- og stendiger
- Fredede områder, forslag
- Fredede områder
- Fredede fortidsminder - Ingen beskyttelseslinje
- Fredede fortidsminder - 100m beskyttelseslinje

Her kunne en korridor opstå til fremtidens meget svære vindmølle gods?

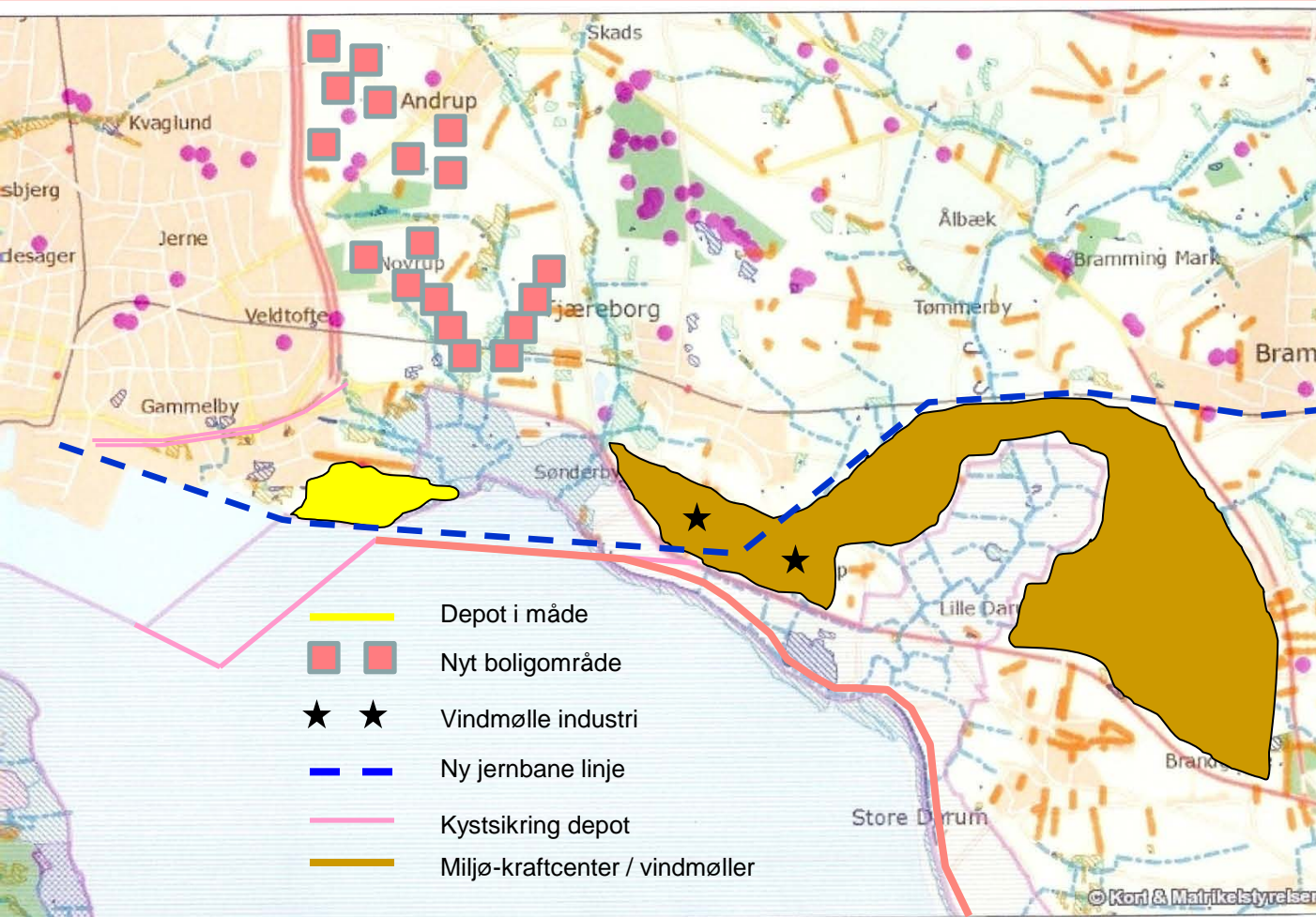


Herved reddes fred skov, fortidsminder og depot, boligudviklingen kan tillige forsætte tidligere.



- EF-fuglebeskyttelsesområder
- Eng
- Hede
- Mose
- Overdrev
- Strandeng
- Sø
- Beskyttede vandløb
- Beskyttede jord- og stendiger
- Fredede områder, forslag
- Fredede områder
- Fredede fortidsminder - Ingen beskyttelseslinje
- Fredede fortidsminder - 100m beskyttelseslinje

Et smuk skønt boligområde tæt ved fred skov og gamle fortidsminder mv.



- EF-fuglebeskyttelsesområder
- Eng
- Hede
- Mose
- Overdrev
- Strandeng
- Sø
- Beskyttede vandløb
- Beskyttede jord- og stendiger
- Fredede områder, forslag
- Fredede områder
- Fredede fortidsminder - Ingen beskyttelseslinje
- Fredede fortidsminder - 100m beskyttelseslinje

- Depot i måde
- Nyt boligområde
- Vindmølle industri
- Ny jernbane linje
- Kystsikring depot
- Miljø-kraftcenter / vindmøller

Svær god kan nu let trækkes hen til havnen. ( Et miljøkraftcenter )





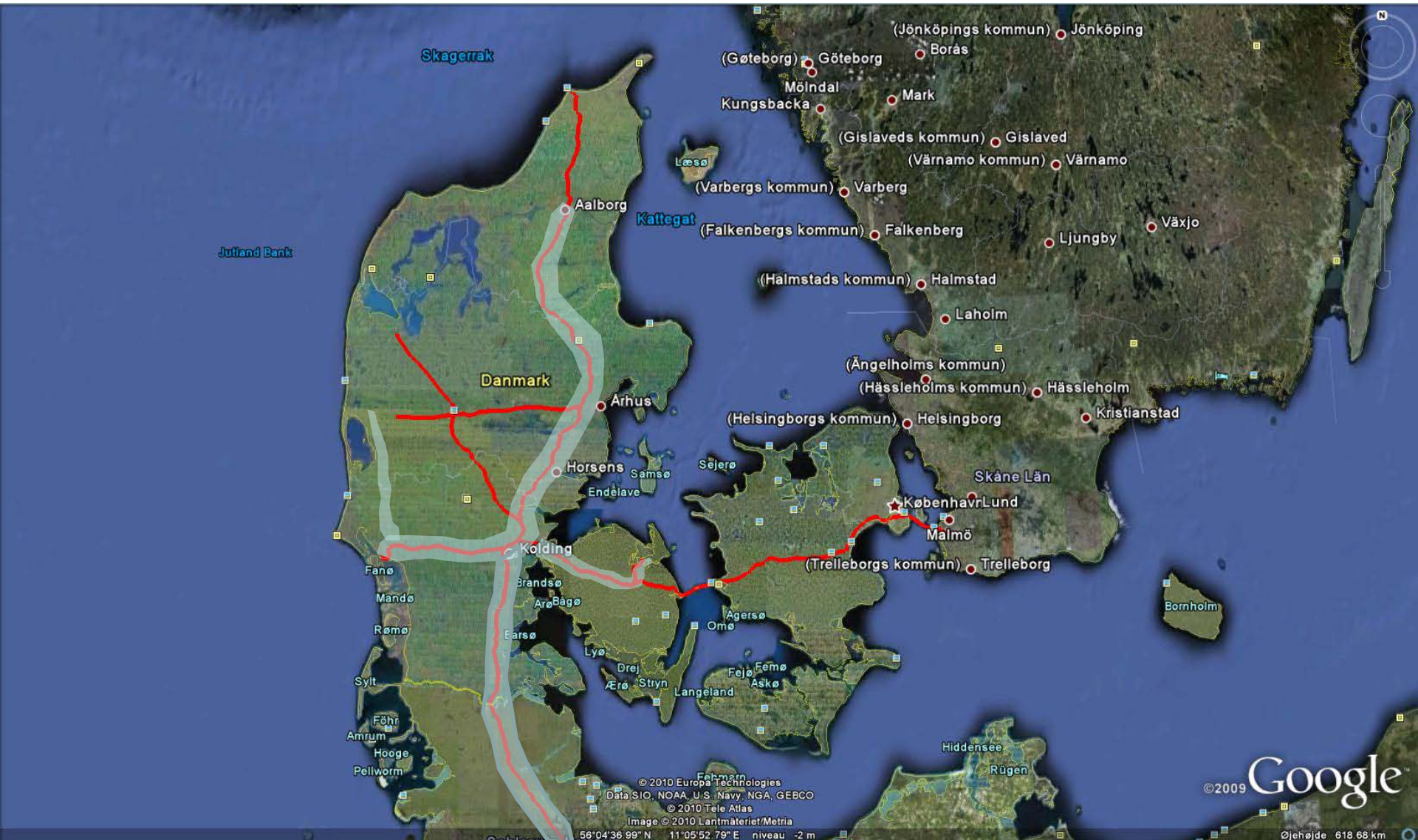


Løsning virker naturlig og motortrafikveje og andet ligger der allerede





# Nationalt & europæisk ville det betyde ?



Slut med alle de her mange svære transporter alle steder ?



Vi skaber derved både natur, bedre veje og et sikkert Vadehav uden forurening ?



Det kræver dog, at vi redder det klimaforandringerne vil tage først ?



De 2 højdedrage ved Bramming / Ribe passer til fremtidens linjer.



Som igen passer ind i fremtidens udbygninger af energinettet i Vest på havet.

Tak til jer alle fordi jeg måtte vise jer dette forslag.

Vi kan naturligvis altid forbedre dette 😊

&

som i alle ved

” Det er altid lettere at skyde på dem”

som forsøger at gøre noget

end dem

som sidder på deres hænder.

Tak for ordet.

Thomas Barrett

*Design & konceptudvikler*