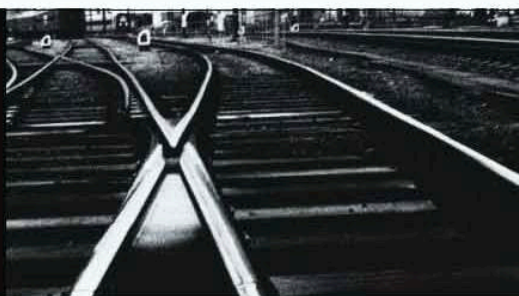


banedanmark



Offentlig høring om nyt godsspor til Esbjerg Havn

Om projektet

Der skal anlægges en enkeltsporet godsbane til Esbjerg Havn, hvis de involverede parter kan blive enige om finansieringen. Staten har bevilget et tilskud på 100 mio. kr., og det er en forudsætning, at der kan skaffes lokal medfinansiering og eventuelt EU-støtte.

Der er udarbejdet 2 forslag til løsninger. I den ene løsning skal 1 nyt spor grene fra hovedbanen vest for Tjæreborg øst om Esbjerg til et planlagt industri kvarter syd for Gammelby Ringvej.

I den anden løsning skal der anlægges 1 nyt spor syd for Esbjerg Station ved Østre Havnevej i retning mod øst til det planlagte industri kvarter. I begge løsninger skal der anlægges 2 spor i forbindelse med en ny godsterminal.

Det skal også undersøges, om der er forhold ved de 2 løsninger, som senere vil kunne forhindre anlæg af en dobbeltsporet bane til person- og godstransport på den samlede strækning for de 2 løsninger.

Idéfasehøring

Projektet gennemløber en VVM-proces (Vurdering af Virkninger på Miljøet) med 2 offentlige høringer. Den første offentlige høring er en idéfase, der igangsættes med offentliggørelse af

projektets overordnede indhold i et debatoplæg, som kan downloades på Banedanmarks hjemmeside www.bane.dk > Banearbejde > Baneprojekter.

Høringsperioden er fra den 12. maj til den 23. juni 2010.

Den anden offentlige høring gennemføres i efteråret 2011, hvor en høringsudgave af miljøredegørelsen offentliggøres, og hvor der afholdes et borgermøde om projektet.

Der skal foreligge et beslutningsgrundlag til politisk behandling i 2012.

Deltag i debatten

I løbet af idéfasen kan alle fremsende kommentarer, ideer, spørgsmål og indsigelser til projektet og stille forslag om forhold, der bør belyses, således at flest mulige hensyn kan indgå i den videre planlægning.

Hørings svar skal være Banedanmark i hænde senest den 23. juni 2010.

Henvendelse om projektet kan ske til:

Banedanmark
Projekt Esbjerg Havn
Amerika Plads 15
2100 København Ø
esbjerg@bane.dk

Baneanlægsprojekter er pr. 1. maj overflyttet fra Trafikstyrelsen til Banedanmark.

Fredninger: Forslaget går ud på at løse flest mulige af alle problemstillingerne.

By- og Landskabsstyrelsen

Vindmøller - [Læs her om planlægning for vindmøller](#) - Spørgsmål og kommentarer til kortet bedes rettet til [web-ansvarlig](#)
Data er vejledende og til brug for den videre planlægning! - Klik på 'Eksempler' for at få ideer til hvordan kortet bruges

Vælg indhold i kort

Baggrundskort

- Vindmøller
- Adm. grænser
- Statsejede arealer
- Fredninger mm.
- Fredskov
- Fredede områder
- Fredede områder, forslag
- Fredede fortidsminder
- Statsfredninger
- Beskyttede vandløb
- Beskyttede naturtyper
- EF-fuglebeskyttelsesområder (Natura 2000)
- EF-habitatområder (Natura 2000)
- Ramsar områder (Natura 2000)
- Bygge- og



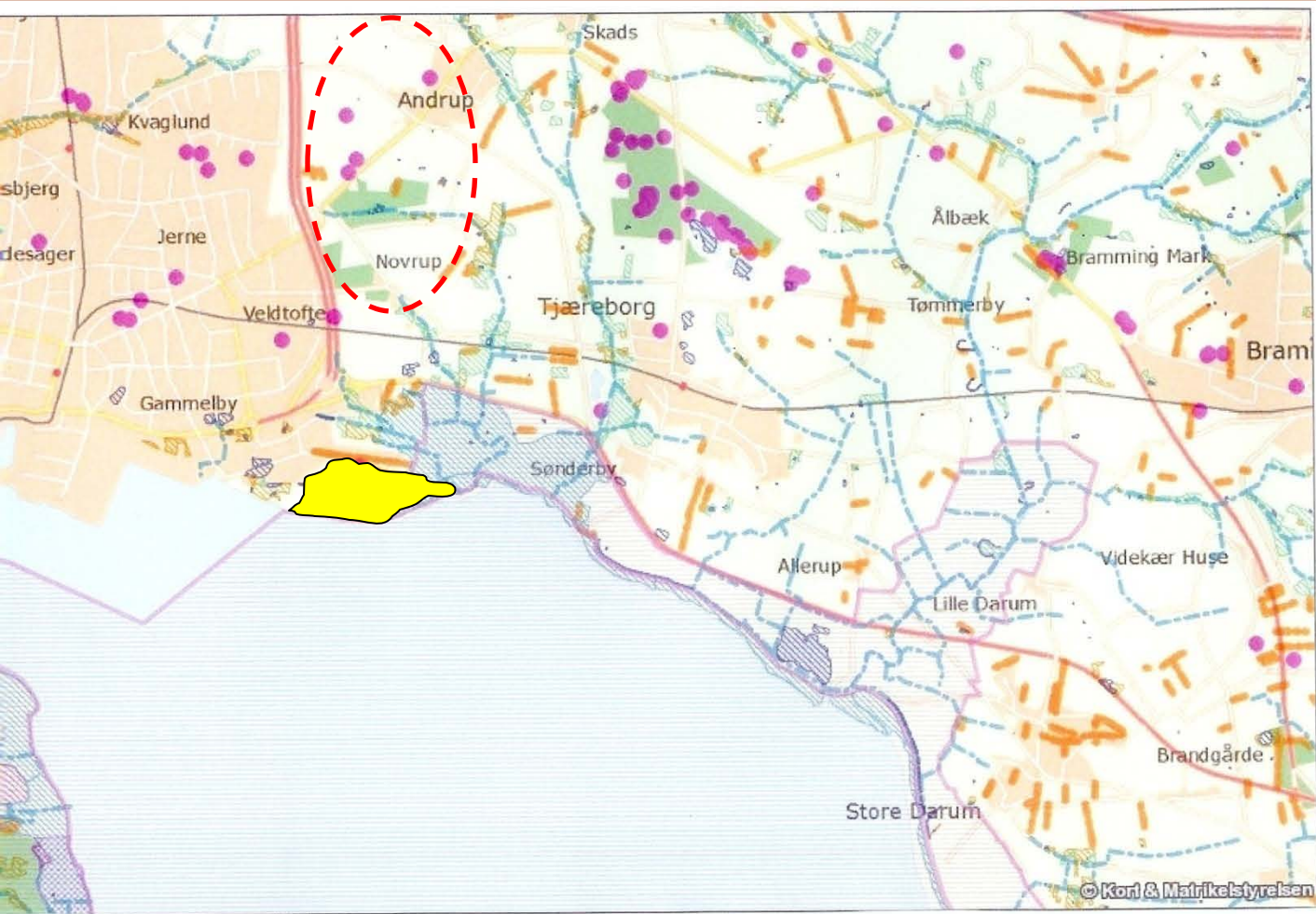
Søg Værktøjer Indstillinger Udskriv Hjælp Eksempler

- RAMSAR-områder
- Habitatområder 2004
- EF-fuglebeskyttelsesområder 2006
- Eng
- Hede
- Mose
- Overdrev
- Strandeng
- Sø
- Beskyttede vandløb
- Statsfredninger
- Fredede fortidsminder - Ingen beskyttelseslinje
- Fredede fortidsminder - 100m beskyttelseslinje
- Fredede områder, forslag
- Fredede områder
- Fredskov
- Fredskov
- KMS-Skærmkort online



Farve = Ny industri - Depot - Planlagt Jernbanelinje

Her vises udelukkende planlagt industri ved Andrup & affaldsdepot i Måde ved Esbjerg.



- EF-fuglebeskyttelsesområder
- Eng
- Hede
- Mose
- Overdrev
- Strandeng
- Sø
- Beskyttede vandløb
- Beskyttede jord- og stendiger
- Fredede områder, forslag
- Fredede områder
- Fredede fortidsminder - Ingen beskyttelseslinje
- Fredede fortidsminder - 100m beskyttelseslinje

Konsekvenserne heraf bliver som vist på foregående side voldsomme.

