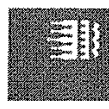
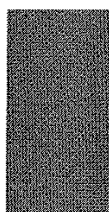


KONTROLGRUPPER

Region Sjællands Erfaringsgruppe



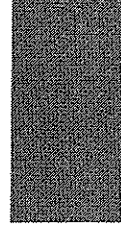
KALUNDBORG
KOMMUNE

Hvem er vi

Susanne Kovstrup, Ringsted Kommune, kontrolmedarbejder
Henrik Jørgensen, Faxe Kommune, kontrolkonsulent
Bjarne Nielsen, Vordingborg kommune, kontrolmedarbejder
Henriette Orizi, Vordingborg Kommune, kontrolmedarbejder
Søren Holme Nielsen, Kalundborg Kommune, kontrolkonsulent
Finn Hørlyk Petersen, Kalundborg Kommune, kontrolkonsulent
Charlotte Brix, Kalundborg Kommune, kontrol-teamleder
Peter Trebbien, Kalundborg Kommune, borgerservicechef

KONTROLGRUPPER

Region Sjællands Erfa gruppe



KALUNDBORG
KOMMUNE

Kontrolgruppernes omdrejningspunkter

CPR registrering i det lokale folkeregister

- stort set alle social bedrageri sager har udspring i ikke korrekte adresseoplysninger

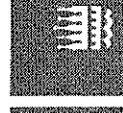
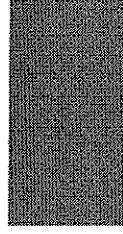
Helhedsorienteret sagsbehandling – lovmæssig sammenhæng

Ikke mindst for borgerens skyld

CPR loven er omdrejningspunktet for kontrolgrupperne

KONTROLGRUPPER

Region Sjællands Erfa gruppe



KALUNDBORG
KOMMUNE

Forbedring af Kontrolgruppernes arbejde og resultater

Unmeldt besøg hos borger ved begrundet mistanke

Systematiserede observationsmuligheder ved begrundet mistanke

Indhente skatteoplysninger på tværs af kommunegrænser

Kommunalbestyrelsen kan udstede kontrolautorisation til ansatte

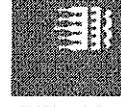
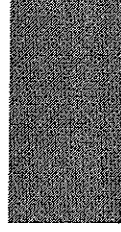
Indhente oplysninger hos forsikringselskaber

Adgang til flere oplysninger i Central Motor Registret

Indhente oplysninger hos arbejdsgiver

KONTROLGRUPPER

Region Sjællands Erfa gruppe



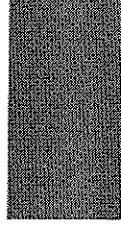
KALUNDBORG
KOMMUNE

Forbedring af Kontrolgruppernes arbejde og resultater

Hvis en pensionist opholder sig i udlandet i mere end 6 måneder bør den udbetalte pension nedsættes til grundbeløbet.

KONTROLGRUPPER |

Region Sjællands Erfa gruppe



KALUNDBORG
KOMMUNE

Finanskrisen og Genopretningspakken

**Finanskrisen og de ændrede regler for at modtage
børnefamilieydelse, vil naturligt betyde nye måder
at snyde på!**

Oversigt / Sager fra kontrolgruppen fra 1. juni 2009 til 31. maj 2010

Kalundborg Kommune

Antal sager pr dags dato	Aktive	Passive	Bemærkninger
Status	41	159	Nej

Medarbejdersager	Aktive	Passive	Bemærkninger
Status	0	1	Medarbejder bortvist på grund af manglende info om fængsling

Virksomhedsbesøg m/SKAT	Planlagte	Gennemført	Bemærkninger
Status	5	5	Virksomhedsaktioner gennemført i samarbejde med SKAT og lokalpoliti

Økonomisk status	Rejst tilbagebetalingskrav	Fremtidig besparelse over 12 mdr	Beregnet samlet besparelse	Kommune andel	Statens andel	Antal berørte borgere/ område
Boligsikring	151.681	590.760	742.441	371.221	371.221	25
Boligstøtte pensionister	88.935	1.264	90.199	22.550	67.649	4
Børnetilskud ordinært	143.462	859.404	1.002.866	0	1.002.866	95
Børnetilskud ekstraordinært	84.874	447.624	532.498	0	532.498	92
Økonomisk friplads	105.447	490.020	595.467	595.467	0	34
Børnebidrag	268.632	0	268.632	0	268.632	2
Førtidspension før 1/1/99	0	241.692	241.692	120.846	120.846	6
Førtidspension efter 1/1/99	208.768	678.564	887.332	576.766	310.566	14
Folkepension	0	229.080	229.080	0	229.080	3
Kontanthjælp i aktivering	0	340.044	340.044	119.015	221.029	2
Kontanthjælp i passive	31.286	99.720	131.006	85.154	45.852	3
Enkeltydelser	0	0	0	0	0	0
SU	0	0	0	0	0	0
Sygedagpenge på barsel	0	0	0	0	0	0
Sygedagpenge i aktivering	0	0	0	0	0	0
Sygedagpenge efter 8 uger	0	0	0	0	0	0

Resultat / besparelse	1.083.085	3.978.172	5.061.257	1.891.018	3.170.239
Procentfordeling mellem Stat og Kommune:				37%	63%

Antal berørte borgere / nettosum:	124	Gennemsnitlig besparelse pr sag:	40.817
-----------------------------------	-----	----------------------------------	--------

Antal og typer af henvendelser der danner grundlag for sagsbehandlingen:	
Anonyme henvendelser fra borgere:	85
Interne kommunale henvendelser:	66
Egne projekter og efterforskning:	91

Oversigt på ankesager	
Hvor Kommunen har fået medhold	1
Hvor borgeren har fået medhold	0
Ikke afsluttede sager	1