

RIGSPOLITIET

**POLITI**

# Retsudvalgets besøg på Politiskolen 19. august 2010



# Program

Kl. 1300 – 1400

- Velkomst v/politimester Karsten Petersen, Politiets Uddannelsescenter
- Rekruttering og ansættelse v/vicepolitimester Rikke Ladefoged, Personalecentret
- Organiseringen af Politiets Uddannelsescenter v/Karsten Petersen
- Politiets grunduddannelse v/politiinspektør Michael Fl. Rasmussen

Kl. 1400 – 1500

Rundvisning på Politiskolen og demonstration af elementer i den operative uddannelse



RIGSPOLITIET

**POLITI**

## Rekruttering

[www.blivpolitibetjent.dk](http://www.blivpolitibetjent.dk)

- antal "besøg" 287.467 (2009) – 194.228 (2008)

jobinformationsmøder over hele landet

- 2010 – ca. 50 møder fordelt på alle politikredsene

○ antal besøgende 2.891 (2009) – 2.367 (2008)

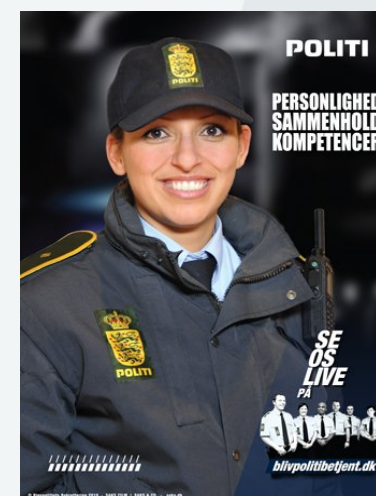
målrettede rekrutteringsinitiativer

- UddannelsesKaravanen – Uddannelse Uden Grænser

- personer med anden etnisk baggrund

- kvinder

avisannoncer



## Rekruttering

Ingen ansøgningsterminer

Antal ansøgninger og antal ansat 2004-2010:

	2004	2005	2006	2007	2008	2009	1.8. 2010
Ansøgninger	2.363	1.689	1.367	1.169	1.477	2.479	1.000
Ansæt	412	428	462	352	416	400	356

2009 – kvinder

- ansøgninger 417 (16,8 %) – ansat 80 (20 %)

2009 – personer med anden etnisk baggrund

- ansøgninger 164 (6,6 %) – ansat 20 (5 %)



# Ansættelse

Screening af ansøgningerne

Krav:

- fyldt 21 år
- dansk statsborger eller søgt herom
- godt helbred, normal hørelse og syn og almindeligt farvesyn
- rimelig højde, fysisk robust og fysisk egnet til politijobbet
- ustraffet og ordnede personlige og økonomiske forhold
- personlige egenskaber og holdninger
- gode skolekundskaber
- studiekompetencer og studieparat
- kendskab til it og fremmedsprog
- svømmefærdigheder og kan yde førstehjælp



RIGSPOLITIET

**POLITI**

## Ansættelse

Prøver:

- skriftlige prøver i
  - dansk (case)
  - dansk grammatik
  - engelsk grammatik
- farvesynstest
- fysisk prøve
- holdopgave
- samtale
- helbredsundersøgelse/lægefaglig vurdering

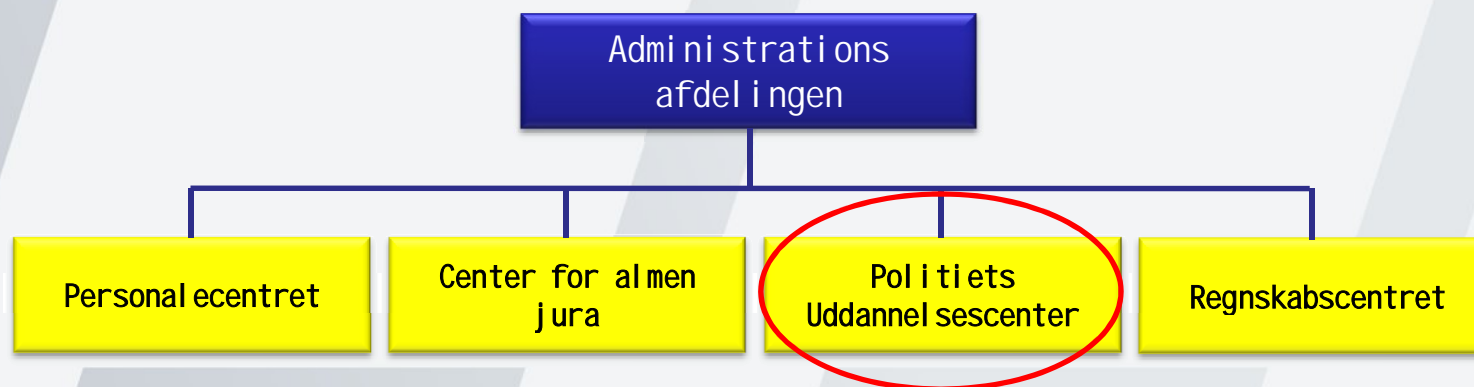
Endelig udvælgelse blandt de egnede



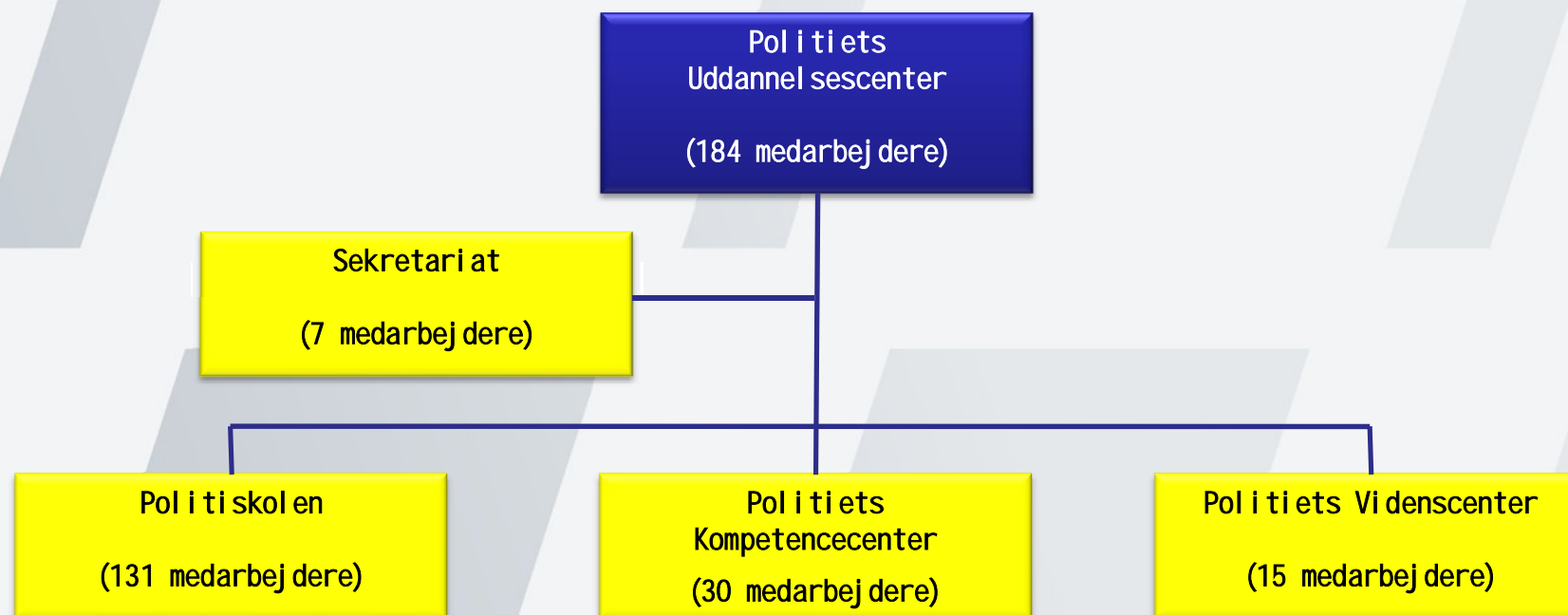


RIGSPOLITIET

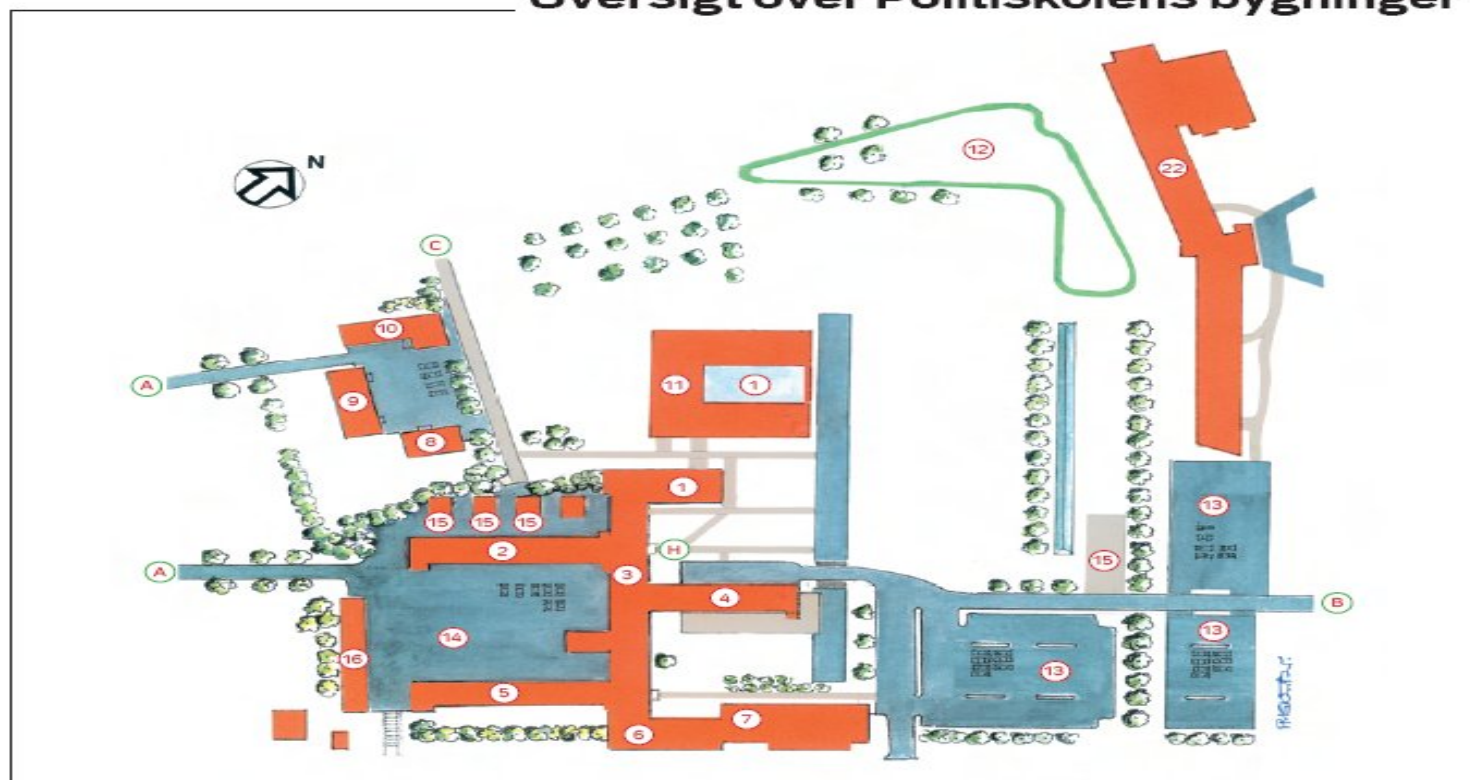
**POLITI**







## Oversigt over Politiskolens bygninger



- |                          |                               |                                 |                                  |
|--------------------------|-------------------------------|---------------------------------|----------------------------------|
| 1. Selvforsvar           | 9. Ledelse, administration    | 22. -Efter- og videreuddannelse | A. Fra Brøndbyøstervej 95 og 101 |
| 2. Undervisningsfløj     | 10. Pædagogisk service        | -Edb, uddannelse                | B. Fra Brøndbyøster Boulevard 22 |
| 3. Reception             | 11. Undervisningsbygning      | -Bibliotek                      | C. Mod Brøndbyøster Torv         |
| 4. Kantine, foredragssal | 12. Handlebane                | -Kantine                        | H. Hovedindgang                  |
| 5. Undervisningsfløj     | 13. P-plads                   | -Gerningsstedslokaler           |                                  |
| 6. Motionsrum            | 14. P-plads til tjenestevogne |                                 |                                  |
| 7. Idrætshal, omkl.rum   | 15. Cykelparkering            |                                 |                                  |
| 8. Modelokale            | 16. Våbenrensning/bilvask     |                                 |                                  |

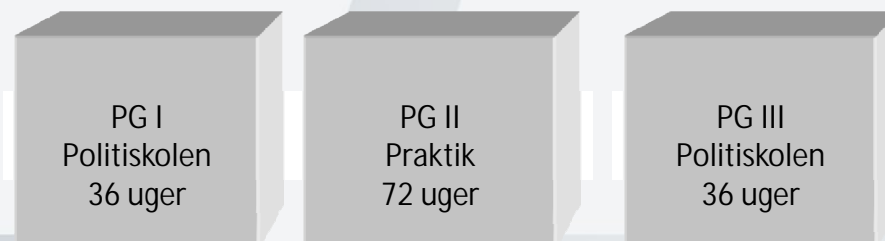


## Nuværende grunduddannelse

- Etatsuddannelse, placeret i "dansk uddannelsesnomenklatur" som en kortere videregående uddannelse
- Fagopdelt professionsuddannelse
- Udvikling af viden, færdigheder og holdninger samt fysisk styrke i et progressivt forløb
- Skal selvstændigt og med god situationsbedømmelse kunne løse alle relevante politiopgaver



## Uddannelsesforløb



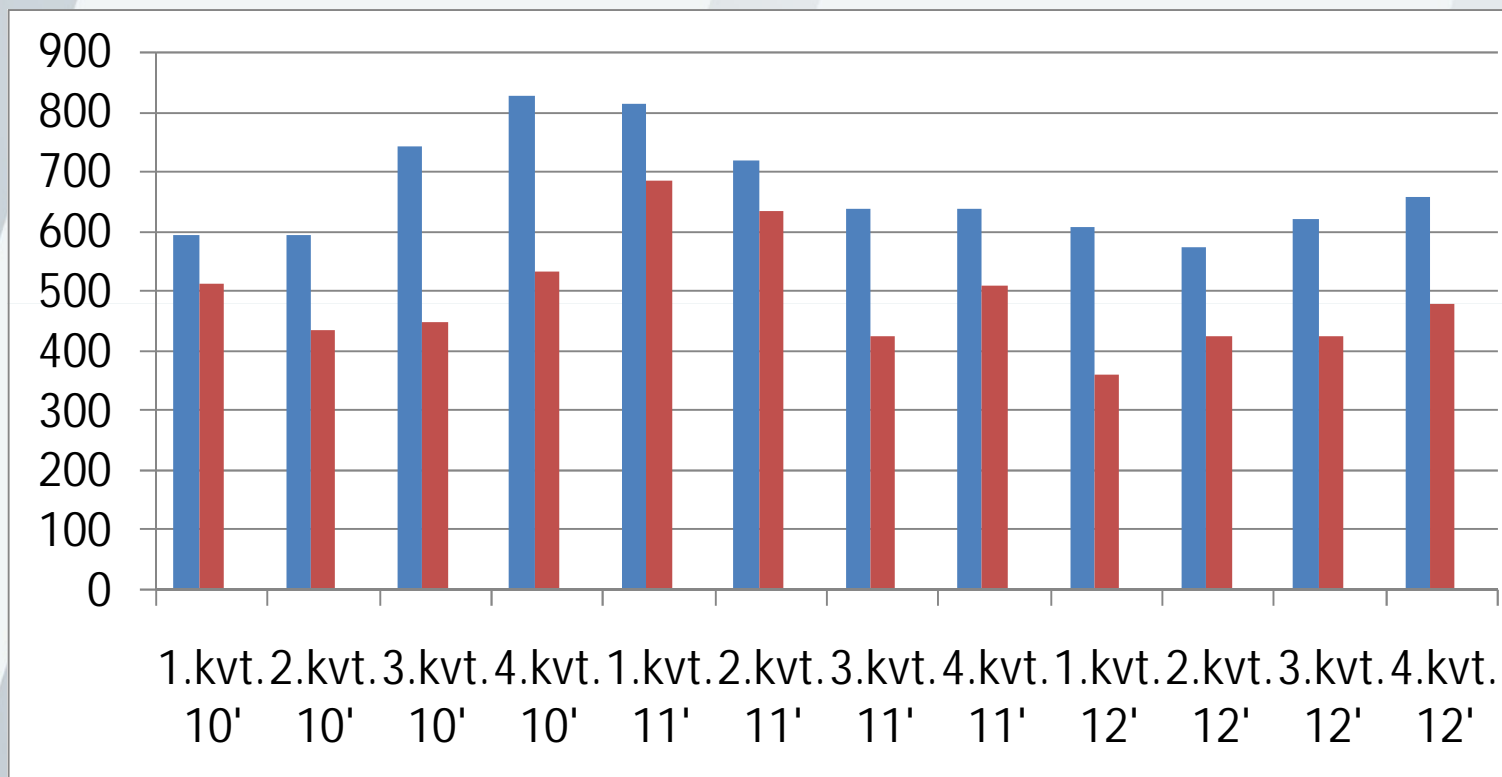
Efter uddannelsens afslutning følger en obligatorisk beredskabsuddannelse i Beredskabssektionen ved Københavns Politi i ca. 7 måneder.



## Elevantal 2010 – 2012\*

Højeste elevtal 

Laveste elevtal 



\* Indtaget fremskrevet med prognosen for november 2010 og herefter med 100 elever pr. kvartal i 2011 og 2012.



RIGSPOLITIET

**POLITI**

# Den nye bacheloruddannelse



## Refleksion og handling....



## Historik og status

Visionsudvalget – generel forbedring af uddannelse og kompetenceudvikling

Politireformen – også en uddannelsesreform med løft på tre niveauer

Professionsbachelor i politivirksomhed – et omfattende og langvarigt projekt

Akkrediteringsprocessen – ansøgning til Akkrediteringsrådet, efteråret 2009





## Akkrediteringsprocessen

Under akkrediteringsprocessen vurderes om uddannelsen og Politiskolen som udbyder af uddannelsen lever op til de fastlagte kriterier for relevans og kvalitet.

### Politiskolen som udbudssted

- ✓ Efterspørgsel og aftagerkontakt
- ✓ Praktikpladser
- ✓ Tilrettelæggelse
- ✓ Videngrundlag
- **Fagligt miljø**
- ✓ Faciliteter og ressourcer
- ✓ Kvalitetssikring

### Uddannelsen til professionsbachelor

- ✓ Relevans og efterspørgsel
- ✓ Mål for læringsudbyttet
- ✓ Tilrettelæggelse af udd. elementer

Uddannelsen er i maj 2010 akkrediteret som en professionsbachelor-uddannelse i politivirksomhed

Politiskolen som udbudssted har i juni 2010 fået afslag på akkreditering, da kriteriet "fagligt miljø" ikke er opfyldt





## Baggrunden for afslaget

Afslaget under kriteriet "fagligt miljø" skyldes de politiuddannede læreres kvalifikationsniveau, der ikke fuldt ud lever op til relevante faglige krav til professionsbacheloruddannelser.

Akkrediteringsrådet vurderer, at Rigspolitiets plan for opkvalificering af lærerstaben frem mod 2016 er positiv, men at længden på denne kompetenceudviklingsplan er en afgørende svaghed, idet en overgangsperiode på seks år vil berøre de første fire til seks dimittendårgange.

Akkrediteringsrådet finder det således kritisk, at det faglige miljø i særligt de to første år ikke er tilstrækkeligt stærkt til at sikre, at dimittendårgangene når et kvalifikationsniveau svarende til professionsbachelorniveauet.



## Uddannelsens forløb



Uddannelsen er inddelt i 5 moduler, der strækker sig over 3 år (180 ECTS point) og veksler mellem teori og praktik. Uddannelsen afsluttes med et 10 ugers professions-bachelorprojekt, der er større selvstændig opgave.



## Træning i praktiske færdigheder

Undervisning/træning i:

- Praktisk polititjeneste (beredskabsuddannelse)
- Køreteknik
- Magtanvendelse
- Skydning

overføres med samme volumen som i den nuværende grunduddannelse, således at eleverne opnår de nødvendige færdigheder, der gør dem i stand til at udøve fuld politimyndighed på modul 2



## Tværfaglighed og problembaseret læring

Politiopgaver er ikke fagopdelte, med udspiller sig ofte i et rodet sammensurium, hvor politimanden på samme tid skal gøre brug af mange forskellige elementer fra sit studie. Gennem tværfaglighed styrkes helhedsforståelsen af opgaverne.

Med afsæt i en case, identificeres centrale problemstillinger og der dannes hypoteser om "hvad der er på spil". Undervejs i processen vil eleverne ramme deres egen utilstrækkelighed, og de må således selv række ud efter de nødvendige læringsområder. Der vil være masser af input i form af både undervisning, praktiske øvelser mv. undervejs i forløbet, men det er de studerendes egen interesse og nysgerrighed, der er drivkraften.



## Tematisering

### *Modul 1*

Tema 1.1  
Fag og profession

Tema 1.2  
Trafikkultur

Tema 1.3  
Magt og autoritet

Tema 1.4  
Voldsomme  
hændelser og  
ulykker

### *Modul 3*

Tema 3.1  
Politiidentitet,  
organisation og etik

Tema 3.2  
Politi, individ og  
samfund

Tema 3.3  
Danmark som  
demokratisk retsstat  
- også i et  
internationalt  
perspektiv

### *Modul 5*

Tema 5.1  
Forebyggelse

Tema 5.2  
Udsatte grupper,  
subkulturer og  
misbrug

Tema 5.3  
Politi og kulturel  
mangfoldighed

Tema 5.4  
Forbrydelse og  
straf, frihed og  
overvågning  
(Bachelorprojekt)



## Eksempel på tematisering

I tema 5.2. (Udsatte grupper, subkulturer og misbrug) får de studerede en case om et mistænkeligt dødsfald i et miljø på "den sociale skyggeside", hvor en af de pårørende viser sig at være alvorligt psykisk syg.

Casen optrappes, fordi den psykisk syge går amok i nærheden af en kniv på køkkenbordet, mens hans meget snavsede og indesluttede steddatter og dennes narkotikapåvirkede mor sidder og ser til i stuen ved siden af.

Hvad er på spil her ??????



## Indholdselementer i tema 5.2

Mistænkelig død  
Psykiatriloven (tvangsindlæggelse)  
Social rapport  
Narkotikaproblemet  
Arv og miljø  
Normalitet og afvigelse  
Marginalisering  
Byudvikling og forslumning  
Konflikthåndtering  
Fysisk træning/magt anv./nødværge  
Forklaringsmodeller  
Subkultur

Psykisk syge kriminelle  
Psykiatrisk behandling  
Rapportsprog og sproglig refleksion  
Omsorgssvigtede børn  
Vold i hjemmet  
Besøg på krisecenter  
Misbrugsbehandling  
Nærpoliti/Lokalpoliti  
Forebyggende politiarbejde, social arv  
Håndhævende/tryghedsskabende arb.  
Magt og udsatte grupper  
Engelsk



## Læreruddannelse og -teams

- I den nye uddannelse vil de nuværende klasselærere blev afløst af tværfaglige lærerteams
- Lærerstabens pædagogiske og faglige kompetencer styrkes væsentligt gennem intern og ekstern uddannelse
- Politiuddannede vil fortsat udgøre en væsentlig del af underviser-gruppen, og de politifaglige undervisningsemner vil stadig være i centrum
- Sammenhængen mellem teorimoduler og praksismoduler styrkes og vedligeholdes bl.a. gennem personaleudveksling mellem Politiskolen og uddannelseskredsene





## Vejledning af de studerende i politikredsene

- Vejledningen i politikredsene skal sikre, at der konstant er sammenhæng mellem uddannelsen og de operative politiopgaver.
- Politiskolen sikrer, at vejlederne på alle niveauer til stadighed har den nyeste viden om uddannelsen til rådighed.
- I forbindelse med praktikforløbet udarbejder eleverne bl.a. feltrapport og synopsis, ligesom et antal obligatoriske temadage skal understøtte koblingen mellem teori- og praksismodulerne

