

# Den økonomiske nedtur: Hvad kan Danmark lære af krisen?

Indlæg ved eksperthøring i  
Folketingets Politisk-Økonomiske Udvalg d. 26/11 2009  
af Peter Birch Sørensen

Professor ved Københavns Universitet og  
Formand for De Økonomiske Råds formandskab

# Udsigterne for international og dansk økonomi

# Historiske erfaringer med kriseefterspil

- **Første erfaring:** Langsomt og svagt opsving efter recessioner, der udløses af finans- og boligkriser
  - Skoleeksempel: Opsvinget efter 1930'ernes Store Depression
- **Anden erfaring:** Kraftigt og hurtigt opsving efter dybe og bratte recessioner
  - Eksempel: Opsvinget efter 1982

**Denne gang:** Usandsynligt med længerevarende kraftigt opsving, fordi finans- og boligkrisen var af voldsom styrke

# Grunde til at forvente et ”forkølet” internationalt opsving

- Udsigt til fortsat boligprisfald i en række lande
- Fortsat stigende ledighed: Mange virksomheder har endnu ikke tilpasset arbejdsstyrken
- Fortsat konsolideringsbehov i banker og husholdninger
- Stort behov for opstramning af finanspolitikken i mange lande samt behov for normalisering af pengepolitikken (rentestigninger)

# Forventninger til BNP-væksten i udlandet og Danmark (procent)

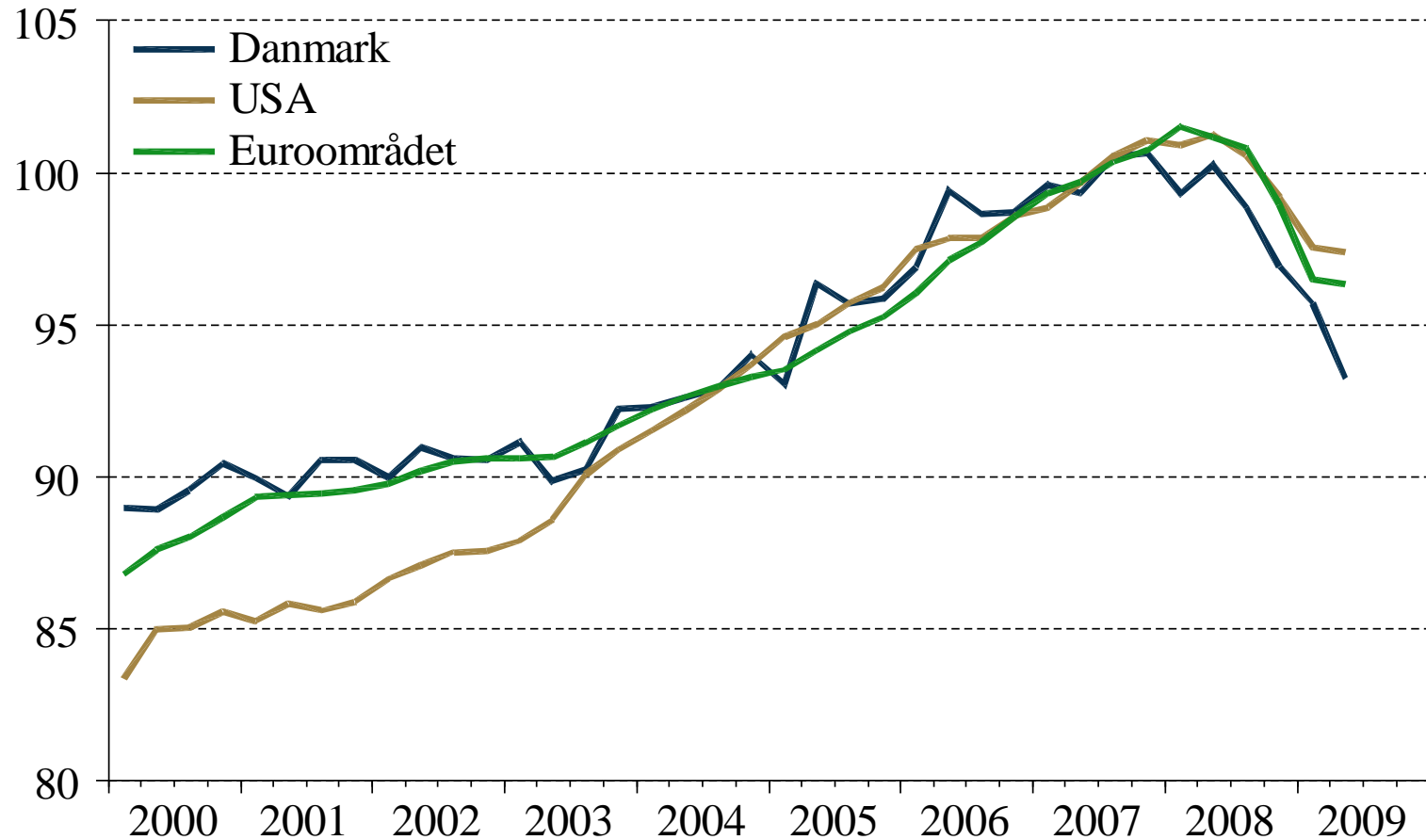
Seneste prognose fra	2009		2010		2011	
	Euroland	Danmark	Euroland	Danmark	Euroland	Danmark
OECD (nov. 09)	-4,0	-4,5	0,9	1,3	1,7	1,8
DØR (okt. 09)	-4,1	-4,8	1,1	1,1	2,0	1,4

NB: AKU-ledigheden i Danmark forventes at nå op over 200.000 personer, før den vender

# Danmark ramt tidligere og hårdere..

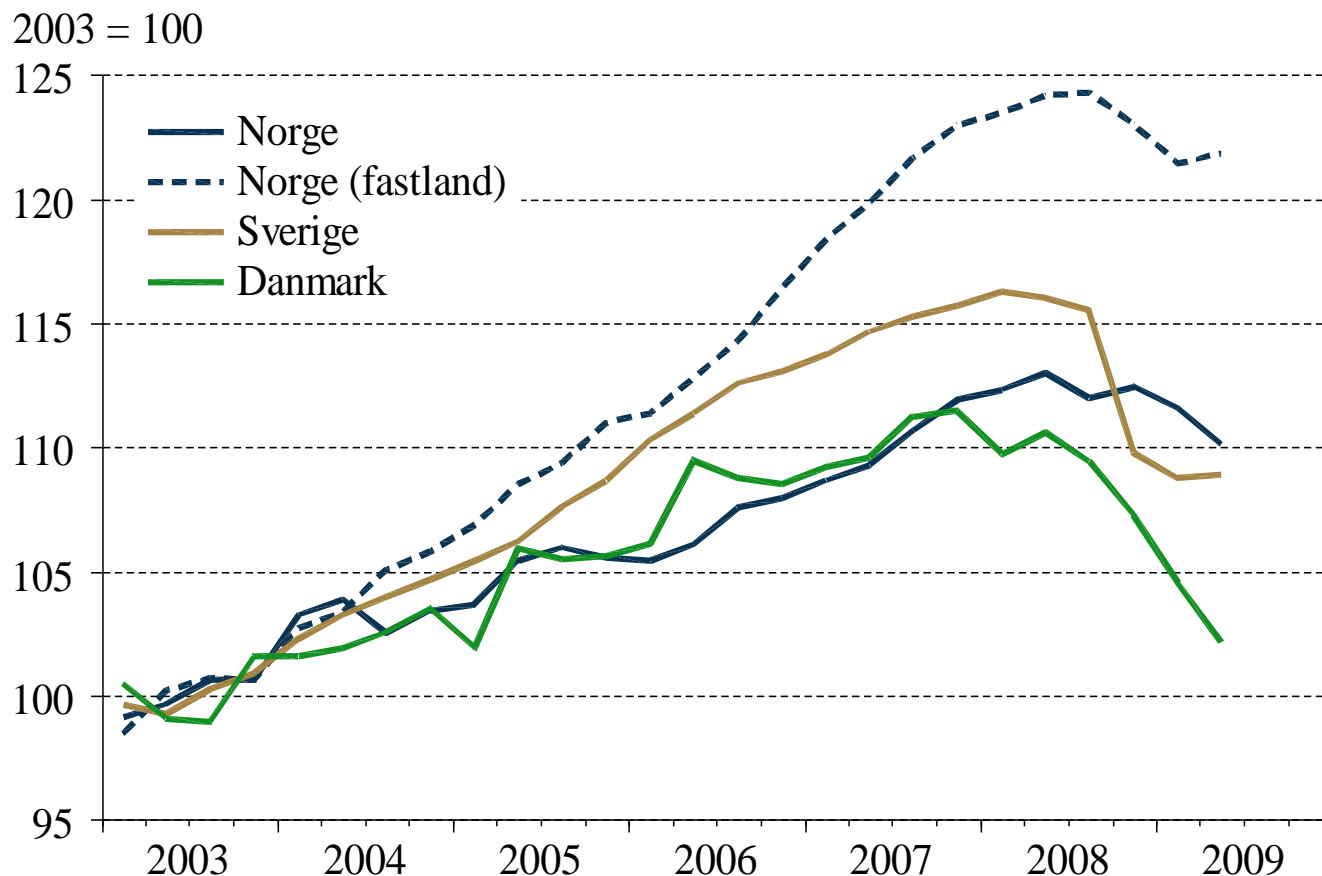
## BNP i Danmark, USA og euroområdet

2007 = 100



# Danmark ramt tidligere og hårdere..

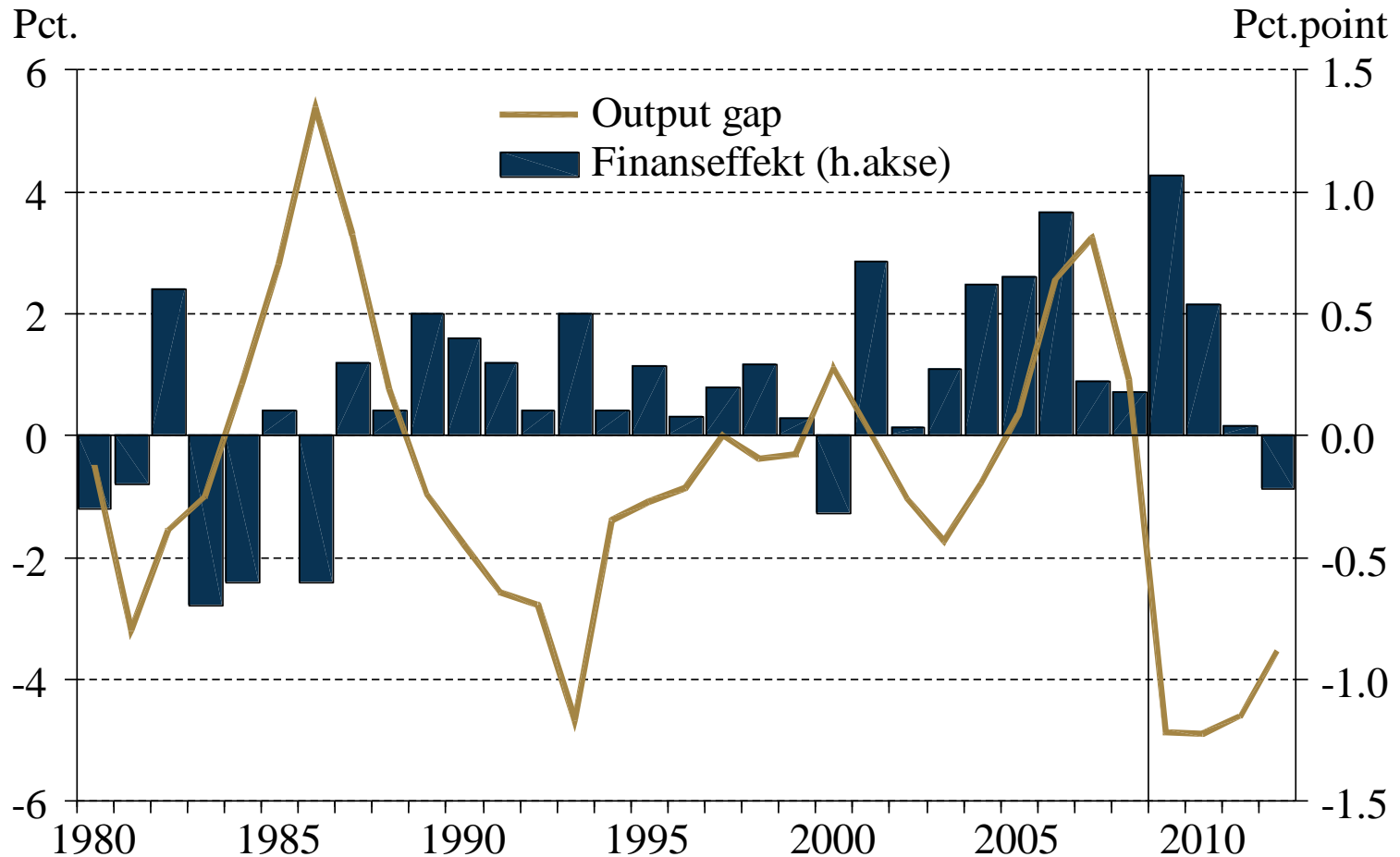
## BNP i Skandinavien



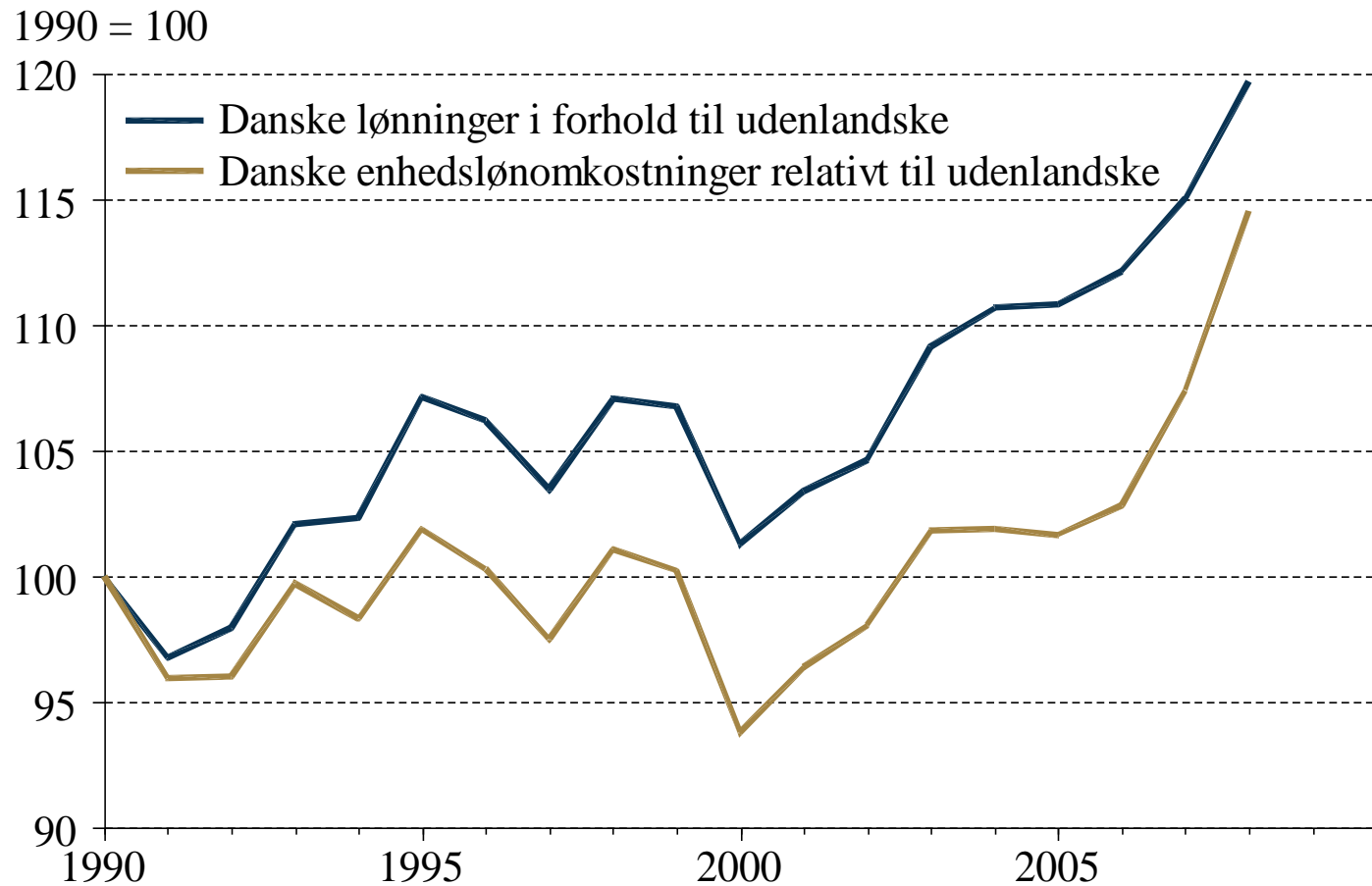
Hvorfor er Danmark hårdere  
ramt af krisen end de fleste  
andre lande?



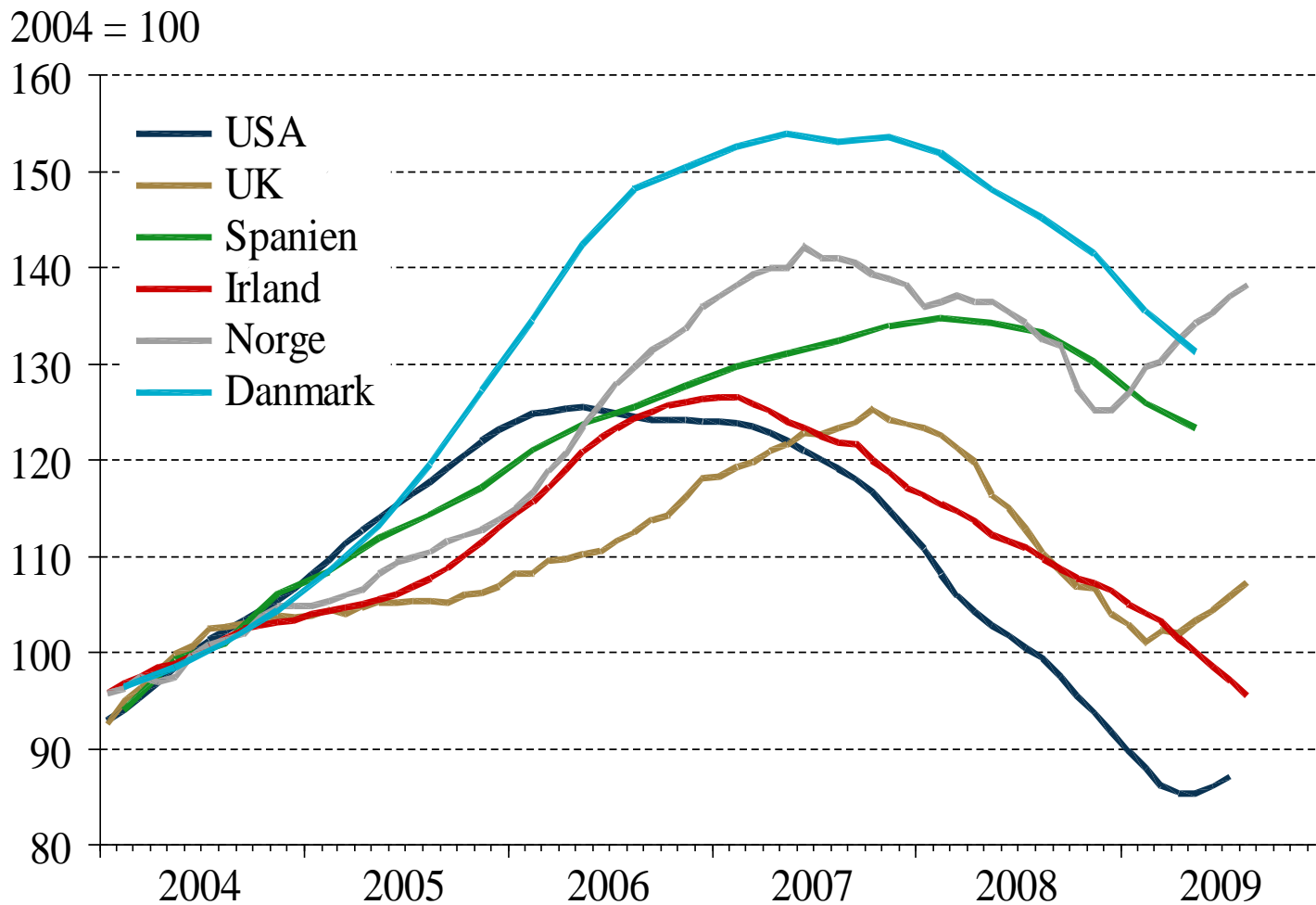
# Lempelig finanspolitik bidrog til overophedningen under opsvinget



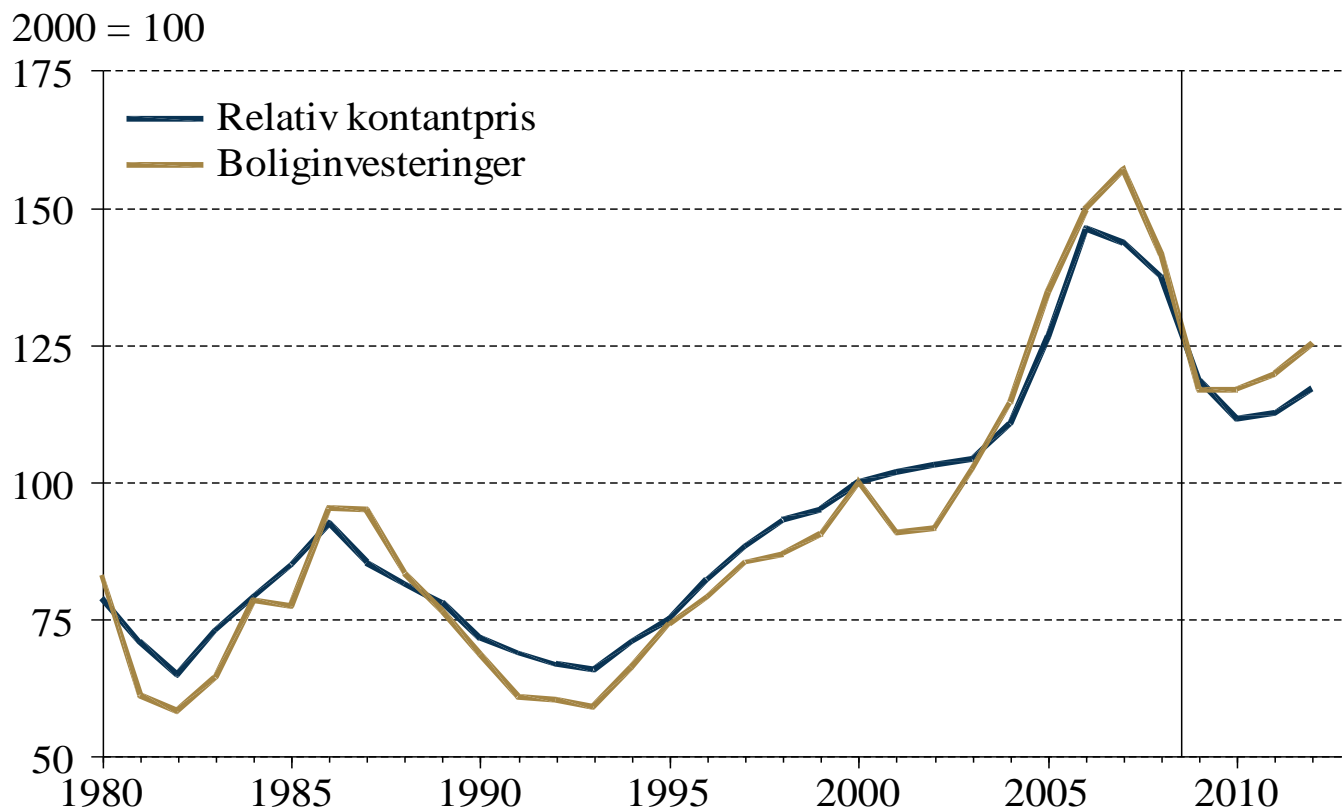
# Den lempelige politik undergravede lønkonkurrenceevnen..



# ...og medvirkede til at gøre den danske boligboble ekstrem..



# Boligboblen medførte et enormt byggeboom og en deraf følgende ”pukkel” af boliger, der nu skal sælges



Note: Kurverne til højre for den lodrette streg angiver prognosen i vismandsrapporten om Dansk Økonomi, Efterår 2009.

# Årsager til boligprisboblen

## **Internationale faktorer:**

- Lav rente og kraftig vækst i kreditgivning

## **Indenlandske faktorer:**

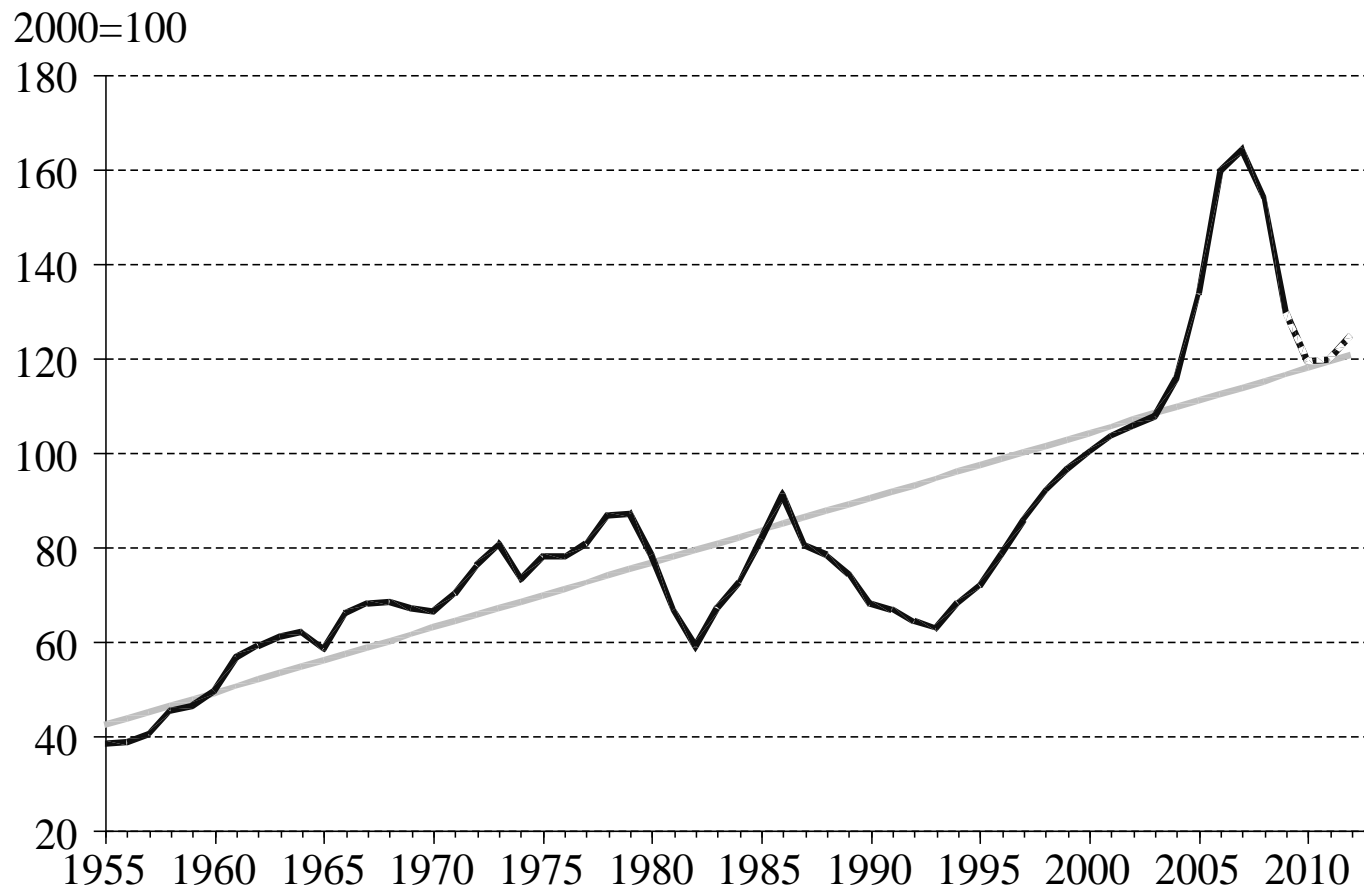
- Alt for ekspansiv finanspolitik
- Skattestop (en stor del af boligprisstigningerne ville under det gamle system være blevet beskattet med 3%)
- Afdragsfri lån (spillede en begrænset rolle)

# Hvad kan Danmark lære af krisen?

- Tilbage til en ansvarlig konjunkturmodløbende finanspolitik: Ikke nok at lempe i lavkonjunkturer; der skal også strammes aktivt i højkonjunkturer (men dette vanskeliggøres af skattestoppet)
- Genindfør koblingen mellem ejendomsværdiskatten og den aktuelle ejendomsværdi for at mindske udsvingene på boligmarkedet (men justér skattesatsen så boligbeskatningen ikke skærpes på kort sigt)
- Fremlæg en ny mellemfristet plan for dansk økonomi med realistiske udgiftsmål og indbyggede reformplaner
- Den nuværende politik hænger ikke sammen: Skattestop, uændret udgiftspolitik og fortsat afvisning af strukturreformer er en ligning, der ikke går op

# Supplerende materiale

# Udviklingen i den reale boligpris

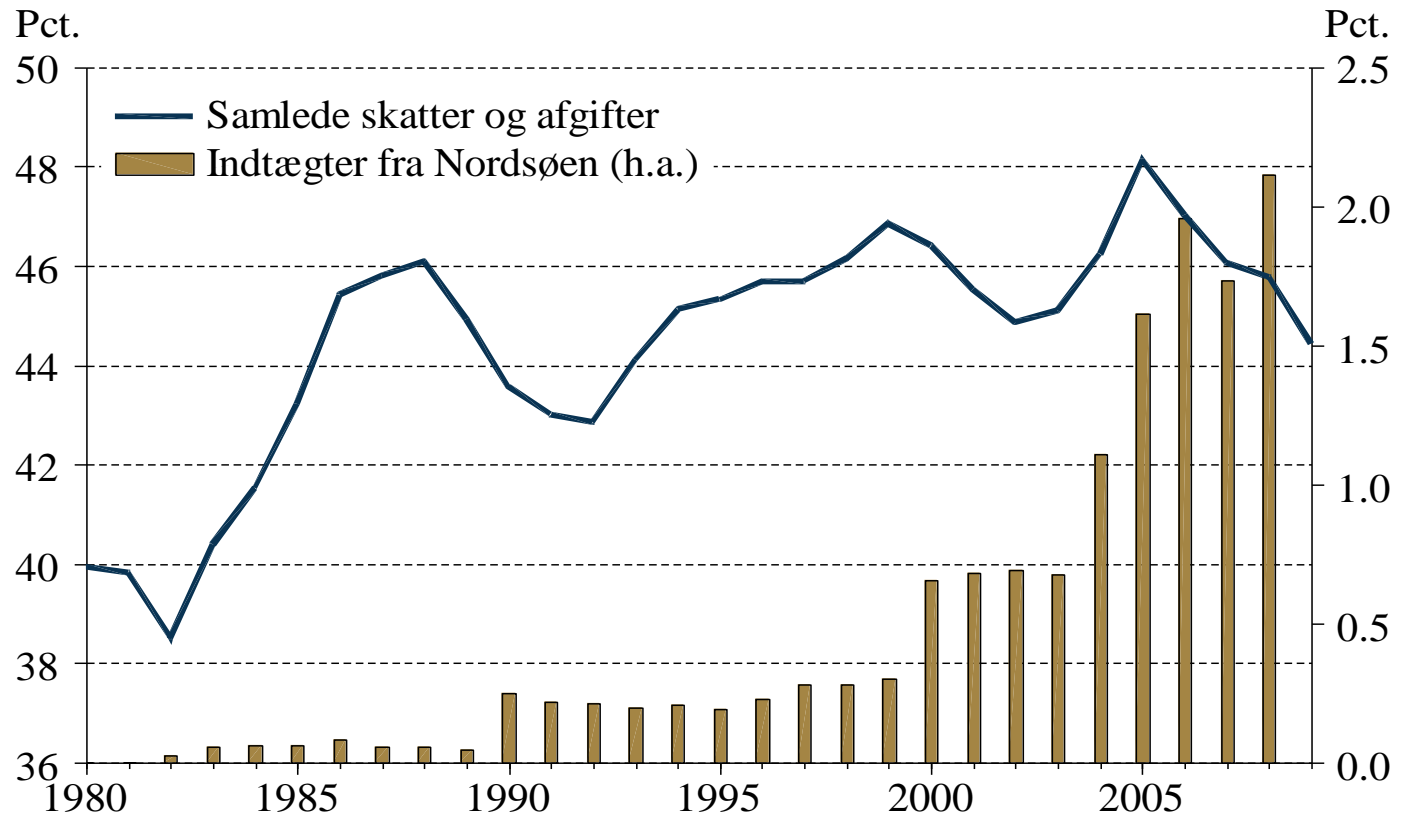


Den sorte kurve angiver kontantprisen på huse divideret med det generelle forbrugerprisindeks, mens den grå kurve angiver den trendmæssige udvikling. Tallene for 2009-12 (den stiplede del af den sorte kurve) er taget fra prognosen i den seneste vismandsrapport.

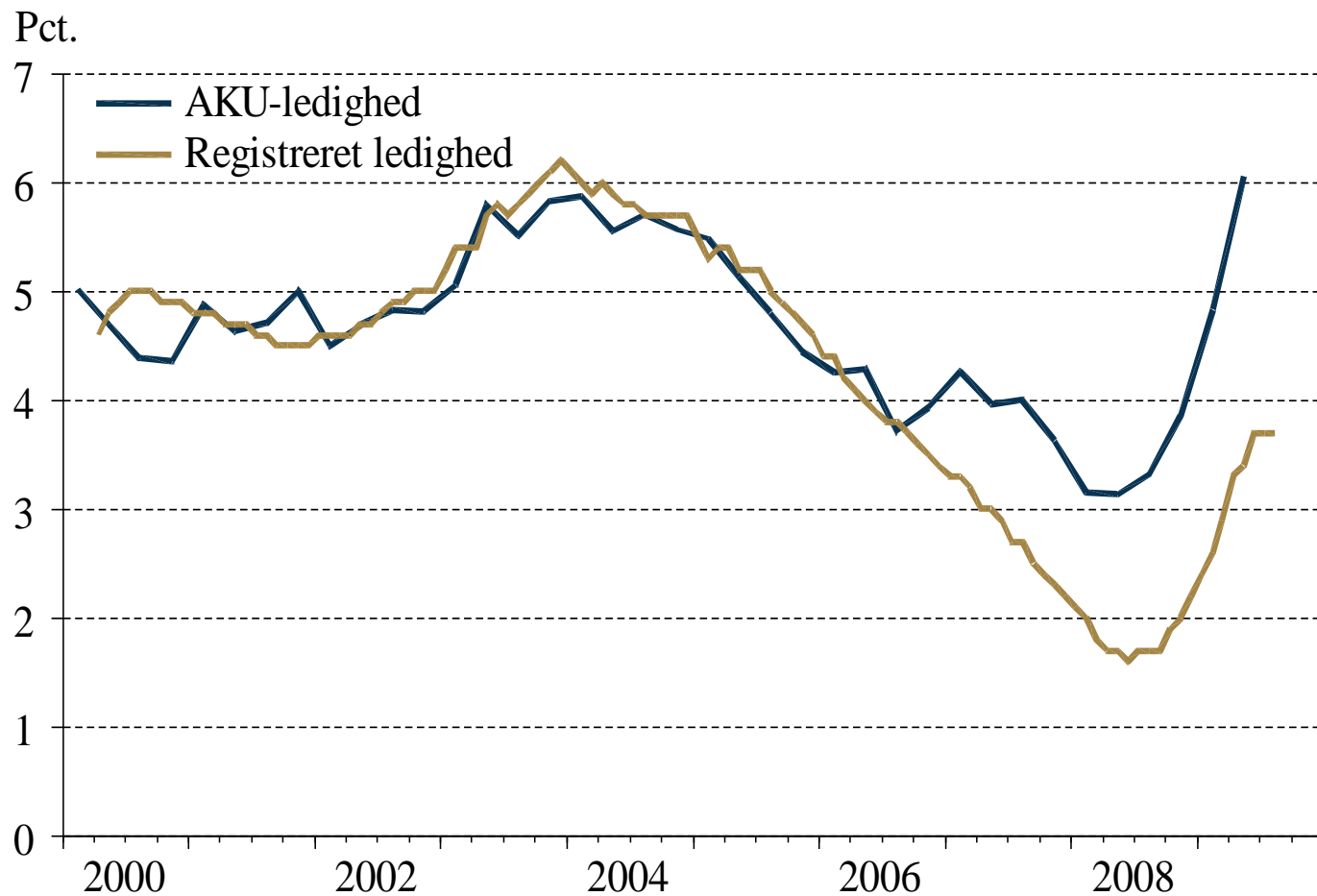


# ”Hollandsk syge”: Nordsøindtægterne fristede til en for lempelig finanspolitik..

Skatter og afgifter i forhold til BNP

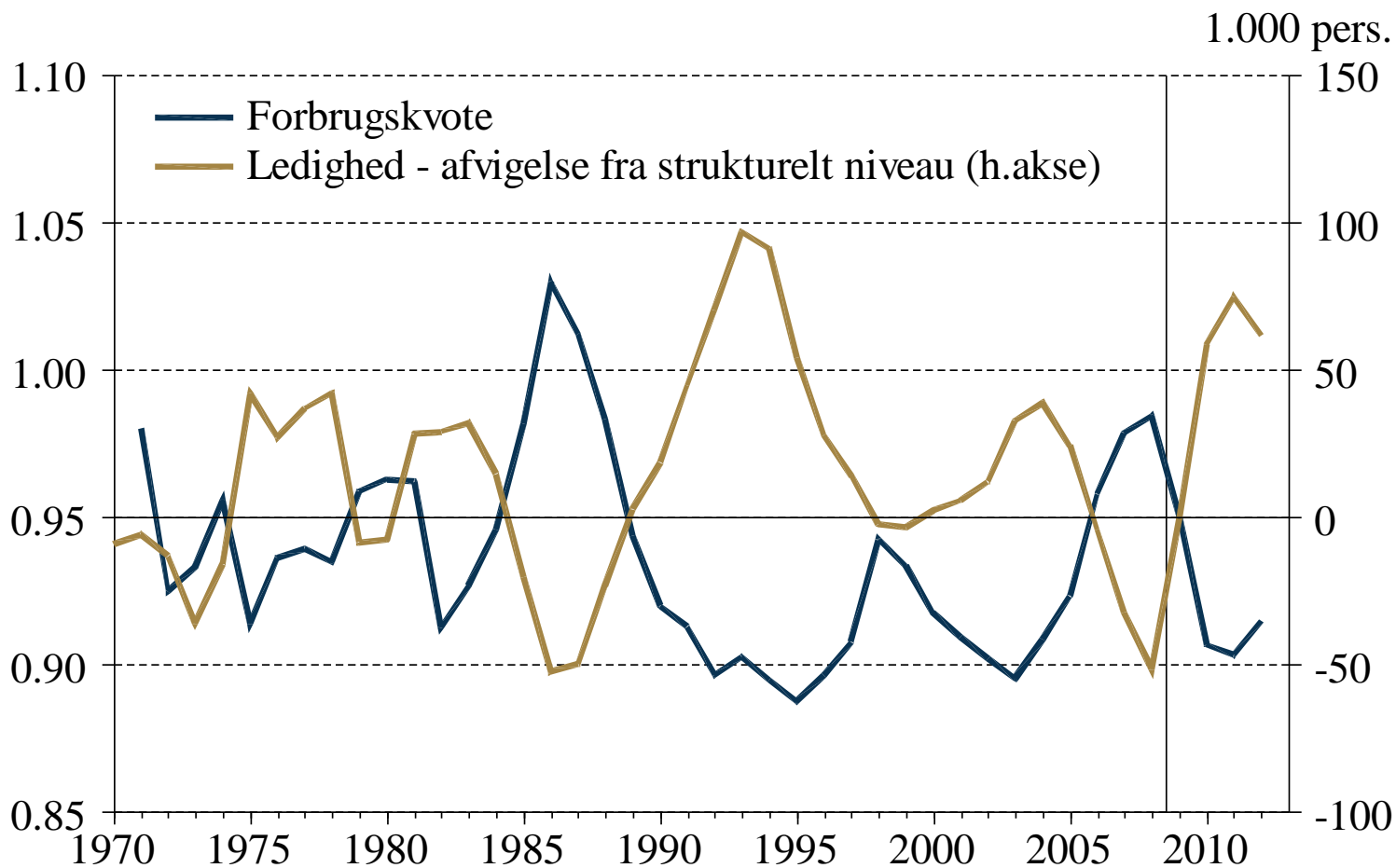


# AKU-ledighed og registreret ledighed



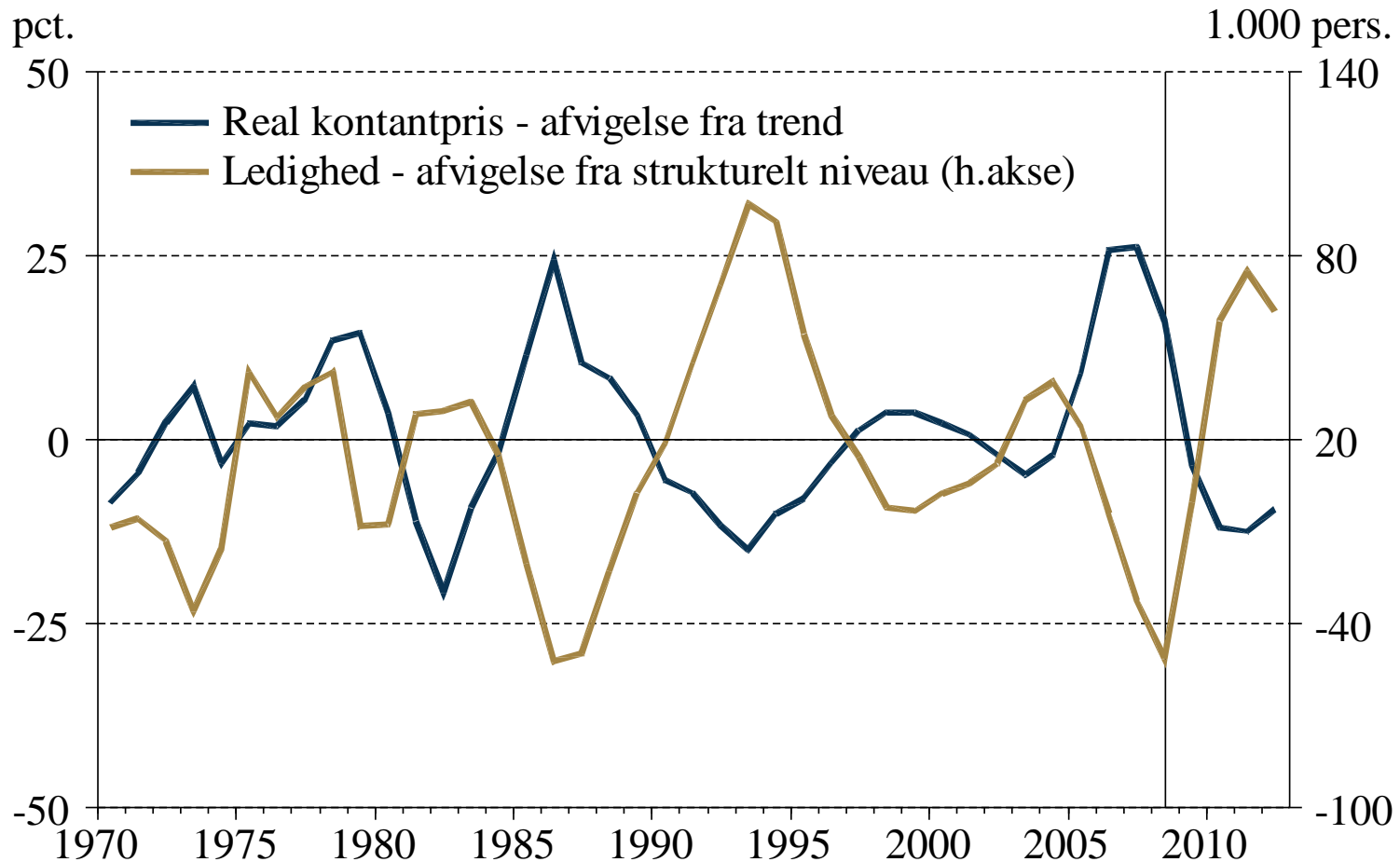
# Forbrugskvote og ledighed svinger normalt i takt

## Udsigt til stigende ledighed og fortsat fald i forbrugskvoten

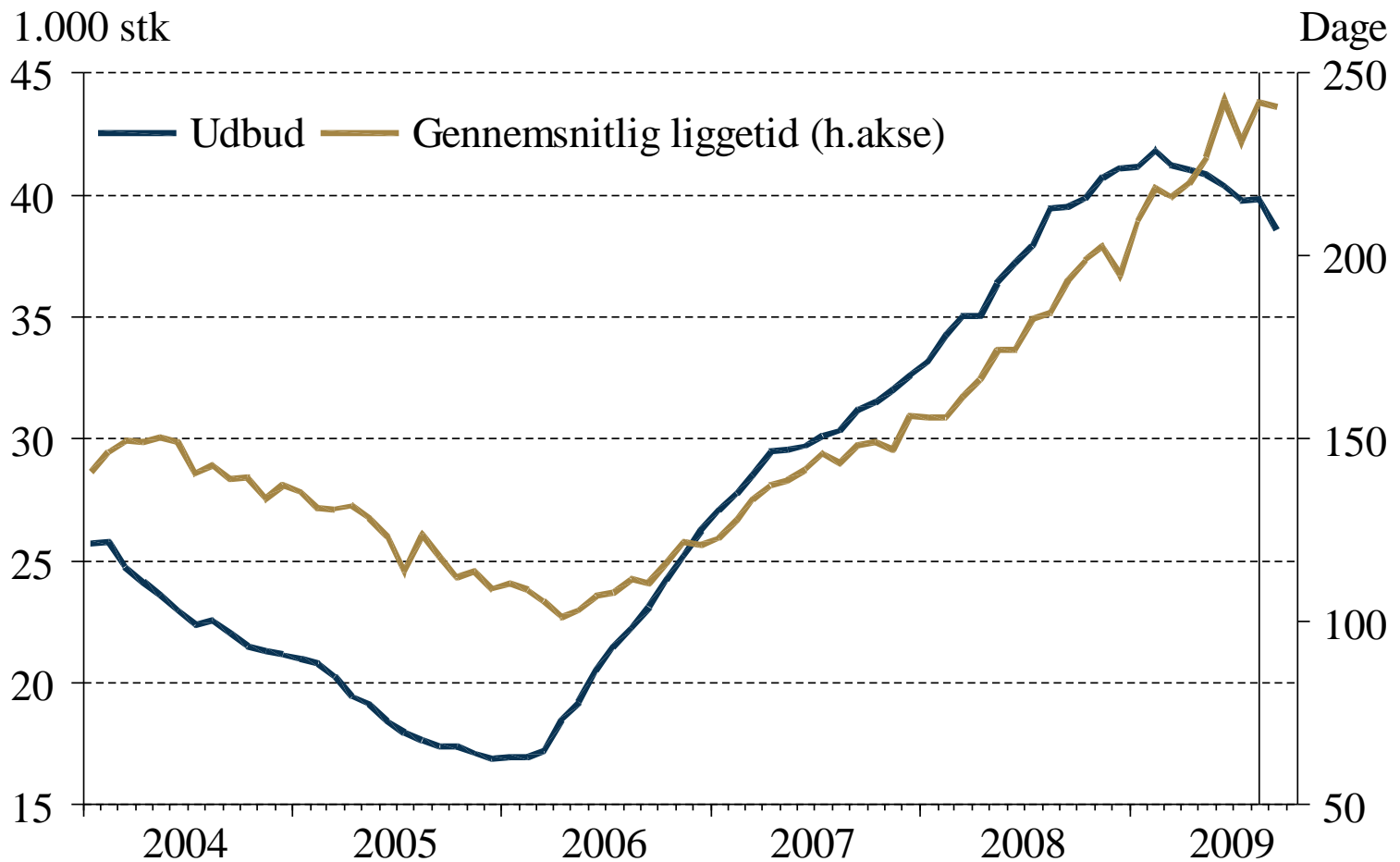


# Boligpriser og ledighed svinger normalt i takt

## Udsigt til stigende ledighed og fortsat fald i boligprisen

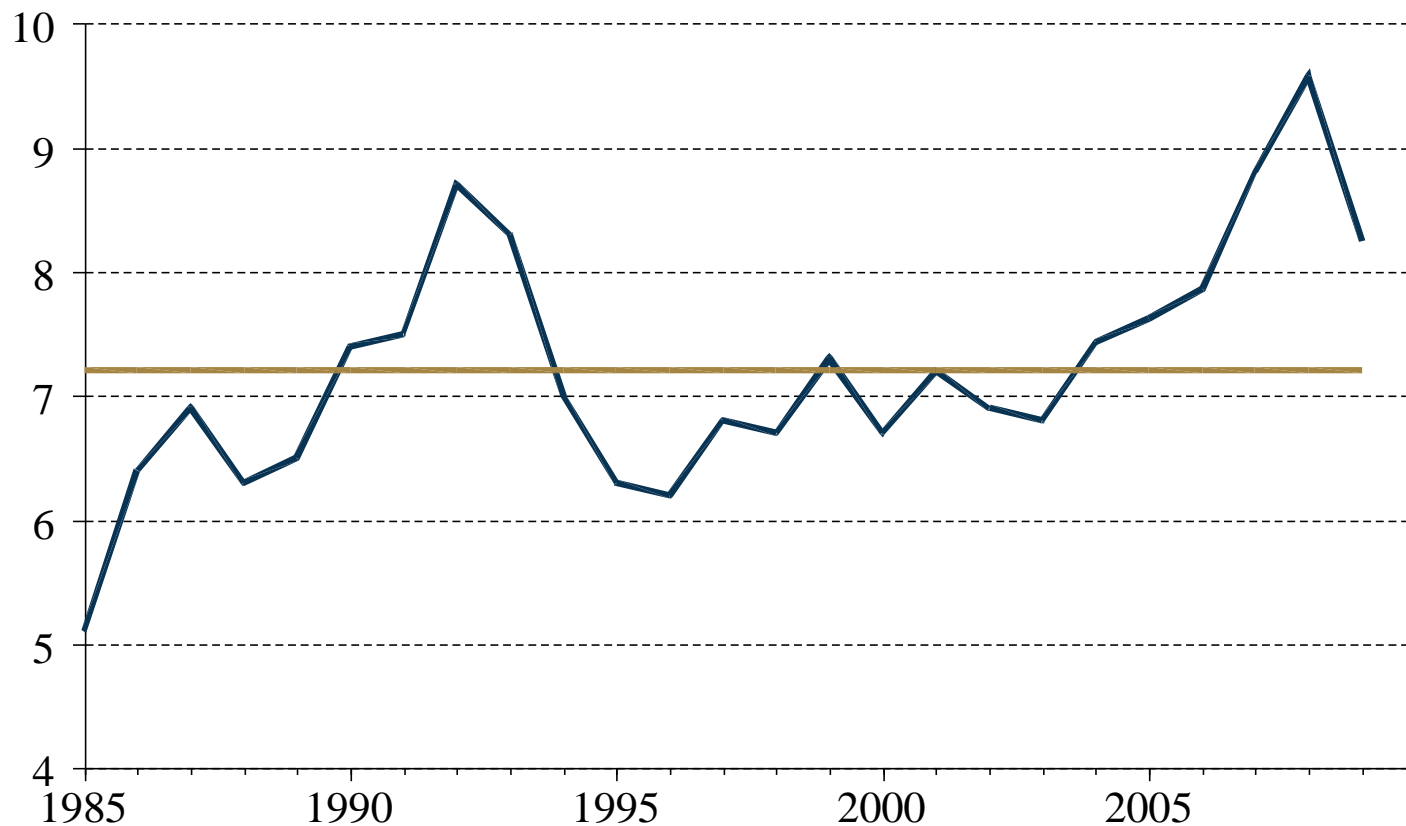


# Fortsat stort boligudbud og lange liggetider for boliger til salg



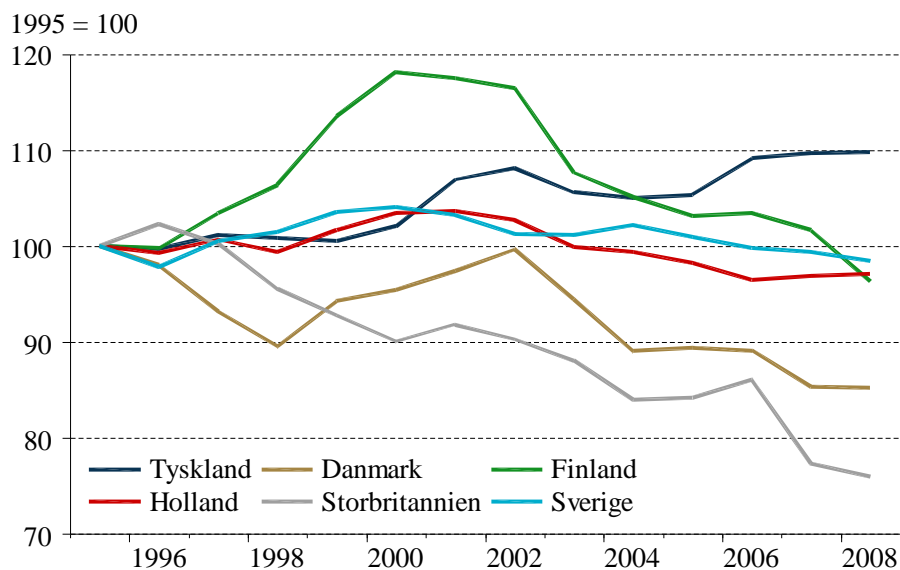
# Danske banker er fortsat højt gearet.. og har derfor behov for konsolidering

Bankernes udlåns gearing (udlån i forhold til egenkapital)

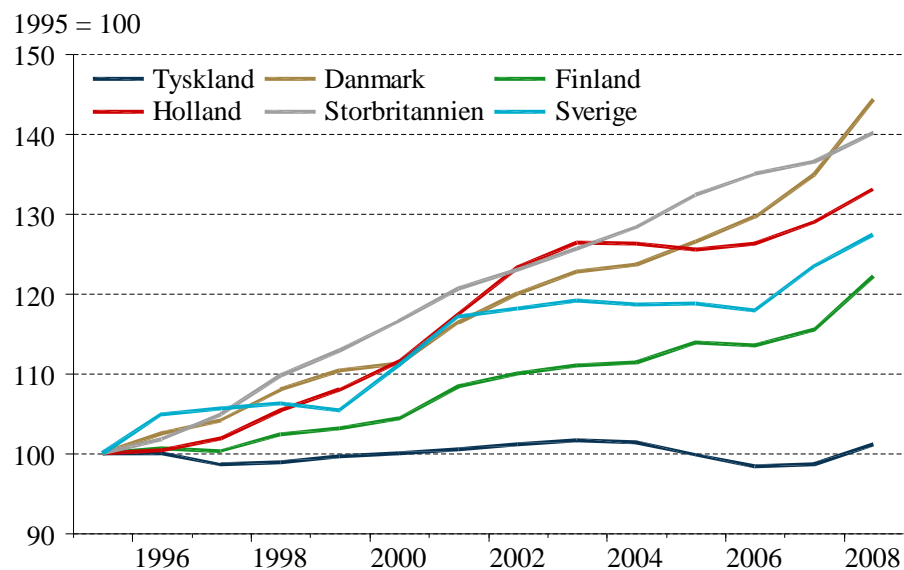


# Danmark har mistet konkurrenceevne

## Eksportpræstation i mængder

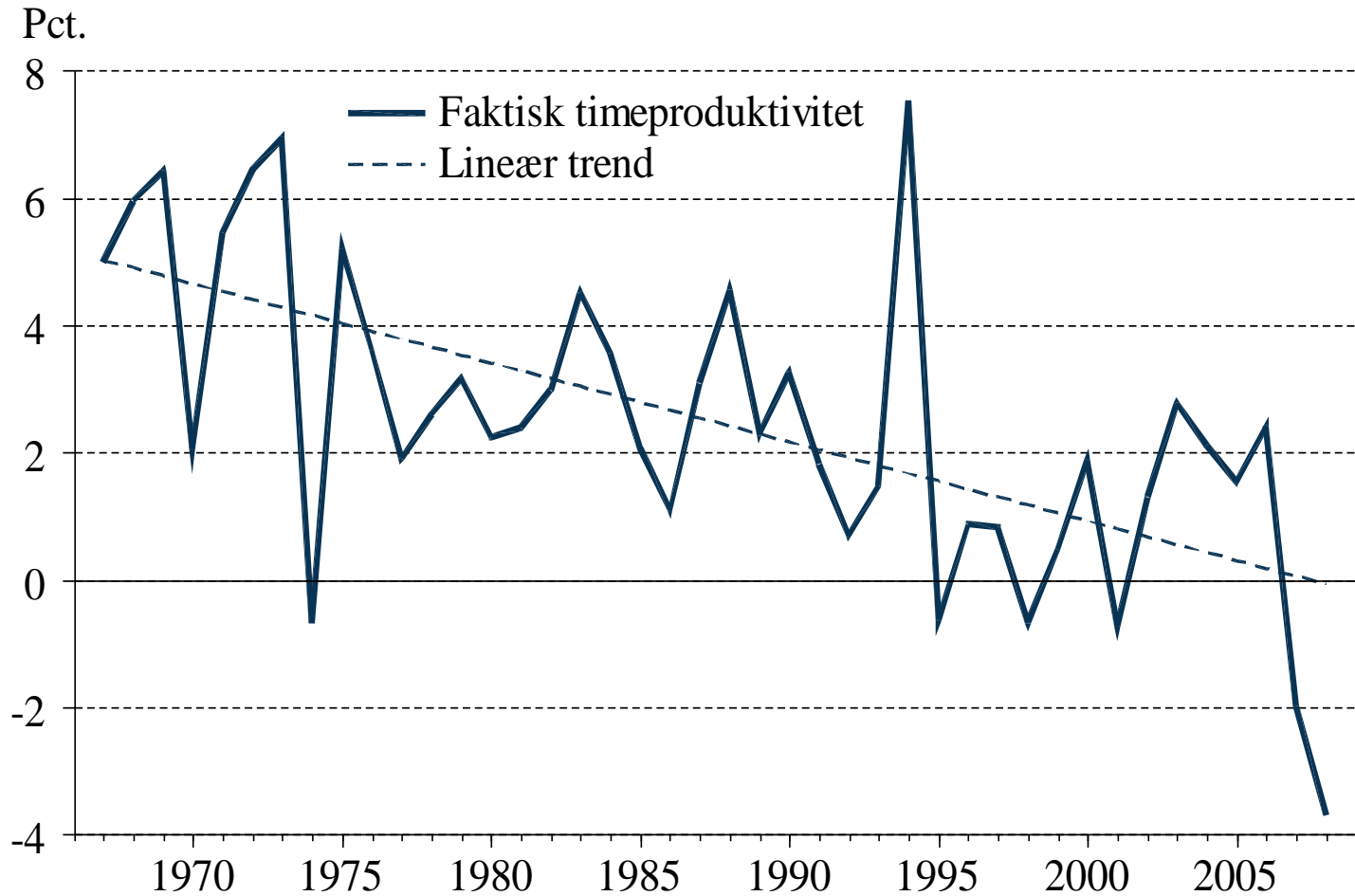


## Enhedslønomsomkostninger



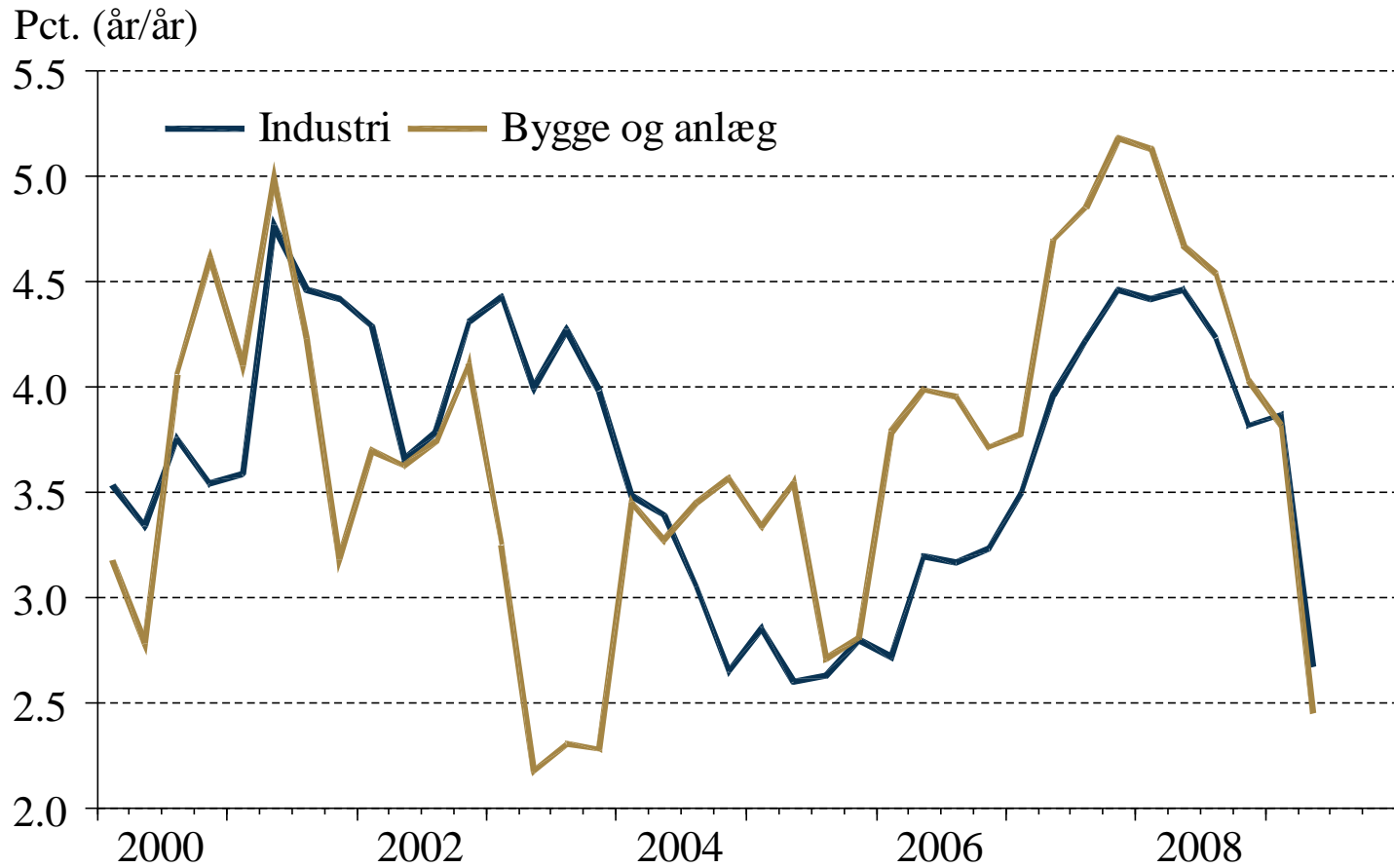
Sammenlignet med andre lande har Danmark tabt markedsandele og haft stor stigning i enhedslønomsomkostninger

# Vækst i byerhvervenes timeproduktivitet



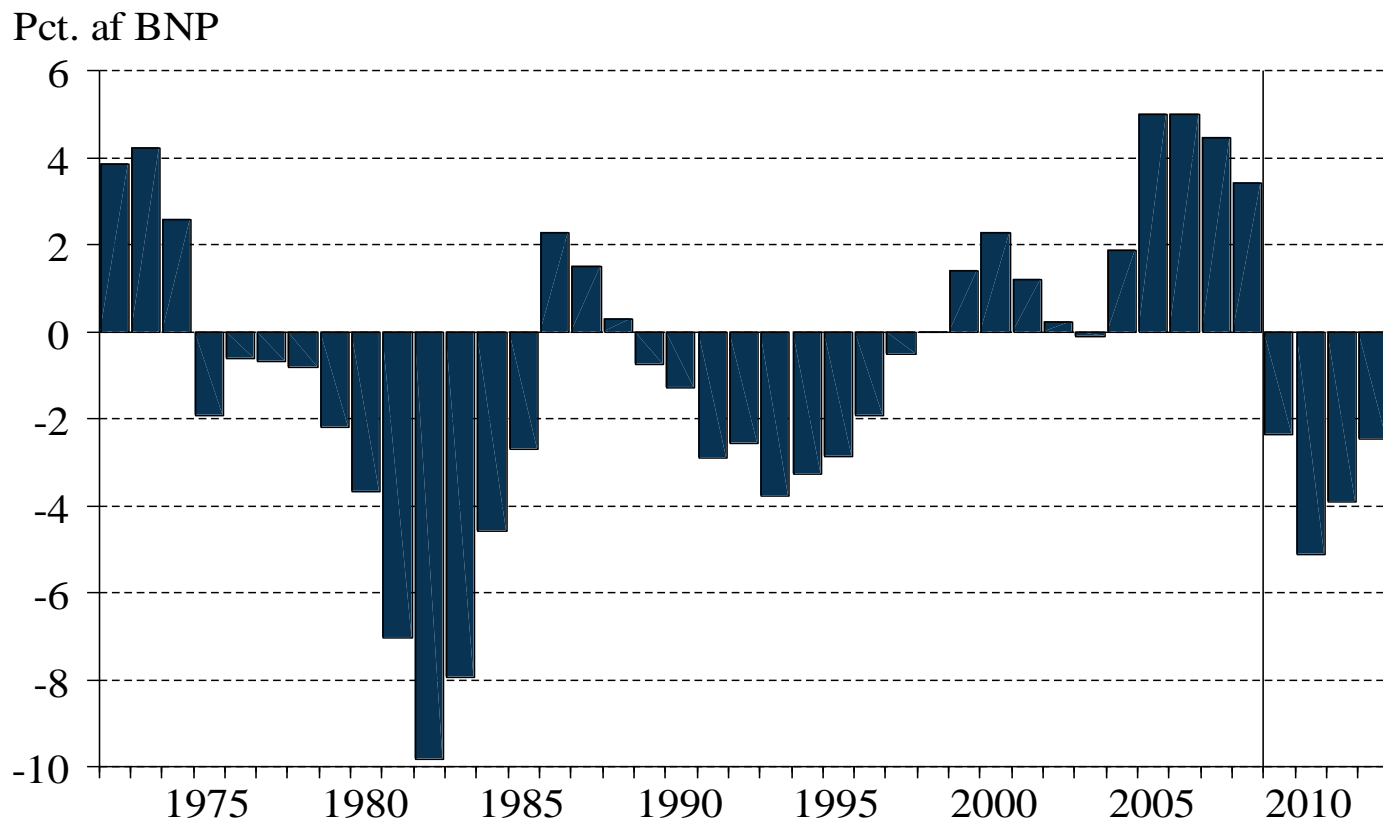


# Lønstigninger



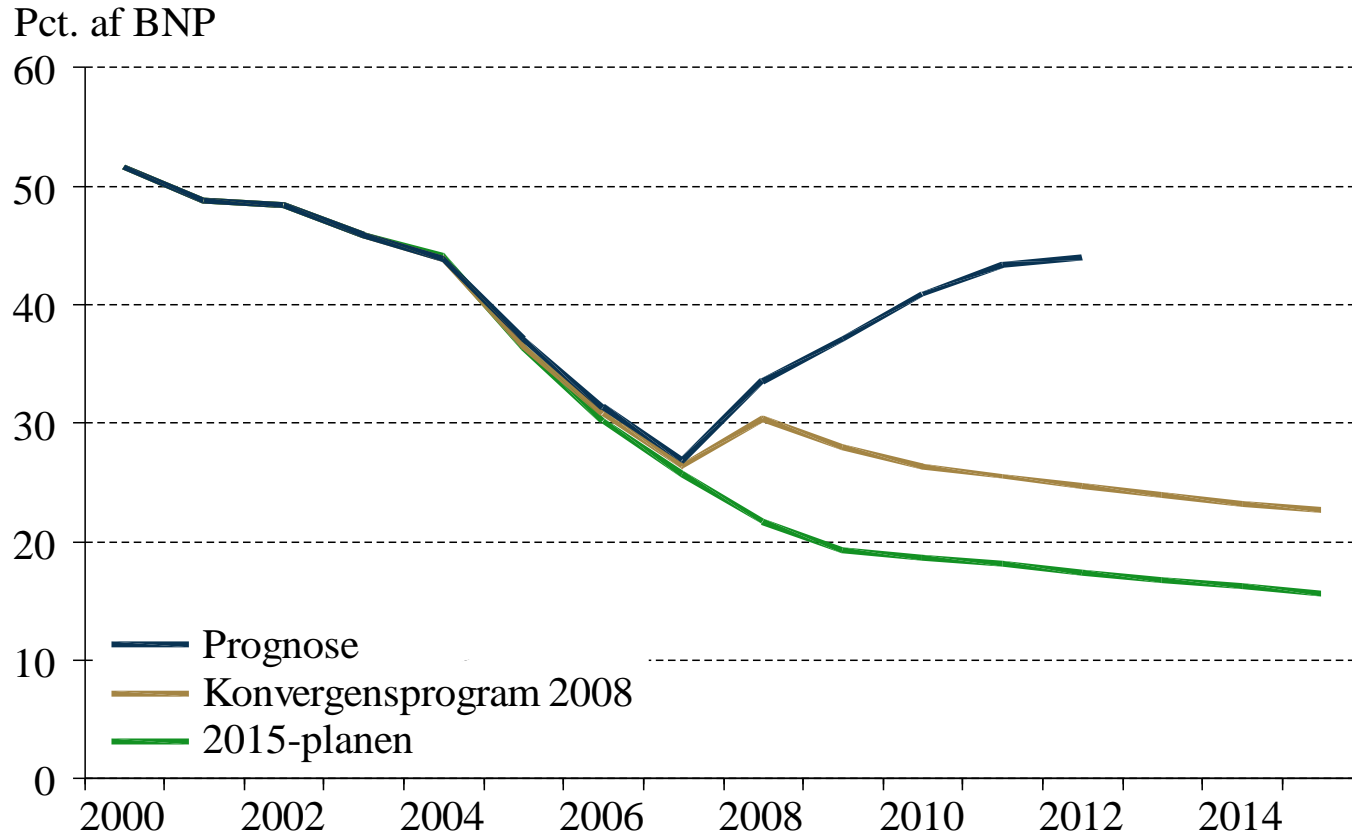
# Tilbageslaget medfører kraftig forværring af de offentlige finanser..

Offentlig budgetsaldo i procent af BNP



# ..og 2015-planen ligger i ruiner..

Offentlig gæld i procent af BNP



Konvergensprogram 2008 er den seneste officielle version af 2015-planen. Kurven "Prognose" angiver forventningen i vismandsrapporten om Dansk Økonomi, Efterår 2009.