

**FOA**  
FAGOGARBEJDE

## **Brandmænd i hele landet stiller sig til rådighed som nødbehandlere for at sikre et bedre akutberedskab med hurtig og kvalificeret hjælp til tilskadekomne**

**Til relevante politikere i Folketinget, Danske Regioner, kommunerne og andre med interesse i den præhospitale indsats.**

**Dato:**  
04.02.2010

Det Kommunale Beredskabspersonales Landsforbund, Landsklubben for Deltidsansatte Brandfolk og FOA – Fag og Arbejde har i fællesskab udarbejdet et forslag til en national nødbehandleruddannelse.

**Sagsnummer:**  
10/30098

Vi er enige i regeringens ønske om, at der maksimalt må være 15 minutters responstid, uanset hvor i landet man måtte komme til skade, eller have behov for akut hjælp. Til gengæld må det aldrig blive acceptabelt at der går 15 minutter i områder, hvor befolkningstætheden, trafikken og erfaringen viser, at der ofte er brug for hurtig hjælp.

**Ref.:**  
REB/jjte

Vi repræsenterer i fællesskab hovedparten af landets beredskabspersonale og vi ser opgaven, med at redde liv og begrænse skader på personer, som en opgave der naturligt hænger sammen med vores øvrige opgaver i landets beredskaber.

Oftentimes vil vore brandmænd og høfdledere være de første der ankommer til et ulykkessted, og ofte vil vi hurtigere kunne være fremme ved en forulykket eller tilskadekommet person end ambulancen.

For at kunne yde en kompetent og nødvendig hjælp, vil vi anbefale, at der etableres en ensartet uddannelse af nødbehandlere, så der sikres en høj faglighed og den nødvendige rutine. Som brand- og beredskabspersonale oplever vi, at der er tvivl om hvem der har kompetence til at tilkalde hvilken hjælp og særligt, at der er tvivl om hvem en udgift påhviler i forhold til uddannelsesomkostninger, opfølgingsforløb mv.

Derfor beder vi om, at der laves klare retningslinjer for, hvem der er ansvarlig for et højt fagligt indhold i uddannelsen, og hvem der har det økonomiske ansvar for, at opnåede kvalifikationer bevares.

Nedenfor beskriver vi, hvad vi mener det er forsvarligt og ønskeligt at en nødbehandler skal kunne. Er der spørgsmål er man velkommen til at kontakte en af undertegnede, og vi deltager naturligvis også gerne i møder, hvis dette ønskes.

Med venlig hilsen

Michael Petersen  
Formand DKBL  
Tlf.: 21 46 00 50  
[mhp@dkbl.dk](mailto:mhp@dkbl.dk)

Karsten Andersen  
Formand LFDB  
Tlf.: 24 81 23 99  
[formand@lfdb.dk](mailto:formand@lfdb.dk)

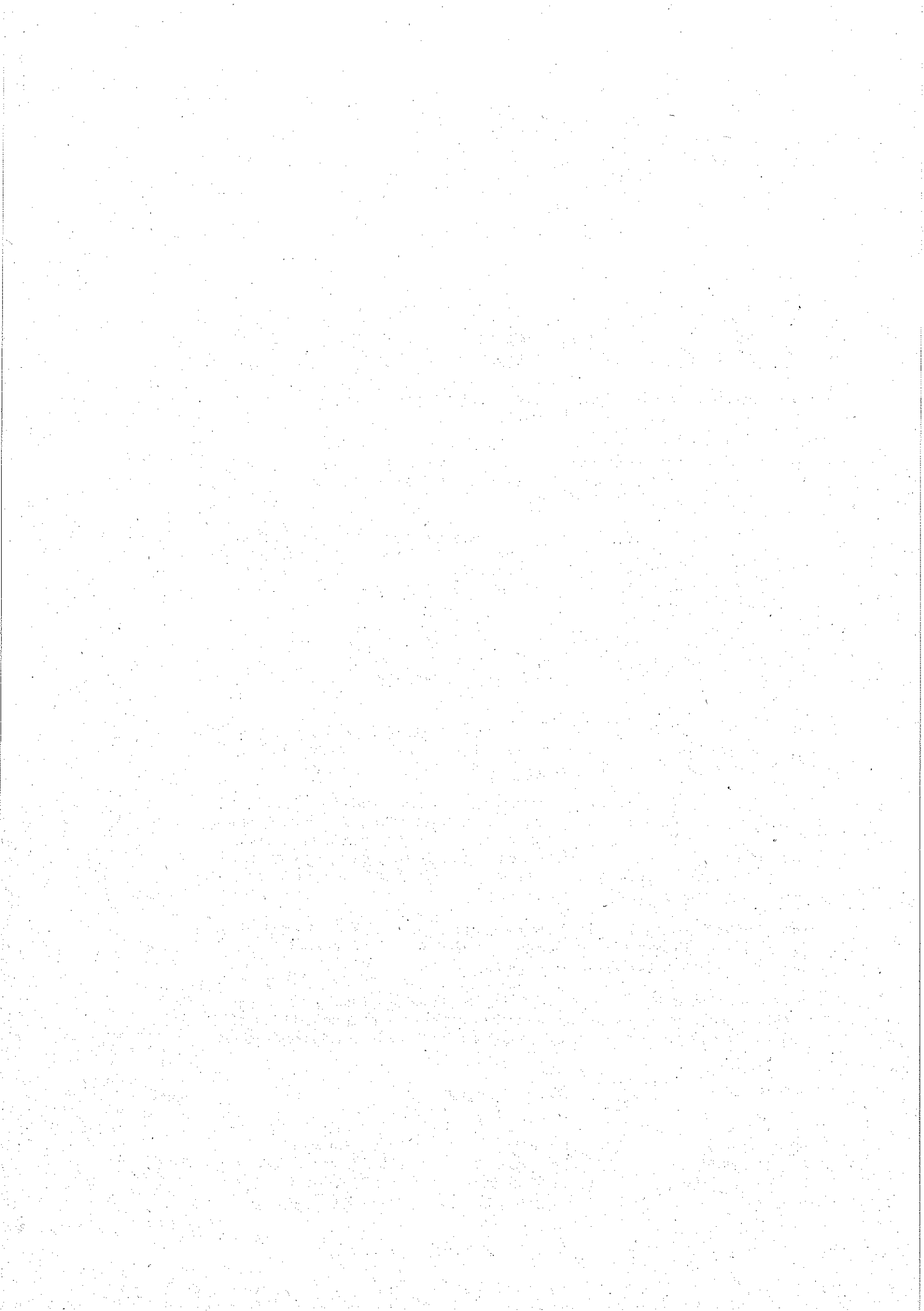
Reiner Burgwald  
Sektorformand FOA  
Tlf.: 20 48 49 67  
[reb001@foa.dk](mailto:reb001@foa.dk)

FOA  
Stauings Plads 1-3  
1790 København V

Telefon 4697 2626  
Telefax 4697 2300

Giro 8 01 47 95

E-mail  
[foa@foa.dk](mailto:foa@foa.dk)  
[aaa@foa.dk](mailto:aaa@foa.dk)  
[www.foa.dk](http://www.foa.dk)



# National nødbehandleruddannelse:

**Nødbehandler:** En overbygningssuddannelse til brandmænd.

**Kvalifikationskrav:** Funktionsuddannelse indsats: 148 timer + 24 timers årlig vedligeholdelse. 12 timers førstehjælp, 3 timers hjertestarter, 20 timers håndtering af tilskadekomne samt gennemførte vedligeholdelseskurser efter gældende bestemmelser. Se note <sup>1</sup>.

Deltagerne skal have det fornødne kendskab til at optræde på et skadested, samt at agere som hjælpere for det præhospitale personale.

Det forudsættes, at der ved de lokale brandvæsner/redningsberedskaber, gennem uddannelser og øvelser er foregået en orientering om trin II og III beredskaber med oprettelse af ventepladser, rens punkter/rensetelte og dekontaminering.

**Uddannelsens varighed:** 16 timer

eventuelt forlænget med mulighed for en dags praktik, hvor man følger akutambulancen med bl.a. gennemgang af ambulancens indhold, relevante øvelser, samt eventuelt kører med på enkelte ture, for at opnå større viden om ambulancepersonalets værktøjer og redskaber.

Alternativt gennem afholdelse af en øvelsesaften med en ambulance på besøg hos brandvæsnet, så nødbehandleren her kan blive orienteret om ambulancens indhold og reddernes uddannelser og kompetencer, så nødbehandlerne på den måde er blevet kvalificeret til at give en hjælpende hånd, i pressede situationer.

Gennem sidstnævnte sikres et bedre samarbejde mellem ambulancepersonale og brandmænd, til stor gavn for de skadelidte.

**Forudsætninger:** Det er vigtigt for et optimalt udbytte, at brand- og redningsberedskaberne samarbejder med ambulanceoperatørerne/regionerne og i forbindelse ved indkøb anskaffer samme model af halskraver – bæreudstyr – iltmasker med mere.

**Undervisere:** Ambulance-/ udrykningslæge – anæstesisygeplejerske – ambulanceundervisere – ambulance supervisor, gerne en blanding og med to undervisningssystemer.

---

## <sup>1</sup> Note

De færdigheder der opnås gennem "Funktionsuddannelse Indsats" og "Håndtering af tilskadekomne", kan ses på vore respektive organisationers hjemmeside.

## **Indhold i nødbehandleruddannelsen:**

Kort repetition i forhold til den viden der er i adgangskrav blandt andet omkring anatomi/fysiologi.

Gennemgang af forskellige skadsmekanismer/ skadestyper.

Undersøgelsesmetodik, med brug af ambulancepersonalets termer, generelle principper for undersøgelser ABCDE (A = airway B = breathing C = circulation D = disability E = exposure) og PHTLS (Prehospital trauma live support) så en overlevering kan ske kort og præcist.

Orientering om sygdomsforløb, der kan være årsag til skader.

Viden om drop. Skal kunne klargøre/skifte droppe.

Anlæggelse af halskrave, herunder fjernelse af styrthjelm.

Transportklargøring, optagelse på de forskellige båretyper spineboard og scoopbare samt fastgørelse.

Praktiske øvelser ud fra forskellige cases.

De praktiske øvelser afsluttes med en prøve, som skal bestås. Dette for at sikre troværdighed omkring uddannelsen, og for at skabe tryk omkring det sikre i at anvende nødbehandlere.

### **Vedligeholdelse af nødbehandler kompetencer:**

Nødbehandleren skal en gang årligt deltage i en 8 timers vedligeholdelsesuddannelse, her indgår nyheder på området og repetition af de 16 timers indhold med forskellige praktiske øvelser ud fra forskellige cases.

De afsluttende praktiske øvelser skal have karakter af en prøve, som kursisten skal bestå.