

Plantekongres 2010

- produktion, miljø og natur

Miljø- og Planlægningsudvalget Folketinget
Christiansborg
1240 København K

19. november 2009

Kære Miljø- og Planlægningsudvalget!

Invitation til Landsplanteavlsmødet den 12. januar 2010

På vegne af Dansk Planteproduktion inviteres du hermed personligt som gæst ved Landsplanteavlsmødet og den efterfølgende frokost, der finder sted i

Herning Kongrescenter, tirsdag den 12. januar 2010 kl. 9.00

Mødet markerer indledningen på Plantekongres 2010, hvor der tirsdag, onsdag og torsdag præsenteres et righoldigt udvalg af indlæg om aktuelle emner indenfor planteproduktion. I det medfølgende program er Landsplanteavlsmødet præsenteret på side 7.

Vi håber, at du har mulighed for at deltage i dele af arrangementet. Vi skal bede dig tilmelde dig via Plantekongressens hjemmeside: www.plantekongres.dk hvor du bedes anføre, hvilke dele af kongressen du ønsker at deltage i.

Vi beder dig om i tilmeldingen under "**Faktureringsadresse**" at anføre "**Frokostgæst**".
(Du kan dog også indtelefonere din tilmelding til Ingelise Muurholm på tlf. 8740 5415)

Vi glæder os til at fremlægge resultaterne af årets forsøg samt erfaringer og forskningsresultater mm.

Med venlig hilsen og på gensyn i Herning den 12. januar 2010



Torben Hansen / Carl Age Pedersen

Bilag:
Program

Sekretariat: Dansk Landbrugsrådgivning, Landscentret, Planteproduktion
Udkærsevej 15 · 8200 Århus N · tlf. 8740 5000 · fax 8740 5200 · www.plantekongres.dk



Plantekongres 2010

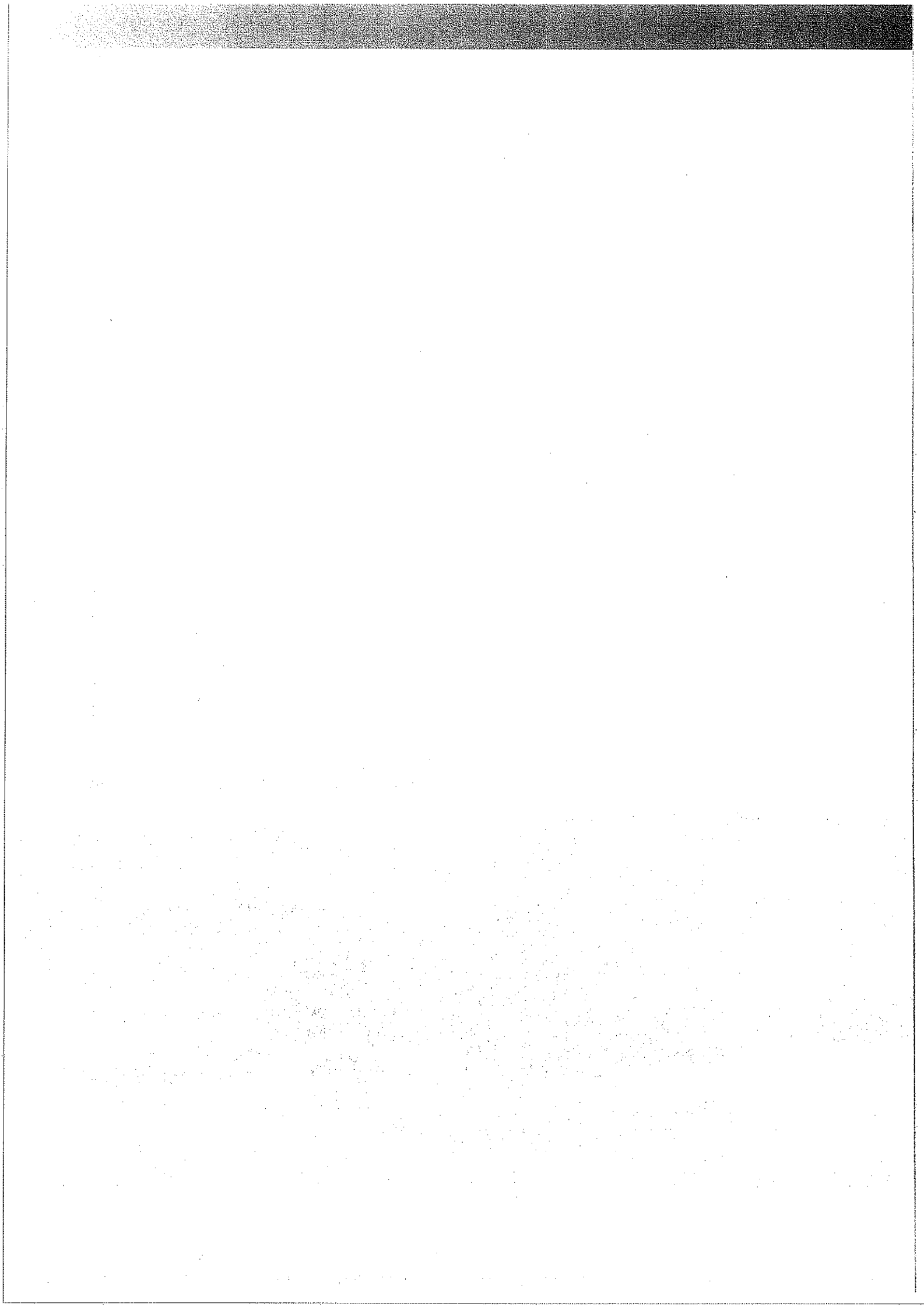
12.-14. januar

Heming Kongrescenter



Plantekongres 2010 - produktion, miljø og natur





Velkommen til Plantekongres 2010

På Plantekongres 2010 er der igen lagt op til en stor faglig begivenhed.

Plantekongres 2010 er udvidet med en tredje dag, som uddyber en række emner inden for natur og miljø. Men ellers fortsætter vi takterne fra de seneste seks år, hvor de skarpeste hjerner præsenterer de nyeste forsknings- og forsøgsresultater og deres visioner. Programmet rummer over 100 sessioner og mere end 200 indlæg.

2.000 deltagere

Plantekongressen er det sted, hvor mange professioner mødes, bl.a. landmænd, rådgivere, forskere, undervisere, natur- og miljømedarbejdere i kommuner og på landbrugscentre, ansatte i forvaltninger, producenter og leverandører af maskiner, inventar og hjælpstoffer til planteproduktionen, aftagere af planteprodukter, finansfolk, studerende og landbrugsselever. Vi forventer ca. 2.000 deltagere på Plantekongres 2010, så der er rig lejlighed til at møde kolleger eller få en snak med folk, som arbejder med noget helt andet end dig selv.

Se nye muligheder

Ikke mindst i en krisetid er det vigtigt at være fagligt opdateret og have øjnene åbne for nye muligheder. Desuden er det en god vitaminindsprøjtning at møde kolleger fra hele landet og deltage eller lytte til en god debat om fremtiden for dansk landbrug og om natur og miljø.

Plantekongres 2010 er ikke bare faglighed. Tirsdag aften er der kongresmiddag med optræden af Jette Torp og dans til Festmaskinen. Onsdag aften er der middag for de natur- og miljøinteresserede, som fortsætter på kongressen om torsdagen.

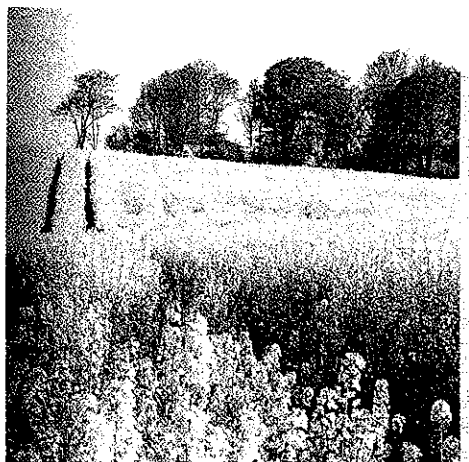
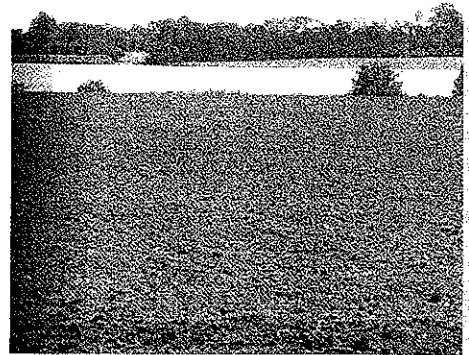
Kongressen arrangeres af Det Jordbrugsvidenskabelige Fakultet ved Aarhus Universitet og Dansk Planteproduktion. En række fagkontorer på Landscentret og KU, LIFE har deltaget i forberedelserne af kongressen.

H.K.H. Prins Joachim er protektor for plantekongressen.

Vi ser frem til at møde dig den 12., 13., og 14. januar 2010.

Torben Hansen, formand for Dansk Planteproduktion.

Just Jensen, dekan for Det Jordbrugsvidenskabelige Fakultet, Aarhus Universitet.



Fotograf: Kræn Ole Birkkjær, Landscentret

Kl. 9.30-12.00

Kl. 13.00-13.45
Side 8-9

Kl. 14.00-14.45
Side 10-11

Kl. 15.15-16.00
Side 12-13

Kl. 16.15-17.00
Side 14-15

Landsplanteavlsmøde

Se programmet side 7

og åbning af

Plantekongres 2010

A1 Fremtidens markteknologi	A2 Fokus på energiforbrug og muligheder i autostyring	A3 Mærksprøtter - sådan klarer du bedst fyldning og rengøring	A4 God logistik i planteproduktionen
B1 Bekæmpelse af ukrudt i frøgræs	B2 Optimer udbyttet i frøgræsmarken	B3 Årsmøde i Frøsektionen I	B4 Årsmøde i Frøsektionen II
C1 Topudbytte og topkvalitet i kløvergræs	C2 Topudbytte og topkvalitet i majs	C3 Topdollar i foderforsyningen	C4 Topkvalitet af grøvfoder efter produktionsstyring
D1 Hvad lærte vi af forsørene med vanding i 2009?	D2 Strategier for fertlization of winter wheat in the UK	D3 Direkte sning - kan man det i Danmark?	D4 Nye metoder til analyse for næringsstoffer i jord
E1 Hvem avler i landet - er det en konkurrence?	E2 Etablering af korn i Danmark	E3 Vinterbyg til malt	E4 Winter wheat yield trends in Europe and at a global scale
F1 Husk medarbejterne!	F2 Udsigter for planteproduktionen	F3 Styring af store planteavlsbedrifter	F4 Strategisk tænkning som risikofordækning
G1 Efter klimatopmødet i København	G2 Plantedyrkning i et ændret klima	H1 Nye afgrøder - olieræddike til frø og hamp til fibre	H2 Bier og raps - en win-win-situation!
88 Formandskabet i krydsild	89 Højaktuelt emne	90 Fang dine tilhørere	91 Turboshow for hæmmede festfrøer

(T) = Teoretiske sessioner

Kl. 8.30-9.15 Side 16-17	Kl. 9.30-10.15 Side 18-19	Kl. 10.45-11.30 Side 20-21	Kl. 11.45-12.30 Side 22-23	Kl. 13.30-14.15 Side 24-25	Kl. 14.30-15.15 Side 26-27	Kl. 15.40-16.25 Side 28-29
J1 Græs ukrudt og andre ukrudtsproblemer i praksis	J2 Strategier mod svampe og skadedyr	J3 Nye planteværnsmidler og nye anvendelser	J4 Er cocktails farlige?	94 Nye veje til sunde fødevarer	J5 Skadegørere vi gerne vil holde ude af Danmark	J6 Integreret plantebeskyttelse er på vej
K1 Strategies for the prevention of virus in Dutch seed potatoes	K2 Nyt om sygdomme i kartofler	K3 Årsmøde i Specialudvalget for kartofler I	K4 Årsmøde i Specialudvalget for kartofler II	95 Et ændret klima skaber nye behov for dræning	K5 Aktuelt i kartofler	K6 Sådan får du en bedre økonomi i kartofler
92 Drivhusgasser eller varm luft?	N1 Natur- og vildtpleje i praksis	N2 Natura-2000-planerne er på vej	N3 Kan træ og sala-mandre stoppe en miljøgodkendelse?	N4 Vandrammedirektiv og gæringsstørreduktion - en paritetssag	N5 Implementation of the Water Framework Directive in Europe	N6 Identifikation af fosforstatus og tab i landskabet
D5 Funktion og behov for mikronæringsstoffer, fosfor og kalium	D6 Få mest muligt ud af mellem- og efterafgrøder	D7 Kan du spare på startgødningen til majs?	93 Nyeste viden om Fusarium	R1 Værdiproduktion i nationalparker	R2 Ny produktion på mindre landbrug	R3 Grøn Vækst og landdistrikterne
L1 Aktuelt om kornemajs	L2 Produktion af godt dansk svinefoder	Q1 Grøn Vækst og vækst	Q2 Grøn Vækst og kvælstof	Q3 Grøn Vækst og pesticider	Q4 Grøn Vækst og biogas	97 Nye veje til at øge biomassen
E5 Økonomi i økologi	P1 Økologiske markforsøg 2009	P2 Økologiske biogasafrøder	P3 Muligheder og barrierer i økologisk jordbrug	P4 Rødkrudt på økologiske bedrifter	P5 Højere udbytte i kløvergræs på økologiske bedrifter	99 Krisen som springbræt
	X Netværk: Suveræne konsulenter	Y Netværk: Landbruget og myndighederne	Z Netværk: Bliv en del af Europa!	S1 Skal foråret lugte af gylle?	S2 Sådan lykkes nedfældning af gylle i vintersæd	S3 Optimering af gylleseparering
M1 Global potentials for bioenergy	M2 Grøn Vækst og flerårige energi-afgrøder	M3 Få succes med pill	M4 Smid biomasse i gyllen til biogas	M5 Tænk halm på bilen!	96 Planteavl - en giftig sag?	98 Er GM-afgrøderne ved at blive stue-rene?

Programmet fortsætter side 6.....

Kl. 8.30-9.15 Side 30	Kl. 9.30-10.15 Side 30	Kl. 10.45-11.30 Side 31	Kl. 11.45-12.30 Side 31	Kl. 13.30-14.15 Side 32	Kl. 14.30-15.15 Side 33	Kl. 15.40-16.25 Side 33
N7 Vandrammedirektivets virkemidler	N8 Hvad indeholder en vandplan?	N9 Den gode miljøplanlægning af landeplaner	N10 Svampesmittemiljødirektivet og miljøgodkendelse	N11 Miljøspilering og dynamisk udvikling af lavesøer	N12 Modeler til beregning af kvælstofudvaskningen	N13 Korridorplaner og landskabsstrategier
N14 Natura 2000-planer	N15 Krav til beskyttelse af bilag IV-arterne	N16 Bilagsarter og forvaltning af naturtyper	N17 Kvalitet og god landbrugspraksis og miljøgodkendelse	N18 Nærværk til god samarbejdet mellem kommuner og landbrugsrådgivningskommuner	N19 Miljøgodkendelse af nærselskaber	N20 Bedste praksis til brug af miljøgodkendelse

 = Teoretiske sessioner

Derfor kommer vi....

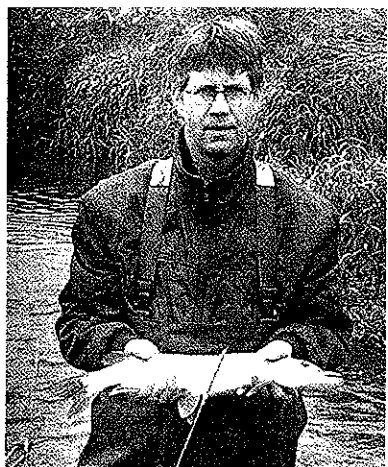


Miljømedarbejder Irene Bjerrum Paulsen, Skanderborg Kommune.

Jeg har deltaget i plantekongressen to gange og kommer gerne igen. Jeg arbejder med miljøgodkendelser af husdyrbrug, og på plantekongressen får jeg en god fornemmelse af, hvilke nye teknologier der er på vej.

Jeg søger inspiration og ideer til tiltag, jeg kan foreslå landmændene, så de kan opfylde kravene til miljøgodkendelse. Det kan f.eks. være at dyrke efterafgrøder på nye måder eller positionsbestemt tildeling af kvælstof.

Jeg bruger også kongressen til at pleje mit netværk med landbrugskonsulenterne. Det er vigtigt med en god dialog med dem på den anden side af bordet og vigtigt, at jeg ved lige så meget om tingene som dem.



Biolog Søren Brandt, Herning Kommune.

Jeg har deltaget i plantekongressen flere gange, og det har været rigtigt spændende, men jeg har følt mig lidt som gæst. Derfor synes jeg, det er meget interessant, at miljø- og naturmedarbejdere i kommunerne nu er en vigtig målgruppe for kongressen.

Som miljø- og naturmedarbejdere har vi meget at byde på, som kan gøre det nemmere at lave godt landmandskab. Det ærgrer mig, når jeg kommer ud på tilsyn hos en landmand, og der er ting, som ikke er opfyldt i forhold til lovgivningen. De kunne ligeså godt have været i orden, hvis landmanden var gjort opmærksom på det. Det håber jeg, vi får nogle gode debatter med landbrugets konsulenter om.

Vi har brug en meget bedre dialog om emner inden for miljø og natur, og det kan vi forhåbentlig få på kongressen. Jeg kommer.

Specielt for de natur- og miljøinteresserede

Emner med relation til miljø og natur er prioritaret for dagene 13. og 14. januar 2010 i naturen.

Der vil være behandlet emner som har interesse for en bred kreds: f.eks. landmænd, planteværnsrådgivere, natur- og miljømedarbejdere, forskere og studerende.

Den 14. januar er der indlæg om mere specialiserede emner inden for natur og miljø. Mange af dem er af primært interesse for miljømedarbejdere, kommuner og landbrugscentre, arrangeret for udtænket for kere og studerende men alle er velkomne.

Program

Kl. 9.00. Ankomst og registrering.
Kaffe og rundstykker i Kongressalen.

Kl. 9.30. Åbning af Plantekongres 2010
Gdr. Torben Hansen, Formand for Dansk Planteproduktion

Politiske og faglige udfordringer for dansk planteproduktion i 2010



Gdr. Torben Hansen
Formand for Dansk Planteproduktion



Direktør Carl Åge Pedersen
Landscentret, Planteproduktion



Fødevareminister Eva Kjer Hansen

Finanskrisen og landbruget
- hvordan kommer vi ud af krisen?



Fhv. EU-kommissær Mariann Fischer Boel

EU's fremtidige planteproduktion i lyset af økonomisk krise, revisionen af landbrugspolitikken, tilbageholdenhed med GMO og udbredte hensyn til miljø og natur

Der er gratis adgang til
Landsplanteavlsmødet

AI Fremtidens markteknologi

Robotterne kommer – men hvornår? Præsentation af en række af de robotter og robottyper, som er tæt på at være kommercielt til rådighed. Ny forskning viser, at forbedret såteknik kan hæve udbyttet og mindske behovet for hjælpestoffer til dyrkningen.



Fremtidens markrobotter

Post doc. Michael Nørremark, AU, DJF



Ny såteknik kan øge afgrødens konkurrenceevne

Lektor Hans Werner Griepentrog, KU, LIFE

BI Bekæmpelse af ukrudt i frøgræs

Der kommer mere og mere græsukrudt, og der bliver færre ukrudtsmidler til rådighed. Hvad er fremtidsudsigterne? Effektiv bekæmpelse er helt afgørende for produktionen af frø af høj kvalitet og dermed branchens fortsatte konkurrenceevne på det internationale marked.



Bekæmpelse i etableringsåret

Landskonsulent Jens Erik Jensen, Landscentret



Bekæmpelse i frøavlsåret

Seniorforsker Solvejg K. Mathiassen, AU, DJF

CI Topudbytte og topkvalitet i kløvergræs

Der er friske resultater om kvælstoftildeling til nye græsarter og kløvergræsblandinger. Læg en strategi for udbytte og kvalitet i højtydende blandinger med kløvergræs. Find den bedste andel af hvid- og rødkløver i kløvergræs. Optimér både slættidspunkt og fortørring af kløvergræs ud fra en topmoderne prognose.



Kløvergræs - Danmarks bedste proteinfoder

Landskonsulent Karsten Attermann Nielsen, Landscentret



Fortørringsprognosen i græs

Seniorforsker Karen Søegaard, AU, DJF

DI Hvad lærte vi af forsøgene med gødning i 2009?

I 2009 er der igen gennemført en række landsforsøg med handelsgødning, husdyrgødning, mellemafgrøder mv. Vi giver en oversigt over de vigtigste resultater og peger på, hvordan de kan anvendes i praksis.



Resultater af forsøg med husdyrgødning

Specialkonsulent Torkild Birkmose, Landscentret



Resultater af forsøg med handelsgødning, mikronæringsstoffer samt mellem- og efterafgrøder

Chefkonsulent Leif Knudsen, Landscentret

EI Hjemmeavlet såsæd - er det en god idé?

I de seneste år har brug af hjemmeavlet såsæd fået megen opmærksomhed. I sessionen belyses dels den praktiske del omkring produktionen og tilrettelæggelsen heraf, dels økonomien i hjemmeavlet såsæd.



Sådan produceres hjemmeavlet såsæd, og sådan er økonomien!

Konsulent Ole Schou, Gefion

FI Husk medarbejderne!

Det bliver på sigt vanskeligt at skaffe kvalificeret arbejdskraft på det enkelte landbrug. Andelen af udenlandsk arbejdskraft er stigende. De unge stiller stigende og ændrede krav til værdi i både arbejde og arbejdsform. Det er ikke bare et sted, man kommer for at få løn.



Hvordan motiverer og fastholder jeg de dygtige medarbejdere?

Chefkonsulent Anne Jacobsen, LRØ



Regler for arbejdskraft – herunder udenlandsk arbejdskraft

Specialkonsulent Bodil Irene Jensen, Landscentret

GI Efter klimatopmødet i København

Klimatopmødet i København i december 2009 vil uanset udfaldet give anledning til en række globale udfordringer, som også omfatter jordbruget. Landbrugssektoren spiller en aktiv rolle før og under mødet, men hvad kommer en aftale - eller ingen aftale - til at betyde for dansk jordbrug?



Jordbrugsemner på klimatopmødet

Fuldmægtig Peter Aarup Iversen, Klima- og Energiministeriet



Klimatopmødets konsekvenser for dansk jordbrug

Chef for plante- og energipolitik Søren Korsholm, Landbrug og Fødevarer

88 Formandskabet i krydsild

Som opfølgning på Landsplanteavlsmødet får deltagerne mulighed for at diskutere aktuelle faglige og politiske emner i relation til markbruget med formanden og næstformanden for Dansk Planteproduktion.



Kort om Dansk Planteproduktions mission og strategi i øvrigt

Gdr. Torben Hansen, Dansk Planteproduktion



Gdr. Sven-Aage Steenholdt, Dansk Planteproduktion

A2 Fokus på energiforbrug og muligheder i autostyring

Der er nye resultater med brændstofmålinger og konstateret energiforbrug ved varierende intensitet af jordbearbejdning. Autostyring kan minimere overlap i marken og derved nedsætte omkostningerne, men investeringen i udstyr skal gerne fremtids-sikres.



Sådan sænker du med enkle midler brændstofforbruget!

Landskonsulent Jens Johnsen Høy, AgroTech



Kan jeg spare ved autostyring og undgå fejl-investeringer?

Specialkonsulent Hans Henrik Pedersen, AgroTech

B2 Optimér udbyttet i frøgræsmarken

Et højt udbytte i frøgræs er afhængigt af en række faktorer – succesfuld etablering, skududvikling, frøsætning etc. Hvordan spiller disse komponenter sammen, og hvad er vigtigst at fokusere på? Og hvorfor halter vi bagefter med udbytterne i alm. rajgræs?



Udbytteoptimering i frøgræs

Forskningsleder Birte Boelt, AU, DJF



Hvorfor stagnerer udbyttet i alm. rajgræs? Hvad kan vi gøre?

Specialkonsulent Barthold Feidenhans'l, Landscentret

C2 Topudbytte og topkvalitet i majs

Landsforsøgene baner vejen for, at vi kan vælge de rigtige sorter til majshelsæd, kolbemajs og kernemajs. Der er nye spændende resultater for høsttidspunkt og plantetal. Du kan nu optimere høsttidspunktet i majshelsæd med en topmoderne prognose.



Majs – Danmarks bedste energifoder

Landskonsulent Martin Mikkelsen, Landscentret



Høstprognosen i majs

Seniorforsker Ib S. Kristensen, AU, DJF

D2 Strategies for fertilization of winter wheat in the UK

In the UK it has been examined whether the grain protein content at harvest of winter wheat, can be used to assess whether the crop has been too sparsely, optimally or excessively supplied with nitrogen. Also extensive studies have been carried out to define strategies for nitrogen fertilizer application to winter wheat based on leaf area index.



Nitrogen fertilization strategies for winter wheat in the UK based on protein content and leaf area index

Research scientist Daniel R. Kindred, ADAS UK Ltd, United Kingdom

E2 Etablering af korn - sådan!

Korn betaler for et godt såbed, siges det, men hvordan ser et godt såbed ud? Gode maskiner indstillet forkert giver alligevel en dårlig fremspiring. Hvordan opnås en ensartet sådybde og fremspiring? Og hvad betyder rettidigheden for udbyttet?



Sådan sikrer du en ensartet fremspiring
Rådgiver Karl Jørgen Nielsen, KJN Maskinrådgivning



Sådan sikrer du en rettidig og rigtig såning
Planteavlskonsulent Carsten Fabricius, LRØ

F2 Udsigter for planteproduktionen

De økonomiske betingelser for planteproduktion er under pres. Hør om betingelserne i lande, som vi sammenligner os med – deres omkostningsstruktur og generelle produktionsvilkår. Bliver vi mere konkurrencedygtige i Danmark, og skal vi producere billigst muligt eller satse på højværdi-afgrøder?



Hvilke forhold producerer andre lande under?
Seniorrådgiver Henning Otte Hansen, KU, LIFE



Økonomiske betingelser for planteproduktion i Danmark – nu og 2-3 år frem
Landskonsulent Erik Maegaard, Landscentret

G2 Plantedyrkning i et ændret klima

På baggrund af en stor europæisk undersøgelse gives en oversigt over de observerede og forventede effekter af klimændringer på afgrøder. Hvilke tilpasninger bliver nødvendige? Hvorledes vil specielt kornproduktionen blive påvirket, og giver det nye muligheder?



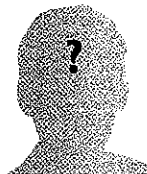
Klimaændringers effekt på afgrødeproduktionen i Europa
Forskningsprofessor Jørgen E. Olesen, AU, DJF



Kornproduktion i et klima under forandring
Professor John Roy Porter, KU, LIFE

89 Højaktuelt emne

Vi lader denne session stå åben indtil december 2009 for at give plads til det mest aktuelle emne.



Indlægget fastlægges ultimo december 2009
NN

A3 Marksprøjter - sådan klarer du bedst fyldning og rengøring

Bliv helt opdateret på de nye regler om fyldning og rengøring af marksprøjter. Der er også nye resultater om optimering af rutiner og muligheder for eftermontering af rengøringsudstyr på marksprøjter.



Nye regler for fyldning og rengøring af marksprøjter

Landskonsulent Poul Henning Petersen, Landscentret



Rutiner og udstyr til fyldning og rengøring af marksprøjter

Innovationskonsulent Niels Enggård Klausen, AgroTech

B3 Årsmøde i Frøsektionen I

Beretning med mere om frøavl. Der afholdes valg til bestyrelsen.



Formandens beretning

Formand Thor Gunnar Kofoed, Frøsektionen

C3 Topdollar i foderforsyningen

Gennemgang af afgrødevalg, slætstrategi og forskellige produktionssystemers betydning for selvforsyningsgraden og forsyning med protein og stivelse på bedriften. Og hvordan hænger alt dette så bedst sammen set fra tegnebogen?



Sådan skrues foderforsyningen rigtigt sammen

Seniorforsker Troels Kristensen, AU, DJF



Foderforsyning til den rigtige pris

Landskonsulent Erik Mægaard, Landscentret

D3 Direkte såning - kan man det i Danmark?

Der er igen interesse for at så afgrøder direkte i stubben. Etableringsmetoden anvendes mange steder i udlandet, men kan det også lade sig gøre i Danmark? Hør om status på forsøgsarbejdet, nye forsøg i Danmark og praktikerens bud på, hvordan man gør.



Status på forsøg med direkte såning

Specialkonsulent Janne Aalborg Nielsen, Landscentret



Sådan får jeg direkte såning til at lykkes

Næstformand Søren Ilsøe, Foreningen for Reduceret Jordbearbejdning i Danmark

E3 Vinterbyg til malt

I England og Frankrig dyrker man en del vinterbyg til malt, og i Europa som helhed udgør vinterbyg mere end 30 pct. af markedet for maltbyg. Kan vi med fordel anvende vinterbyg som maltbyg pga. dens høje udbyttepotentiale uden at gå på kompromis med malningsegenskaberne?



Økonomi ved dyrkning af vinterbyg til malt – sammenligning med vårbyg

Landskonsulent Morten Haastrup, Landscentret



Kvaliteten i vinterbyg til malt – er den i orden?

Direktør Kim Jørgensen, Danish Malting Group

F3 Styring af store planteavlsbedrifter

I tilrettelæggelsen af driften på store planteavlsbrug er der fokus på optimering, logistik og økonomi. Kan jeg dyrke hver mark individuelt og optimalt, eller skal jeg dyrke dem i markgrupper? Hør, hvordan det kan gøres effektivt i praksis, og hvor driftslederen ser udfordringerne.



Maksimalt udbytte på hver kvadratmeter – også på de store bedrifter

Chefkonsulent Jens Elbæk Andersen, LandboNord



Sådan styrer jeg 1.000 ha!

Henrik Simonsen, Skalmstrup Maskinstation

H1 Nye afgrøder - olieræddike til frø og hamp til fibre

I de seneste par sæsoner har flere gjort sig erfaringer med dyrkning af olieræddike til frø. Hør om erfaringer fra praksis. Hvad er afgørende for succes?

Der er i dag ca. 17.000 ha med industrihamp i Europa. EU har lige forlænget fiberstøtten med henblik på at øge potentialet for industrihamp. Men hvor stort er potentialet?



Sådan dyrkes olieræddike til frø!

Frøavlskonsulent Troels Juel, Hunsballe Frø AIS



Hampefibre til isolering og som dyrkningsmedie i væksthuse

Innovationskonsulent Bodil Pallesen, AgroTech

90 Fang dine tilhørere

Kan du motivere dine medarbejdere? Evner du at præsentere opgaverne på en spændende måde? Hvordan gør du dig sammen med dit PowerPoint-show? Få værktøjer til at gribe, fange og sætte liv i tilhørerne. Bliv bevidst om spilleregler og virkemidler, som skaber forandring og flytter.



Fang dine tilhørere

Skuespiller Jens Arentzen, Stories Production ApS

A4 God logistik i planteproduktionen

De logistiske udfordringer i planteproduktionen varierer fra bedrift til bedrift. Hør, hvordan tidsregistrering og planlægning af logistik kan gribes an. Resultater viser, at høst med mange kørende enheder kan optimeres "on-the-go" og give besparelser.



Sådan afklares transportbehov og logistikudfordringer!

Maskinkonsulent Kim Brodersen, Bygnings- og Maskinkontoret, Sønderjylland



On-line flådestyring booster din effektivitet i marken

Forskningsleder Ole Green, AU, DJF

B4 Årsmøde i Frøsektionen II

Aktuelle emner i frøavl.

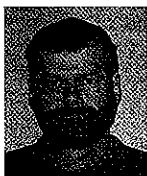


Frøavlens muligheder og udfordringer

Formand Thor Gunnar Kofoed, Frøsektionen

C4 Topkvalitet af grovfoder efter produktionsstyring

Hør det nyeste om betydningen af sæson og høsttiden for indholdet af mineraler og fedtsyrer i sorter af rajgræs, i nye typer af hundegræs, i rød- og hvidkløver samt i lucerne. Produktionsstyringen i kvægbruget er blevet kompleks, men der er et meget stort potentiale.



Sæson og høsttidspunkt påvirker indholdsstoffer i græsmarksplanter

Videnskabelig assistent Martin Weisbjerg, AU, DJF



Produktionsstyring og herunder afgræsning i større besætninger

Seniorforsker Troels Kristensen, AU, DJF

D4 Nye metoder til analyse for næringsstoffer i jord

Vi arbejder på at udvikle nye og bedre analysemetoder for plantetilgængeligheden af fosfor og visse mikronæringsstoffer i jord. Hør om en ny maskine, der kan udtage jord og analysere for reaktionstal og ledningsevne direkte i marken. Hvordan kan det bruges i rådgivningen?



Bedre bestemmelse af plantetilgængeligt fosfor og mikronæringsstoffer

Lektor Søren Husted, KU, LIFE



Kalkning ud fra automatisk pH- og jordtypebestemmelse i marken

Chefkonsulent Jens Elbæk Andersen, LandboNord

E4 Winter wheat yield trends in Europe and at a global scale

Are wheat yields decelerating and if so, why? Are we approaching a yield 'ceiling' in modern wheat growing? What are the possible causes of stagnating yields in winter wheat in Denmark – and how can we increase the yields in winter wheat again?

Teoretisk



Yield trends and possible causes

Senior Principal Research Officer *John Spink*, Teagasc, Ireland



Causes of yield stagnation in Danish winter wheat

Forskningsprofessor *Jørgen E. Olesen*, AU, DJF

F4 Strategisk tænkning som risikoafdækning

For at være forberedt på fremtiden som planteavlere er det vigtigt at have en målsat strategi for udviklingen af bedriften. Nye ejerformer giver nye muligheder men også en række udfordringer. De store prisudsving gør det vigtigt at kende risikoen for eventuelt at kunne afdække den.



En god strategi for en planteavlbedrift

Specialkonsulent *Torben Ulf Larsen*, Landscentret



Hvad indeholder en god analyse af risiko på min bedrift?

Økonomikonsulent *Trine Leerskov*, Østdansk Landbrugs-Rådgivning

H2 Bier og raps - en win-win-situation!

I svenske forsøg er der høstet 10-45 procent merudbytter i raps, hvor der er en god bibestøvning. Hør om rapsens betydning for honningproduktionen, og hvordan biavlerne kan gøre bierne klar til bestøvning af vinterraps, som blomstrer tidligere og tidligere.



Bestøvnings betydning for udbyttepotentialet i raps (og rybs)

Konsulent *Thorsten Rahbek Pedersen*, Jordbruksverket, Sverige



Rapsens betydning for honningproduktionen

Konsulent *Bjarne Sørensen*, Danmarks Biavlerforening

91 Turboshow for hæmmede festfrøer

Storytelling er blevet et modeord, som mange taler om uden at ane, hvad det handler om. Jens Arentzen skærer det ikke bare ud i pap. Han kan også demonstrere, hvad en fortælling er, og hvad det vil sige at fortælle. Oplev Arentzen, når han demonstrerer, hvordan fortælling INTET har med den optrædende at gøre.



Turboshow for hæmmede festfrøer

Skuespiller *Jens Arentzen*, Stories Production ApS

D5 Funktion og behov for mikronæringsstoffer, fosfor og kalium

Hvilke mikronæringsstoffer har planten brug for, hvordan optages de, og hvordan transporteres de rundt i planten? Kan du springe tilførslen af fosfor og kalium over eller bruge f.eks. gyllefibrene, slam eller bioaske, når gødningspriserne er høje?

Teoretisk



Funktion og behov for mikronæringsstoffer

Professor Jan K. Schjørring, KU, LIFE



Sådan sikres afgrødernes behov for fosfor og kalium og muligheder for at anvende alternative kilder

Professor Lars Stoumann Jensen, KU, LIFE

F5 Økonomi i økologi

Regeringens målsætning siger en fordobling af det økologiske areal i Danmark. En femårs-analyse viser, at økonomien er meget ens, uanset om man er økolog eller konventionel. Hvilke områder og afgrøder tegner bedst som økolog? Variationen i økonomien på økologiske bedrifter er stor – hør, hvordan en økologisk landmand har skabt en god økonomi.



Økonomi under omlægningen og på sigt

Strategikonsulent William S. Andersen, Landscentret



Sådan har jeg sikret en god økonomi i økologisk produktion

Konsulent Niels Tvedegaard, Harridslevgaard

J1 Græsukrudt og andre ukrudtsproblemer i praksis

Med udgangspunkt i landsforsøgene får du et bud på, hvordan problemer med græsukrudt og andre besværlige ukrudtsarter kan løses i praksis. Der er både kemiske og ikke-kemiske løsningsmuligheder.



Kemisk bekæmpelse - herunder resultaterne fra landsforsøgene

Landskonsulent Jens Erik Jensen, Landscentret



Sædskifte og kulturteknik som hjælpere mod ukrudtet - herunder erfaringer fra nabolande

Landskonsulent Poul Henning Petersen, Landscentret

K1 Strategies for the prevention of virus in Dutch seed potatoes

In the Netherlands, PVY is prevented by a combination of an intensive control strategy in the field and a comprehensive certification scheme. What is the concept and which elements can be transferred to Danish seed potato production?



Strategies for the prevention of virus in seed potatoes in the Netherlands

Jitse Doornbos, NAK AGRO, the Netherlands