

Onsdag den 13. januar kl. 8.30-9.15

LI Aktuelt om kernemajs

Kernemajs er stadig en ny afgrøde for mange landmænd. I sessionen præsenteres den nyeste viden og praktiske erfaringer med dyrkning af kernemajs. Er kernemajs konkurrencedygtig økonomisk set, når prisen på korn er lav?



Dyrkning af kernemajs – sådan!

Landskonsulent Martin Mikkelsen, Landscentret



Økonomi i kernemajs fra mark til krybbe i en svineproduktion - er majs konkurrencedygtig, når prisen på korn er lav?

Konsulent Jes Callesen, Syddansk Svinerådgivning

MI Global potentials for bioenergy

The food crisis questioned whether it is possible to use more bioenergy. Professor Faaij has demonstrated a great potential for producing more bioenergy, but there are huge challenges - technically and politically.

Teoretisk



Global potentials for bioenergy respecting the environment and food security

Professor André Faaij, Utrecht University, the Netherlands

92 Drivhusgasser eller varm luft?

Kampen mod udslip af klimagasser er udnævnt til en af verdenssamfundets mest påtrængende opgaver. Få et nærmere kendskab til dokumentationen for sammenhængen mellem udslippet af drivhusgasser og den globale temperatur.

Teoretisk



Derfor er udslippet af drivhusgasser helt afgørende for det fremtidige klima

Forskningsprofessor Jørgen E. Olesen, AU, DJF



Findes der en global temperatur, og styrer vi den?

Lektor Bjarne Bøgeskov Andresen, KU, Niels Bohr Institutet

D6 Få mest muligt ud af mellem- og efterafgrøder

Grøn Vækst lægger op til mere end en fordobling af arealet med efterafgrøder. Vi samler op på erfaringer med efter- og mellemafgrøder af f.eks. olieræddike. Desuden vises resultater med alternative teknikker til såning af roer i en voksende efterafgrøde.



Nyeste resultater med etablering og effekt af mellem- og efterafgrøder

Planteavlskonsulent Kim Skov Jensen, LRØ



Nye dyrkningsteknikker med efterafgrøder til rækkeafgrøder

Forsøgsleder Otto Nielsen, Nordic Beet Research

J2 Strategier mod svampe og skadedyr

Med udgangspunkt i forsøgsarbejdet får du bud på, hvilke strategier der er økonomisk bæredygtige mod svampe og skadedyr i korn, vinterraps og majs. Endvidere et kig på prognose- og varslingsystemer og deres fremtidige brug.



Hvilke strategier har virket bedst mod sygdomme og skadedyr?

Landskonsulent Ghita Cordsen Nielsen, Landscentret

K2 Nyt om sygdomme i kartofler

Der er kommet nye resultater om nogle af de betydende skadegørere i dansk kartoffelavl. Hør bl.a., hvordan kartoffelvirus Y har ændret sig, og hvordan du kan bruge efterafgrøder til at forebygge sygdomme i kartofler.



Oversigt over linjer af kartoffelvirus Y i Danmark

Forsker Karen Severinsen Hechtl, AU, DJF



Dyrkningsstrategier mod rodtiltsvamp i kartofler

Seniorforsker Sabine Ravnskov, AU, DJF

L2 Produktion af godt dansk svinefoder

Her kan planteavlere og planteavlskonsulenter få overblik over de krav, som svin stiller til danske foderafgrøder og kravenes betydning for afgrødevalget og økonomien. Få også den nyeste viden om rigtig opbevaring, køling og tørring af korn og kernemajs.



Svins krav til foderafgrøder og forskelle mellem afgrøderne med hensyn til foderøkonomi

Konsulent Else Vils, Landscentret



Sådan lagres foderkorn og kernemajs bedst muligt på bedriften

Landskonsulent Jens Johnsen Høy, AgroTech

M2 Grøn Vækst og flerårige energiafgrøder

I Grøn Vækst er det besluttet at give tilskud til etablering af energiafgrøder, men hvad bliver betingelserne? Hør om erfaringer fra et stort pileprojekt og få ideer til organisering af dyrkning og afsætning.



Første års erfaringer med storskala-plantning af pil ved Ringkøbing

Konsulent *Tove Holm Vistedsen*, Vestjysk Landboforening



Videnudveksling og stordriftsfordele blandt pileydere

Miljøkonsulent *Kristian Petersen*, Patriotisk Selskab

NI Natur- og vildtpleje i praksis

Der er mange interesser i markvildtet både i forhold til økonomi og fritid. Hør, hvordan du sikrer de bedste forhold for vildtet - til gavn for både jægeren og naturfolket.



Småbiotopernes betydning for dyrelivet på din ejendom

Biolog *Niels Kanstrup*, Dansk Jagtakademi



Det vil jeg gøre for at få en bedre vildtbestand på min ejendom

Godsejer *Lars Hvidtfeldt*, Gl. Kirstineberg

PI Økologiske markforsøg 2009

Resultater af årets økologiske markforsøg med bl.a. dyrkning af bælgssæd, grynhavre og artsblandinger af vårsæd. Der er nye resultater med gødsning af vinterhavre og anden vintersæd.



Forsøg med kornarterne 2009

Konsulent *Peter Mejnertsen*, Landscentret



Resultater for bælgssæd 2009

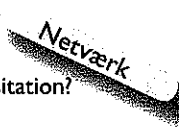
Teamleder *Inger Bertelsen*, Landscentret

X Suveræne konsulenter

Hvad kan den suveræne konsulent? Hvordan bidrager landmanden til den bedste rådgivningssituation? Hvordan ser fremtidens toprådgiver ud?

En session, som veksler mellem kontante oplæg, debat ved cafébordene og korte opsamlinger.

Maks. 70 deltagere.



Ordstyrer:

Planteaviskonsulent *Carsten Clausen Kock*, Sønderjysk Landboforening

D7 Kan du spare på startgødningen til majs?

En del majsmarker får startgødning ved såning, men ekstra fosfor i handelsgødning resulterer på mange husdyrbrug i en overskudstilførsel. Vi præsenterer resultater fra de seneste års forsøg med reduktion af fosfor i startgødning og placering af gylle.

Teoretisk



Effekt af placeret gylle til majs

Seniorforsker Jens Petersen, AU, DJF



Økonomisk optimal anvendelse af startgødninger til majs

Chefkonsulent Leif Knudsen, Landscentret

J3 Nye planteværnsmidler og nye anvendelser

I år har vi valgt at præsentere de nye produkter som en såkaldt poster-session med store plancher. Hver enkelt udstiller vil få 2 minutter til kort at introducere deres produkt. Hvorefter der vil være mulighed for at kigge på plancherne og stille spørgsmål til firmaerne.



Osiris – et nyt bredspektret svampemiddel til anvendelse i korn

Agronomy Manager Klaus Nielsen, BASF



Svampebekæmpelse i majs med Provaro

Klaus Heltbech, Bayer CropScience



Bekæmpelse af græsukrudt i vinterraps uden Kerb

Agronomy Manager Jakob Skodborg-Jensen, BASF



Nye resultater med Moddus

Amure – et nyt svampemiddel til hvede

Callisto – erfaringer fra et år

Rådgiver Martin Clausen, Syngenta Crop Protection A/S

K3 Årsmøde i Specialudvalget for kartofler I

Der vil i formandens beretning specielt blive fokuseret på økonomien i dansk kartoffelavl, Grøn Vækst, kvalitet af læggekartofler, forebyggelse af virus og på samarbejdet med Plantedirektoratet om nye retningslinjer for test for virus og nematoder.



Aktiviteter gennemført af Specialudvalget for Kartofler i 2009

Formand Carl D. Heiselberg, Specialudvalget for Kartofler

M3 Få succes med pil!

Du skal især optimere to ting for at få succes i pileykningen - sortsvalg og omkostninger til høst og håndtering. Hør, hvilke udbytteforbedringer, der er opnået i nye sorter og hvilket høst-udstyr, der findes og er under udvikling.



Udbytte af pil fra 15 års forsøg

Seniorforsker Poul Erik Lærke, AU, DJF



Oversigt over høstudstyr og de vigtigste fokuspunkter

Jordbrugstekniker Jens Bonderup Kjeldsen, AU, DJF

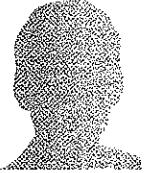
N2 Natura 2000-planerne er på vej

I denne session vil det blive diskuteret, hvad disse planer kommer til at betyde for landmænd i og uden for Natura 2000-områder. Der vil blive set på, hvilke begrænsninger, udfordringer og muligheder det vil give landmænd i Natura 2000-områderne.



Hvilke nye muligheder og udfordringer giver Natura 2000-planerne for landmændene?

Chefkonsulent Søren Schmidt Thomsen, Patriotisk Selskab



Hvilke nye muligheder og udfordringer er der for myndighederne?

NN

P2 Økologiske biogasafgrøder

Der er interessante resultater og erfaringer med stribe-samdyrkning, hvor der i samme dyrkningssystem er striber med flerårige afgrøder og striber med enårige bioenergi afgrøder. Få også svar på, hvorledes sædskifte, biogas- og gødningsproduktion kan optimeres på økologiske bedrifter.



Stribe-samdyrkning af biomasse i økologisk jordbrug

Seniorforsker Henrik Hauggaard-Nielsen, DTU, Forskningscenter Risø



Biomasseproduktion i det økologiske sædskifte

Konsulent Peter Mejnertsen, Landscentret

Q1 Grøn Vækst og vækst

Hør om vækst og miljø i Regeringens og Dansk Folkepartis Grøn Vækst-pakke.



Grøn Vækst - vækstdelen

Kontorchef Morten Ejrnæs, Ministeriet for Fødevarer, Landbrug og Fiskeri



Grøn Vækst - miljødelen

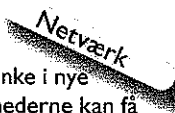
Chefkonsulent Lars Ole Hansen, Ministeriet for Fødevarer, Landbrug og Fiskeri

Y Landbruget og myndighederne

Hvordan kan samspillet mellem landbruget og myndigheder blive endnu bedre? Det er tid at tænke i nye baner for at udvikle erhvervet, og for at myndighederne kan få gennemført deres planer.

En session, som veksler mellem kontante oplæg, debat ved cafébordene og korte opsamlinger.

Maks. 70 deltagere.



Ordstyrer:

Specialkonsulent Irene Asta Wiborg, Landscentret

J4 Er cocktails farlige?

I de seneste år har der i medierne været meget debat om de såkaldte "cocktaileffekter". Vi kigger nærmere på, hvor farlige de egentlig er og for hvem.



Er pesticid-cocktails farlige for vandorganismer?

*Cand.scient environmental chemistry
Maj-Britt Andersen, KU, LIFE*



Er pesticid-cocktails farlige for mennesker?

Sektionsleder Otto Meyer, DTU Fødevareinstituttet

K4 Årsmøde i Specialudvalget for kartofler II

Beretningen fra Plantedirektoratets avlskontrol af læggekartofler 2009 vil bl.a. fokusere på den store stigning i forekomst af kartoffelvirus Y.

Kvaliteten af læggekartofler er afgørende for et godt udbytte, men mange faktorer kan nedsætte kvaliteten. En langsigtet strategi kan sikre en høj kvalitet af læggekartofler til hjemme- og eksportmarkedet.



Beretning fra Plantedirektoratet 2009

Inspektør Henrik Ipsen Pedersen, Plantedirektoratet



Hvordan sikrer vi en ensartet og høj kvalitet af læggekartofler?

Produktionschef Kim Madsen, DANESPO AIS

M4 Smid biomasse i gyllen til biogas

Alternativet til produktion af biogas på gylle alene er at skaffe energirige tilsætninger. Her analyseres mulighederne ved udnyttelse af afgrøder og husholdningsaffald.



Udbytter, gaspotentialer og omkostninger ved dyrkning af forskellige afgrøder til biogas

Udviklingskonsulent Søren Ugilt Larsen, AgroTech



Ny teknologi til forbehandling af husholdningsaffald

Ph.d.-studerende Jacob Wagner Jensen, DONG Energy

N3 Kan frøer og salamandre stoppe en miljøgodkendelse?

Der kan stilles særlige krav til dyrkede og udyrkede arealer, hvis der findes såkaldte bilag IV-arter på bedriften. Hvad betyder det i praksis?



Sådan håndterer kommunen bilag IV-arter

Bo Levesen, Vejle Kommune, Miljø- og Naturforvaltningen



Landmandens muligheder, når der er bilag IV-arter på bedriften

Natur- og miljøkonsulent Rikke Skyum, Djursland Landboforening

P3 Muligheder og barrierer i økologisk jordbrug

Videnssynthesen om økologisk jordbrug satte fokus på lave udbytter som et væsentligt problem for økologisk produktion. Muligheder og barrierer for den økologiske produktionsform belyses bl.a. ud fra kravene til foderproduktion på husdyrbedrifter.



Muligheder og barrierer i den økologiske planteproduktion og effekten på salgsafgrøder

Seniorforsker Margrethe Askegaard, AU, DJF



Muligheder og barrierer i den økologiske husdyrproduktion og den afsmittende effekt på foderproduktion

Forskningsleder John Hermansen, AU, DJF

Q2 Grøn Vækst og kvælstof

Kvælstoftabet til vandmiljøet skal yderligere reduceres via flere efterafgrøder, krav til pløjetidspunkter og indførelse af omsættelige kvælstofkvoter. Hør de tanker, der er gjort i relation til de nye regler, der skal gælde fra og med 2010/2011.



Mulige modeller for "omsættelige kvælstofkvoter"

Seniorforsker Brian Jacobsen, KU, FØI



Implementering og administration af kvælstofkvoterne og de andre nye krav

Souschef, chefkonsulent Anni Kær Pedersen, Plantedirektoratet

93 Nyeste viden om Fusarium

Vi samler op på den nyeste viden om, hvordan vi kan minimere risikoen for Fusariumangreb og toxiner i korn. Desuden belyses betydningen af dyrkningsmæssige faktorer, og hvordan klimaet påvirker angrebsgraden.



Strategier til at kontrollere Fusarium og mycotoxin-produktion i hvede

Seniorforsker Lise Nistrup Jørgensen, AU, DJF

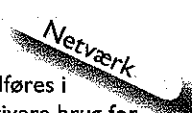


Sammenhæng mellem klimændringer og angreb af Fusarium

Ph.d.-studerende Jens Due Jensen, KU, LIFE

Z Bliv en del af Europa!

Hvordan engagerer vi europæiske landmænd i integreret plantebeskyttelse (IPM), som skal indføres i alle medlemslande inden 2014? Har danske rådgivere brug for inspiration fra Europa, og kan de have nytte af et netværk til kolleger i f.eks. Rumænien, Sverige og Spanien? Hvad kan danske forskere og rådgivere give, og hvad kan vi lære?



Ordstyrer:

Landskonsulent Jens Erik Jensen, Landscentret

En session, som veksler mellem kontante oplæg, debat ved cafébordene, korte opsamlinger og mulighed for at se materiale fra ENDURE-projektet.

Maks. 70 deltagere.

M5 Tank halm på bilen!

I dag benyttes halm til kraftvarme, men der er arbejde i gang for at bruge det til produktion af brændstof til transport. Det kan øge behovet for halm, og måske kan halmudbyttet øges.



Erfaringer med Danmarks største pilotanlæg for halm til bioethanol

Udviklingschef Jan Larsen, Inbicon



Hvad betyder sortsvalg og gødskning for halm- og kerneudbyttet i hvede?

Udviklingskonsulent Søren Ugilt Larsen, AgroTech

N4 Vandrammedirektiv og næringsstofreduktion – er vi på rette spor?

Er vi på rette spor, når der ensidigt peges på næringsstofreduktion som måden at leve op til miljømålene i Vandrammedirektivet?



Er miljømålene i Vandrammedirektivet mulige at nå?

Research Professor Niels Jacob Carstensen, AU, DMU



Stenrev i Limfjorden – en anden måde at nå miljømålene på

Innovationschef Flemming Møhlenberg, DHI Group

P4 Rodukrudt på økologiske bedrifter

Rodukrudt koster udbytte i økologisk jordbrug - både som følge af den direkte afgrødekonkurrence, og fordi mekanisk bekæmpelse medfører et tab af næringsstoffer. Der præsenteres ny viden om muligheder for bekæmpelse af følfoed, tidsler og skræpper.



Nye resultater med bekæmpelse af følfoed og tidsler

Seniorforsker Ilse Ankjær Rasmussen, AU, DJF



Svenske resultater med bekæmpelse af skræpper

NN

Q3 Grøn Vækst og pesticider

Pesticidagiften skal dels øges væsentligt, dels gøres afhængig af midlernes såkaldte "skadevirkning". Få viden om detaljerne i den danske model og hør, hvilke konkrete konsekvenser det forventes at få for kartoffelproduktionen.



Den danske model for differentierede pesticidagifter

Kontorchef Lea Frimann Hansen, Miljøstyrelsen



Plantebeskyttelse i kartofler efter Grøn Vækst

Forskningsleder Per Kudsk, AU, DJF

RI Værdiproduktion i nationalparker

Hvilke muligheder er der for at producere i en nationalpark? Hvad egner sig til at indgå som produktion i en nationalpark, og hvor er merværdien?

Bemærk: Det første indlæg holdes på engelsk - ingen tolkning.



How to benefit economically from a national park

Director Steve Trotter, New Forest National Park Authority, United Kingdom



Hvordan tjener man penge i en dansk nationalpark?

Koordinerende naturvejleder Kristian Herget, Syddjurs Kommune

SI Skal foråret lugte af gylle?

Lugten af gylle om foråret kradser hårdt i landbrugets image. Hør om mulighederne for at reducere generne og få bud på, hvorfor de ikke benyttes i større udstrækning. Hør også, hvordan ammoniakfordampningen bedst reduceres.



Muligheder for at reducere lugtgener efter udbringning af gylle

Seniorforsker Anders Feilberg, AU, DJF



Sådan reduceres ammoniakfordampning efter gylleudbringning effektivt

Udviklingskonsulent Martin Nørregaard Hansen, AgroTech

94 Nye veje til sunde fødevarer

Hør om den nyeste forskning inden for sunde egenskaber i fødevarer i kraft af bioteknologi og økologi. Grundforskningen opklarer, hvilke komponenter der er sunde i fødevarer og giver mulighed for at øge sundheden i vores kost. En anden vej til sunde fødevarer kan være økologisk dyrkning.



Sunde fødevarer ved hjælp af moderne bioteknologi

Professor Barbara Ann Halkier, KU, LIFE



På sporet af det økologiske fingeraftryk

Ph.d.-studerende Kristian Holst Laursen, KU, LIFE

95 Et ændret klima skaber nye behov for dræning

Større nedbørsmængder betyder, at mange arealer skal drænes bedre. Hør en status for dræning i Danmark, fremtidens drænbehov og de potentielle effekter af øget dræning på miljøet.



Omfang, status og potentielt behov for dræning på danske landbrugsarealer

Konsulent Svend Elsnaab Olesen, AU, DJF



Drænbehov i fremtiden - potentielle effekter af øget dræning på miljøet

Seniorforsker Klaus Hinsby, GEUS

J5 Skadegørere vi gerne vil holde ude af Danmark

Karantæneskadegørere er f.eks. planter eller svampe, som vi forsøger at holde ude af landet. Er de først kommet indenfor, er de ikke til at slippe af med igen. Som eksempler kan nævnes majs-rodillen, kartoffeltenknoldviroid og fyrrevedsnematoden.



Karantæneskadegørere – en reel trussel eller overdreven frygt?

Forskningsleder Steen Lykke Nielsen, AU, DJF



Strategier for bekæmpelse af bynkeambrosia – et eksempel på et EUPHRESKO-projekt

Forskningsleder Niels Holst, AU, DJF

K5 Aktuelt i kartofler

Se, hvordan du kan spare penge ved at nedsætte doseringen ved bekæmpelse af kartoffelskimmel, uden det går ud over sikkerheden. Landsforsøgene 2009 har givet en række interessante resultater med dyrkning og plantebeskyttelse.



Bekæmpelse af kartoffelskimmel

Seniorforsker Bent J. Nielsen, AU, DJF



Udvalgte resultater fra Landsforsøgene

Landskonsulent Lars Bødker, Landscentret

N5 Implementation of the Water Framework Directive in Europe

How do other countries in Europe handle the implementation of the WFD?

What is the role of the agriculture and what claims do they meet?



Comparison of the implementation in the Netherlands, Germany, France, Sweden, and Denmark

Dr. Yukina Uitenboogaart, Radboud University Nijmegen, the Netherlands

P5 Højere udbytte i kløvergræs på økologiske bedrifter

Kløvergræsmarken er "motoren" på økologiske bedrifter. Artsvalg, etablering og pleje skal være helt i top for at undgå stagnerende udbytter. Der er nye resultater og praktiske tips til at optimere kløvergræsmarken.



Artsvalg og etablering af kløvergræs

Teamleder Inger Bertelsen, Landscentret



Sådan holder du udbyttet på over 8.000 FE pr. ha!

Planteavlskonsulent Ingvar H. Kristensen, Lemvig-egnens Landboforening

Q4 Grøn Vækst og biogas

I henhold til Grøn Vækst skal der i 2020 udvindes energi af 50 procent af al husdyrgødning. Er tilskud og lånegarantier til biogafællesanlæg tilstrækkeligt til, at landmændene vil investere i biogasanlæg?



Økonomien i biogasbehandling

Seniorforsker Kurt Hjort-Gregersen, KU, FØI



Sådan vil vi sikre, at målet bliver nået!

Cand.brom. Søren Tafdrup, Energistyrelsen

R2 Ny produktion på mindre landbrug

Sådan kan nye erhvervstiltag på mindre landbrug eller udnyttelse af ledig kapacitet i et fungerende landbrug være dynamo for udviklingen på landet.

Succes udspringer af visioner, ildhu, netværk og kendskab til nye markedsføringsprincipper.



Derfor er Dansk Blåbær en succes!

Knud Hyldahl, Dansk Blåbær



Nye former for iværksætteri som udviklingspotentiale i landdistrikter

Seniorrådgiver Hanne Tanvig, KU, LIFE

S2 Sådan lykkes nedfældning af gylle i vintersæd

Mange ting kan gå galt, når man nedfælder gylle i vintersæd. Kom og få en række fif til, hvordan du øger chancen for et godt resultat. Hvordan skal nedfældereren se ud, og hvornår og hvordan skal den bruges?



Sådan skal teknikken indrettes, så effekten bliver maksimal og trækraften minimal

Videnskabelig assistent Tavs Nyord, AU, DJF



Sådan får man et godt resultat i praksis!

Specialkonsulent Torkild Birkmose, Landscentret

96 Planteavl - en giftig sag?

Der lægges gift både for og i landbruget! Landbrug, miljø og natur skal spille sammen på forskellig vis, men hvordan og hvor godt går det?

Arno Victor Nielsen er filosof og har kaldt sig selv professionel leverandør af tænkomsomhed på bestilling. Han vender gerne tingene lidt på hovedet og provokerer.



Planteavl - en giftig sag?

Filosof, mag.art. og cand.mag. Arno Victor Nielsen

J6 Integreret plantebeskyttelse er på vej

I 2014 skal alle landmænd behandle deres afgrøder i henhold til nationale afgrødespecifikke IPM-retningslinjer. Vi kigger nærmere på lovgivningen og de mulige fremtidige rammebetingelser.



Integreret plantebeskyttelse – hvad er det nu lige, det betyder?

Forskningsleder Per Kudsk, AU, DJF



Ukrudtsbekæmpelse gennem afgrødetæthed og regelmæssig placering

Professor Jacob Weiner, KU, LIFE

K6 Sådan får du en bedre økonomi i kartofler

Økonomien i stivelsesproduktion kommer under yderligere pres, når den koblede EU-støtte forsvinder. Hvordan kan fabrikkerne være med til at forbedre økonomien? Er det muligt at rationalisere optagningen, forbedre kvaliteten og samtidig forbedre økonomien?



Økonomi i kartoffelavl uden koblet EU-støtte

Konsulent Henrik Pedersen, AKV Langholt AmbA



Kartoffeloptager med stordriftsfordele

Gårdejer Per Bach Laursen, Lundgård

N6 Identifikation af fosforstatus og -tab i landskabet

Nye forskningsresultater viser, hvordan transporten af fosfor i jord påvirkes af jordtype, tilførsel af forskellige gødninger, udbringningsmetoder og kalkning. Hør, hvor tabet er størst, og hvordan det kan begrænses.

Teoretisk



Mobilisering og tab af fosfor fra pløjelaget og effekt af dyrkningsmetoder

Seniorforsker Charlotte Kjærgaard, AU, DJF



Hvordan udformes brinken mest optimalt af hensyn til fosfortab?

Professor Brian Kronvang, AU, DMU

R3 Grøn Vækst og landdistrikterne

Landdistriktsprogrammet 2010-13 udmøntes gennem Grøn Vækst. Hvad er de nye muligheder for udvikling og tilskud?



Mulighederne i landdistriktsprogrammet set oppefra

Vicedirektør Morten Laurrup-Larsen, FødevareErhverv



Mulighederne set nedefra

Landdistriktskonsulent Kirsten Birke Lund, LandboNord

53 Optimering af gylleseparering

Gylleseparering kan spille en vigtig rolle i forbindelse med etablering af nye biogasfællesanlæg. Få overblik over mulighederne. Der er stor forskel på den kemiske sammensætning af fibre fra gyllesepareringsanlæg. Det har væsentlig betydning for, hvordan fiberfraktionen kan udnyttes.

Teoretisk



Valg af tekniske løsninger, når målet også er optimering af energipotentialet

Videnskabelig assistent Maibritt Hjorth, AU, DJF



Fibre fra gylleseparering – hvor stor er forskellen i deres kvalitet, og hvordan anvendes de optimalt?

Ph.d.-studerende Karin Jørgensen, KU, LIFE

97 Nye veje til at øge biomassen

Vi præsenterer to nye indgangsvinkler til at øge biomasse.

Den ene ved opnåelse af sygdomsresistens og den anden ved kemisk induceret vækstfremning.

Teoretisk



Planters naturlige forsvar mod forskellige samtidige skadevoldere

Lektor Thure Pavlo Hauser, KU, LIFE



Glyphosat som vækstfremmer: Myte eller virkelighed?

Professor Claus Felby, KU, LIFE

98 Er GM-afgrøderne ved at blive stuerene?

Vi giver en status og går tæt på de tiltag, der hæmmer godkendelse og anvendelse af genmodificerede (GM) planter. På trods af, at befolkningen begynder at være mere positive over for GM-planter, så er EU-systemet en bremseklods. Vil forbrugerne fortsat være negative overfor GM-afgrøder? Hvor kommer åbningerne?



Derfor opgiver DLF-Trifolium GM-planter indtil videre

Udviklingsdirektør Klaus K. Nielsen, DLF-Trifolium



GM-maden er givet fri – men hvor bliver kunderne af?

Professor Peter Sandøe, KU, LIFE

99 Krisen som springbræt

Hvordan tackler man det, når krisen rammer? Som coach for topidrætsfolk og kendte erhvervsledere har Lasse Zäll hjulpet mange mennesker gennem kriser og ført dem frem til medaljer og fremgang. Få viden om, hvordan du mobiliserer dine evner og ressourcer.



Krisen som springbræt

Coach Lasse Zäll, Stifinder AIS

Kl. 8.30-9.15

N7 Vandrammedirektivets virkemidler

Der sættes fokus på centrale virkemidler og de økonomiske aspekter i vandrammedirektivet, og der peges på alternative virkemidler.



De centrale virkemidler og økonomiske aspekter

Seniorforsker Brian Jacobsen, KU, FØI



Andre virkemidler til gavn for både miljø og produktion

Vand- og naturchef Flemming Nør-Pedersen, Landbrug og Fødevarer

NI4 Natura 2000-planer

Hvad sker der nu, og hvilke opgaver venter forude for henholdsvis kommuner, miljøcentre og landbruget?



Hvordan kommer Natura 2000-planerne til at se ud, og hvilke opgaver giver det kommunerne?

Biolog Lasse Werling, Miljøministeriet



Landbrugets opgaver

Konsulent Heidi Buur Holbeck, Landscentret

Kl. 9.30-10.15

N8 Hvad indeholder en vandplan?

Sessionen går tæt på en konkret handleplan. Du hører kommunens og landbrugscentrets bud på, hvordan handleplaner udarbejdes og implementeres.



Handleplaner - sådan gør kommunen det!

Miljø- og naturchef Jakob Bisgaard, Ringkøbing-Skjern Kommune



Sådan håndterer landbrugsrådgivningen handleplanerne!

Natur- og miljøchef Tove Urup Byberg, Vestjysk Landboforening

NI5 Krav til beskyttelse af bilag IV-arterne

Hvilke krav stilles til beskyttelse af de særligt beskyttelseskrævende dyrearter (bilag IV-arterne)? På hvilket niveau skal arterne beskyttes? Hvordan beskyttes arterne mest hensigtsmæssigt?



Hvilke forpligtigelser og udfordringer giver beskyttelsen af bilag IV-arterne?

NN, Miljøministeriet



Hvordan beskyttes arterne i praksis?

Biolog Niels Damm, Amphi Consult

Kl. 10.45-11.30

N9 Den gode implementering af handleplaner

Sociologen fortæller om præmisser og dynamikker for et godt samarbejde mellem landbrug og myndigheder. Når du involverer landmændene i et område, hjælper de med at finde løsningerne på udfordringerne. Det viser et netop afsluttet projekt på Fyn.



Landbrug og myndigheder - hvad skal der til for et godt samarbejde?

Sociolog Anne Mette S. Langvad, Landscentret



Lenskov Bæk, et eksempel på involvering af landmænd

Miljøkonsulent Anne Sloth, Centrovic

N16 Tålegrænser og følsomme naturtyper

Kan vi nu regne med tålegrænserne, hvor robuste er de, og hvordan skal de anvendes? Sessionen sætter derudover fokus på pleje af de følsomme naturtyper.



Tålegrænser, beskyttelsesniveauer og proportionalitet

Seniorforsker Rasmus Ejrnæs, AU, DMU



Fokus på pleje af de følsomme naturtyper

Seniorrådgiver Rita M. Buttenschøn, KU, LIFE

Kl. 11.45-12.30

N10 Samspillet mellem miljødirektiver og miljøgodkendelser

Howdan spiller Vandrammedirektivets vandplaner og Habitatdirektivets naturplaner sammen med miljøgodkendelserne? Skal vi nu til at starte forfra, eller hvilke tanker er der gjort?



Miljøgodkendelsernes afskæringskriterier i forhold til vand- og naturplanerne

Kontorchef Sune I. Schou, Miljøstyrelsen



Undtagelser, proportionalitetsprincip og tidsfrister – er der et landbrug efter Vandrammedirektivet?

Konsulent Trine Balskilde Stoltenborg, Landscentret

N17 Vejen til et godt samarbejde om miljøgodkendelser

Howdan forbereder en landmand sig selv og sin ejendom til en miljøgodkendelse? Forudsætningerne for et godt samarbejde er en forståelse af, hvordan kommunens behov for oplysninger bedst bliver opfyldt.



Sådan forbereder landmanden sig til en miljøgodkendelse

Miljøkonsulent Anna Birgitte Thing, LandboNord



Kan samarbejdet mellem kommune og rådgiver føre til hurtigere godkendelser?

Konsulent Liselotte Schou Hansen, Landscentret

Kl. 13.30-14.15

N11 Miljøregulering og dynamisk udvikling i fælles takt

Paneldiskussion:

Hvordan får man en regulering af landbrugets miljøpåvirkning, der sikrer en fortsat dynamisk udvikling af landbruget?

Hvordan giver vi natur- og miljøreguleringen en form, så erhvervet bevarer dynamikken og dermed muligheden for at konkurrere internationalt?

Hør, hvordan panelet synes, at regler, faglighed og proportionalitet spiller sammen i dag.



MF Jens Kirk (V), medlem af Udvalget for Fødevarer, Landbrug og Fiskeri



Fagansvarlig miljørådgiver Ulla Refshammer Pallesen, Landbosyd



Seniorforsker Rasmus Ejrnæs, AU, DMU



Kontorchef Sune I. Schou, Miljøstyrelsen



Miljøchef Hans Roust Thysen, Landscentret

N18 Hvordan får vi et godt samspil mellem kommuner og rådgivningsvirksomheder?

Deltagerne drøfter, hvordan man i praksis kan skabe win-win metoder til håndtering af vand- og naturplanlægningen. Deltagerne skal med udgangspunkt i konkrete problemstillinger drøfte mulige løsninger.

Netværk



*Ordstyrer:
Specialkonsulent Irene Asta Wiborg, Landscentret*

Kl. 14.30-15.15

N12 Modeller til beregning af kvælstofudvaskningen

Der har været mange diskussioner om tidshorisont for omsætning af den organiske pulje og modelvalg til beregning af kvælstofudvaskning i forbindelse med miljøgodkendelser, indsatsplaner, vandplaner m.m. Hvor står vi nu?



Betydningen af modelleringskoncepter ved beregning af udvaskningen fra drænedes arealer

Professor Søren Hansen, KU, LIFE



Omsætning af den organiske pulje og tidshorisontens betydning for resultatet

Seniorforsker Bjørn Molt Petersen, AU, DJF

N19 Miljøgodkendelsernes rejsehold

Miljøministeren satte i 2009 100 mio. kr. af til miljøgodkendelser. En del af pengene er gået til et rejsehold, der har besøgt adskillige kommuner. Sessionen giver et indblik i rejseholdets arbejde.



Hvad har vi nået?

Kontorchef Anette Marquardsen, Miljøstyrelsen Erhverv Århus



Arbejdet på landevejen

Biolog Per Nørmark Andersen, Miljøstyrelsen Erhverv Århus

Kl. 15.40-16.25

N13 Kommuneplaner og landskabsstrategier

I sessionen fokuserer vi på udvikling og formidling af kommunale planlægningsmodeller for det åbne land i relation til udvikling af landbrug, rekreation og bosætning. Hør bud på helhedsplanlægning med baggrund i fremtidens landbrugsdrift i mark og stald samt nye bosætningsformer. Vi belyser emnet ved to konkrete eksempler.



Landsogne og byvækstområder nord for Skive

Konsulent Henrik Willadsen, Skive Kommune



Ringkøbing – Skjern og Favrskov kommune

Landskonsulent Kræn Ole Birkkjær, Landscentret

N20 Bedste tilgængelige teknik ved miljøgodkendelser

Revurderingen af de gamle BAT-blade er i gang. Hvad kan vi anvende de reviderede BAT-blade til, og hvad er status for arbejdet med BAT-blade og branchenormerne?



Teknologilisten - hvad er det, og hvad kan vi bruge den til?

AC-tekniker Anton Rasmussen, Miljøstyrelsen



Vil de nye branchenormer for BAT være en hjælp i arbejdet med miljøgodkendelser af husdyrbrug?

Miljøsagsbehandler Helle Paludan Pedersen, Aalborg Kommune

Tre slags sessioner

Sessionernes indhold fremgår af beskrivelserne her i programmet, men du skal dog være opmærksom på, at der er to slags sessioner, der adskiller sig fra de øvrige: teoretiske sessioner og netværkssessioner.

Teoretiske sessioner

Et "T" eller "Teoretisk" ved en session betyder, at indlæggene har et mere akademisk præg. Regn ikke med, at du umiddelbart kan overføre den viden, der præsenteres, til praktiske forhold i marken. Til gengæld kan du få en dybere forståelse af en problemstilling eller tilegne dig ny biologisk viden.

Netværkssessioner

Netværkssessionerne er kendetegnet ved, at det er deltagerne, som har ordet og udveksler ideer og erfaringer ud fra ultrakorte oplæg. Scenen skifter hele tiden mellem korte oplæg, små diskussioner i grupper og opsamling i plenum. Netværkssessionerne er en chance for at få direkte kontakt til andre med samme interesser som dig.

Se de nyeste bøger og pjecer

I foyeren kan du se de nyeste bøger og pjecer fra Det Jordbrugsvidenskabelige Fakultet, AU, Landscentret og Landbrugsforlaget. En del af materialet er gratis, og andet kan købes på stedet. Se et udvalg af materialerne her til højre.

Besøg IT-standen

I foyeren kan du få demonstreret en række af de nyeste programmer fra DLBR PlantelIT og høre, hvad der er på vej af ny teknologi. Kom for eksempel og få en introduktion til programmerne Mark Online Plus og Datamanagement, der netop er kåret som stjerneheder på Agromek i november 2009.

Udstillinger

Husk at besøge de spændende udstillinger på 1. sal i kongrescentret, bl.a.:

Inspiration til efter- og videreuddannelse

Der er nye muligheder for efter- og videreuddannelse for ansatte i rådgivningsvirksomhederne. Udover de mange kurser, som udbydes i regi af DLBR, tilbyder både AU, DJF og KU, LIFE efter- og videreuddannelse. Der er bl.a. mulighed for tage enkeltfag via tomladsordningen, en masteruddannelse eller en Erhvervs-PhD.

Tilsvarende er der kommet nye uddannelsesmuligheder for både natur- og miljømedarbejdere og for ansatte i fødevarerindustrien og følgelivsvirksomhederne.

I kaffe- og frokostpauser kan du snakke med repræsentanter fra uddannelsesinstitutionerne om dine muligheder for kurser og yderligere uddannelse.

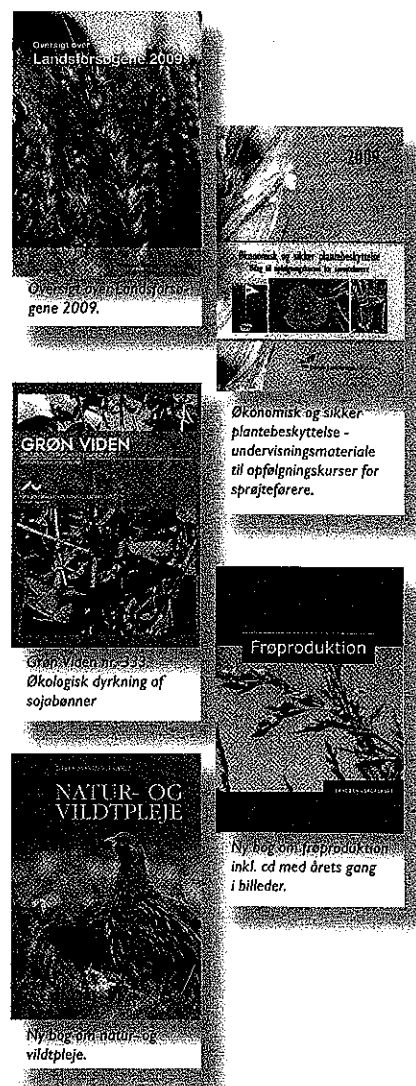
Robotterne

Er robotterne snart klar til at navigere rundt i markerne og renholde afgrøderne? Kig nærmere på robotterne, og hør om perspektiverne for fremtidens planteproduktion.

Gratis internet-adgang

Under kongressen kan du:

- tjekke mails og surfe på opstillede pc'er i netcafeen
- koble dig direkte på trådløst netværk med egen pc.



Sådan tilmelder du dig

- Vælg først de sessioner, du ønsker at deltage i. Brug evt. skemaet til højre som kladde.
- Tilmeld dig på www.plantekongres.dk.
- Har du ikke mulighed for at tilmelde dig elektronisk, kan du ringe til sekretær Ingelise Muurholm, tlf. 8740 5415. Gebyret for personlig betjening er 50 kr.
- Tilmeld dig senest den 18. december 2009. Tilmelding og ændringer efter den 18. december udløser et administrationsgebyr på 250 kr.
- Bestil evt. overnatning hos ConventionBureauet: www.conventionbureauet.com. Tlf. 9627 2235.
- I begyndelsen af januar modtager du adgangstegn, din personlige plan for kongressen, spisebilletter, gratis P-billet mv.
- Når du ankommer til kongressen, får du udleveret det store kongresbilag mv.
- Efter kongressen modtager du en faktura for din deltagelse.

Adgangstegn

Alle deltagere bedes bære det tilsendte adgangstegn synligt under hele kongressen. På adgangstegnet er angivet dit navn og evt. ansættelsessted – det gør det meget nemmere at netværke under kongressen!

Forbehold

Vi tager forbehold for mindre ændringer i sessionerne. Se evt. ændringer på www.plantekongres.dk. Bliver en session mod forventning aflyst, vil de tilmeldte blive kontaktet direkte.

Priser

Du vælger selv, hvor stor en del af kongressen du ønsker at deltage i.

Åbning og Landsplanteavlsmøde-tirsdag-formiddag	Gratis
Tirsdag eftermiddag	655 kr.
Onsdag formiddag	655 kr.
Onsdag eftermiddag	495 kr.
Torsdag formiddag	900 kr.
Torsdag eftermiddag	675 kr.
Årsmøde i Specialudvalget for Kartofler (session K3+K4)	Gratis
Årsmødet for Frøsektionen (session B3+B4)	Gratis

Deltager du i de gratis årsmøder, reduceres prisen for kongressen forholdsmæssigt.

Alle priser er inkl. kaffe, kage, frugt og vand men ekskl. frokoster, middage, overnatning og evt. gebyr. Alle priser er ekskl. moms.

Mine valg:

Tirsdag den 12. januar 2010	
9.30-12.00	Landsplanteavlsmøde <input type="checkbox"/>
Kl.	Session nr.
13.00-13.45	
14.00-14.45	
15.15-16.00	
16.15-17.00	
Onsdag den 13. januar 2010	
Kl.	Session nr.
08.30-09.15	
09.30-10.15	
10.45-11.30	
11.45-12.30	
13.30-14.15	
14.30-15.15	
15.40-16.25	
Torsdag den 14. januar 2010	
Kl.	Session nr.
08.30-09.15	
09.30-10.15	
10.45-11.30	
11.45-12.30	
13.30-14.15	
14.30-15.15	
15.40-16.25	
Tilmeld dig på www.plantekongres.dk	

Parkér ved Messecenter Herning

Det kan være svært at finde parkeringsplads i Herning. Sæt derfor bilen ved Messecenter Herning og tag de gratis busser som kører i pendulfart mellem P-vest ved Messecentret og Herning Kongrescenter. Busserne vil køre alle tre kongresdage morgen, middag og efter de sidste sessioner om eftermiddagen.



Frokost

Lækker buffet med bl.a. lune retter, oste, en øl/vand og kaffe - pris 175 kr. ekskl. moms. Frokost bestilles ved tilmelding til kongressen.

Du kan også købe sandwich og drikkevarer i baren i foyeren.

Kaffe, the, vand, kage og frugt

I kaffepauserne for- og eftermiddag vil der være kaffe, the, kage og dansk frugt. Under hele kongressen står der kildevand fremme til fri afbenyttelse.

Kongresmiddag

Tirsdag kl. 19.00 er der dækket op til en festlig aften for kongresdeltagerne i Koncertsaalen. Der vil blive serveret en udsøgt 3-retters menu med vine ad libitum. Efter hovedretten underholder Jette Torp og Claus Pilgaard. Og når desserten er spist, spiller Festmaskinen op til dans. Der er tradition for, at dansegulvet er fuldt, indtil festen slutter kl. 01.00.

Takket være sponsorbidrag (se side 37) er det muligt at tilbyde hele dette arrangement for kun 500 kr. pr. person. Drikkevarer efter middagen kan købes ved de opstillede bærer. Tilmelding til kongresmiddagen sker sammen med tilmelding til kongressen.

Gå ikke glip af kongresmiddagen, som har ry for at være en rigtig festlig aften med mulighed for at få snakket med både gamle bekendte og møde nye mennesker.

Festlig middag med miljø

Onsdag den 13. januar kl. 18.30 byder vi velkommen til en dejlig aften. Kom og hyg dig med dem, du bokser med til daglig, lær dem bedre at kende, spis en dejlig 3-retters middag med vine og glæd dig til den spændende underholdning. Middagen koster 500 kr.

Bordbestilling

Større grupper kan reservere plads sammen til frokoster og middage.

Send oplysninger om:

- hvilket måltid, der er tale om
- antal pladser
- kontaktperson og
- navn på forening/virksomhed

til sekretær Birgitte Pløger på e-mail: bip@landscetret.dk senest den 28. december 2009.

Reservationen er bindende, og der vil blive opkrævet betaling for udnyttede pladser.

Hvem får

Plantekongressens idépris?

En række landmænd har i efterårets løb indsendt gode ideer til markbruget. På Plantekongres 2010 kårer kongresdeltagerne årets bedste idé.



Når du kommer til Herning Kongrescenter tirsdag, får du "din stemmeseddel", så du kan give din stemme til den af de tre udvalgte ideer, du synes bedst om. Tirsdag aften under kongresmiddagen kårer vi vinderen, som får en rejse til kr. 15.000 kr.

På www.plantekongres.dk kan du fra ca. 1. december læse mere om de tre ideer, som dommerne har udvalgt til finalen.



Sponsorbidrag til reduktion af deltagerbetaling

**Dansk
Planteværn**

*Kemi
Biologi
Bioteknologi*

**DLF
TRIFOLIUM**
SEEDS & SCIENCE

Sejet Planteforædling

Nordic Seed

Sponsorbidrag til kongresmiddagen

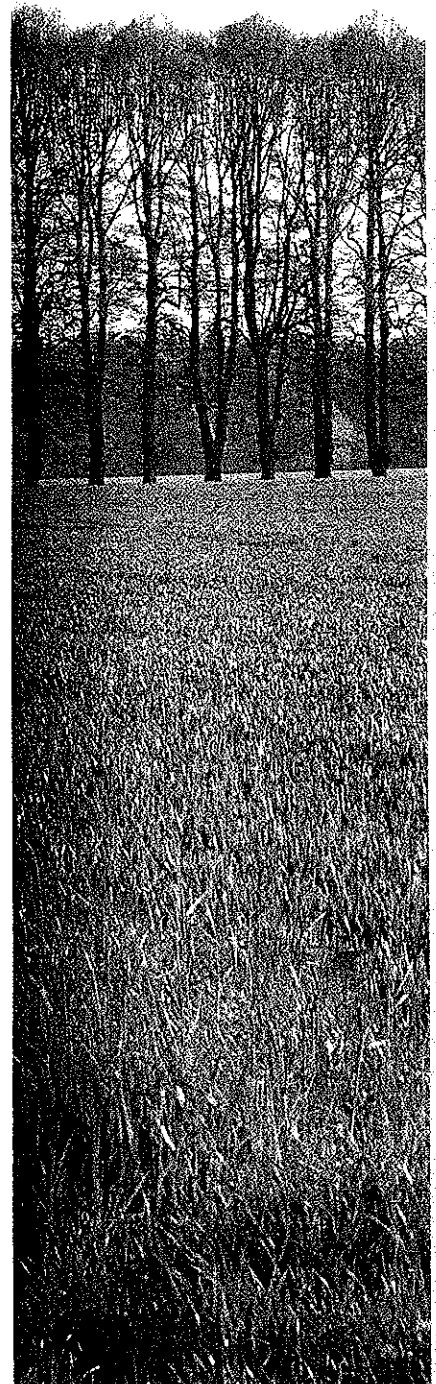
dlg



Mediepartner

Fagmagasinet MARK er mediepartner for Plantekongres 2010.

Fagmagasinet
Mark



Fotograf: Kræni Ole Birkkjær, Landscentret

Debatter



← **Miljøregulering og dynamisk udvikling i fælles takt**
Miljørådgiver Ulla Refshammer Pallesen m.fl.
Side 32

Formandskabet i krydsild
Gdr. Torben Hansen m.fl.
Side 9

Drivhusgasser eller varm luft
Lektor Bjarne Bøgeskov Andresen m.fl.
Side 17

Grøn Vækst og vækst
Kontorchef Morten Ejrnæs m.fl.
Side 21

Det, du måske ikke lige havde tænkt på...

Et lille udpluk fra programmet, som kan inspirere dig til at krydre dit personlige program med specielle vinkler, nyt fra udlandet, debatter eller noget til lattermusklerne.

Til smilebånd og eftertanke

Turboshow for hæmmede festfrøer
Skuespiller Jens Arentzen
Side 15

Hvordan motiverer og fastholder jeg de dygtige medarbejdere?
Chefkonsulent Anne Jacobsen
Side 9

Planteavl – en giftig sag
Filosof Arno Victor Nielsen
Side 27

Krisen som springbræt
Coach Lasse Zäll
Side 29



Nyt fra udlandet



← **Yield trends and possible causes**
Senior Principal Research Officer John Spink
Side 15

Hvilke forhold producerer andre lande under?
Seniorrådgiver Henning Otte Hansen
Side 11

Implementation of the Water Framework directive in Europe
Dr. Yukina Uitenboogaart, the Netherlands
Side 26

Global potentials for bioenergy respecting the environment and food security
Professor André Faaij, the Netherlands
Side 17