

Sundhedsrådgivning på kvægområdet

Den Danske Dyrlægeforening

3. Februar 2010

Veterinærforliget 2008 ... ☺

- Øge velfærden betydeligt
- Styrke det veterinære beredskab
- Stærk veterinærindsats af høj kvalitet

- Solid forebyggelse
- Målrettet indsats overfor producenter med manglende vilje/evne til at opretholde god dyrevelfærd og -sundhed.
- Styrket incitamentsstruktur i forhold til dyrevelfærd

Hvad kom der ud af det ? ...

- OSR i større besætninger ☹
- Egenkontrol for velfærd ? ☹
- Fokus på forebyggelse/færre besøg !? 😊/☹
- Fokus på dyr i risikogrupper/stikprøver !? 😊/☹
- Mange administrative lettelser 😊
- Lettere adgang til medicin for landmanden ☹

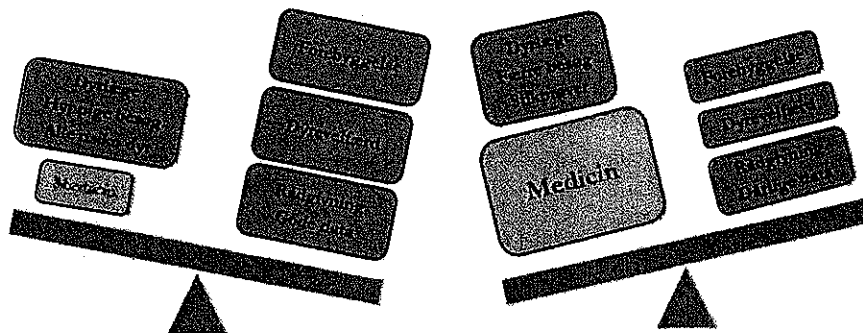
Realistiske konsekvenser ...

- Medicin
 - Landmand
 - Øget forbrug → øget risiko for resistensudvikling
 - Obs: Dyr læge fravælger antibiotika via diagnosticering (fx virusinfektioner, stofskiftelidelser , kroniske tilstande)
- Dyrevelfærd
 - Landmands 'diagnoser' → fejldiagnoser !
 - Egenkontrolprogrammer → effekt ?
- Overvågning af smitsomme sygdomme
 - Færre besøg → mindre overvågning (BT, M&K-syge ...)


Udmøntning af veterinærforliget ...

Hidtil

Fremover



DDD' s reaktion på udmøntningen ... ☹

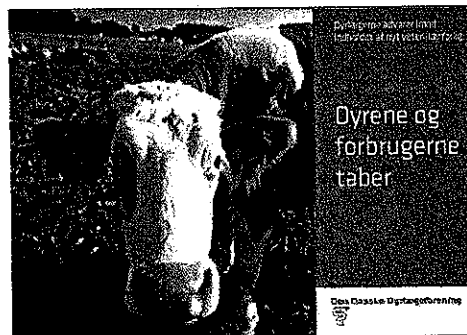
- Tommelfingeren  - rådgivning skal ikke betragtes som en STRAF

- Pressemeldelser – pjee

- 'Dyrene og forbrugerne taber'
- 'Fødevaresikkerheden forringes'
- 'Befolkningens sundhed trues'
- 'Dyrenes velfærd presses'
- 'Overvågning af smitsomme sygdomme forringes'

- DVT-ledere

- 'Et skridt frem og to tilbage'
- 'Dyrlæger har forstand på dyr'
- 'Exit veterinær(forlig)'
- 'Obligatorisk SR – der er altid plads til forbedringer'



Department of Veterinary Disease Biology



Ti minutter om antibiotikaforbrug, resistens og dansk husdyrproduktion

DDD-møde 03-02/2010
Professor John Elmerdahl Olsen

2010
03-02



Disposition

ROS - Vi er stjernerne på den internationale
himmel

RIS - Ville I tro mig, hvis jeg forsøgte at
bekæmpe alkoholmisbrug ved at gøre
det nemmere at købe spiritus ?

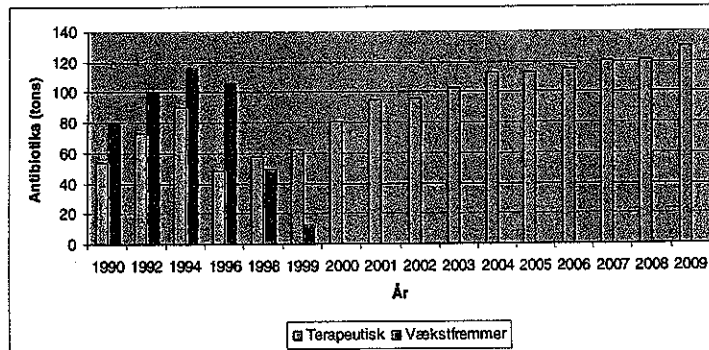
RIS/ROS - Det vil vise sig

2010
03-02



Totalforbrug af antibiotika til dyr i Danmark.

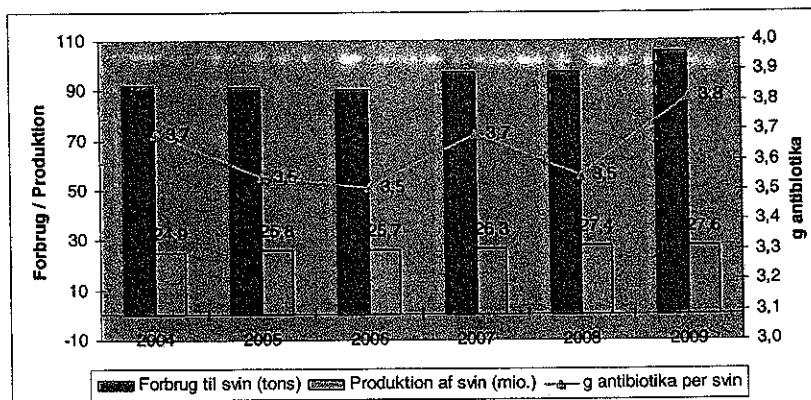
Bemærk at forbruget toppes i 1994 og at 2000-2003 er usikre på grund af opstart af VETSTAT. Ca 80% af forbruget er til grise



Kilde Vetstat



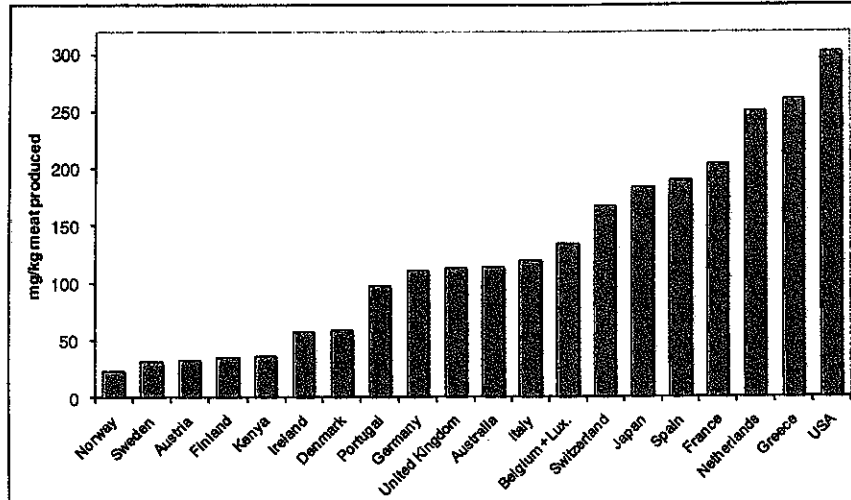
Antibiotika per produceret gris i DK



Kilde: Vetstat og Landbrug og fødevarer

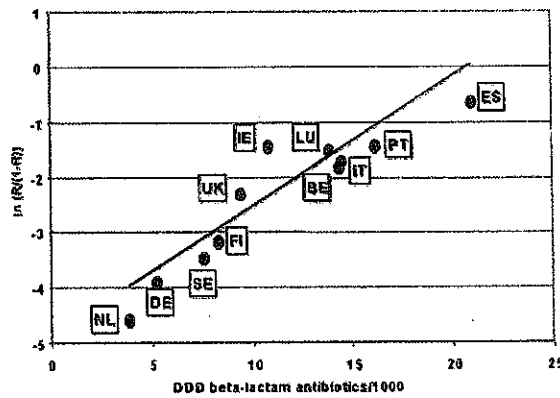


Antibiotika til husdyr – det globale billede



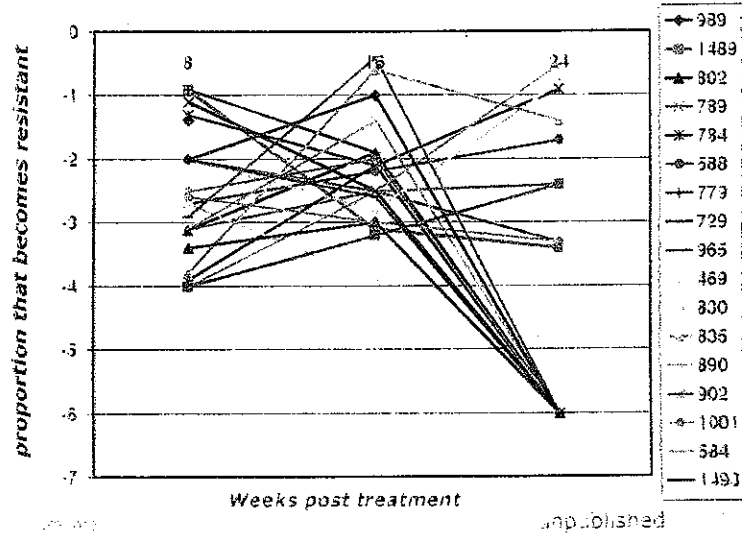
Source: FAA personal communication

Sammenhæng mellem brug af antibiotika og resistens hos Pneumokokker i EU-lande (Brodzweil et al. Emerg Infect Dis 2002; 8)



The correlation of resistance to penicillin among invasive isolates of *S. pneumoniae* (PNSP) in EU countries is regressed against consumption of beta-lactam antibiotics in 11 European countries. Invasive pneumococcal resistance data are from 1993-1997 and antibiotic sales data are from 1997. DDD = defined daily dose.

Quinolon resistens i *E. coli* i søer efter sanering mod lungesygge med Maboxyl (2X med 3 dages interval)



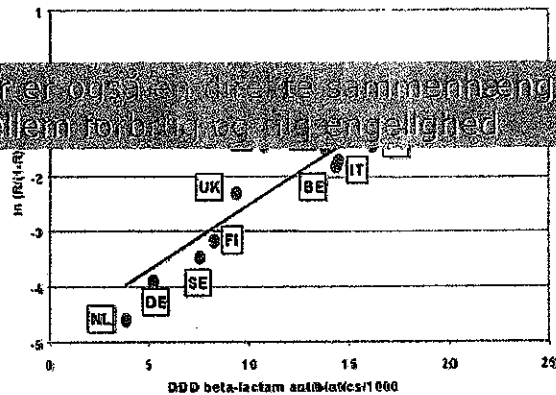
Veterinærforliget..fagligt set giver antibiotikadelen mig grund til betænkelighed

1. Der skal...sundhedsaftaler kvæg og svin...forenkler administration og dokumentation og **giver lettere adgang til medicinanvendelse** i forhold til eksisterende aftaler
2. Med aftalen forudsætter forligspartierne at fødevarer sikkerheden og resistensudviklingen ikke forringes samt at der ikke sker ubegrundede ændringer i medicinforbruget

Sammenhæng mellem brug af antibiotika og resistens hos Pneumokokker i EU-lande

Bassey et al. Emerg Infect Dis 2002; 8

Der er **også en direkte sammenhæng mellem forbrug og tilfældighed**



The log odds of resistance to penicillin among invasive isolates of pneumococci (PnSP) for 20 EU countries expressed against cumulative sales of beta-lactam antibiotics in EU from 1990 to 1999. The y-axis represents the natural logarithm of the ratio of resistance to susceptibility and the x-axis represents the cumulative sales of beta-lactam antibiotics (DDD = Defined Daily Dose).

11/11
slide 4

Hvilken resistens er det vi skal bekymre os om???

Veterinære patogener

- Specifikke organsystemer
- Dyrevelfærd
- Økonomisk betydning for landbrug
- "Image dyrlæge"

Zoonoser

- Tarm (Salmonella og Campylobacter)
- hud (MRSA)
- Human sundhed
- Fødevarebåren (og kontaktsmitte)

Naturlige flora

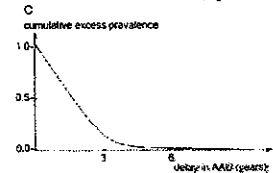
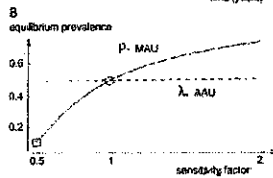
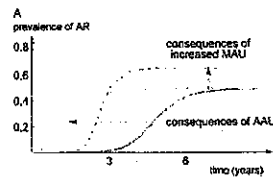
- Tarmflora
- Human sundhed
- Fødevarebåren

11/11
slide 5

(A) The projected prevalence of AR over time with AAU (dotted line) and without AAU (solid line)

• Vi ved ikke hvad effekten er af at vi spiser resistente bakterier fra dyr, når vi ser bort fra zoonoser

• Matematisk modellering antyder at vi se mere på hvilke antibiotika der bruges end hvor meget



Smith D L et al. PNAS 2002;99:6434-6439

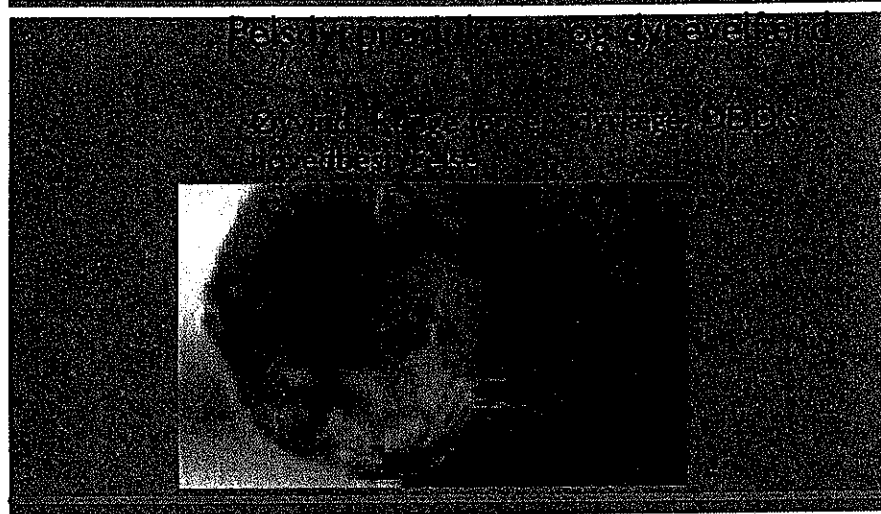
©2002 by The National Academy of Sciences

PNAS

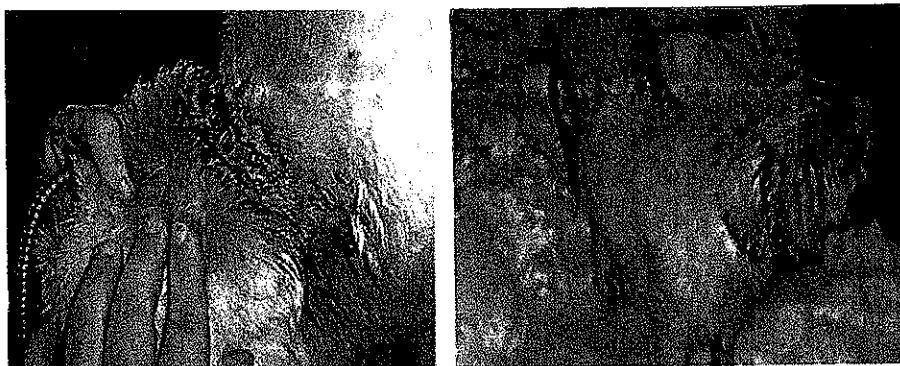
Hvilke antibiotika er der fokus på
(WHO's list of critically important
antibiotics in human medicine
(2007))

- 3rd, 4th generation cefalosporiner
- Flouroquinolones
- Carbapenems (kun human brug)
- Makrolider (erythromycin)
- Aminoglycosides (gentamicin)





Syge og tilskadekomne dyr - der må ikke være slinger i valse

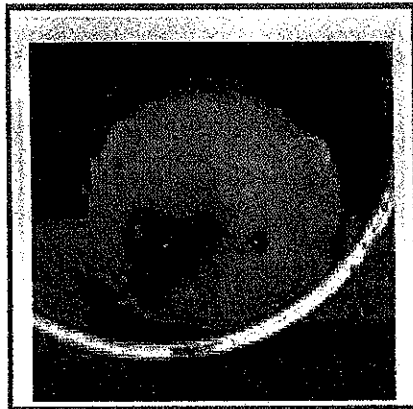


Syge og tilskadekomne dyr - der må ikke være slinger i valsen



Den Danske Dyrlægeforening | Danish Veterinary Association

....og det gælder selvfølgelig også mink



Den Danske Dyrlægeforening | Danish Veterinary Association

Minkkalenderen

- Januar-februar
– Dyrene går alene
– 10 tæver for
- marts
– Parring
- april
– 40-70 dage drægtighed
– 49 dage
- maj
– Fødsel gns 5
– kuld
- Juni
– Diegivning, hvornår
– begynder at slukke
– efter 4 uger
- Juli
– Fravæning, udsærlig
– og 2
- September oktober november
– Udvoksede, kønsmodne,
– vinterpels, pelsning

Den kritiske periode vedr. slagtsmal, bidskader og sår



Den Danske Dyrlægeforening | Danish Veterinary Association

Dødelighed – den ultimative velfærdsparameter

- Mink:
 - Dec-marts : under 1 promille af avlsdyrere
 - Maj:diegivningsperioden :5-6 % af hvalpene
 - Juni til pelsning: 0,5 %
 - (især bidskader)
- Svin:
 - Søer: 15 %
 - Spædgrise 14 %
 - Fravænnede grise: 5 %
 - Slagtesvin: 5 %
- Kvæg
 - Kodødelighed: 5 %
 - Kalvedødelighed: 7 %

Den Danske Dyrlægeforening | Danish Veterinary Association

Obligatoriske SR-aftaler for alle pelsdyrfarme



- Lå i skuffen (pilotprojekt og forslag fra 1997)
- 4 årlige SR besøg:
 - Første besøg: december/januar (hvor avlsdyrene går enkeltvis som forberedelse til parringssæsonen).
 - Andet og tredje besøg lægges i perioden 1. april – 1. august omkring drægtighed, fødsel, diegivning, fravæning og udsætning af hvalpene.
 - Fjerde besøg lægges i perioden 1. september - 31. oktober, hvor afslutningen af hvalpene længdevækst indleder omstillingen til vinteren (i form af pelsskifte, territorieforsvar, fedtaflejring mm).

På hvert besøg foretages en klinisk vurdering af dyrenes tilstand på hele farmen og farmens sundhedsstatus i den forløbne periode evalueres. Tilsvarende diskuteres potentielle sundhedsmæssige problemer frem til næste besøg. Der udarbejdes en besøgsrapport for hvert besøg.

Den Danske Dyrlægeforening | Danish Veterinary Association

Incitamentsstrukturer



- Oplægget fra FVST var 4-6 årlige besøg, hvor god landmandspraksis evt. kan reducere antallet af SR besøg og medføre mindre kontrol
- Arbejdsgruppen ønsker ingen sammenblanding af rådgivning og straf!!!
- Der findes ingen objektive kriterier i minkavl
- 4 årlige besøg til alle
- Mindre kontrol til de gode
- Uddannelse
- Tilstrækkelig mandskab?

Den Danske Dyrlægeforening | Danish Veterinary Association

