
FOLKETINGET



Det Energipolitiske Udvalg
EPU alm. del - Bilag 319
Offentligt

Det Energipolitiske Udvalg

Til: Udvalgets medlemmer og stedfortrædere
Dato: 18. juni 2010

Materiale fra møde med DONG Energy A/S den 17. juni 2010

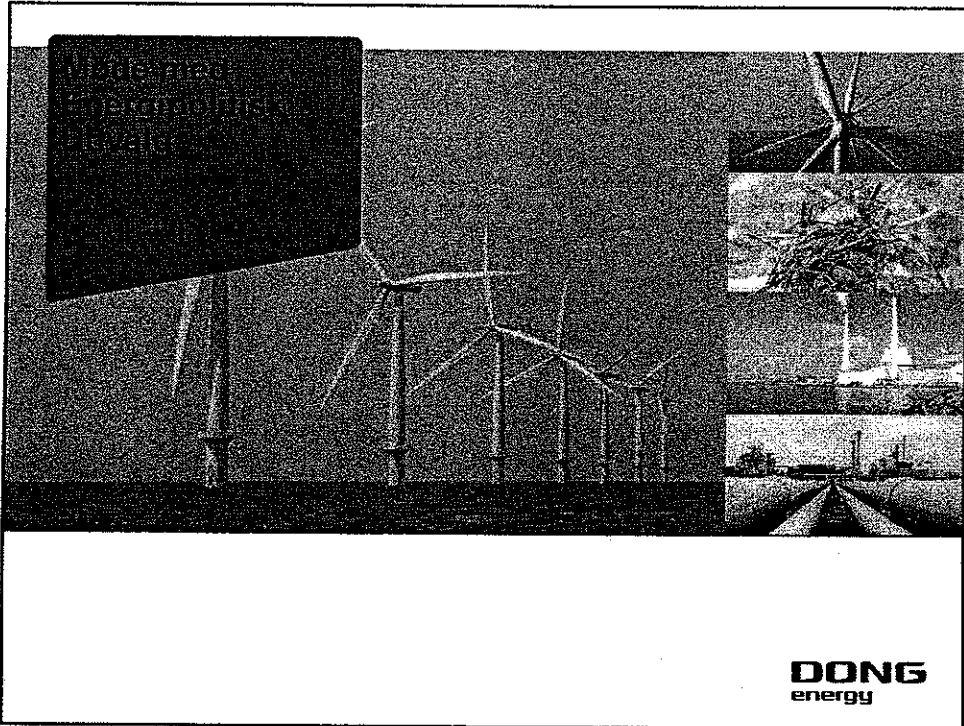
Vedlagt omdeles den power-point-præsentation, DONG Energy A/S anvendte ved med mødet med udvalget torsdag den 17. juni 2010.

Fra DONG Energy A/S mødte:

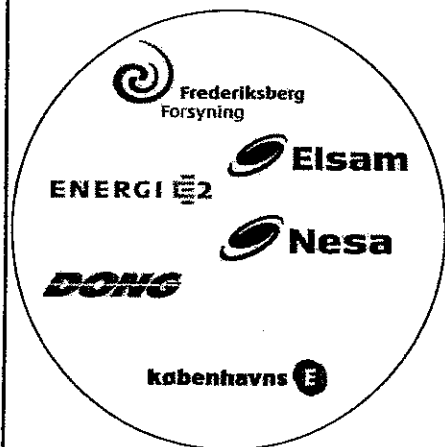
- Fritz H. Schur, bestyrelsesformand.
- Anders Eldrup, adm. direktør.
- Louise Münter, head of Media & Stakeholder Relations.

Med venlig hilsen

Jan Rasmussen,
udvalgssekretær



Vellykket fusion har skabt et stærkt dansk energiselskab



DONG
energy



Exploration and Production

Generation - Thermal

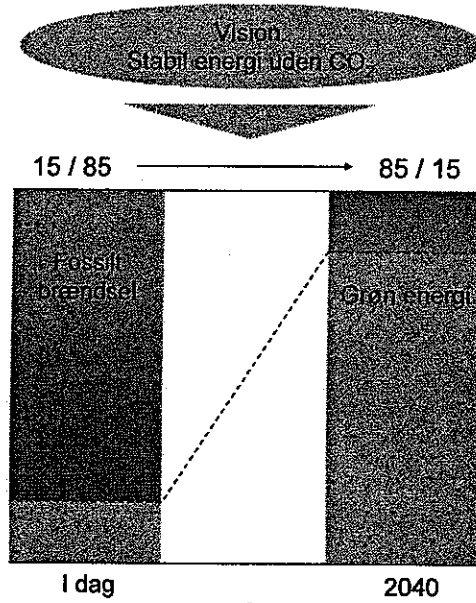
Generation - Renewables

Energy Markets

Sales and Distribution

DONG
energy

Den nye udfordring er at gå fra fossil til grøn energi



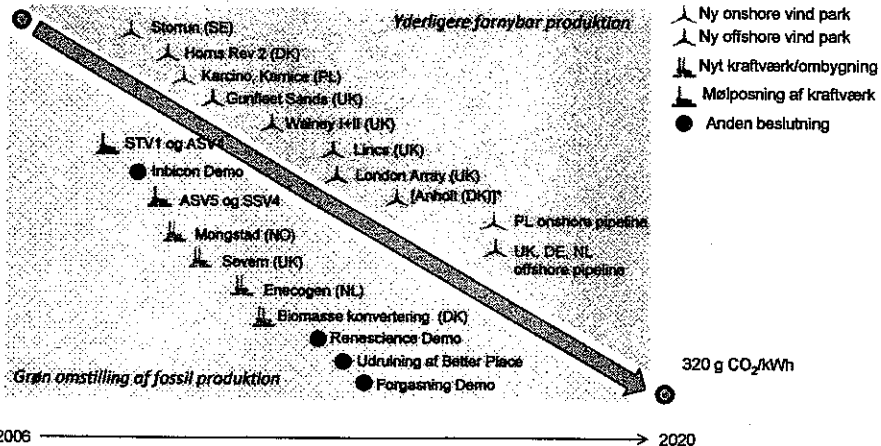
DONG
energy

3

De første – og største – skridt i 85/15 planen er allerede taget

Halvering af specifik CO₂ emission fra 2006 til 2020

638 g CO₂/kWh

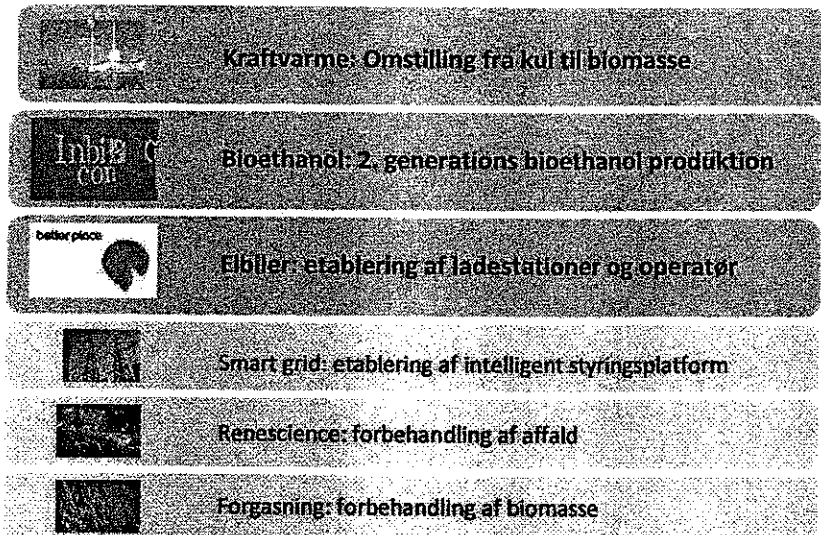


*afventer afgørelse

4

DONG
energy

DONG Energy bidrager med en række projekter til at skabe grøn vækst og beskæftigelse i Danmark

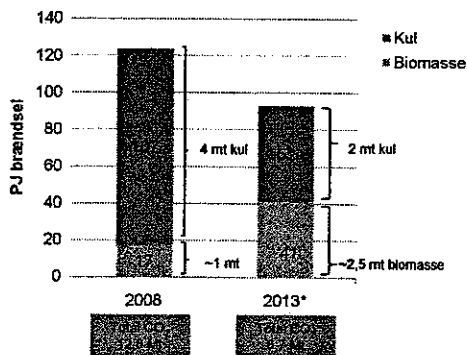


DONG
energy

5

Konvertering fra kul til biomasse og mølposning kan give halvering af kulforbrug og fordobling af biomasse

Historisk og forventet kul og biomasse forbrug på DONG Energy's kraftvarmeværker



*baseret på forventet forbrug, markedspriser og kapacitetsudvikling

- For at sikre omstillingen til anvendelse af biomasse er det nødvendigt - inden investeringsbeslutninger herom kan tages - at der er klarhed om regelgrundlaget.
- Varmeforsyningslovens definition af begrebet *nødvendige omkostninger* tillader ikke deling af omkostninger baseret på en opgørelse af den økonomiske fordel ved skift fra kul til biomasse.
- Derved forhindres aftaler, hvor varmekonsumenterne får en reduktion i omkostningerne og kraftvarmeværkerne et tilstrækkeligt økonomisk incitament til at gennemføre investeringer i skift fra kul til biomasse.

DONG
energy

6

Verdens største 2. generations anlæg til bioethanol kan ikke producere rentabelt med de gældende afgifter

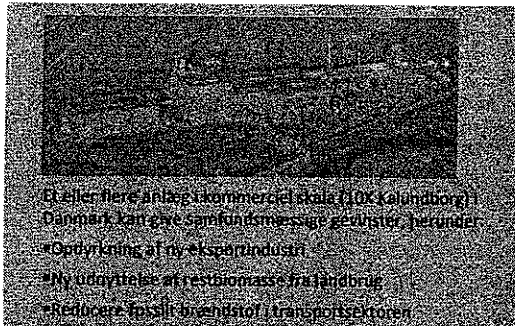
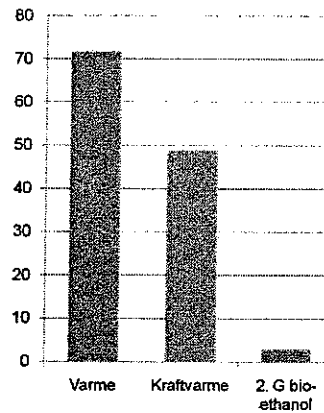
Sådan muliggøres kommerciel produktion i Danmark:

Støtte til biomasse til energiformål

▪ Ved at sidestille støtte til produktion af 2. generations bioethanol med støtteniveau for biomasse til varmeproduktion opnås konkurrence-dygtighed i forhold til 1. generations bioethanol (ca. 5,5 DKK/l).

▪ Produktion af 2. generations bio-ethanol sker på et bioraffinaderi og bør afgiftsmæssigt ligestilles med olieraffinaderier.

DKK/GJ biomasse

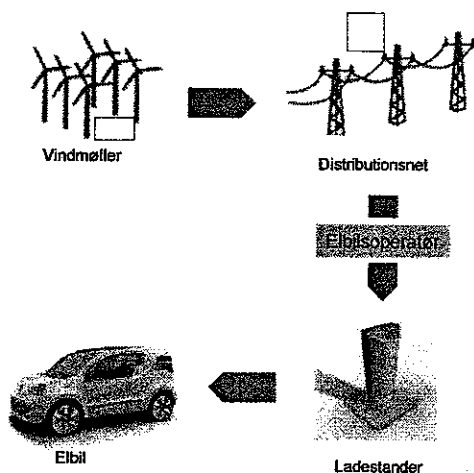


Et eller flere af følgende kommercielle skole (DK Kalundborg)
 Danmark kan give samfundsmæssige gevinster, herunder:
 • Udvikling af ny eksportindustri
 • Ny udnyttelse af restbiomasse fra jordbrug
 • Reducere fossile brændstoffer i transportsektoren

7

DONG
energy

Ladestationer til elbiler er del af netinfrastrukturen til intelligent integration af vind.



Bedre rammer for udvikling af intelligent infrastruktur til elbiler kan bidrage til optimal udnyttelse:

- Sikre kunderne fri adgang til ladestander, uafhængigt af elbilsoperatør og elselskab, mod en rimelig og gennemsigtig betaling fra bruger til operatør.
- Net-selskaber gives mulighed for at indregne omkostninger til ladestander i indtægtsrammerne.

8

DONG
energy