



LDs fremtid og udfordringer

Folketingets arbejdsmarkedsudvalg d. 28. oktober 2009

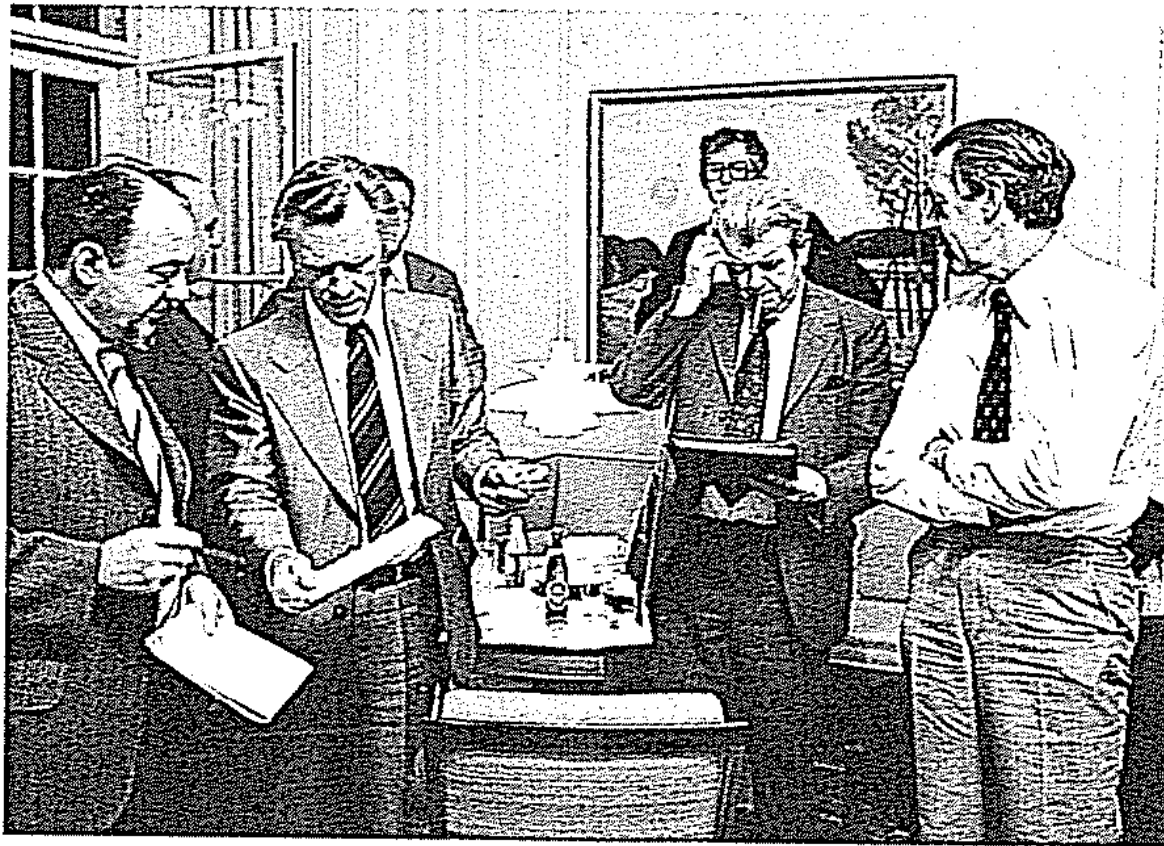


Agenda

- LDs historie
- Medlemmer
- LDs omdannelse og fremtid
- LDs investeringer



LDs "Founding Fathers" – anno 1976





LDs historie

- August-forlig 1976: S, R, KRF, CD og C
- 7,7 mia. kr. indbetalt af staten 1977-79
- Forvaltning af "indefrosne" dyrtidsportioner
- Individuelle konti til pensionsformål
- Oprettet som selvstændig fond i 1980
- Mulighed for at vælge puljer i 2000
- Flyttemulighed ifm. ny lov 2005
- Udbetaling ifm. livstruende sygdom 2006



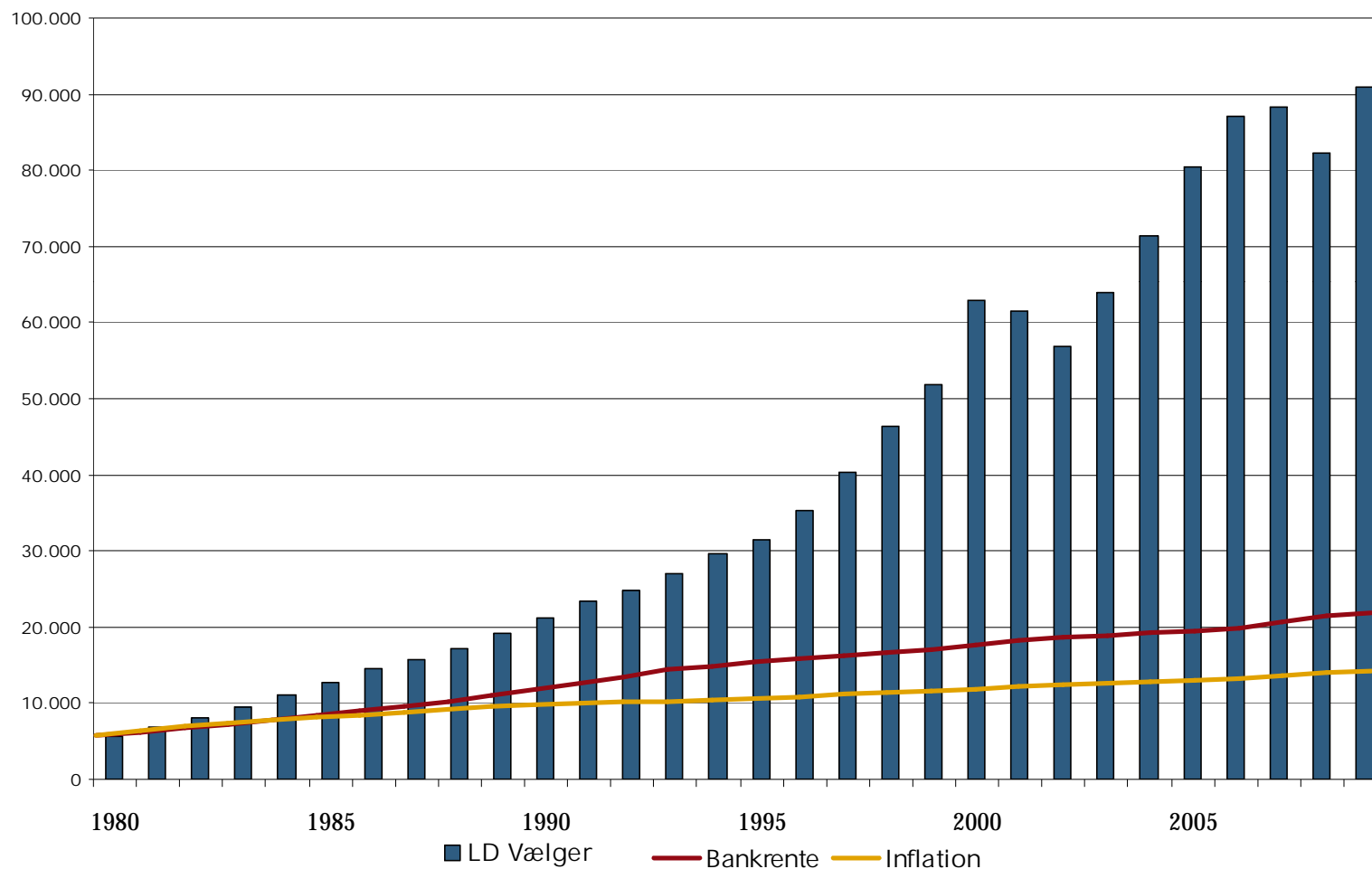
LDs medlemmer

- Oprindeligt 2,5 mio. medlemmer
- Godt 900.000 medlemmer den 30.09. 2009
- Fuldtidsmedlem fik indefrosset 4.368 kr.
- De var vokset til 90.884 kr. den 30.09. 2009
- Ca. 60.000 medlemmer udtræder hvert år
- LD har udbetalt mere end 46 mia. siden 1980
- Ingen nye bidrag



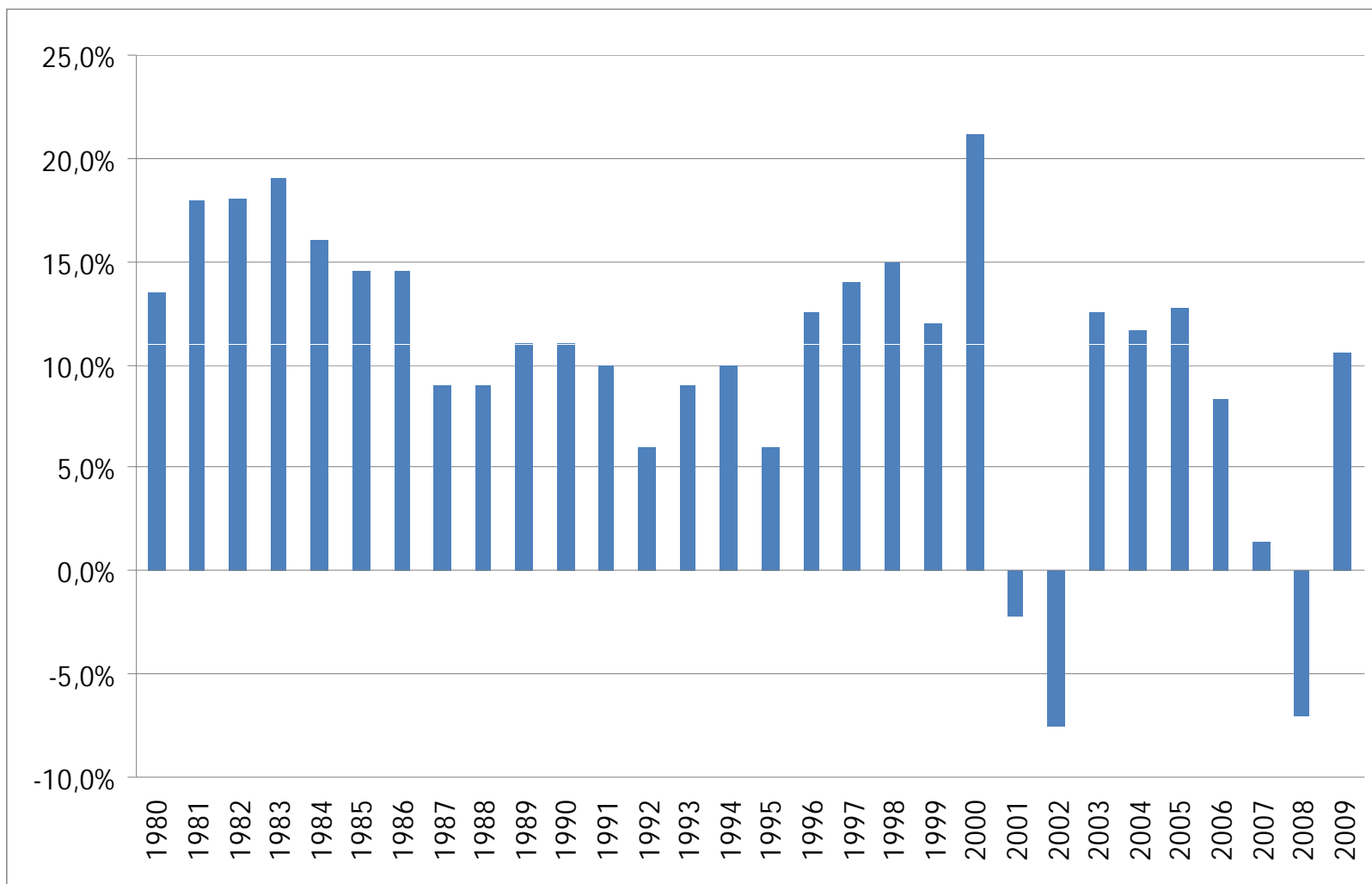
Fuldtidskonto i LD

- pr. 30.09.2009: 90.884 kr.





Kontorente 1980 - 30.09.2009



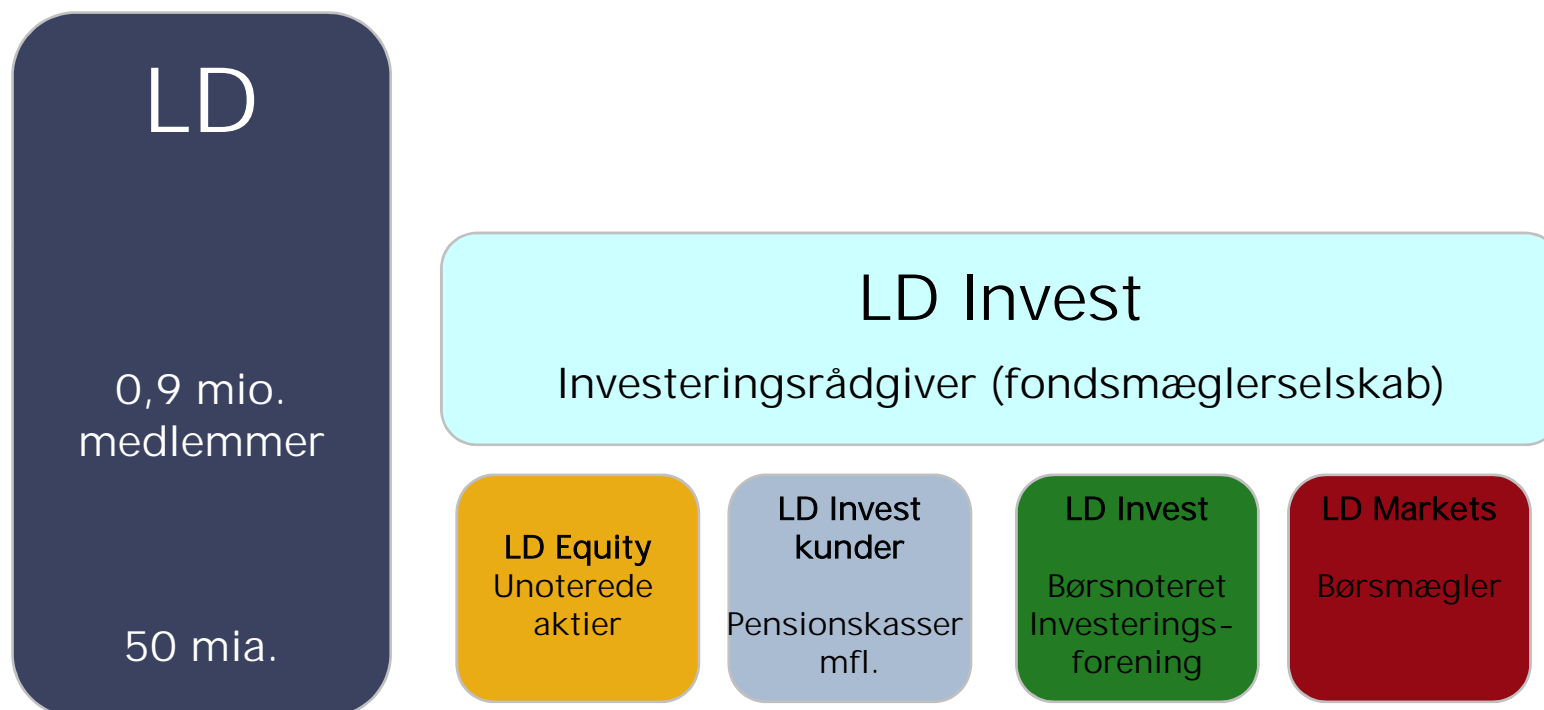


LDs omstrukturering 2004

- Lovændring 1. april 2004
 - Ny udbetalingsregler: alle kan hæve ved 60 år
 - Flytteret fra 1. juli 2005
 - Mulighed for etablering af fondsmæglerselskab, der kan forvalte midler for andre end LD
- Ændret forretningsstrategi
 - Etablering af LD Invest Holding og LD Invest
 - Etablering af Den Professionelle forening LD (PLD)
 - Nye eksterne kunder
- Ændret investeringsstrategi
 - Stort behov for likviditet
 - Salg af noterede aktier
 - Salg af unoterede aktier, bl.a. gennem etablering af kapitalfonden LD Equity 1



LD-gruppen efter omdannelsen





LDs udfordringer 1:

- Kammeradvokatens undersøgelse
- Rigsrevisionens endelige rapport
- Afviklingen over tid

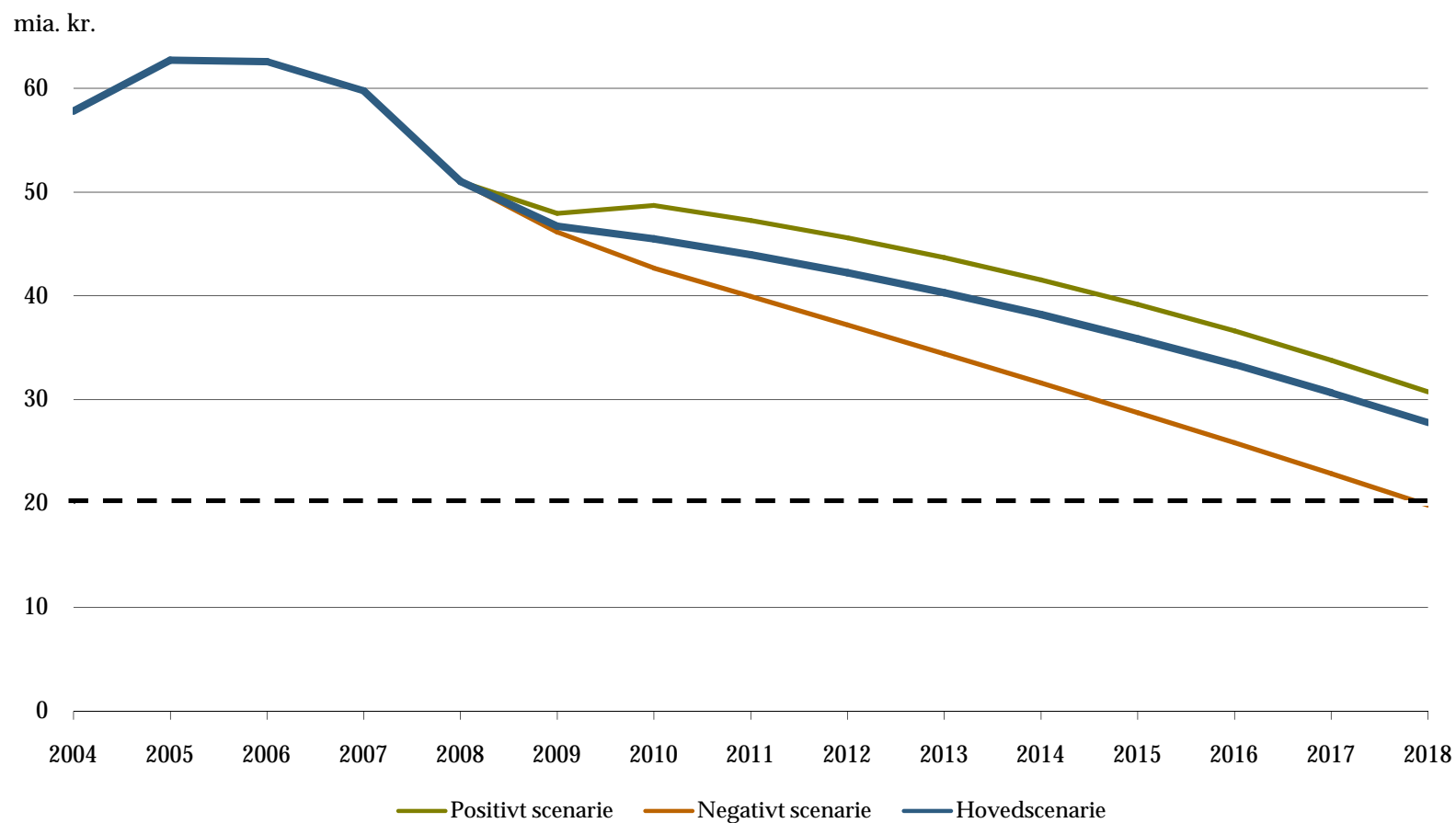


Udfordringer 2:

- Fortsat konkurrencedygtige afkast med aftagende formue
- Pres på illikvide aktiver
- Outsourcing og styring heraf
 - Formuepleje og asset allocation (skal i EU-udbud 2010)
 - Administration af formueplejen (skal i nyt udbud 2011)
 - Medlemsadministration (har været i EU-udbud 2008 - er under implementering)
 - Depotbankfunktion (skal i udbud 2011)
- Alt er outsourcet bortset fra administration og styring af det outsourcete. Egen organisation på 20 fuldtids medarbejdere

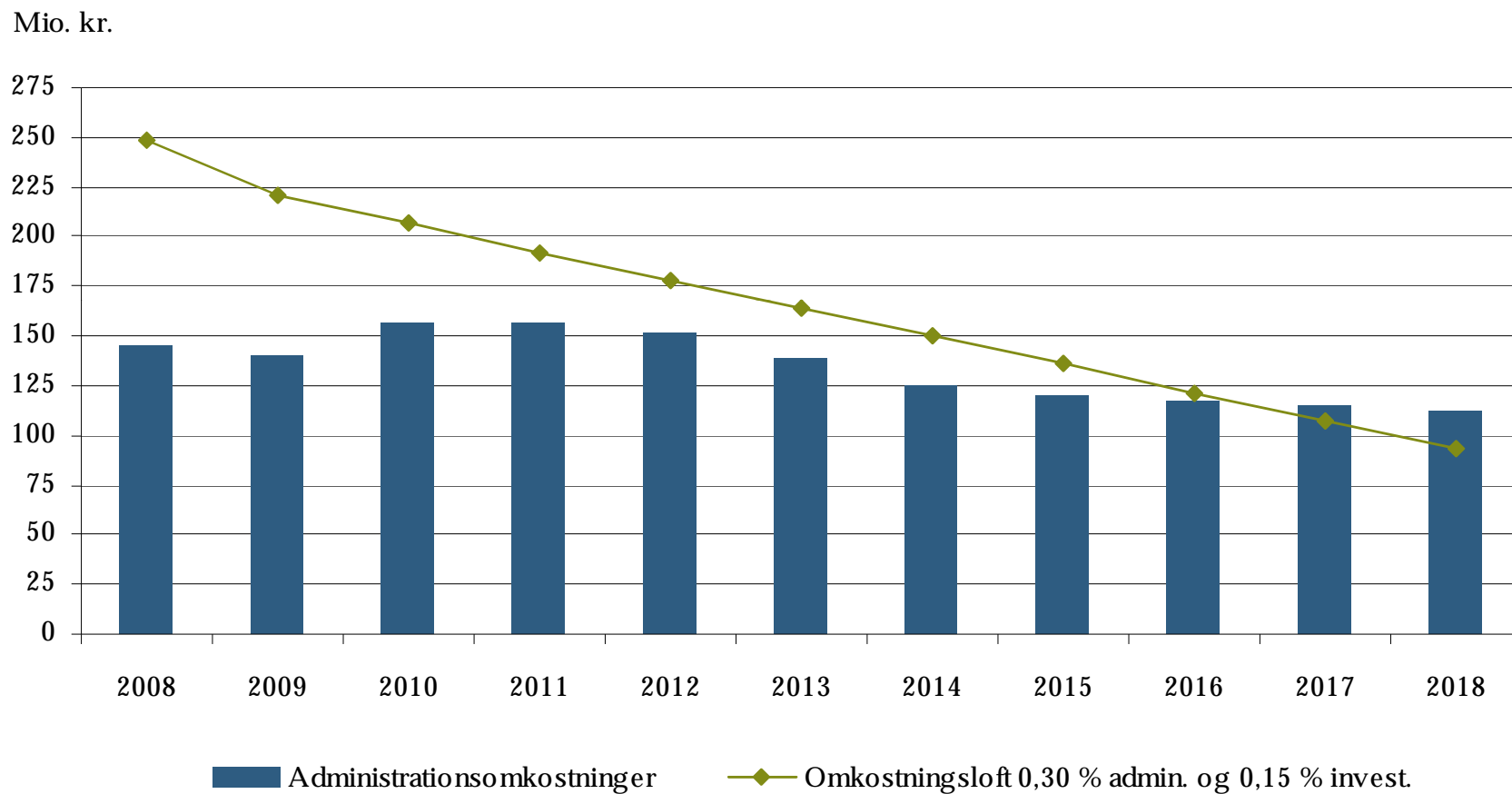


Formueudvikling - mekaniske fremskrivninger





Omkostninger – mekaniske fremskrivninger

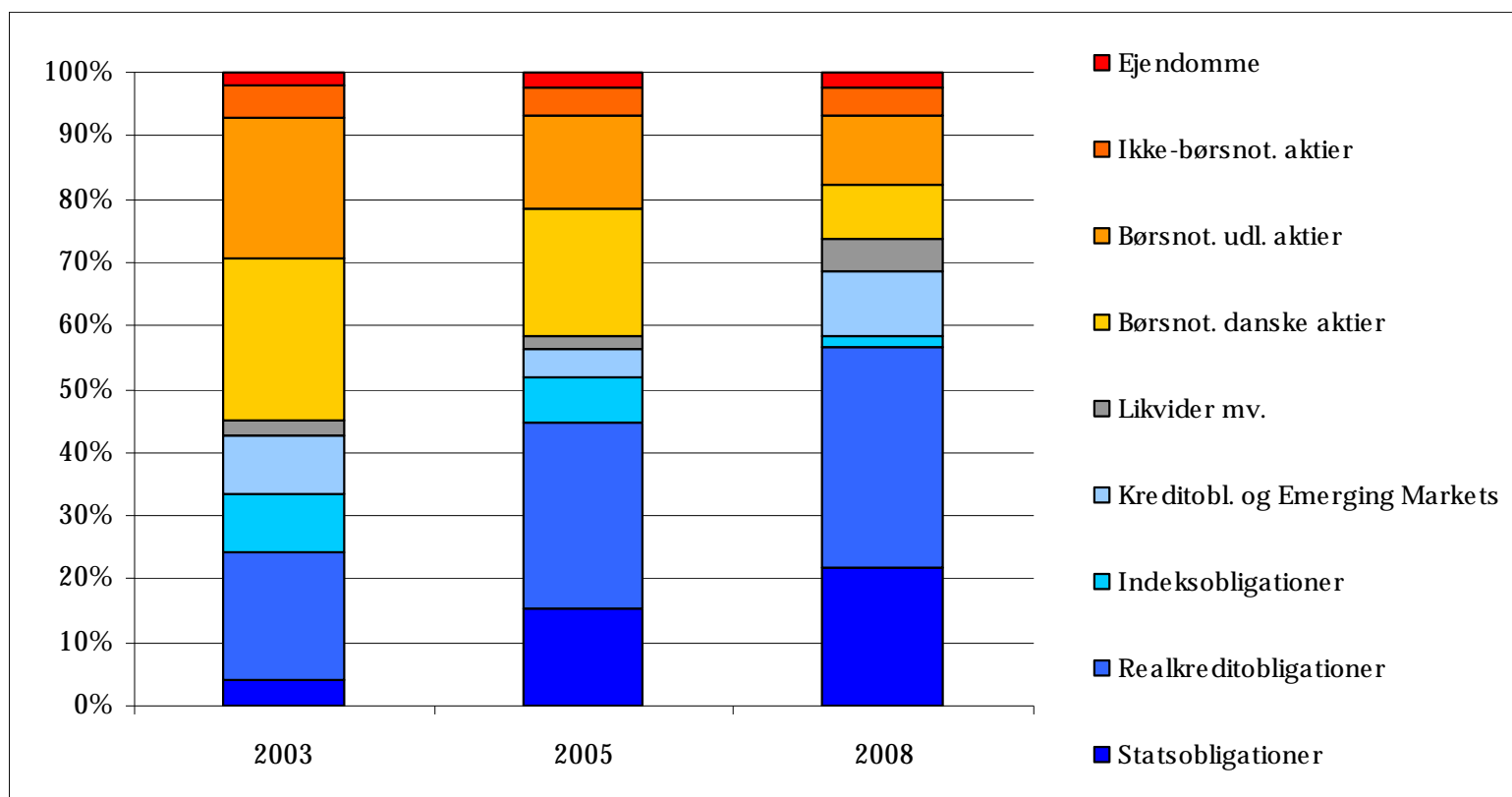




LDs investeringer

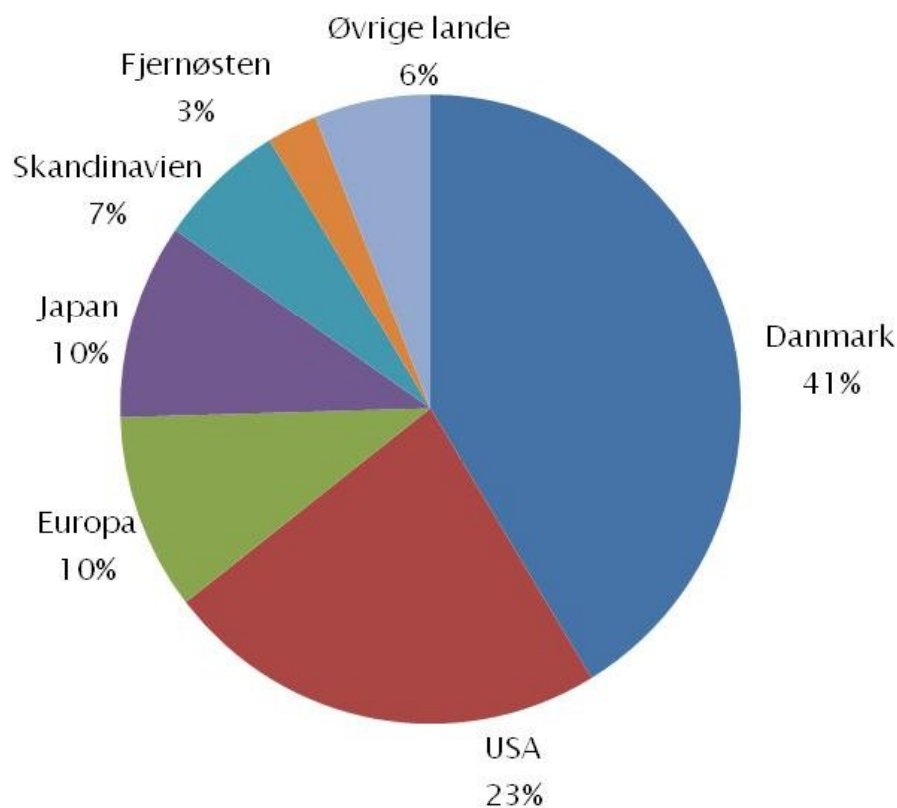


Formuefordeling





LDs aktieinvesteringer



LDs største danske aktiepositioner pr. 30.06.2009

NOVO NORDISK	972 Mio. kr.
VESTAS	501 Mio. kr.
DANSKE BANK	444 Mio. kr.
PARKEN	367 Mio. kr.
DANISCO	357 Mio. kr.
APM A	308 Mio. kr.
DSV	308 Mio. kr.
TRYGVESTA	191 Mio. kr.
COLOPLAST	145 Mio. kr.
HARBOES	145 Mio. kr.
H LUNDBECK	138 Mio. kr.
WILLIAM DEMANT	115 Mio. kr.
TOPDANMARK	100 Mio. kr.
CARLSBERG	96 Mio. kr.
B&O	69 Mio. kr.
LÅN&SPAR BANK	52 Mio. kr.
BAVARIAN	50 Mio. kr.
GYLDENDAL	46 Mio. kr.
NOVOZYMES	45 Mio. kr.
THRANE & THRANE	45 Mio. kr.



LD Equity 1

- Kapitalfond etableret 2006
- 23 unoterede danske virksomheder
- 11 børsnoterede, mindre likvide danske virksomheder
- Industri, handel og service
- Værdi 2.400 mio.kr.
- LD solgte 24 pct. til 4 nye investorer
- Strategi: udvikling og frasalg
- Levetid 7 år



Investeringer i LD Equity 1 - unoterede



GEORG JENSEN





LD Equity Fonde

Karakteristika

Fond	LD Equity 1	LD Equity 2	LD Equity 3
Størrelse	2.400 mio.kr.	3.000 mio.kr.	700 mio.kr.
Etableret	2006	2005	2007
Fokus	Mid-cap	Mid-cap	Small-cap
Status	Fuldt investeret	Åben for investeringer	Åben for investeringer



Nye investeringer i LD Equity fondene





Biotech investeringer

- Mere end 600 mio.kr. aktuelt investeret i biotech
- 8 direkte investeringer, heraf 6 danske
- 7 investeringsfonde, heraf 6 danske
- LD har bl.a. været med til at børsnotere
 - Neurosearch
 - Bavarian Nordic
 - Exiqon
 - Genmab
 - Pharmexa