



JUSTITSMINISTERIET

Civil- og Politiafdelingen

Folketinget
Trafikudvalget
Christiansborg
1240 København K

Dato: 19. juni 2009
Kontor: Færdsels- og våben-
kontoret
Sagsnr.: 2009-151-0274
Dok.: EHL40821

Hermed sendes besvarelse af spørgsmål nr. 673 (Alm. del), som Folke-
tingets Trafikudvalg har stillet til justitsministeren den 27. marts 2009.

Brian Mikkelsen

/

Anette Arnsted

Slotsholmsgade 10
1216 København K.

Telefon 7226 8400
Telefax 3393 3510

www.justitsministeriet.dk
jm@jm.dk

Spørgsmål nr. 673 fra Folketingets Trafikudvalg (Alm. del):

”Kan ministeren fremsende statistisk materiale, der illustrerer ved hvilke hastigheder færdselsulykker typisk sker på motorveje henholdsvis landeveje?”

Svar:

Justitsministeriet har indhentet en udtalelse fra Transportministeriet (Vejdirektoratet), som har oplyst følgende:

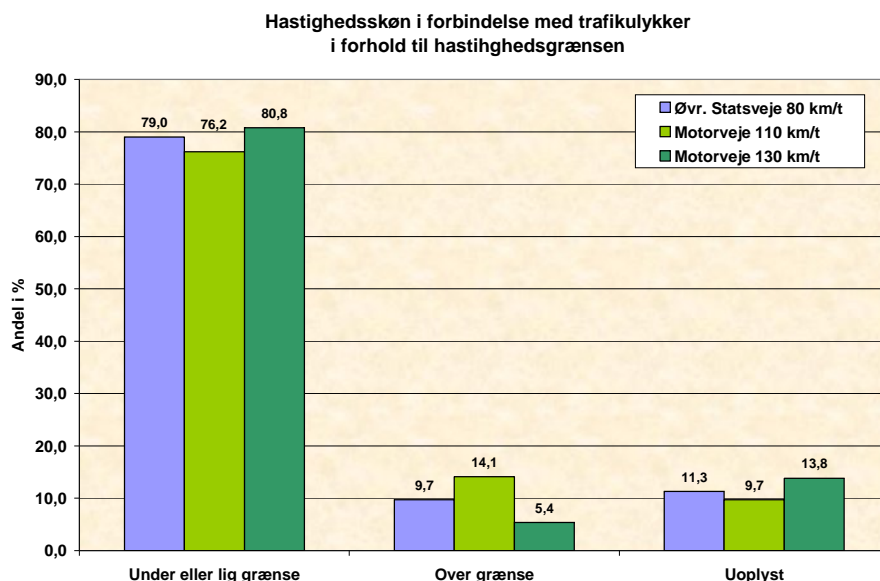
"Vejdirektoratet, der indhenter oplysninger til brug for ulykkesstatistikken, modtager oplysninger fra politiet om den skønnede hastighed i forbindelse med trafikulykker. Der er tale om et subjektivt skøn fra politiets side.

I det følgende omtales oplysninger om skønnede hastigheder på henholdsvis motorveje og landeveje.

I følgende figur er vist procentandelen af køretøjer involveret i trafikuheld, hvor den skønnede hastighed er

- mindre end eller lig hastighedsgrænsen
- over hastighedsgrænsen, eller
- uoplyst

Oplysningerne er fordelt på motorveje med hastighedsgrænse på henholdsvis 110 km/t og 130 km/t samt øvrige statsveje med hastighedsgrænse 80 km/t (landeveje).



For landeveje er oplysningerne baseret på de seneste 5 års registreringer (2003 – 2007). For motorveje er oplysningerne

alene baseret på registreringerne for 2005 – 2007 pga. ændringerne i hastighedsgrænserne i 2004.”