

MINISTEREN

Folketingets Trafikudvalg
Christiansborg
1240 København K

Dato 20. november 2008
Dok.id 750344
J. nr. 004-U18-711
Frederiksholms Kanal 27 F
1220 København K
Telefon 33 92 33 55

Trafikudvalget har i brev af 20. oktober 2008 stillet mig følgende spørgsmål 40 (TRU alm. del), som jeg hermed skal besvare.

Spørgsmål nr. 40:

"Ministeren bedes oplyse, hvor meget den storstilede mediekampagne for at øge rekrutteringen af lokomotivførere har kostet DSB samt oplyse, i hvilken udstrækning kampagnen har virket i form af flere ansøgere til lokoføreruddannelsen sammenlignet med de forrige års lave antal ansøgere"

Svar:

Jeg har kontaktet DSB, som har oplyst, at DSB siden foråret 2007 har gennemført i alt 4 rekrutteringskampagner inklusive den nuværende kampagne med det formål at imødekomme både det kortsigtede og langsigtede behov for lokomotivførere. Specielt på S-banen er situationen anstrengt, hvorfor 2 af de 4 kampagner alene har været rettet mod S-banen. DSB har i alt investeret ca. 5,3 mio. kr. i rekrutteringskampagnerne siden foråret 2007.

Kampagnerne planlægges og eksekveres generelt op mod 6 måneder forud for start af uddannelsesholdene. Baggrunden er en relativ lang rekrutteringsperiode, der ofte kan vare mere end 4 måneder fra modtaget ansøgning til tilbud om ansættelse.

Den nuværende kampagne

Den nuværende kampagne blev lanceret den 7. september 2008 og strækker sig til og med uge 48. Kampagnen blev oprindeligt planlagt som værende udelukkende for S-banen, men grundet forøget behov i fjern- og regionaltrafikken blev kampagnen udvidet. Generelt har kampagnen været godt hjulpet af, at der i flere medier er gjort opmærksom på den generelle mangel på lokomotivførere. I forbindelse med den nuværende kampagne har DSB pr. 21. oktober 2008 modtaget i alt 537 ansøgninger til stillinger som lokomotivførere. Heraf lever ca. 50 % op til de overenskomstfastsatte krav til jobbet. Kravene er, at ansøgeren:

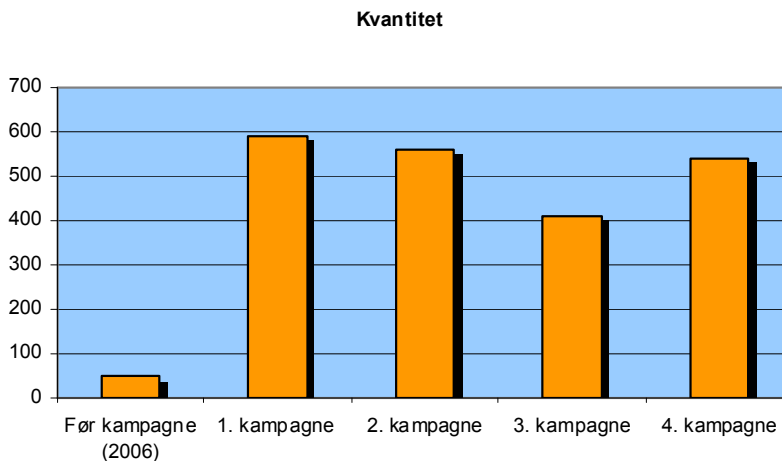


- enten har gennemgået folkeskolens (9)10-årige grundskole suppleret med HTX, eller matematisk studentereksamen, eller er
- fagligt uddannede inden for metal- og elfagene.
- Alle skal have adgangsbrev på niveau for udvidet engelsk i folke-skolen og gerne suppleret med endnu et fremmedsprog
- Herudover kræves at ansøgeren er selvstændig, servicemindet og praktisk anlagt.

Sammenligning af kampagner

Sidste gang DSB forsøgte sig med den "klassiske" tiltrækningsmetode med en annonce på internettet og 1 til 2 annoncer i avisen var i perioden fra december 2006 til februar 2007. I den pågældende periode lykkedes det kun at tiltrække 46 ansøgere, hvoraf hovedparten af ansøgerne ikke levede op til de overenskomstfaste krav til jobbet. Siden maj 2007 har tiltrækning af ansøgere til jobbet som lokomotivfører udelukkende været baseret på egentlige rekrutteringskampagner - bortset fra åbne stillinger i yderområderne, hvor det har været muligt at skaffe ansøgere på klassisk vis.

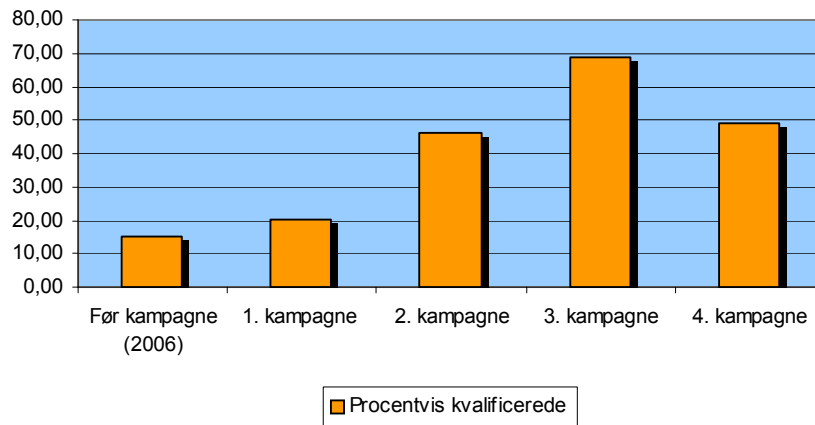
Nedenstående diagram viser udviklingen i ansøgertallet og inkluderer også den nuværende kampagne. Det skal bemærkes, at første og tredje kampagne kun var rettet mod ansøgere til S-banen.



Andelen af ansøgere, der levede/lever op til de overenskomstfaste krav til jobbet som lokomotivfører fordeler sig således:



Kvalitet



Jeg har ikke yderligere at tilføje.

Med venlig hilsen

Lars Barfoed