

Returadresse  
Byrådssekretariatet Sekretariatet  
Ved Fjorden 6 6950 Ringkøbing



Ringkøbing-Skjern Kommune

Sendt til:  
Økonomi og Erhvervsminister Lene Espersen  
Finansminister Lars Løkke Rasmussen  
Skatteminister Kristian Jensen  
Klima og Energiminister Connie Hedegaard  
Transportminister Lars Barfoed  
Kulturminister Carina Christensen  
Miljøminister Troels Lund Poulsen  
Trafikudvalget

Sagsbehandler  
Lisbeth Lauridsen  
Direkte telefon  
99741268  
E-post  
lisbeth.lauridsen@rksk.dk  
Dato  
25. november 2008  
Sagsnummer  
2008063310A

## Søvejen mod vest – og vejen til vækst

I Ringkøbing-Skjern Kommune vil vi gerne kendes på, at vi tager miljøet alvorligt – samtidig med, at vi også vil kendes som en kommune, som virksomheder følger sig godt tilpas i, fordi vi tilbyder gode muligheder for vækst og udvikling. Nogle af disse tanker kan ses i de to vedlagte prospekter: Søvejen mod vest og Vejen til vækst går helt mod vest!

Jeg håber på jeres støtte til at fremme disse projekter, og vil meget gerne præsentere dem snarest. Målet er at finde en fremtidssikret løsning inden for de næste tre år.

Projektet Søvejen mod vest handler om udvidelsesplaner for havnen i Hvide Sande, så områdets virksomheder har en miljørigtig transportmulighed for deres produkter.

Der er flere fordele ved at kunne tilbyde skibstransport som alternativ til transport med lastbiler. På miljøområdet vil der være store reduktioner af CO<sub>2</sub>-udslippet, idet skibe i gennemsnit udleder 14 gram CO<sub>2</sub> for hvert ton gods, der bliver transporteret en kilometer, mens lastbiler udleder hele 123 gram!

Derudover vil søvejen betyde udvidelsesmuligheder for vindmøllefabrikken Vestas, der producerer større og større møller. I dag bliver vingerne transporteret på lastbiler, hvilket er til stor gene for trafikken, når vejkrøds og rundkørsler skal lukkes af, for at de store lastvognstog kan komme igennem.

Vestas har allerede meldt ud, at virksomheden ikke vil udvide fabrikken yderligere her, fordi infrastrukturen gør fremtiden usikker, og vi vil gerne sikre, at virksomheder i området ikke vælger at flytte til eksempelvis Nordtyskland, hvor der er gode placeringsmuligheder ved de store floder.

Det andet prospekt drejer sig om en udvidelse af vejnettet, hvilket er en forudsætning for den vækst og dynamik, vi gerne fortsat ser i Ringkøbing-Skjern Kommune.

### Åbningstider

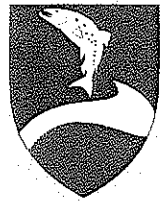
mandag – onsdag 9.30 – 15.00  
torsdag 9.30 – 16.45  
fredag 9.30 – 13.00

### Telefontider

mandag – onsdag 8.00 – 15.30  
torsdag 8.00 – 17.00  
fredag 8.00 – 13.30

Hjemmeside [www.rksk.dk](http://www.rksk.dk)

Telefon 99 74 24 24



Ringkøbing-Skjern Kommune

Vi er godt klar over, at motorvejsnettet ikke er lige op over her i området, men en forberedelse og en løsning kunne være en opkvalificering af hovedvejene til motortrafikveje eller 2+1-veje. Også dette vil jeg gerne drøfte nærmere med jer. Der vedlægges kopi af korrespondance med Carina Christensen.

På forhånd tak for interessen.

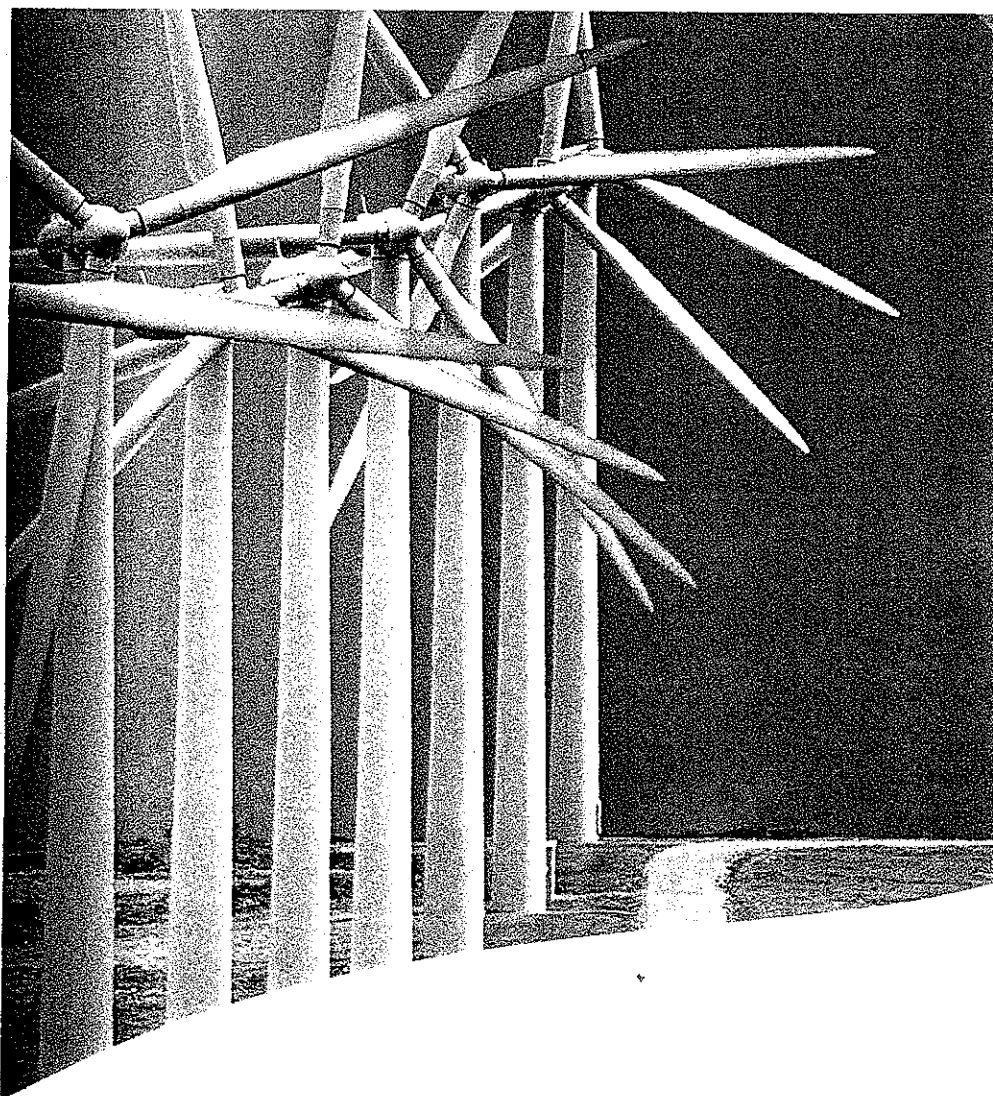
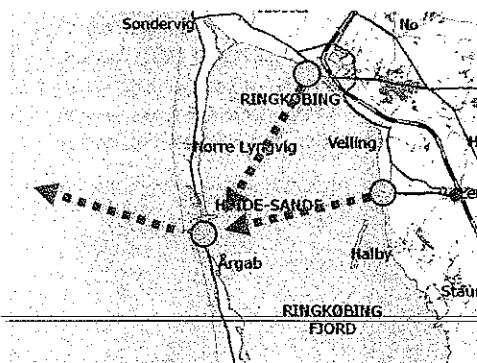
Venlig hilsen

Torben Nørregaard  
Borgmester

# Søvejen mod vest

## Et nødvendigt projekt

En investering i fremtiden



November 2008



## Søvejen mod vest - et nødvendigt projekt

I Ringkøbing-Skjern Kommune er den største virksomhed beskæftiget med produktion af vindmøller. Vejnettet er hårdt belastet af tunge transportere, udsigten til motorveje langsigtede.

I løbet af blot få år forventes møllevingerne at blive så lange, at det vil blive vanskeligt at transportere dem fra Lem til de nuværende udskibningshavne, Esbjerg/Århus, da vejnettet ikke er indrettet derefter.

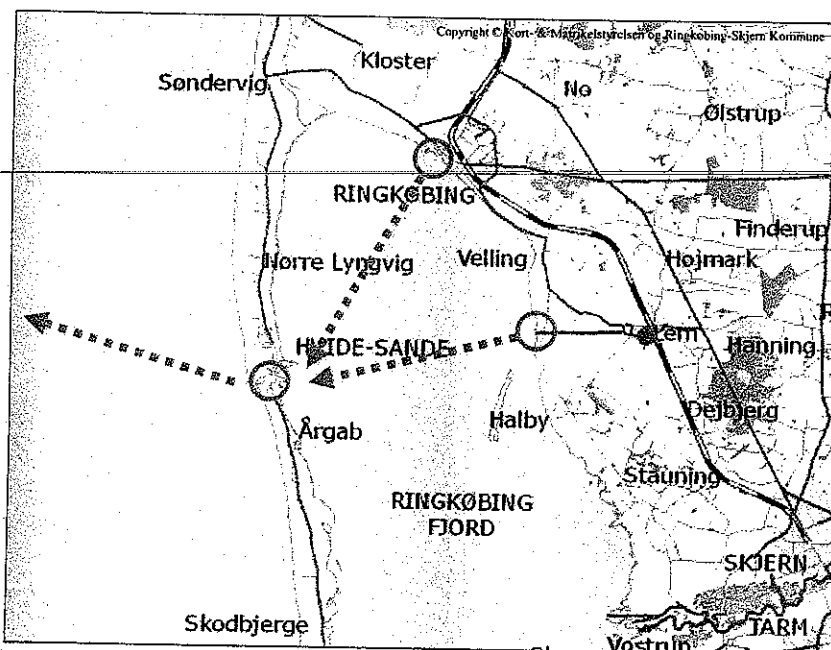
Vindmølleindustrien melder, at der inden for 3 år skal skabes grundlag for vindmølleindustriens fortsatte produktion og vækst i et område af Danmark, der infrastrukturmæssigt opfattes som vanskeligt tilgængeligt.

Kommune, erhvervsliv og Hvide Sande Havn har derfor sammen udviklet et projekt "Søvejen mod Vest", som giver mulighed for udskibning af store godsemner, vin-



ger og narceller over Ringkøbing Fjord til Hvide Sande Havn og videre ud i Europa.

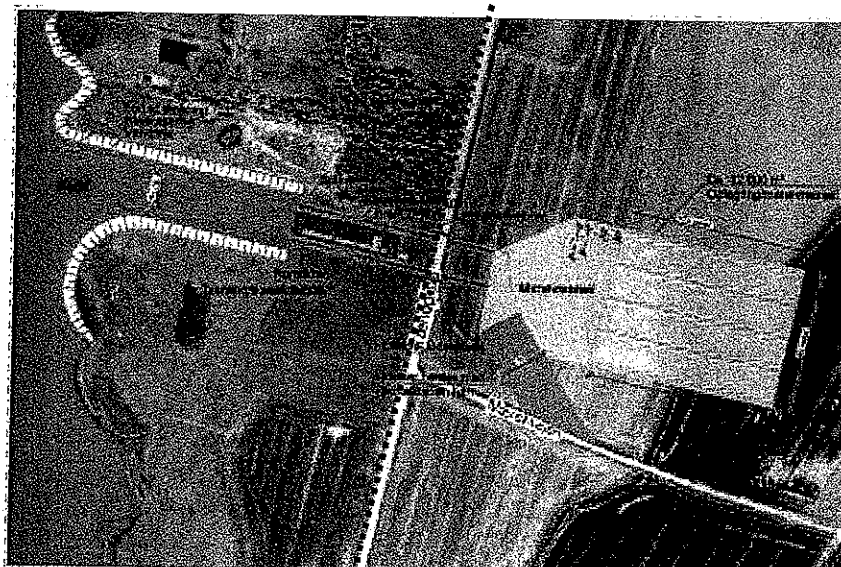
Vi vil sikre muligheden for produktion af f.eks. vindmøller også i fremtiden i et område som prioriterer vindenergi højt, og hvor infrastrukturen kan vanskeliggøre transporten ud af området - når vingerne fortsat bliver længere og længere.



### Projektplan

- Der etableres udskibning af vinger fra Lem/Velling til Hvide Sande, med pram over fjorden.
- Nav og narceller produceret i Ringkøbing transporteres ligeledes til Hvide Sande, med pram over fjorden.
- Fra Hvide Sande transporteres mølledele til Europæiske destinationer med fragtskib.

## Pramsted v. Velling / Lem



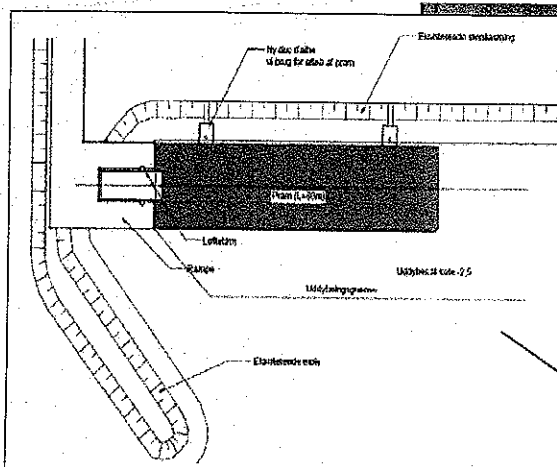
Ramsar-område

Ved Velling etableres et mindre kanal/pramanlæg, så vingerne kan køres direkte fra fabrik i Lem til prammen. Der skal desuden etableres og vedligeholdes en sejlrunde på tværs i Ringkøbing Fjord.

Anlægget placeres i et naturbeskyttet område, som kræver bl.a. følgende hensyn:

- Der etableres ingen faste overjordiske anlæg.
- En specialdesignet pram med lav dybde minimerer sejlrundens dybde i Ringkøbing Fjord til 1,5 - 2 meter
- Som erstatning for de berørte vådområder udføres kompensierende naturprojekt.

## Pramsted i Ringkøbing havn



I Ringkøbing havn etableres et mindre kanal/pramanlæg for udskibning af naceller ved Vestas fabrik.

Den eksisterende sejlrende kan anvendes og anlægget er let at indpasse i havnen.

Anlægget i Ringkøbing Havn har flere fordele:

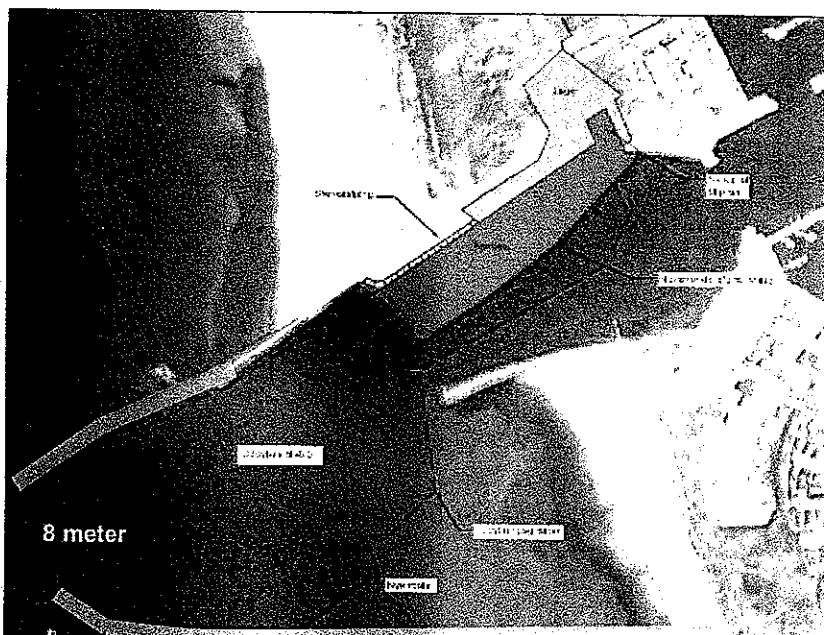
- Det er planlægningsmæssigt ukompliceret
- Udskibning herfra vil understøtte samlet driftsøkonomi
- Beskeden investering
- Lokalisering mulig nær produktion

## Kajanlæg i Hvide Sande

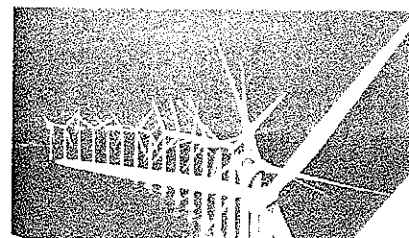
I Hvide Sande etableres et nyt kajanlæg samt lager for gods. Lagerområdet vejforbindes til det overordnede vejnet. Moleanlægget og havnebassinnet udbygges og uddybes til 8 m. vand.

Anlægget i Hvide Sande Havn giver bl.a. følgende overvejelser:

- Begrænsning i gennemsejling af sluse
- Fri gennemsejling af slusen mulig ved "lige-vand", 4 gange / døgn
- Omkørselsmulighed o. Søndervig kan etableres som "nød-mulighed"
- Kaj skal forstærkes og der er behov for lagerplads
- En udvidelse af moler til 7-8 meter sparer Kystdirektoratet for dyr årlig oprensning
- Anlægget kan tilgodese et generelt behov for bedre bejlingsforhold i Hvide Sande.



Etableringen af molerne i Hvide Sande giver mulighed for opstilling af et antal store møller på molerne, "landfaste havmøller"



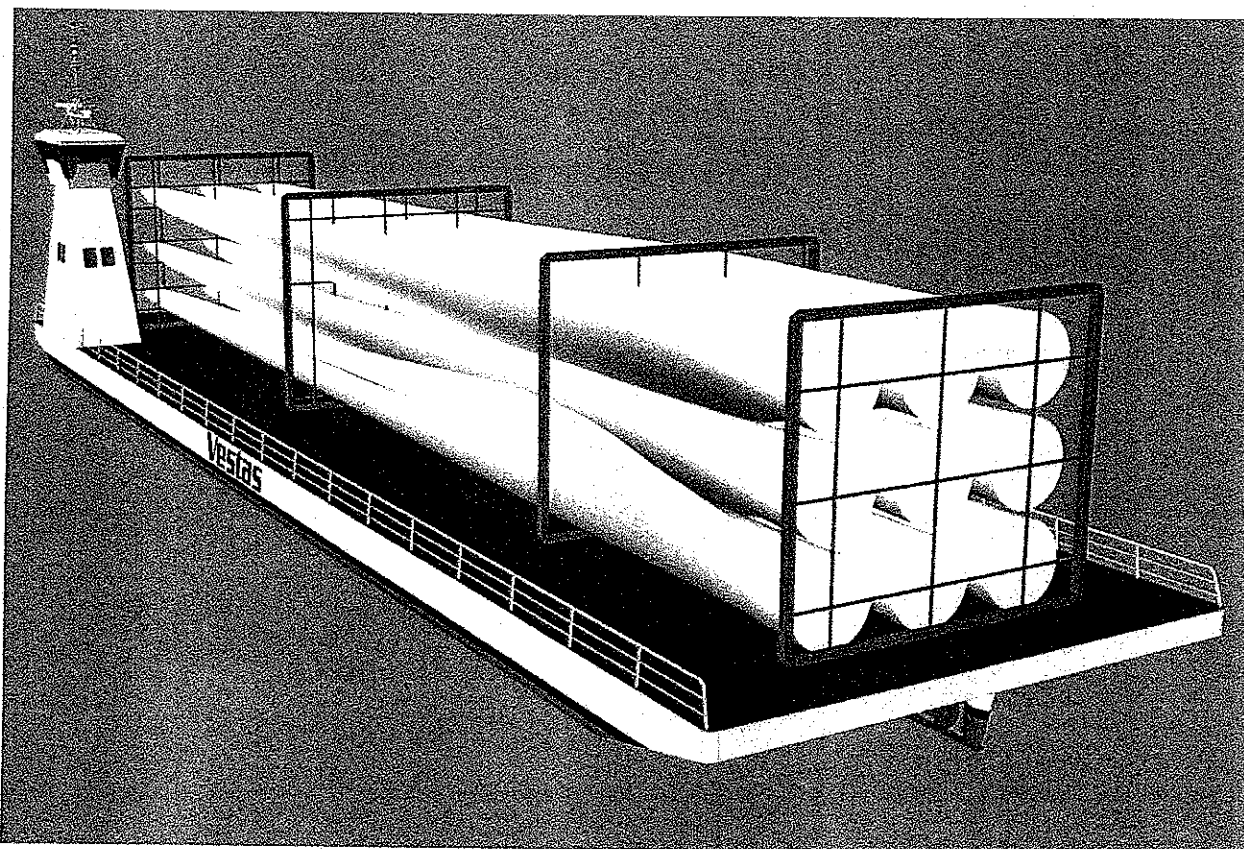
# Søvejen mod vest, en investering i fremtiden

## Styregruppen for projektet

består af repræsentanter fra Ringkøbing-Skjern Kommune, Erhvervscentret, Vestas A/S, Hvide Sande Havn, Hvide Sande Skibs- og Baadebyggeri A/S, og Dansk Metal.

## Finansiering.

Projektet forventes finansieret ved en kombination af driftsindtægter fra transporten, EU-støtte, privat investering fra bl.a. Vestas, indtægter fra vindmøller på molen samt statslig medfinansiering til moler for at reducere driftsudgifter til oprensning (nu 6-8 mio.kr/år).



*Uanset om man tror man kan,  
eller man tror man ikke kan, så får man ret.... Henry Ford*

### Udgiver:

Ringkøbing-Skjern Kommune  
Finderupvej 9  
6950 Skjern

Tlf.: 99 74 24 24  
www.rksk.dk

Ansvarshavende redaktør: Fagchef Lillian Kristensen

Redaktør: Helene Helstrup Jensen

Layout: Egon Vestergaard



Teknik og Forsyning

18. nov. 2008